

# BERGES ET AMÉNAGEMENTS CONTIGUS DE LA BAIE ST-FRANÇOIS

---

CONSULTATION CIBLÉE  
16 DÉCEMBRE 2020

# PLAN DE LA PRÉSENTATION

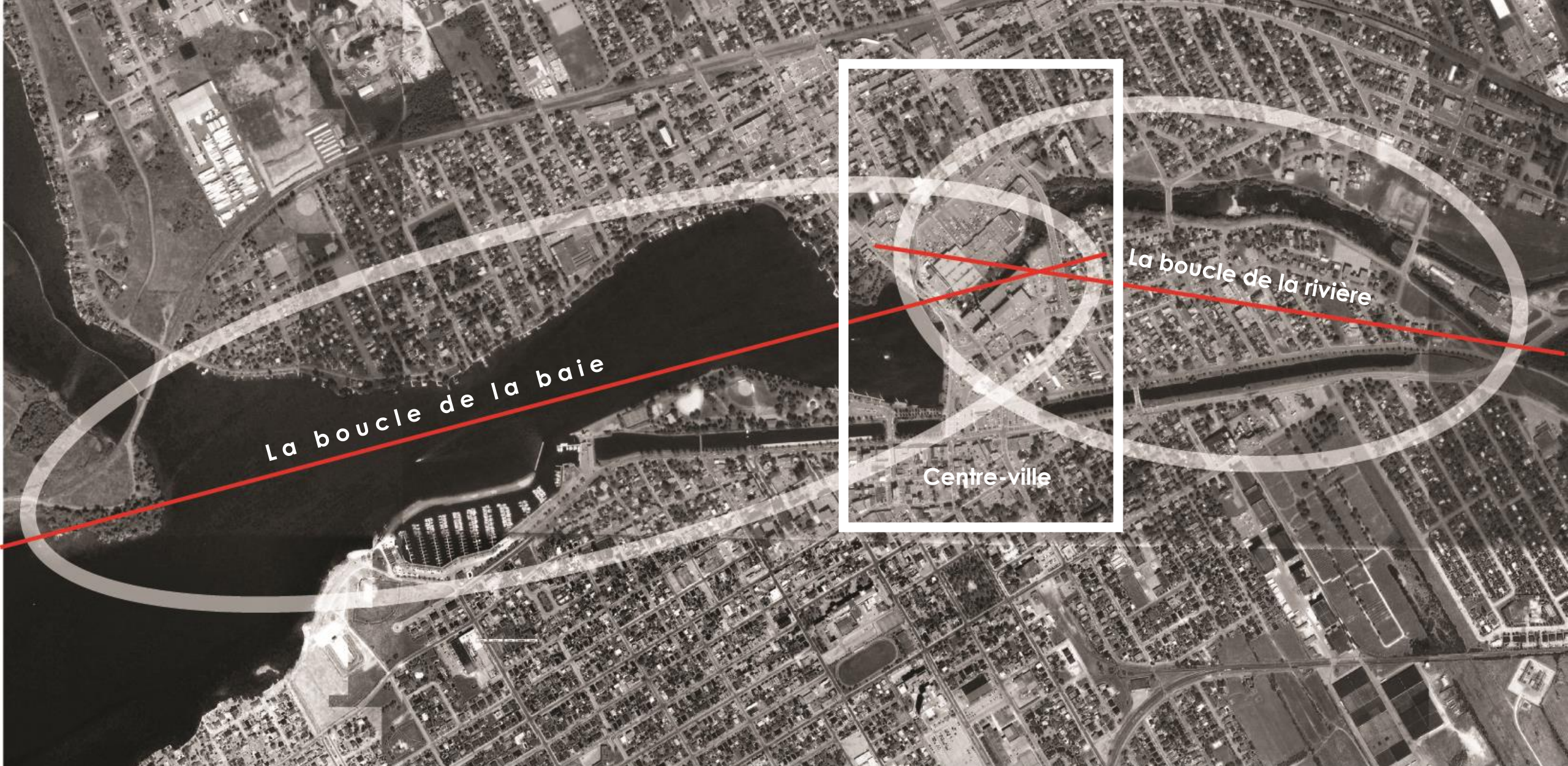
1.0 PRÉSENTATION SOMMAIRE DU PROJET ET OBJECTIFS PRINCIPAUX

2.0 LES ÉLÉMENTS DU NAUTISME AU POURTOUR DE LA BAIE

3.0 LE NAUTISME DANS LE LAC ST-FRANÇOIS

4.0 IMPACT DU PROJET SUR LE NAUTISME



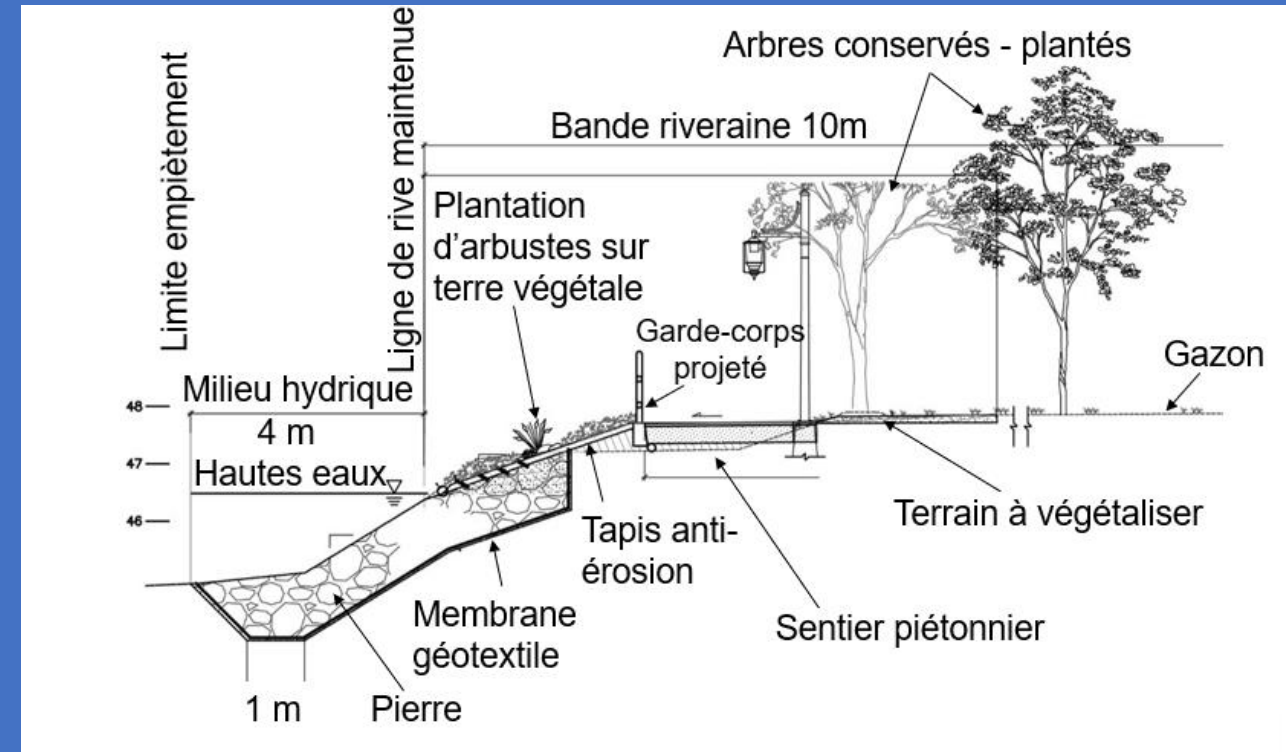


# 1.0 PRÉSENTATION SOMMAIRE DU PROJET



# 1.0 OBJECTIFS PRINCIPAUX

## 1.1- Stabilisation des berges de la baie St-François



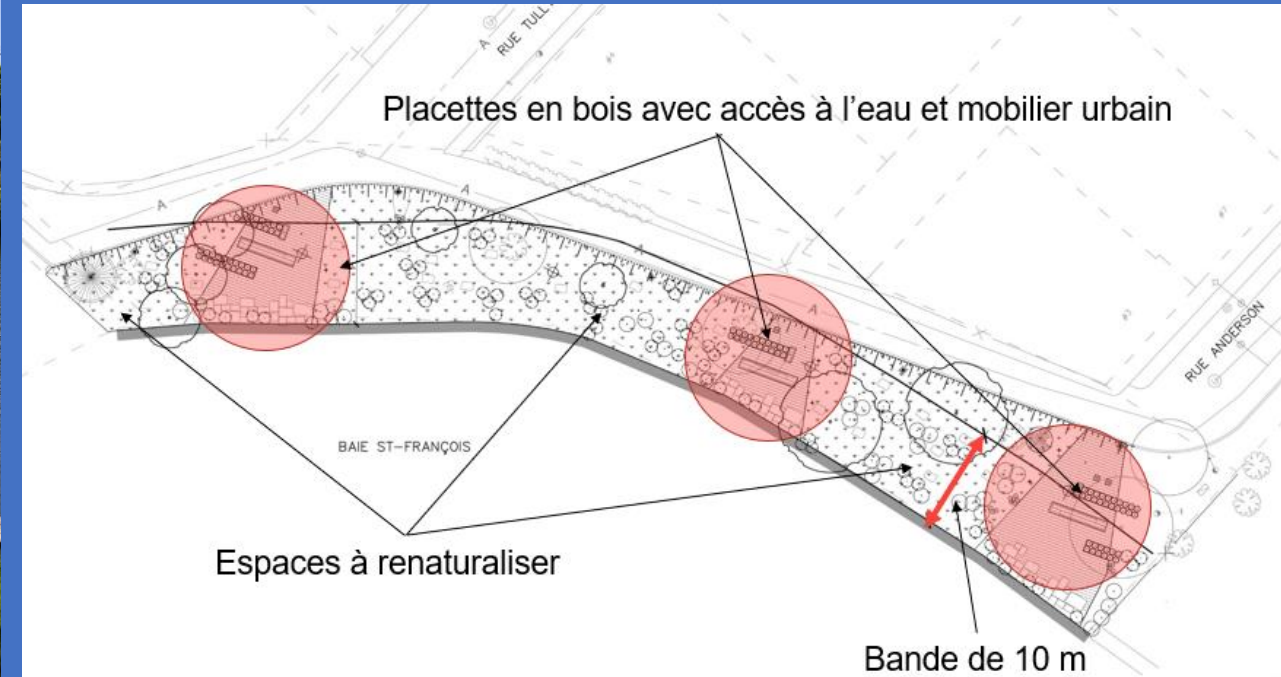
# 1.0 OBJECTIFS PRINCIPAUX

## 1.2- Remise à niveau de certaines infrastructures vétustes



# 1.0 OBJECTIFS PRINCIPAUX

## 1.3- Donner un plus grand accès à la baie pour sa population



# 1.0 OBJECTIFS PRINCIPAUX



Compétitions sportives ayant un rayonnement national



Régates de Valleyfield



Promouvoir la pratique de la voile (école de voile)



Aménagement d'espaces de rassemblement en bordure de la baie

## 1.4- Favoriser l'offre récréotouristique

# 1.0 OBJECTIFS PRINCIPAUX

## 1.5- Répondre à la demande en matière de nautisme



# 2.0 LES ÉLÉMENTS DU NAUTISME AU POURTOUR DE LA BAIE

## 2.1- Vieux-canal

- Canal au centre-ville ouvert à la navigation en 2006
- Offre d'amarrage à quai et à l'épaule
- Services, animation et restauration

Achalandage : 2 189 nuitées en 2019

Interventions prévues dans le projet :  
Aucune



## 2.0 LES ÉLÉMENTS DU NAUTISME AU POURTOUR DE LA BAIE

### 2.2- Places à quai

- Quais disponibles à la Marina et dans le parc Sauvé

Achalandage : 1 370 nuitées en 2020

Interventions prévues dans le projet : Réorganisation des quais dans le parc Sauvé

Bénéfices reçus : Espace mieux utilisé, sécurité accrue

## 2.0 LES ÉLÉMENTS DU NAUTISME AU POURTOUR DE LA BAIE

### 2.3- Quai « fédéral »

- Quai existant dans la partie en eau profonde du parc Sauvé

Achalandage : Amarrage d'un hôtel flottant (Flotel), location de bateaux électriques, location de kayaks

Interventions prévues dans le projet :

- Rénovation du quai existant
- Prolongement du quai de 70 mètres



# 2.0 LES ÉLÉMENTS DU NAUTISME AU POURTOUR DE LA BAIE

## 2.3- Quai « fédéral »

### Bénéfices reçus :

- Permet d'augmenter l'espace pour offre récréotouristique
- Créer une place publique d'envergure dans l'axe de la rue Nicholson



# 2.0 LES ÉLÉMENTS DU NAUTISME AU POURTOUR DE LA BAIE

## 2.4- Marina

Achalandage : 380 places actuellement;  
occupées à 100% avec liste d'attente

Interventions prévues dans le projet :

- Stabilisation et végétalisation des berges
- Aménagement de la langue de terre
- Rénovation du poste d'essence
- Déplacer une partie de l'entreposage hivernal des bateaux



# 2.0 LES ÉLÉMENTS DU NAUTISME AU POURTOUR DE LA BAIE

## 2.4- Marina

### Bénéfices reçus :

- Donne un accès à la population aux rives de la Marina en libérant la langue de terre
- Rénovation d'infrastructures désuètes



## 2.0 LES ÉLÉMENTS DU NAUTISME AU POURTOUR DE LA BAIE

### 2.5- Rampes de mise à l'eau

Achalandage :

Rampes de mise à l'eau (excluant Marina)	année	Résidents	Non-résidents
Ventes de vignettes saisonnnières	2020	585	121
Accès quotidien	2020	-	41

Actuellement aucune limite ou encadrement

# 2.0 LES ÉLÉMENTS DU NAUTISME AU POURTOUR DE LA BAIE

## 2.5- Rampes de mise à l'eau

Achalandage : Dénombrement de 90 remorques le 19 juillet 2020

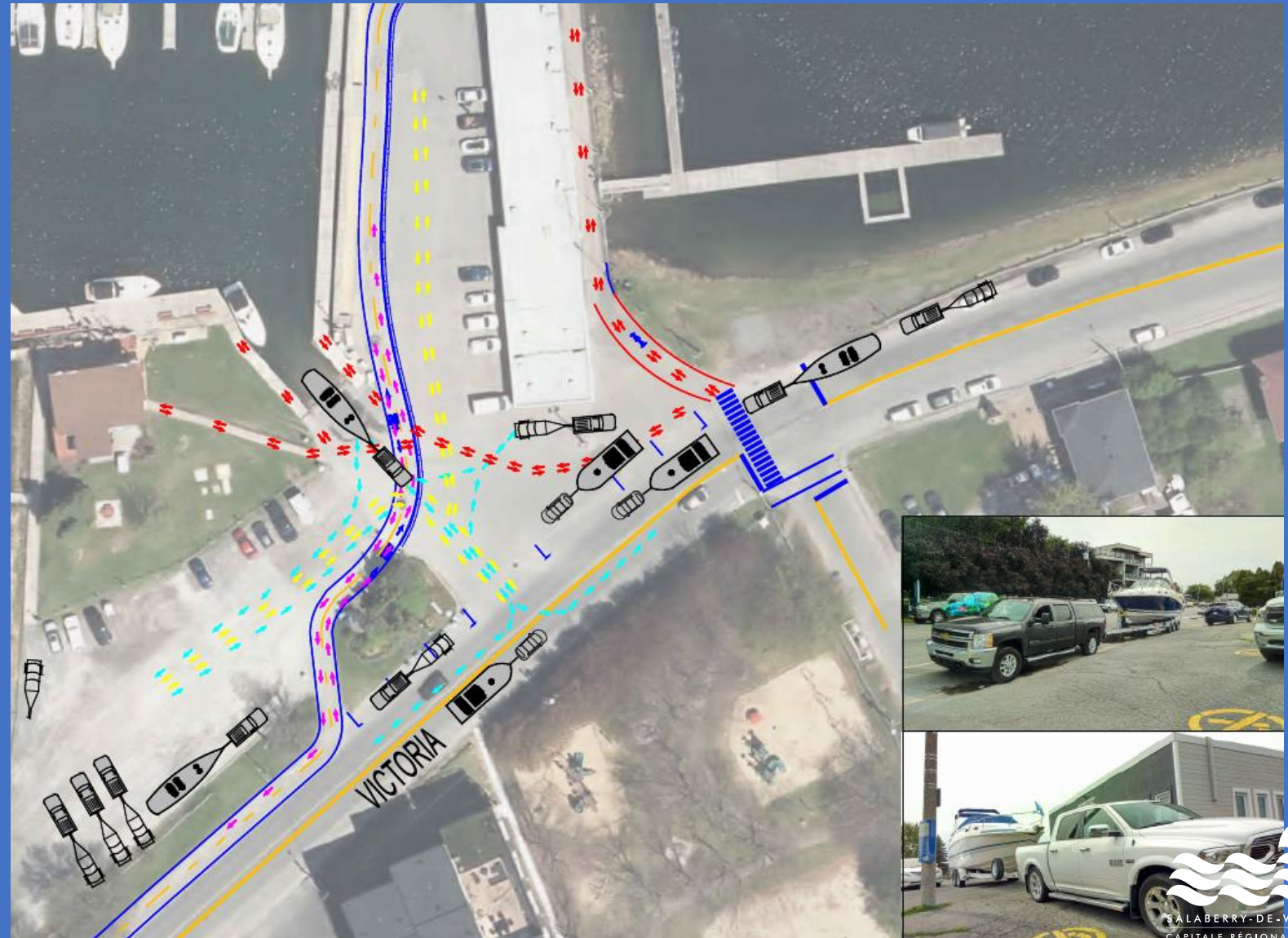


# 2.0 LES ÉLÉMENTS DU NAUTISME AU POURTOUR DE LA BAIE

## 2.5- Rampes de mise à l'eau

Achalandage :

Illustration des conflits  
Secteur Marina



## 2.0 LES ÉLÉMENTS DU NAUTISME AU POURTOUR DE LA BAIE

### 2.5- Rampes de mise à l'eau

Interventions prévues dans le projet :

- Remplacement des rampes actuelles par une rampe de mise à l'eau double
- Aménagement d'un stationnement pour remorques de 96 places
- Aménagement d'aires de manœuvre et d'attente sécuritaires
- Réorganisation des circuits cyclistes, piétons et automobiles
- Réserver des espaces pour une école de voile



# 2.0 LES ÉLÉMENTS DU NAUTISME AU POURTOUR DE LA BAIE

## 2.5- Rampes de mise à l'eau

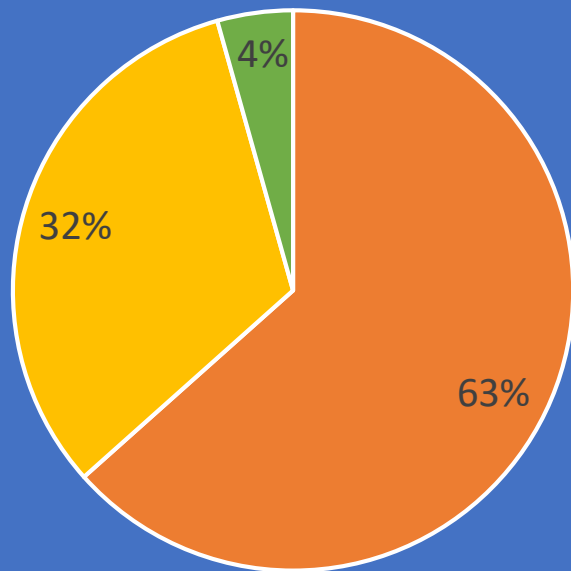
### Bénéfices reçus:

- Répond à la demande actuelle
- Sécurité et fonctionnalité accrue
- Facilite les opérations saisonnières de la Marina
- Meilleur contrôle et encadrement
- Rampe existante Marcil utilisable pour une école de voile

# 3.0 LE NAUTISME DANS LE LAC ST-FRANÇOIS

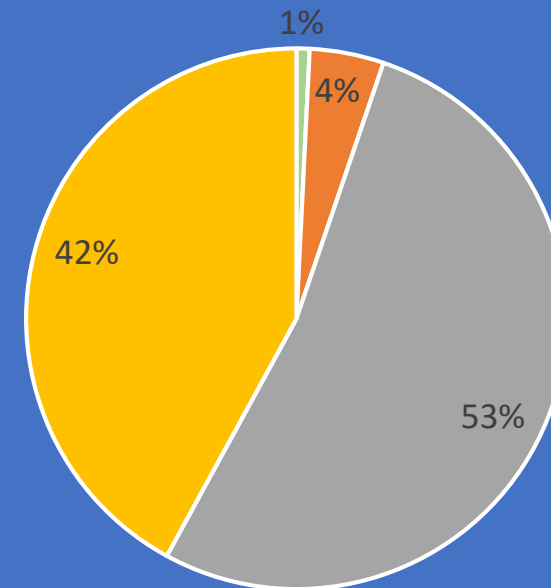
## Dimensions et types de bateaux

Répartition longueur des bateaux (Marina + Vieux canal)



■ moins de 35 pi. ■ 35 à 50 pi. ■ plus de 50 pi.

Répartition du type de bateau (Marina)



■ Bateau de pêche ■ Ponton ■ Voilier ■ Croiseur

- Aucune donnée spécifique pour la baie

# 3.0 LE NAUTISME DANS LE LAC ST-FRANÇOIS

Aucune donnée spécifique pour la baie

Faits saillants - Étude de marché de Raymond-Chabot-Grant-Thornton (2018)\* :

Les deux premiers facteurs qui influencent le choix de naviguer au Québec :

- L'intérêt pour les plans d'eau
- Les panoramas et les paysages

20% des propriétaires de bateaux chez nos voisins Ontariens et Américains projettent de visiter le lac St-François au cours des prochaines années

50% des propriétaires de bateaux pensent augmenter leurs séjours en bateau

Plus de 30% des propriétaires de bateaux souhaitent accroître la taille de leur bateau

La firme évalue le potentiel de croissance des Marinas entre 16% à 32%



\* RAYMOND-Chabot-Grant-Thornton, Étude de marché pour le développement du tourisme nautique dans les voies d'entrée navigables du Saint-Laurent, mars 2018

## 3.0 LE NAUTISME DANS LE LAC ST-FRANÇOIS

- Les accès au lac St-François sont multiples et vont bien au-delà de la région
- 11 rampes de mise à l'eau dans le secteur compris entre le pont St-Louis à l'est et la limite avec l'Ontario
- La plupart des riverains du lac possède une embarcation prête à naviguer

# 3.0 LE NAUTISME DANS LE LAC ST-FRANÇOIS

## Constats

- Les rampes de mise à l'eau sont très utilisées et la grande majorité des utilisateurs sont résidents de Salaberry-de-Valleyfield
- Le lac St-François est très populaire pour les navigateurs de partout car situé sur la voie Maritime sur St-Laurent
- L'évolution de l'achalandage de la baie St-François est difficilement prévisible

## 4.0 IMPACT DU PROJET SUR LE NAUTISME

- Les éléments du projet permettent de répondre à la demande actuelle;
- Les installations de mise à l'eau ne sont pas un facteur qui influence l'achalandage de la baie ou la dimension des bateaux;
- L'encadrement offert par le projet va sécuriser les activités actuelles;
- La végétalisation des berges aura un impact positif sur la qualité des écosystèmes de la baie donc sur l'expérience des plaisanciers et des pêcheurs