

4 novembre 2020

BAPE - GNL Saguenay

Présentation du mémoire d'opposition

au Projet de construction d'un complexe
de liquéfaction de gaz naturel à Saguenay

Pierre de Gourcy

8 000

8 000

Population estimée de Beluga du Saint-Laurent en 1940

800

800

Population estimée de Beluga du Saint-Laurent aujourd'hui

> 1. Impacts sur le Béluga du Saint-Laurent

GREMM & Université du Québec en Outaouais

> 2. Impacts de circulation maritime

Contre les recommandations du SIGTTO

> 3. Impacts à la sécurité des personnes

Super-méthaniers & Terminaux GNL

> 4. Impacts économiques néfastes

Incohérence des besoins & paradis fiscaux

> 5. Impacts environnement / climat

Fracturation hydraulique & émissions fugitives

> 6. Impacts sur la biodiversité

Fragmentation d'habitat & contamination des eaux

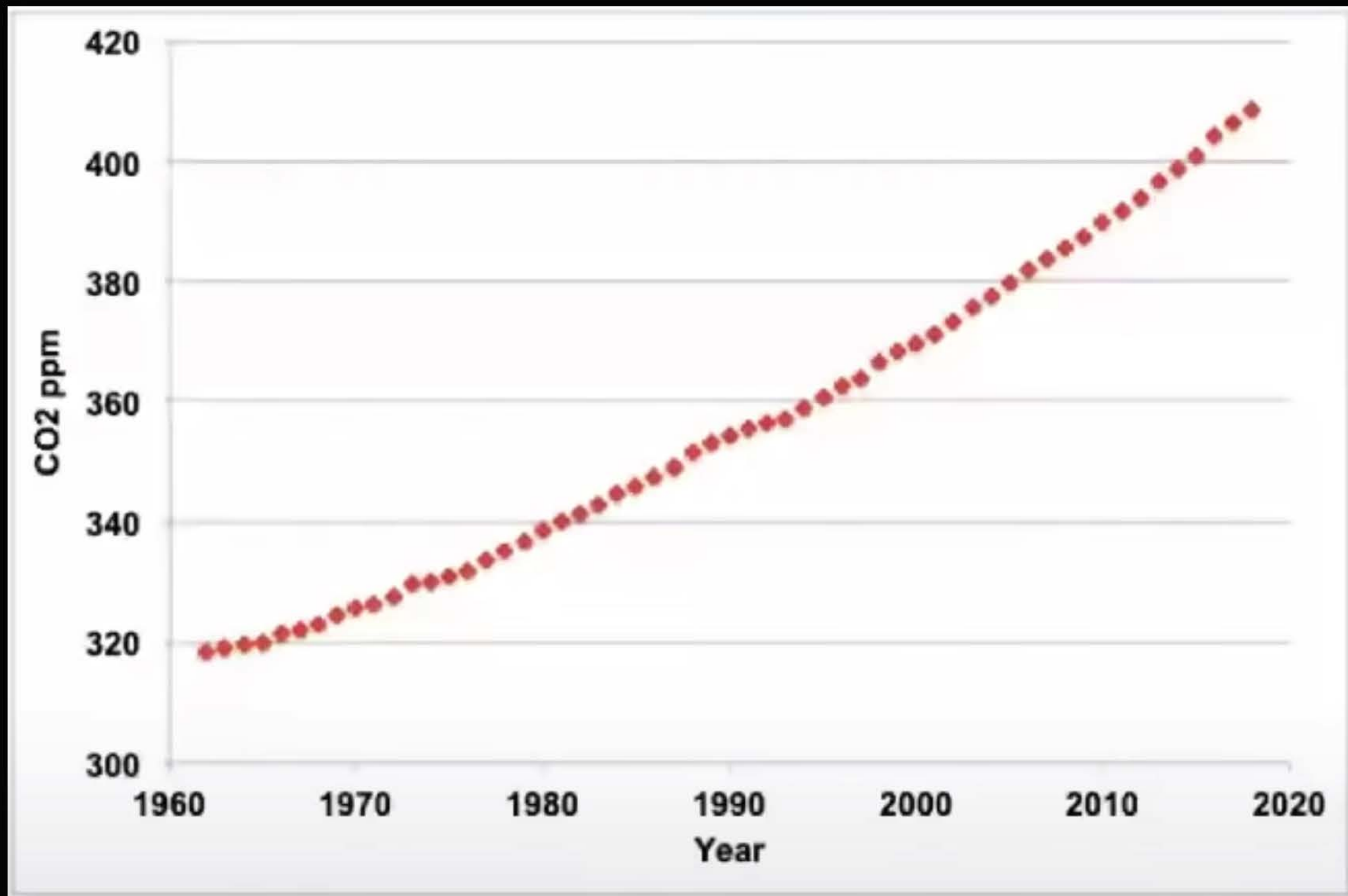
> 7. Non acceptation social

Pétitions 85K, manifestations, sondages

> 8. Controverses

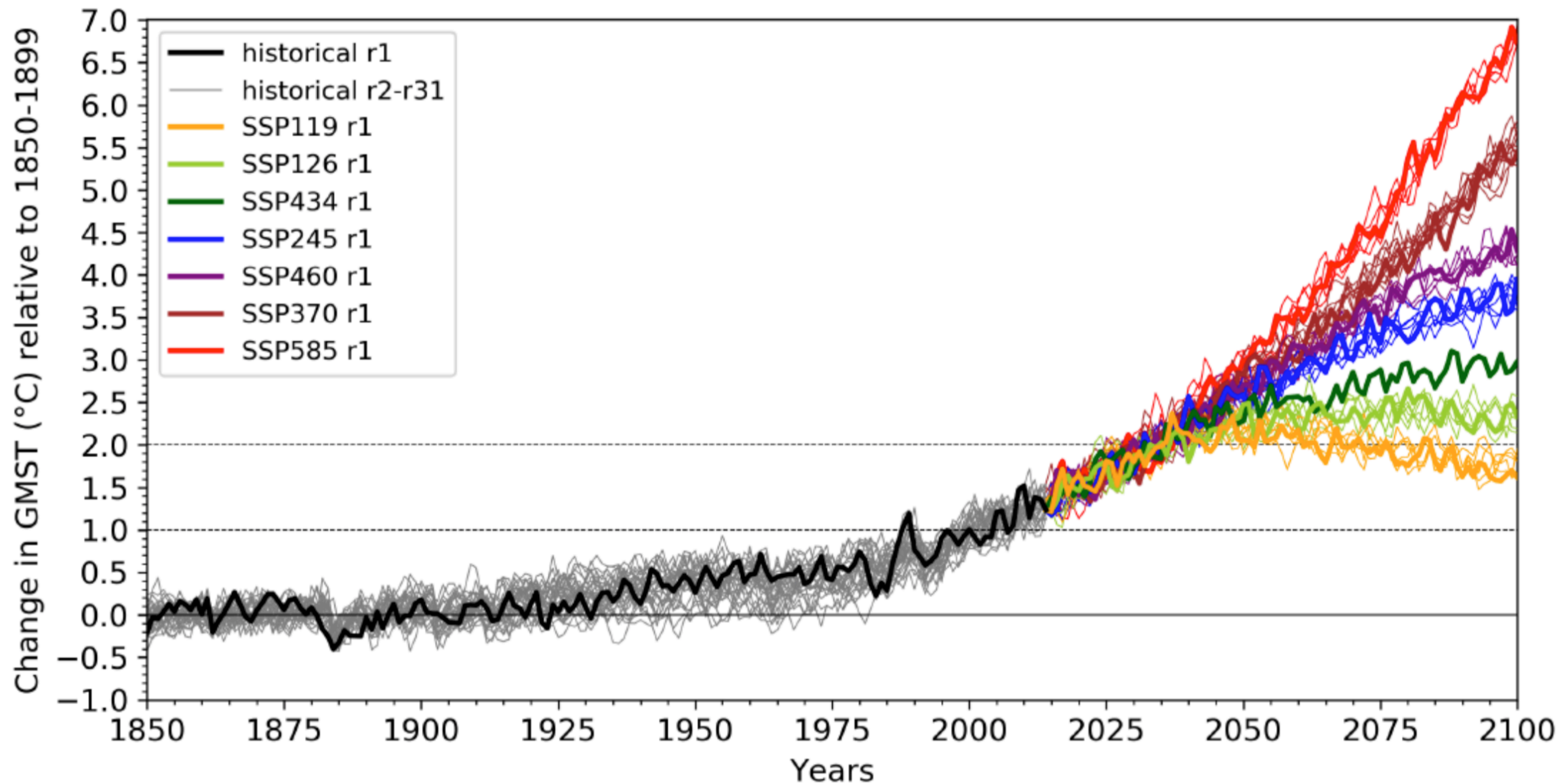
Désinformations massives, indépendance BAPE

Prenons un peu de recul



Concentration atmosphérique en CO2, depuis 1962

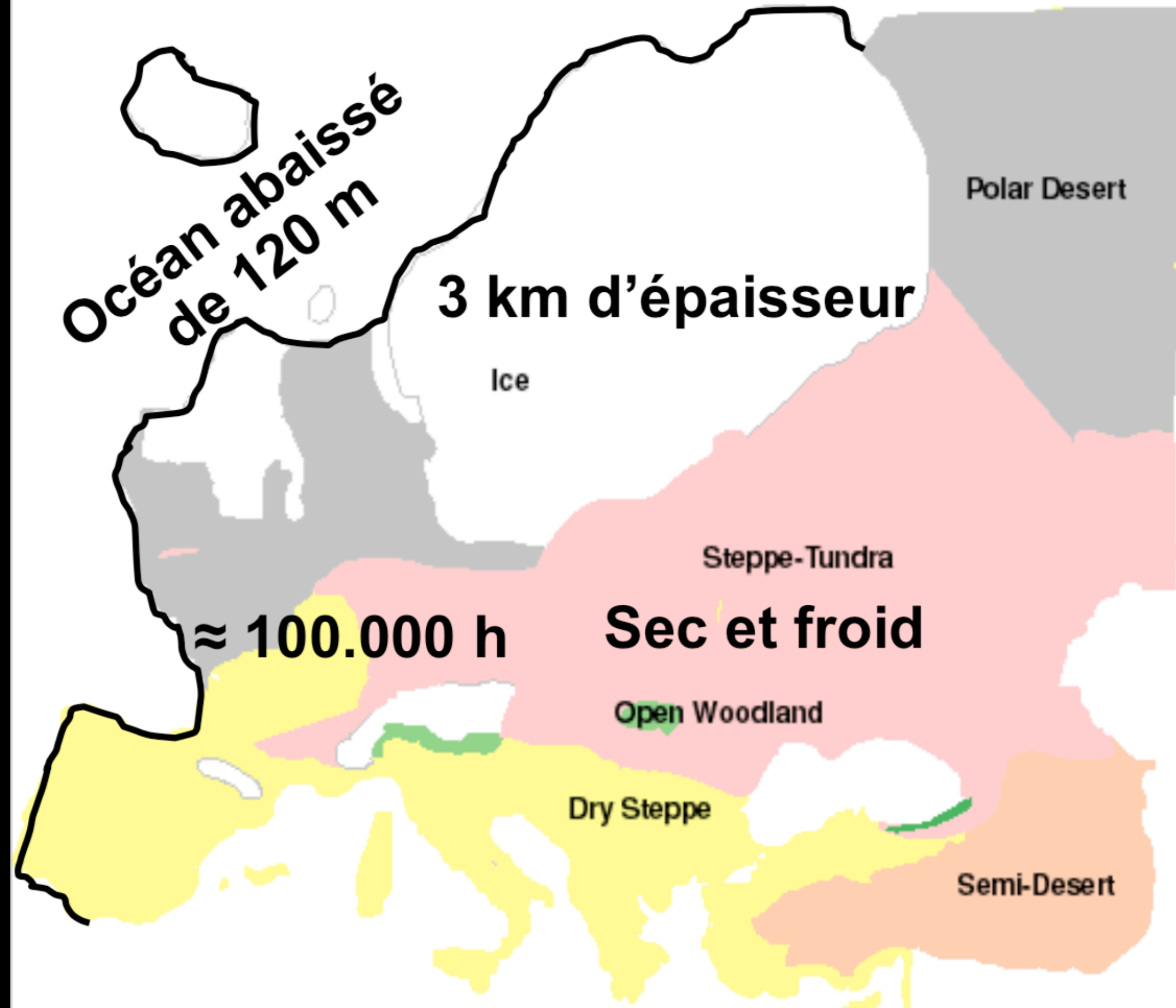
Données NOAA ESRL (via Jancovici)



Modèle de climat ISPL-CM6A-LR
Historique 1850-2014/Scénarios 2015-2100

22,000 – 14,000 ¹⁴C years ago

Present Potential Vegetation

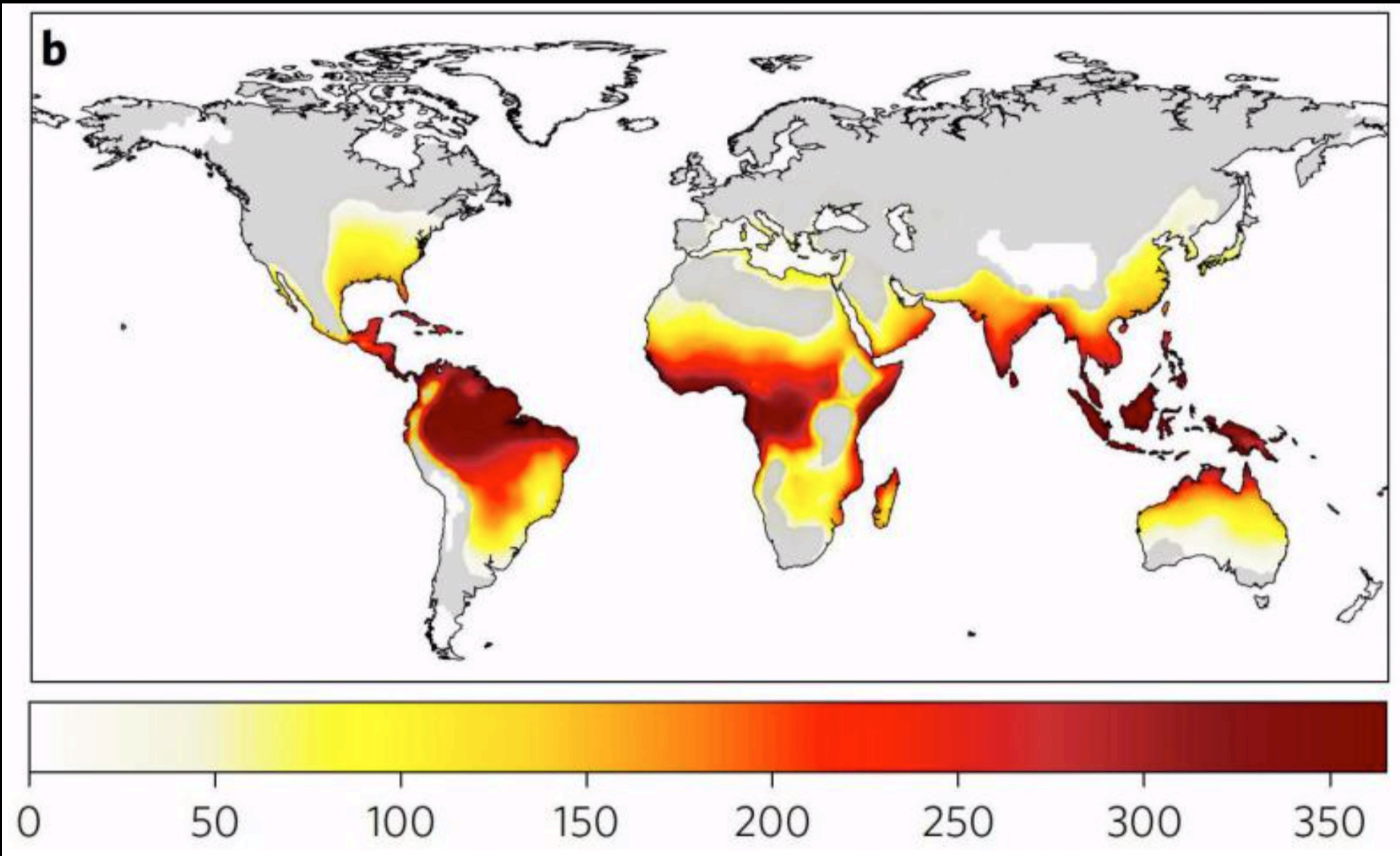


Source: Quaternary Environments Network

L'Europe il y a 20.000 ans

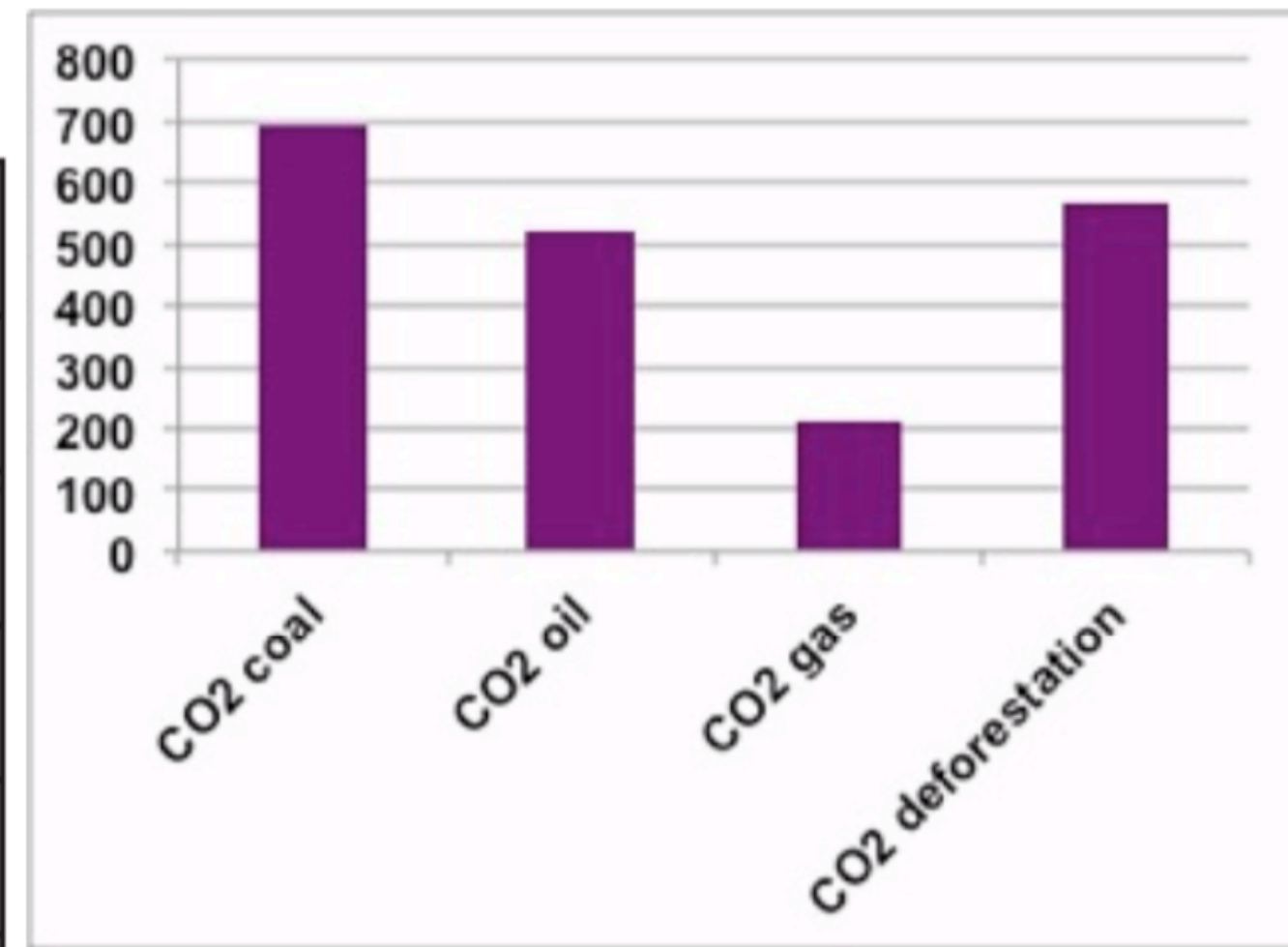
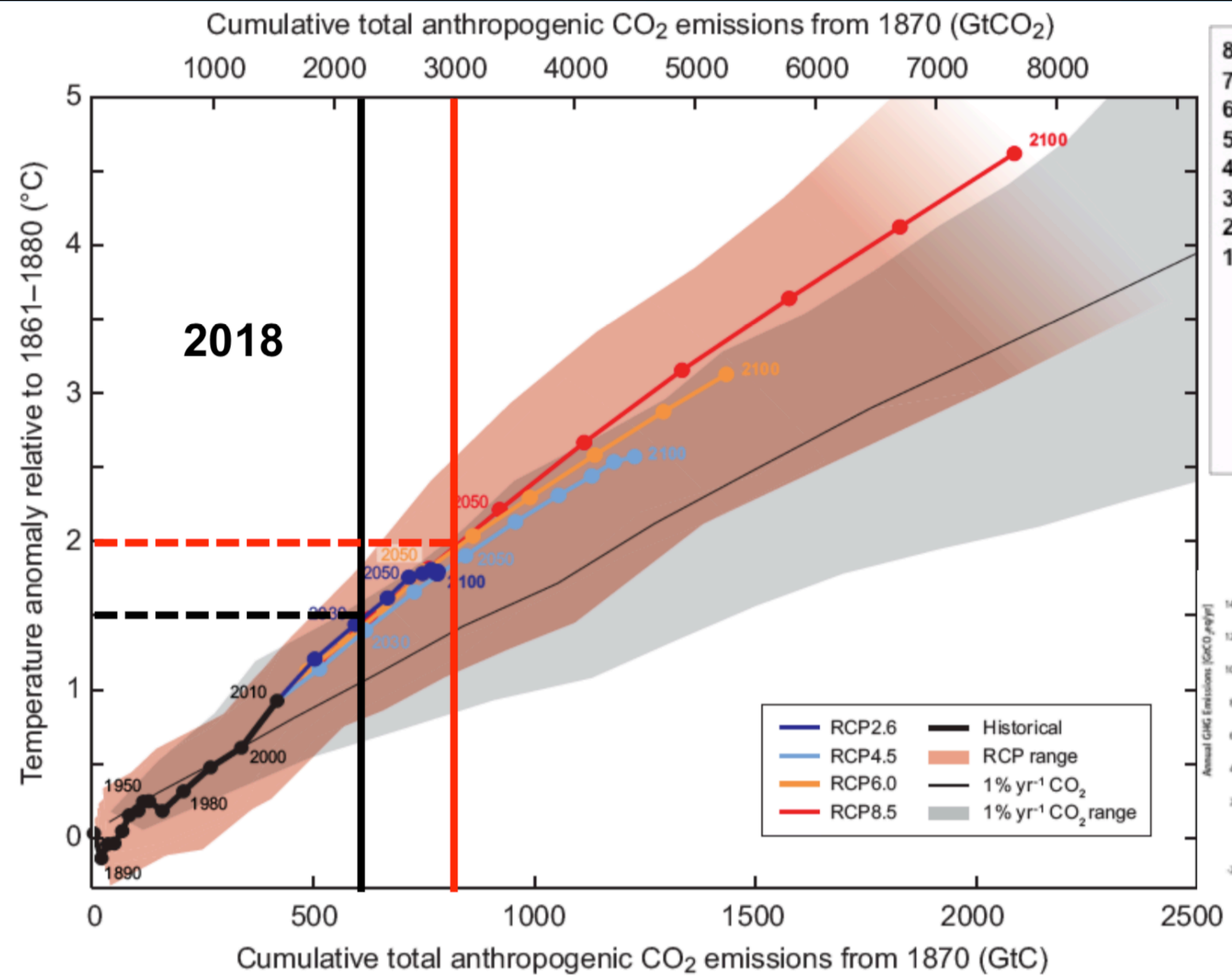
L'Europe actuelle

Moyenne ↗ +5°C

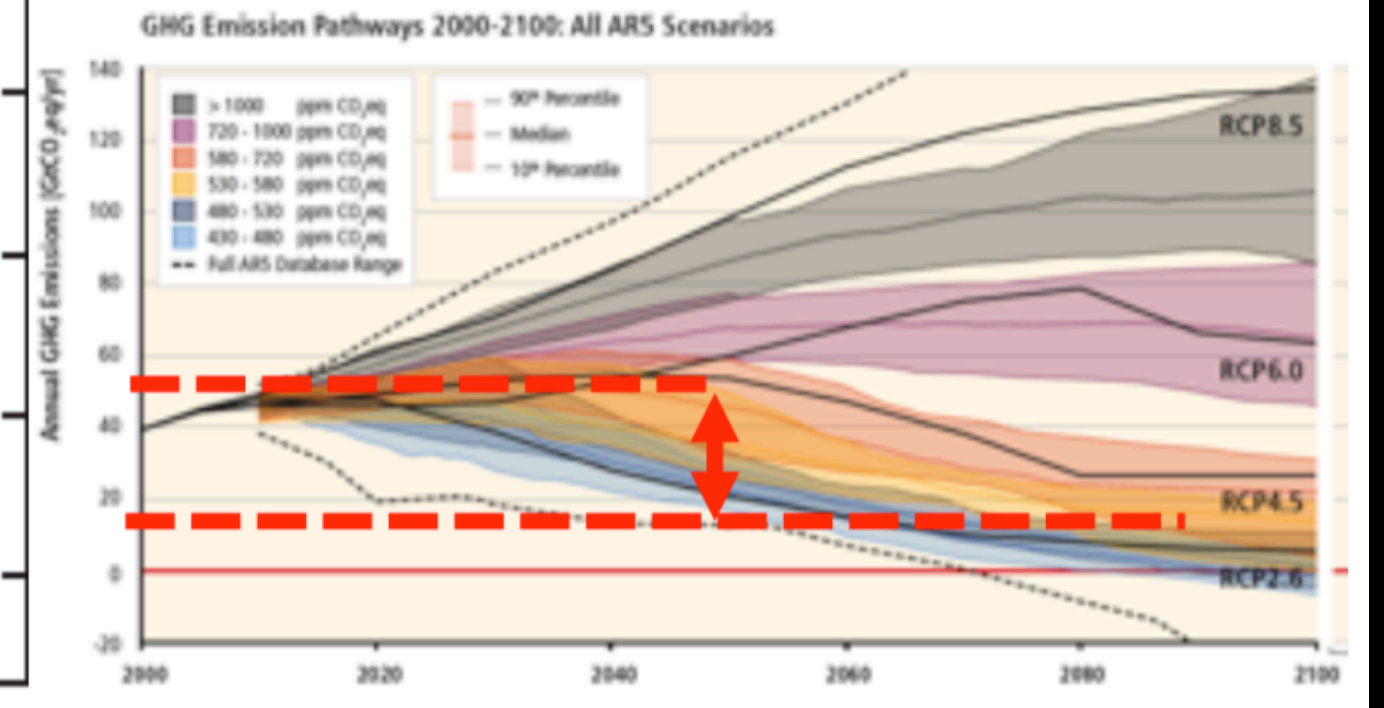


Nombre de jours par an au-dessus du seuil létal en 2100 avec +4°C.

Source : Camilla Mora et al, Global Risk of deadly heat, Nature Climate Change



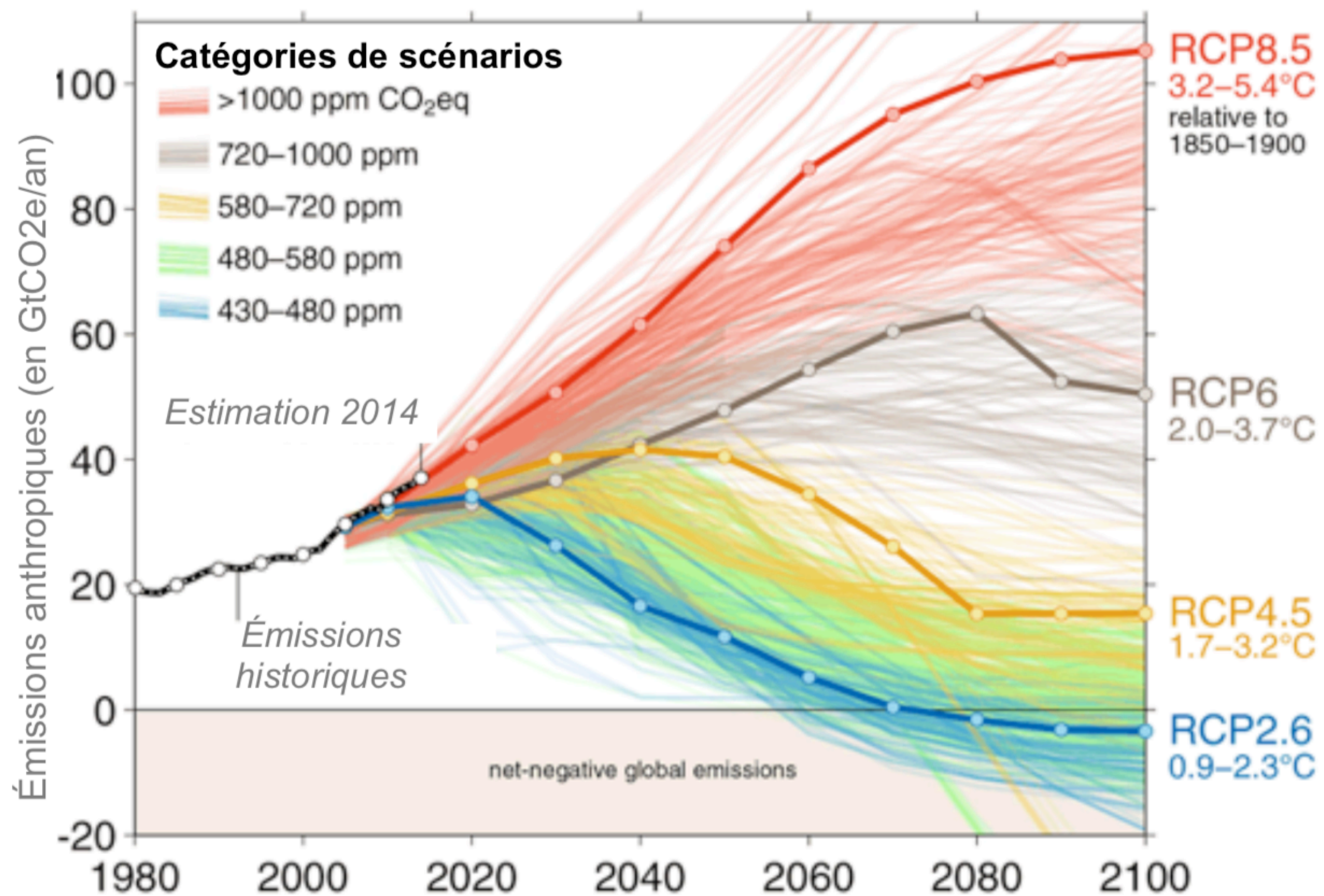
Emissions cumulées de CO₂ depuis 1870 en Gt



÷ 3 en 2050

Élévation de température en 2100 en fonction du cumul émis depuis 1870. IPCC, 2015
IPCC, 2015

World Energy Outlook 2018



Source du graphique : Global Carbon Project

Risques physiques

Risques de transition

Projections climatiques issues du dernier rapport du GIEC

Quelques questions

Merci