

Augmentation de la capacité d'entreposage des résidus et des stériles miniers

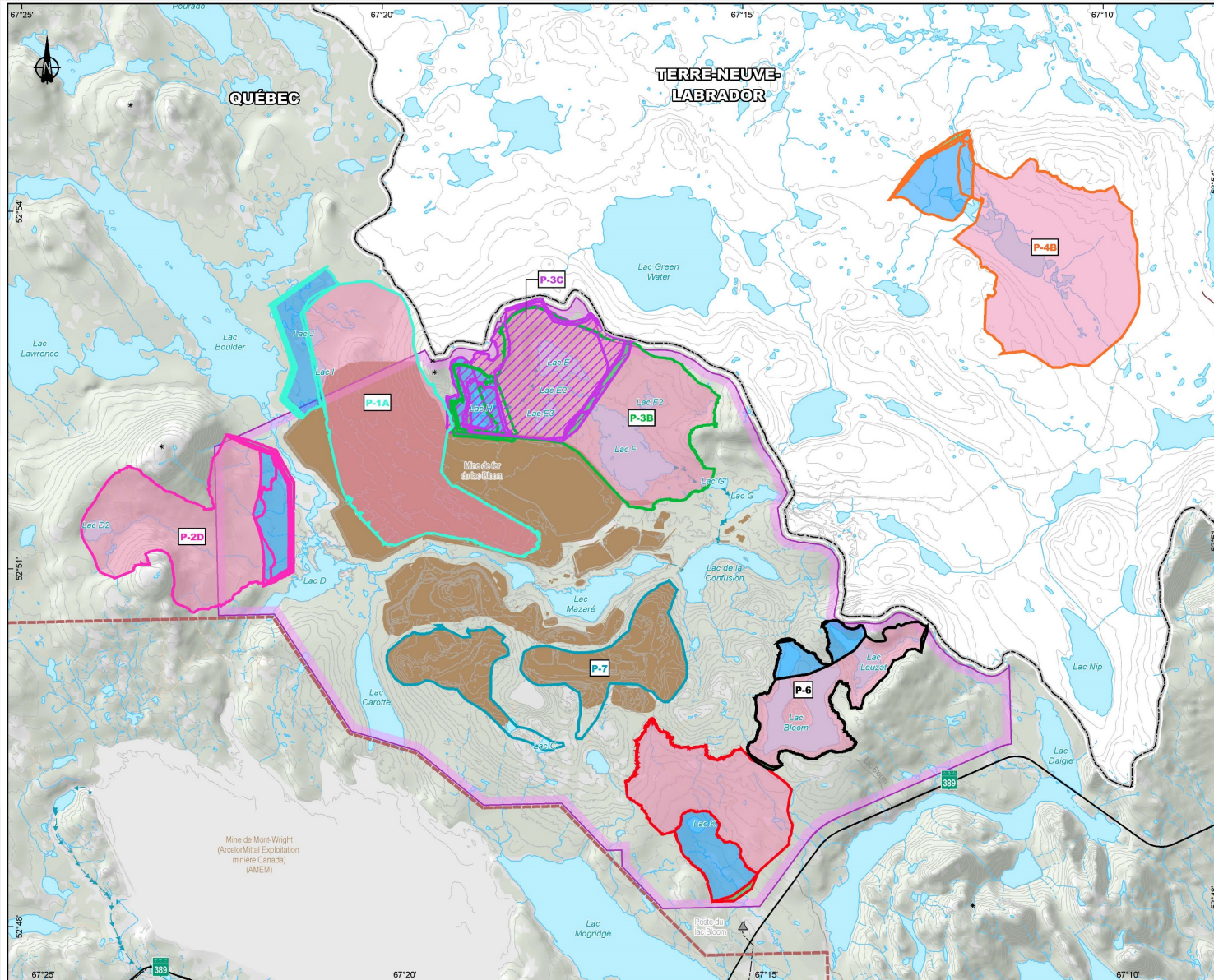
Mine de fer du Lac Bloom

Audiences publiques sur l'environnement

Documents présentés à la séance 1_Mardi 20
octobre 19h00

Octobre 2020

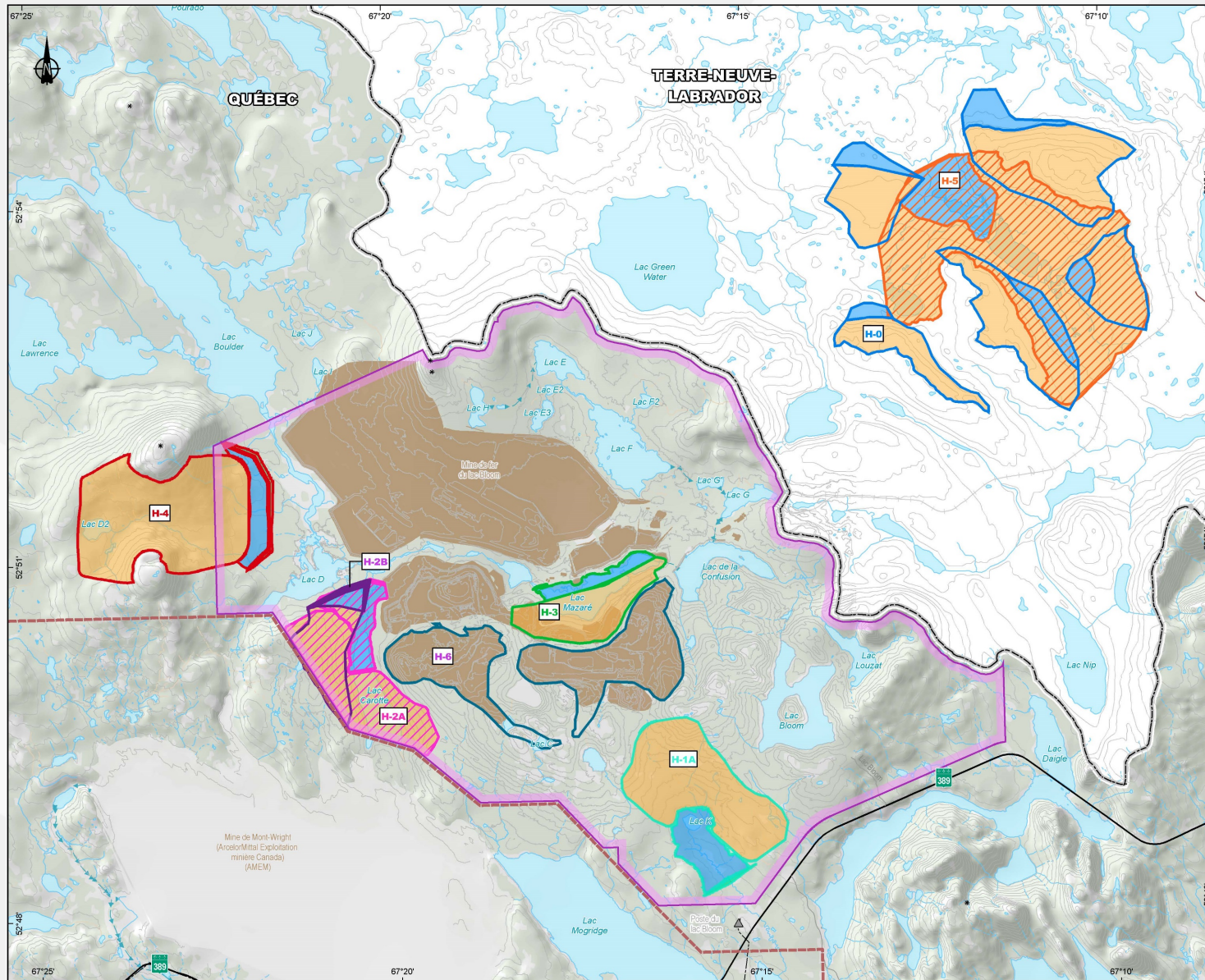
1- Identification des variantes possibles / Parc à résidus



ÉTAPE 1

Dresser une liste de toutes les variantes possibles.

1- Identification des variantes possibles / Halde à stériles



ÉTAPE 1
Dresser une liste de toutes les variantes possibles.