



Augmentation du cheptel à la Ferme Lanssi pour 2055

Préparé par :

► Suzelle Barrington,
ing., agr. , Consumaj
Inc.

et

► Sylvain Landry
Ferme Lanssi



Sujets

- Le projet
- Impact et mitigation: Environnement et ressources
- Retombées économiques
- Budget et échéancier



Famille Sylvain Landry à Saint-Albert depuis 60 ans



Logo de la municipalité de Saint-Albert



Famille Sylvain Landry à Saint-Albert depuis 60 ans



Logo de la municipalité de Saint-Albert



Projet

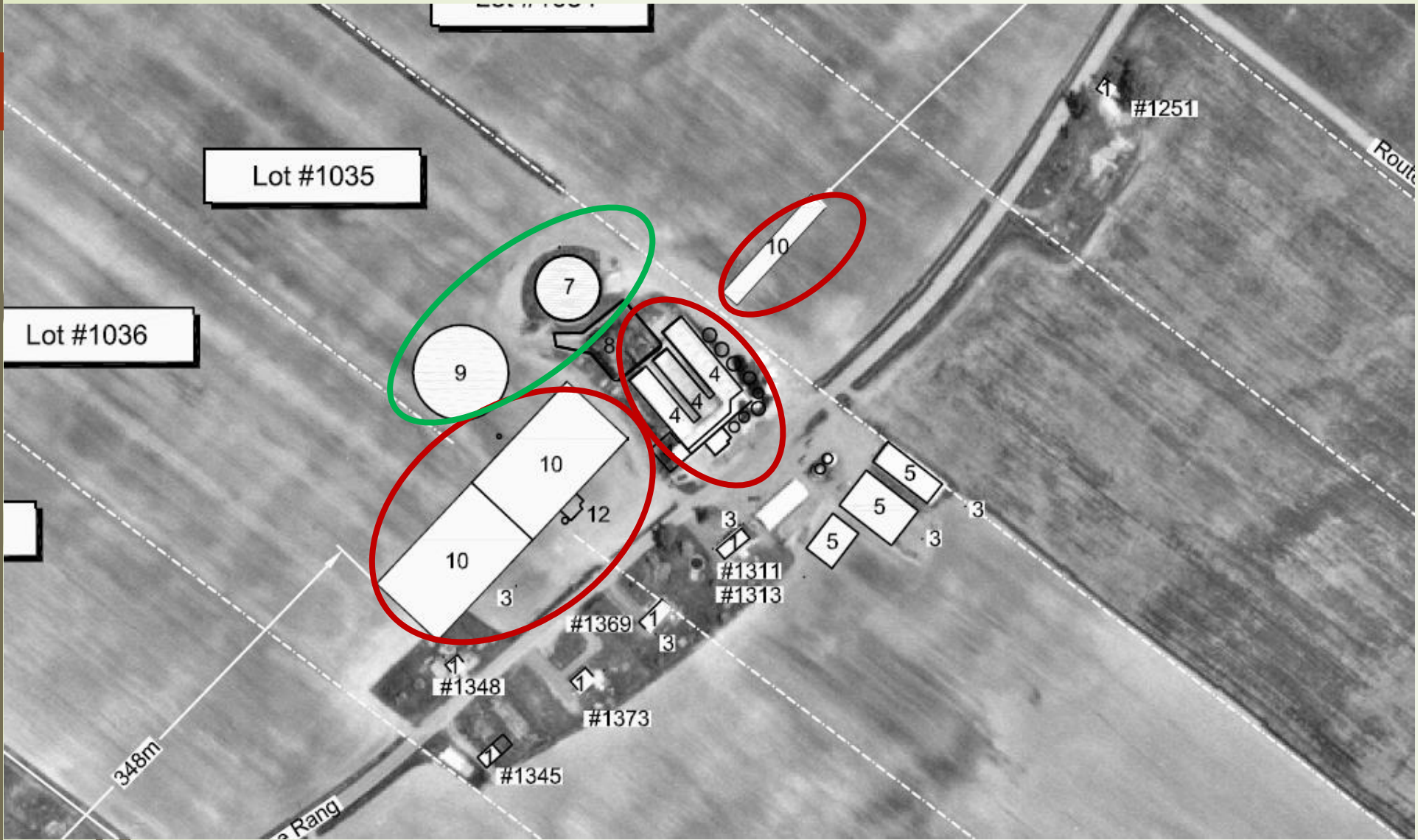
Site : étables au 1369,
rang 10, Saint-Albert

Sur 40 ans (2015 – 2055)
(2 générations):

- de 550 vaches laitières
à 2400 vaches laitières

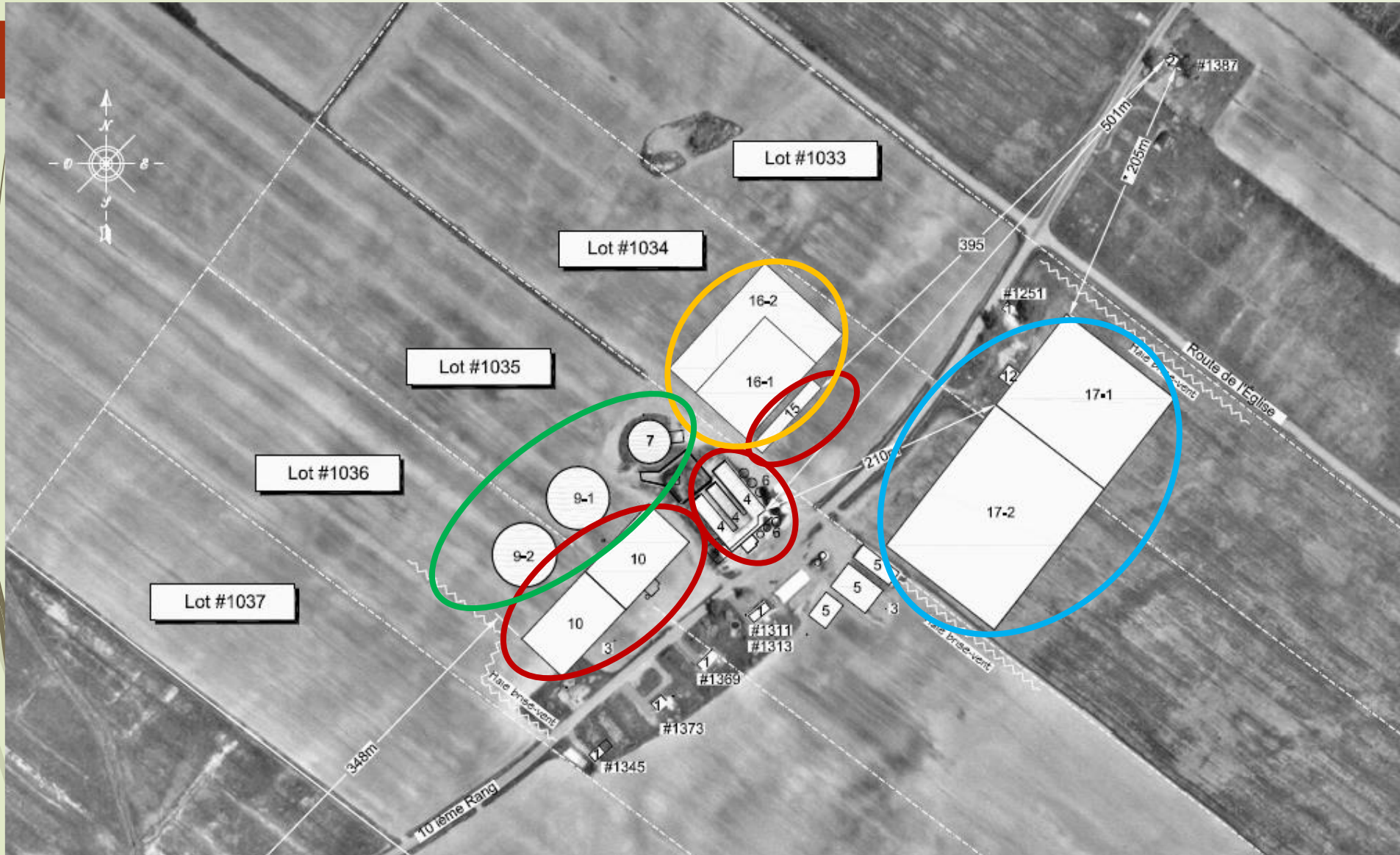
- surface en culture et
quota en parallèle avec
le troupeau

Crédit : Célia Neault



Projet

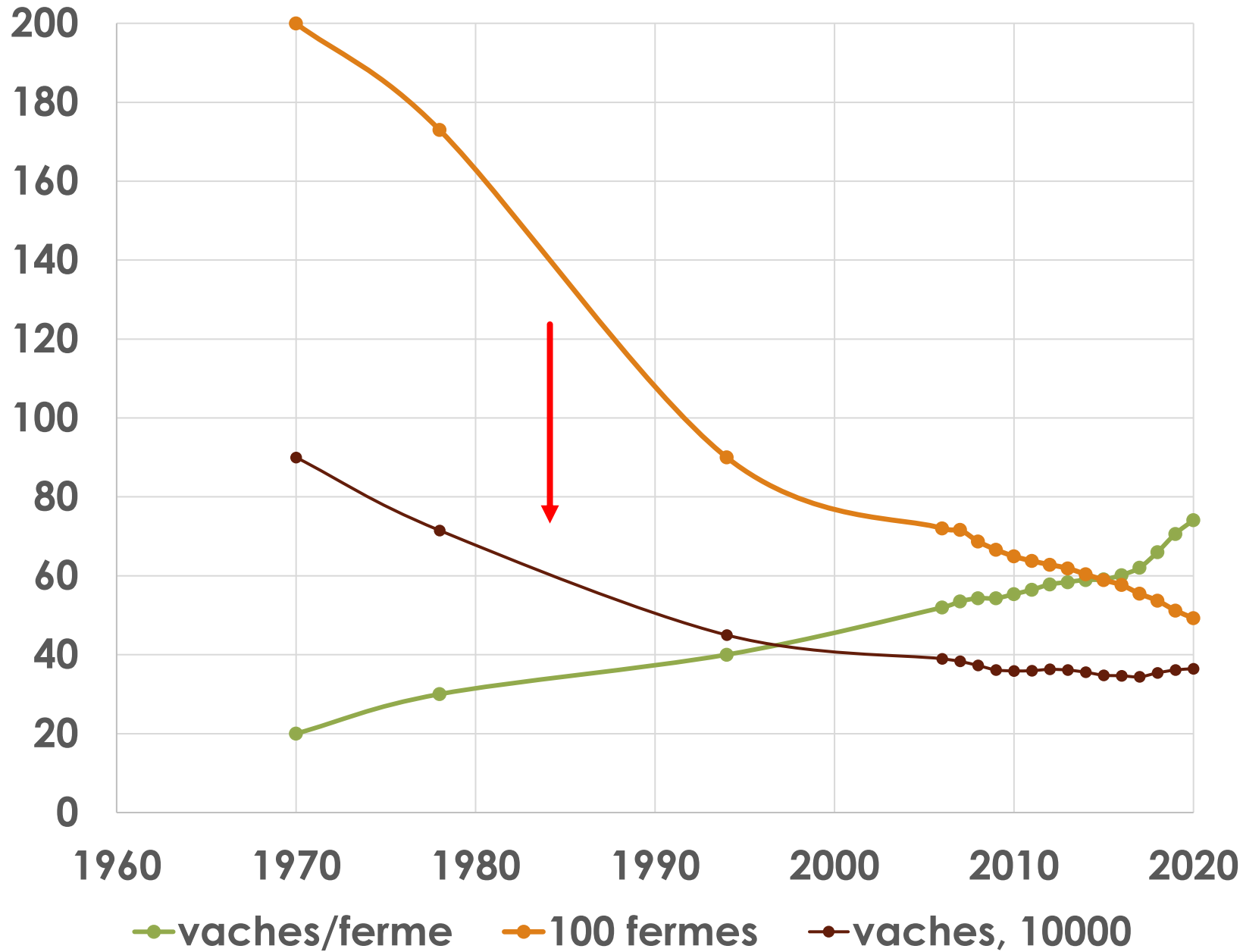
Ferme en 2015



Projet sur 2 générations

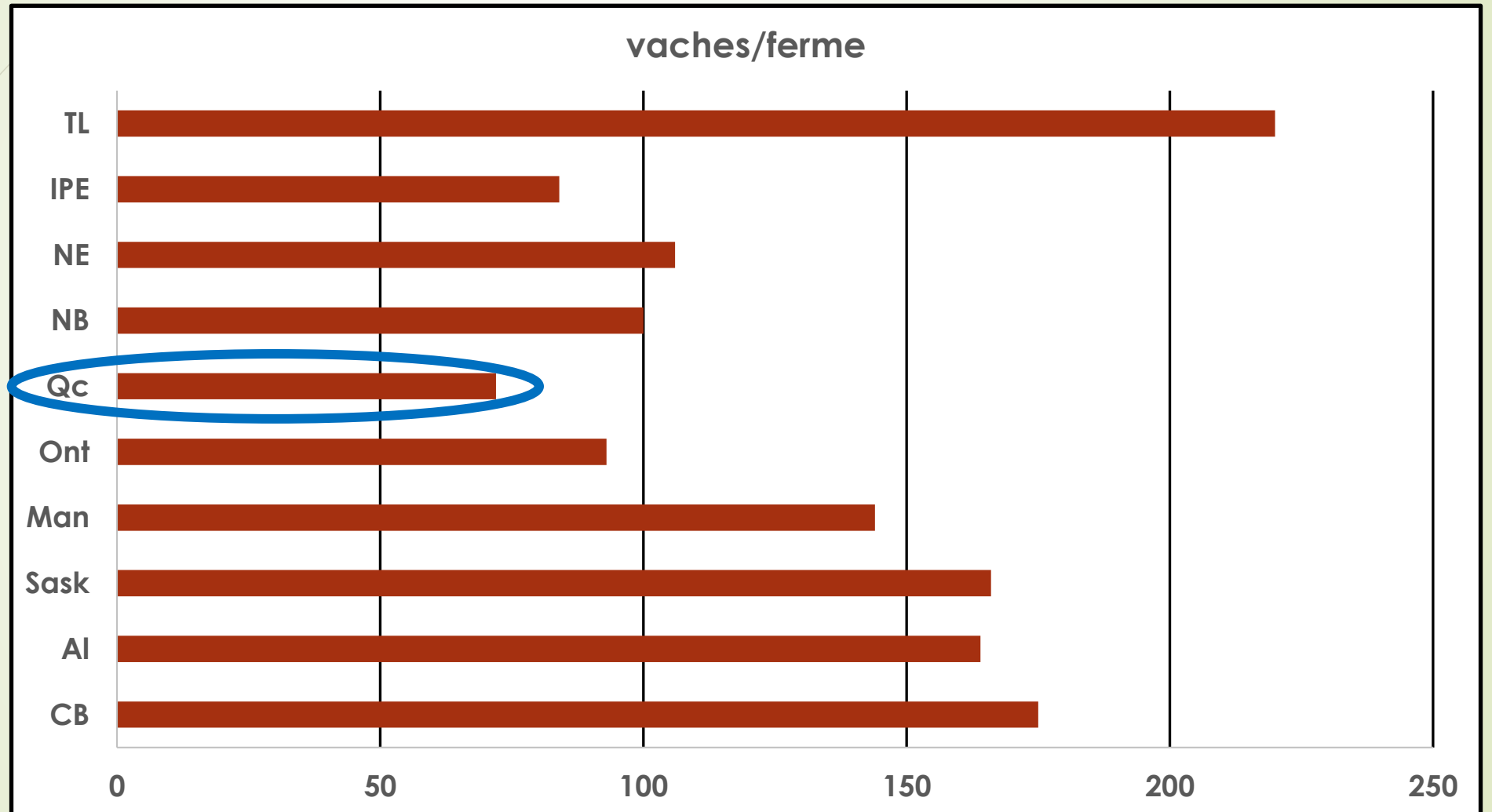
2055

La tendance – fermes laitières québécoises



Ref: MAPAQ,
Statistiques Canada

Dimension 2019 fermes canadiennes



**Impact et
mitigation
Environnement et
Ressources**

Stratégie sur 40 ans

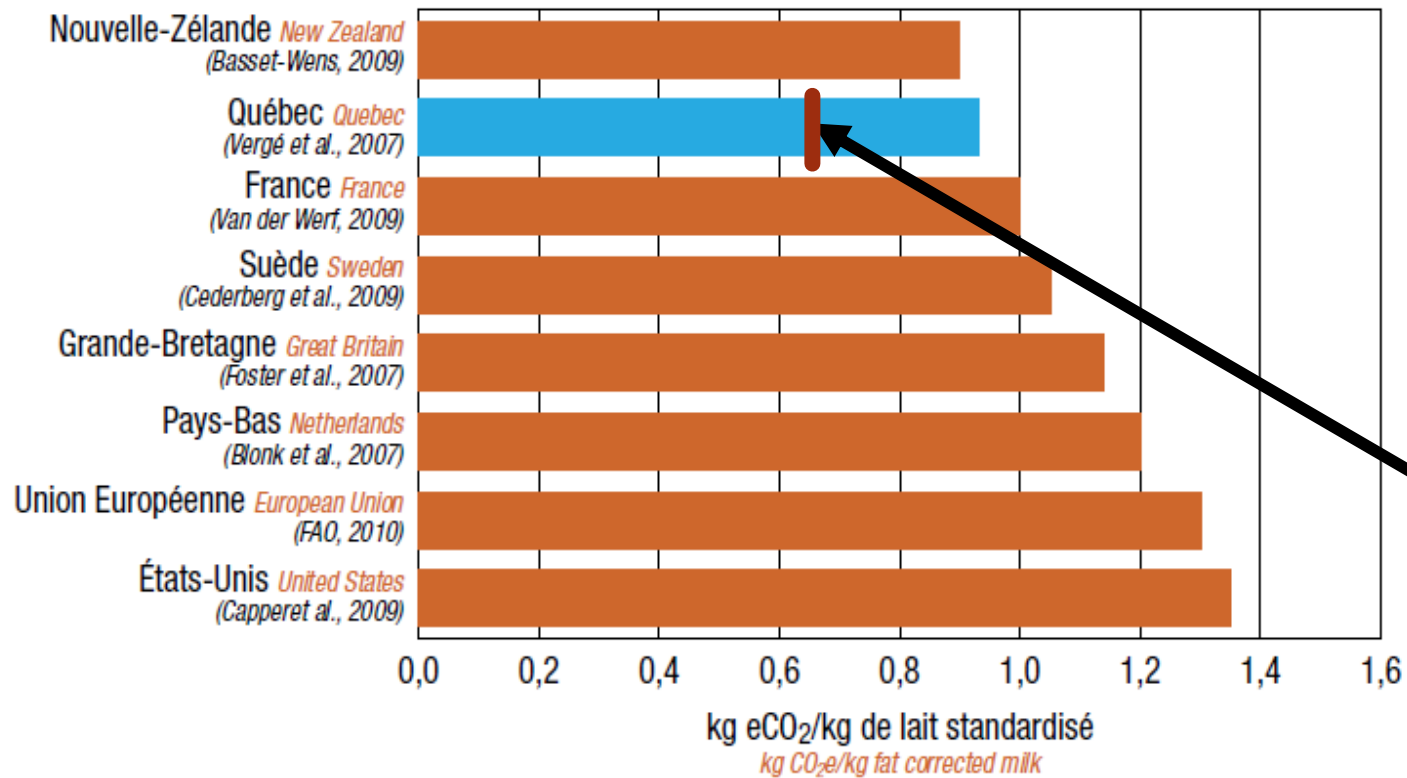
**‘Bien nourrir un
monde croissant
avec les même
ressources -
pérennité’**



Gaz à effet de serre

- Efficacité
énergétique

FIGURE 1: EMPREINTE CARBONE DU LAIT CARBON FOOTPRINT OF MILK



- Vaches
productives

- Empreinte
carbone Ferme
Lansi (0.65)
(Quantis 2012)

Gaspillage de lait

- Canada – gaspillage sous quota : 2%
 - cultures gaspillées : 0.007 million ha
 - : **revenu à la ferme : 0.65\$/L**

- États- Unis : gaspillage sans quota 20%
 - : **perte contributeur taxe: 45\$ milliard**
 - : cultures gaspillées : 1.8 million ha
 - : **revenu à la ferme : 0.20\$ + 0.35\$ /L**

Ref: <https://www.realagriculture.com/2018/02/u-s-dairy-subsidies-equal-73-percent-of-producer-returns-says-new-report/>



Qualité atmosphérique

Au delà de la
règlementation

- Propreté des lieux
- Haie brise-vent (jaune)





**Ressource
Sol et Eaux**

**Élevages
présents
dans la
région**

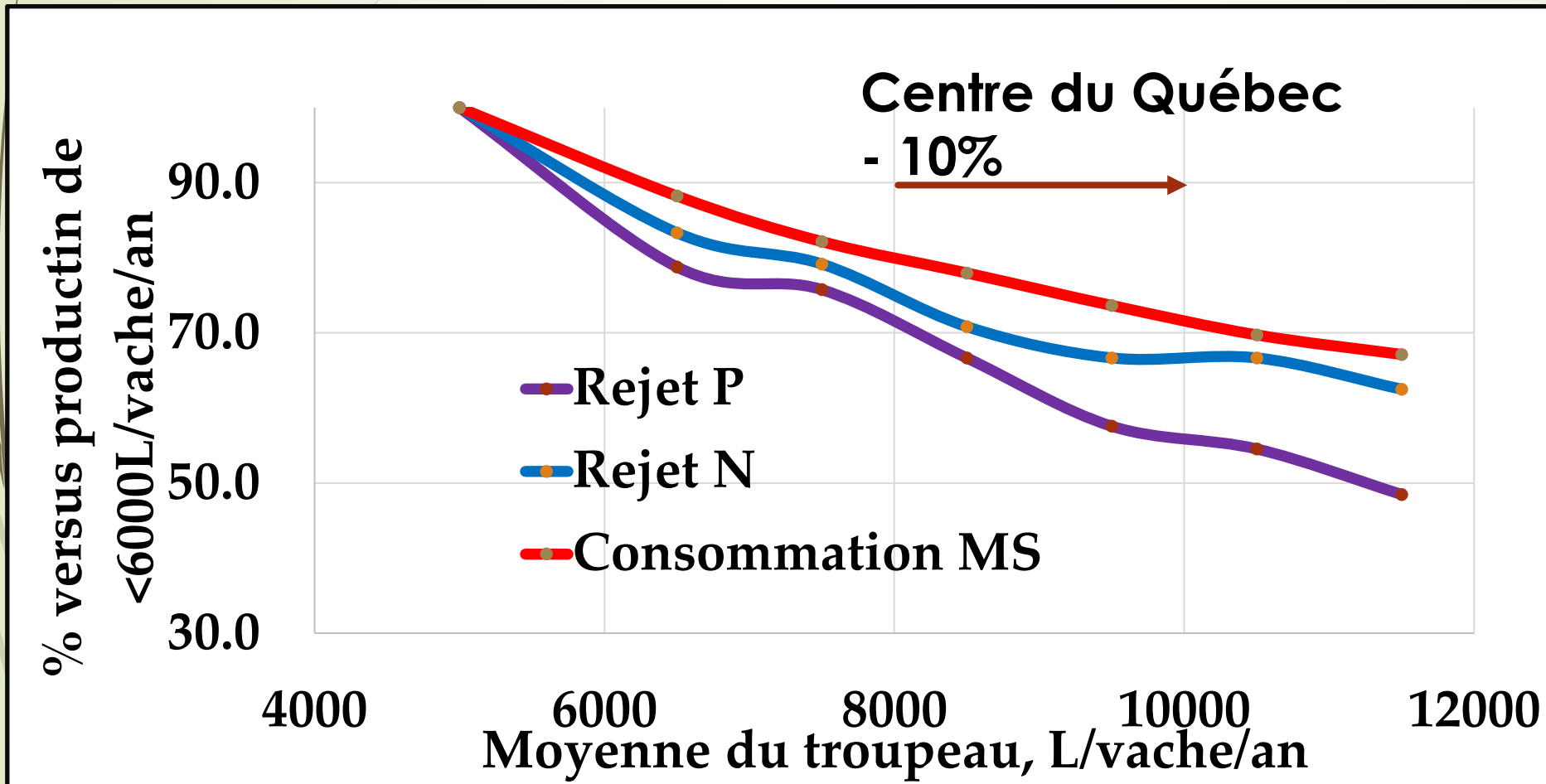
Producteurs laitiers Centre du Québec



- ➔ De 2001 à 2016 :
- ➔ 8 800 vaches en moins
- ➔ 520 fermes en moins
- ➔ 800 000L en plus de lait
(ref: AGÉCO, 2017)

Efficacité de production

rejets P, N, déjections (Valacta-PATLQ)



Ferme Lanssi
-30%

13 000L/vache/an

Qualité Sols et Eaux

- **Même surfaces régionales en culture/d'épandage**

: plan de fertilisation (PAEF) obligatoire

: dépistage et herbicides homologués



Qualité Sols et Eaux

: Bilan phosphore

: Contrôle érosion sols

: sols performants, +4% de matière organique (mauvaises herbes/fertilisants)

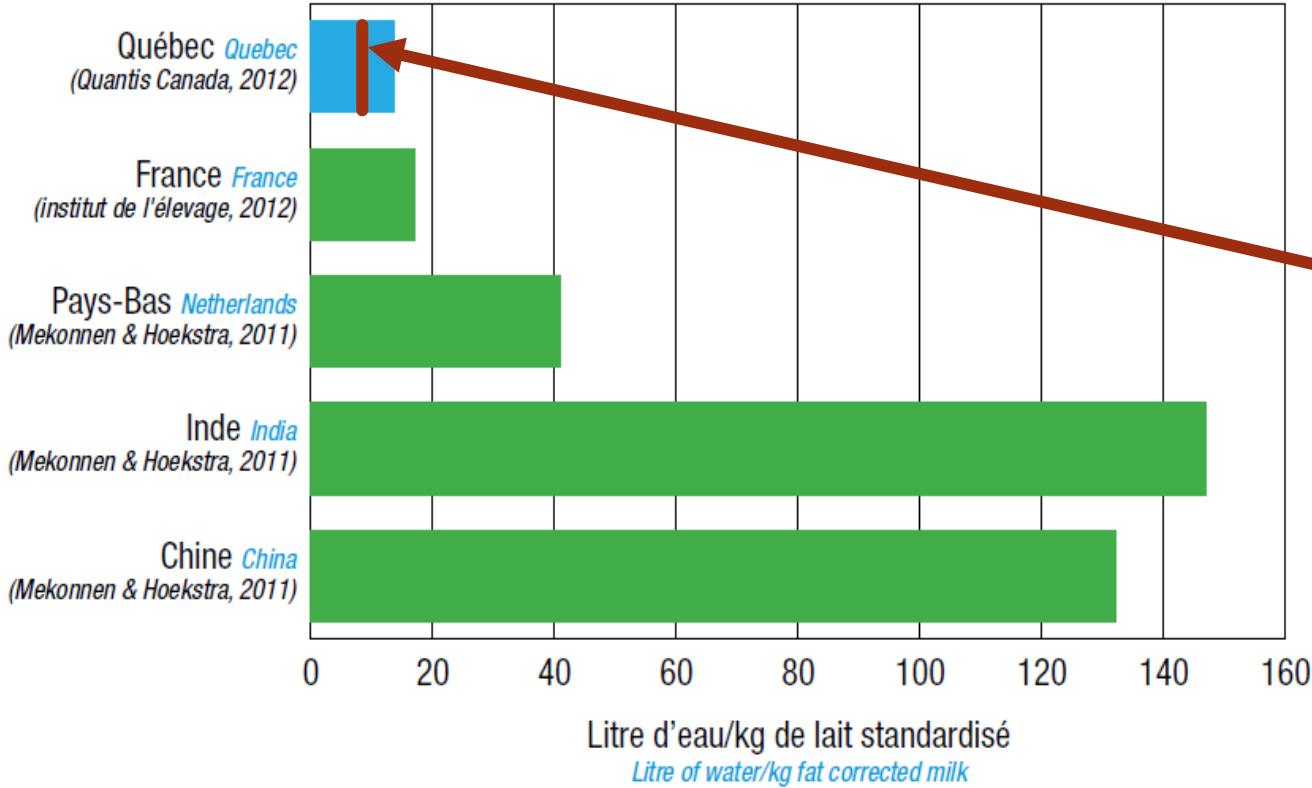
: 30-40% moins de rejets déjections



Conservation Eau Potable

6 Environment Canada. "2011 Municipal Water Use Report."

FIGURE 2: EMPREINTE EAU DU LAIT WATER FOOTPRINT OF MILK



Consommation eau potable (Quantis 2012)
Ferme Lanssi

Conservation Eau potable



: 405 m³/j en 2055

: Étude hydrogéologique

**: Certificat d'autorisation
du MDDELCC pour
dépasser 75m³/j**



Avantages routiers

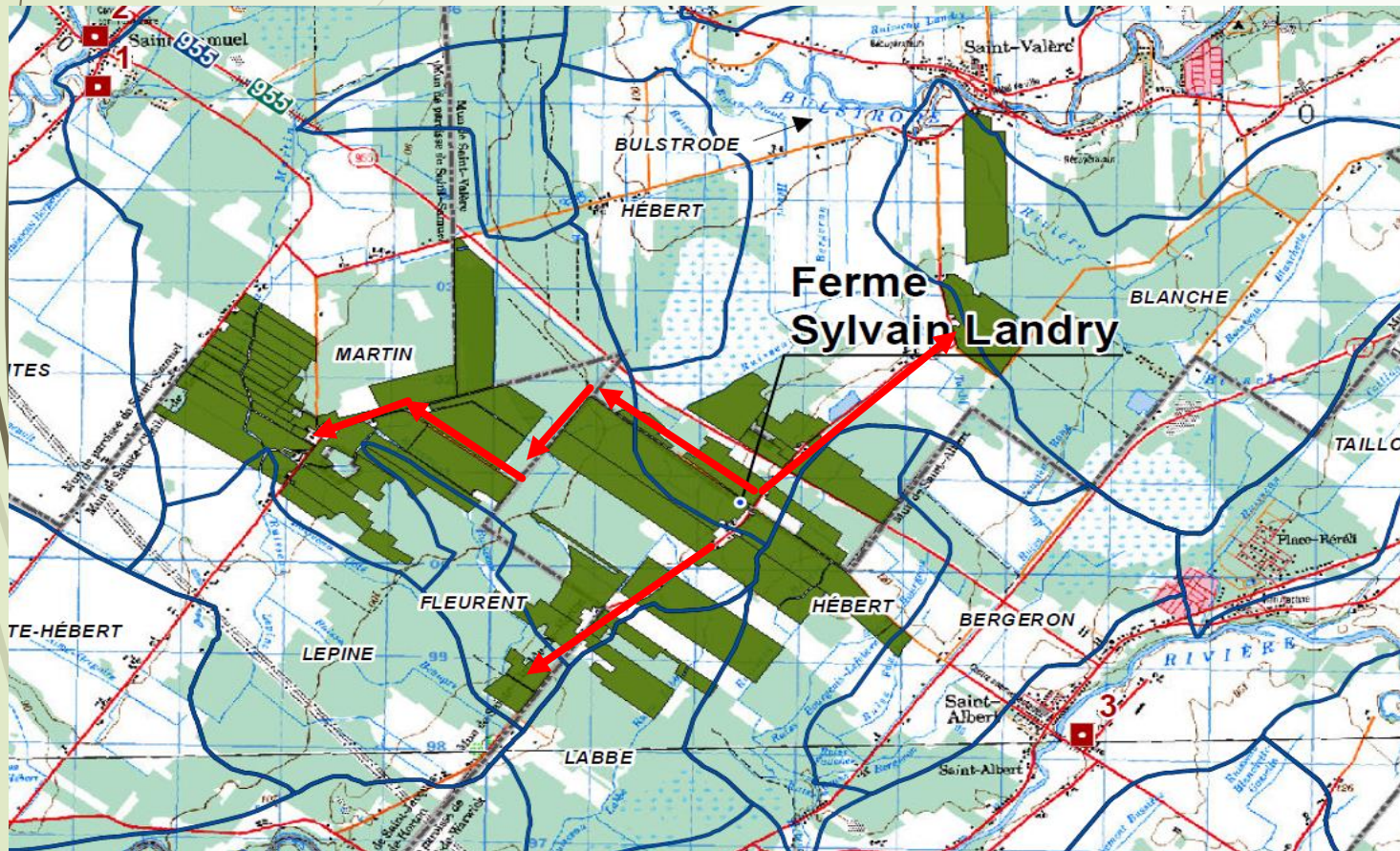
➔ Déplacements routiers (lait et fournitures)

Diminution:

110 000km/an

Moins de risques

Déplacements Routiers de la Ferme



- Augmentation graduelle sur prochains 40 ans au 1369 rang 10 (5%).

Atténuation Déplacements Routiers

- Équipements de haute capacité sur pneus tandems (vitesse réduite)



- Routes peu habitées



Conservation Énergie Bâtiments

- Étable de 75 vaches: 900 kW h/vache/an
- Étable de plus de 1000 vaches 500 kW-h/vache/an
- Sans compter même lait avec 25% moins de vaches



- **Surveillance annuelle**

- étanchéité bâtiments
- plan de fertilisation
- gestion des plaintes

- **Rapport environnemental**

- Rapport professionnel au MDDELCC/5 ans

Retombés économiques - 2055

- ➔ **Employés : 18 dont 3 propriétaires**
- ➔ **Employés indirectes : 1 personne/10 vaches
: 240 personnes**
- ➔ **Services régionaux: +10 million \$/an
employés indirectes: 75 personnes**
- ➔ **Fournisseurs : MRC d'Arthabaska**

Deux géants internationaux et laitiers au Québec

➡ AgroPur – 8\$ milliard /an



➡ Saputo – 12\$ milliard / an



Cout du projet sur 40 ans

➤ Achat de terres en culture	40 millions \$
➤ Construction de bâtiments et fosses a lisier	60 millions \$
➤ Achat quota (droit produire lait)	60 millions \$
➤ Achat d'équipements	40 millions \$
➤ Total	200 millions \$

Stratégie sur 40 ans



‘Bien nourrir un monde croissant avec les mêmes ressources - pérennité’