

358

DB11

Projet de construction d'un complexe
de liquéfaction de gaz naturel à Saguenay

6211-19-030

Plan de développement Zone industrialo- portuaire (IP) de Saguenay

Mai 2019




PORT de SAGUENAY


Promotion
Saguenay


Ville de
Saguenay

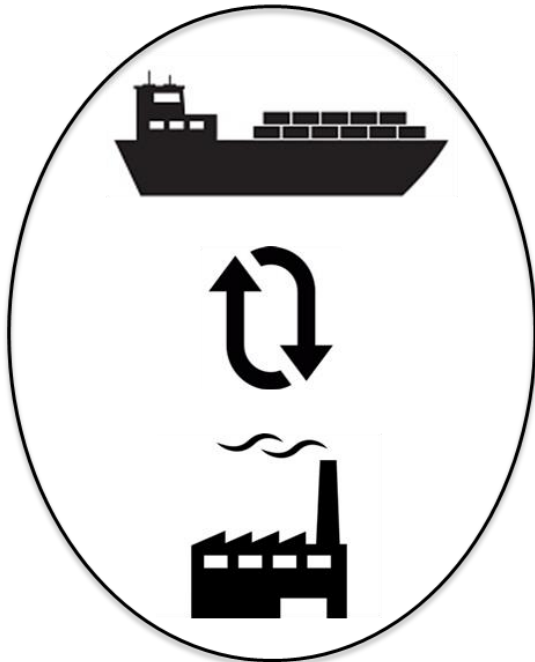
Une collaboration dans le cadre
de la Stratégie maritime

Québec 



Mise en contexte

Émergence du concept de zones industrialo-portuaires :



**Zones où les fonctions industrielles
sont induites par les trafics maritimes**

Établissement industriel à proximité d'un port

ou

Construction de liaisons reliant l'industrie au système portuaire



Plan de Développement de la Zone Industriolo-Portuaire de Saguenay

Les zones IP au Québec

« Une zone industrialo-portuaire est une zone industrielle à proximité de services portuaires, mais également d'infrastructures routières et ferroviaires. Cette proximité représente un avantage comparatif considérable pour les entreprises, particulièrement celles du secteur manufacturier. Pour la logistique, une zone industrialo-portuaire permet aux entreprises qui s'y implantent un accès facilité à leurs intrants et un transit accéléré de leurs marchandises vers les marchés nord-américains et internationaux. »

Source : La stratégie maritime à l'horizon – Plan d'action 2015-2020.



Plan de Développement de la Zone Industriolo-Portuaire de Saguenay

Les zones IP au Québec





Mise en contexte

Objectifs visés par la Stratégie maritime

Investissements et emplois (2015-2030)

- 2,4 milliards de dollars en investissements
- Création de 30 000 emplois

Croissance économique

- Amélioration de la balance commerciale
- Meilleure intégration dans l'économie mondiale

Développement durable

- Réduction des émissions des gaz à effet de serre
- Maintien de l'intérêt des populations



Plan de Développement de la Zone Industriale-Portuaire de Saguenay

Mise en contexte

Le terminal maritime de Grande-Anse et ses installations portuaires en eau profonde représentent un avantage important pour la région. Ce terminal est tourné vers des possibilités d'échanges internationaux et intercontinentaux et vers le Plan Nord.



Mise en contexte

Délimitation de la Zone industrialo-portuaire de Saguenay

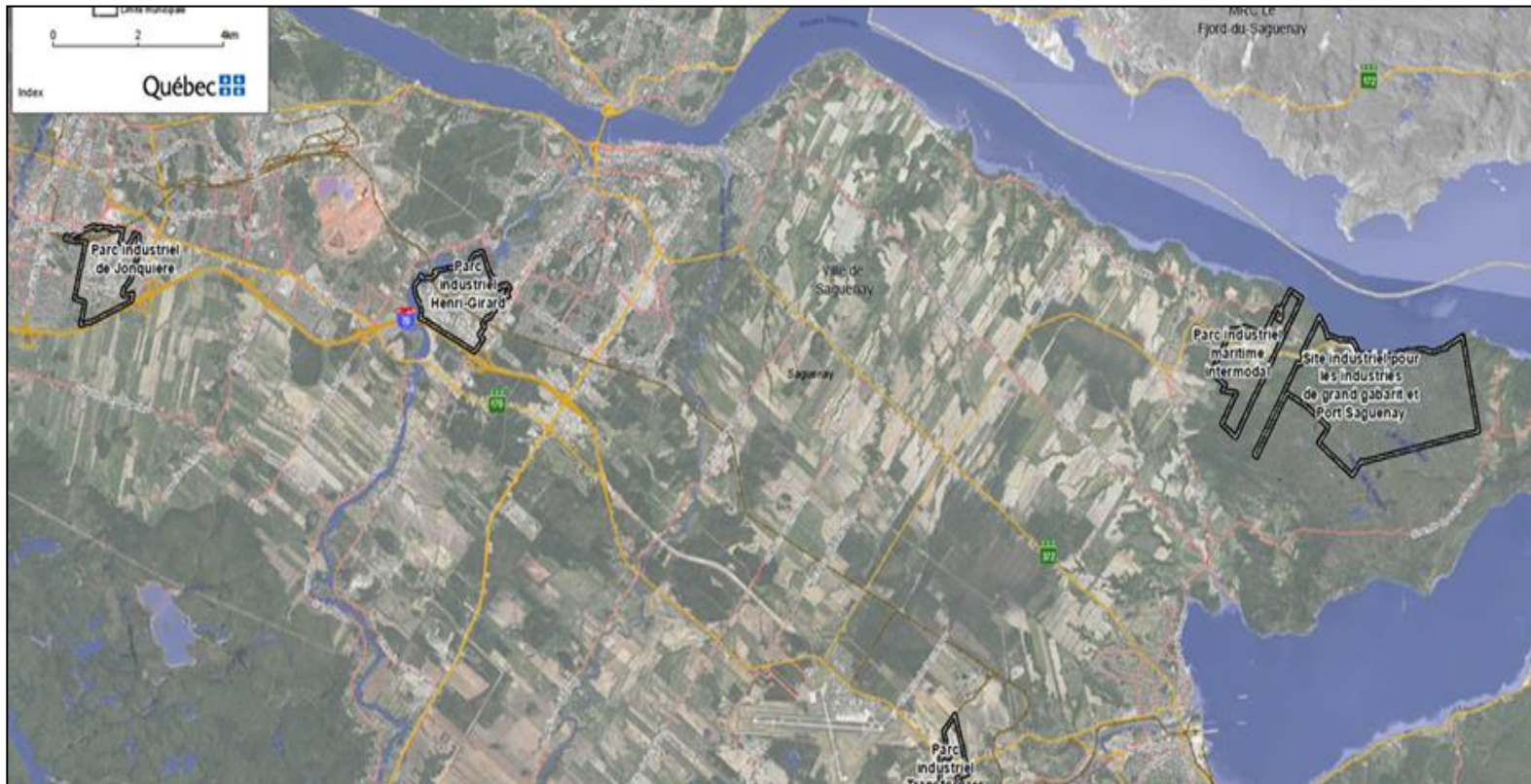
- Zone principale : Le terminal maritime de Grande-Anse ainsi que le parc industriel qui lui est contiguë ;
- Zones secondaires (en appui au développement du port) : Le transfo parc, le parc industriel Henri-Girard et le parc industriel de Jonquière.

Par ailleurs, la réflexion sur le développement de la zone IP s'inscrit dans la logique des résultats émanant du sommet économique du Saguenay–Lac-Saint-Jean amorcé en 2015.



Plan de Développement de la Zone Industriolo-Portuaire de Saguenay

Cartographie de la zone IP de Saguenay





Critères d'évaluation des zones IP

Caractéristiques des zones industrialo-portuaires	Axes de développement à l'échelle du Québec
Les types d'entreprises <ul style="list-style-type: none">• Les entreprises en transport et logistique• Les entreprises de transformation manufacturière• Les entreprises du secteur industriel traditionnel	La logistique <ul style="list-style-type: none">• Efficacité et facilité d'accès Les marchés <ul style="list-style-type: none">• Intercontinentaux• Intracontinentaux
Les actifs <ul style="list-style-type: none">• Les actifs matériels• Les actifs immatériels	Le développement durable <ul style="list-style-type: none">• Acceptabilité sociale et respect environnemental



Actifs matériels

Le rôle des actifs matériels au sein d'une zone IP et dans son secteur d'influence est crucial. Ils sont les garants de l'efficacité logistique puisqu'ils contribuent directement à la fluidité et assurent le transbordement efficace, rapide et à moindre coût.



Actifs matériels

La zone principale

Infrastructures

- Infrastructures portuaires en eaux profondes récentes
- Routes maritimes ouvertes à l'année
- Disponibilité à Quai
- Entrepôts
 - 80 000 pi² sur le site
 - 50 000 pi² au quai
- Chemin de fer
- Routes et autoroutes
- Routes hors normes (à l'extérieur de la zone IP)
- Capacité d'entreposage en vrac, liquide et solide
- Structure d'entreposage de granules de bois

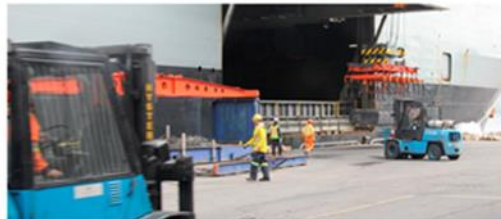


Actifs matériels

La zone principale

Terrain industriels de la zone IP

- Espaces disponibles: 11,7 km²
- Services publics en développement
- Cadastre flexible
- Zonage industriel lourd
- Terrains non contaminés
- Forte capacité portante



Actifs matériels

Les zones secondaires

Parcs	Taux d'occupation	Caractéristiques	Services
Parc industriel de Jonquière	92 %	Entreprises variées de secteurs de fabrication variés	Gaz, électricité, égout, internet haute vitesse, transport collectif
Parc industriel Henri-Girard	47 %	Entreprises principales fournisseurs du secteur de l'aluminium	Gaz, électricité, égout, internet haute vitesse, transport collectif
Parc industriel de La Baie	90 %	Entreprises principales œuvrant dans la transformation de métaux ferreux	Gaz, électricité, égout, internet haute vitesse, transport collectif
Parc aéronautique de Saguenay	N.D.	Services/support aux entreprises aéronautiques	Accès aux pistes N.D.



Actifs immatériels

Les actifs immatériels représentent la partie non visible de l'analyse. En effet, contrairement aux actifs matériels qui représentent un investissement physique, les actifs immatériels nécessitent une analyse plus pointue des statistiques, des perceptions, des compétences et des activités économiques d'une région.



Constats

En somme, nous pouvons dresser quelques conclusions générales du profil des actifs immatériels pour le développement de la zone IP.

- Les domaines d'études ne sont pas toujours en lien avec les occupations des industries en croissance
- Les secteurs des industries traditionnelles demeurent attractifs



Logistique

Port Saguenay-Terminal maritime de Grande-Anse

Le positionnement du terminal maritime de Grande-Anse dans le Réseau des ports du Saint-Laurent peut être présenté, selon l'étude du *Forum de concertation sur le transport maritime*, comme un port commercial national exposant un potentiel de développement stratégique substantiel, et ce, aux côtés de Bécancour, Montréal, Québec, Sept-Îles et Trois-Rivières.



Caractéristique de Port Saguenay- Terminal de Grande-Anse

Forces

Profondeur d'eau importante (14 m) V.S. Voie Maritime du Saint-Laurent (8,2 - 9 m)

Aucun dragage nécessaire

Propriétaire de terrains pour le développement d'infrastructures de transbordement et les implantations industrielles

Éloignement des zones résidentielles

Propriété du chemin de fer

Proximité de projets miniers d'envergure

Limites

Espaces d'entreposage restreints à proximité des quais

Dénivelé important et forte pente entre les postes à quai et le site industriel

Les façades de quai permettent d'accueillir un seul grand navire à la fois

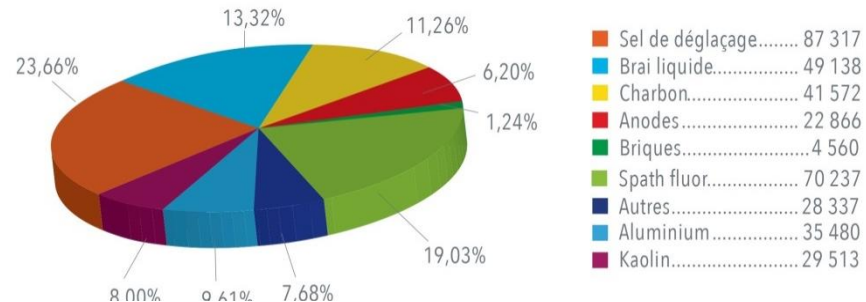
Accès ferroviaire à 2 km du quai de Port Saguenay

Absence d'une rampe Ro/Ro pour le cargo général

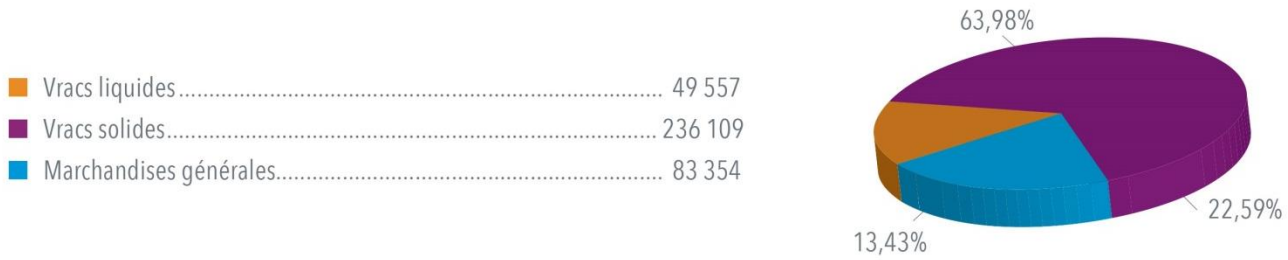


Port Saguenay, terminal de Grande-Anse: provenance des importations

Répartition des volumes par produits (T.M.)










Répartition des volumes par catégories (T.M.)





Accessibilité et facilité d'accès

<u>Routier</u>	<u>Maritime</u>	<u>Ferroviaire</u>	<u>Aérien</u>
 ✓	Port commercial national ou administration portuaire canadienne ✓	 ✓	Aéroport International -
	Port commercial suprarégional -	 -	Aéroport national ✓
	Port commercial régional -	 ✓	
Chemins multi usages ✓	Port commercial local -	 ✓	Aéroport régional -



Plan de Développement de la Zone Industriolo-Portuaire de Saguenay

Développement durable

Soutien par le gouvernement du Québec à l'Université du Québec en Outaouais pour le développement d'un programme scientifique portant sur la modélisation du trafic maritime et des déplacements des mammifères marins dans l'estuaire du Saint-Laurent et le Saguenay.



Élaboration forces faiblesses opportunités menaces

Analyse du portrait interne de la zone

Éléments présents et/ou provenant des caractéristiques locales incluant:

- Actifs matériels
- Actifs immatériels
- Développement durable
- Type d'entreprises

Analyse du portrait externe de la zone

Éléments à maîtriser pour pouvoir rencontrer les objectifs de développement international des zones IP incluant:

- Logistique
- Marchés/produits



Analyse du portrait interne de la zone

Actifs matériels

Forces	Faiblesses
<ul style="list-style-type: none">• Terminal multi-usager en eaux profondes connecté indirectement aux chemins multi-usages et à un chemin de fer• Vastes terrains à vocation industrielle disponibles• Accessible à l'année• Accès routier adapté au transport surdimensionné (chemins multi-usages)• Voie ferrée desservant directement la Zone IP• Terrains non contaminés• Éloignée des zones habitées à forte densité d'occupation• Financement acquis pour l'implantation d'infrastructures énergétiques dans la zone principale	<ul style="list-style-type: none">• Absence de rampes RO/RO• Topographie du terminal de Grande-Anse• Absence de convoyeur entre la zone de réception et la zone industrielle• Services publics dans la zone principale



Analyse du portrait interne de la zone

Actifs immatériels

Forces	Faiblesses
<ul style="list-style-type: none">• Proximité et disponibilité de main-d'œuvre qualifiée• Accès à la main-d'œuvre traditionnelle• Programmes de formation adaptés pour le développement des compétences spécifiques• Disponibilité d'expertises techniques• Culture industrielle	<ul style="list-style-type: none">• Outil et guide d'accompagnement pour les investisseurs• Communication sur la Zone IP et l'administration portuaire• Bilinguisme• Bilan migratoire négatif• Diminution de la population active au SLSJ



Analyse du portrait interne de la zone Développement durable

Forces	Faiblesses
<ul style="list-style-type: none">• Historiquement, bonne réceptivité de la population au développement de grands projets industriels• Connaissances des enjeux fauniques et environnementales terrestres	<ul style="list-style-type: none">• Enjeux de cohabitation entre le trafic maritime et la présence d'espèces à statut particulier• Mieux connaître les effets cumulatifs du transport maritime



Analyse du portrait interne de la zone

Type d'entreprises

Forces	Faiblesses
<ul style="list-style-type: none">• Présence de Rio Tinto et de PFR• Forte présence du secteur forestier• Synergie industrielle en transformation métallique• Force du secteur local de l'aluminium	<ul style="list-style-type: none">• Ralentissement et cyclicité du PIB dans les industries traditionnelles• Lien avec le Plan Nord : Arrimage des priorités et des investissements• Faible diversification des industries manufacturières



Analyse du portrait externe de la zone

Les marchés

Opportunités	<ul style="list-style-type: none">• Soutien aux entreprises minières• Combler la chaîne de valeur locale (permettre aux PME d'en profiter, services connexes au transport maritime)• Exploiter les potentiels de marché existants en : sidérurgie, métaux non ferreux• Débouchés vers de nouveaux marchés qui utiliseront les infrastructures (non seulement des entreprises industrielles)
Menaces	<ul style="list-style-type: none">• Fuite des capacités de transformation des minerais• Sensibilité économique de l'industrie de l'aluminium• Établissement des usines de transformation minière hors de la région• Capacité de sous-traitances pour les entreprises en transport• Diminution de la demande de certains produits de la forêt (papier)• Fluctuation sur le prix des métaux• Barrière tarifaire et entente commerciale (ACEUM)



Analyse du portrait externe de la zone

La logistique

Opportunités	<ul style="list-style-type: none">• Transport de grandes charges (volumes et hors normes)• Développement de liens intermodaux• Facilité d'importation et d'exportation• Transport maritime courtes distances• Développement durable : avantages maritimes par rapport au camionnage (GES)• Terminal maritime sur la rive nord du Saguenay
Menaces	<ul style="list-style-type: none">• Fluidité des marchandises et des échanges• Goulot d'étranglement possible au transport ferroviaire• Accès des principaux marchés de consommation• Préoccupation du renouvellement de la flotte de brise-glaces pour assurer le niveau de service• Rareté des camionneurs



Stratégie de développement zone IP de Saguenay





Recommandations

Renforcer la logistique de la région

Dans la zone industrialo-portuaire

- ✓ Installation d'un convoyeur connecté à l'aire de quai avec les terrains industriels ainsi que la zone d'entreposage ferroviaire – 60 millions \$ CA
- ✓ Installation d'une rampe Ro/Ro sur le quai



Plan de Développement de la Zone Industriolo-Portuaire de Saguenay

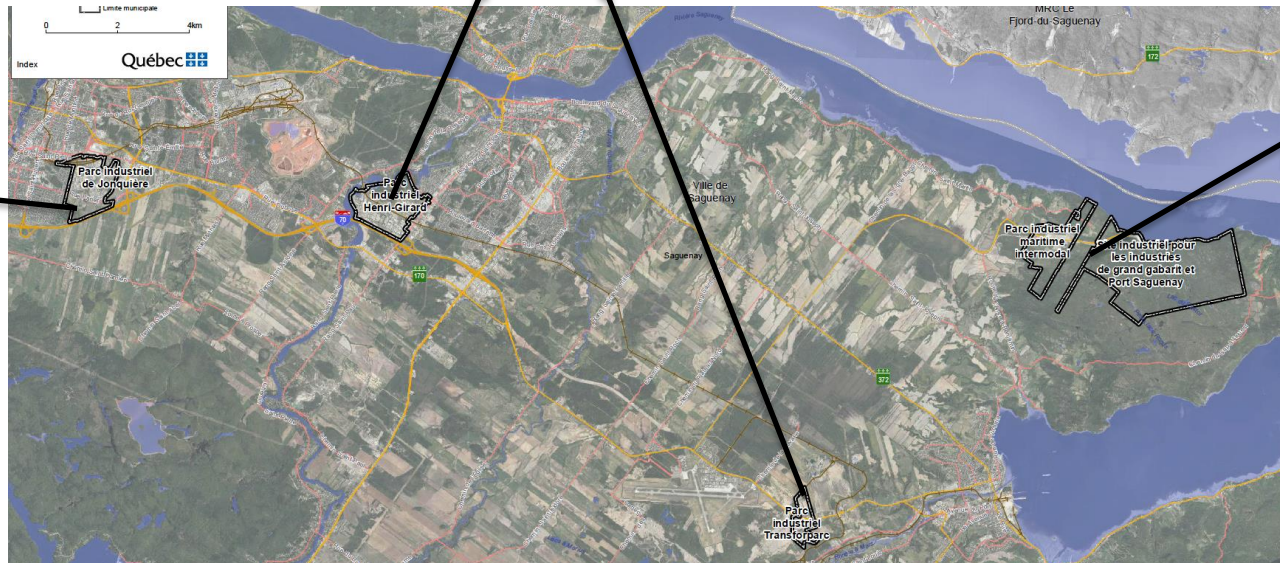
Priorisation des activités par secteur industriel de la zone IP

Fabrication de machines pour l'extraction minière et manufacturier

Corolaires (activités de support)

Zone principale de la ZIP

Fonderie de métaux
Sidérurgie



Corolaires
(transport par
route et rail de
marchandises
spécialisées)



Assurer une préparation adéquate des terrains

Afin de rendre ces terrains parfaitement «Shovel-Ready», les besoins en matière de services recommandés :

- ✓ Aménagement du terrain
- ✓ Électricité
- ✓ Eau
- ✓ Gaz
- ✓ Infrastructures municipales (distribution de services en eau, égouts sanitaires, drainage eau pluviale ainsi que les chemins d'accès nécessaires aux terrains industriels)



Plan de Développement de la Zone Industriale-Portuaire de Saguenay

Priorisation des secteurs d'attractions

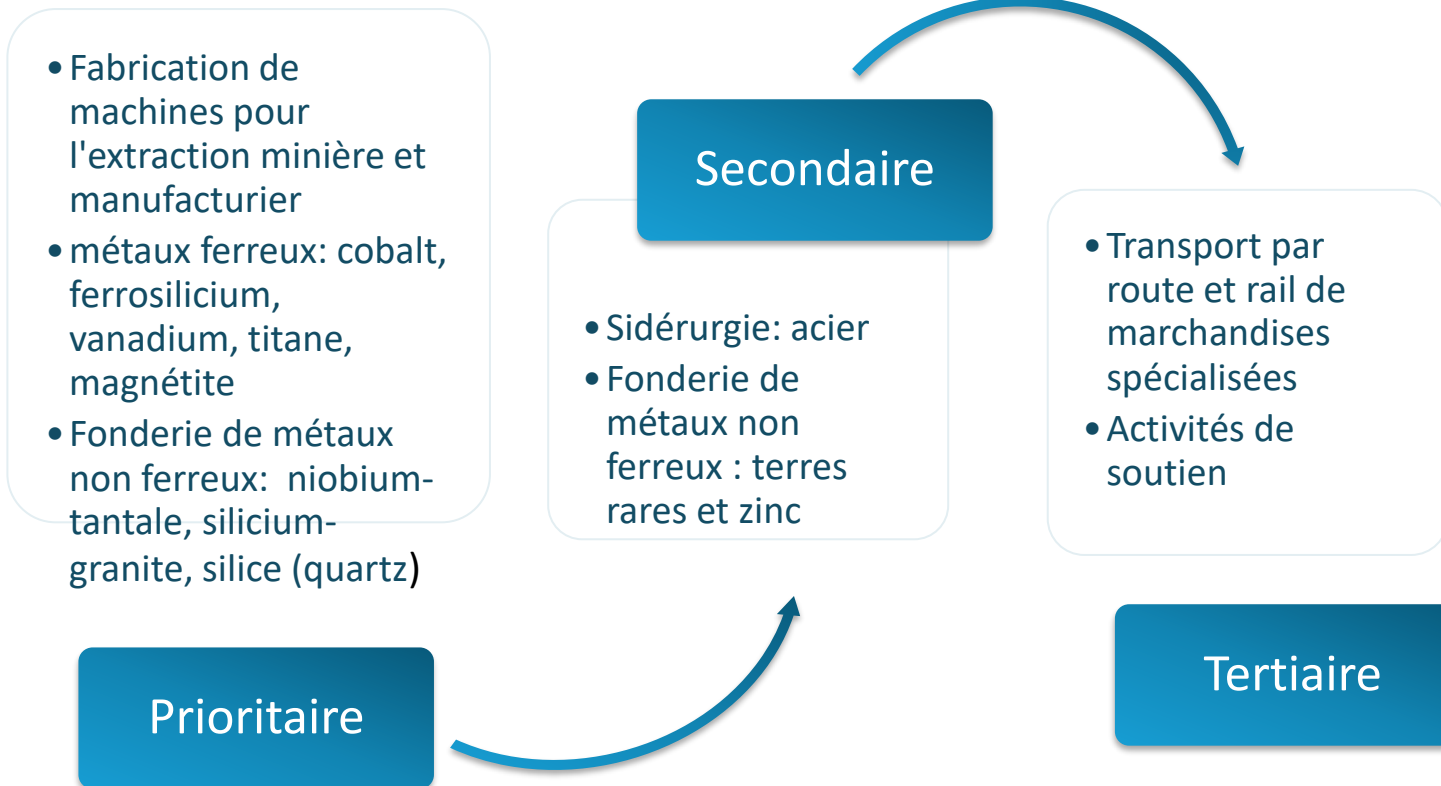
Avec l'état des industries à l'étude, les perspectives par industrie sont vastes. Cependant, certaines peuvent être priorisées par rapport à l'industrie mondiale.

Métallurgie

Plusieurs types de métaux ferreux et non ferreux offrent des perspectives intéressantes.



Sommaire





Marchés de prospection et exportations

Secteurs	Prospection	Exportation
Métaux rares	Afrique (Congo) Chine Brésil	États-Unis
Fabrication de machines pour l'extraction minière et manufacturière	Allemagne États-Unis Scandinavie	Canada
Acier	Europe	Midwest Europe
Terres rares	Chine	États-Unis (Californie) Région des Grands Lacs
Zinc	Afrique du Sud Australie Amérique du Sud	Canada Midwest



Plan de Développement de la Zone Industriale-Portuaire de Saguenay

Plan d'action

Le diagnostic stratégique est clair: il présente une vision de la zone IP intégrée à la chaîne de valeur mondiale et s'imbriquant dans une perspective de marché nord-américain.



Plan d'action

Approvisionner en ressources clés l'industrie manufacturière de l'Amérique du Nord

Stratégie

Valorisation
des échanges
courtes distances

Prospecter, attirer et
accueillir les entreprises
liées à la transformation
des métaux

Stratégie logistique
globale

Étapes de réalisation

3

2

1

- Développer un outil de promotion dédié à l'accompagnement des grands projets (préparation à l'investissement)
- Développement d'un plan de prospection
 - ✓ Attraction des secteurs prioritaires et secondaires
- Acquisition du convoyeur sur le quai
- Installation de la rampe RO/RO
- Étude de faisabilité et négociation de la voie de contournement ferroviaire
- Développement de terrains de la zone principale
- Représentation avec le Plan Nord pour l'arrimage des besoins
- Autres actions d'acceptabilité sociale (mise en place d'un comité de bon voisinage)



Plan de Développement de la Zone Industriolo-Portuaire de Saguenay

MERCI!