



RÉSEAU STRUCTURANT DE TRANSPORT EN COMMUN

**EN ROUTE VERS LA MODERNITÉ**

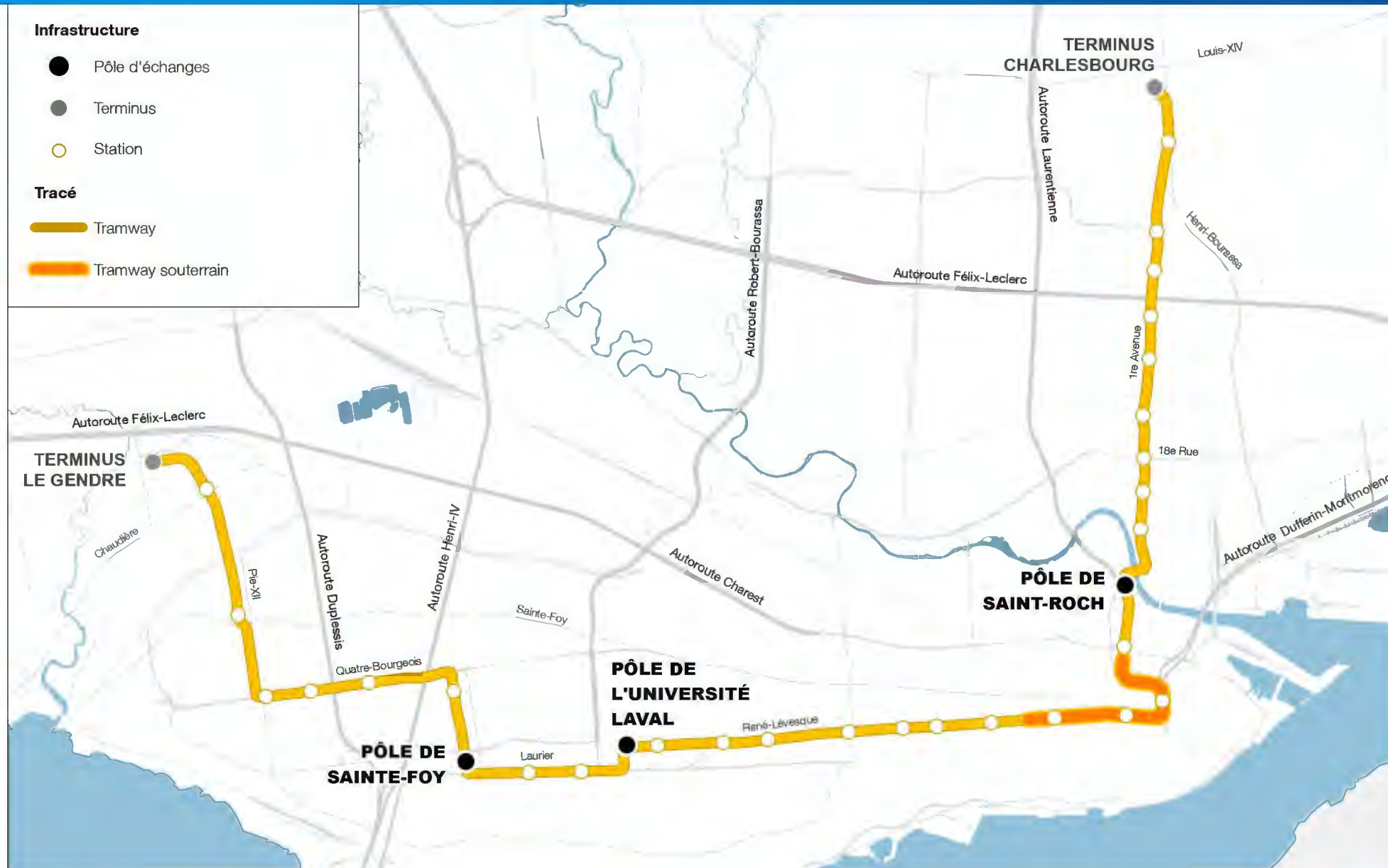


**Audiences publiques sur l'environnement  
Visite du tracé du tramway « AVANT/APRÈS »**

[www.reseaustructurant.info](http://www.reseaustructurant.info)



# Vue d'ensemble du tracé du tramway



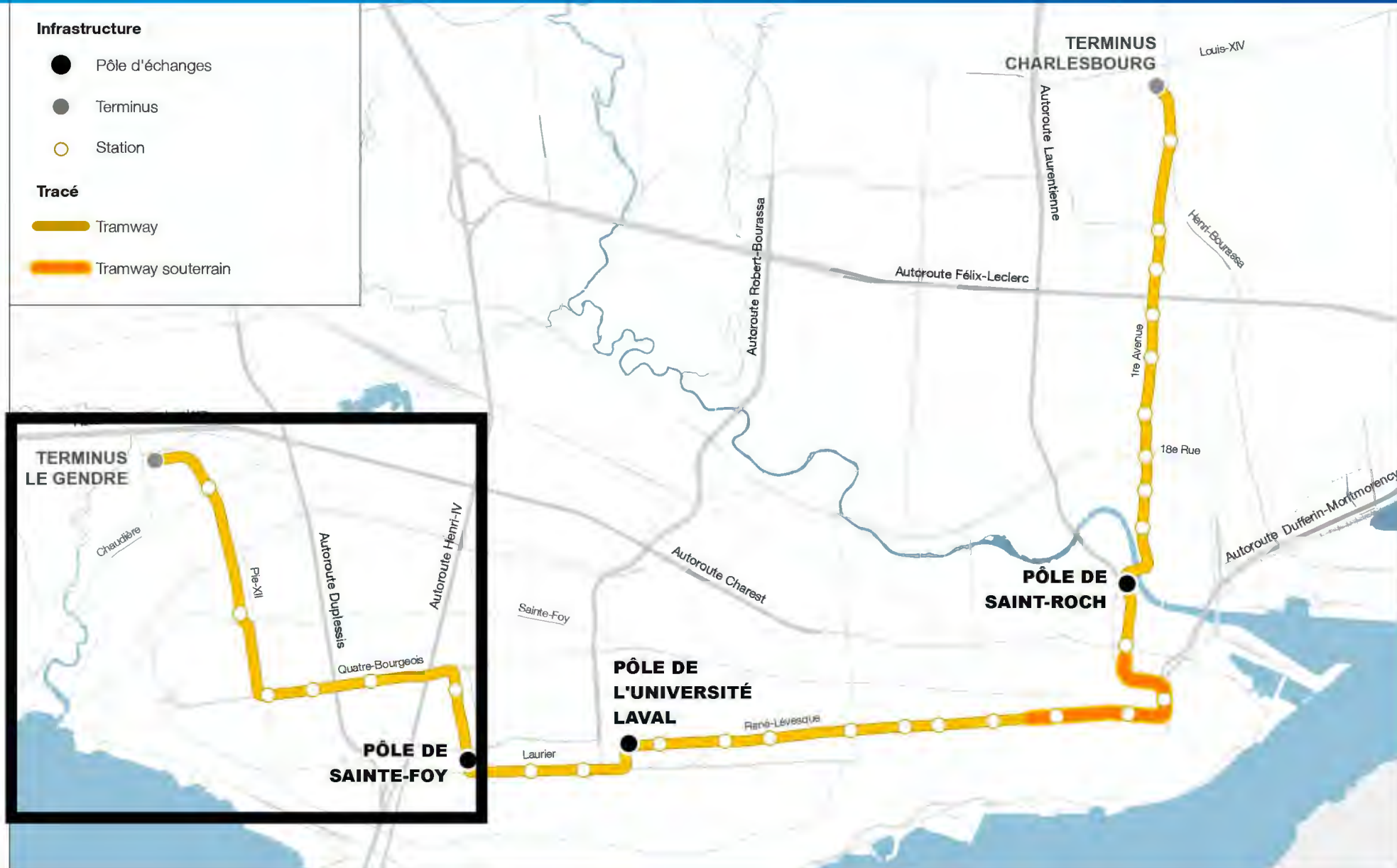
An architectural rendering of a city street scene, overlaid with a semi-transparent blue filter. The scene shows a wide street with tram tracks in the center. A tram is visible on the tracks, moving towards the viewer. Several cars are driving on the street. Pedestrians are walking on the sidewalks. The background shows a cityscape with buildings and hills in the distance. The overall atmosphere is clean and modern.

**1**

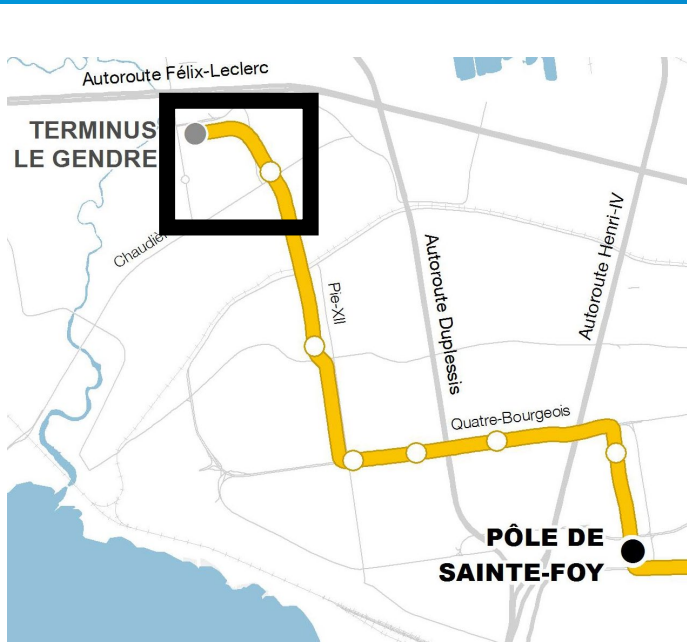
**/ Secteur Sainte-Foy Ouest**



# Secteur Sainte-Foy Ouest



# Terminus Le Gendre



- Station tramway
- Connexion de transport en commun
- Connexion au réseau cyclable
- Tramway
- Réseau cyclable



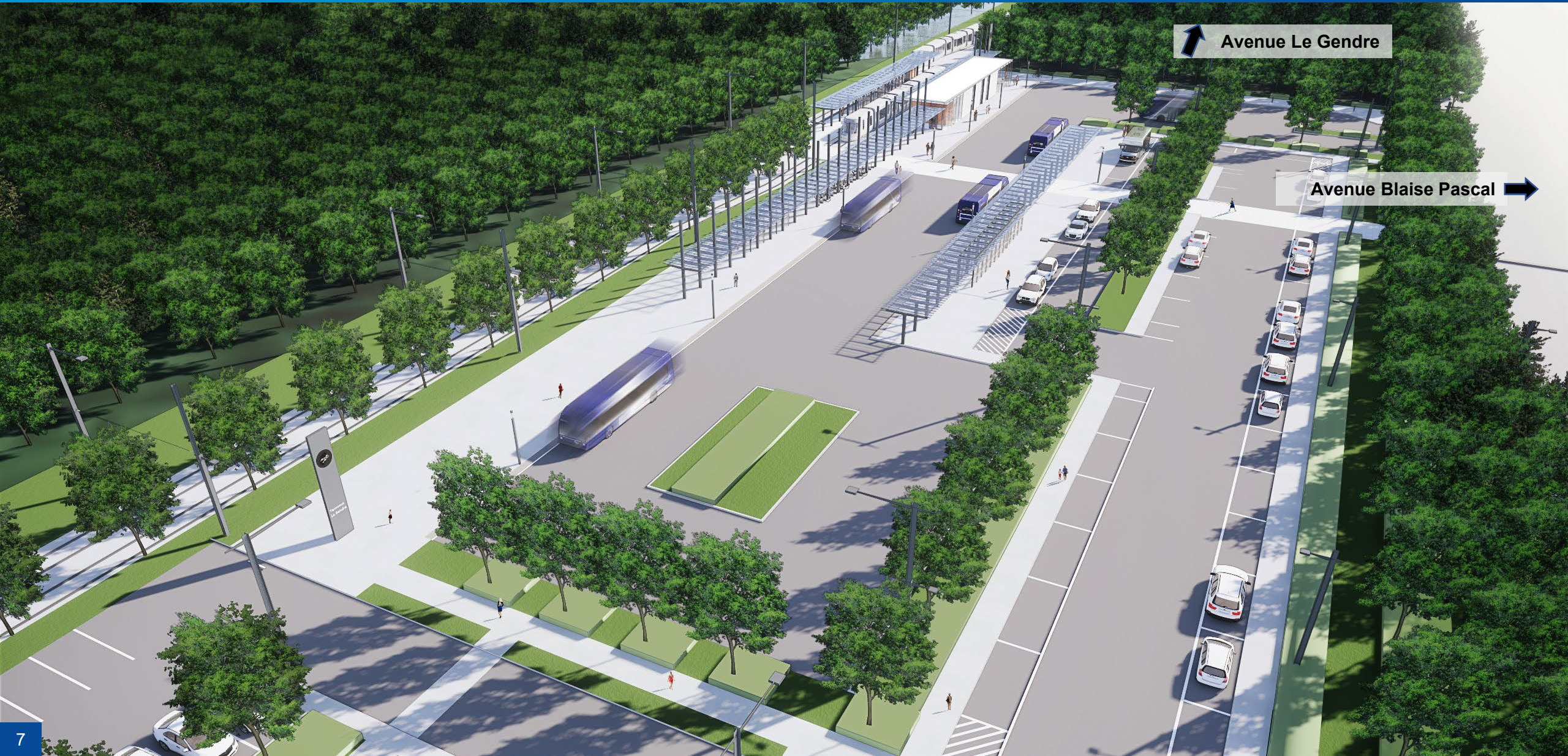



# Terminus Le Gendre (avant)






# Terminus Le Gendre (après)



 Avenue Le Gendre

Avenue Blaise Pascal 

# Terminus Le Gendre





# Centre d'exploitation et d'entretien (avant)



Avenue Le Gendre →

Futur terminus Le Gendre

Futur ParcoBus

← Avenue Blaise Pascal

Emplacement du  
IKEA

(après)

Futur Centre d'entretien

← Rue Mendel  
(nouveau tracé)

Rue Mendel



# Centre d'exploitation et d'entretien (après)

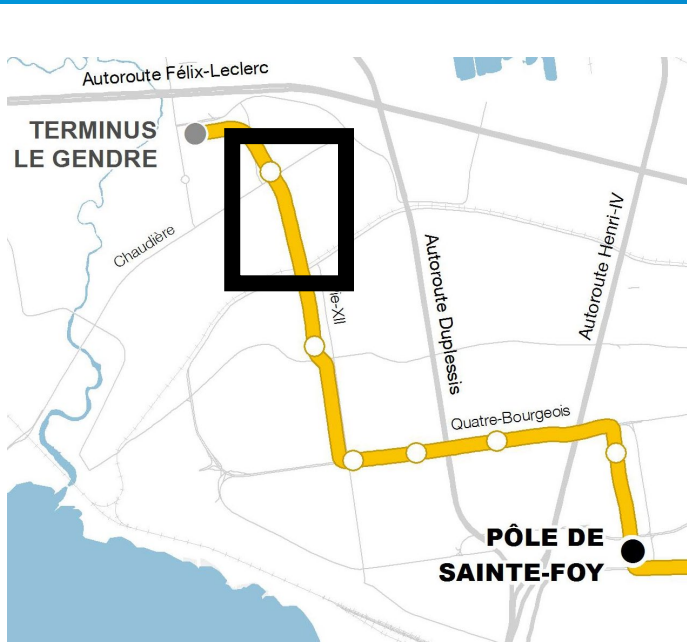
Conception en cours

Terminus Le Gendre

IKEA

Rue Mendel



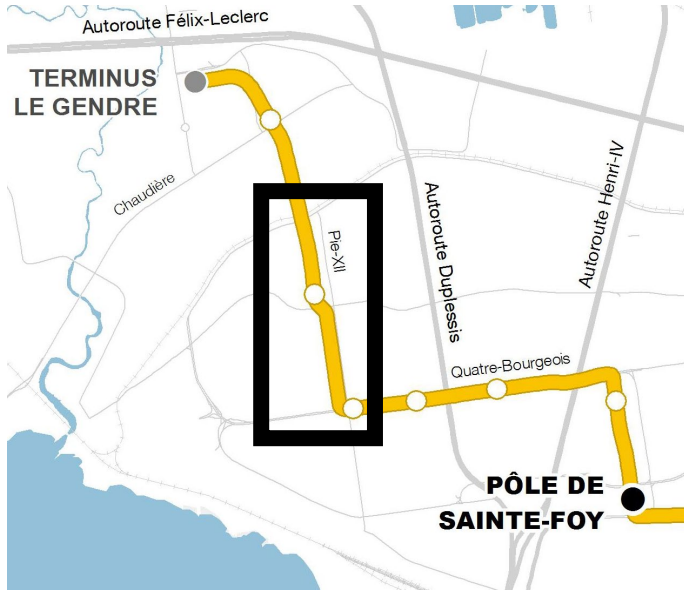








-  Station tramway
-  Connexion au réseau cyclable
-  Tramway
-  Réseau cyclable

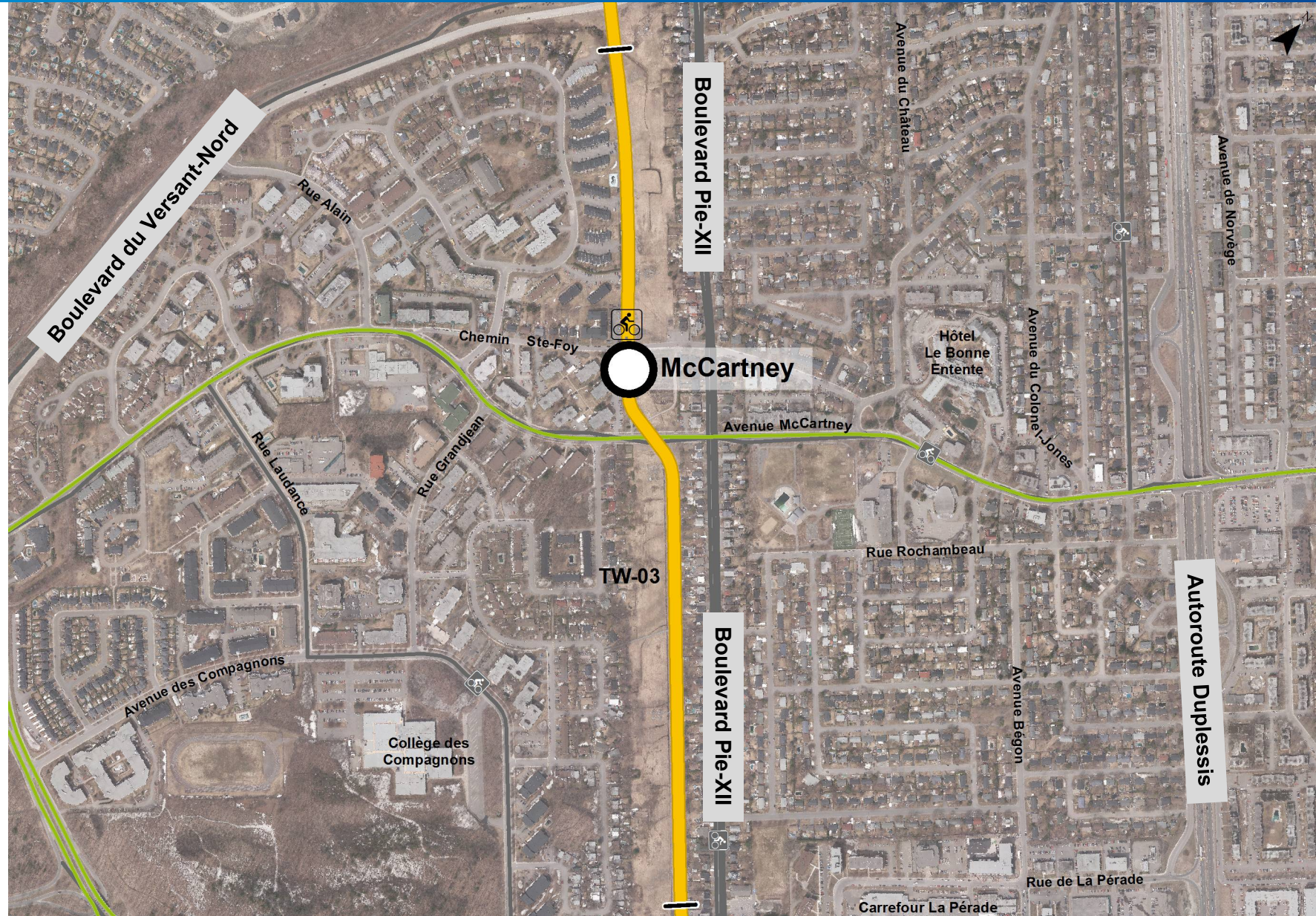




# Emprise d'Hydro-Québec / Boulevard Pie-XII

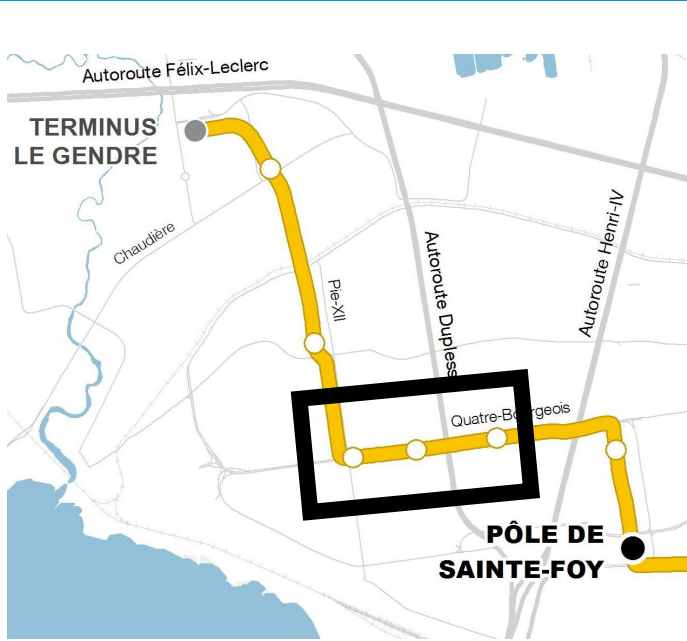






-  Station tramway
-  Connexion de transport en commun
-  Connexion au réseau cyclable
-  Tramway
-  Métrobus
-  Réseau cyclable





# Boulevard Pie-XII / Chemin des Quatre-Bourgeois



-  Station tramway
-  Connexion au réseau cyclable
-  Tramway
-  Réseau cyclable





# Chemin des Quatre-Bourgeois / Avenue Duchesneau (avant)



N.B.: La méthode de production du fournisseur a privilégiée la réalisation d'un environnement 3D pour la situation existante.

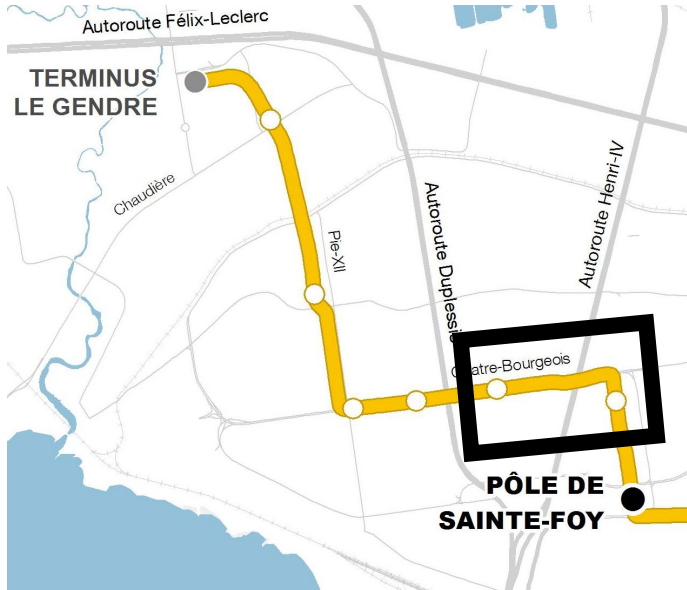






# Chemin des Quatre-Bourgeois / Avenue Duchesneau (après)

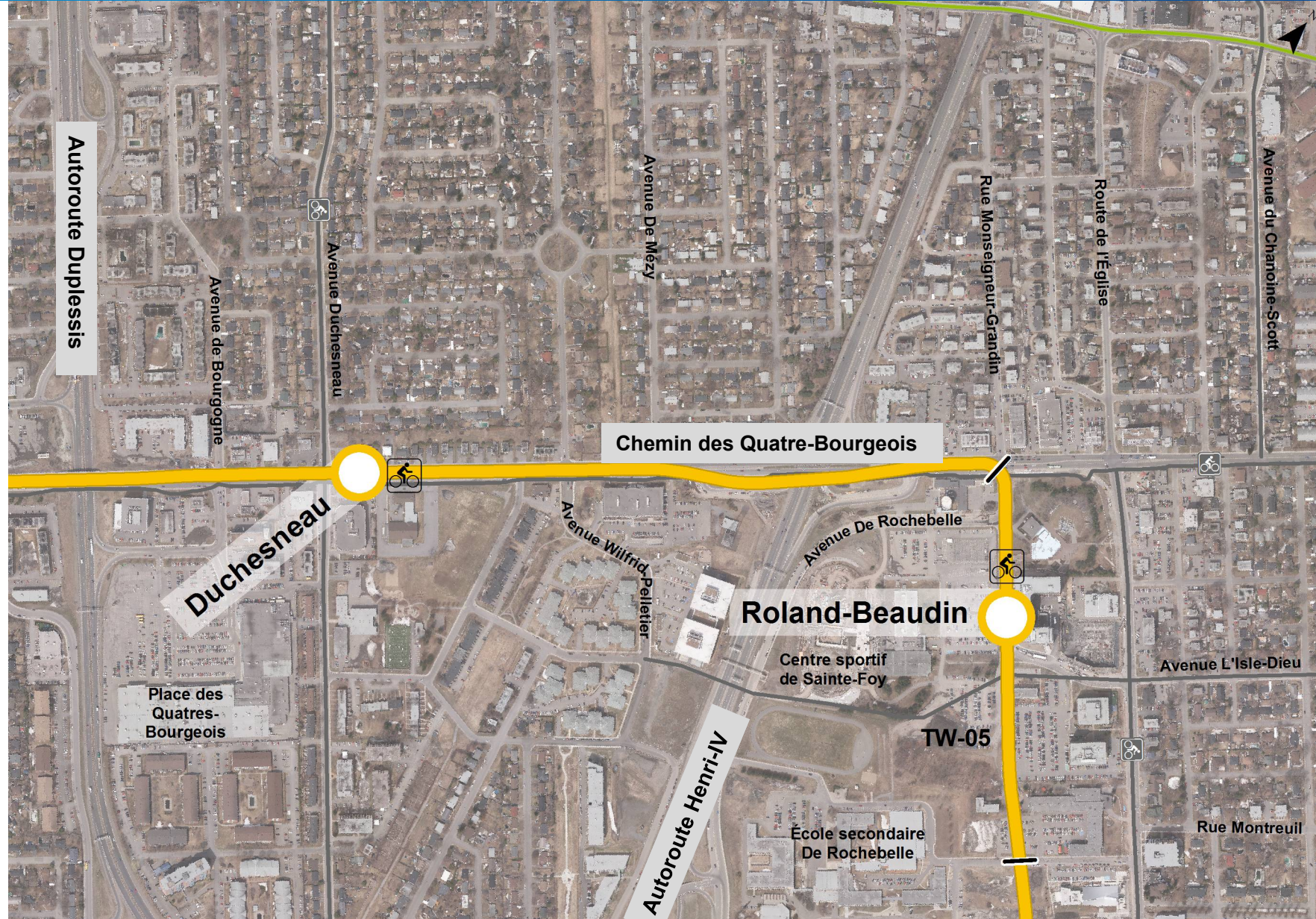




# Chemin des Quatre-Bourgeois / Avenue Roland-Beaudin

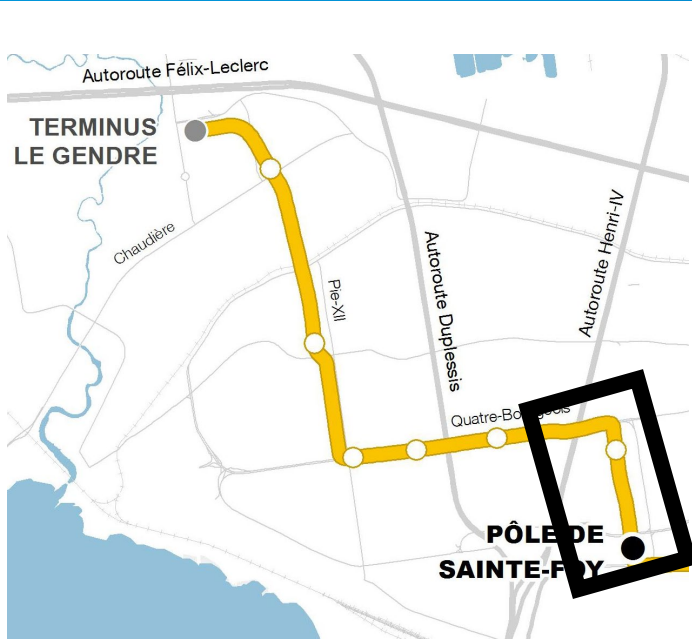


-  Station tramway
-  Connexion au réseau cyclable
-  Tramway
-  Réseau cyclable





# Pôle d'échanges de Sainte-Foy



-  Pôle d'échanges
-  Station tramway
-  Connexion au réseau cyclable
-  Tramway
-  Réseau cyclable





# Pôle d'échanges de Sainte-Foy (avant)





# Pôle d'échanges de Sainte-Foy (après)





# Pôle d'échanges de Sainte-Foy (avant)



Boulevard Hochelaga

# Pôle d'échanges de Sainte-Foy (après)



Boulevard Hochelaga

# Pôle d'échanges de Sainte-Foy (avant)



# Pôle d'échanges de Sainte-Foy (après)



# Pôle d'échanges de Sainte-Foy (avant)





# Pôle d'échanges de Sainte-Foy (après)

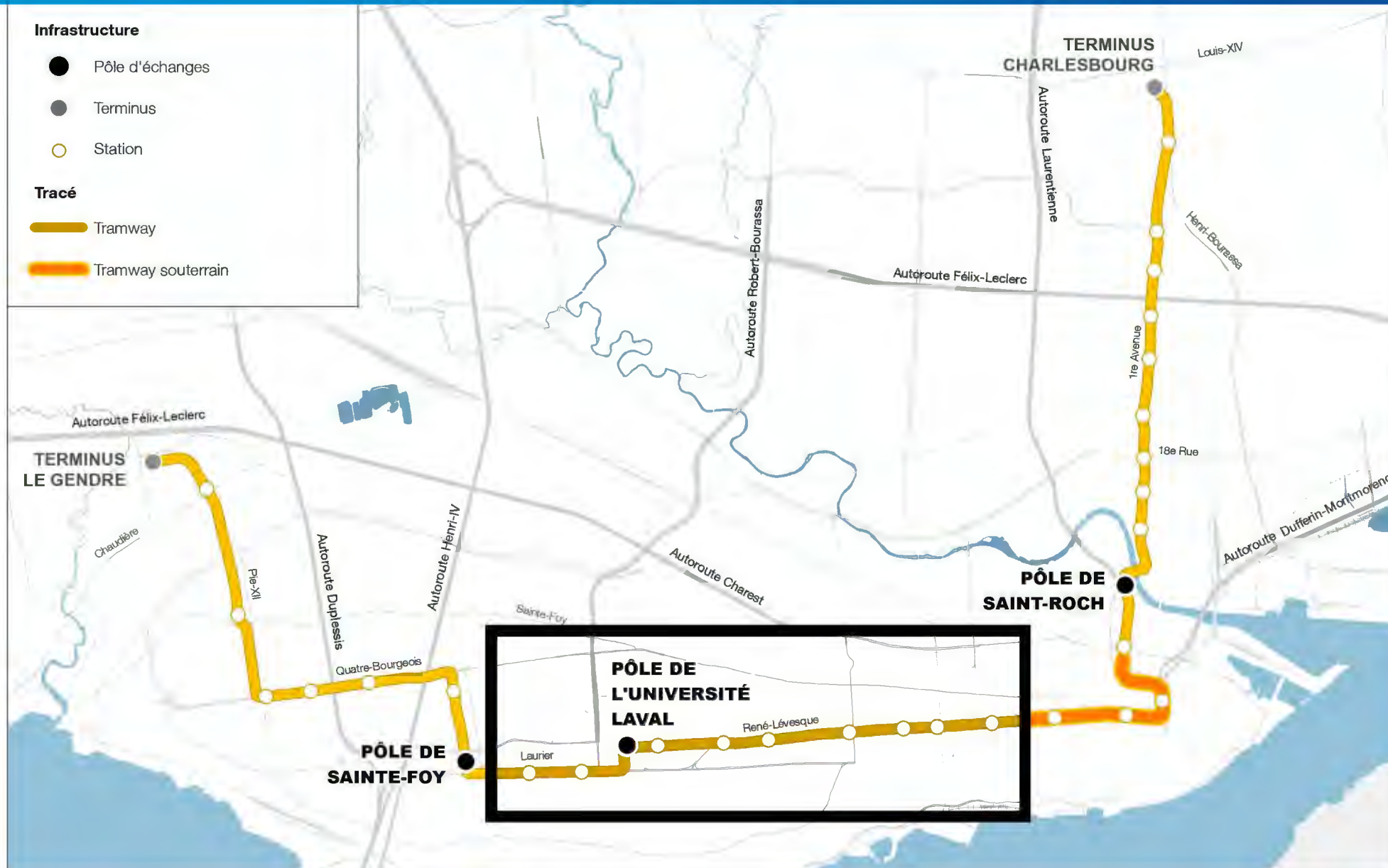


An architectural rendering of a city street scene, overlaid with a semi-transparent blue filter. The scene shows a wide street with a tram in the center, cars on either side, and pedestrians on the sidewalks. In the background, there are buildings and a clear sky. The text is overlaid on the left side of the image.

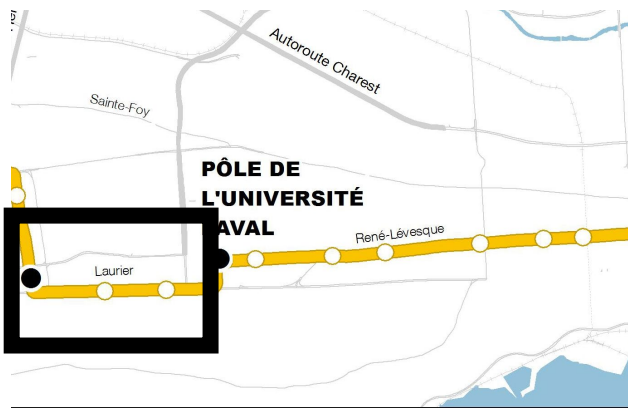
# 2 / Secteur Laurier – René-Lévesque Ouest






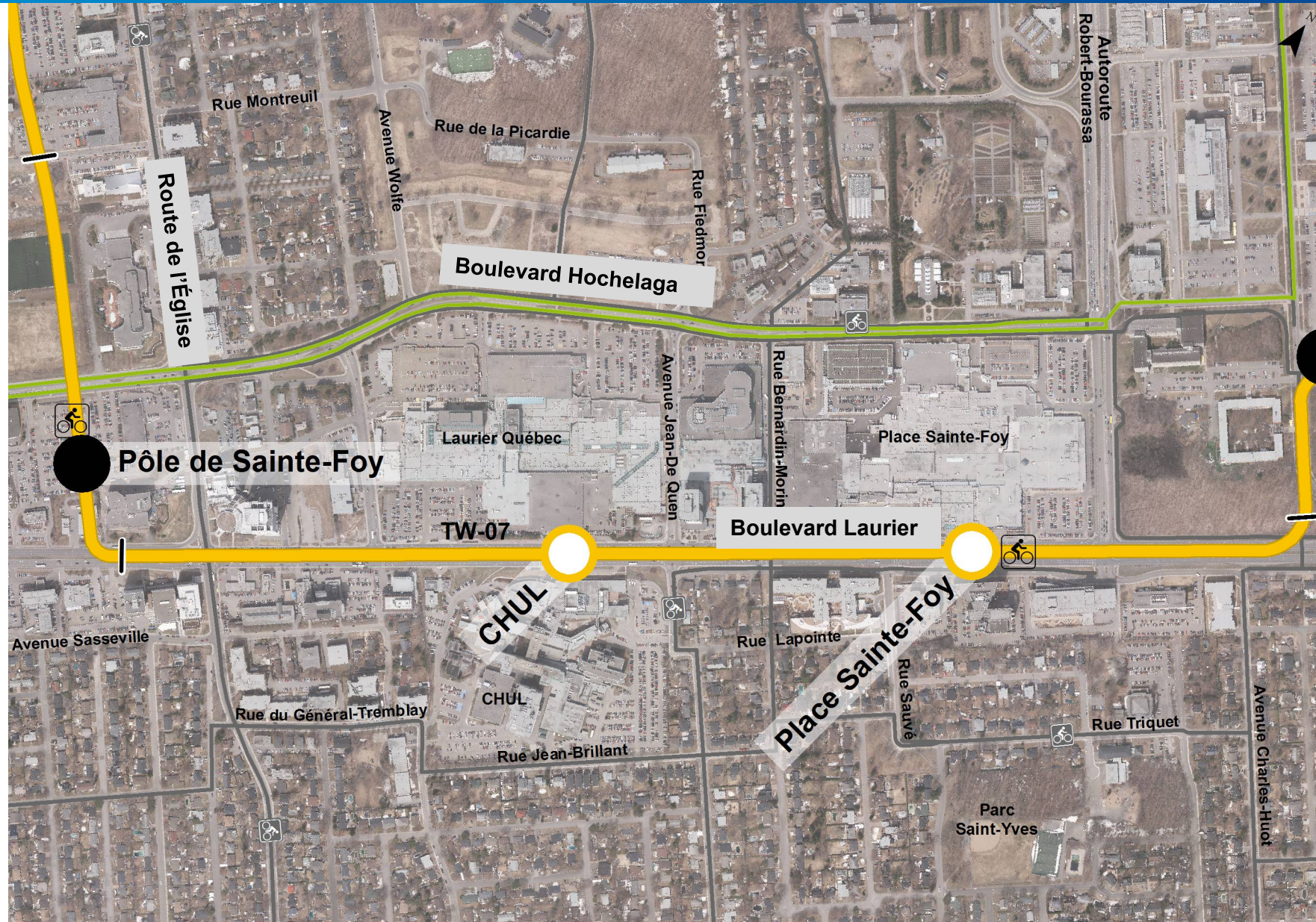
# Secteur Laurier – René-Lévesque Ouest



# Boulevard Laurier



-  Pôle d'échanges
-  Station tramway
-  Connexion au réseau cyclable
-  Tramway
-  Métrobus
-  Réseau cyclable



# Boulevard Laurier (avant)



# Boulevard Laurier (après)



# Station CHUL (avant)



# Station CHUL (après)



# Station CHUL (avant)



# Station CHUL (après)



Boulevard Laurier

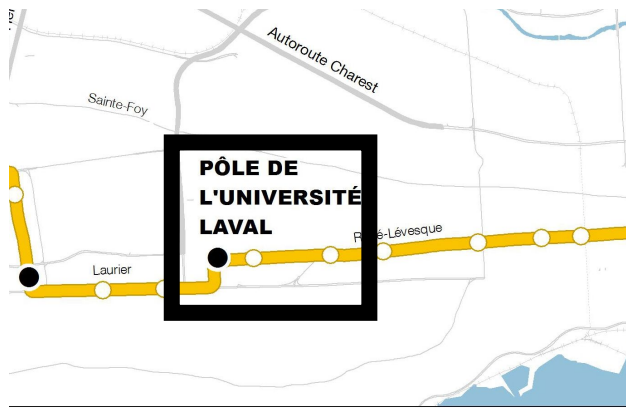


# Station CHUL (intérieur)

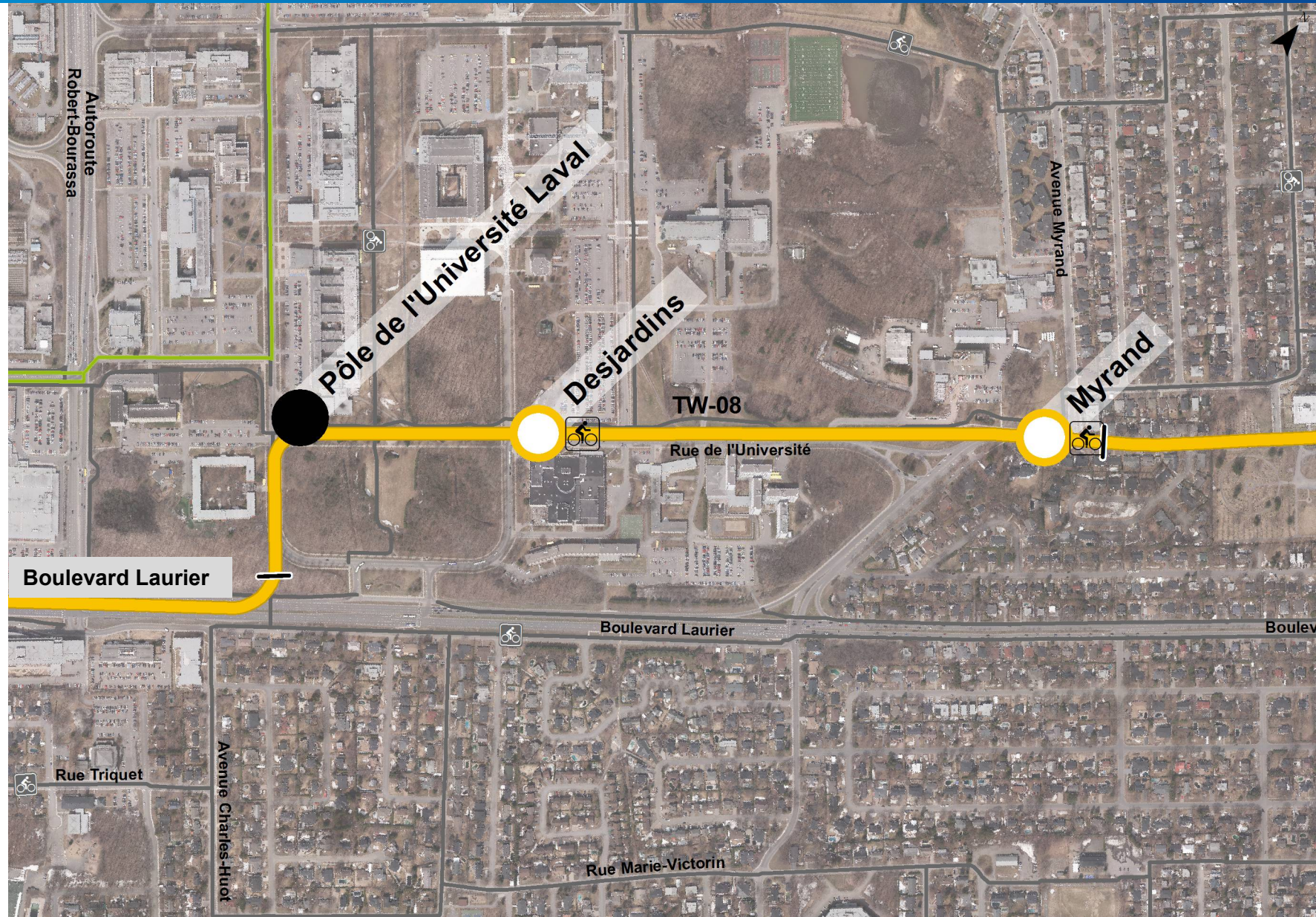




# Pôle d'échanges de l'Université Laval

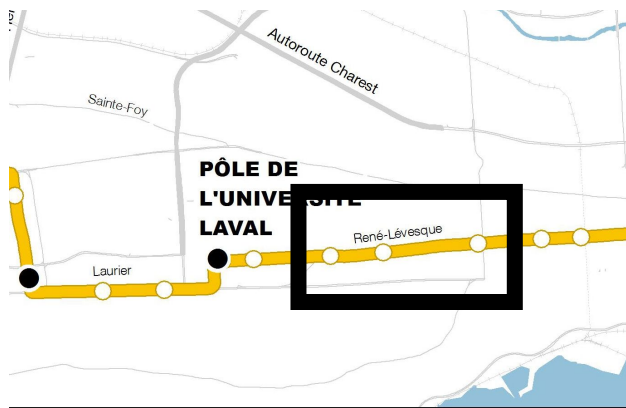







-  Pôle d'échanges
-  Station tramway
-  Connexion au réseau cyclable
-  Tramway
-  Métrobus
-  Réseau cyclable

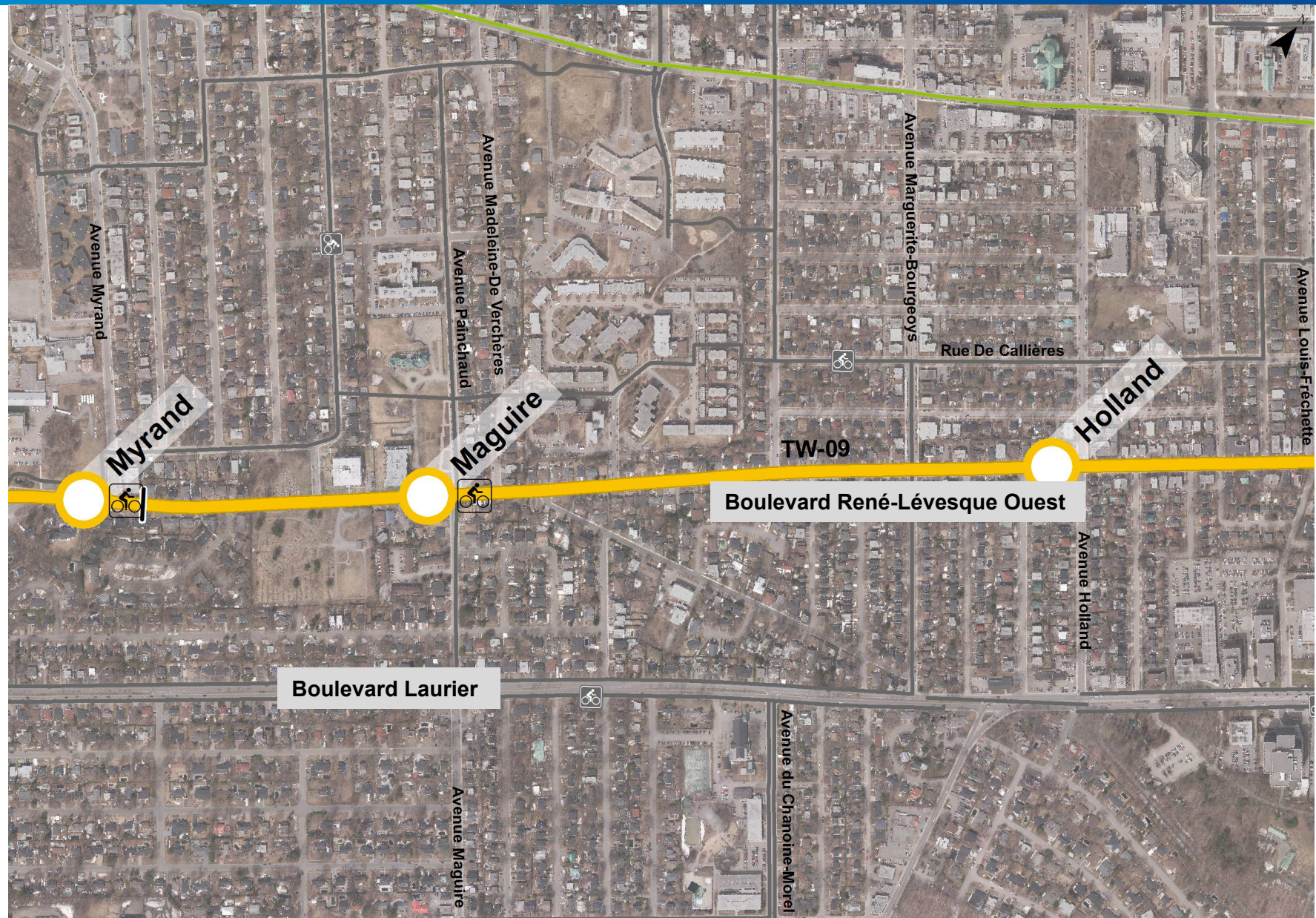




# Boulevard René-Lévesque Ouest

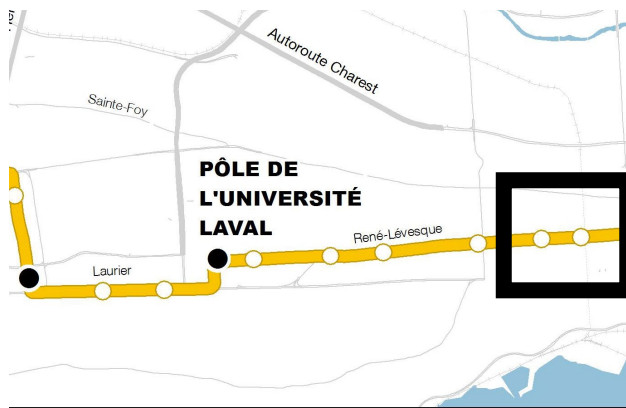


-  Station tramway
-  Connexion au réseau cyclable
-  Tramway
-  Métrobus
-  Réseau cyclable

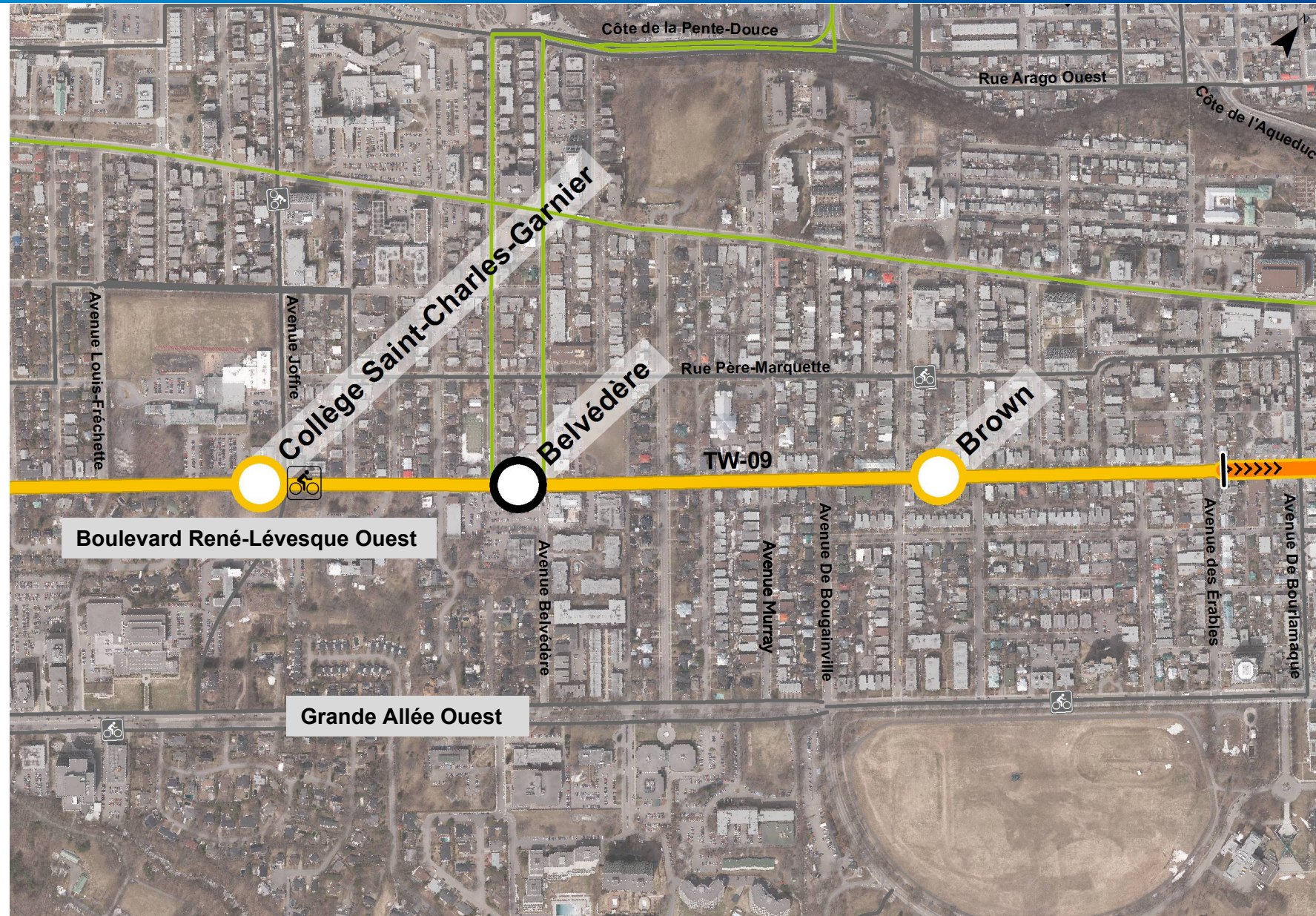




# Boulevard René-Lévesque Ouest



-  Station tramway
-  Connexion de transport en commun
-  Connexion au réseau cyclable
-  Tramway
-  Tramway en tunnel
-  Trémie
-  Métrobus
-  Réseau cyclable





# Boulevard René-Lévesque Ouest / Avenue Murray (avant)





# Boulevard René-Lévesque Ouest / Avenue Murray (après)



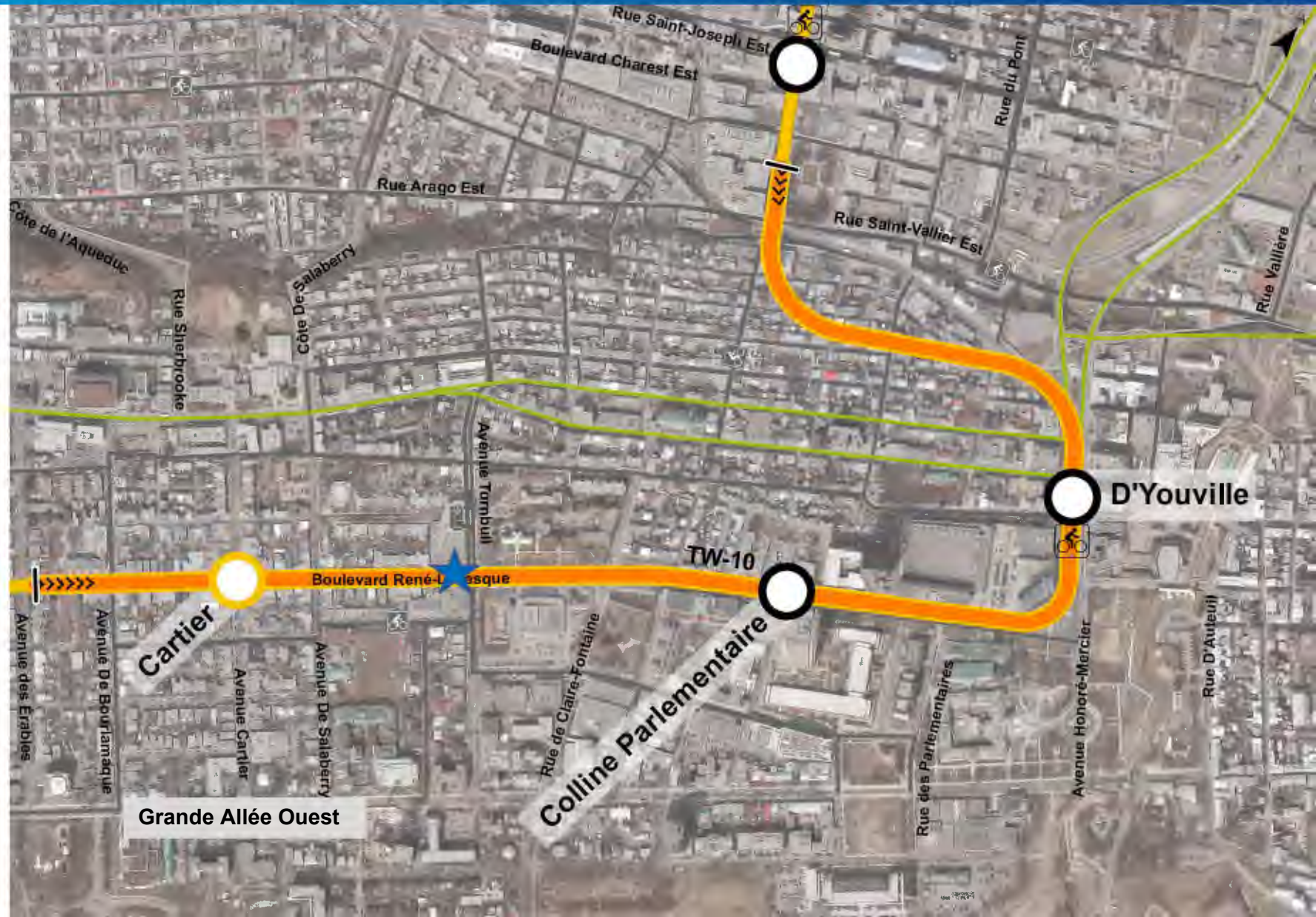



# 3 / Secteur Centre-ville

# Tunnel et trémies



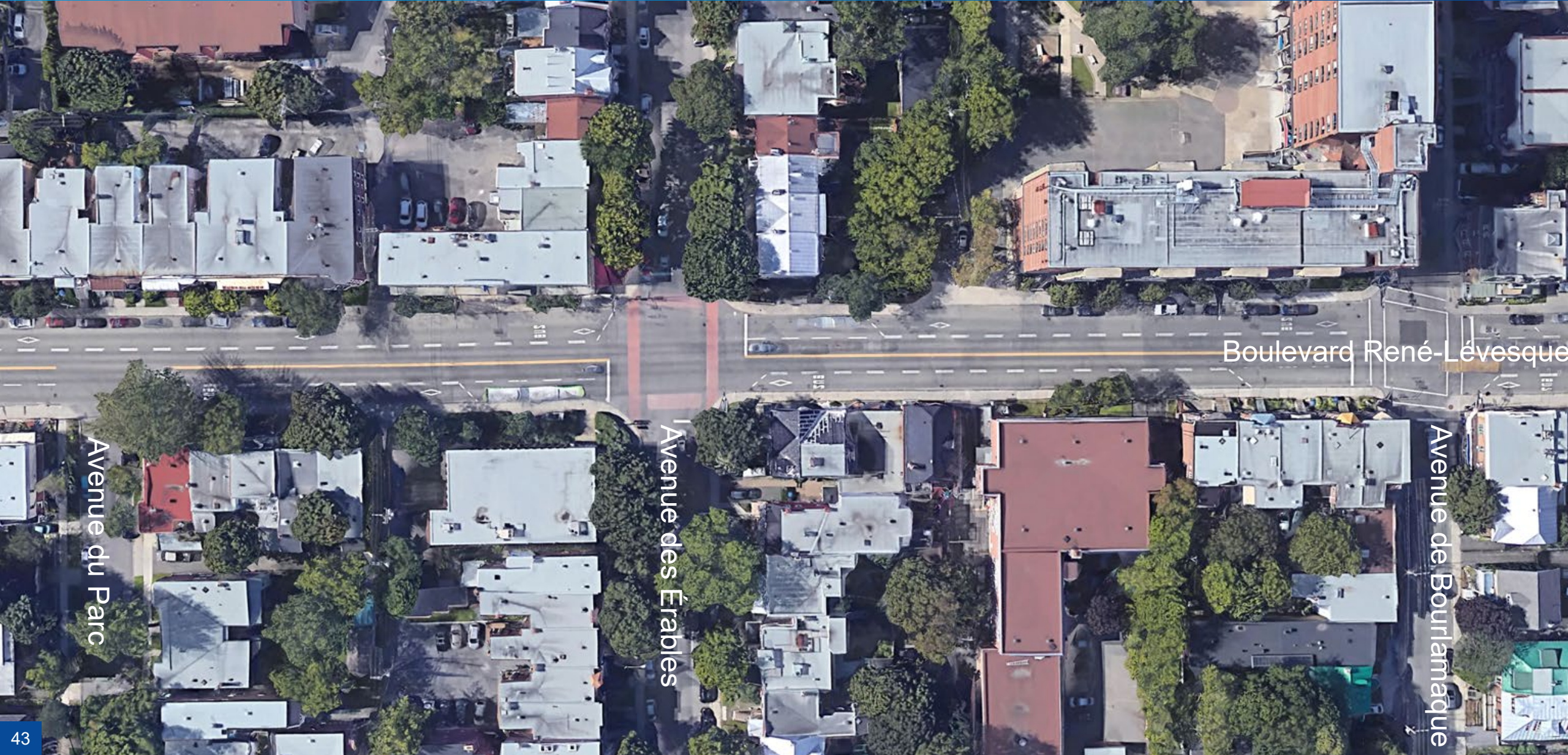
-  Station tramway
-  Connexion de transport en commun
-  Connexion au réseau cyclable
-  Tramway
-  Tramway en tunnel
-  Trémie
-  Métrobus
-  Réseau cyclable



 Note : Un scénario de tunnel court, dont la trémie serait située près de l'avenue Turnbull plutôt que de l'avenue des Érables, est à l'étude.



# Trémie René-Lévesque (avant)



Boulevard René-Lévesque

Avenue de Bourlamaque

Avenue des Érables

Avenue du Parc



# Trémie René-Lévesque (après)



# Station Cartier (avant)



# Station Cartier (après)



# Station Cartier (intérieur)





# Station Colline Parlementaire (avant)





# Station Colline Parlementaire (après)



# Station D'Youville (avant)





# Station D'Youville (après)





# Station D'Youville (intérieur)



# Trémie de la Couronne (avant)



Côte d'Abraham

Jardin Jean-Paul-L'Allier

Rue du Paradis

INRS

Rue Sainte-Hélène

Boulevard Charest

Google

# Trémie de la Couronne (après)



Côte d'Abraham

Jardin Jean-Paul-L'Allier

Rue du Parvis

Rue Sainte-Hélène

INRS

Boulevard Charest

# Trémie de la Couronne (avant)



Rue de la  
Couronne

ENAP

TELUQ

Jardin Jean-Paul-L'Allier

# Trémie de la Couronne (après)



Rue de la Couronne

ENAP

TELUQ

Jardin Jean-Paul-L'Allier

# Trémie de la Couronne (avant)



Jardin Jean-Paul-L'Allier

Place de l'Université-du-Québec

Boulevard Charest

# Trémie de la Couronne (après)



Place de l'Université-du-Québec

Jardin Jean-Paul-L'Allier

Boulevard Charest

# Rue de la Couronne (avant)



# Rue de la Couronne (après)



# Pôle d'échanges de Saint-Roch



-  Pôle d'échanges
-  Station tramway
-  Connexion de transport en commun
-  Connexion au réseau cyclable
-  Tramway
-  Tramway en tunnel
-  Trémie
-  Métrobus
-  Réseau cyclable



**Pôle de Saint-Roch**

**Boulevard Charest Est**

**Rue de la Couronne**

**Jean-Paul-L'Allier**

# Pôles d'échanges de Saint-Roch (avant)



# Pôle d'échanges de Saint-Roch (après)



# Pôles d'échanges de Saint-Roch (avant)



# Pôle d'échanges de Saint-Roch (après)



# Pont Drouin (avant)



Vieux-Limoilou

# Pont Drouin (après)



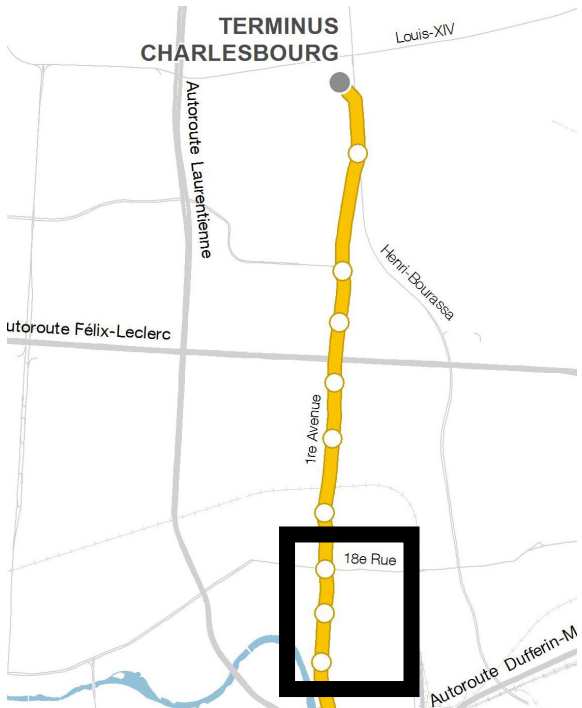
Vieux-Limoilou

An architectural rendering of a modern urban street scene. The street features tram tracks in the center, with a tram moving towards the viewer. Several cars are driving on the road. Pedestrians are walking on the sidewalks, which are lined with trees. In the background, there is a cityscape with various buildings and a clear sky. The entire scene is overlaid with a semi-transparent blue filter.

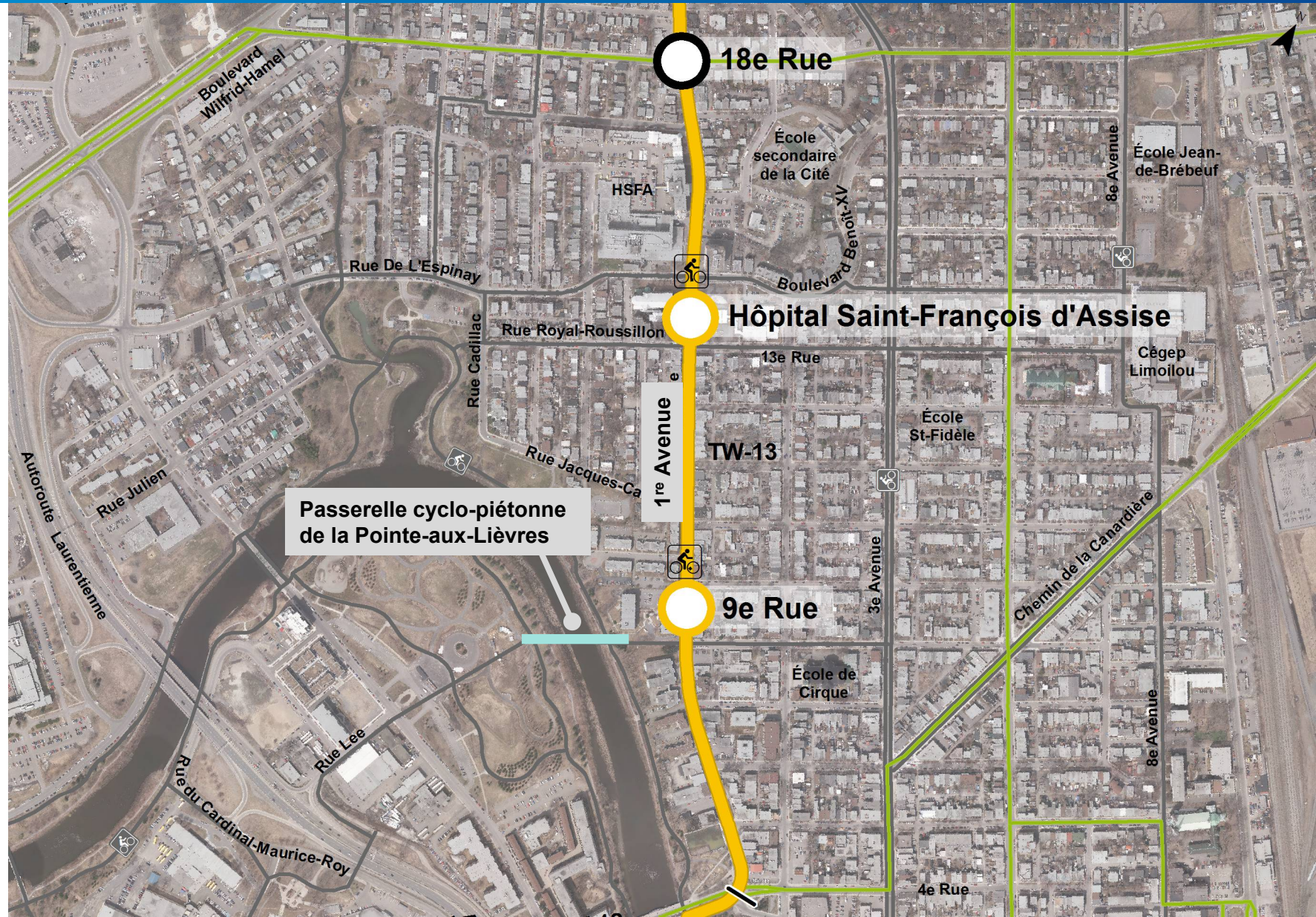
# 4 / Secteur Limoilou - Charlesbourg



# 1<sup>re</sup> Avenue / Vieux-Limoilou



-  Station tramway
-  Connexion de transport en commun
-  Connexion au réseau cyclable
-  Tramway
-  Métrobus
-  Réseau cyclable





# Vieux-Limoilou – Ruelles (avant)





# Vieux-Limoilou – Ruelles (après)



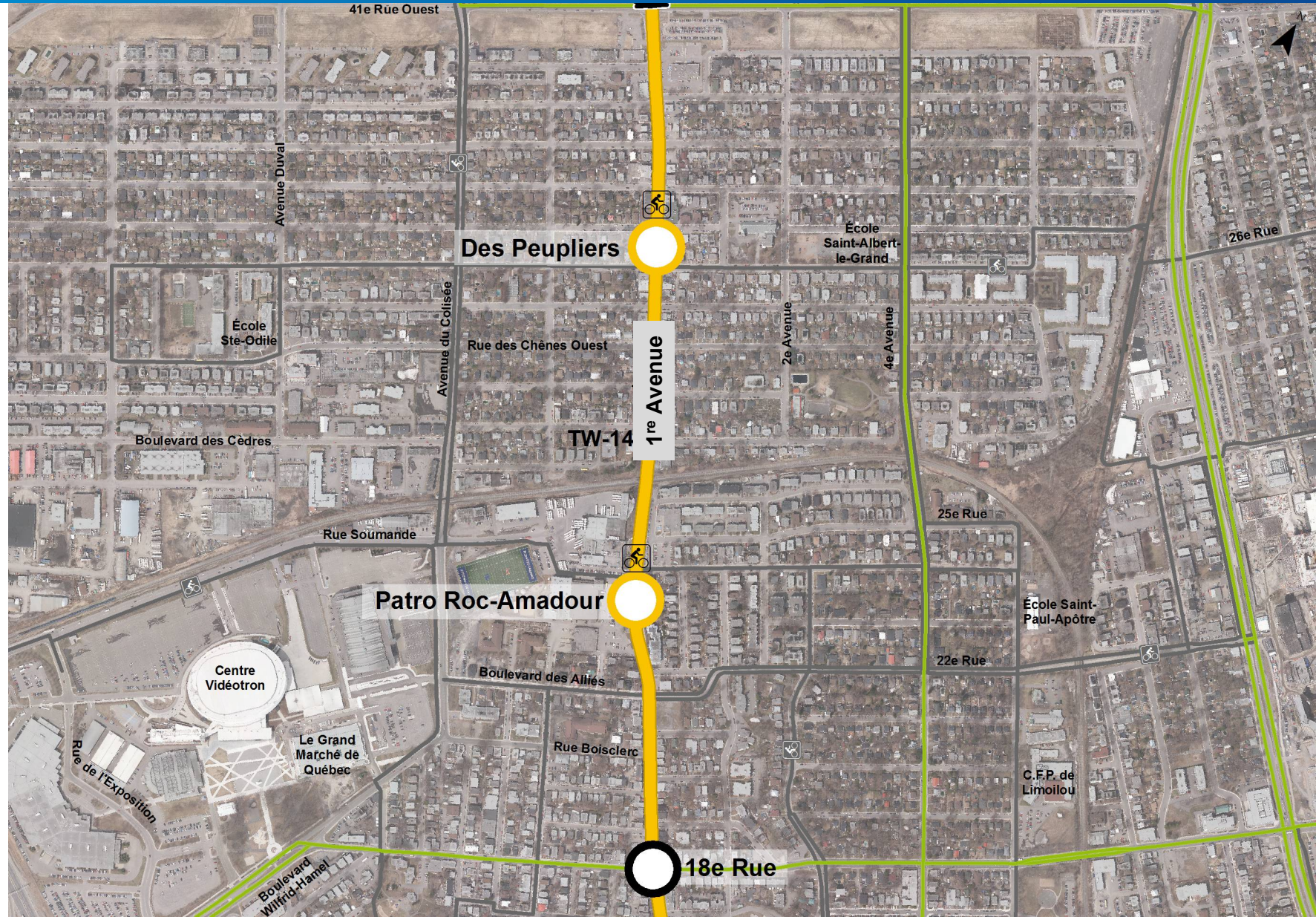
# 1<sup>re</sup> Avenue / 13<sup>e</sup> Rue (avant)



# 1<sup>re</sup> Avenue / 13<sup>e</sup> Rue (après)



# 1<sup>re</sup> Avenue / Lairret



-  Station tramway
-  Connexion de transport en commun
-  Connexion au réseau cyclable
-  Tramway
-  Métrobus
-  Réseau cyclable



# 1<sup>re</sup> Avenue / Rue des Frênes (avant)



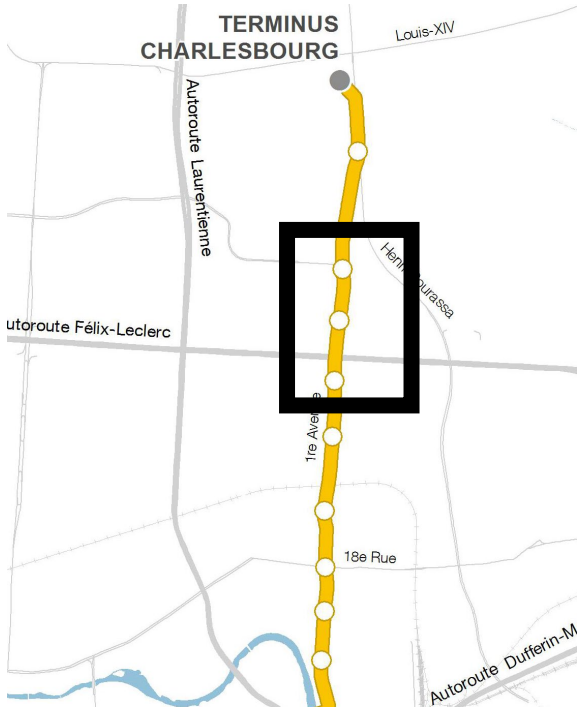


# 1<sup>re</sup> Avenue / Rue des Frênes (après)





# 1<sup>re</sup> Avenue / Saint-Rodrigue



-  Station tramway
-  Connexion de transport en commun
-  Connexion au réseau cyclable
-  Tramway
-  Métrobus
-  Réseau cyclable



# Station 47<sup>e</sup> Rue (avant)



Google Earth

# Station 47<sup>e</sup> Rue (après)



# Station 47<sup>e</sup> Rue (avant)



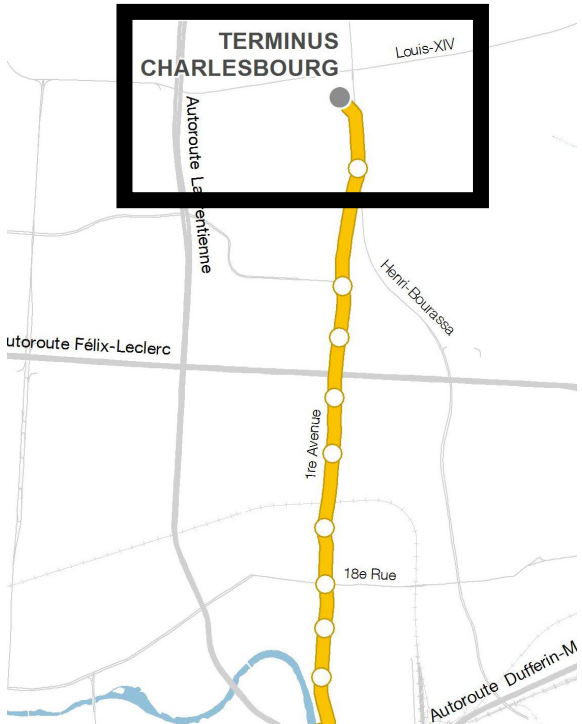


# Station 47<sup>e</sup> Rue (après)

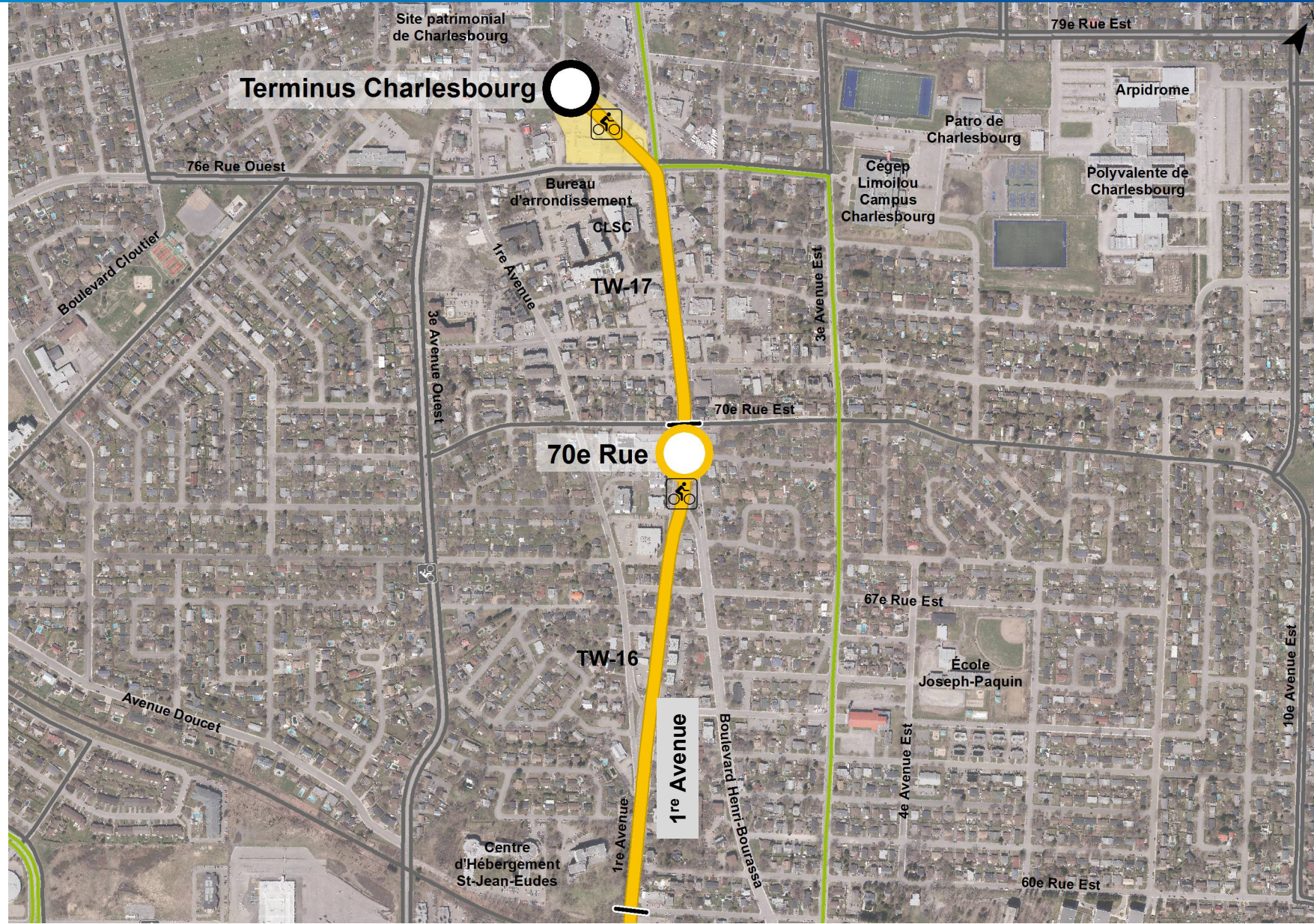




# 70<sup>e</sup> Rue et terminus Charlesbourg



-  Station tramway
-  Connexion de transport en commun
-  Connexion au réseau cyclable
-  Tramway
-  Métrobus
-  Réseau cyclable



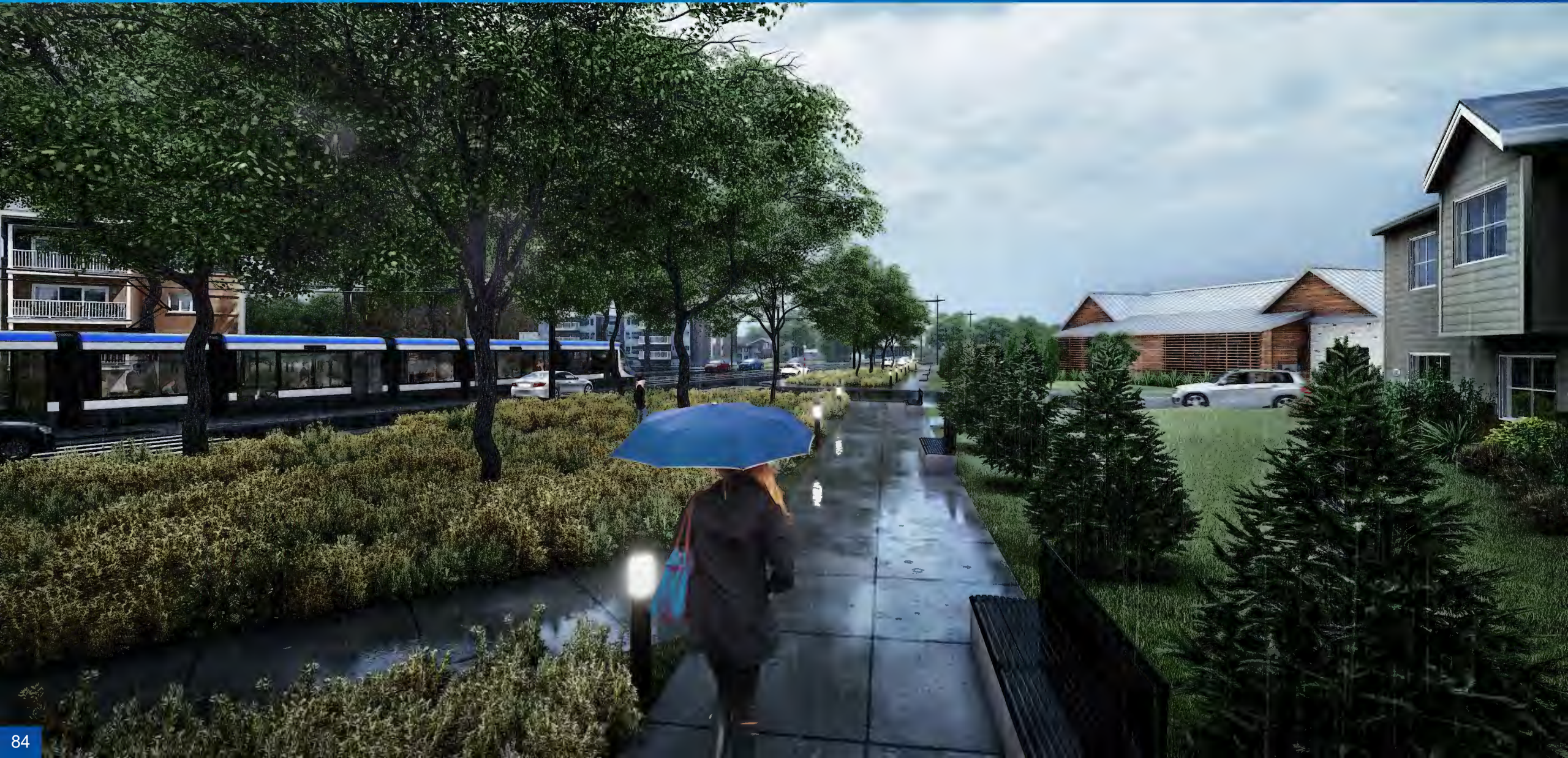


# 1<sup>re</sup> Avenue / Avenue Isaac-Bédard (avant)





# 1<sup>re</sup> Avenue / Avenue Isaac-Bédard (après)





# Terminus Charlesbourg (avant)



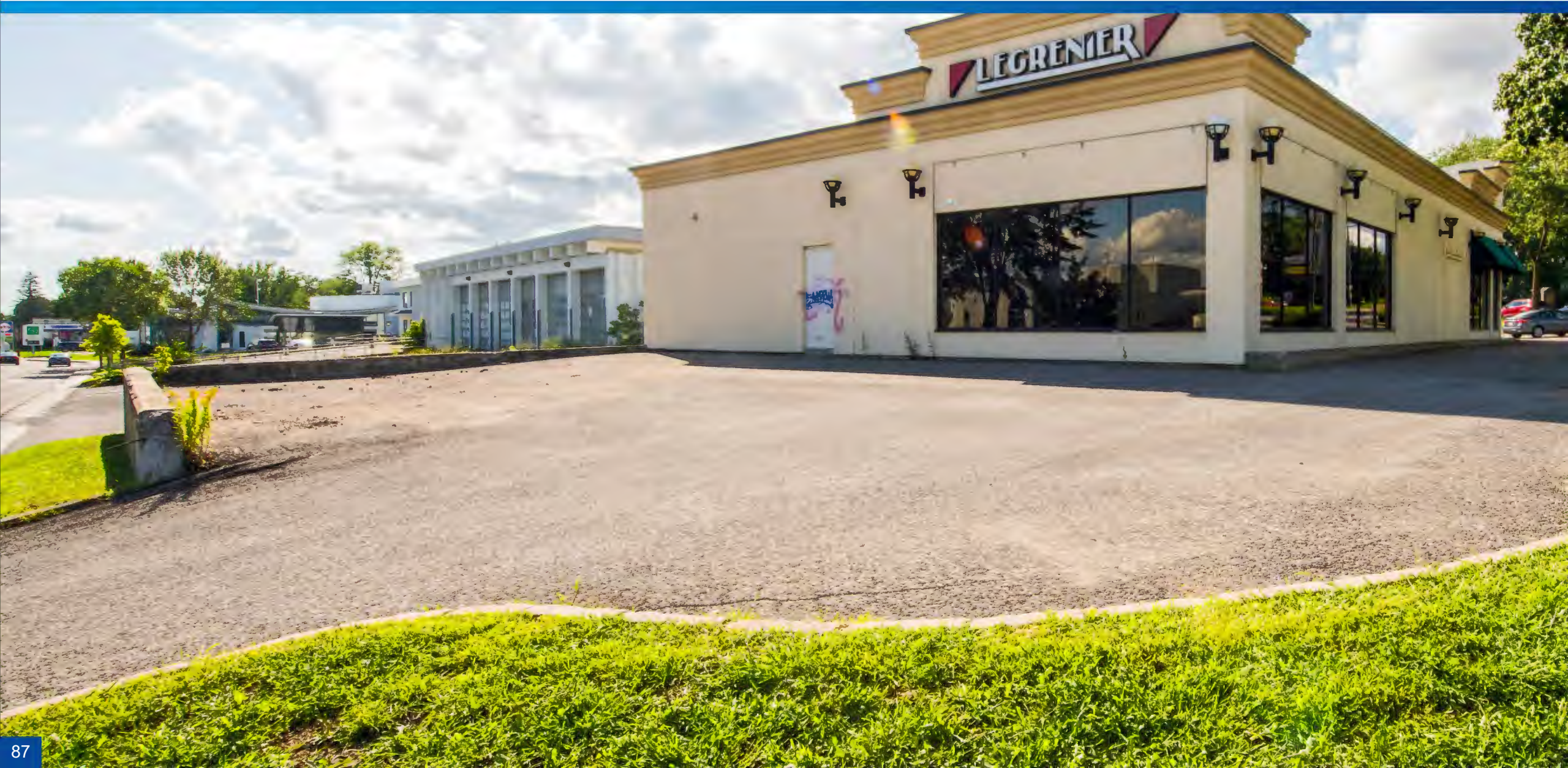


# Terminus Charlesbourg (après)



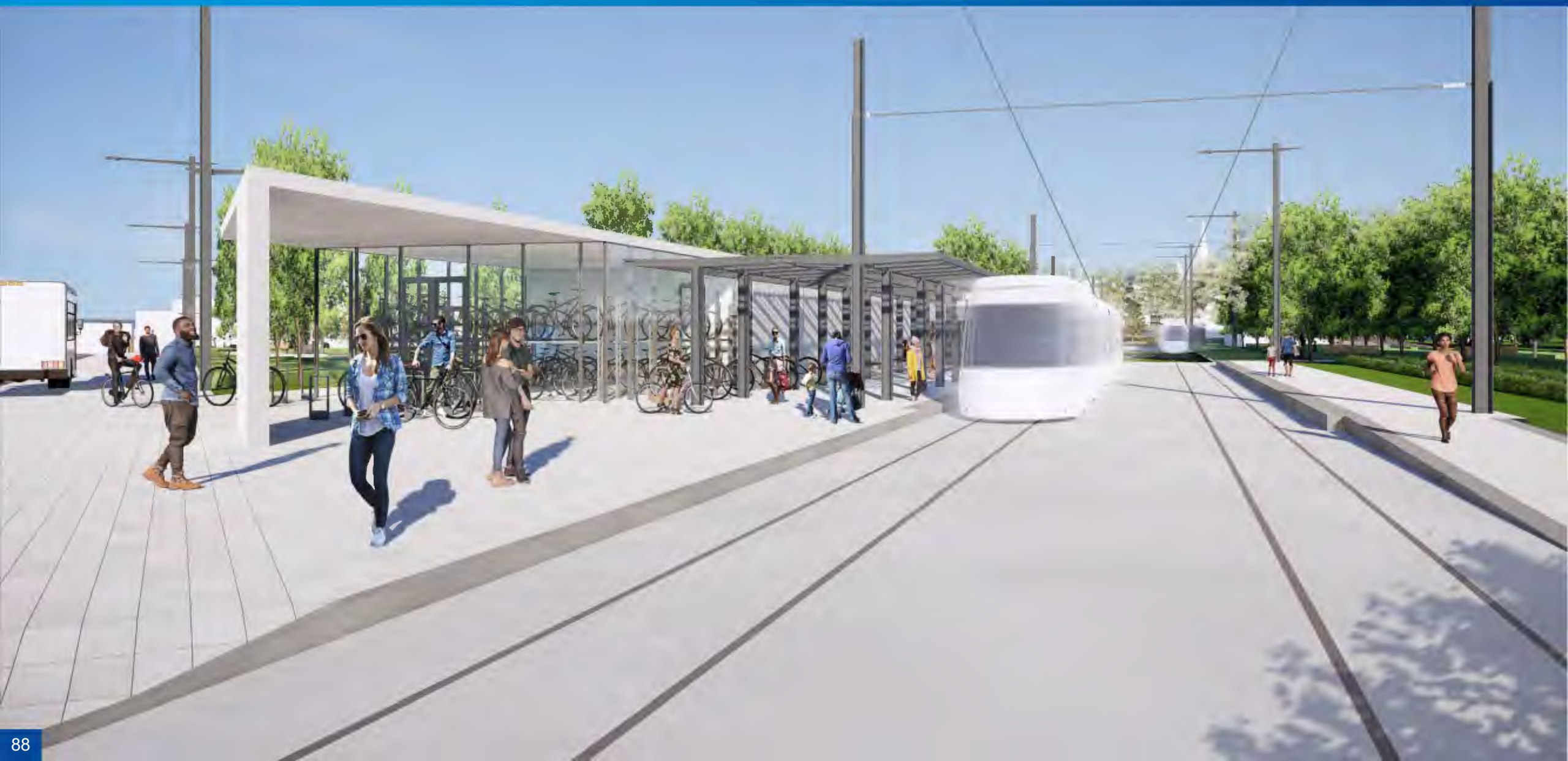


# Terminus Charlesbourg (avant)





# Terminus Charlesbourg (après)





# Terminus Charlesbourg (avant)





# Terminus Charlesbourg (après)





RÉSEAU STRUCTURANT DE TRANSPORT EN COMMUN  
**EN ROUTE VERS LA MODERNITÉ**

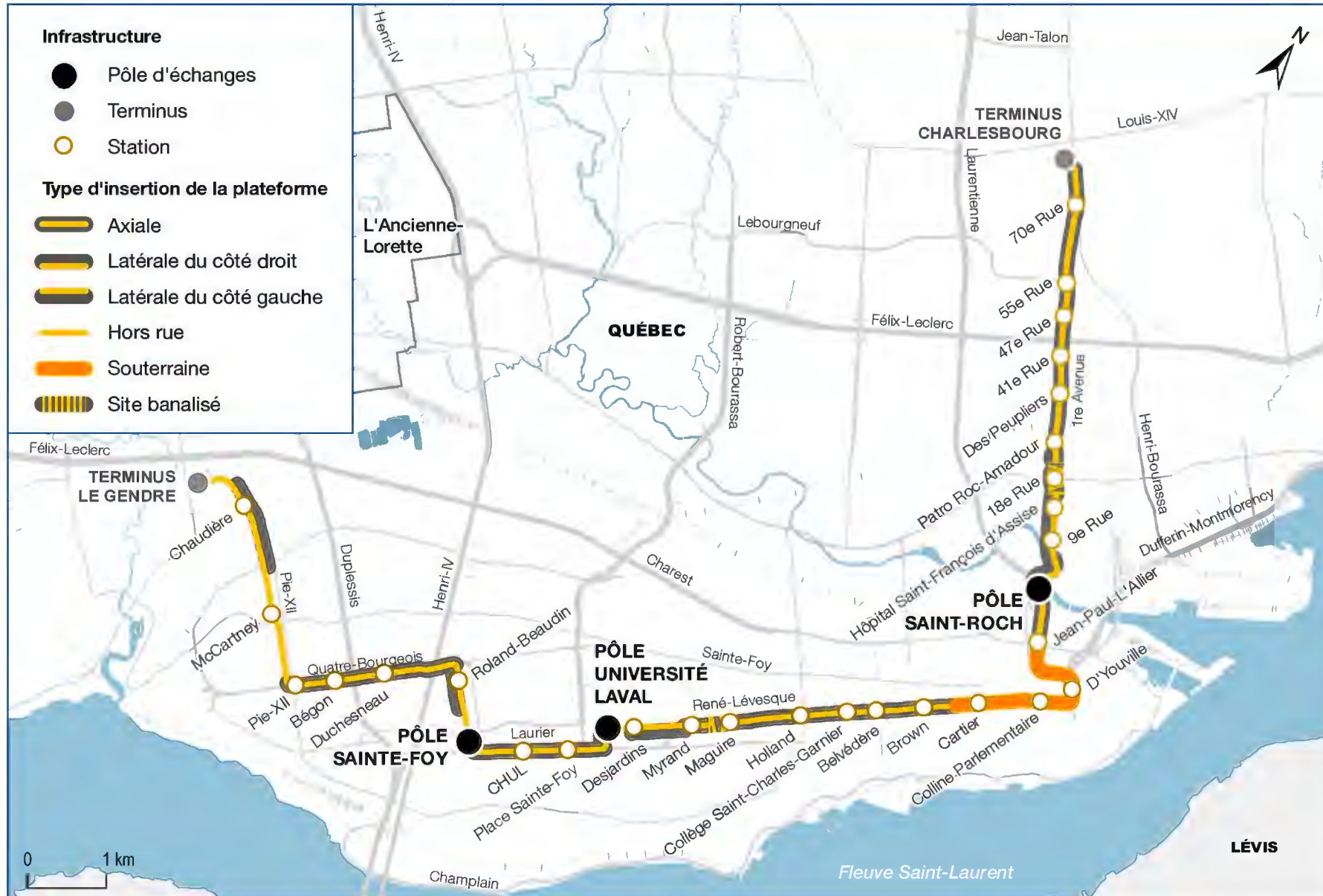




# Annexe – Insertion du tramway



# Plan du tracé du tramway

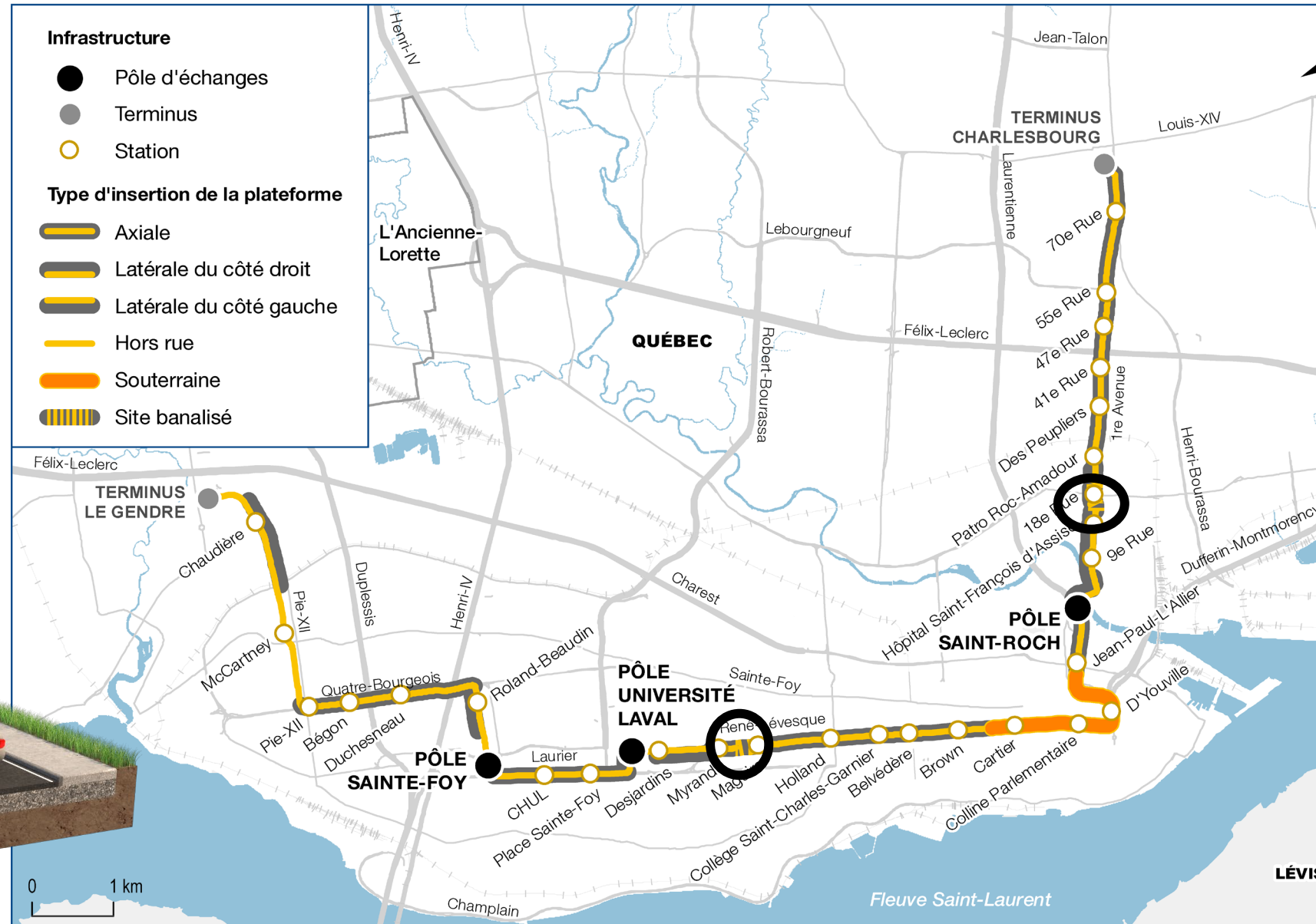
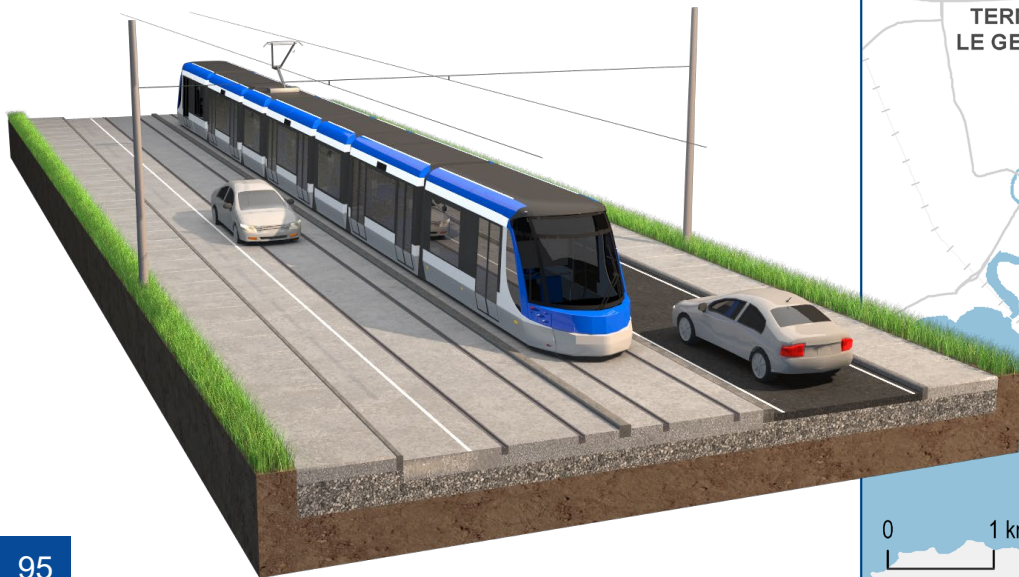






# Insertion en site banalisé

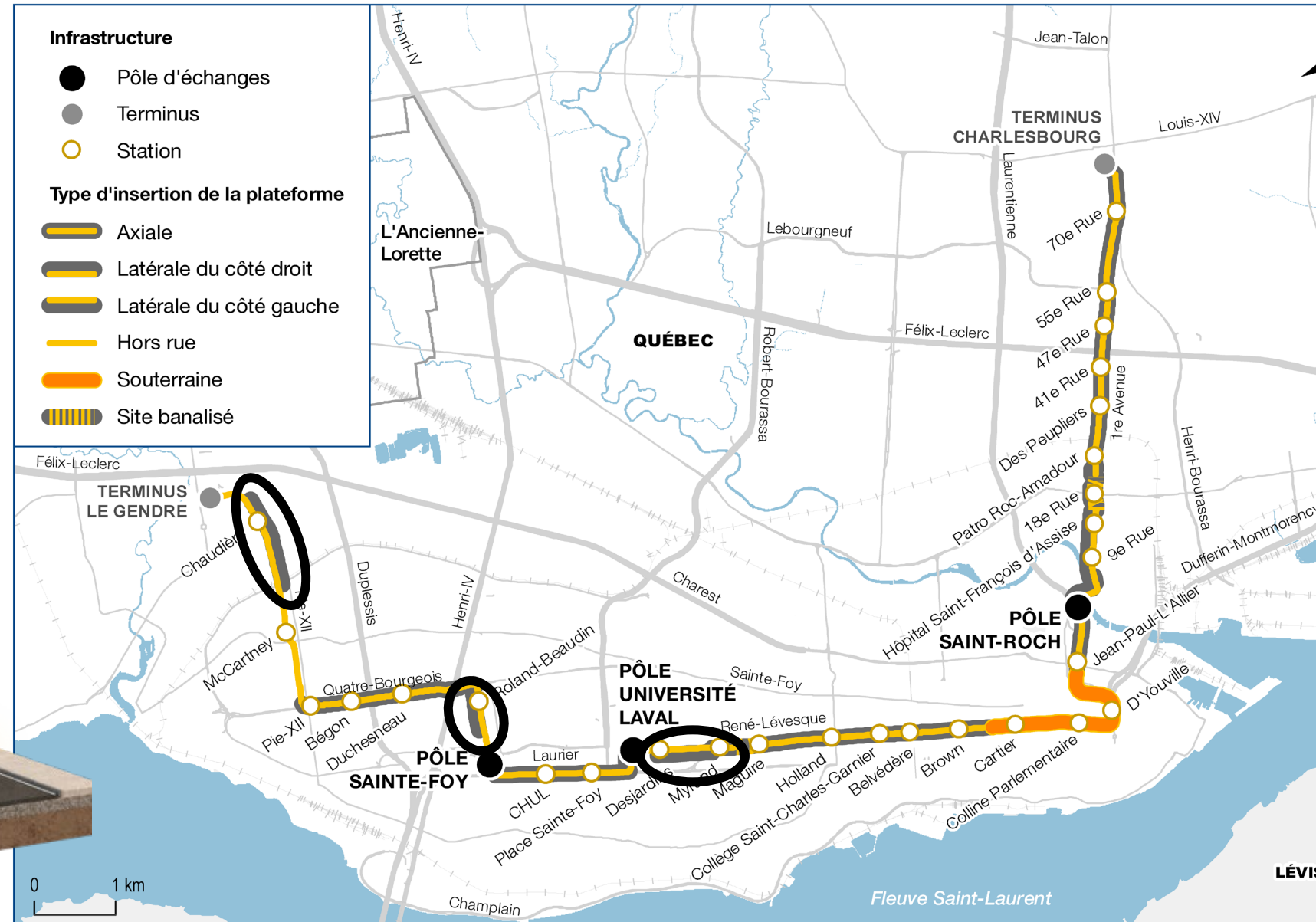
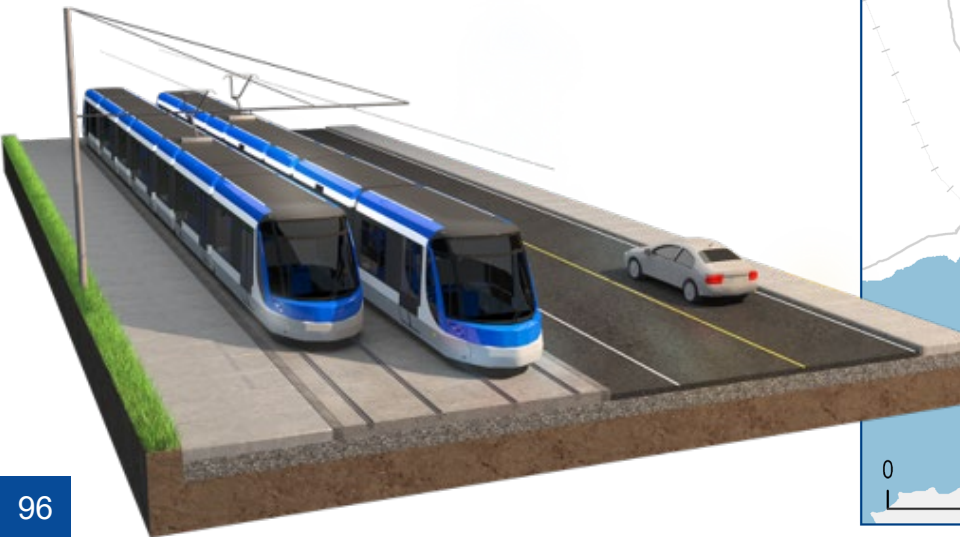
- Tramway au centre de la chaussée
- Circulation automobile sur la plateforme (courte distance)





# Insertion latérale – Deux voies de circulation

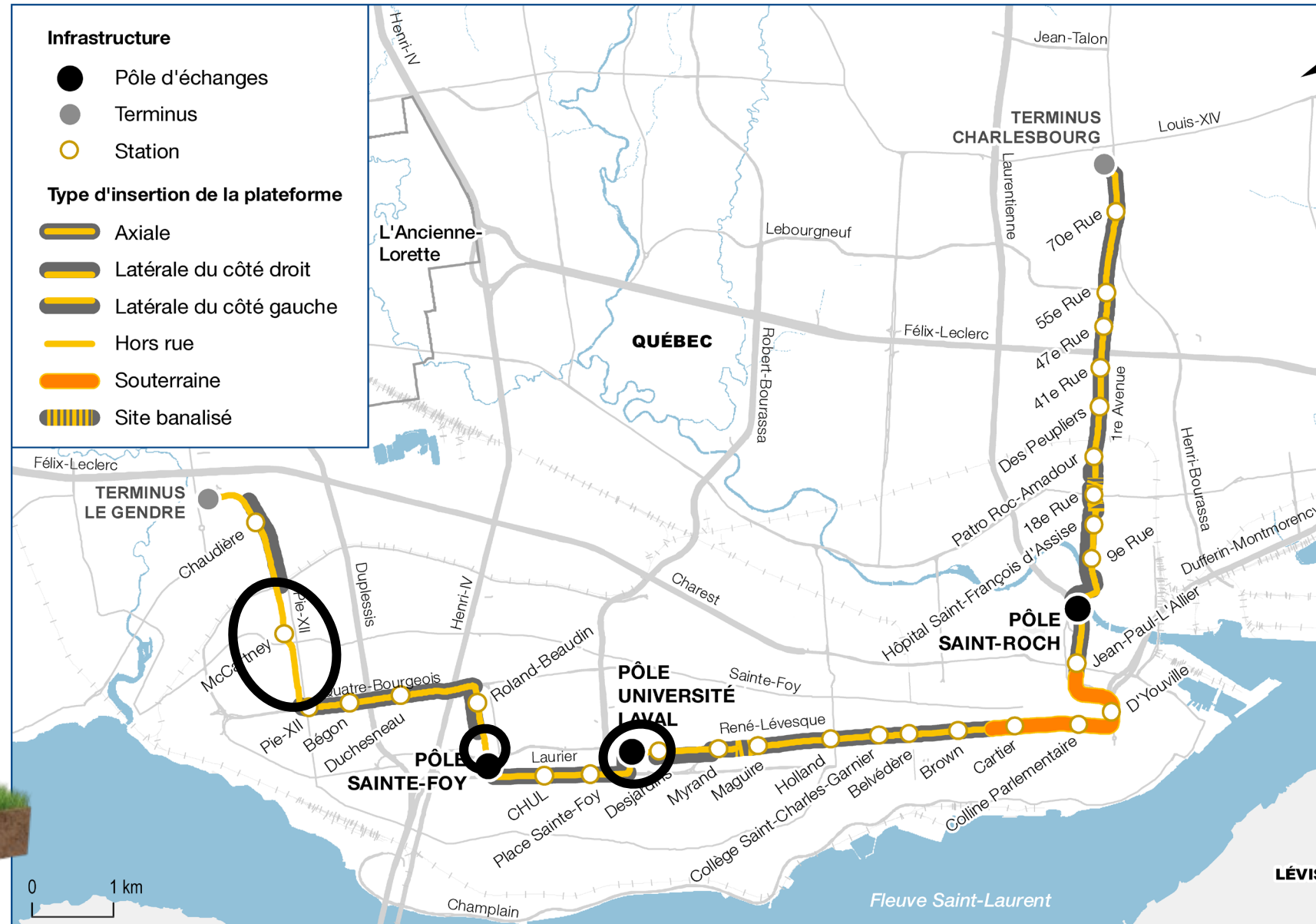
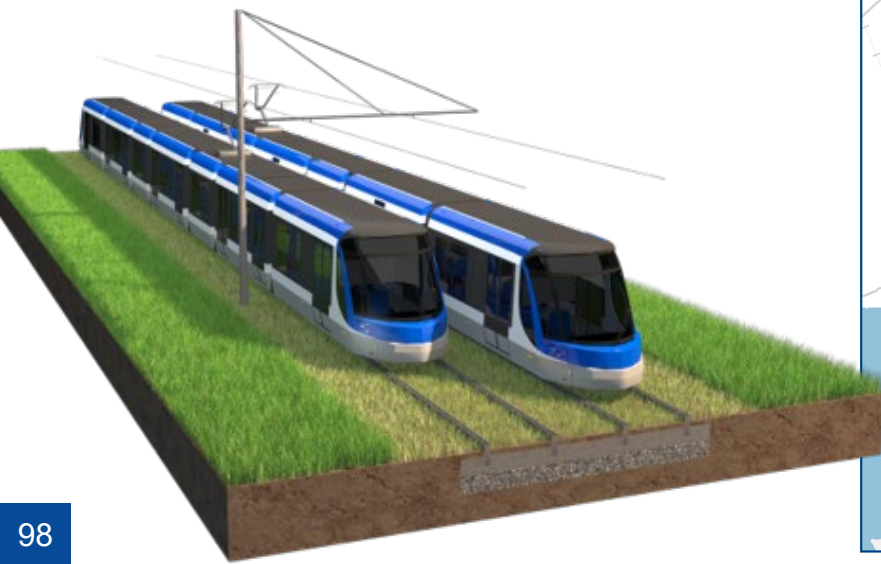
- Tramway sur le côté de la chaussée
- Circulation automobile à double-sens :
  - Montée Mendel
  - Roland-Beaudin
  - Campus de l'Université Laval





# Insertion hors rue

- Tramway sur une chaussée interdite à la circulation automobile :
  - Emprise des lignes électriques près de Pie-XII
  - Terrains parallèles à la route de l'Église
  - Campus de l'Université Laval





# Insertion en tunnel

- Tramway en portion souterraine depuis l'Avenue des Érables jusqu'au Jardin Jean-Paul-L'Allier

