



Impact du tramway sur l'environnement d'Alimentex

Par Louis Gagné, ing., M.Sc., N.D.
propriétaire



- Magasin de vente au détail et de gros depuis 1969 au 1188, 1^{ère} Avenue
- Spécialisé dans l'alimentation biologique et les produits naturels
- Clientèle de destination: provenance principalement de Charlesbourg, Beauport et du Centre Ville, mais aussi du côté Ouest.

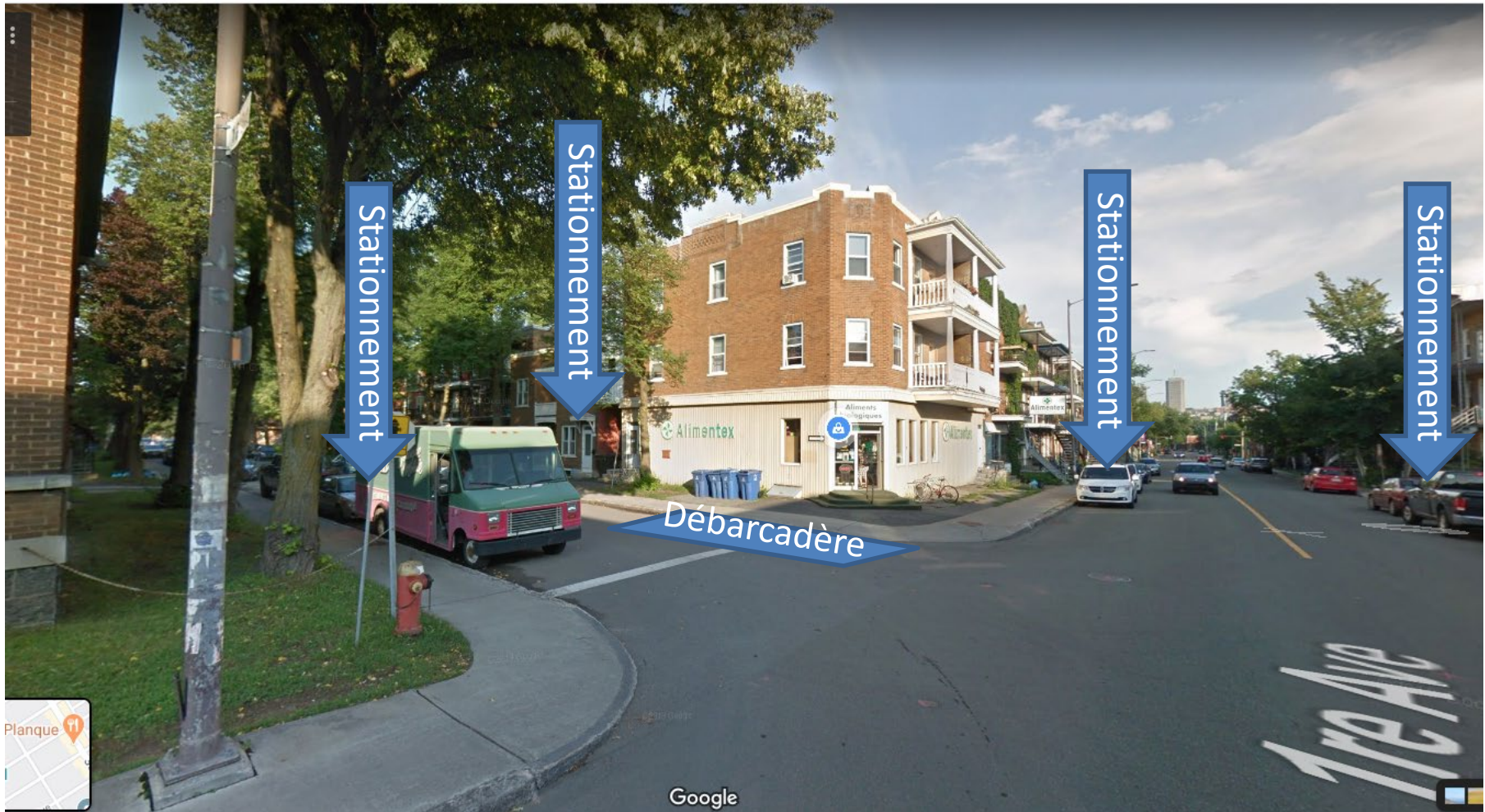
Commerce de gros



Sacs et caisses entre 15 et 25 kg

Environnement actuel d'Alimentex

- Excellente accessibilité
- Excellente visibilité



Situation d'Alimentex après l'implantation



- Un seul débarcadère
- Camions dans la ruelle
- Livraison à pied de 150 pieds

Livraisons



3x par semaine

Problématique

- Plus d'accès semi remorque 53 pieds
- Les camions de 25 pieds devront passer par la ruelle
- Livreurs devront marcher avec un transpalette sur plus de 150 pieds été comme hiver si il y a de la place de stationnement sur la 12^{ème} Rue.

Livraisons par le trottoir à pieds

Marche de 150 pieds minimum si le débarcadère est libre



- Poubelles par la ruelle
- Livraisons postales pour les résidents
- Déménagements
- Circulation piétonne dans les ruelles
- Bruit dans les ruelles en plus des vibrations et bruits du tramway



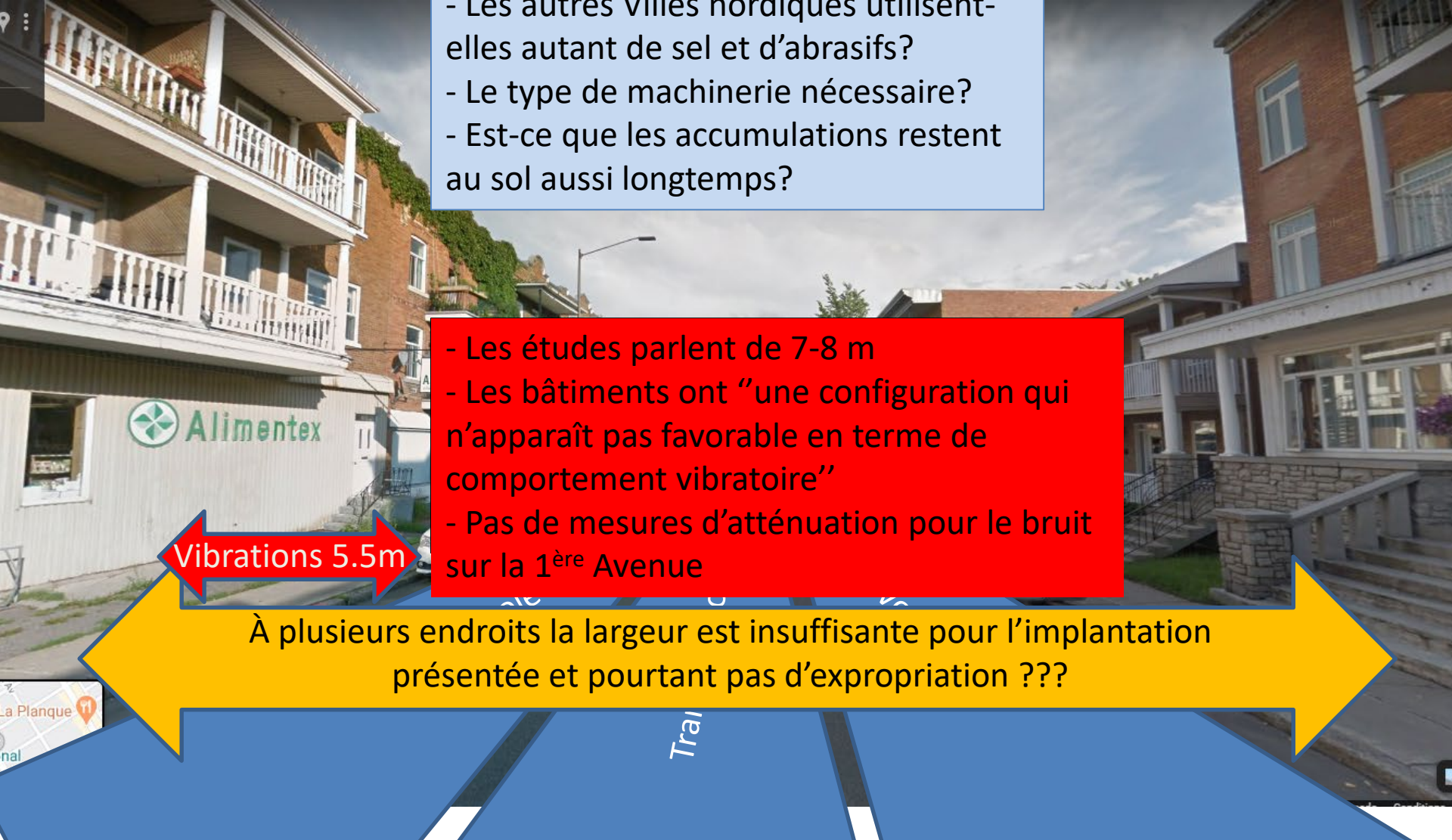
Déneigement

- La neige sera poussée sur les trottoirs en attendant le ramassage
- Les autres Villes nordiques utilisent-elles autant de sel et d'abrasifs?
- Le type de machinerie nécessaire?
- Est-ce que les accumulations restent au sol aussi longtemps?

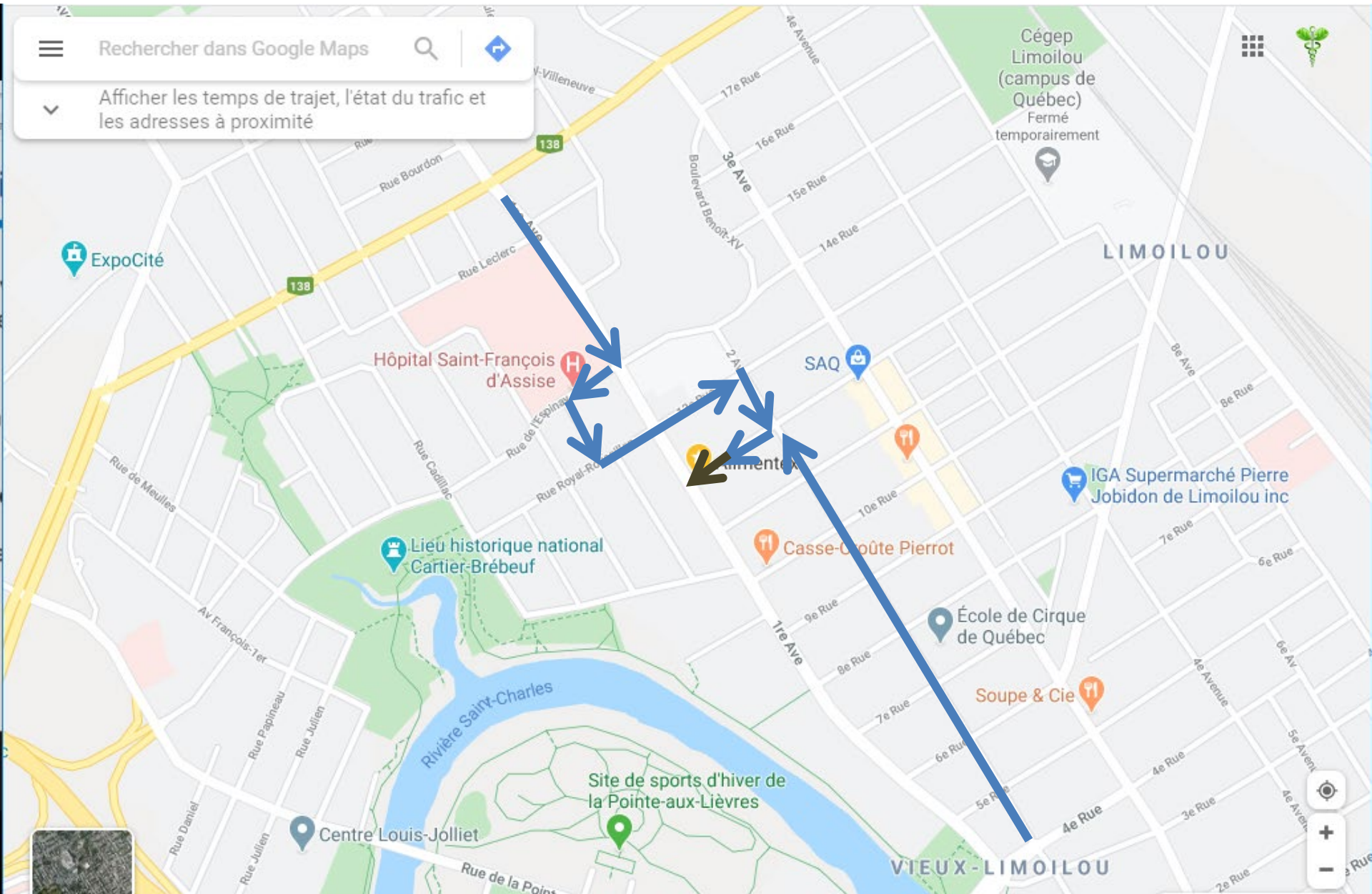
- Les études parlent de 7-8 m
- Les bâtiments ont "une configuration qui n'apparaît pas favorable en terme de comportement vibratoire"
- Pas de mesures d'atténuation pour le bruit sur la 1^{ère} Avenue

Vibrations 5.5m

À plusieurs endroits la largeur est insuffisante pour l'implantation présentée et pourtant pas d'expropriation ???



Nouvel itinéraire clients



Selon la Ville 'impacts mineurs'???

- Diminution de la clientèle de destination
- Diminution du panier moyen (piétons et vélos)
- Changement de fournisseurs (pas de livraison)

Cela nécessite une RESTRUCTURATION MAJEURE

- Définir un nouveau marché et une nouvelle clientèle
- Changements dans les produits
- Nouveau plan d'affaire?
- Relocalisation?

La Ville doit reconnaître l'impact futur
permanent sur notre commerce

Merci!

Questions?



Alimentex