
Mémoire présenté au BAPE pour la construction du réseau structurant de transport en commun.

L'utilisation du dépôt à neige du boulevard Raymond comme site d'accueil des matériaux provenant du forage du tunnel du tramway

Août 2020



Dépôt à neige du boulevard Raymond



Boulevard
Raymond
←

Dépôt à neige

Boulevard
Louis XIV
←

Notre quartier

1

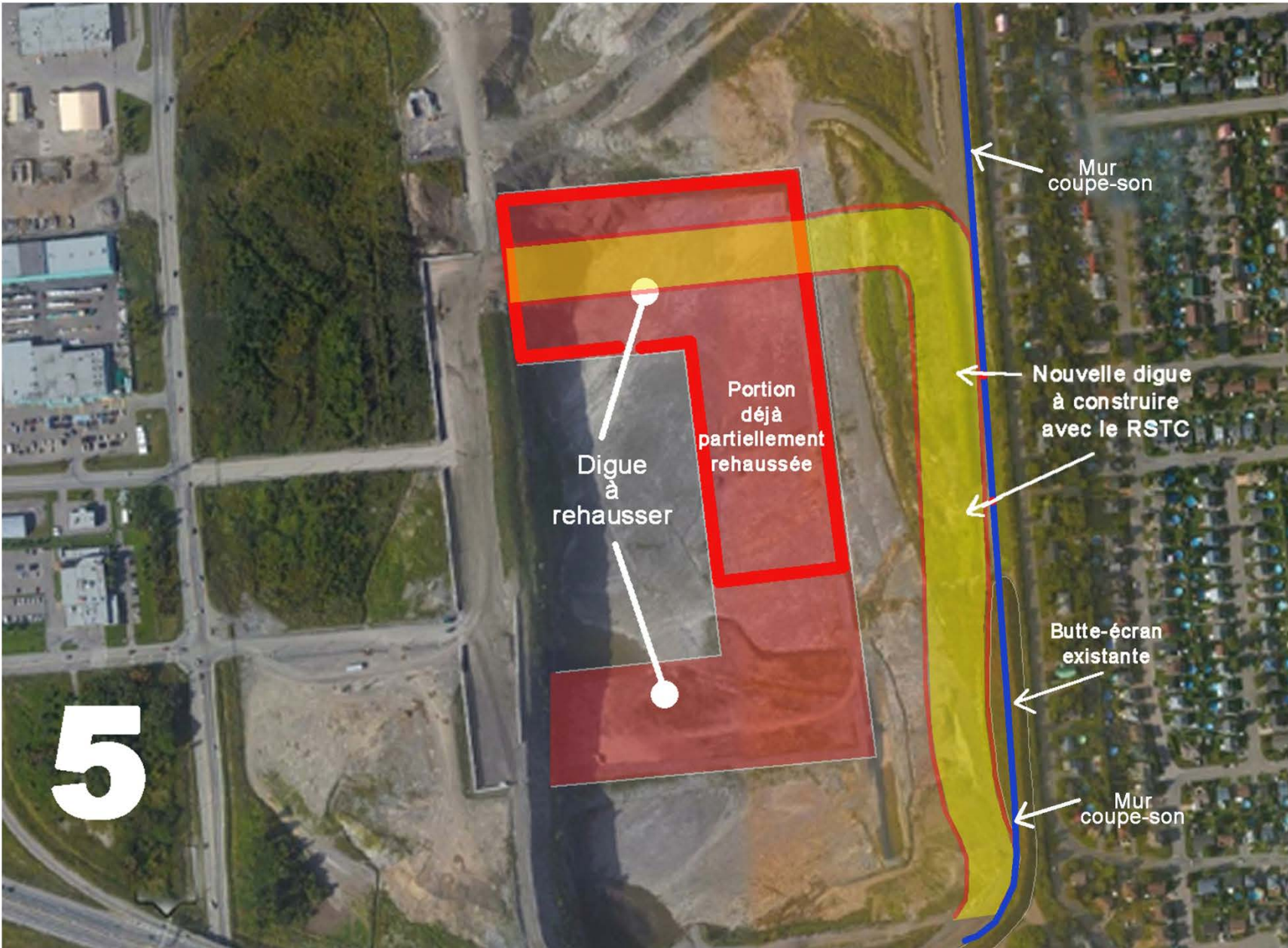




3



4



Mur coupe-son

Digue à rehausser

Portion déjà partiellement rehaussée

Nouvelle digue à construire avec le RSTC

Butte-écran existante

Mur coupe-son

5

6

