

A street scene in Québec showing a tram on tracks, a yellow truck, and pedestrians. The tram is on the left, moving towards the viewer. A yellow truck is on the right, moving away. Pedestrians are walking on the sidewalks. The street has tram tracks and a 'DeLa' sign on a building in the background.

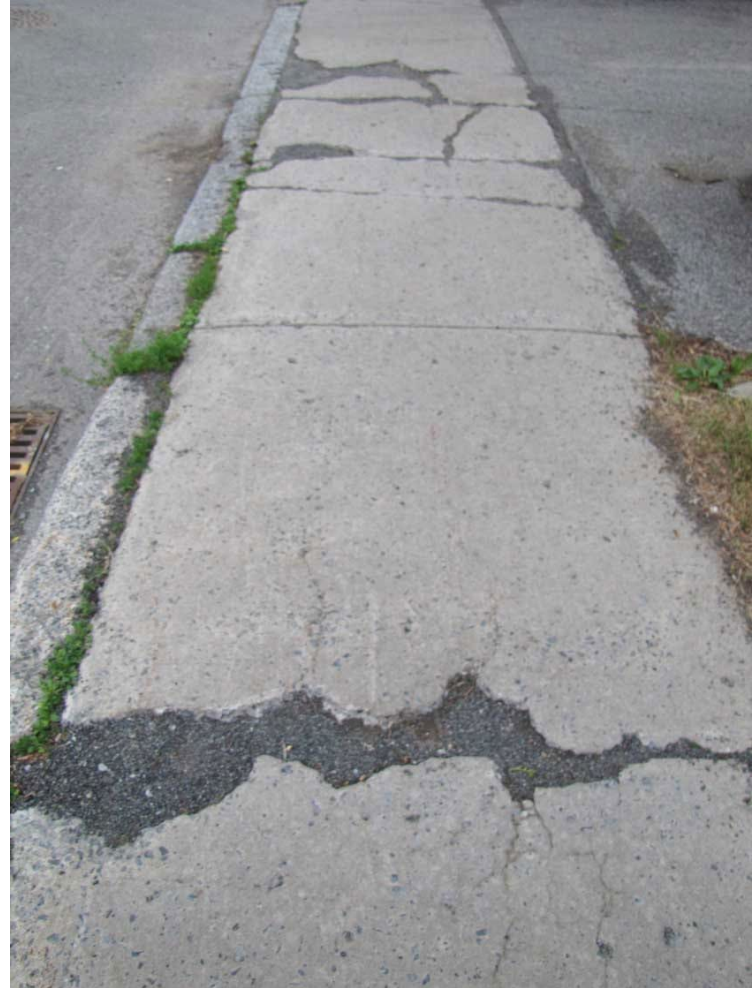
**LA QUALITÉ DE VIE DOIT
PRIMER
LE TRAMWAY DOIT Y
CONTRIBUER**

© Paul Mackey
août 2020

Carrière



Condition des trottoirs



Condition des trottoirs



Accès universel

Conception et condition



La barrière de la plateforme

 Boulevard René-Lévesque Ouest /
Avenue Murray

VILLE DE
QUÉBEC  l'accent
d'Amérique

Crédit photo Ville de Québec



Les dangers d'une voie contrainte





Arbre magnifique à l'intersection de l'avenue Brown

Feu rectangulaire à clignotement rapide



Traverses piétonnes sur le boulevard René-Lévesque

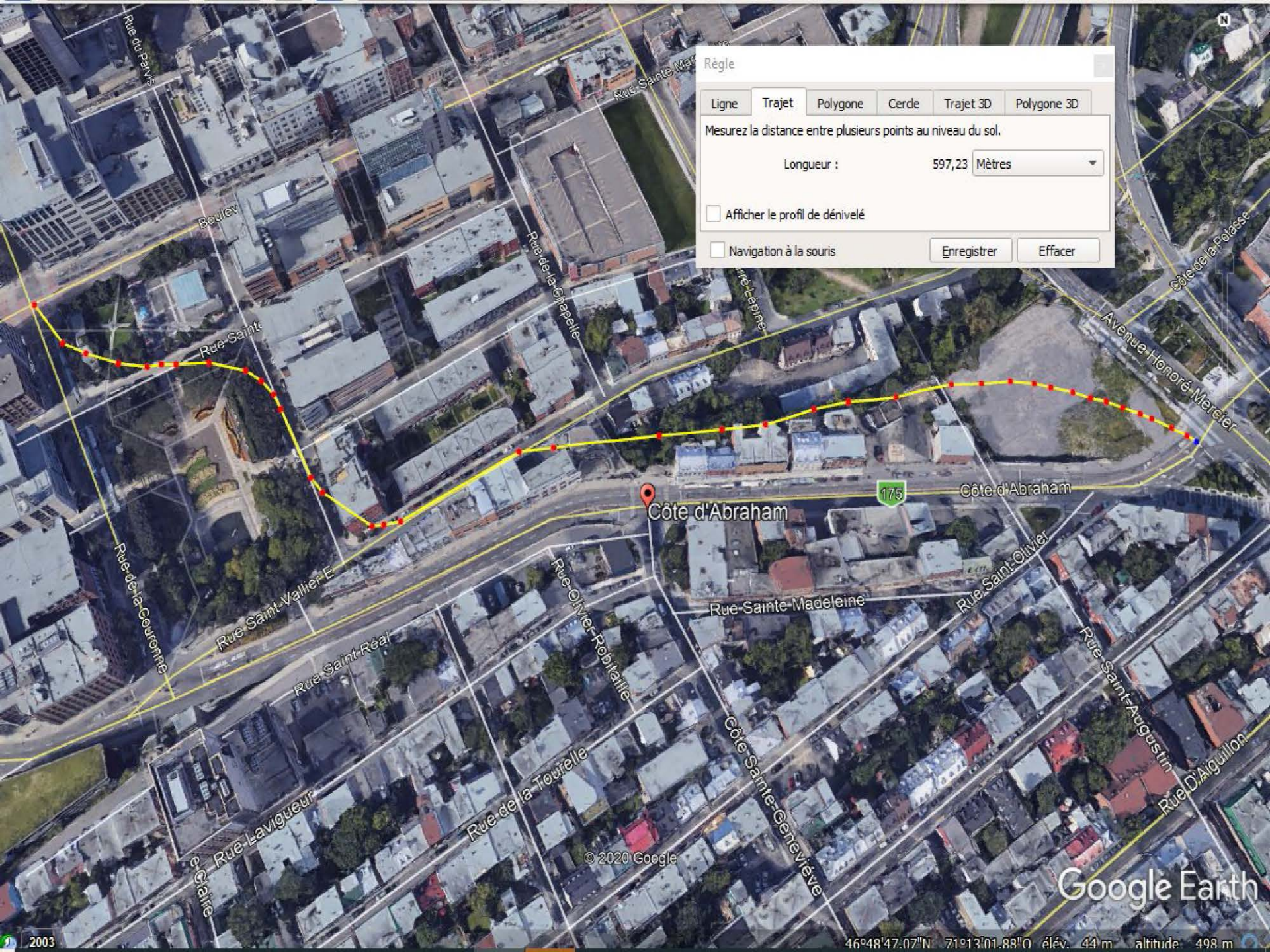
- À toutes les intersections
- Avec feu de circulation
- Phase d'engagement protégée pour piétons
- Phase de dégagement avec vitesse de marche adaptée aux aînés
- Boutons poussoirs
- Entre les rues Turnbull et Joffre

Flèche verte pour donner
priorité aux piétons



Une tranchée dans le quartier





Règle

Ligne Trajet Polygone Cercle Trajet 3D Polygone 3D

Mesurez la distance entre plusieurs points au niveau du sol.

Longueur : 597,23 Mètres

Afficher le profil de dénivelé

Navigation à la souris

Enregistrer Effacer