



RÉSEAU STRUCTURANT DE TRANSPORT EN COMMUN EN ROUTE VERS LA MODERNITÉ



Audiences publiques sur l'environnement
Pôle d'échanges de Saint-Roch
www.reseaustructurant.info



Fonction principale : rabattement de la plupart des parcours du RTC se dirigeant vers la colline Parlementaire et la Haute-Ville

Choix de la localisation basé sur **une analyse multicritère** du RTC et de la Ville

- **Performance** du transport en commun
- **Temps généralisé** des usagers
- Qualité des correspondances
- Opérabilité du transport en commun
- Impact sur la circulation du réseau routier
- **Qualité d'intégration urbaine**
- Impacts sur le milieu environnant
- Complexité et coûts

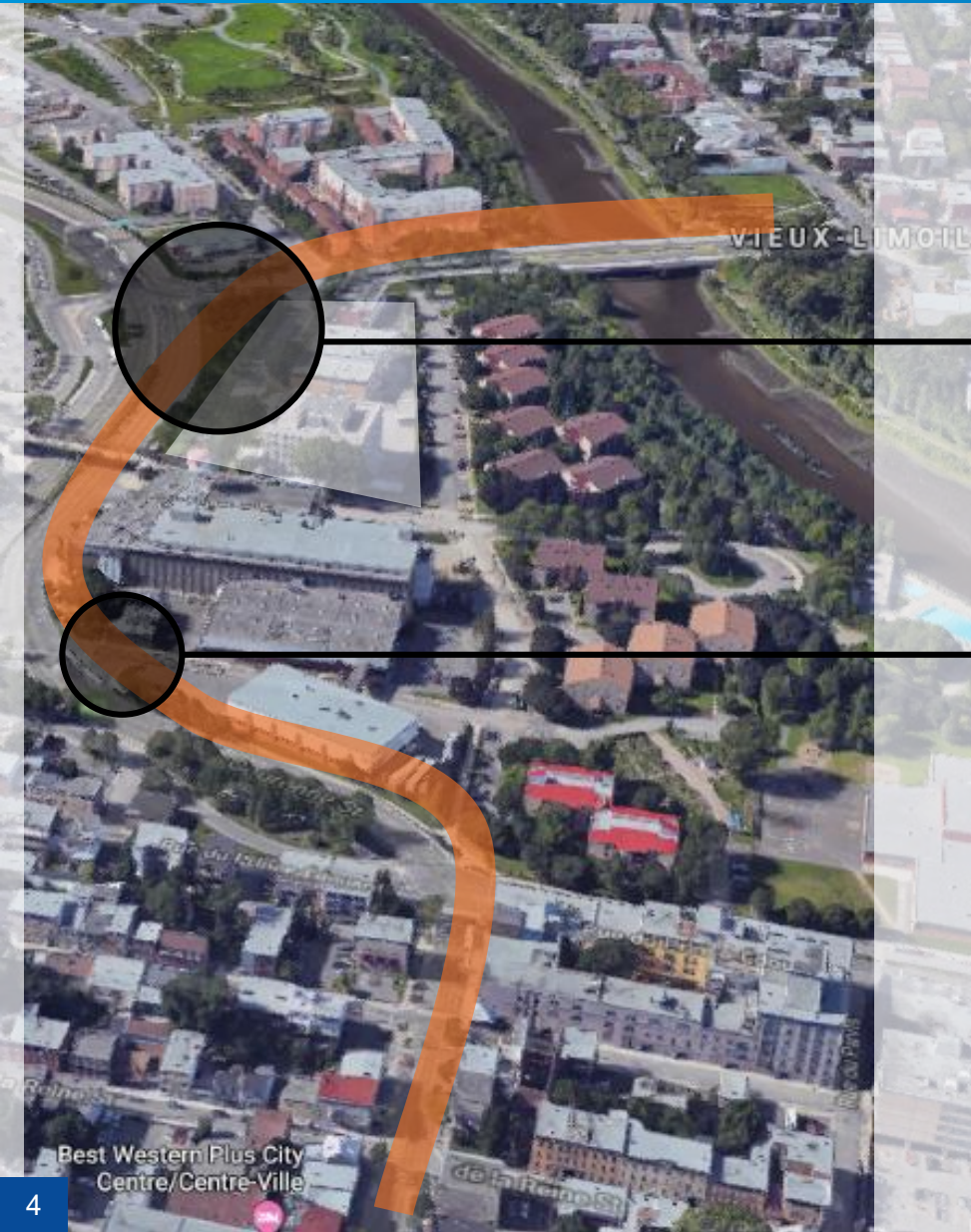


Pont Drouin

Lieu privilégié pour le **pôle d'échanges**

Tracé étudié pour le **tramway**

Rue de la Couronne



Accès difficile au pôle

- Contraintes pour les autobus provenant de Laurentienne
- Perte de performance du tramway en raison des autobus qui traversent la plateforme à l'entrée et à la sortie du pôle

Accès restreint aux résidences et aux bâtiments industriels



Accès direct au pôle

- Meilleure connexion des autobus
- Aménagement plus fonctionnel

Espace libéré pour la création d'une **place publique**

Reconnexion de la trame urbaine

- Création d'un **cheminement sécuritaire** entre Saint-Roch, le Vieux-Limoilou, le secteur de la Pointe-aux-Lièvres et ExpoCité
- Tracé direct entre les quartiers centraux
- Poursuite de la transformation de Saint-Roch



Axe de mobilité rue de la Couronne



- Lien entre la Haute-Ville et la Basse-Ville
- **Infrastructures sécuritaires** pour les modes actifs
- Bouclage des rues locales
- Connectivité entre Saint-Roch et le Vieux-Limoilou
- **Concept d'aménagement structurant** pour le quartier



Refoulement possible des autobus sur l'autoroute

- Intersection à reconfigurer
- Modification des parcours

Accès aux propriétés modifié

- Stationnements privés à réaménager

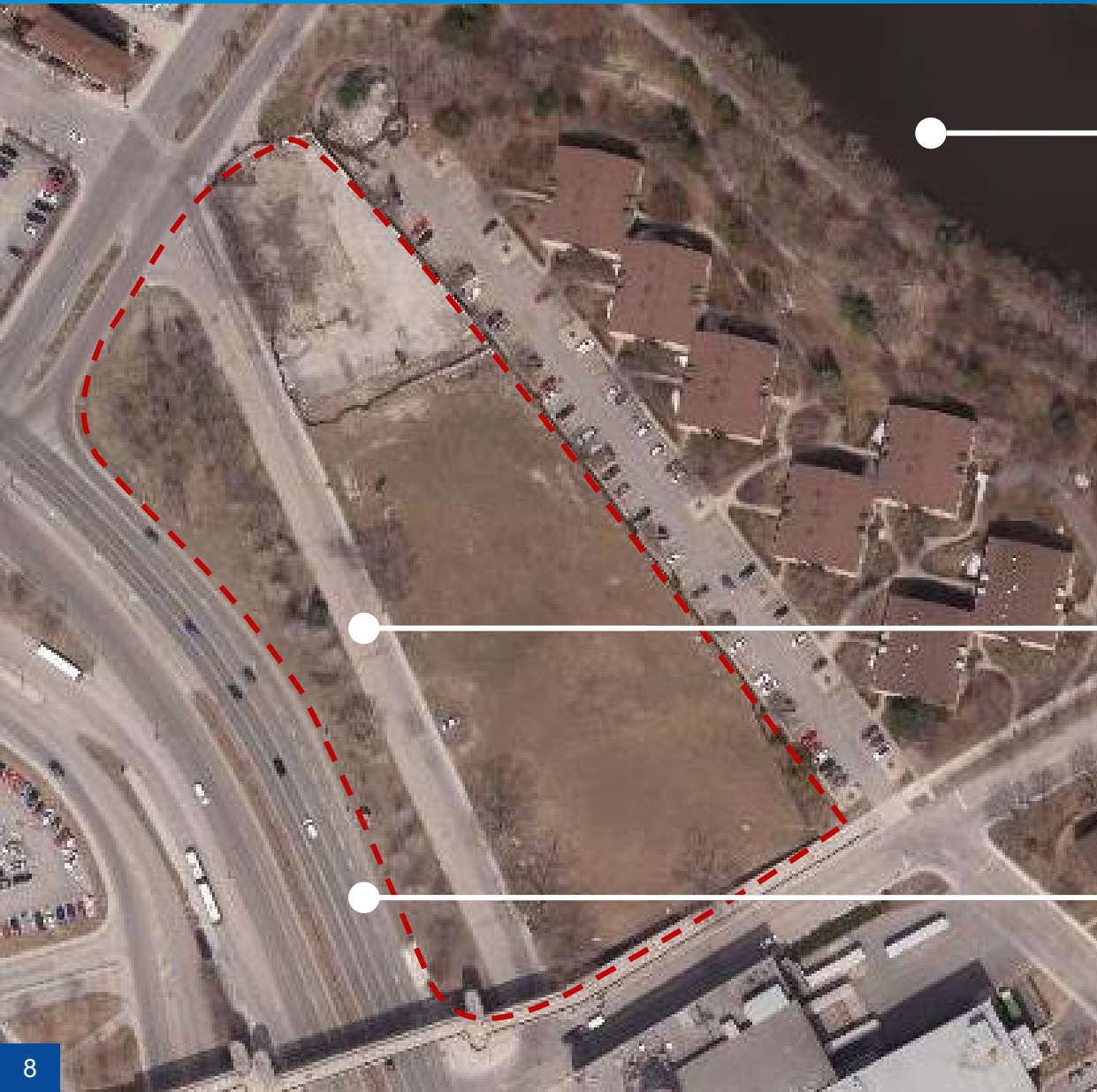
Modifications aux activités de la Rothmans

Rapprochement du tracé de la zone résidentielle

- Stationnements privés à réaménager
- Étude d'impact sonore complémentaire en cours
- Réaménagement du jardin communautaire Saint-Roch



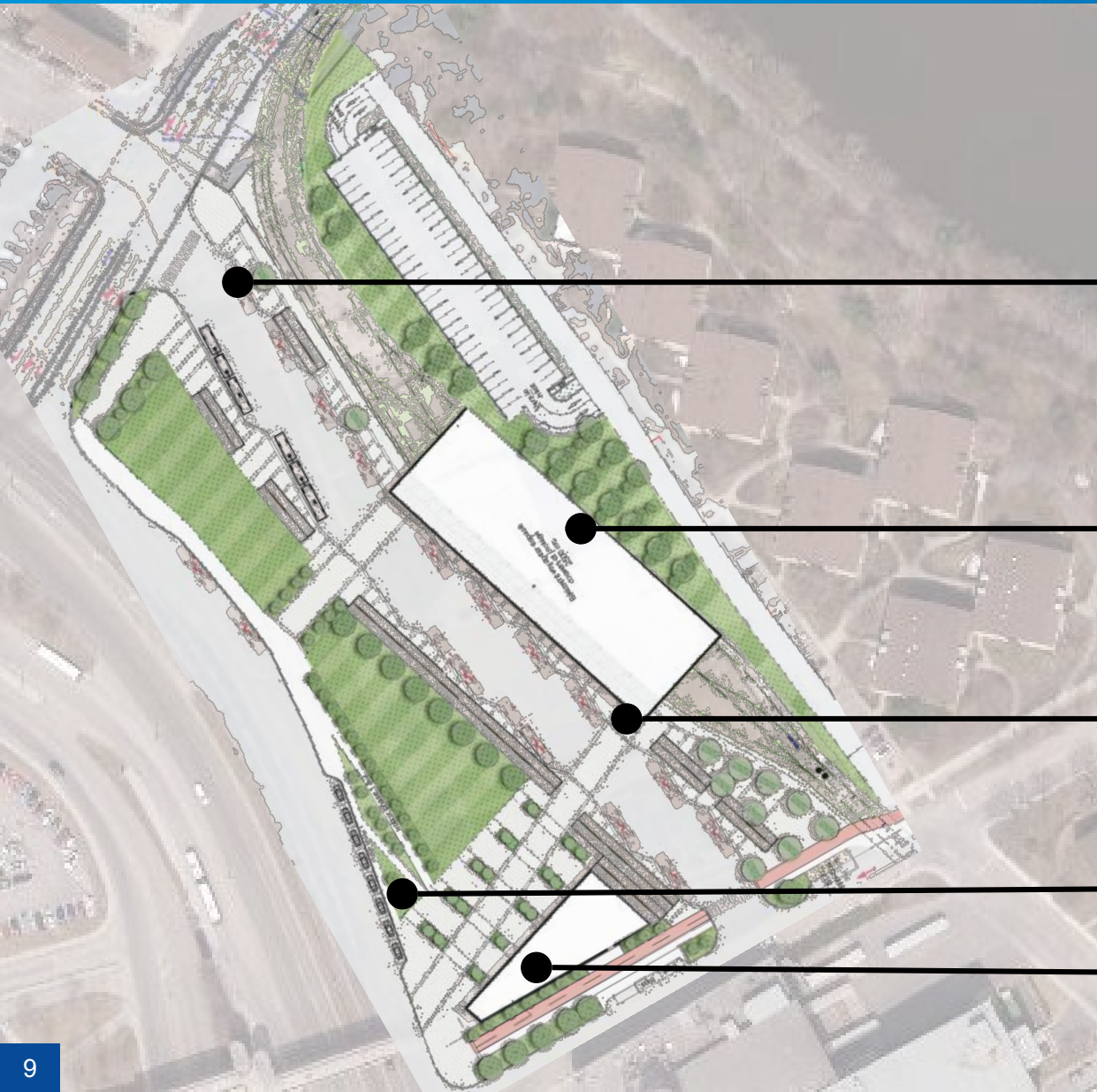
Pôle d'échanges de Saint-Roch



● — Rivière Saint-Charles

● — Retrait de la rue de
la Pointe-aux-Lièvres

● — Autoroute Laurentienne



18 quais d'autobus

Station de tramway et
bâtiment voyageur

Cheminement piéton et ajout
de plantations

Dépose-minute

Aire d'attente, vélostation sécurisée et
locaux techniques



Pôle d'échanges de Saint-Roch





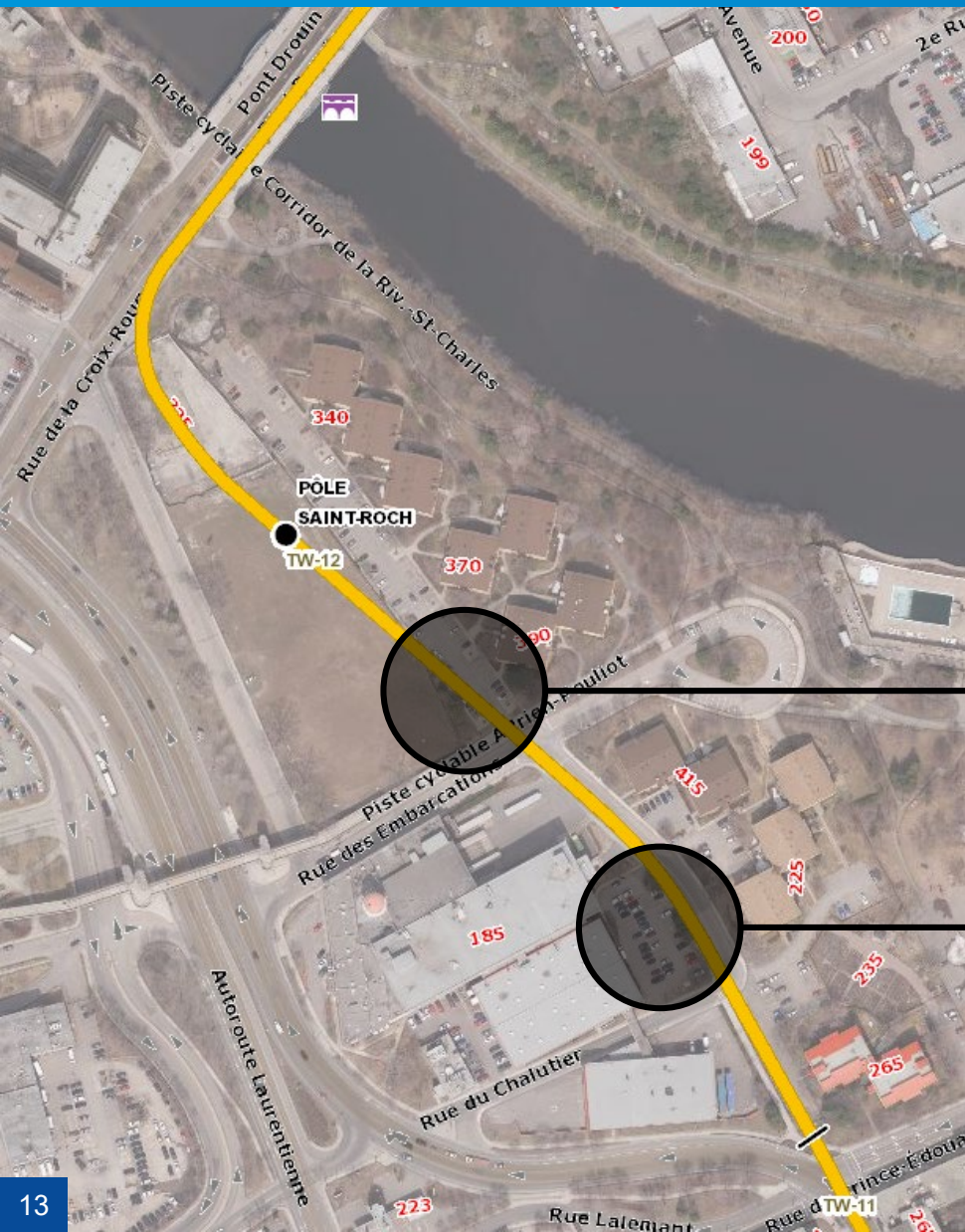
Pôle d'échanges de Saint-Roch





Réaménagement des stationnements

Copropriétés au nord de la rue des Embarcations



Le tracé actuel requiert un **réaménagement de certains stationnements privés**

- 4 scénarios analysés à discuter avec les copropriétaires

Domaine des Berges

52 places à relocaliser (sur 112)

Portion sud du stationnement privé

Rothmans, Benson & Hedges

Perte de ± 40 places

Afin de permettre les manoeuvres des camions



Construction d'un stationnement demi-étagé
Maintien possible du nombre actuel de places





Stationnement demi-étagé





Réaménagement de 88 places en déplaçant le stationnement vers le rond-point actuel

Réaménagement de 24 places **sur les terrains** à proximité des bâtiments



Réduction à 88 places
±1 case par logement

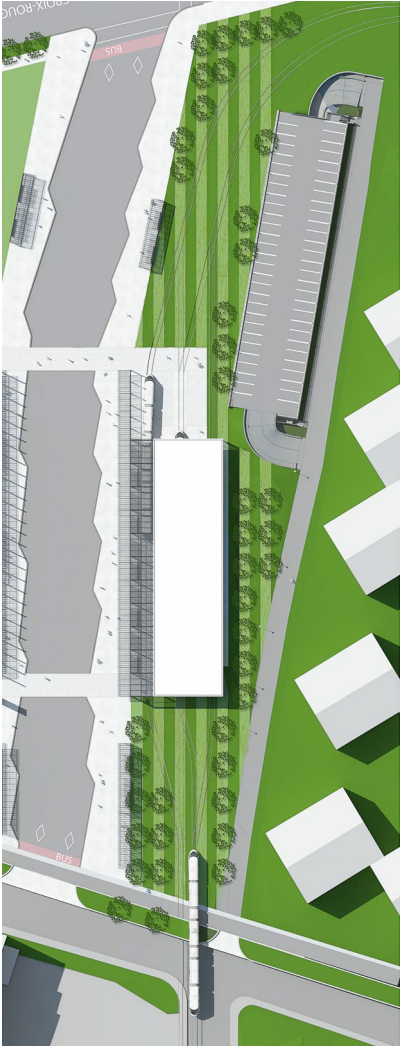
Possibilité d'offrir ±104 places
si rapprochement des bâtiments



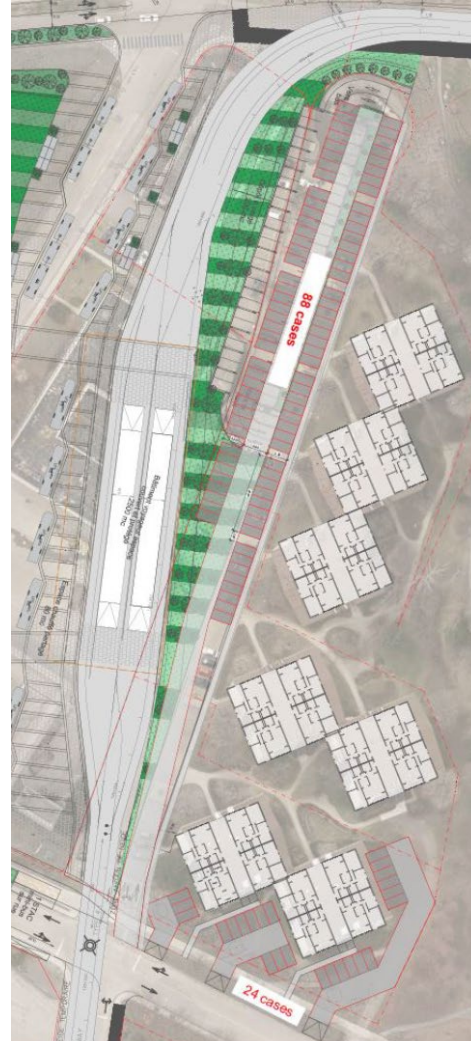
Réaménagement de ± 80 places

Acquisition d'un bâtiment
et relocalisation de
 ± 20 places sur le site

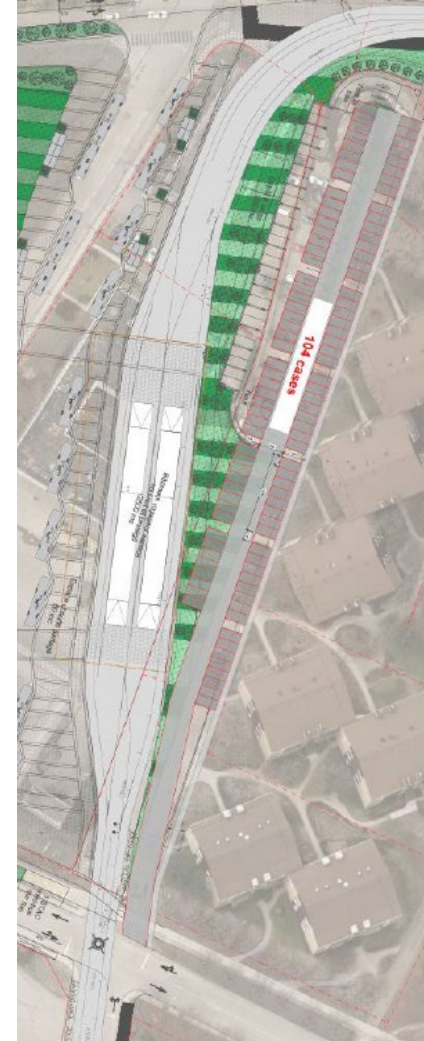
Scénario 1 Demi-étagé



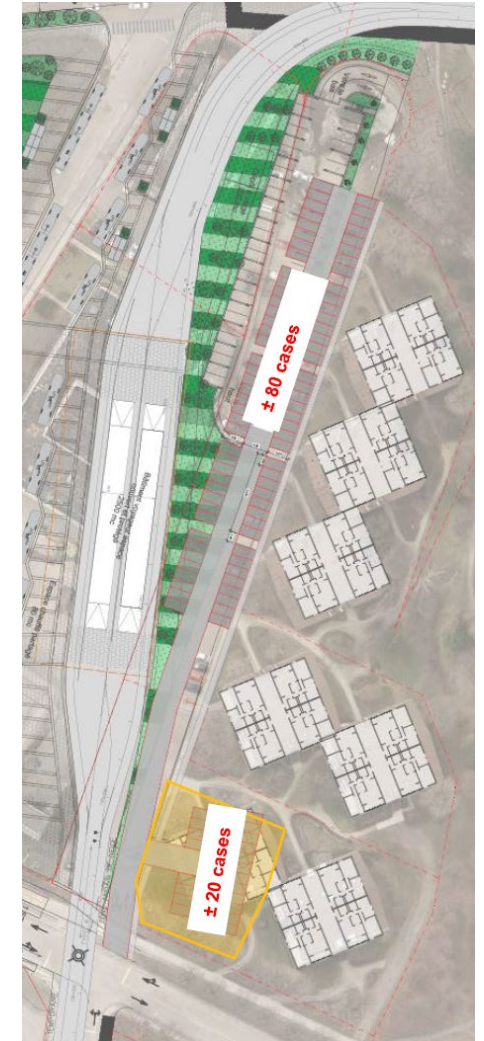
Scénario 2 Relocalisation



Scénario 3 Diminution



Scénario 4 Acquisition



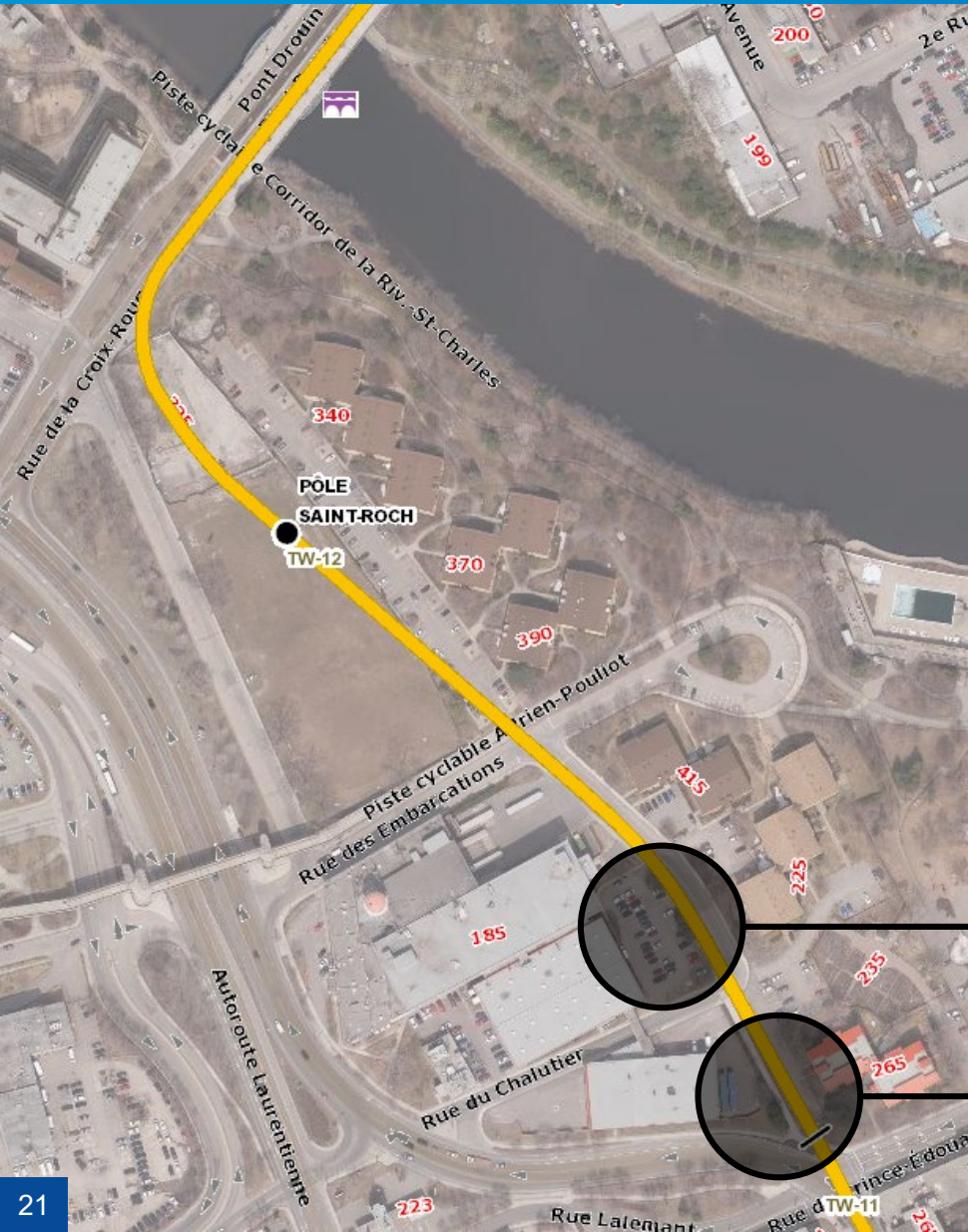
An architectural rendering of a public square or transit area. In the foreground, a man in a patterned jacket stands with his back to the camera, looking towards the square. To the left, a green tram is visible. In the background, several other people are walking across the square. The scene is set under a cloudy sky with a modern building and trees in the distance. The entire image has a blue color overlay.

Réaménagement des stationnements

Copropriétés au sud de la rue des Embarcations



Modifications aux stationnements



Le tracé actuel requiert un **réaménagement de certains stationnements privés**

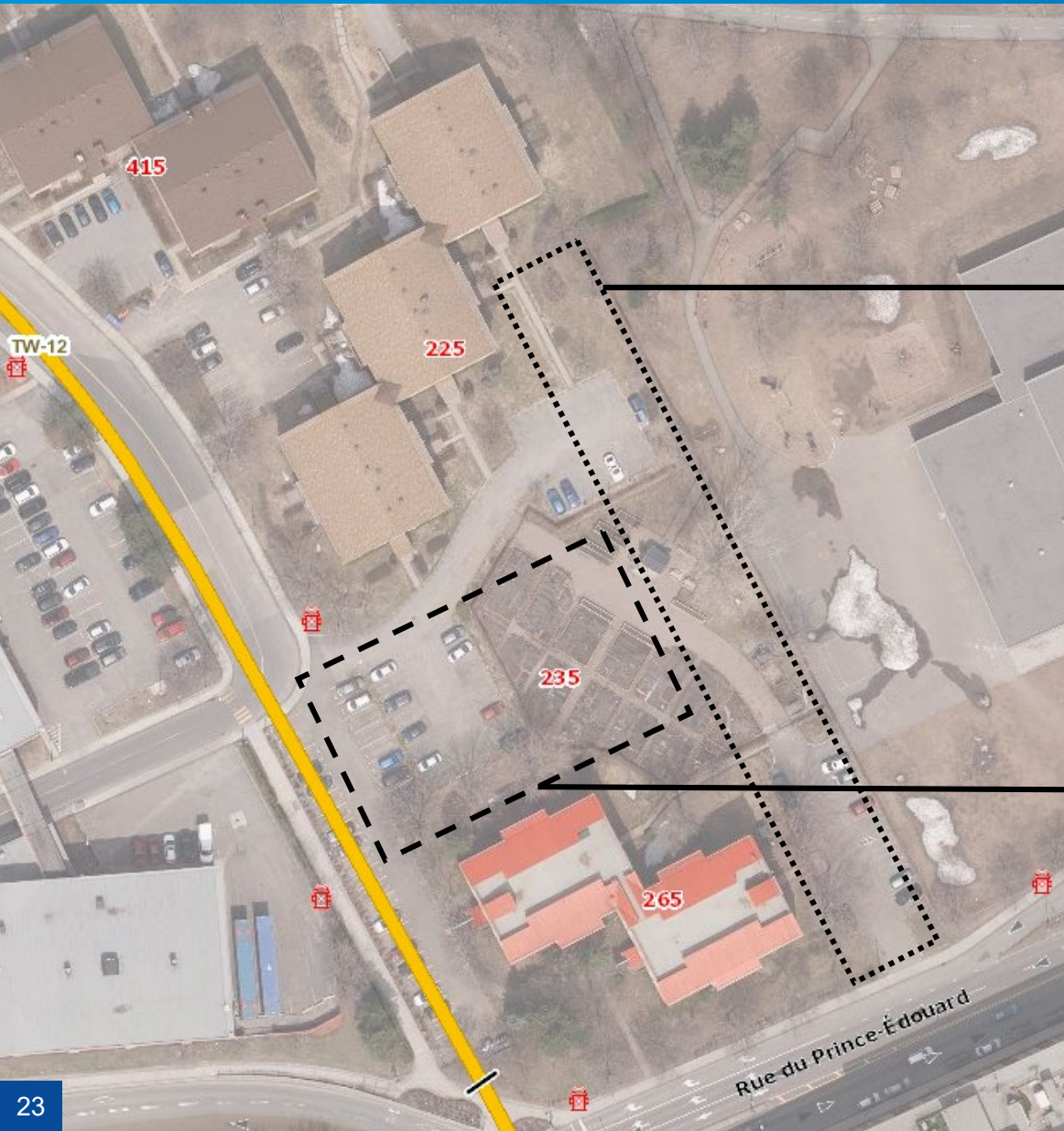
Rothmans, Benson & Hedges
Perte de ± 40 places
Afin de permettre les manœuvres des camions

± 30 places à relocaliser



Option de **relocalisation des stationnements** en analyse

- Souhait de **conserver le nombre actuel** de places
- Maintien des stationnements **à proximité des logements**
- Limiter la circulation automobile sur la rue du Chalutier
- Analyse de conformité au cadre réglementaire en cours



Relocalisation de **l'ensemble des places** de stationnement
Accès par la rue du Prince-Édouard

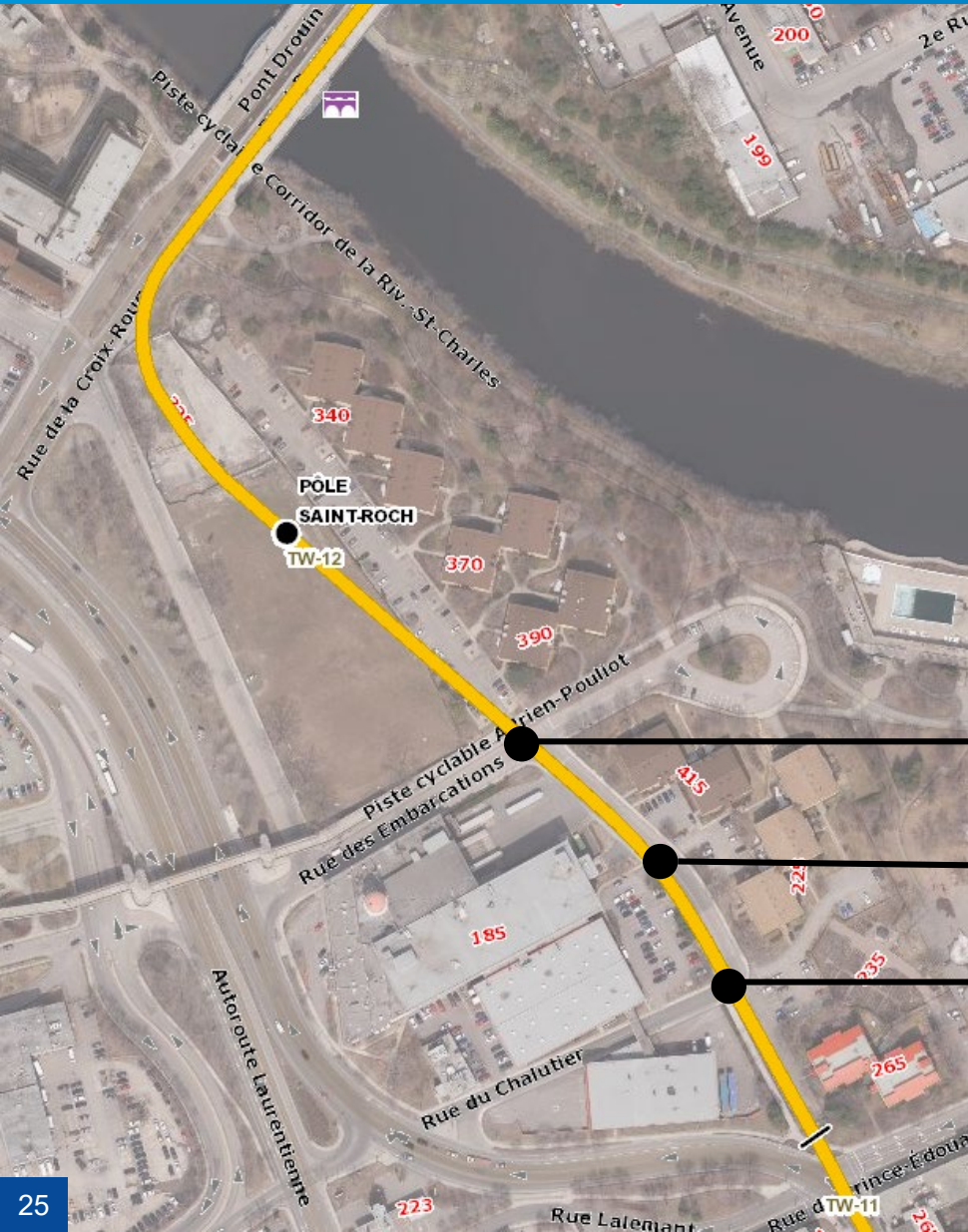
Relocalisation d'une portion du jardin
communautaire et **maintien de tous
les jardinets**

Modification des accès





Reconfiguration des intersections

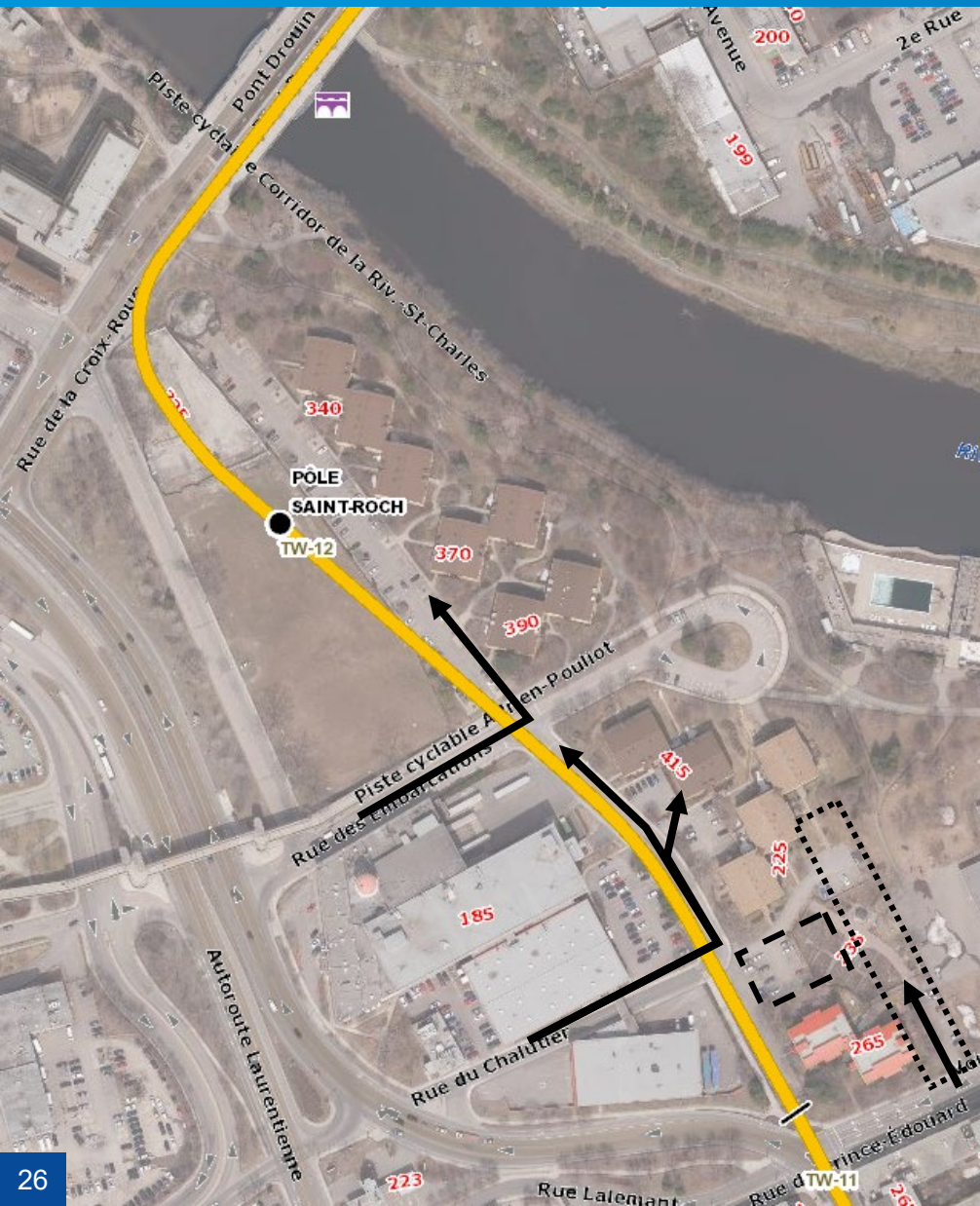


L'insertion de la plateforme du tramway nécessite une reconfiguration des intersections

Ajout d'un feu de circulation

Portion de la rue du Chalutier qui devient à **sens unique**

Ajout d'un feu de circulation



Nouveaux cheminements
pour accéder aux propriétés

