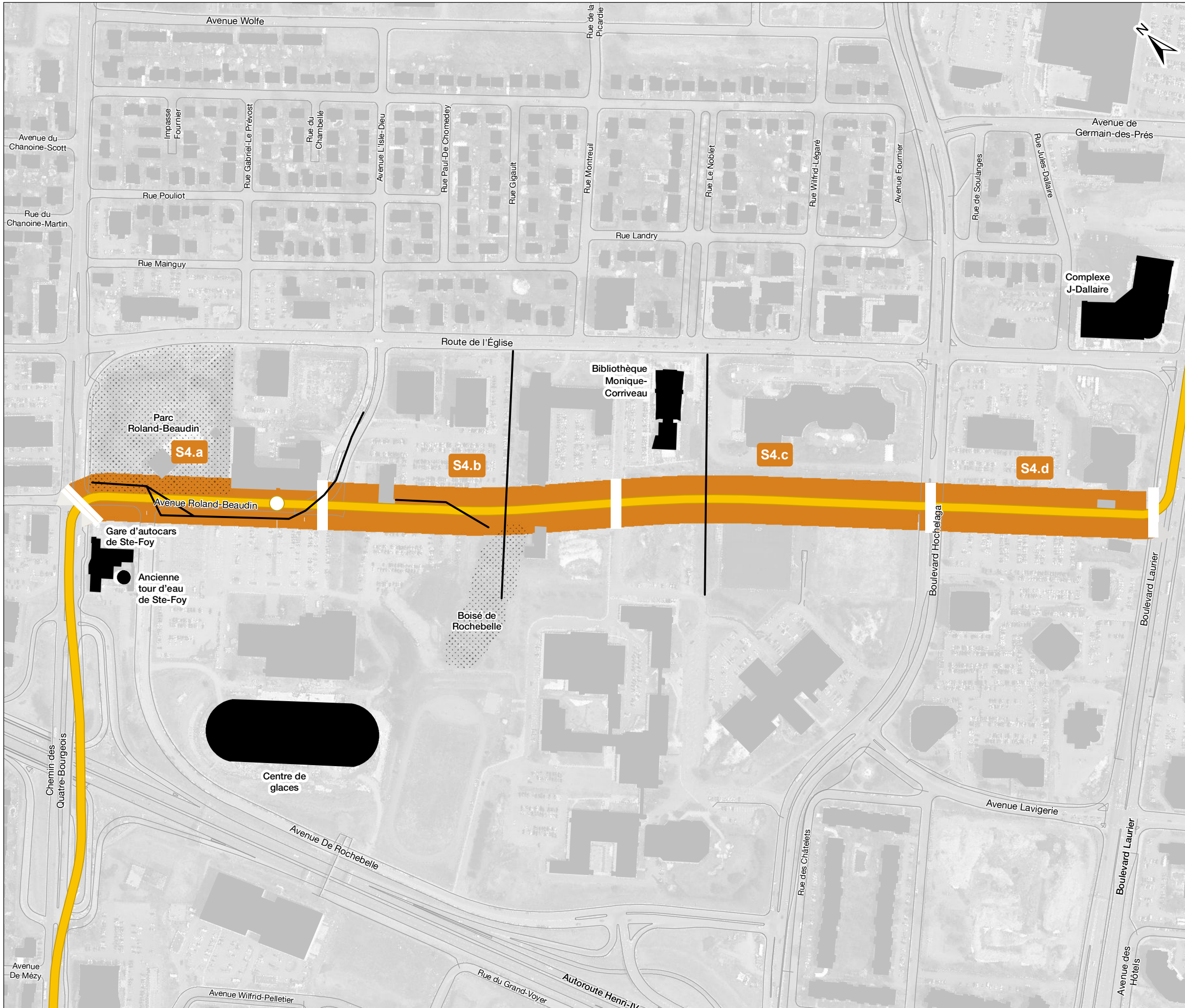


S4 - ROLAND-BEAUDIN

SÉQUENCES PAYSAGÈRES – TRAMWAY



Découpage

- Séquence
- Sous-séquence (limite)
- S4.a Numéro de sous-séquence

Élément d'intérêt local

- Repère
- Ensemble visuel

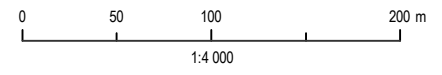
Élément technique

- Fil aérien

Tracé

- Tramway
- Station

Note : Le pôle Sainte-Foy n'est pas représenté sur cette carte, car sa localisation n'est pas connue à ce jour.



BUREAU DE PROJET



Date : 7 avril 2020
 Fichier : RST_TW_EIE_RQ_27_30_sequences_paysageres_S4.mxd
 Système de projection cartographique : NAD 83 MTM 7
 Source : Ville de Québec, 2020
 Bergeron Gagnon Inc. & al, 2019