



RÉSEAU STRUCTURANT DE TRANSPORT EN COMMUN EN ROUTE VERS LA MODERNITÉ



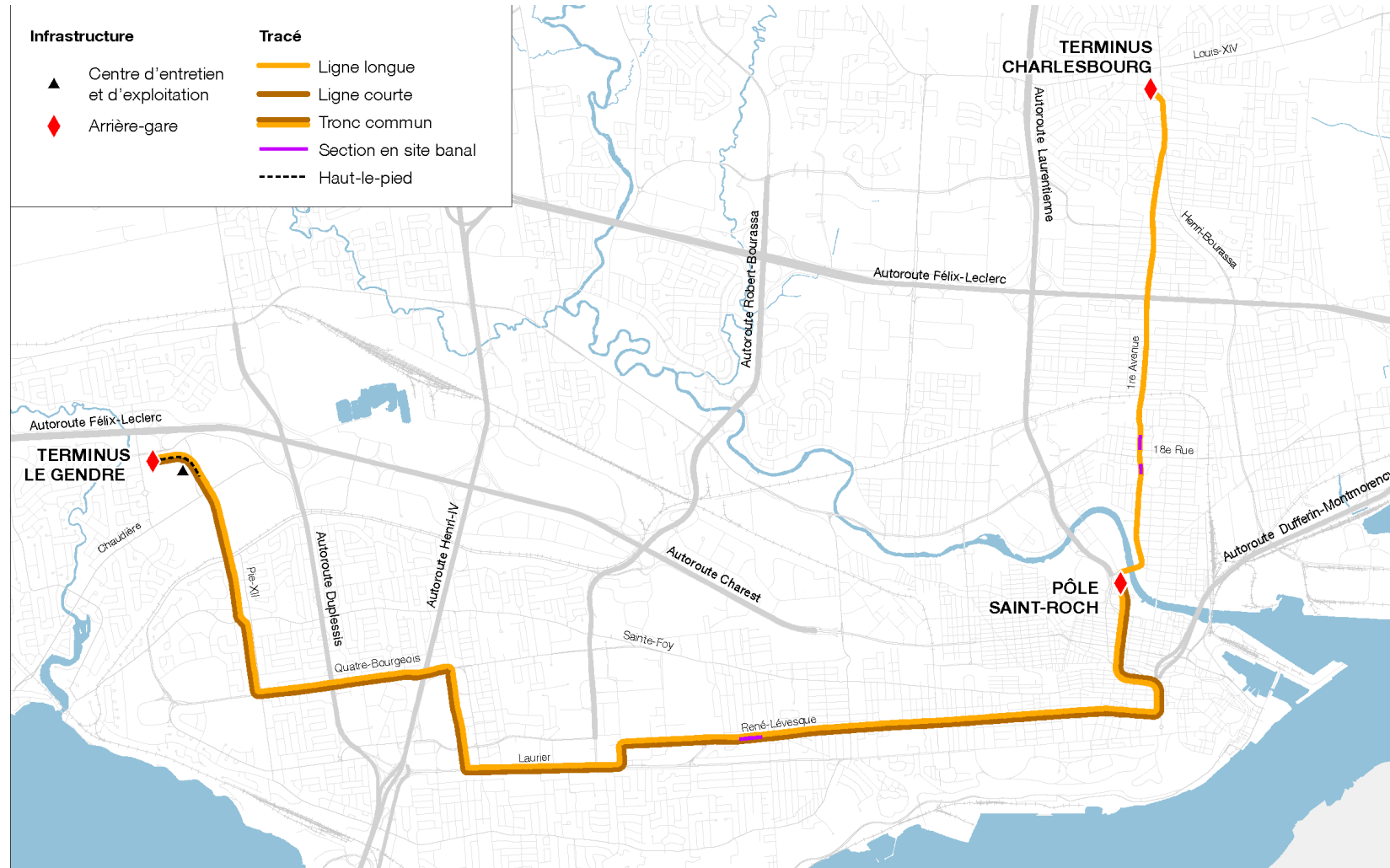
**Audiences publiques sur l'environnement
Terminus et pôles d'échanges**
www.reseaustructurant.info



Ligne longue :
du terminus Le Gendre au terminus Charlesbourg

Ligne courte :
du terminus Le Gendre au pôle d'échanges de Saint-Roch

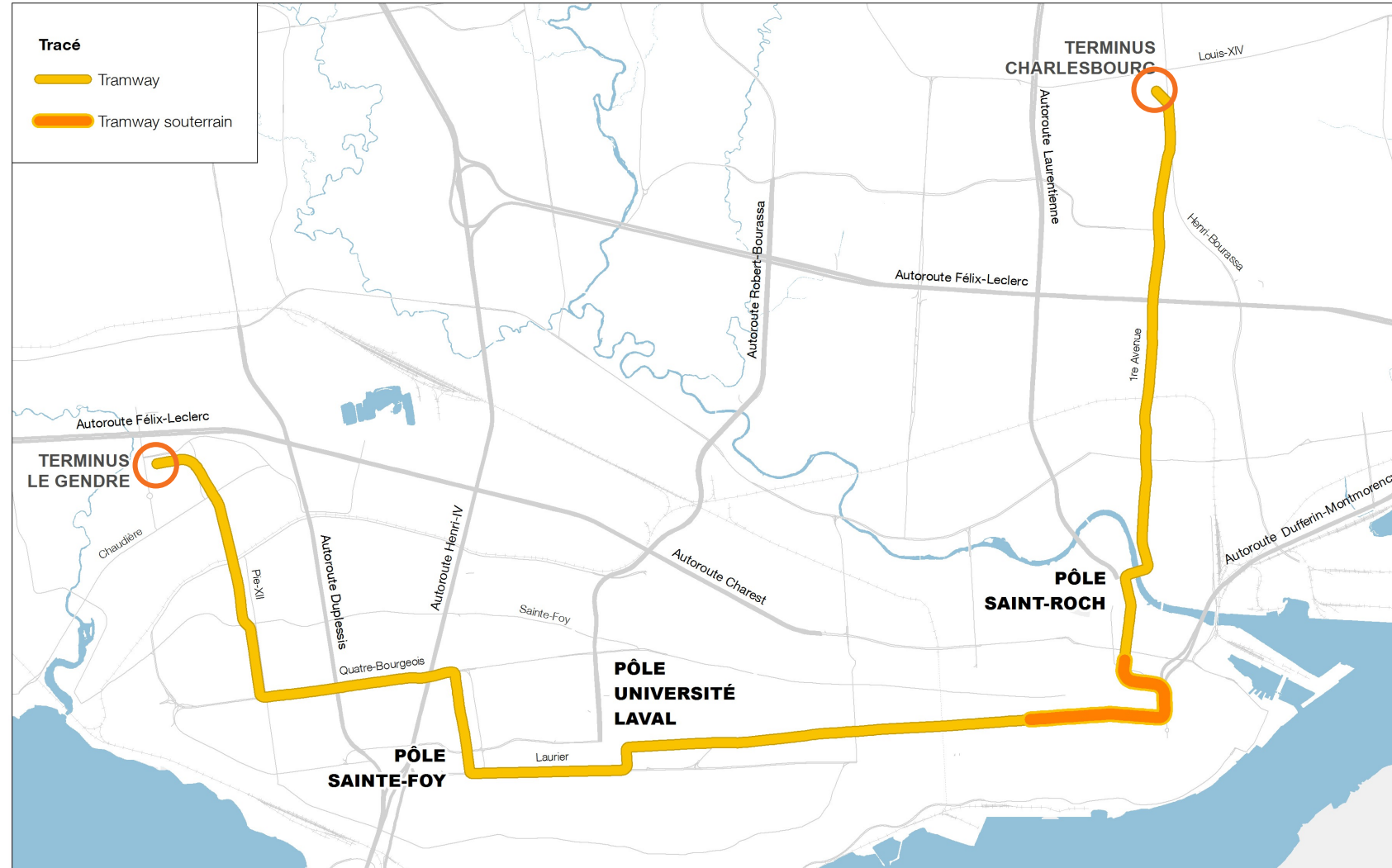
Retournement des tramways aux terminus et au pôle d'échanges de Saint-Roch



1 Terminus

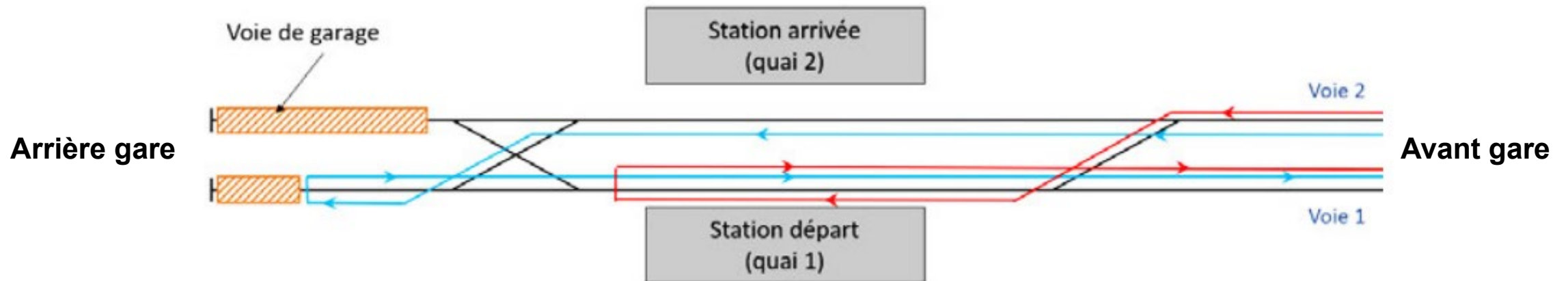


Lieux où des parcours de transport en commun terminent, débutent, offrent des correspondances, se retournent ou sont en temps d'attente avant le départ.



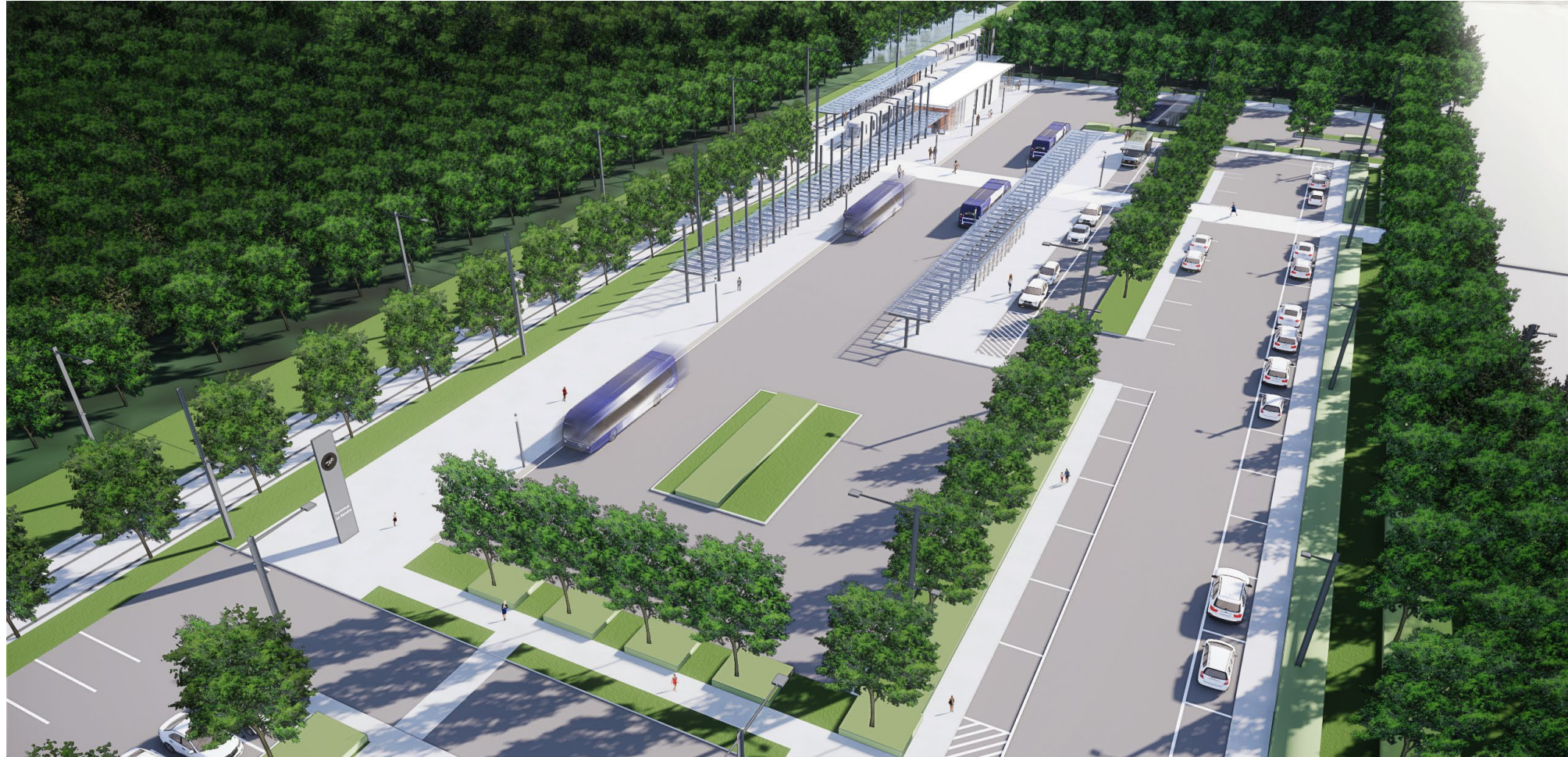
Fonctions

- Terminus principal
- Doit absorber la fréquence maximale prévue
- Permet le retournement des tramways
 - En arrière gare en situation normale
 - En avant gare si retards
- Permet l'entreposage temporaire des rames en arrière gare



Caractéristiques

- Quais et arrière gare tramway
- Bâtiment voyageur et vélo-station
- Quais d'autobus
- Stationnement incitatif intégré
- Locaux d'exploitation

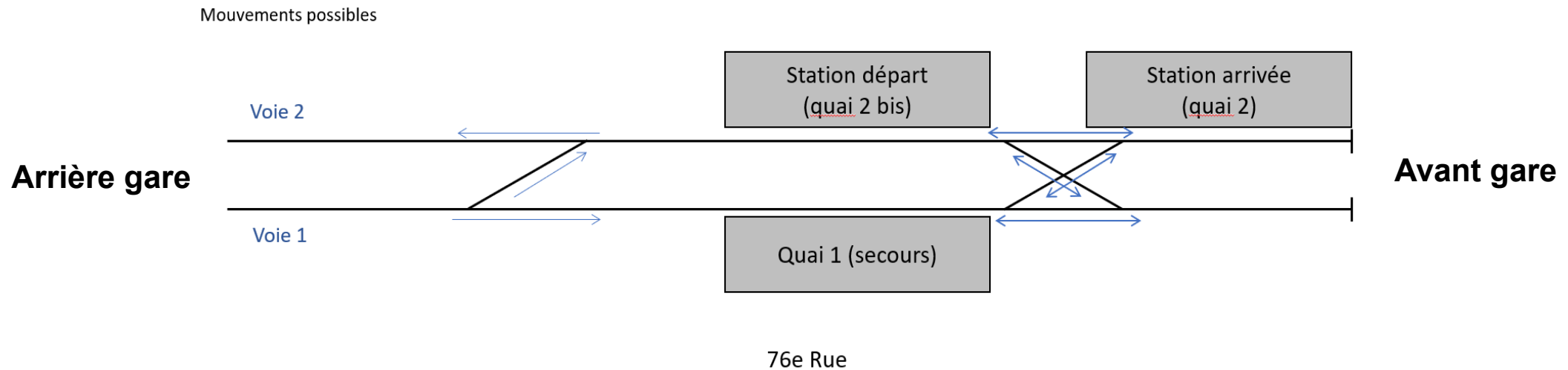


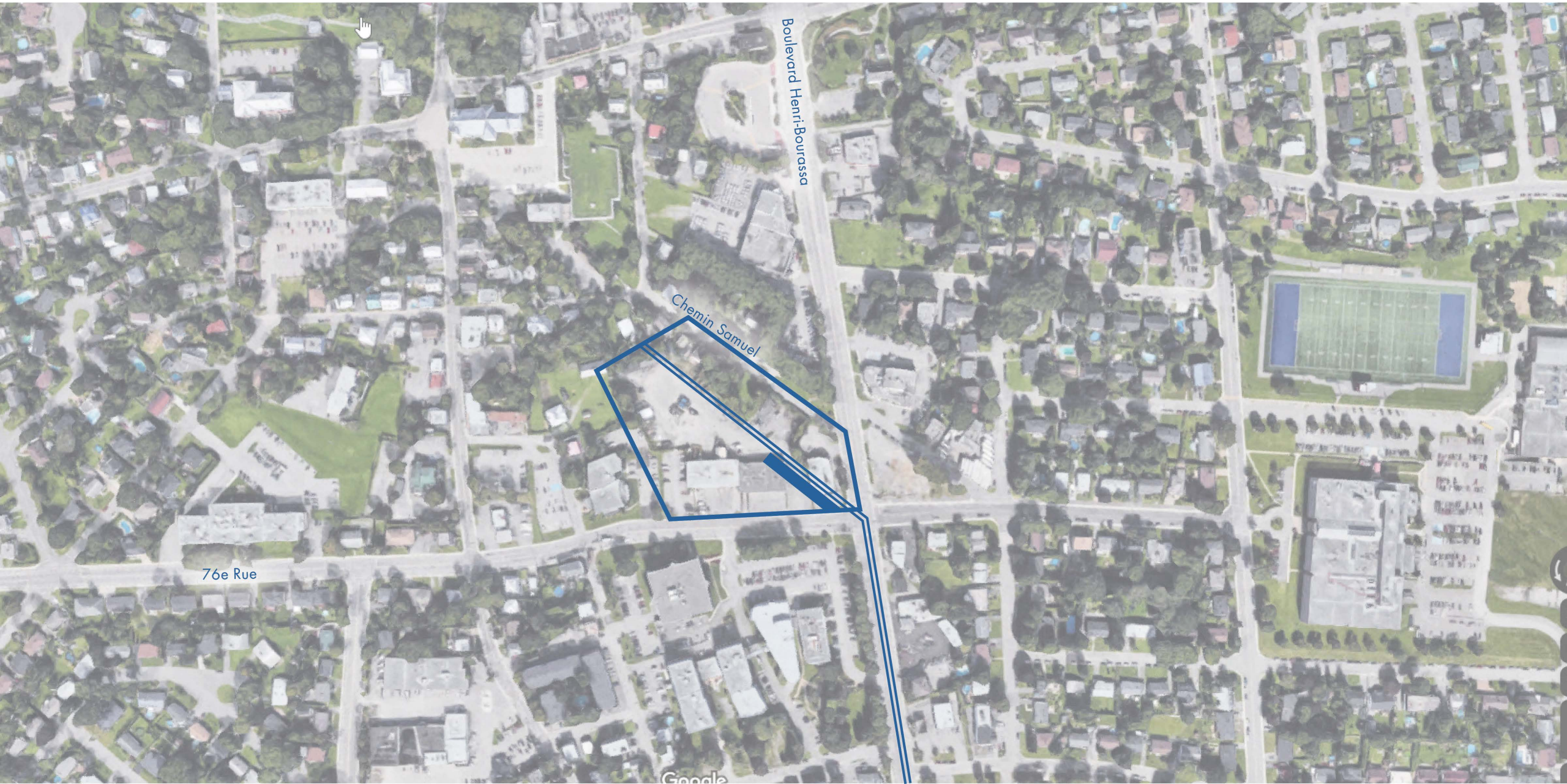
Terminus Le Gendre (suite)



Fonctions

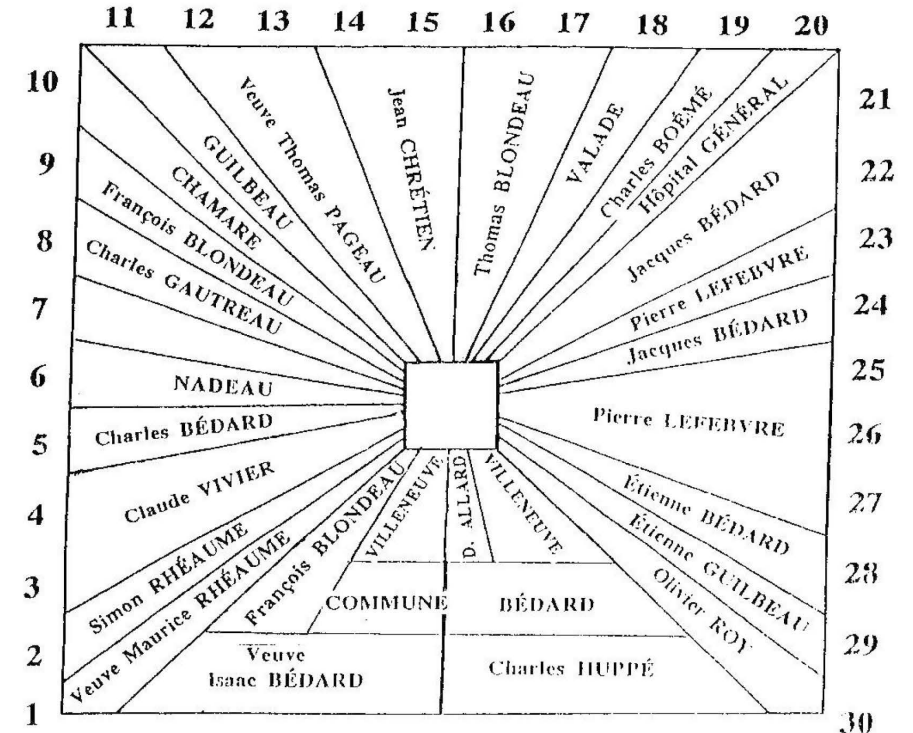
- Doit absorber la fréquence prévue pour la ligne longue du tramway
- Permet le retournement des tramways







TRAIT-CARRÉ DE CHARLESBOURG 1709



Caractéristiques

- Quais et arrière gare tramway
- Quais d'autobus
- Bâtiment voyageur et vélo-station
- Dépose-minute
- Locaux d'exploitation





Terminus Charlesbourg (suite)





Terminus Charlesbourg (suite)



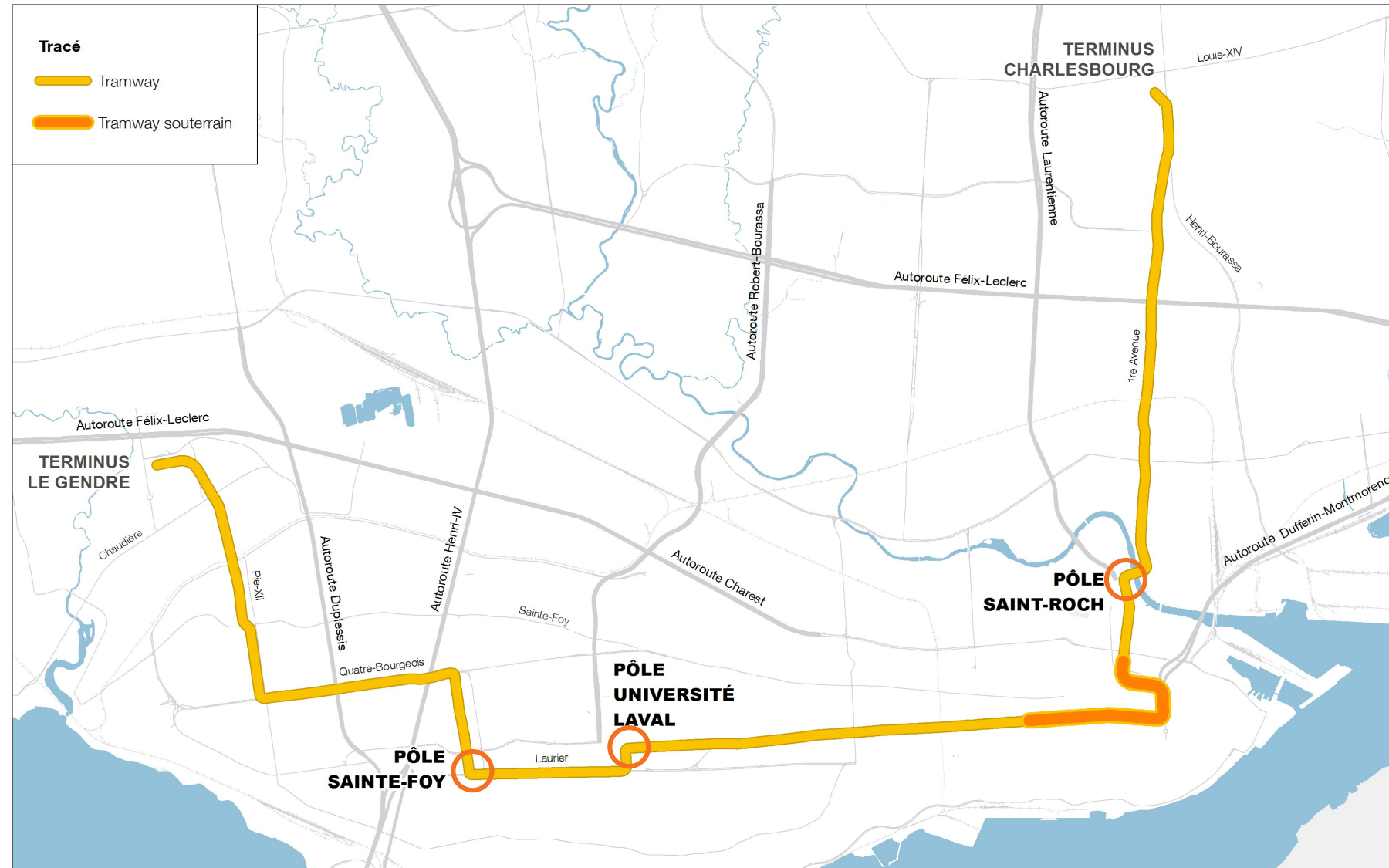


2 Pôle d'échanges



Pôles d'échanges intermodaux

Lieux où des services de transport en commun se rabattent sur un service de transport en commun plus capacitaire, en intégrant des équipements favorisant l'intermodalité.





Caractéristiques

- Quais tramway et autobus
- Bâtiment voyageur
- Locaux d'exploitation



Pôle d'échanges de Sainte-Foy (suite)



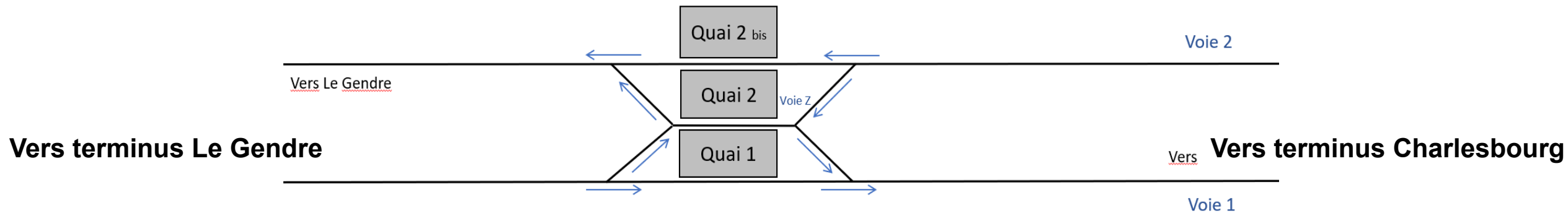


Fonctions

- Retournement d'un tramway sur deux à l'heure de pointe
- Permet une souplesse dans l'exploitation

Caractéristiques

- Quais tramway, trambus et autobus
- Bâtiment voyageur et vélo-station
- Terminus partiel tramway
- Locaux d'exploitation







Pôle d'échanges de Saint-Roch (suite)



Pôle d'échanges de Saint-Roch (suite)





Pôle d'échanges de Saint-Roch (suite)



Pôle d'échanges de Saint-Roch (suite)



A blue-tinted architectural rendering of a modern urban street. The scene shows a wide road with a tram in the center, cars on either side, and pedestrians on sidewalks. The background features a cityscape and distant hills under a clear sky. The overall aesthetic is clean and futuristic.

3

Composantes de design



▲ Équerre iconographique



▲ Stations de surface ▼



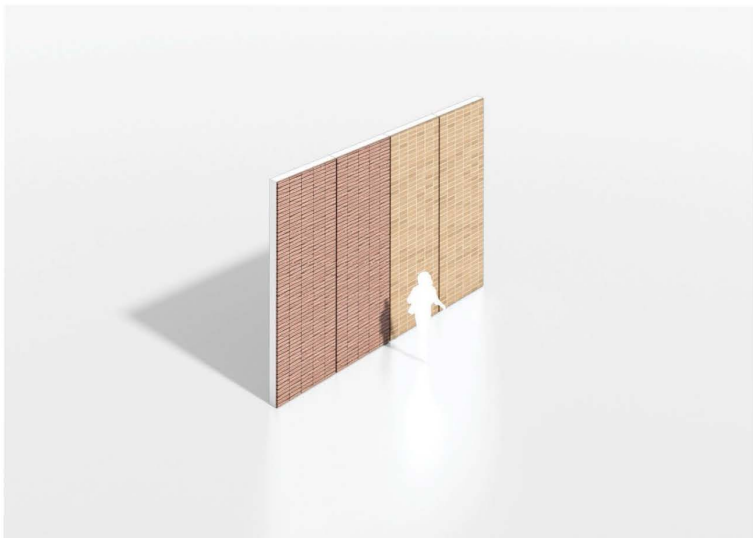
▲ Structure de liaison principale et secondaire

Abri d'Autobus ▼



Marquise ▼





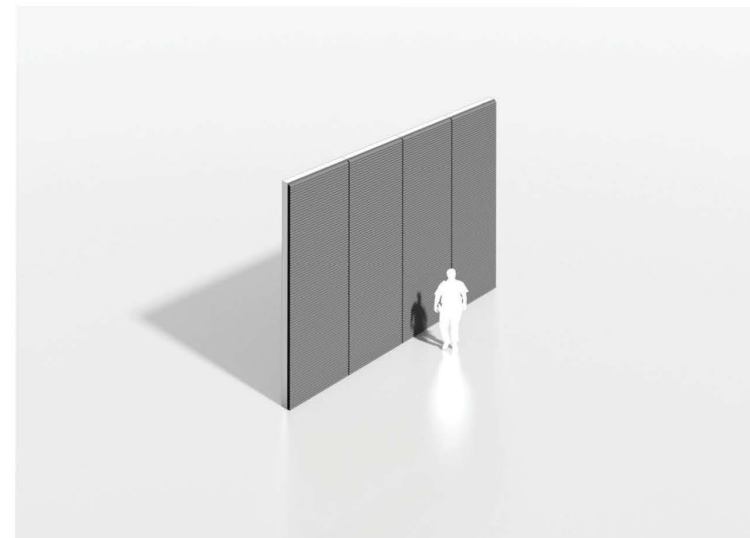
▲ Panneaux de briques préfabriqués

Revêtement en pierre calcaire ▼



▲ Panneaux métalliques

Mur expression - Cuivre ▼



▲ Louvres métalliques

Élément signalétique ▼

