

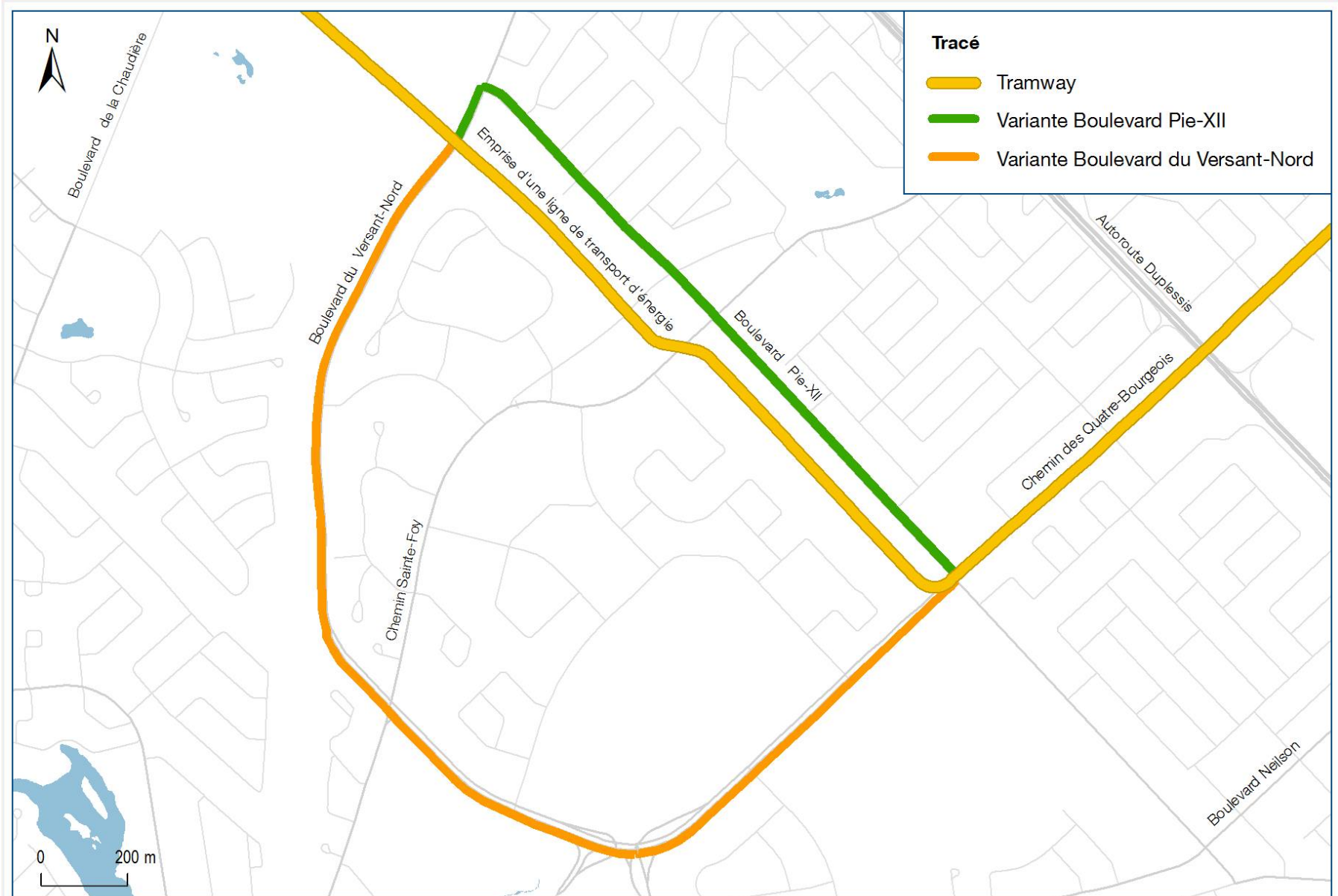


Variantes étudiées | Secteur Ouest

Variante jaune
Emprise
d'une ligne de
transport d'énergie

Variante verte
Boulevard Pie-XII

Variante orange
Boulevard du
Versant-Nord





	Emprise ligne de transport d'énergie (tracé retenu)	Boulevard Pie-XII	Boulevard du Versant-Nord
Avantages	<ul style="list-style-type: none">• Tracé le plus direct entre le pôle d'emplois et de services de Sainte-Foy, et le terminus Le Gendre• Desserte des deux quartiers de part et d'autre du tracé, et de ses noyaux :<ul style="list-style-type: none">○ Saint-Benoît○ Pointe-de-Sainte-Foy (Campanile)• Connexion efficace avec le Métrobus 807		
Inconvénients		<ul style="list-style-type: none">• Réaménagement total du boulevard Pie-XII nécessaire, incluant l'acquisition de bandes de terrains en cour avant sur toutes les propriétés riveraines.• Acquisition totale d'une dizaine de propriétés pour aménager la station McCartney et sa zone de connexion.• Perte de cases de stationnement privées dues à l'acquisition de bandes de terrains en cour avant sur toutes les propriétés riveraines• Perte de toutes les cases de stationnement sur rue sur l'ensemble du boulevard• Disparition du lien cyclable• Impacts sonores	<ul style="list-style-type: none">• Prolongement du tracé de 1,3 km• Augmentation des temps de parcours de 4 à 6 min• Contraintes techniques importantes à la hauteur du viaduc du CN (courbe prononcée et forte pente)• Destruction de milieux humides• Aucune desserte pour les secteurs Saint-Benoit et l'est du Campanile• Travaux préparatoires nécessaires = coûts supplémentaires de 100 M\$ à 200 M\$