



RÉSEAU STRUCTURANT DE TRANSPORT EN COMMUN EN ROUTE VERS LA MODERNITÉ

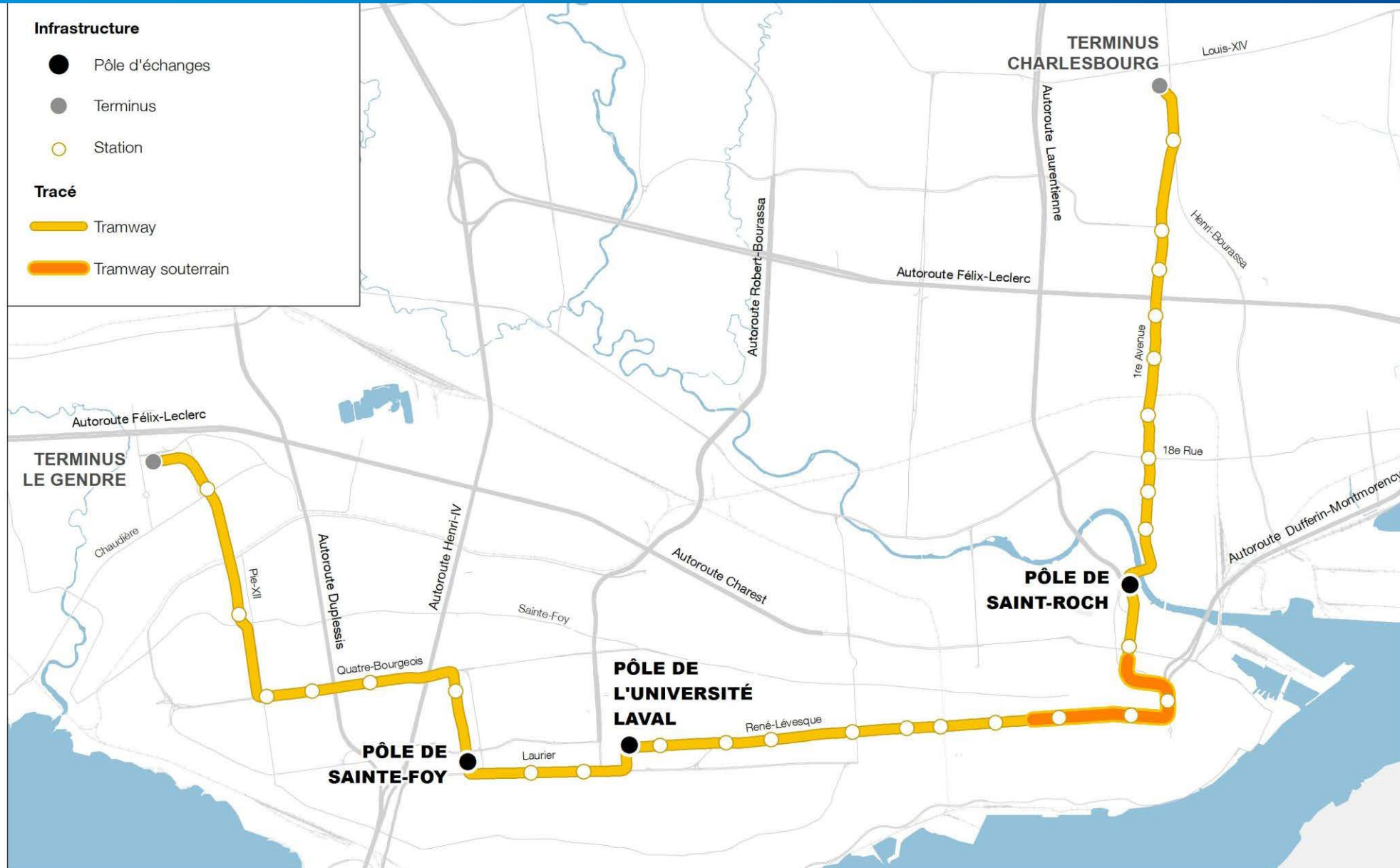


**Audiences publiques sur l'environnement
Visite du tracé du tramway**

www.reseaustructurant.info



Vue d'ensemble du tracé du tramway



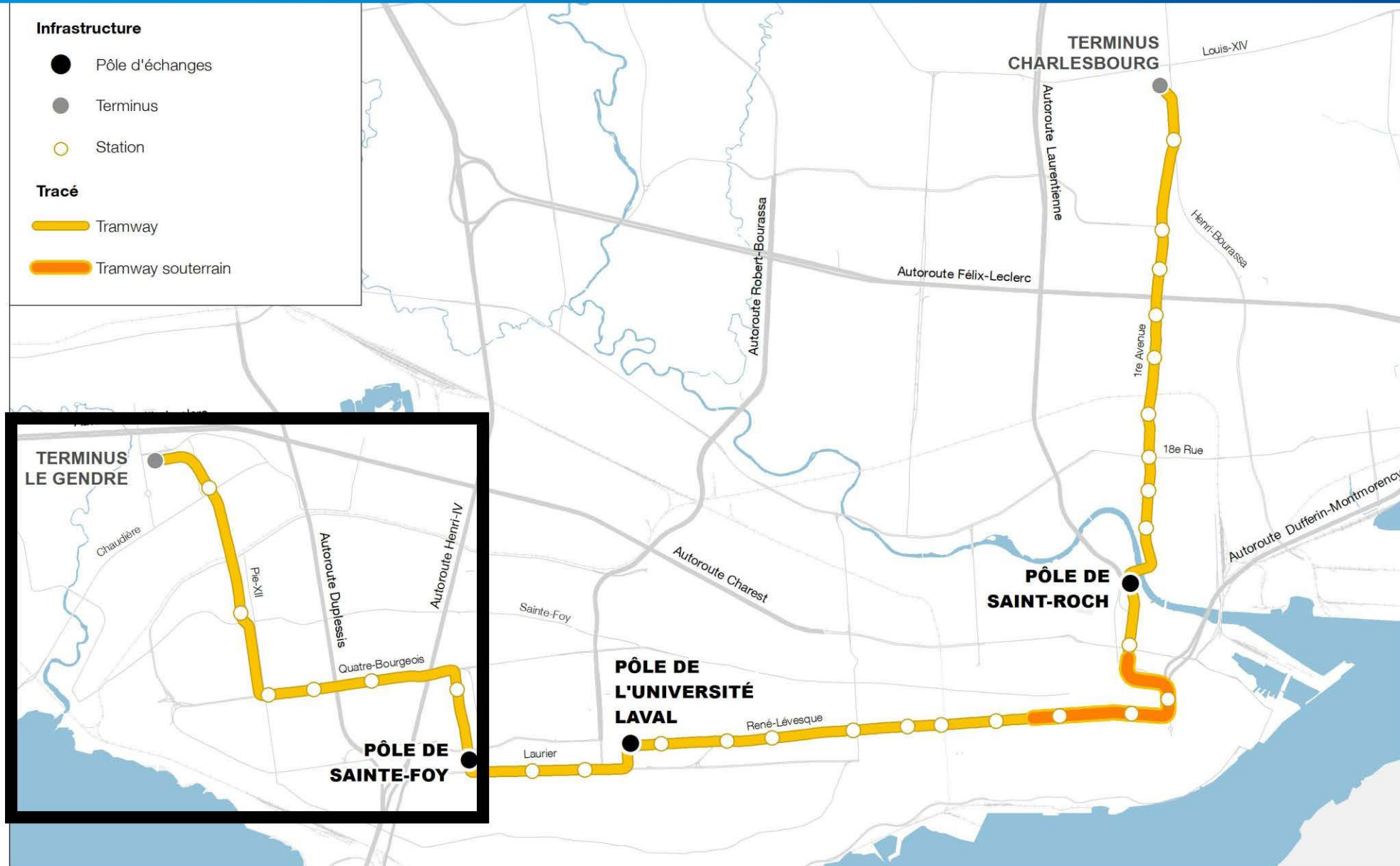
An architectural rendering of a city street scene, overlaid with a semi-transparent blue filter. The scene shows a wide street with a tram in the foreground, cars, and pedestrians. The background features a cityscape and distant hills under a clear sky. The overall tone is professional and modern.

1

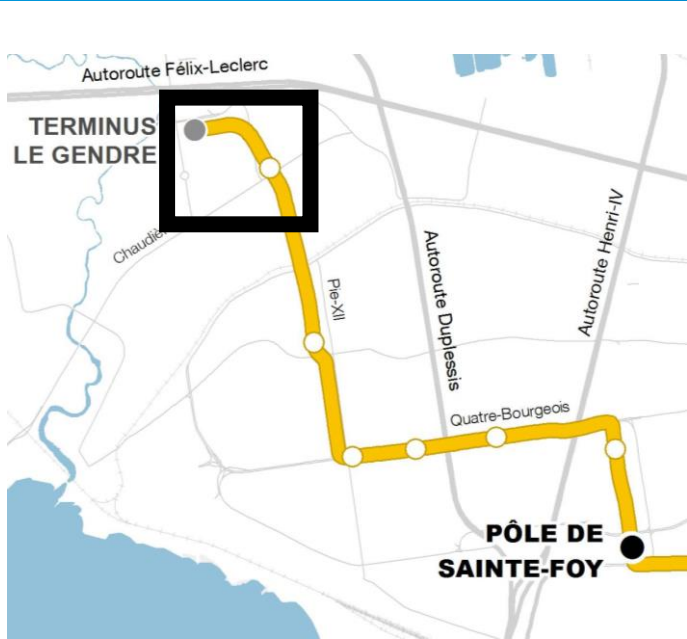
/ Secteur Sainte-Foy Ouest



Secteur Sainte-Foy Ouest



Terminus Le Gendre

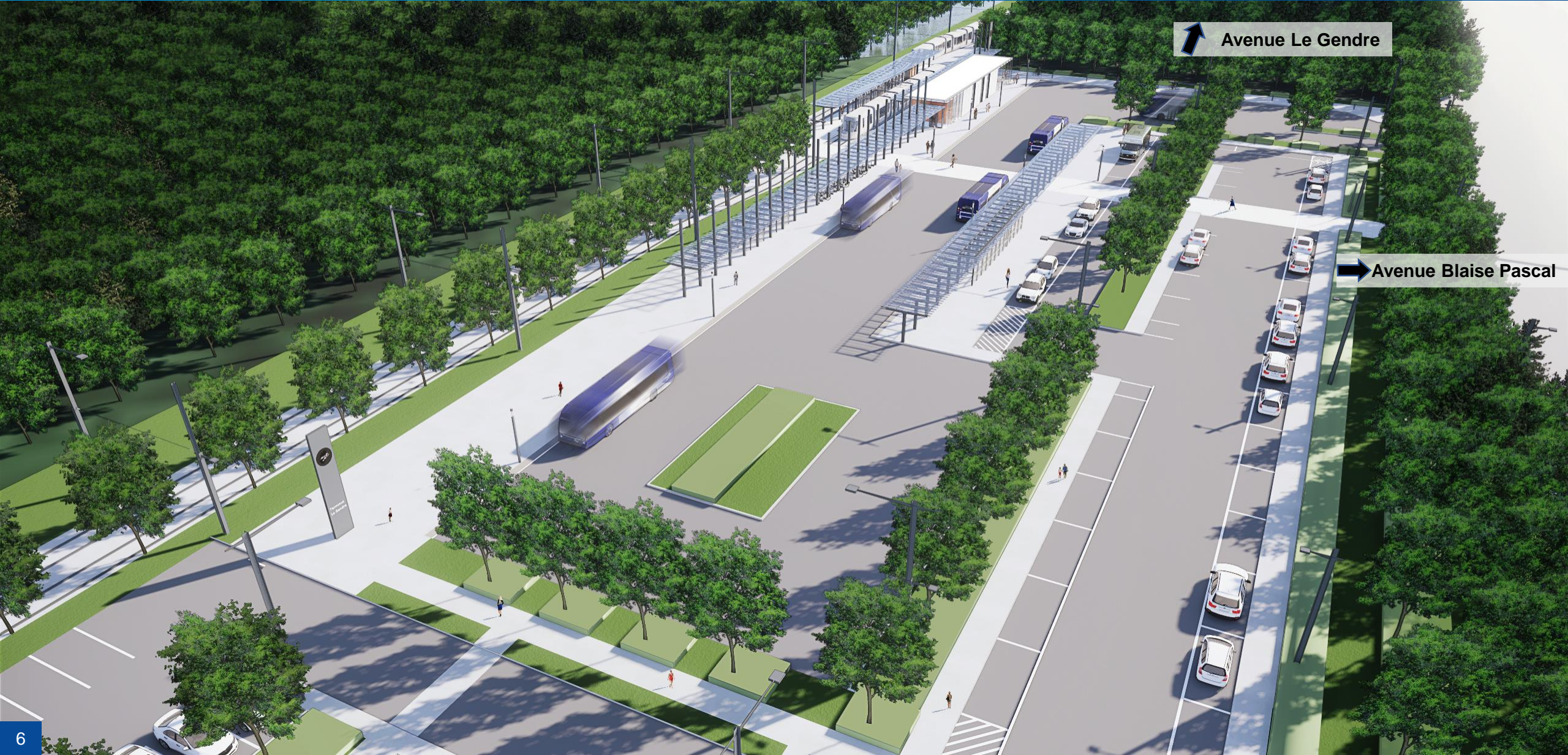


-  Station tramway
-  Connexion de transport en commun
-  Connexion au réseau cyclable
-  Tramway
-  Réseau cyclable





Terminus Le Gendre



↑ Avenue Le Gendre

→ Avenue Blaise Pascal



Terminus Le Gendre





Centre d'exploitation et d'entretien

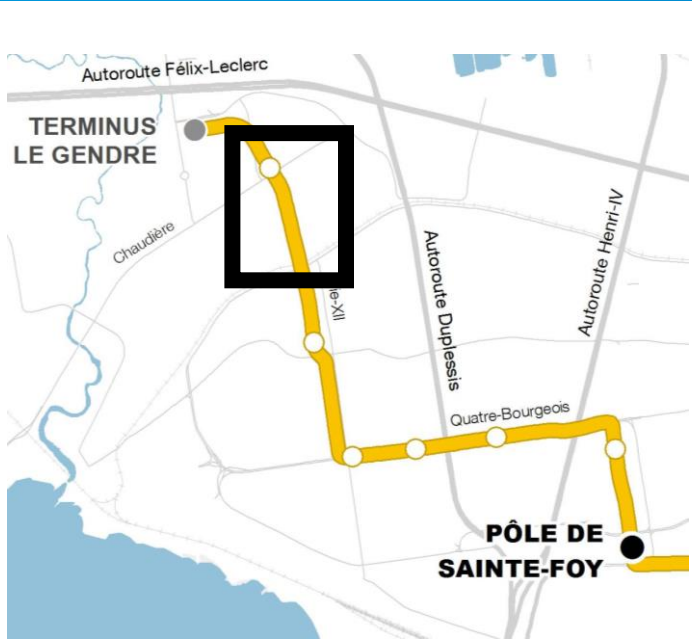
Conception en cours

Terminus Le Gendre

IKEA

Rue Mendel



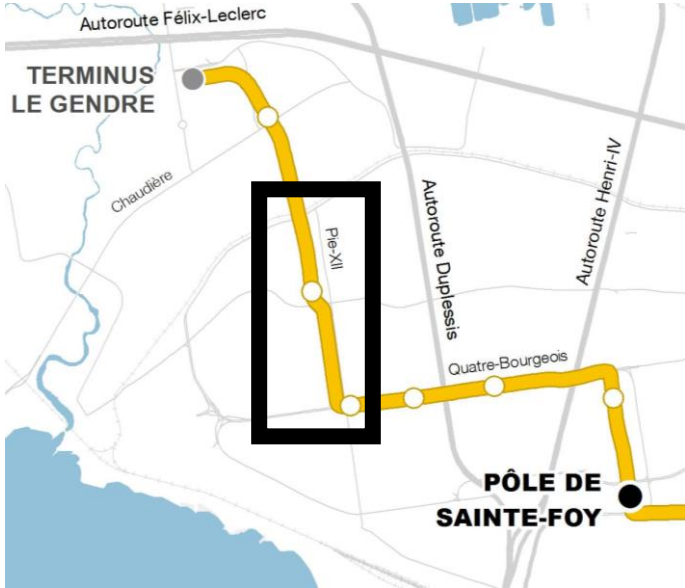


- Station tramway
- Connexion au réseau cyclable
- Tramway
- Réseau cyclable

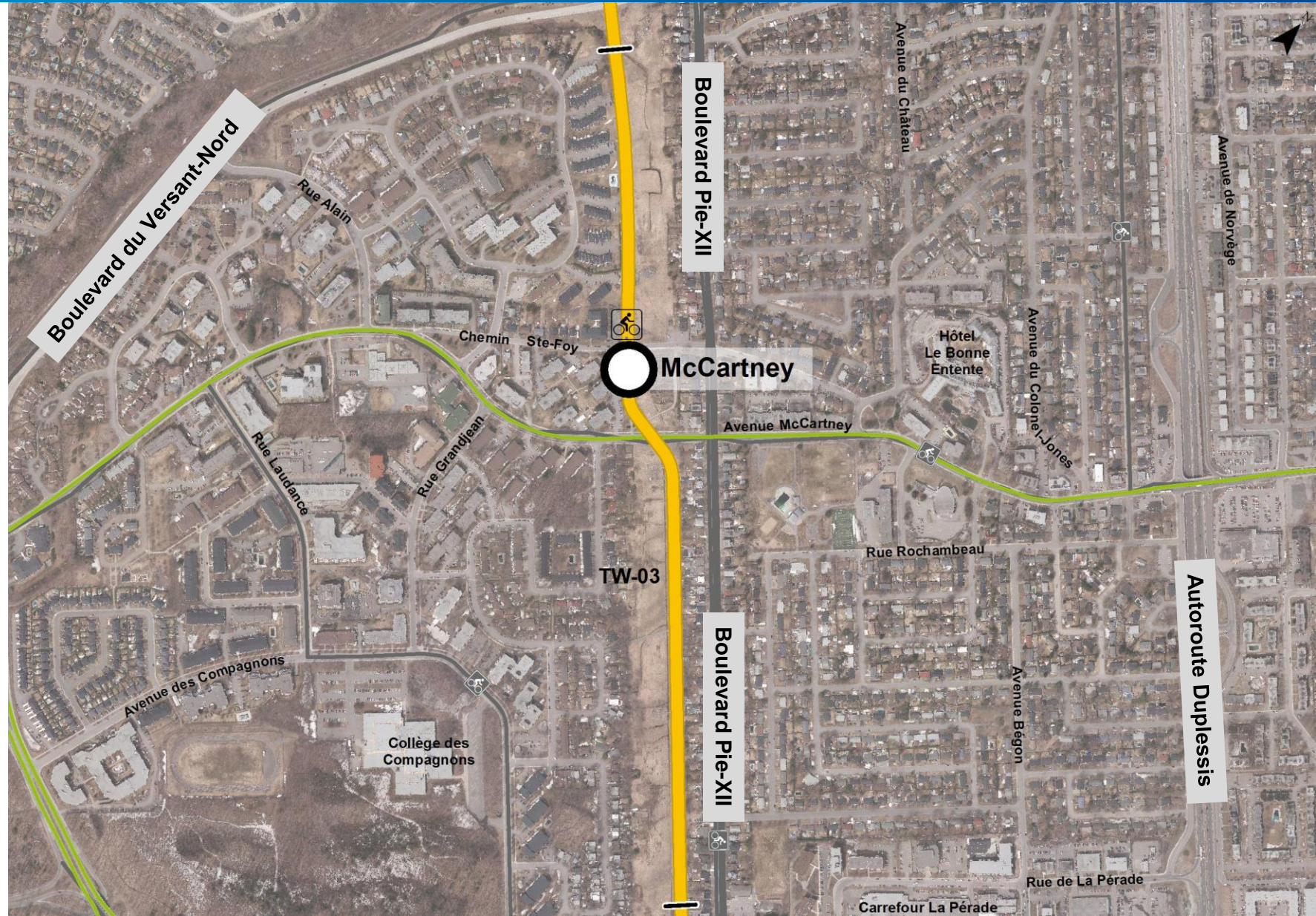




Emprise d'Hydro-Québec / Boulevard Pie-XII

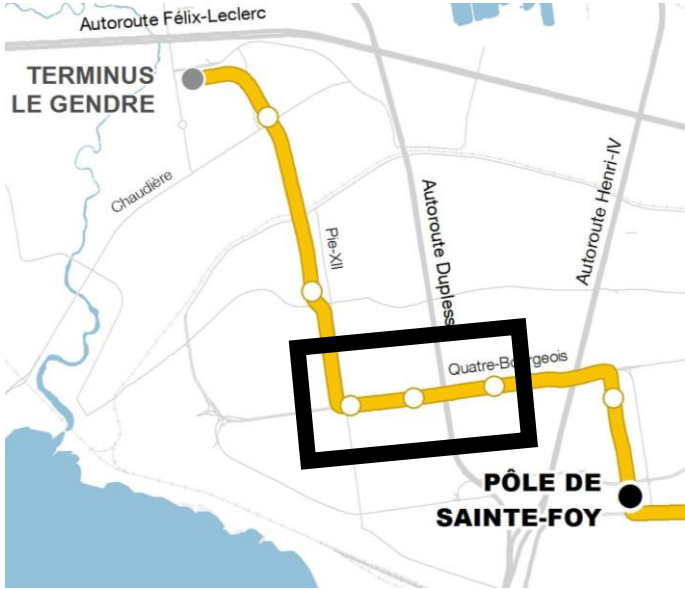


- Station tramway
- Connexion de transport en commun
- Connexion au réseau cyclable
- Tramway
- Métrobus
- Réseau cyclable





Boulevard Pie-XII / Chemin des Quatre-Bourgeois



-  Station tramway
-  Connexion au réseau cyclable
-  Tramway
-  Réseau cyclable



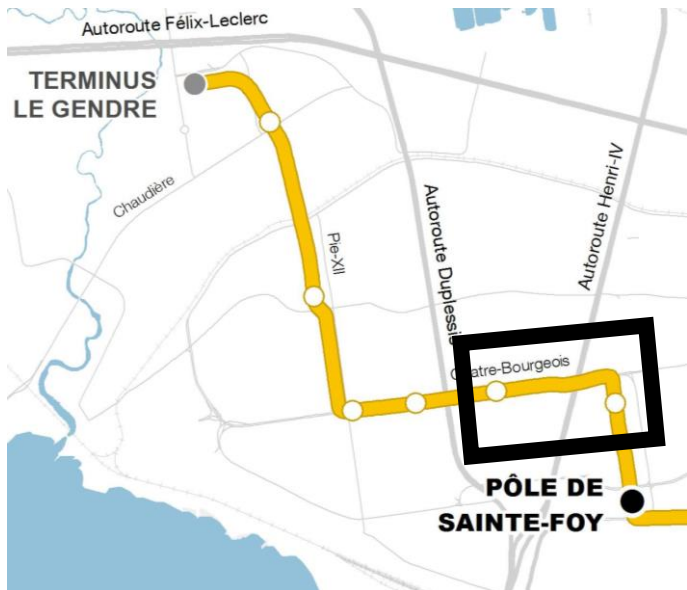



Chemin des Quatre-Bourgeois / Avenue Duchesneau

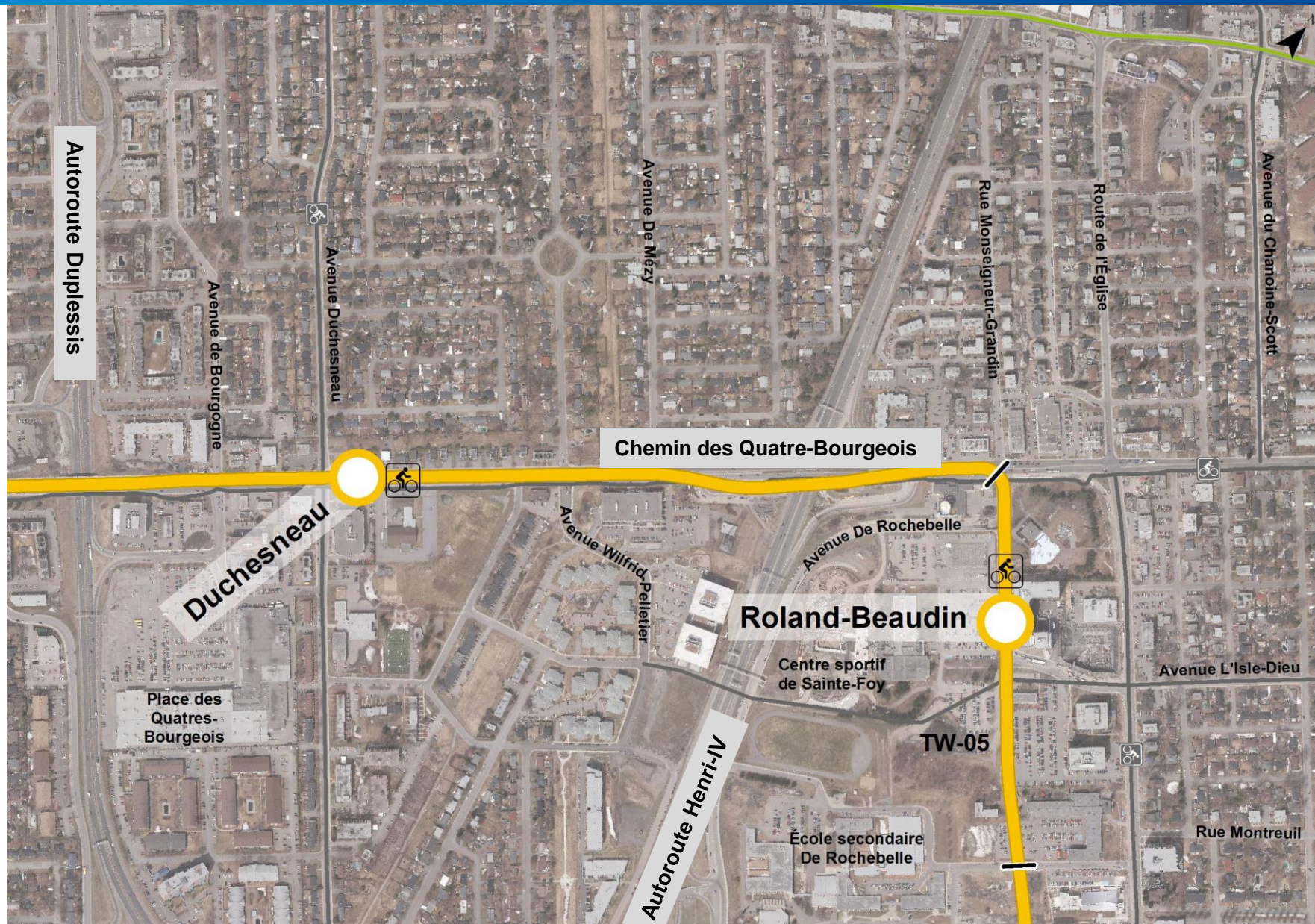




Chemin des Quatre-Bourgeois / Avenue Roland-Beaudin

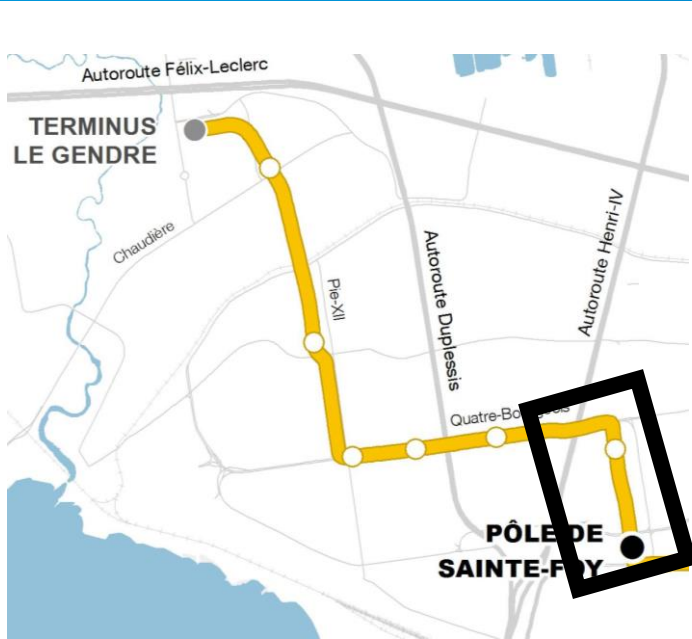



-  Station tramway
-  Connexion au réseau cyclable
-  Tramway
-  Réseau cyclable





Pôle d'échanges de Sainte-Foy



-  Pôle d'échanges
-  Station tramway
-  Connexion au réseau cyclable
-  Tramway
-  Réseau cyclable





Pôle d'échanges de Sainte-Foy





Pôle d'échanges de Sainte-Foy



Boulevard Hochelaga



Pôle d'échanges de Sainte-Foy





Pôle d'échanges de Sainte-Foy

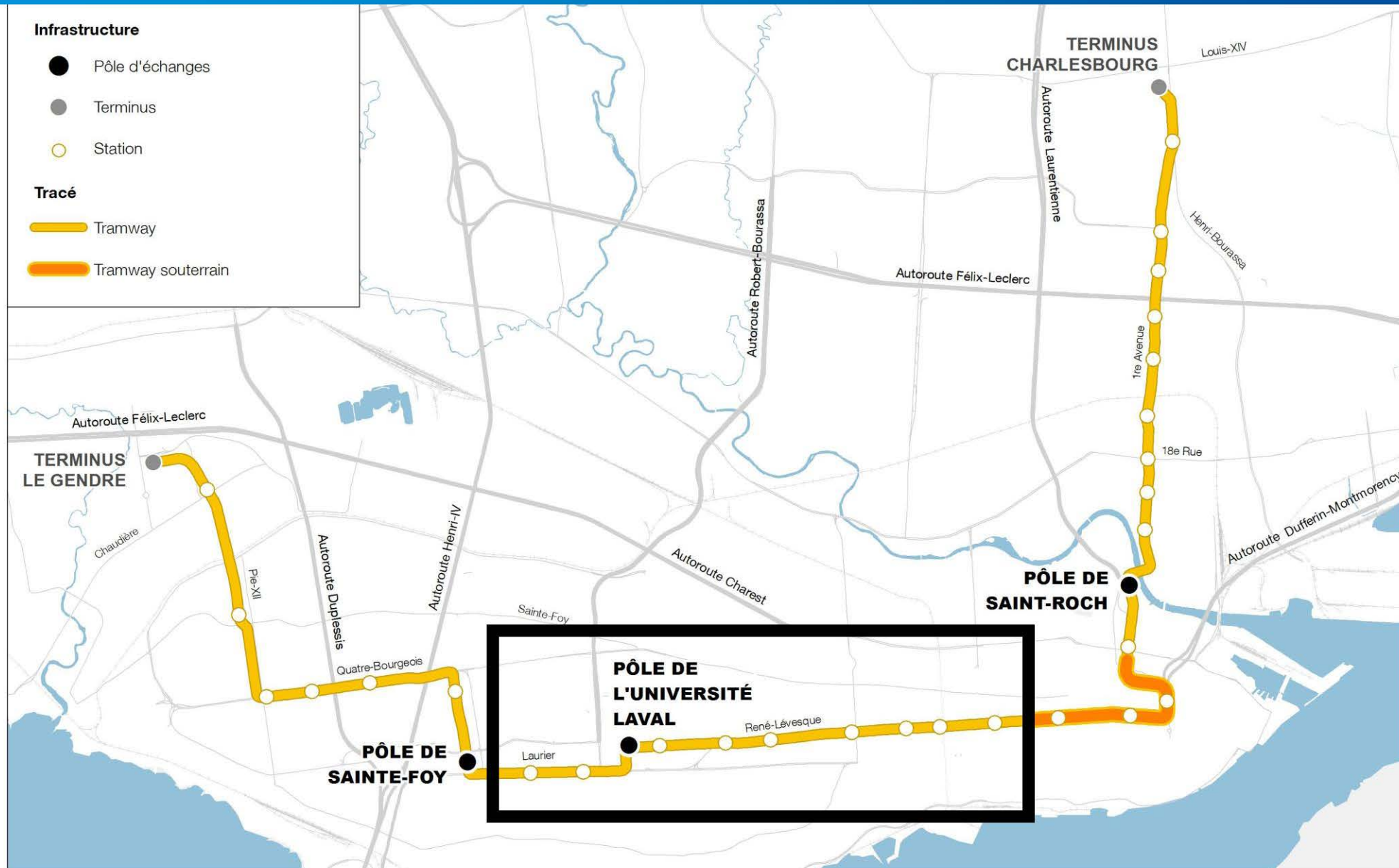


An aerial view of a city street, likely in Montreal, showing a tram on tracks, cars, and pedestrians. The scene is overlaid with a blue tint. The text '2 / Secteur Laurier – René-Lévesque Ouest' is prominently displayed in white on the left side of the image.

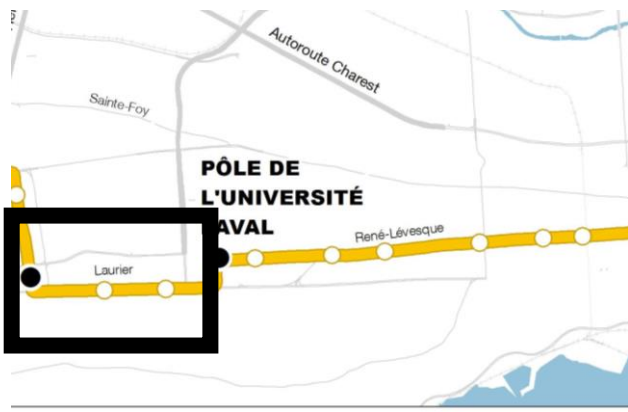
2 / Secteur Laurier – René-Lévesque Ouest



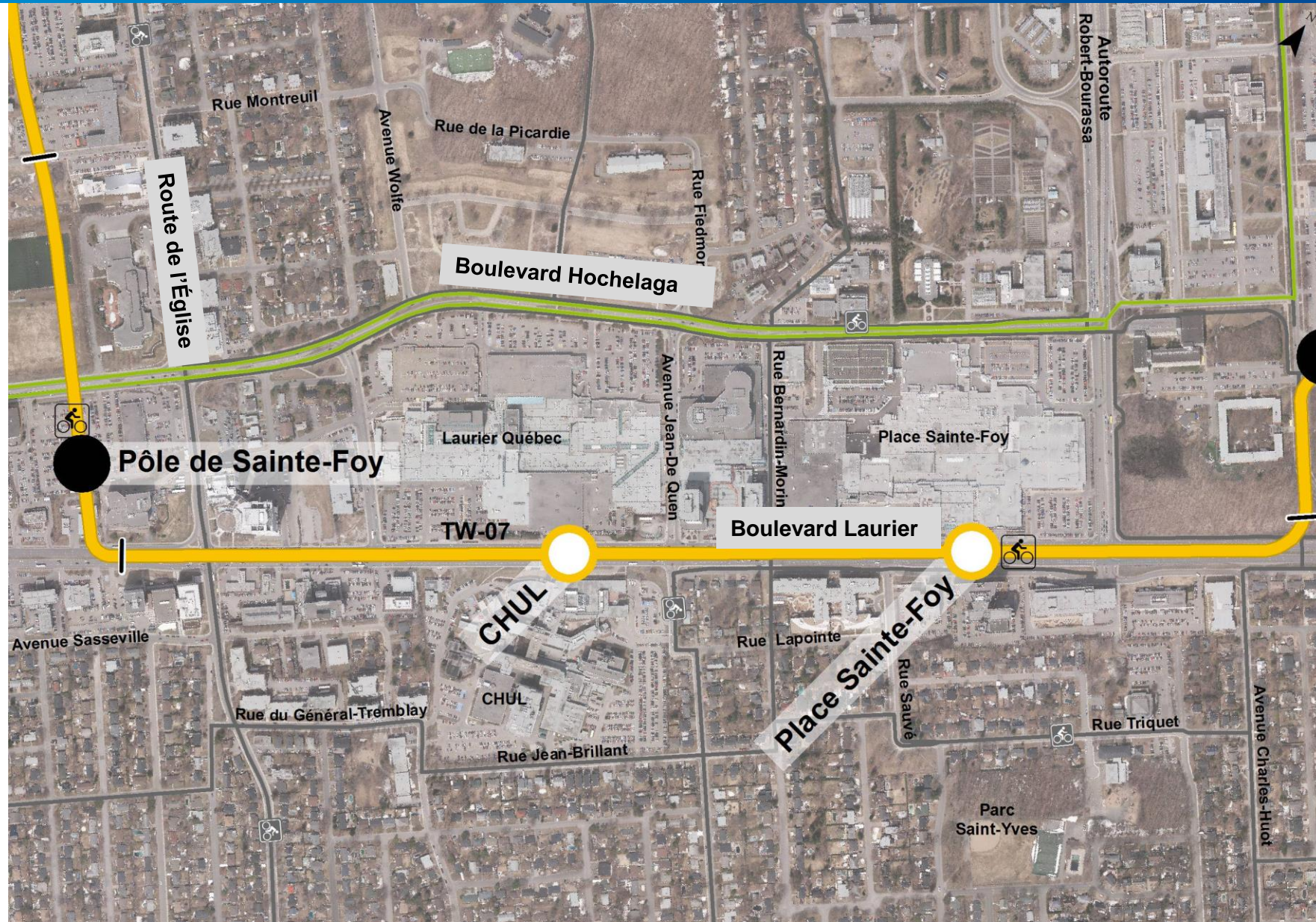
Secteur Laurier – René-Lévesque Ouest



Boulevard Laurier



-  Pôle d'échanges
-  Station tramway
-  Connexion au réseau cyclable
-  Tramway
-  Métrobus
-  Réseau cyclable





Boulevard Laurier





Station CHUL



Station CHUL



Boulevard Laurier



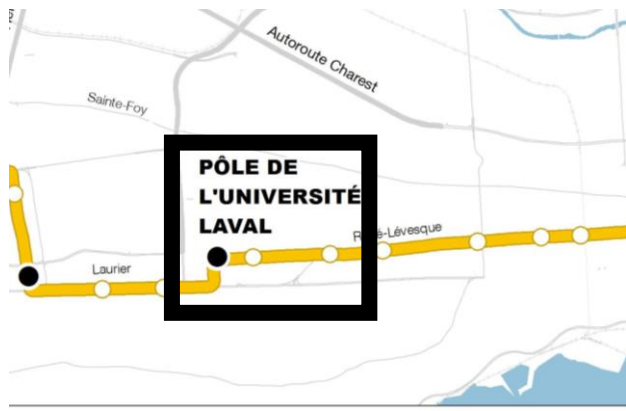


Station CHUL

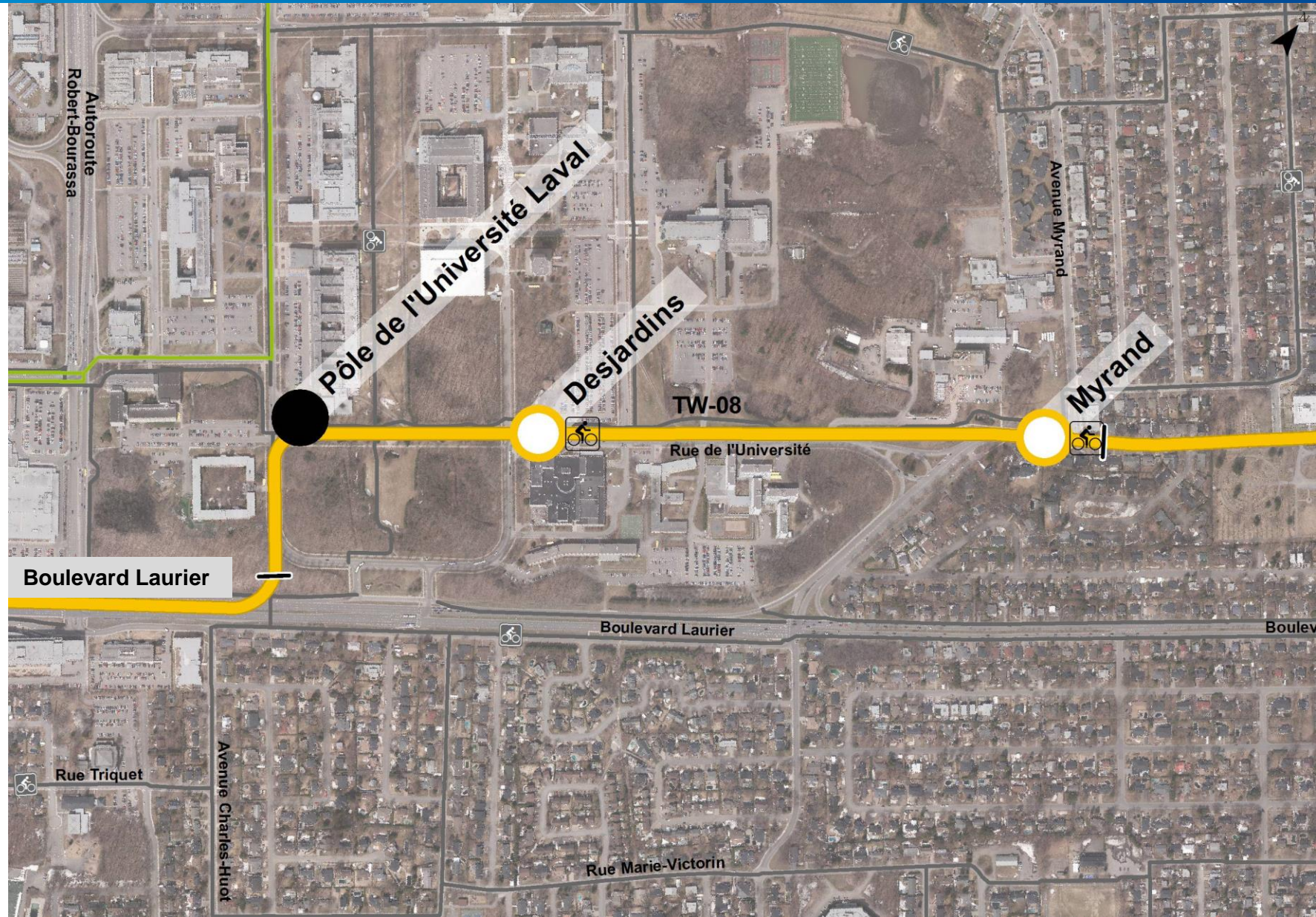




Pôle d'échanges de l'Université Laval

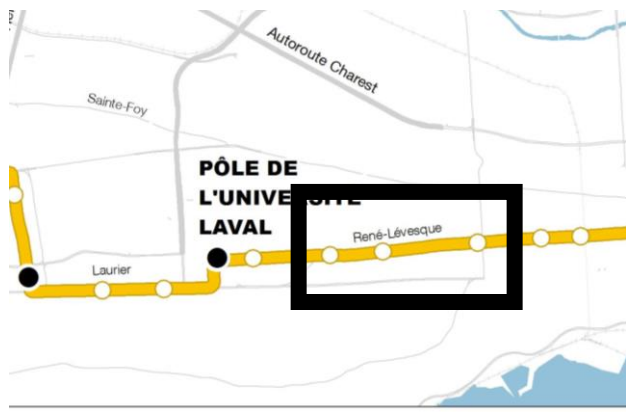


-  Pôle d'échanges
-  Station tramway
-  Connexion au réseau cyclable
-  Tramway
-  Métrobus
-  Réseau cyclable

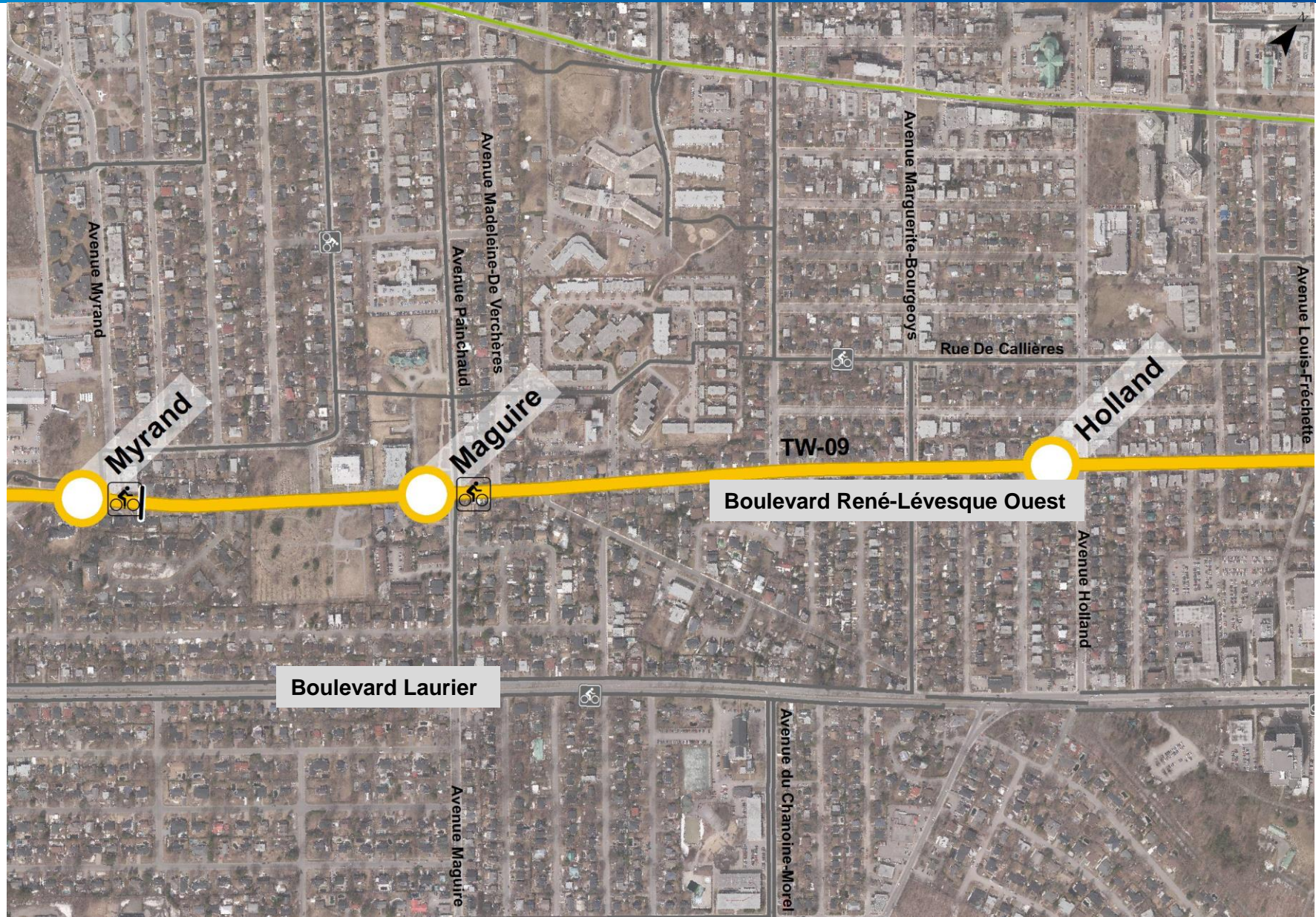




Boulevard René-Lévesque Ouest

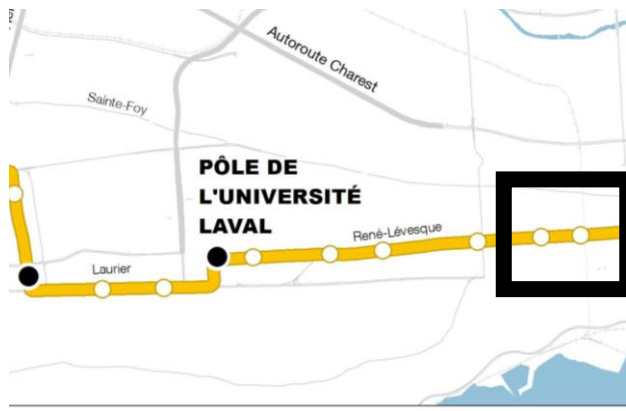


-  Station tramway
-  Connexion au réseau cyclable
-  Tramway
-  Métrobus
-  Réseau cyclable

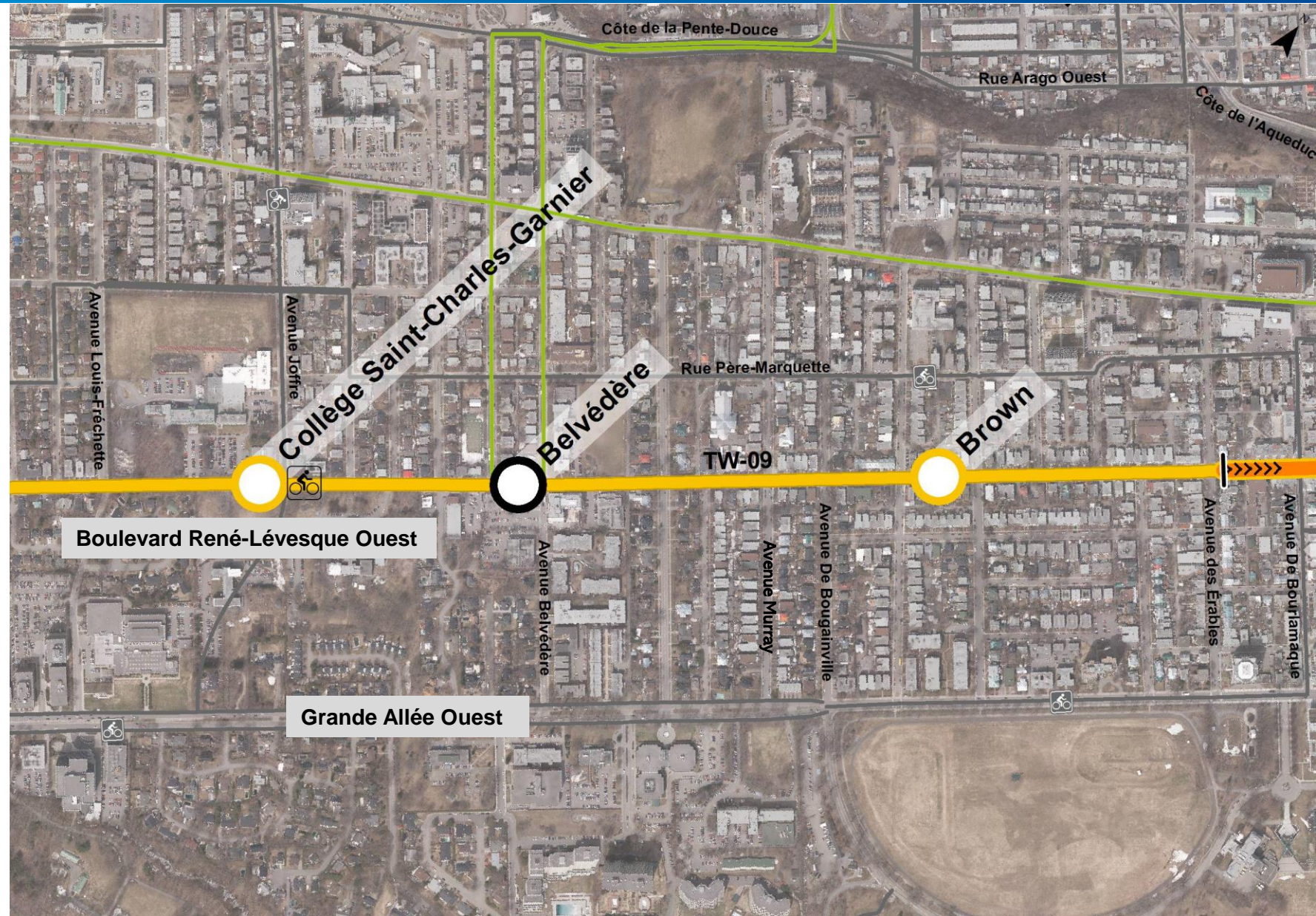




Boulevard René-Lévesque Ouest



- Station tramway
- Connexion de transport en commun
- Connexion au réseau cyclable
- Tramway
- Tramway en tunnel
- Trémie
- Métrobus
- Réseau cyclable





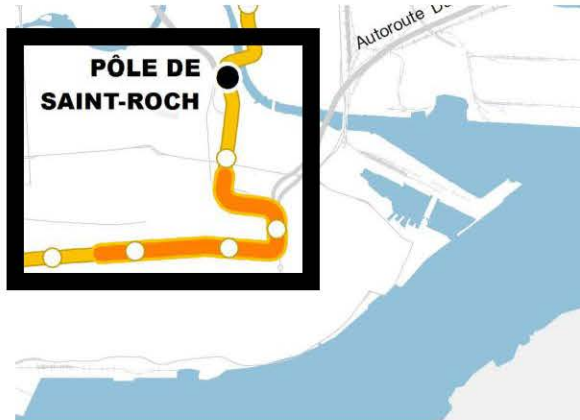
Boulevard René-Lévesque Ouest / Avenue Murray



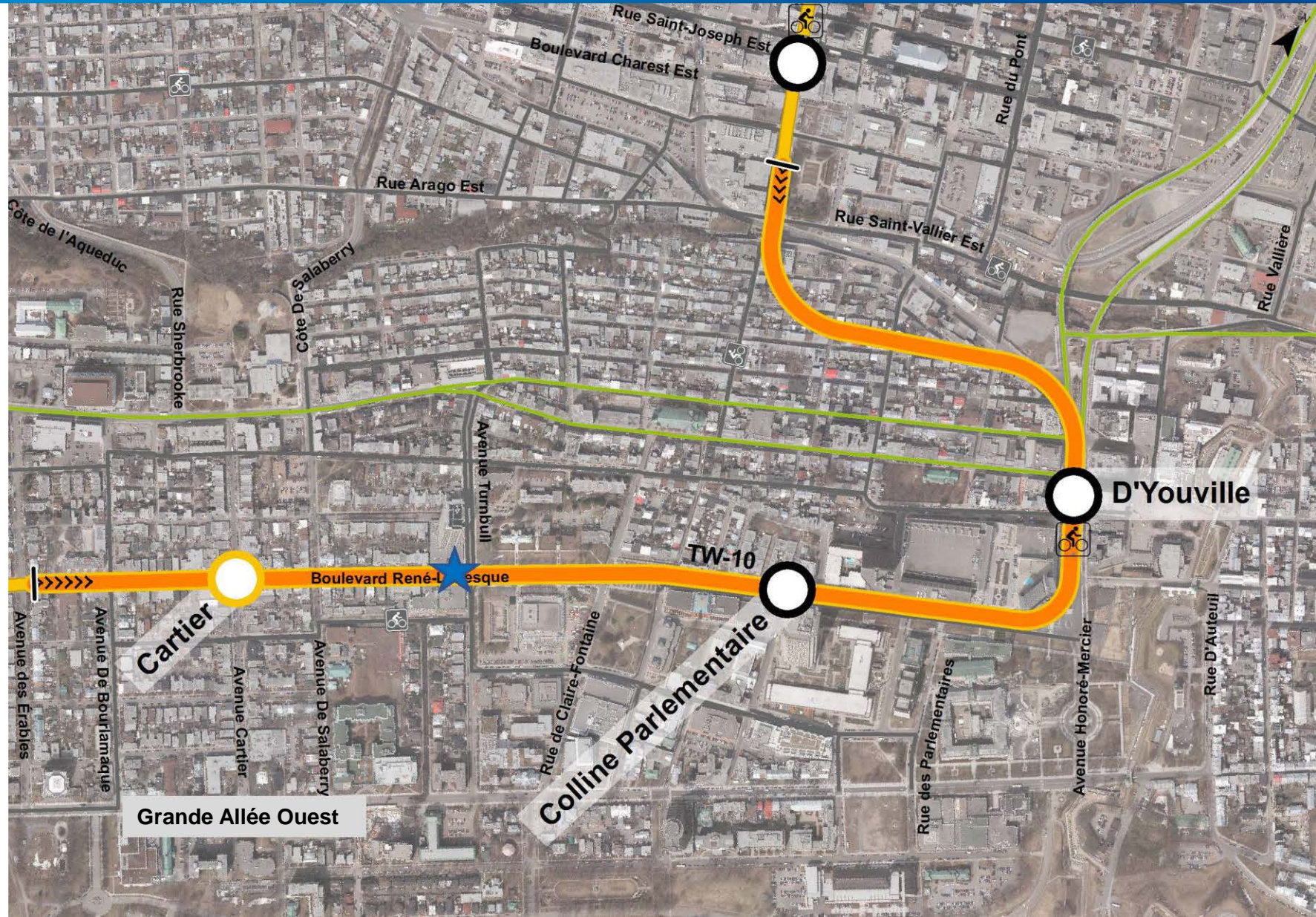



3 / Secteur Centre-ville

Tunnel et trémies



-  Station tramway
-  Connexion de transport en commun
-  Connexion au réseau cyclable
-  Tramway
-  Tramway en tunnel
-  Trémie
-  Métrobus
-  Réseau cyclable



 Note : Un scénario de tunnel court, dont la trémie serait située près de l'avenue Turnbull plutôt que de l'avenue des Érables, est à l'étude.



Trémie René-Lévesque







Station Cartier





Station Colline Parlementaire





Station D'Youville



Station D'Youville





Côte d'Abraham

Rue du Parvis

Jardin Jean-Paul-L'Allier

Rue Sainte-Hélène

INRS

Boulevard Charest

Trémie de la Couronne



Rue de la Couronne

ENAP

TELUQ

Jardin Jean-Paul-L'Allier



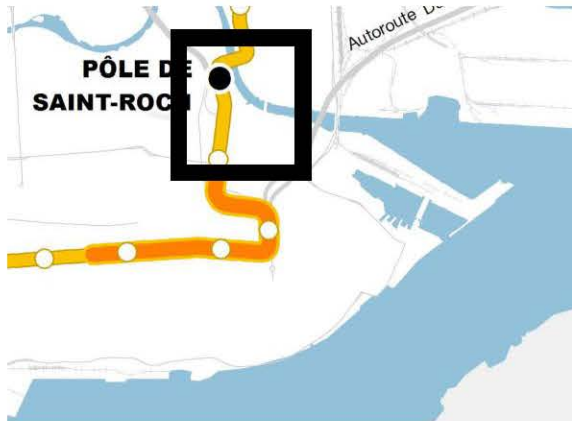
Jardin Jean-Paul-L'Allier

Rue Sainte-Hélène

Rue de la Couronne



Pôle d'échanges de Saint-Roch



-  Pôle d'échanges
-  Station tramway
-  Connexion de transport en commun
-  Connexion au réseau cyclable
-  Tramway
-  Tramway en tunnel
-  Trémie
-  Métrobus
-  Réseau cyclable



Pôle d'échanges de Saint-Roch





Pôle d'échanges de Saint-Roch





Pont Drouin



An architectural rendering of a modern urban street scene. The street features tram tracks in the center, with a tram moving towards the viewer. Several cars are driving on the road. Pedestrians are walking on the sidewalks, which are lined with trees. In the background, there are buildings and hills under a blue sky. The entire scene is overlaid with a semi-transparent blue filter.

4 / Secteur Limoilou - Charlesbourg



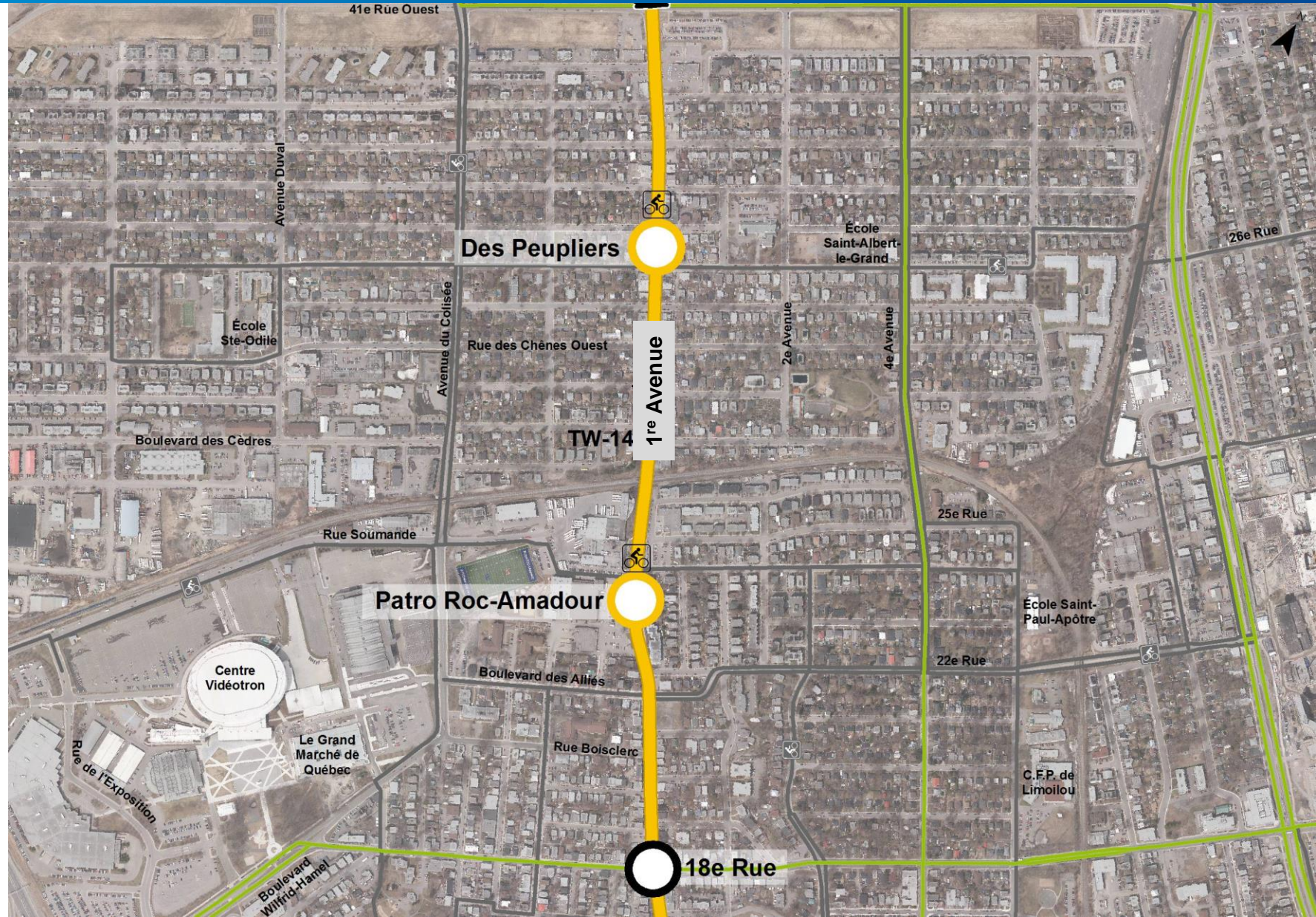
Vieux-Limoilou – Ruelles



1^{re} Avenue et 13^e Rue



1^{re} Avenue / Lairet



-  Station tramway
-  Connexion de transport en commun
-  Connexion au réseau cyclable
-  Tramway
-  Métrobus
-  Réseau cyclable

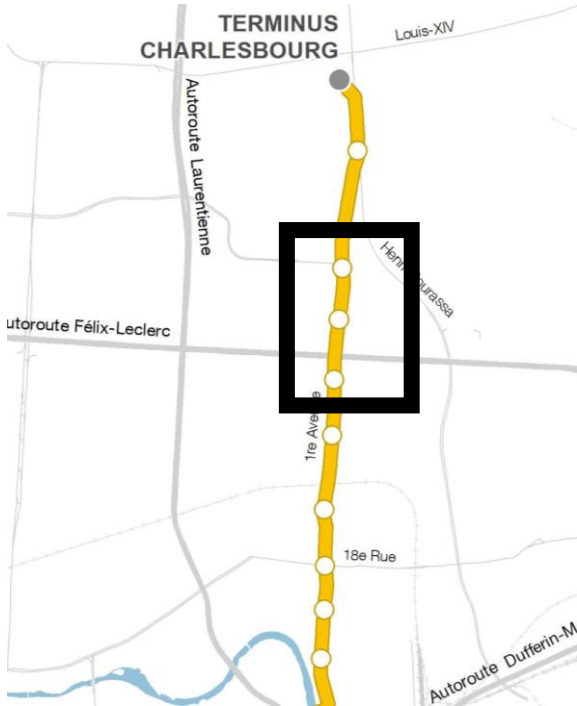


1^{re} Avenue / Rue des Frênes





1^{re} Avenue / Saint-Rodrigue



-  Station tramway
-  Connexion de transport en commun
-  Connexion au réseau cyclable
-  Tramway
-  Métrobus
-  Réseau cyclable



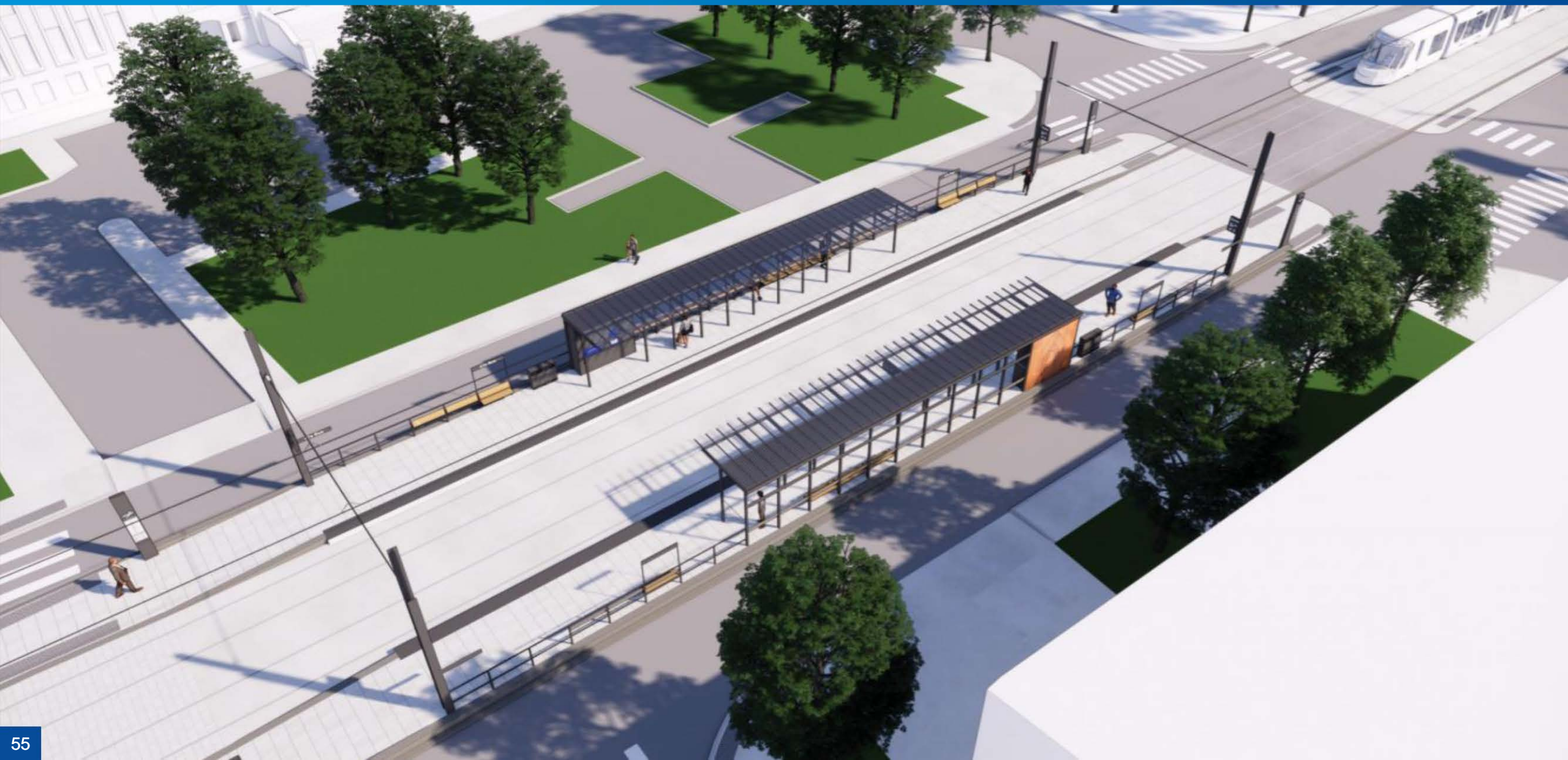


Station 47^e Rue





Station 47^e Rue





Station 47^e Rue



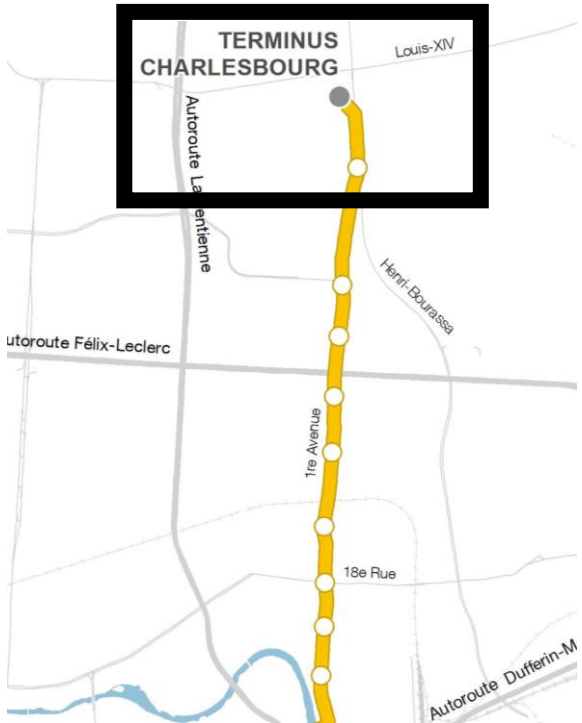


Station 47^e Rue

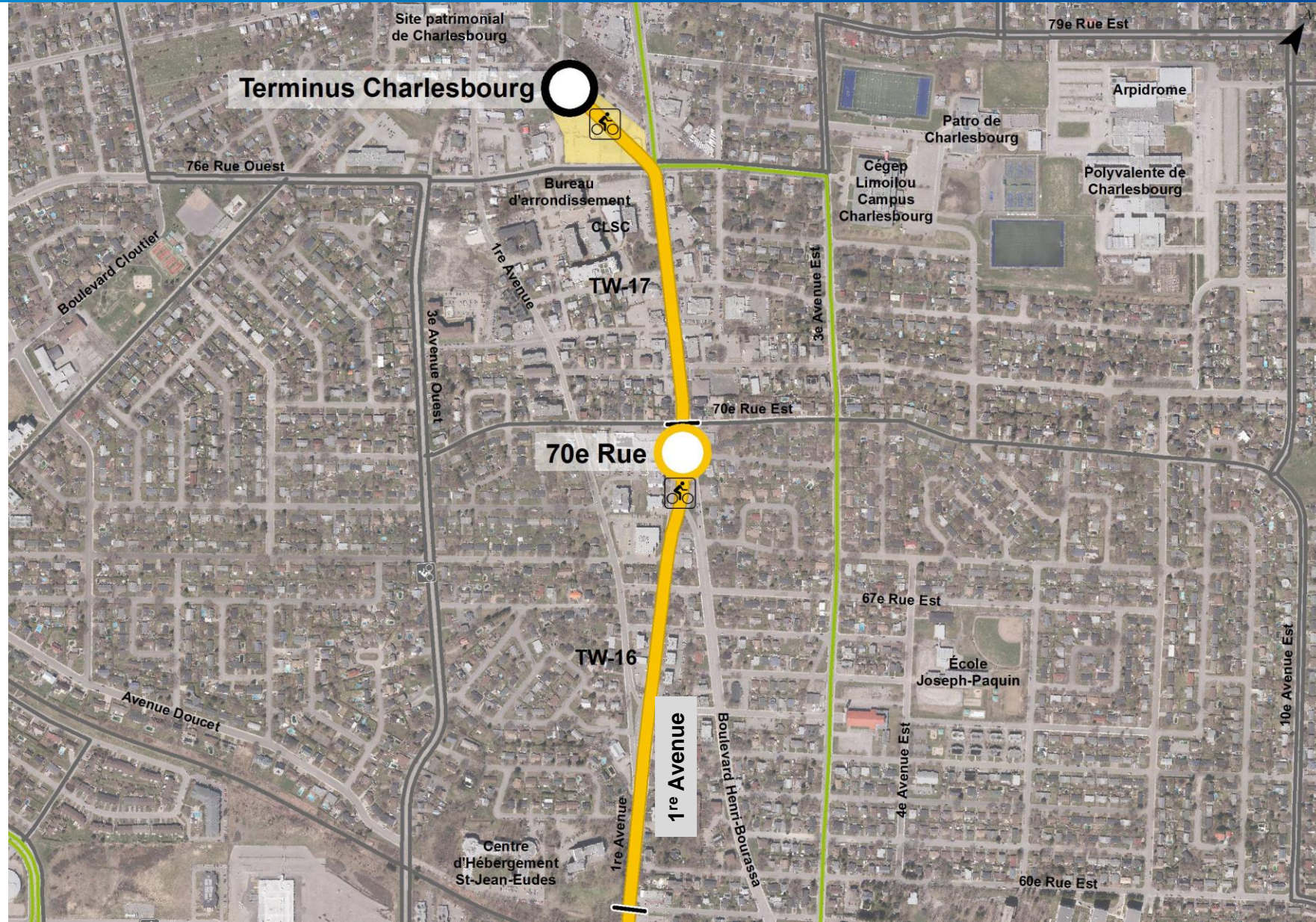




70^e Rue et terminus Charlesbourg

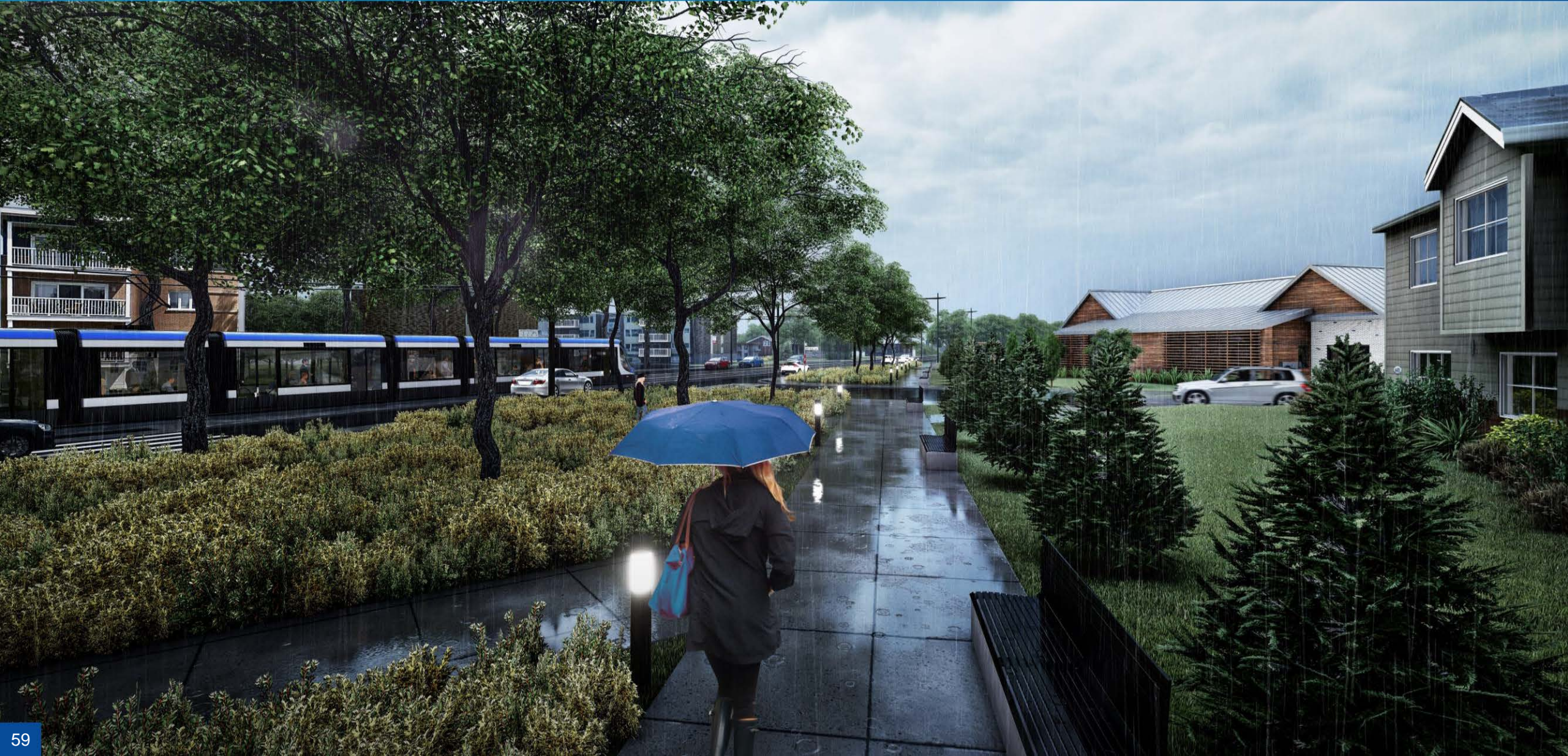


-  Station tramway
-  Connexion de transport en commun
-  Connexion au réseau cyclable
-  Tramway
-  Métrobus
-  Réseau cyclable





1^{re} Avenue / Avenue Isaac-Bédard





Boulevard Henri-Bourassa





Terminus Charlesbourg





Terminus Charlesbourg



Terminus Charlesbourg





RÉSEAU STRUCTURANT DE TRANSPORT EN COMMUN
EN ROUTE VERS LA MODERNITÉ

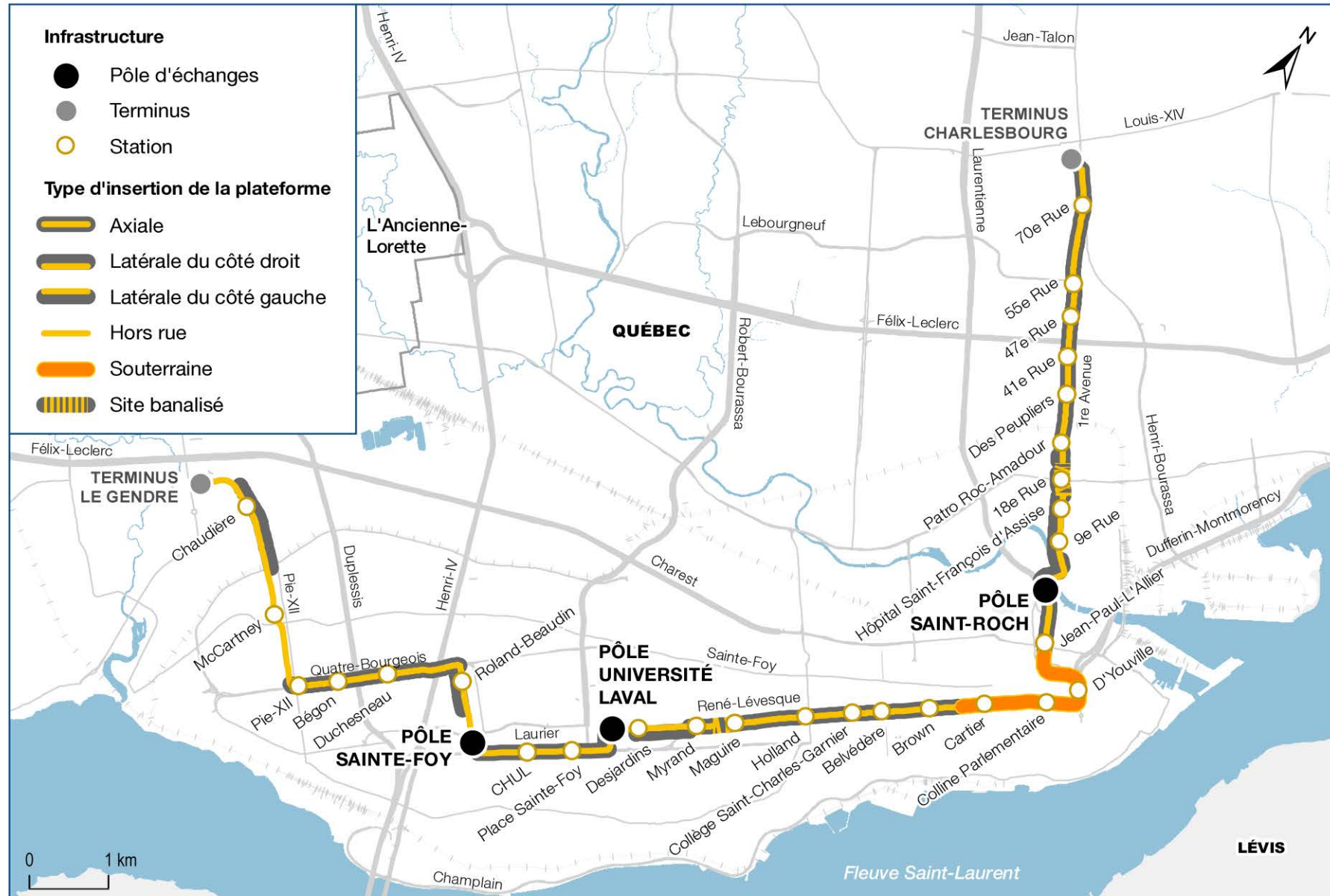


An architectural rendering of a city street featuring a tramway. The tram is positioned in the center of the frame, moving towards the viewer. The street is lined with trees and modern buildings in the background. The scene is overlaid with a semi-transparent blue filter. The text 'Annexe – Insertion du tramway' is centered in the image.

Annexe – Insertion du tramway

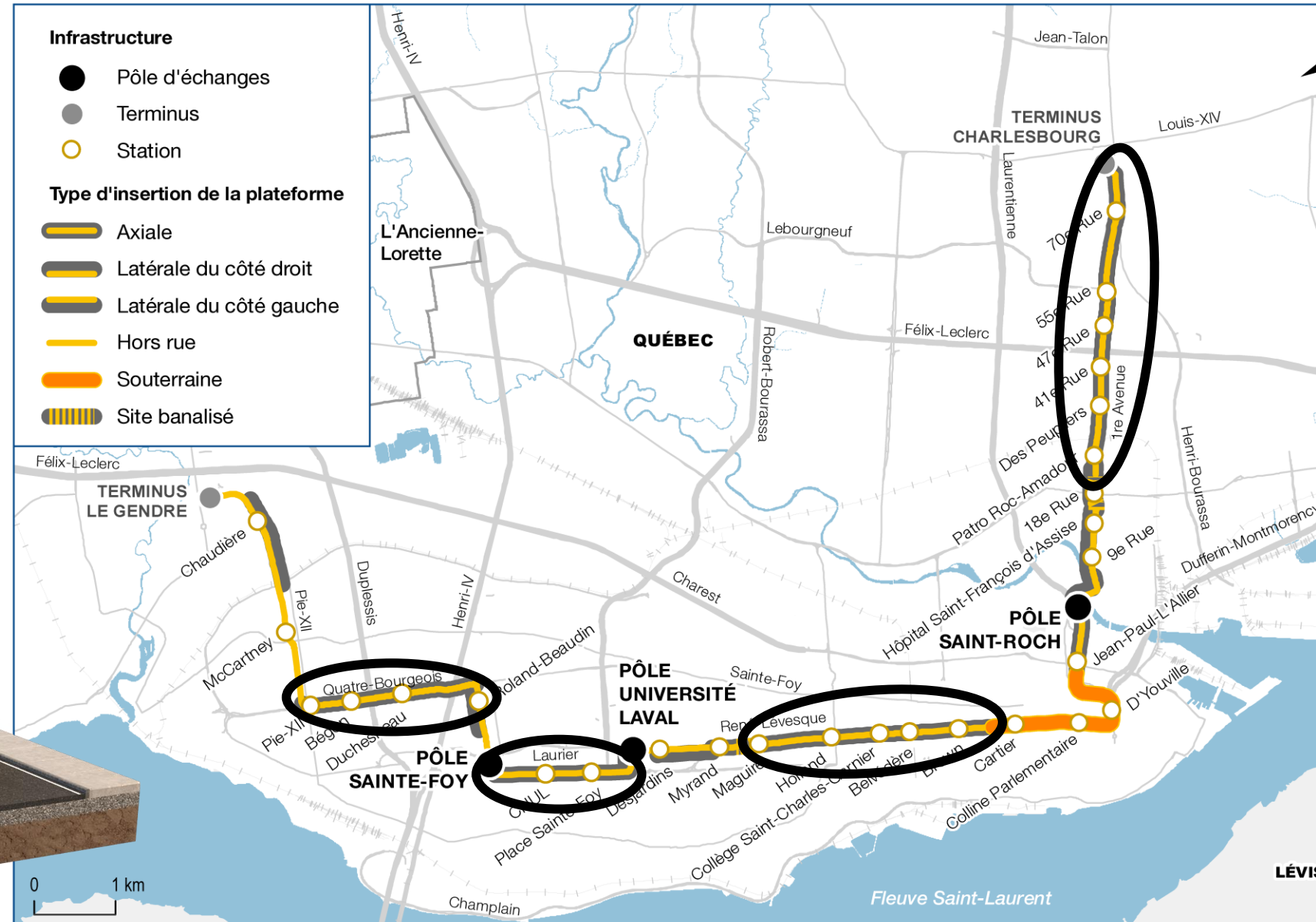
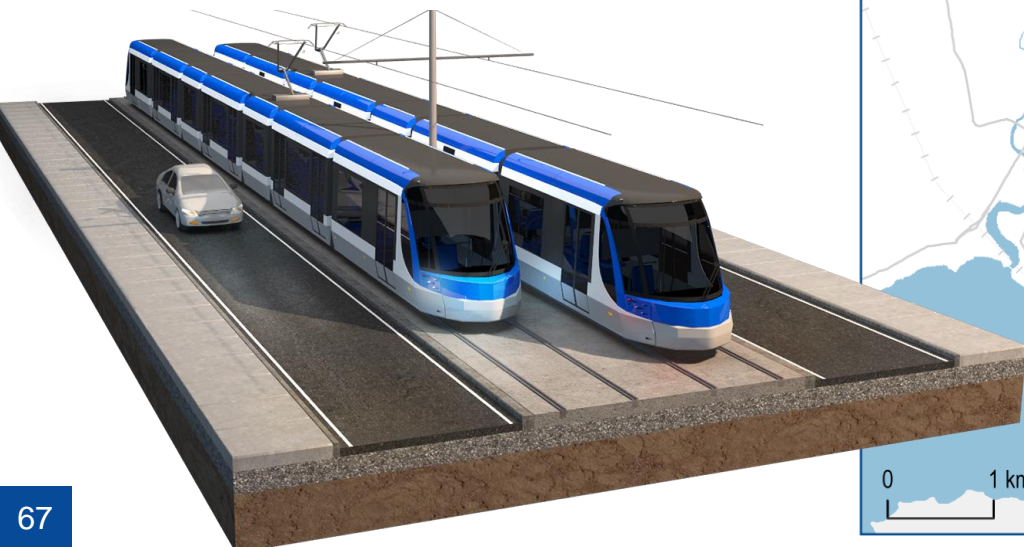


Plan du tracé du tramway



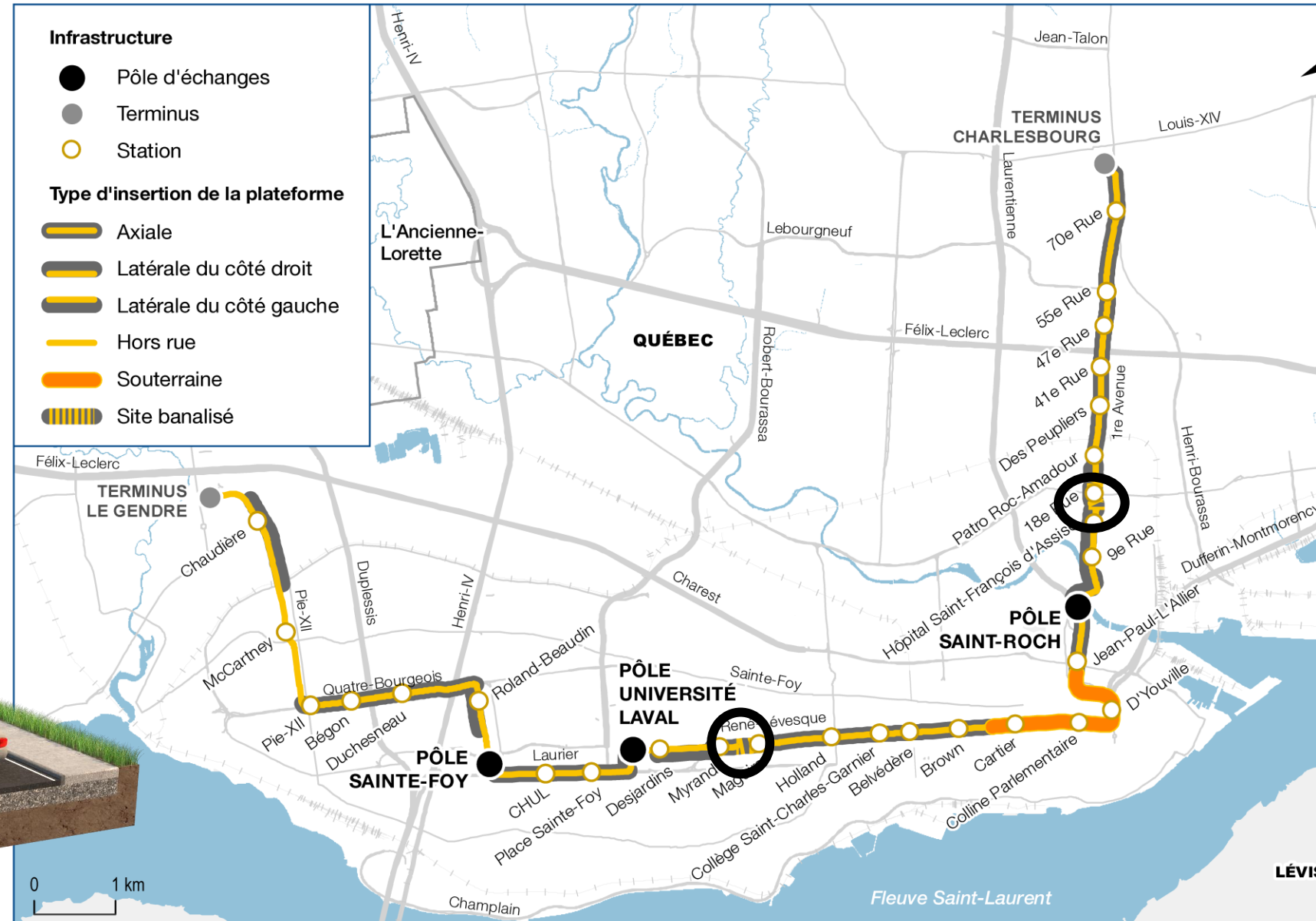
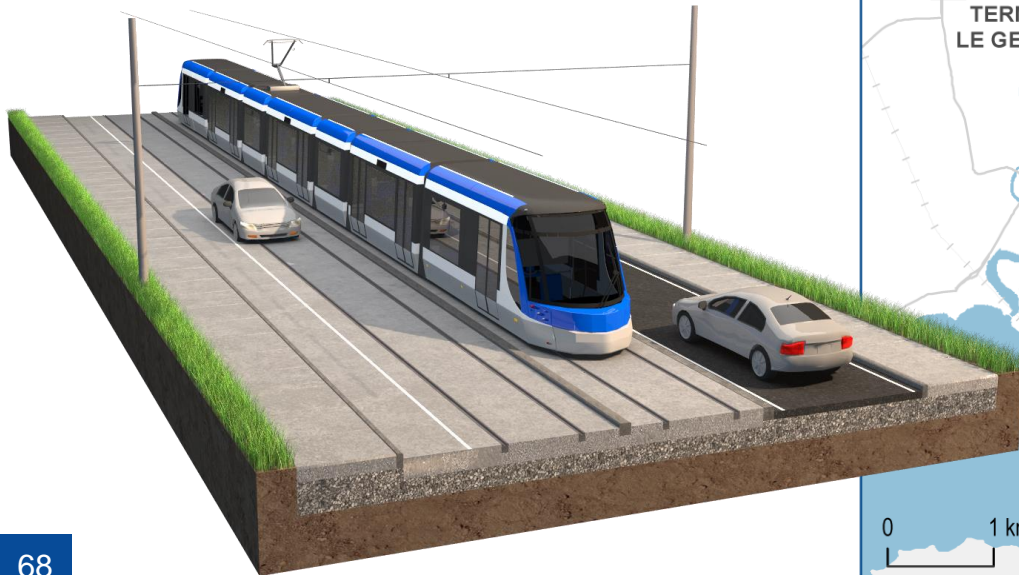
Insertion axiale

- Tramway au centre de la chaussée
- Circulation automobile de part et d'autre de la plateforme



Insertion en site banalisé

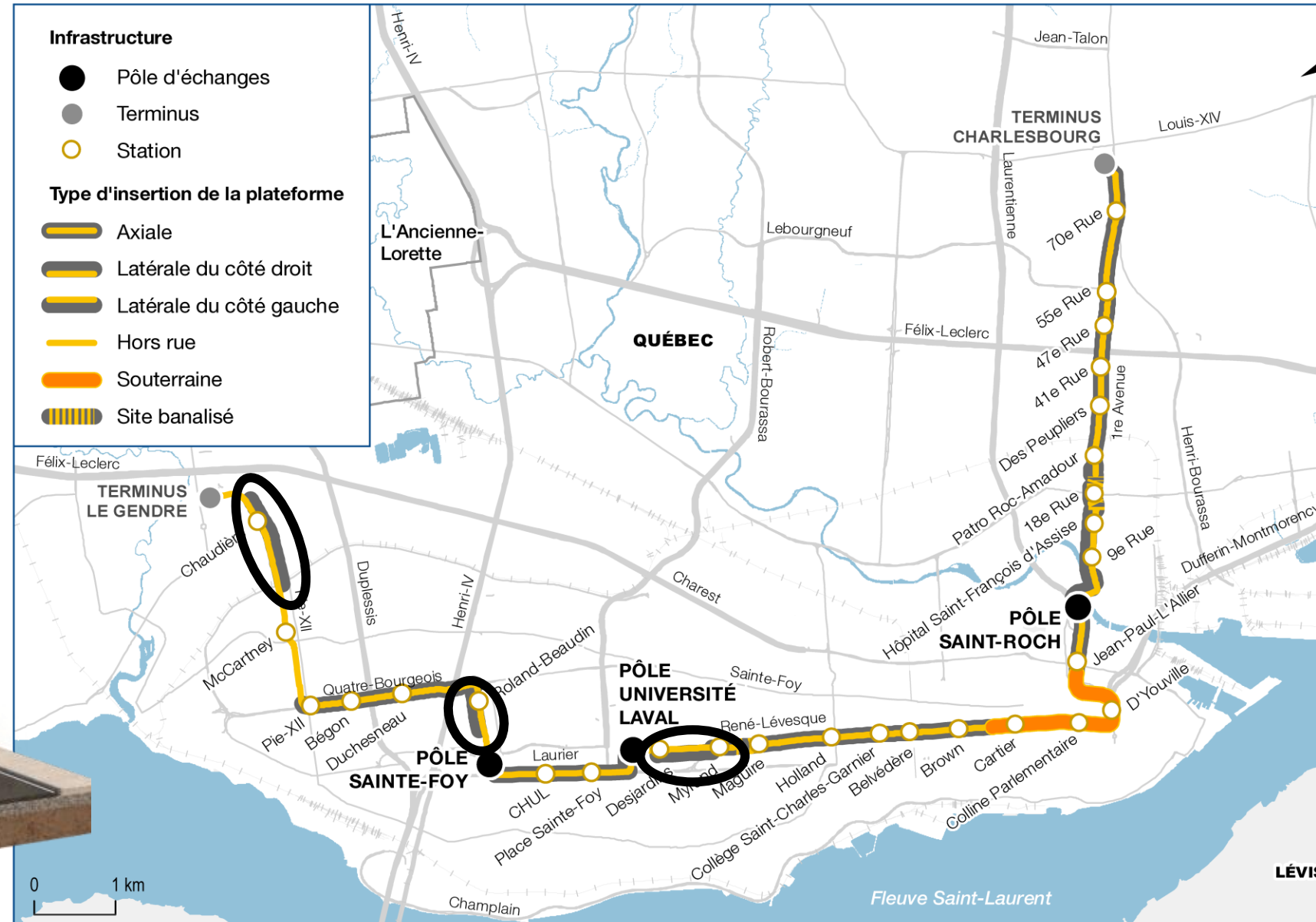
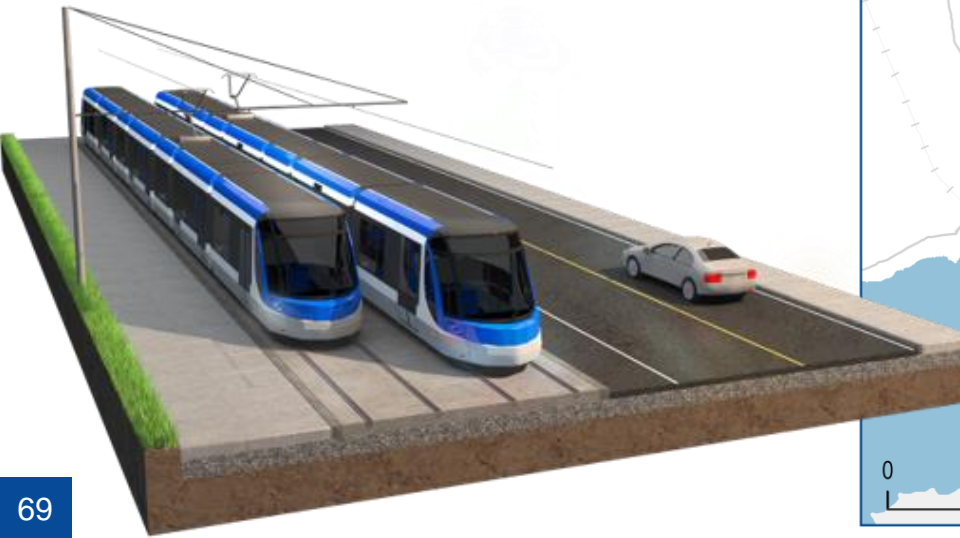
- Tramway au centre de la chaussée
- Circulation automobile sur la plateforme (courte distance)





Insertion latérale – Deux voies de circulation

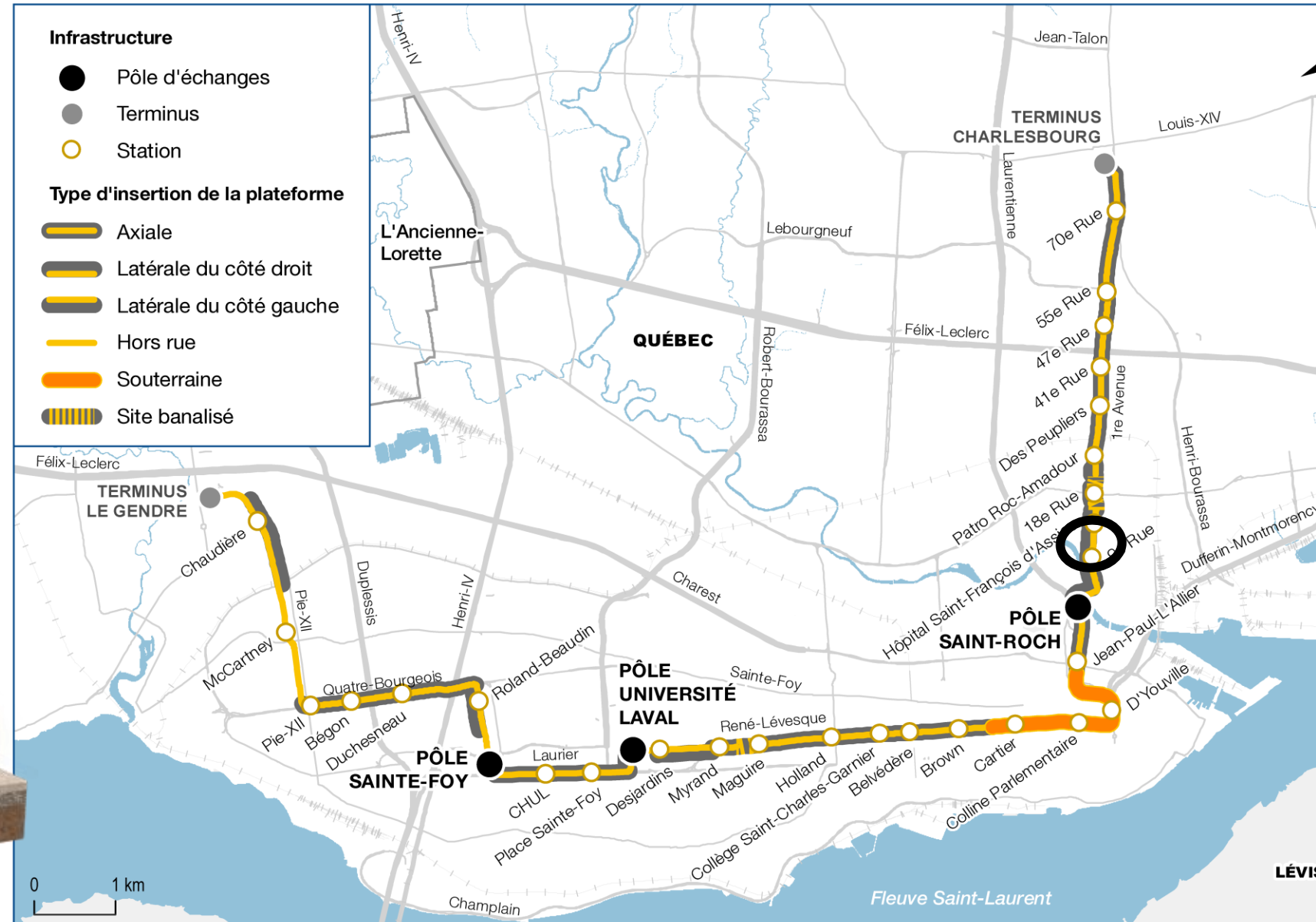
- Tramway sur le côté de la chaussée
- Circulation automobile à double-sens :
 - Montée Mendel
 - Roland-Beaudin
 - Campus de l'Université Laval





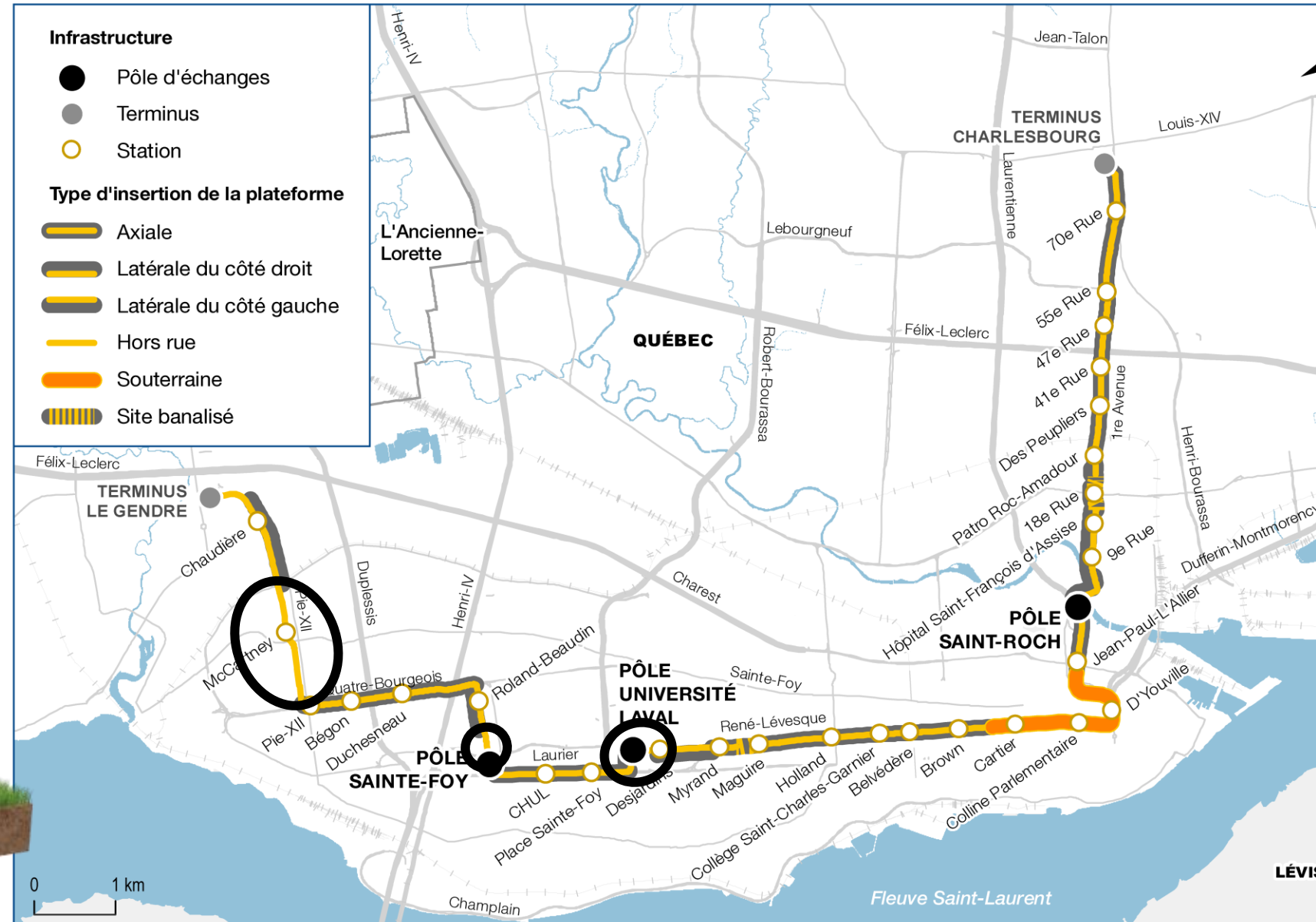
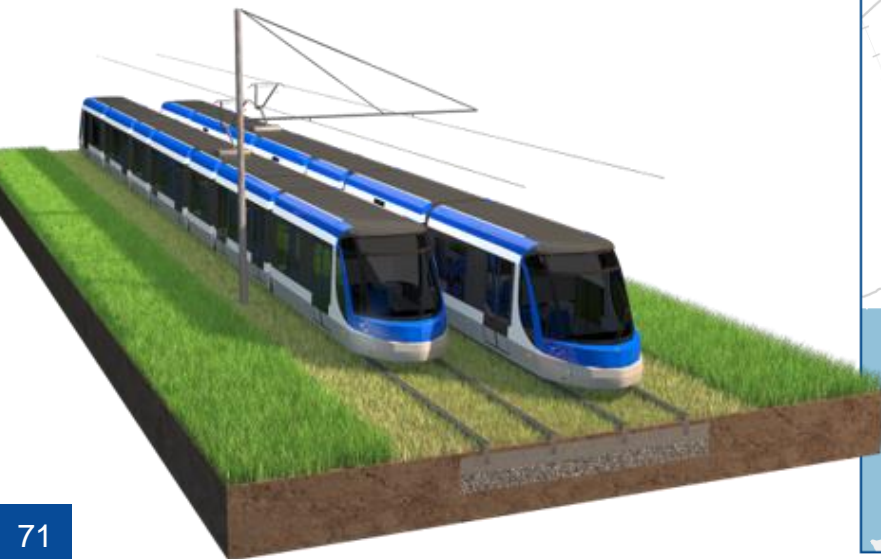
Insertion latérale – Une voie de circulation

- Tramway sur le côté de la chaussée
- Circulation automobile à sens unique :
 - 1^{re} Avenue, de la 4^e Rue au boulevard des Alliés



Insertion hors rue

- Tramway sur une chaussée interdite à la circulation automobile :
 - Emprise des lignes électriques près de Pie-XII
 - Terrains parallèles à la route de l'Église
 - Campus de l'Université Laval



Insertion en tunnel

- Tramway en portion souterraine depuis l'Avenue des Érables jusqu'au Jardin Jean-Paul-L'Allier

