



RÉSEAU STRUCTURANT DE TRANSPORT EN COMMUN

**EN ROUTE VERS LA MODERNITÉ**



**Audiences publiques sur l'environnement**  
**Visite du tracé du tramway**

[www.reseaustructurant.info](http://www.reseaustructurant.info)

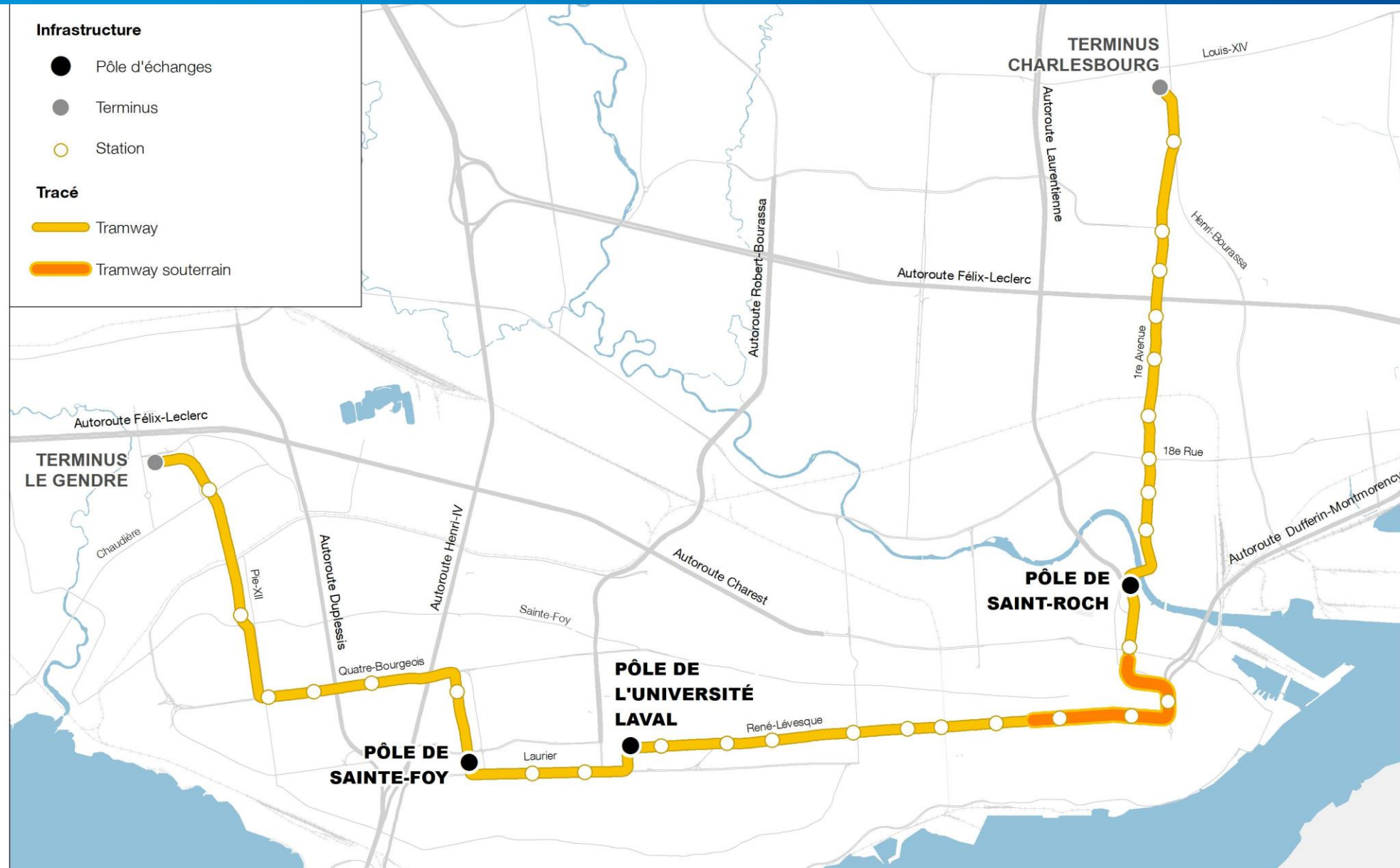
VILLE DE  
**QUÉBEC**



*l'accent*  
d'Amérique



# Vue d'ensemble du tracé du tramway



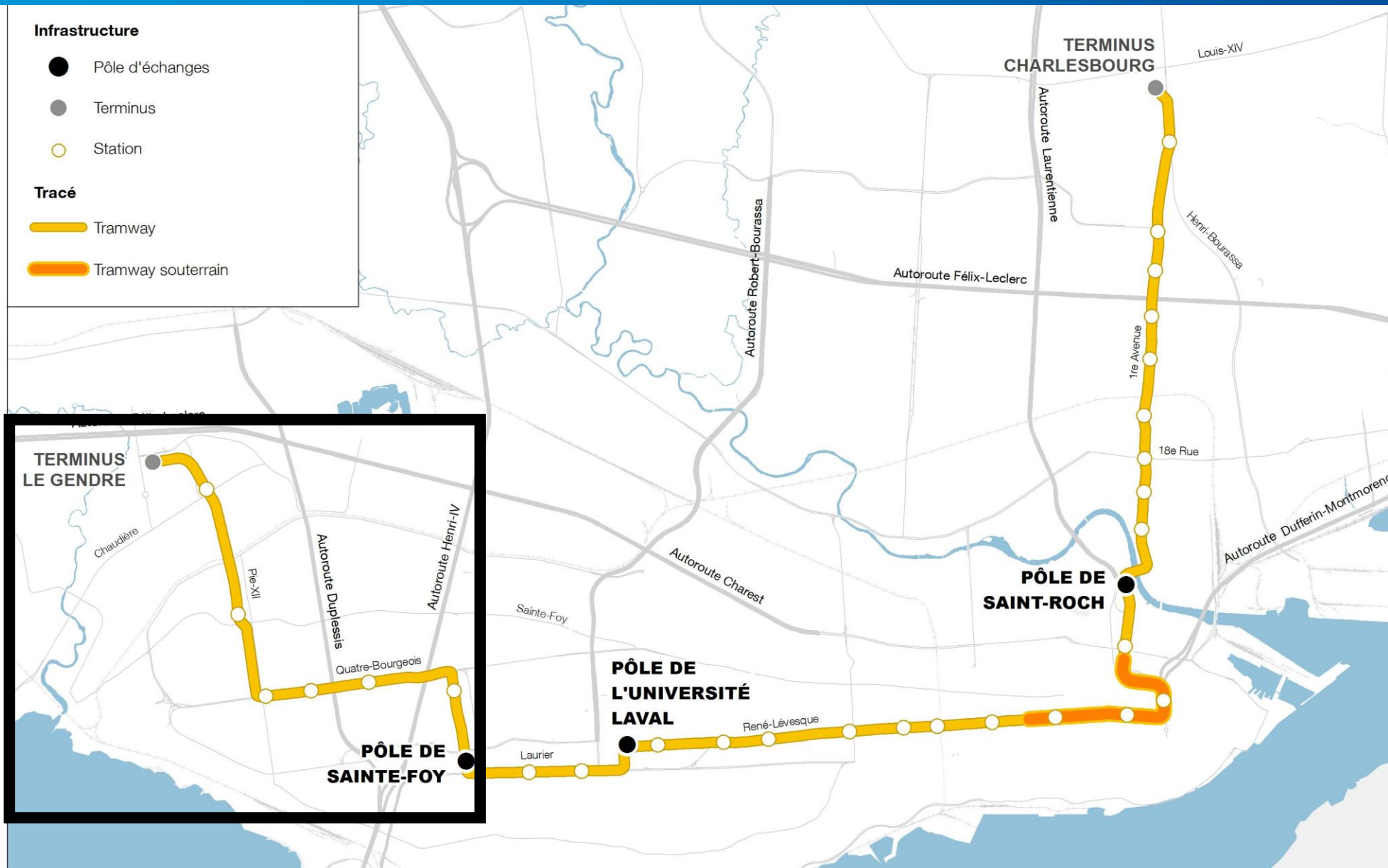


1

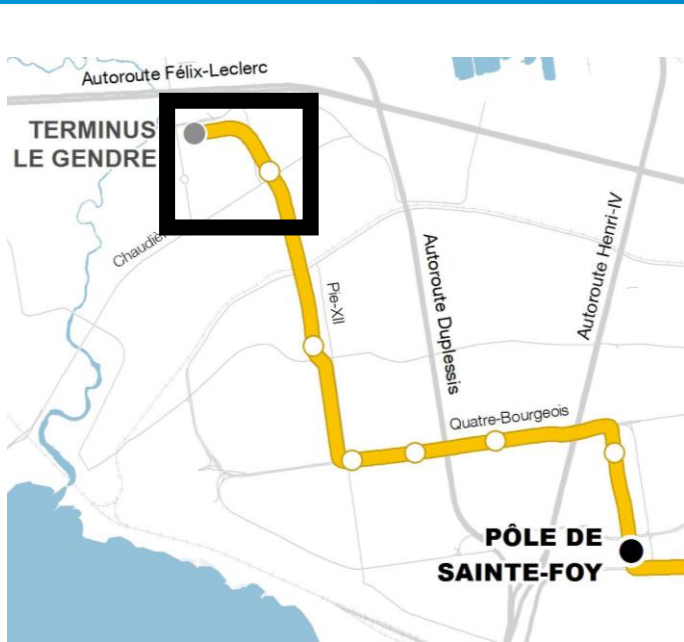
/ Secteur Sainte-Foy Ouest



# Secteur Sainte-Foy Ouest



# Terminus Le Gendre



-  Station tramway
-  Connexion de transport en commun
-  Connexion au réseau cyclable
-  Tramway
-  Réseau cyclable



# Terminus Le Gendre



# Terminus Le Gendre





# Centre d'exploitation et d'entretien

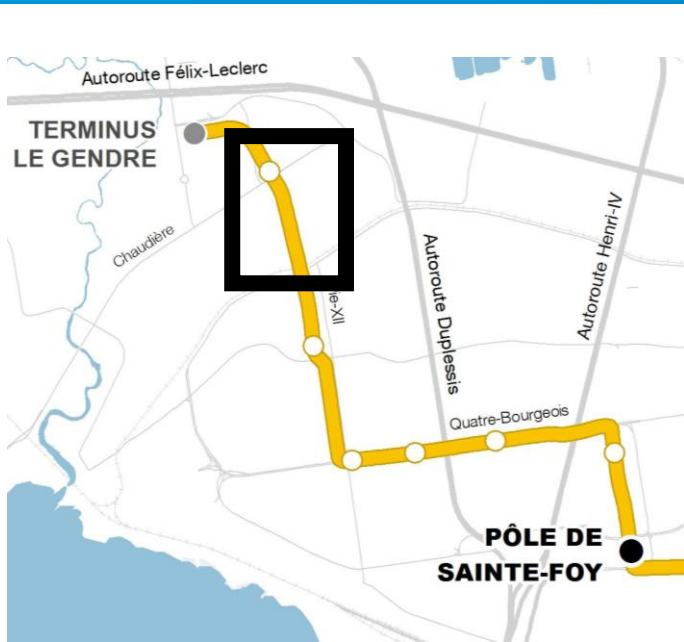
Conception en cours

Terminus Le Gendre

IKEA

Rue Mendel



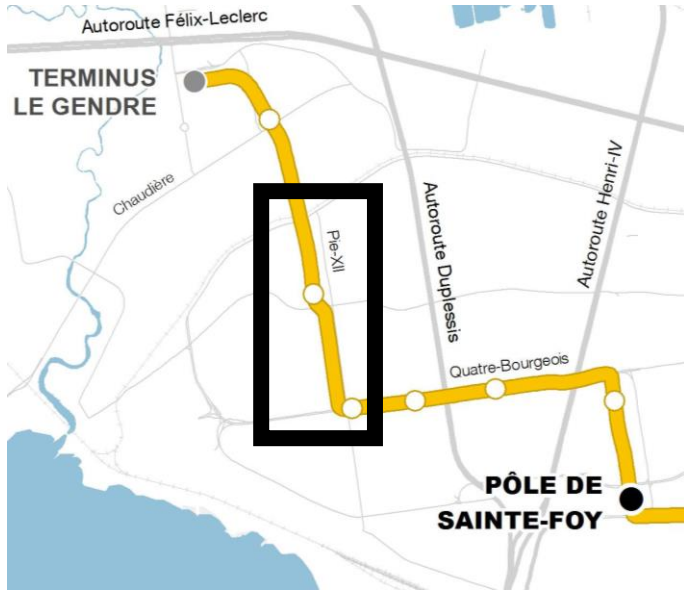


-  Station tramway
-  Connexion au réseau cyclable
-  Tramway
-  Réseau cyclable

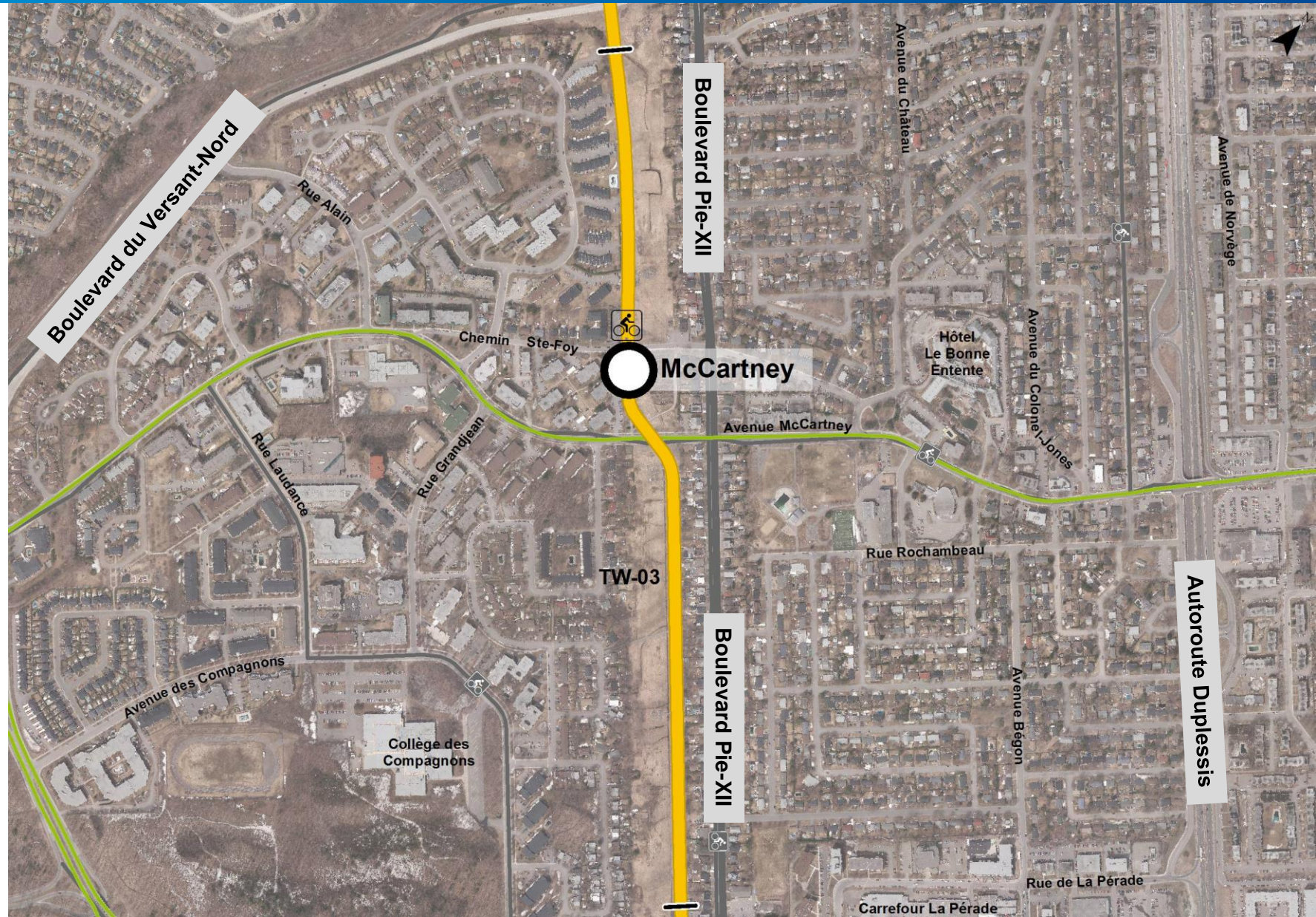




# Emprise d'Hydro-Québec / Boulevard Pie-XII

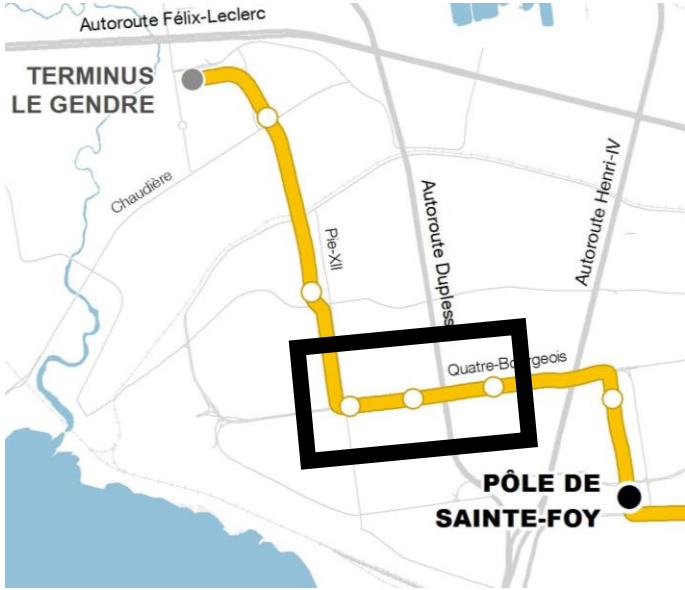


-  Station tramway
-  Connexion de transport en commun
-  Connexion au réseau cyclable
-  Tramway
-  Métrobus
-  Réseau cyclable





# Boulevard Pie-XII / Chemin des Quatre-Bourgeois

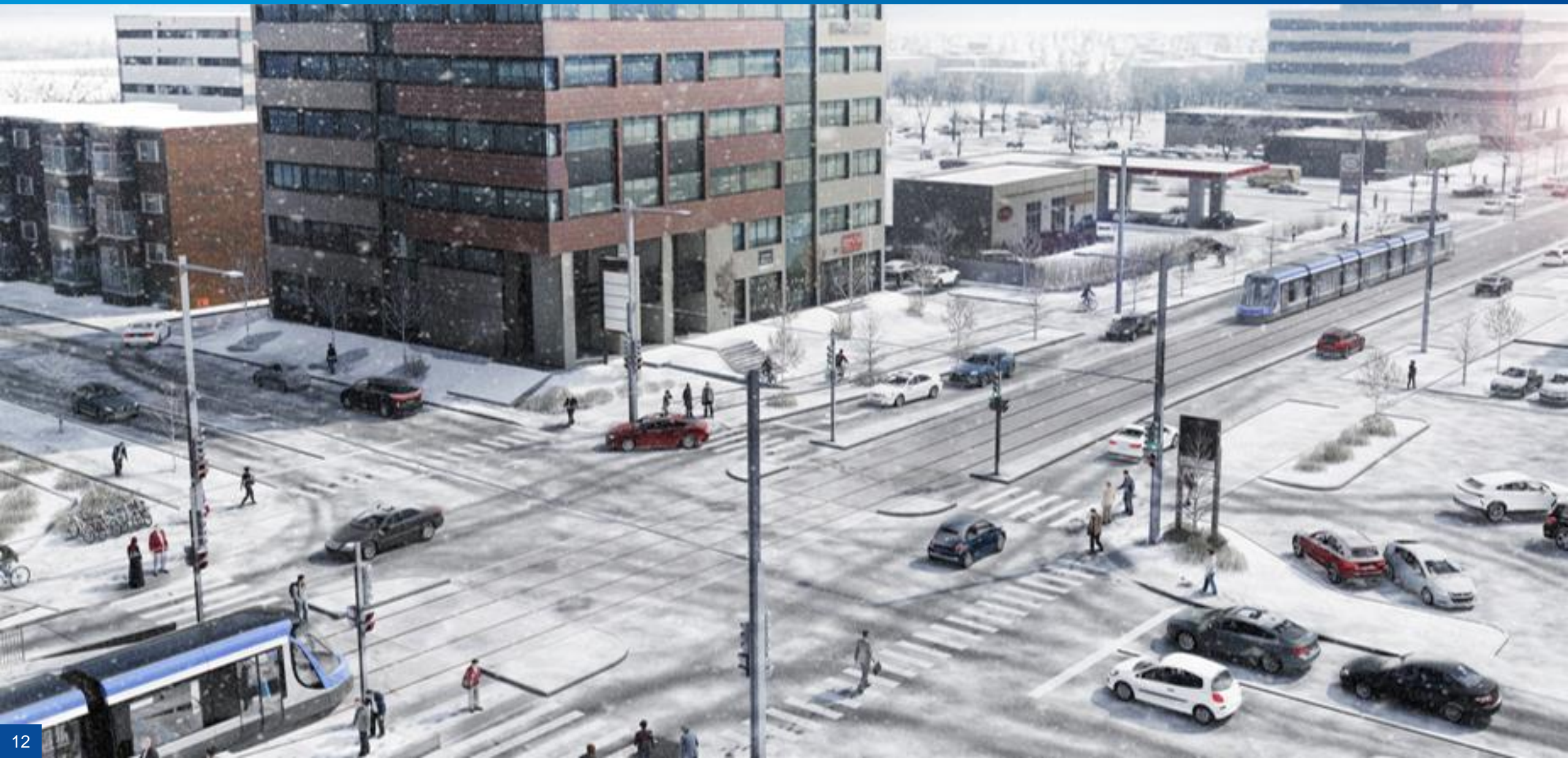


-  Station tramway
-  Connexion au réseau cyclable
-  Tramway
-  Réseau cyclable



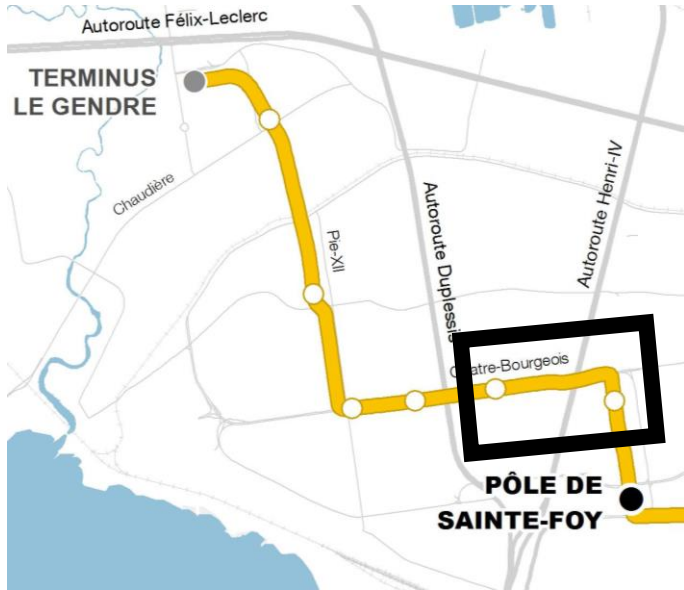


# Chemin des Quatre-Bourgeois / Avenue Duchesneau

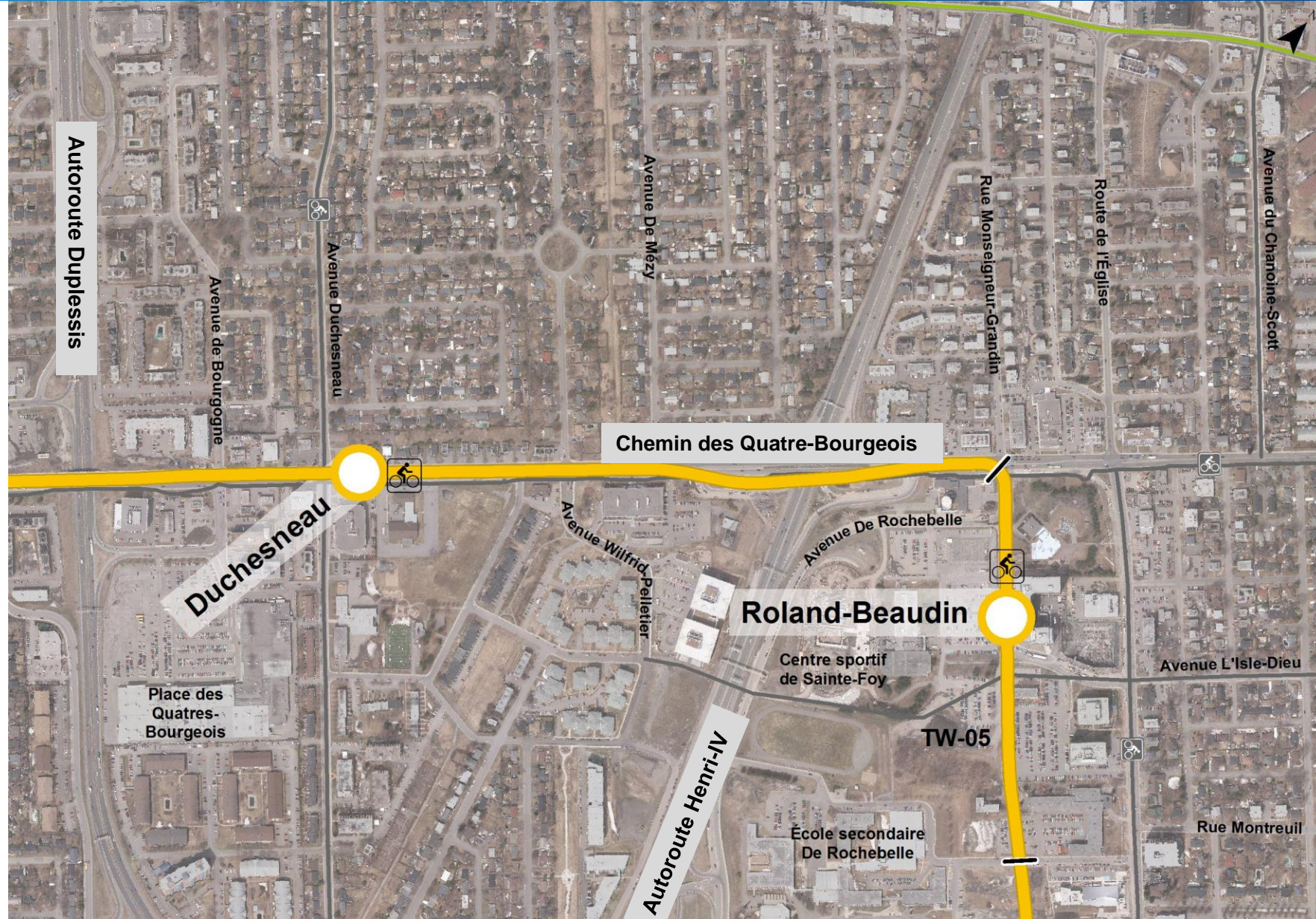




# Chemin des Quatre-Bourgeois / Avenue Roland-Beaudin

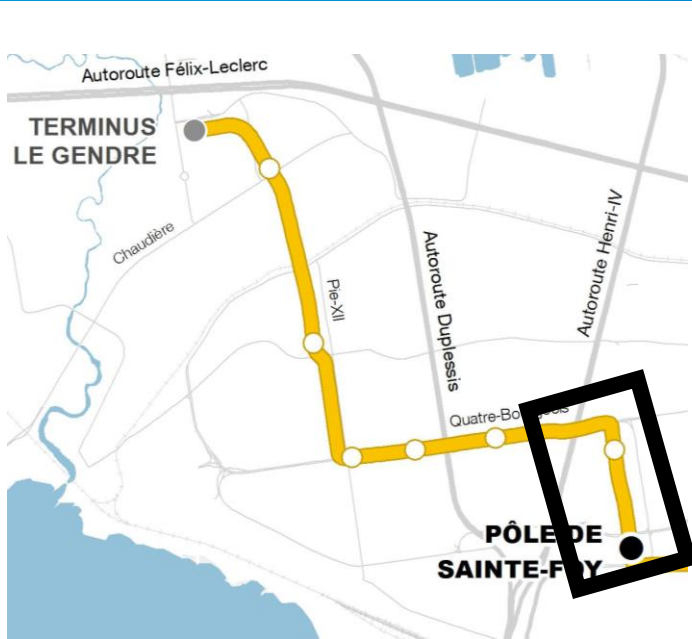


-  Station tramway
-  Connexion au réseau cyclable
-  Tramway
-  Réseau cyclable





# Pôle d'échanges de Sainte-Foy



-  Pôle d'échanges
-  Station tramway
-  Connexion au réseau cyclable
-  Tramway
-  Réseau cyclable





# Pôle d'échanges de Sainte-Foy





# Pôle d'échanges de Sainte-Foy



Boulevard Hochelaga



# Pôle d'échanges de Sainte-Foy





# Pôle d'échanges de Sainte-Foy

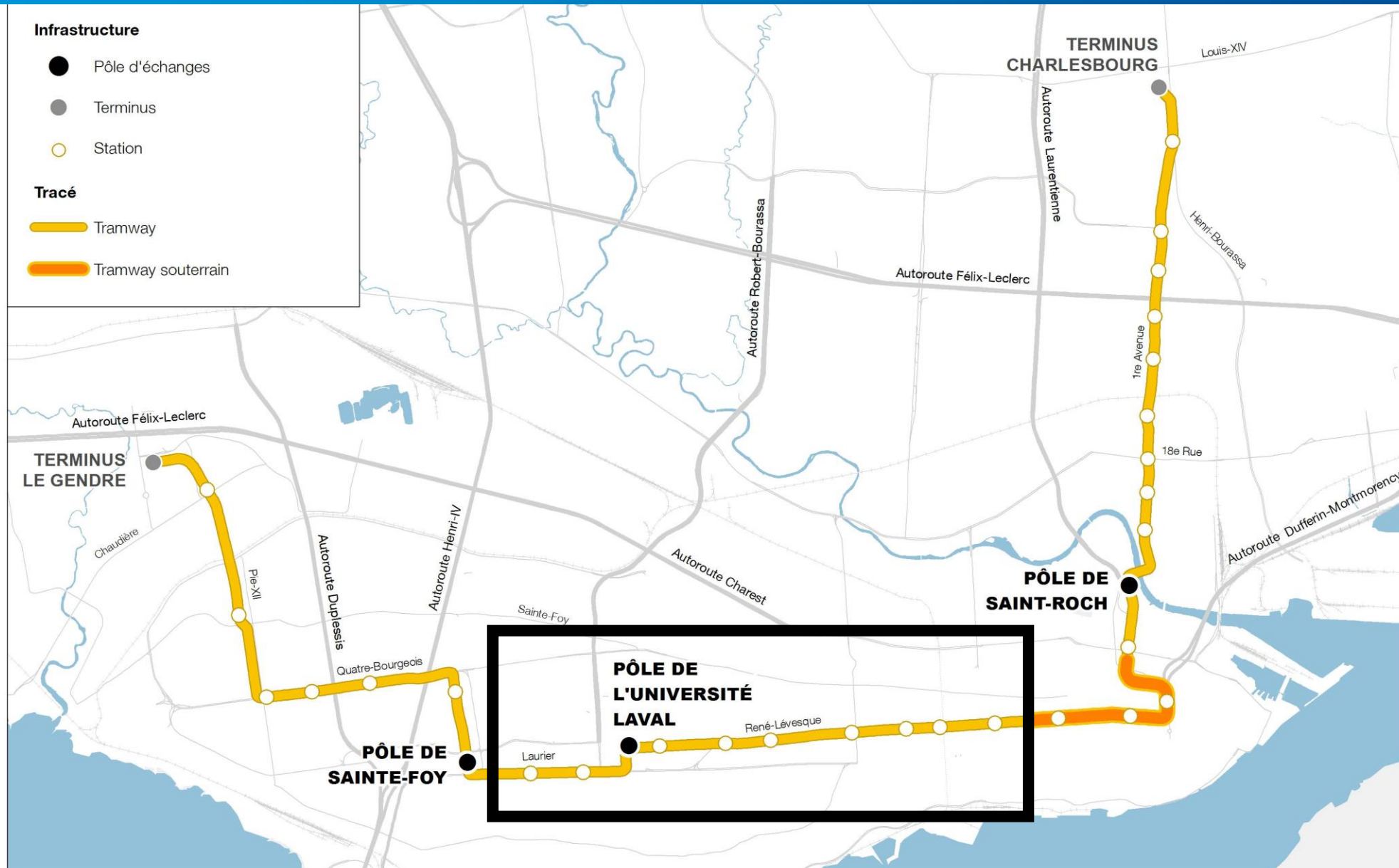




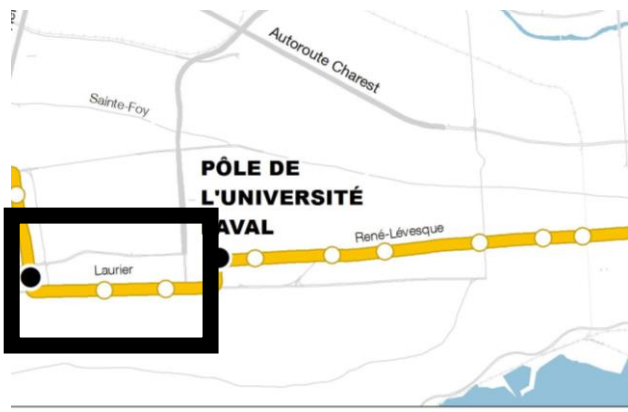
# 2 / Secteur Laurier – René-Lévesque Ouest



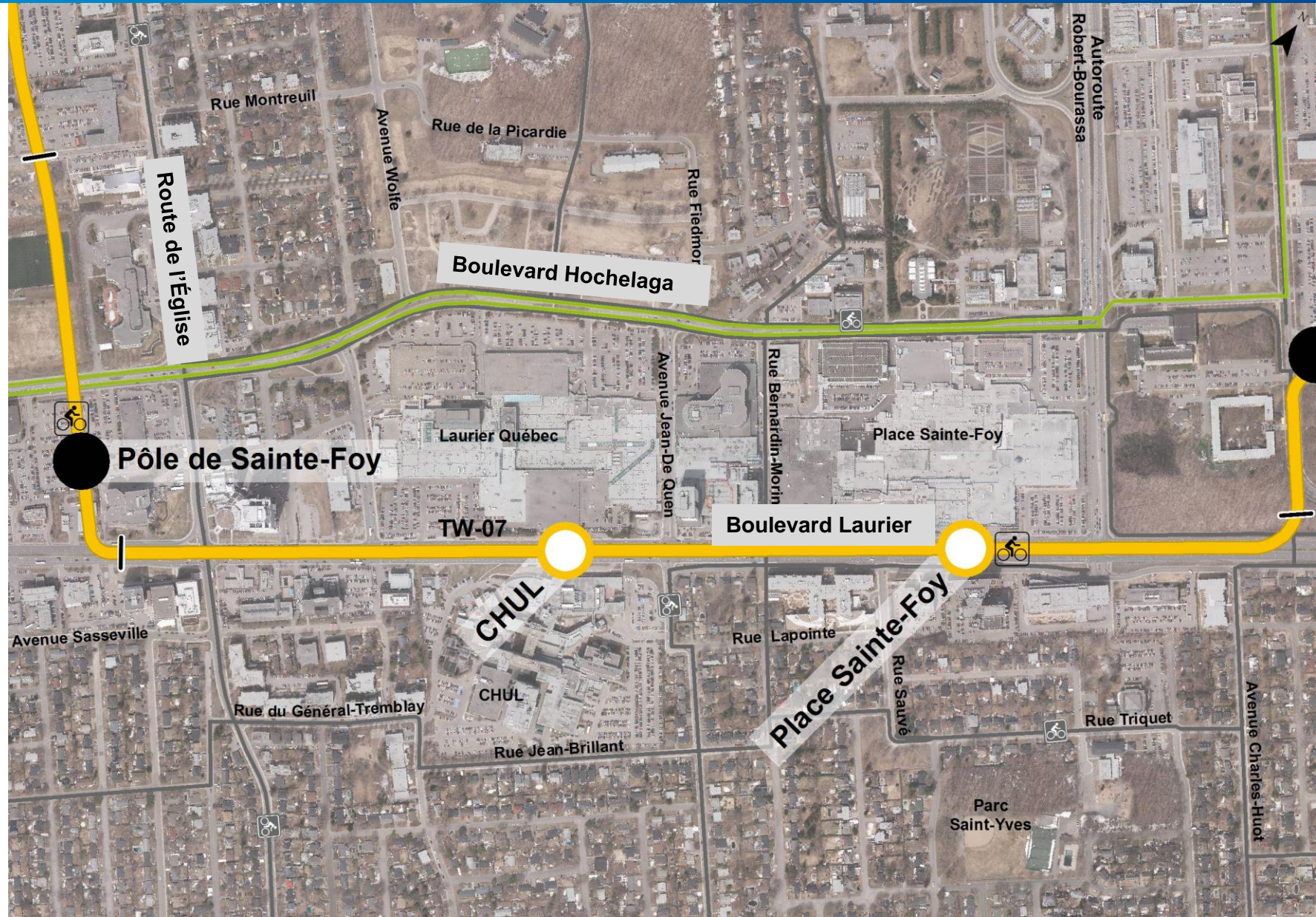
# Secteur Laurier – René-Lévesque Ouest



# Boulevard Laurier



-  Pôle d'échanges
-  Station tramway
-  Connexion au réseau cyclable
-  Tramway
-  Métrobus
-  Réseau cyclable



# Boulevard Laurier





# Station CHUL





Boulevard Laurier





# Station CHUL



RTC

Bienvenue sur l'écran d'information

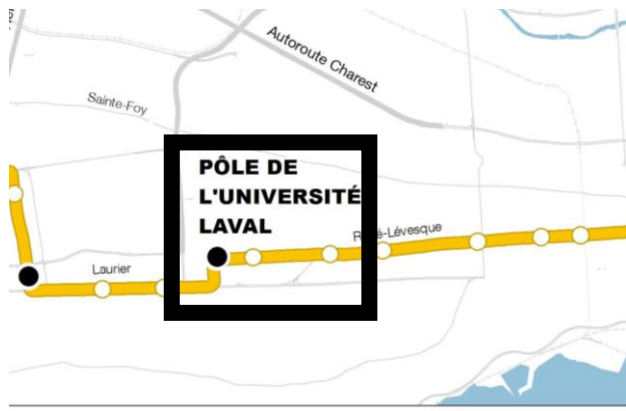
Que recherchez-vous?



- Horaires et trajets des services
- Itinéraires en bus
- Tarifs et points de vente
- Programme passagers à venir
- Informations sur la RTC

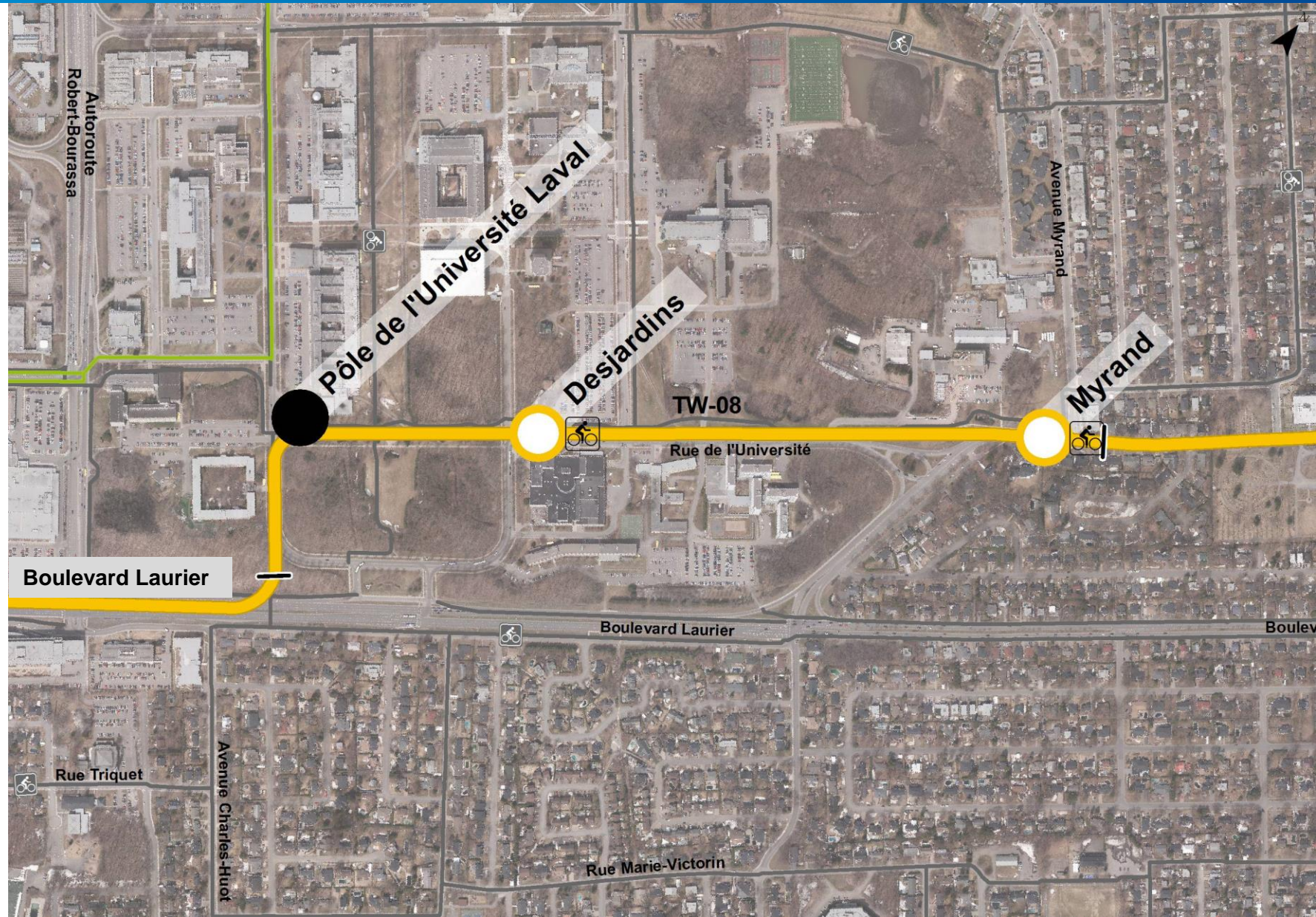




# Pôle d'échanges de l'Université Laval

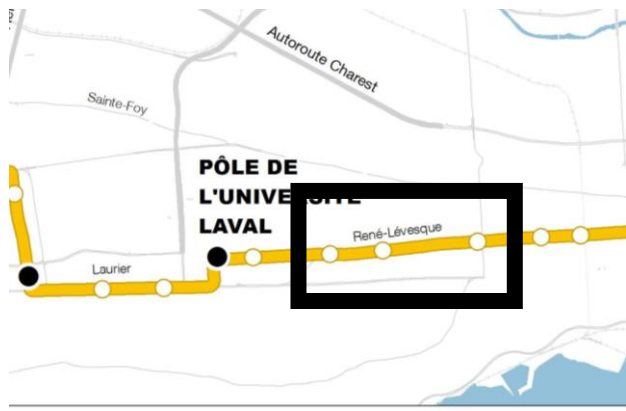


-  Pôle d'échanges
-  Station tramway
-  Connexion au réseau cyclable
-  Tramway
-  Métrobus
-  Réseau cyclable

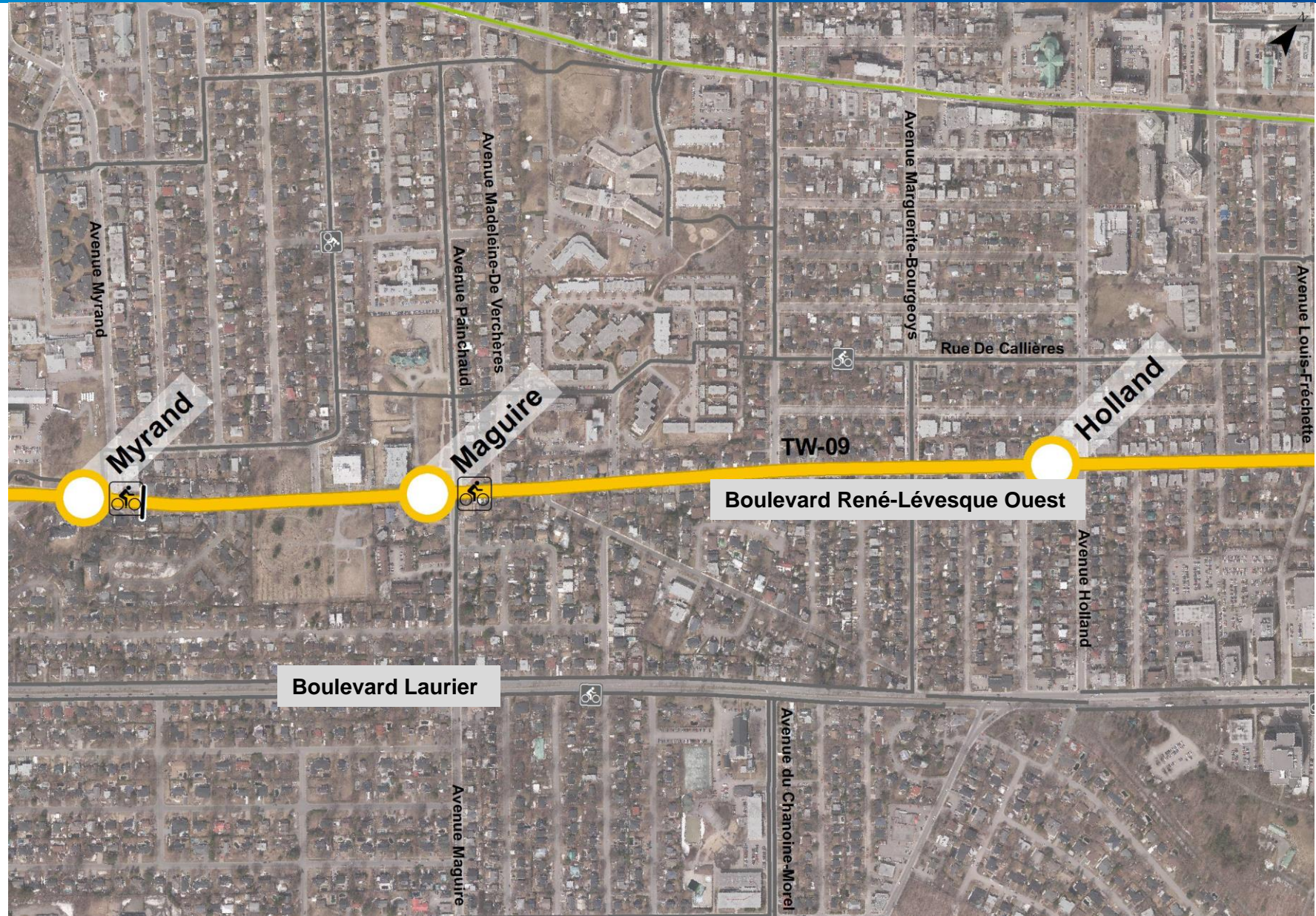




# Boulevard René-Lévesque Ouest

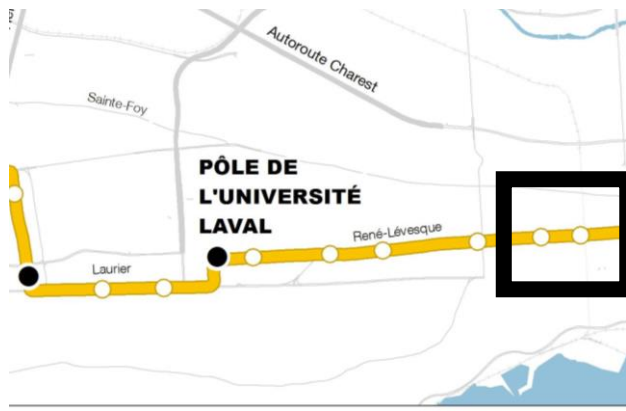


-  Station tramway
-  Connexion au réseau cyclable
-  Tramway
-  Métrobus
-  Réseau cyclable





# Boulevard René-Lévesque Ouest



-  Station tramway
-  Connexion de transport en commun
-  Connexion au réseau cyclable
-  Tramway
-  Tramway en tunnel
-  Trémie
-  Métrobus
-  Réseau cyclable





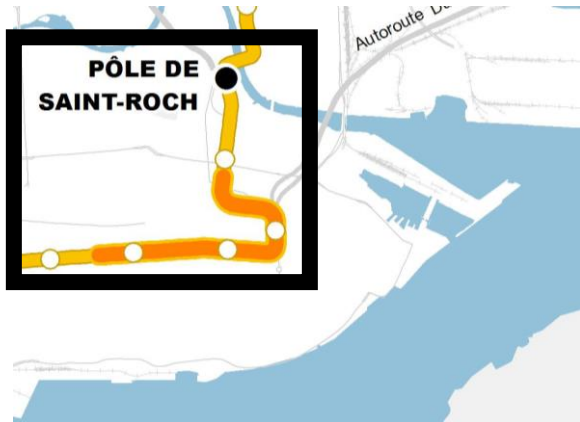
# Boulevard René-Lévesque Ouest / Avenue Murray



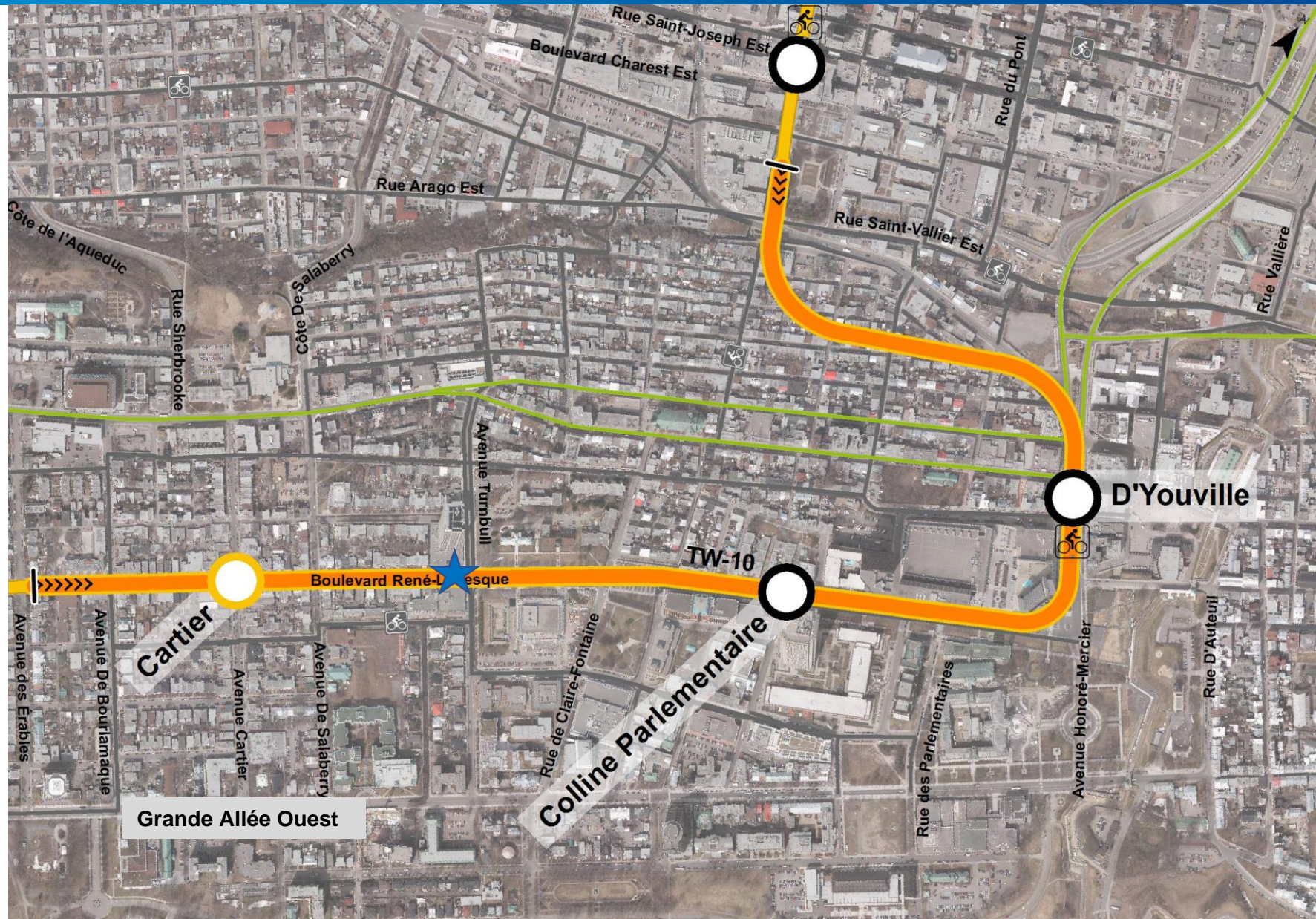



# 3 / Secteur Centre-ville

# Tunnel et trémies



-  Station tramway
-  Connexion de transport en commun
-  Connexion au réseau cyclable
-  Tramway
-  Tramway en tunnel
-  Trémie
-  Métrobus
-  Réseau cyclable



 Note : Un scénario de tunnel court, dont la trémie serait située près de l'avenue Turnbull plutôt que de l'avenue des Érables, est à l'étude.



# Trémie René-Lévesque



Image conceptuelle



Image conceptuelle





# Station Colline Parlementaire

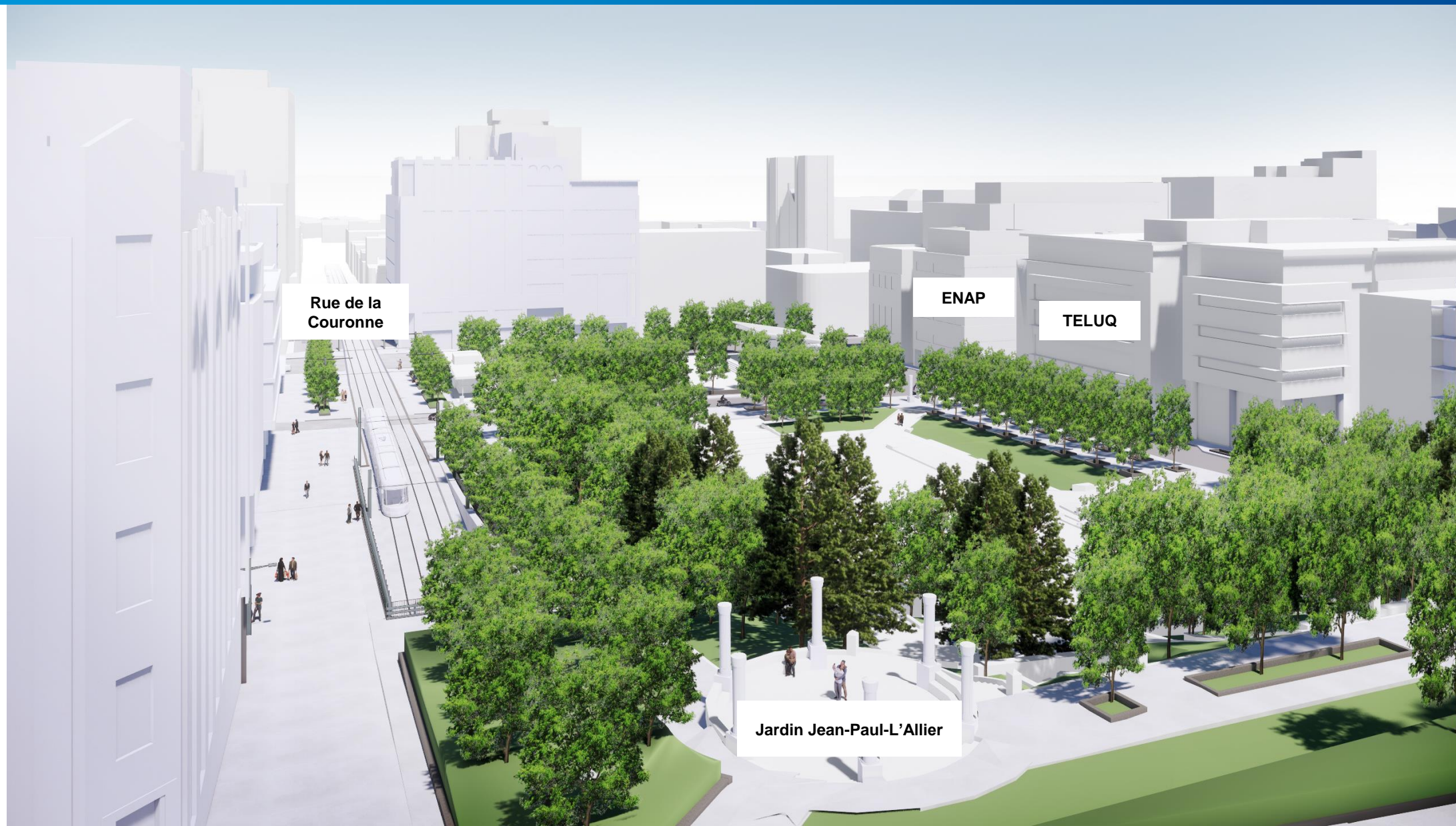


Ligne directrice de conception –  
En cours











Jardin Jean-Paul-L'Allier

Rue Sainte-Hélène



# Rue de la Couronne





# Pôle d'échanges de Saint-Roch



-  Pôle d'échanges
-  Station tramway
-  Connexion de transport en commun
-  Connexion au réseau cyclable
-  Tramway
-  Tramway en tunnel
-  Trémie
-  Métrobus
-  Réseau cyclable





# Pôle d'échanges de Saint-Roch





# Pôle d'échanges de Saint-Roch





# Pont Drouin



An architectural rendering of a modern urban street scene. The street features tram tracks in the center, with a tram moving towards the viewer. Several cars are driving on the road. Pedestrians are walking on the sidewalks, which are lined with trees. In the background, there are buildings and hills under a blue sky. The entire scene is overlaid with a semi-transparent blue filter.

# 4 / Secteur Limoilou - Charlesbourg





# Vieux-Limoilou – Ruelles



# 1<sup>re</sup> Avenue et 13<sup>e</sup> Rue

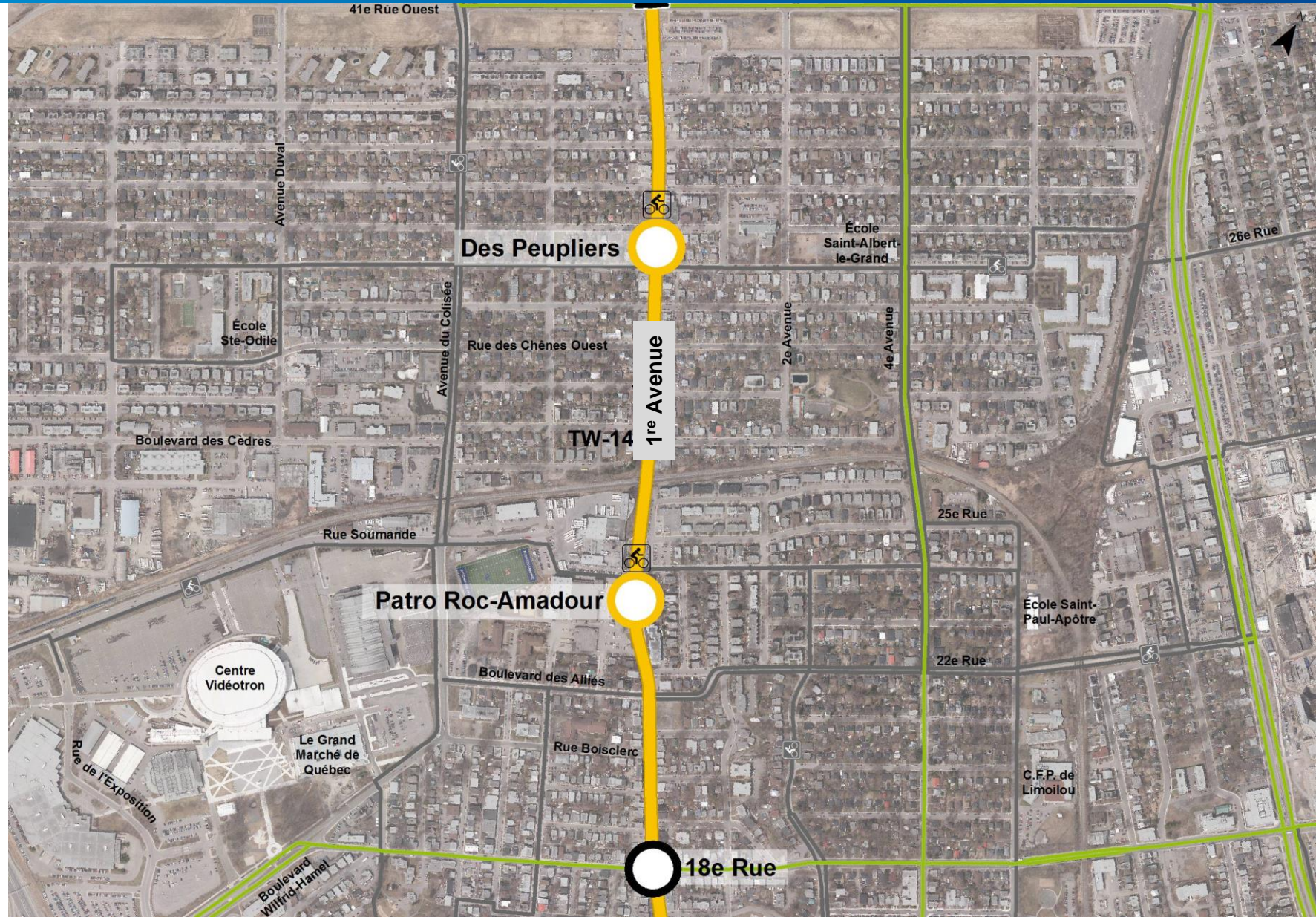




# 1<sup>re</sup> Avenue / Lairret



-  Station tramway
-  Connexion de transport en commun
-  Connexion au réseau cyclable
-  Tramway
-  Métrobus
-  Réseau cyclable



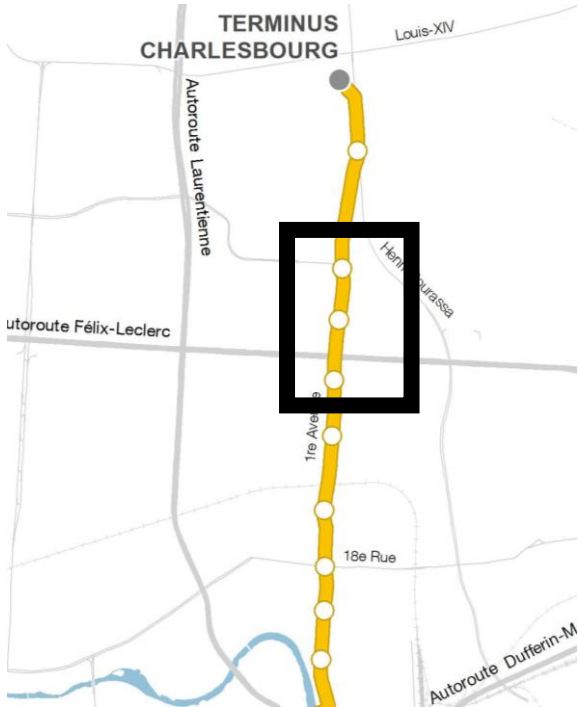


# 1<sup>re</sup> Avenue / Rue des Frênes





# 1<sup>re</sup> Avenue / Saint-Rodrigue

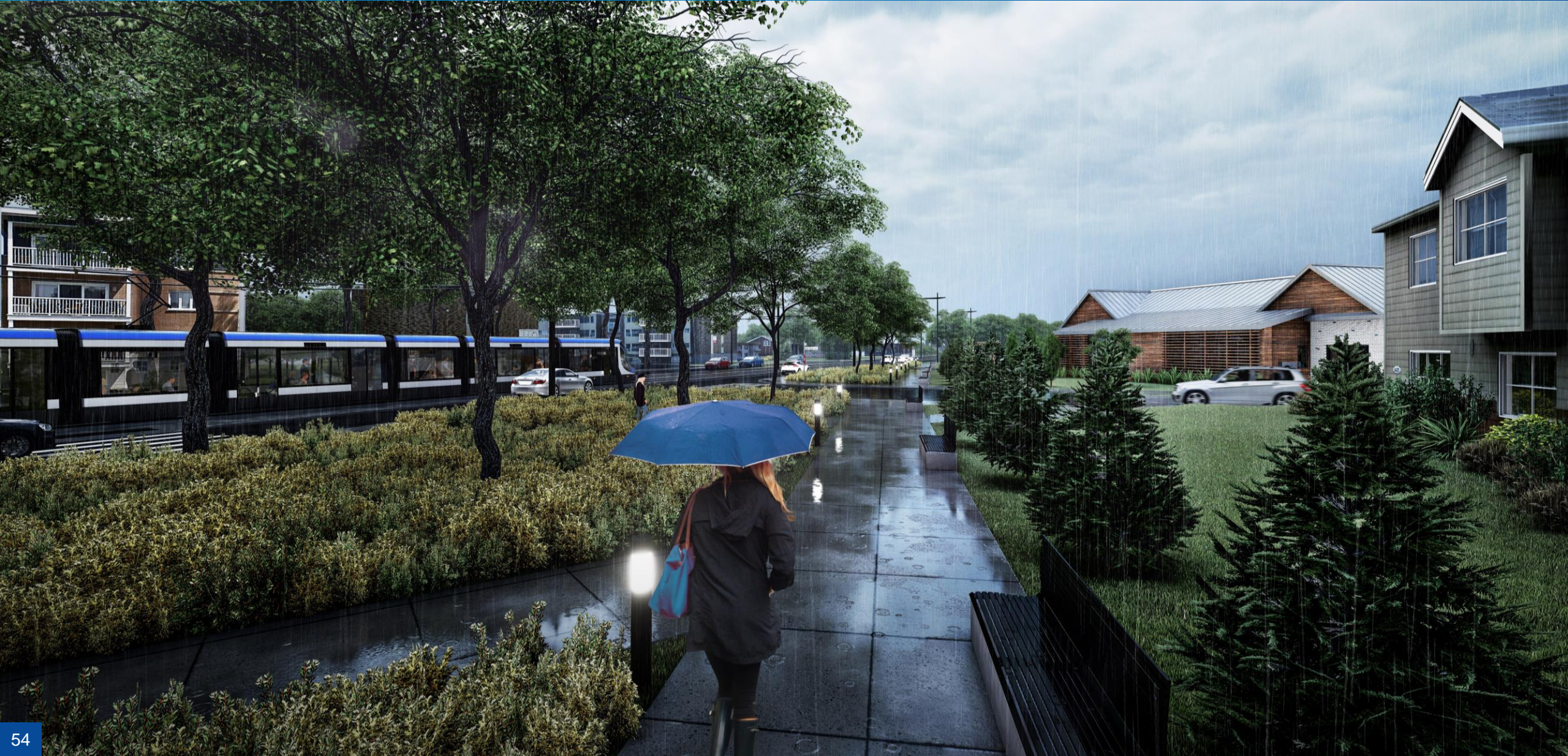


-  Station tramway
-  Connexion de transport en commun
-  Connexion au réseau cyclable
-  Tramway
-  Métrobus
-  Réseau cyclable





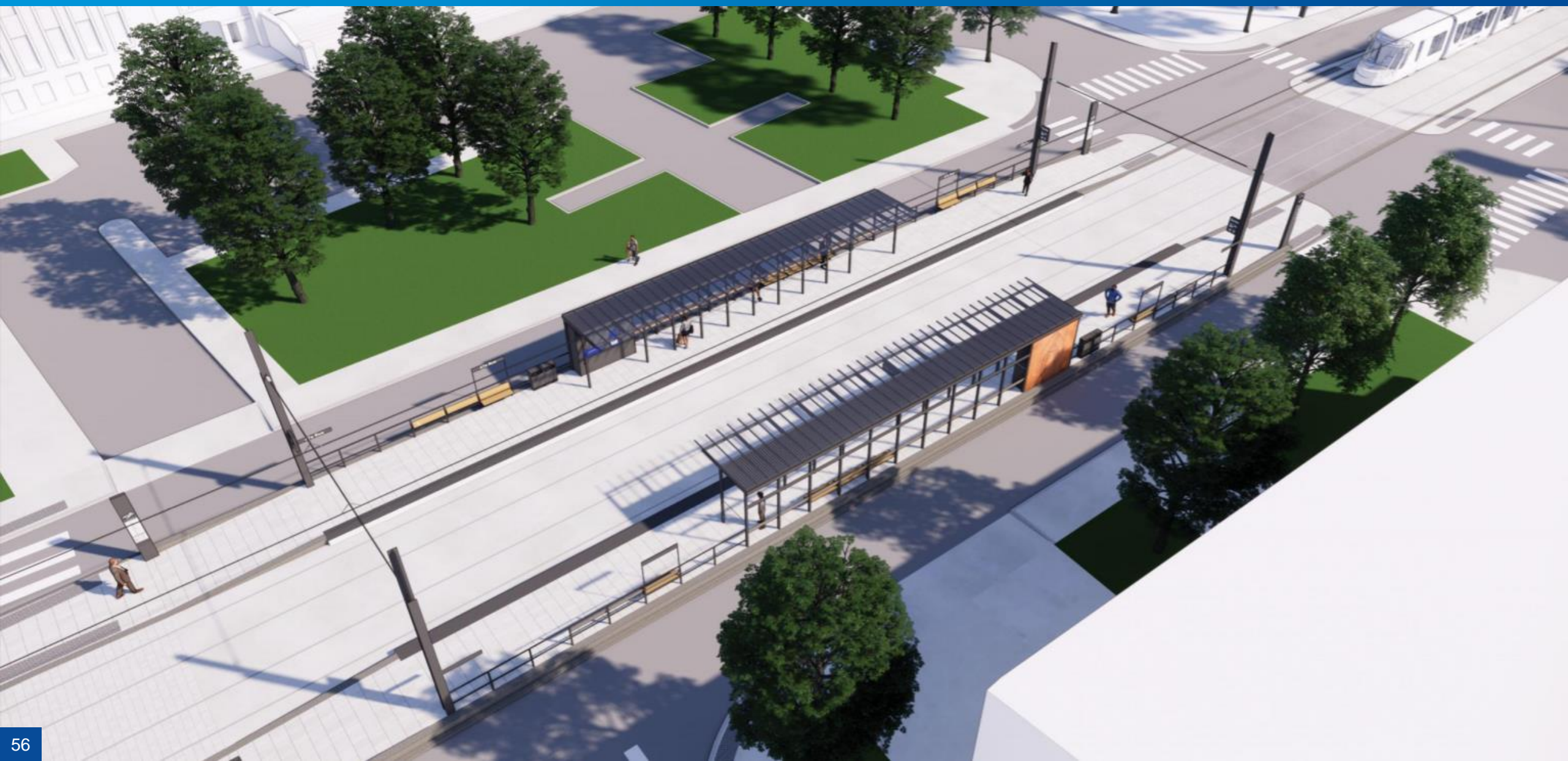
# 1<sup>re</sup> Avenue / Avenue Isaac-Bédard



# Station 47<sup>e</sup> Rue



# Station 47<sup>e</sup> Rue



# Station 47<sup>e</sup> Rue

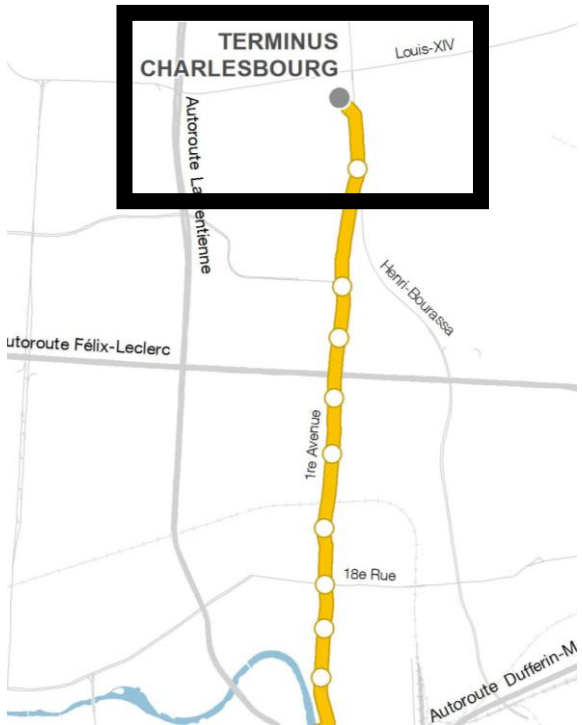


# Station 47<sup>e</sup> Rue

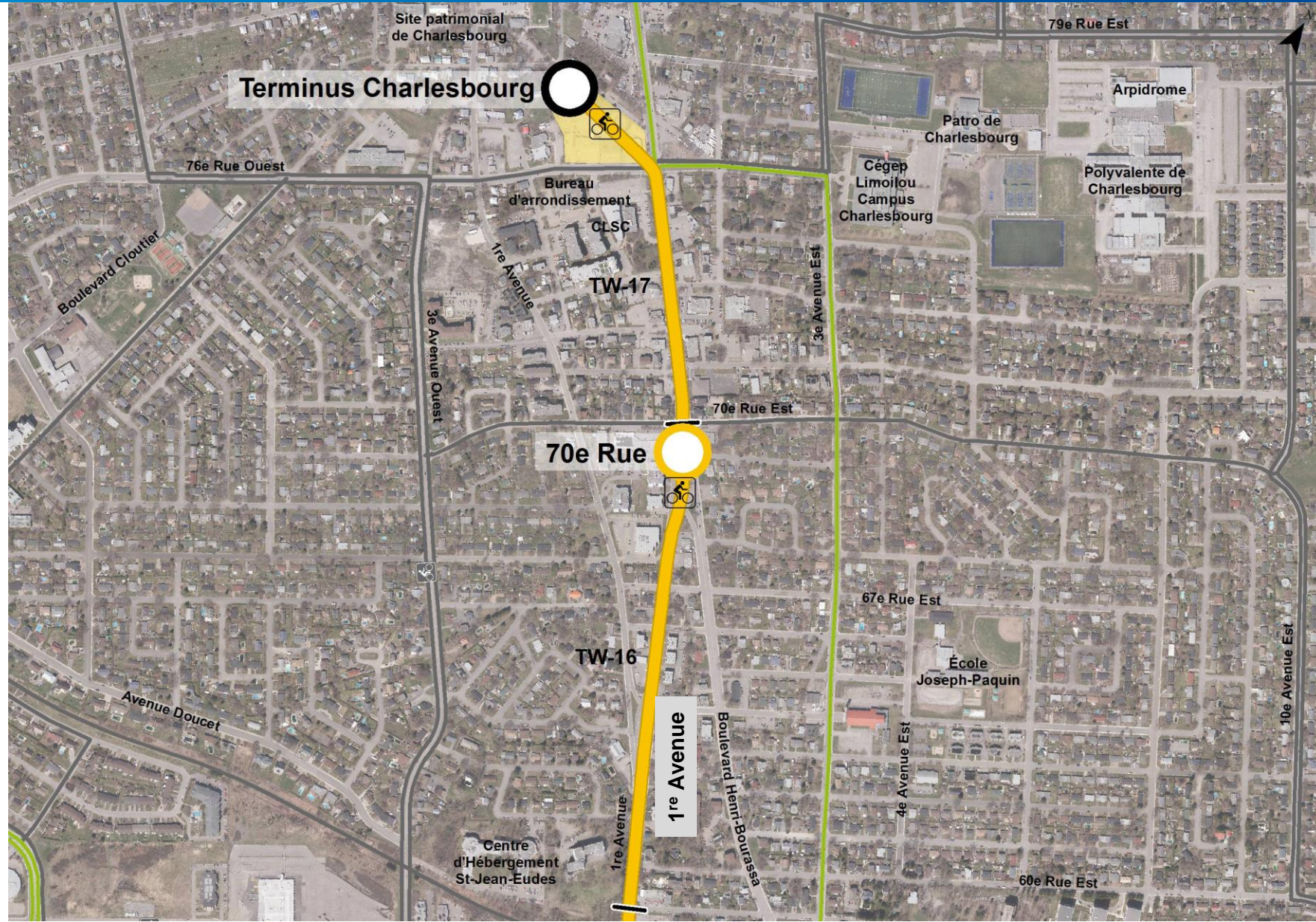




# 70<sup>e</sup> Rue et terminus Charlesbourg



-  Station tramway
-  Connexion de transport en commun
-  Connexion au réseau cyclable
-  Tramway
-  Métrobus
-  Réseau cyclable





# Boulevard Henri-Bourassa





# Terminus Charlesbourg



76e Rue

Chemin Samuel

Boulevard Henri-Bourassa

# Terminus Charlesbourg



# Terminus Charlesbourg



# Terminus Charlesbourg





RÉSEAU STRUCTURANT DE TRANSPORT EN COMMUN  
**EN ROUTE VERS LA MODERNITÉ**

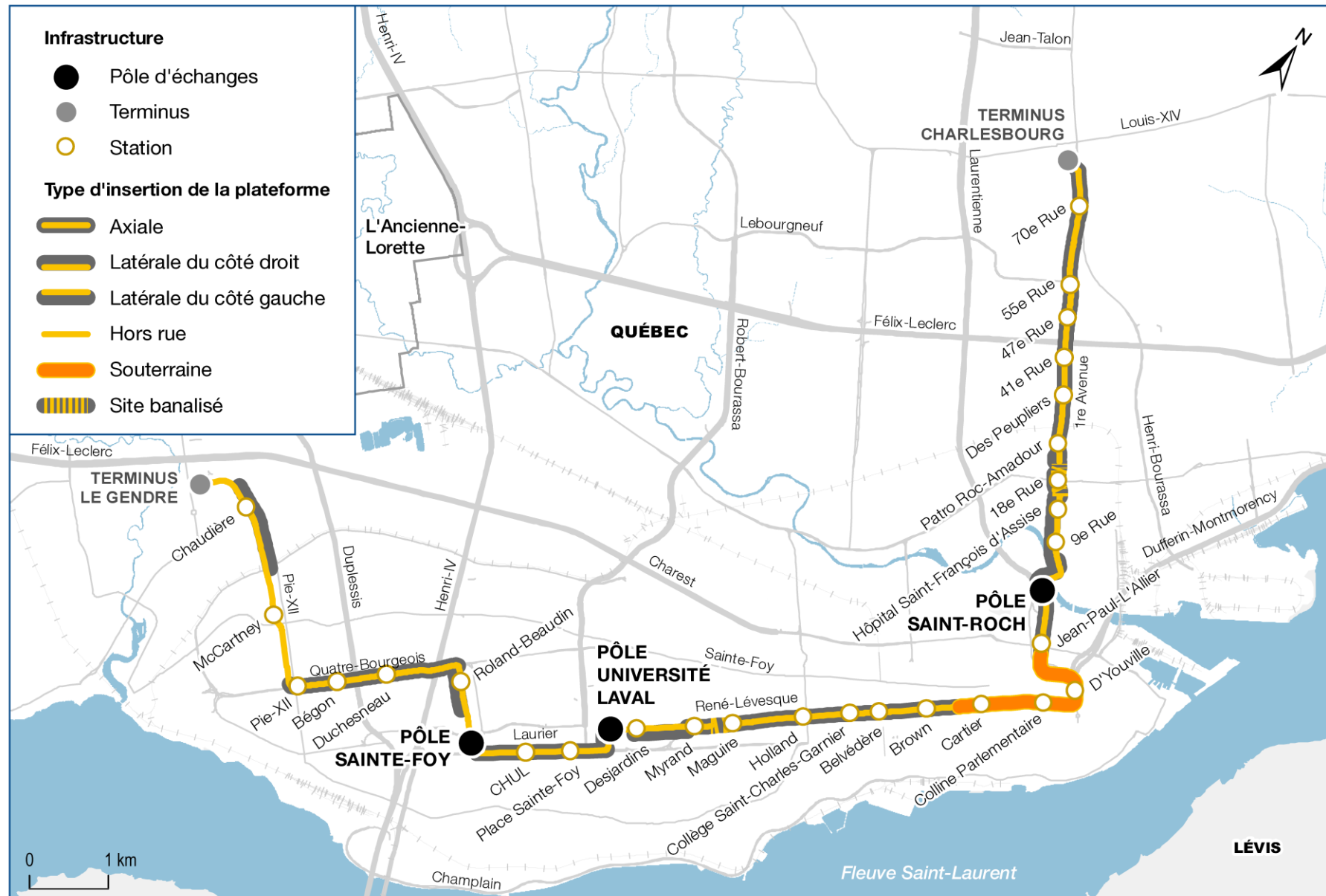




# Annexe – Insertion du tramway

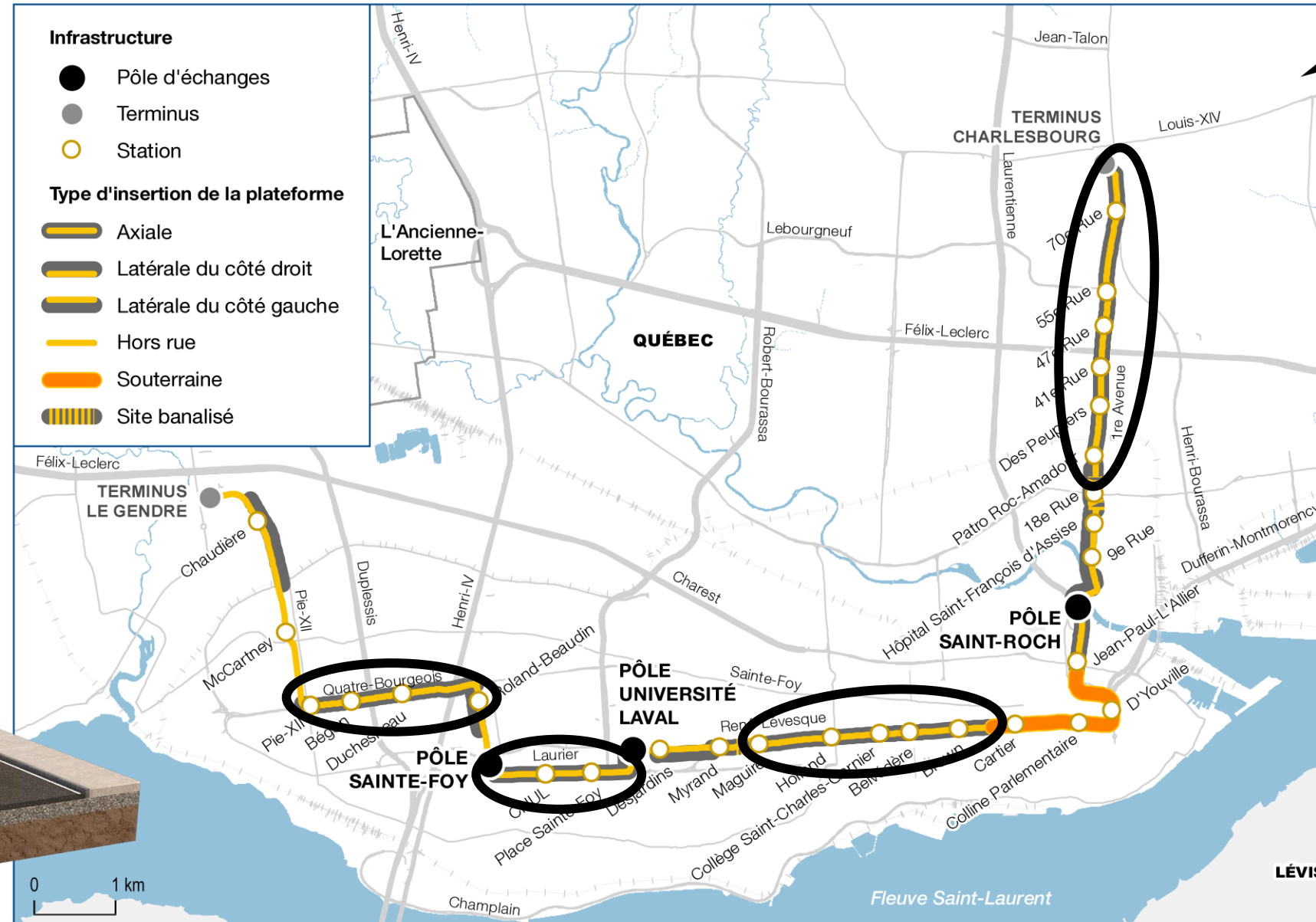
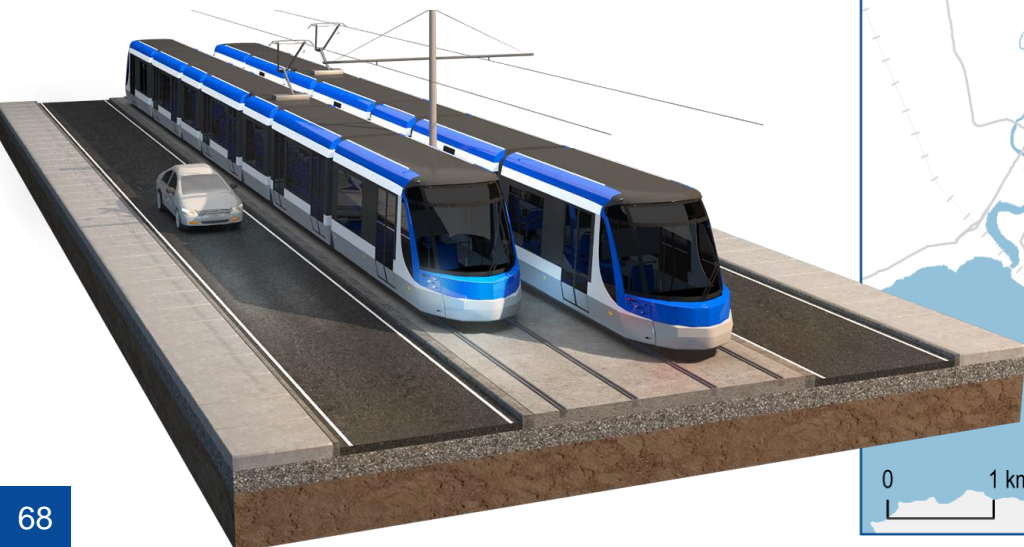


# Plan du tracé du tramway



# Insertion axiale

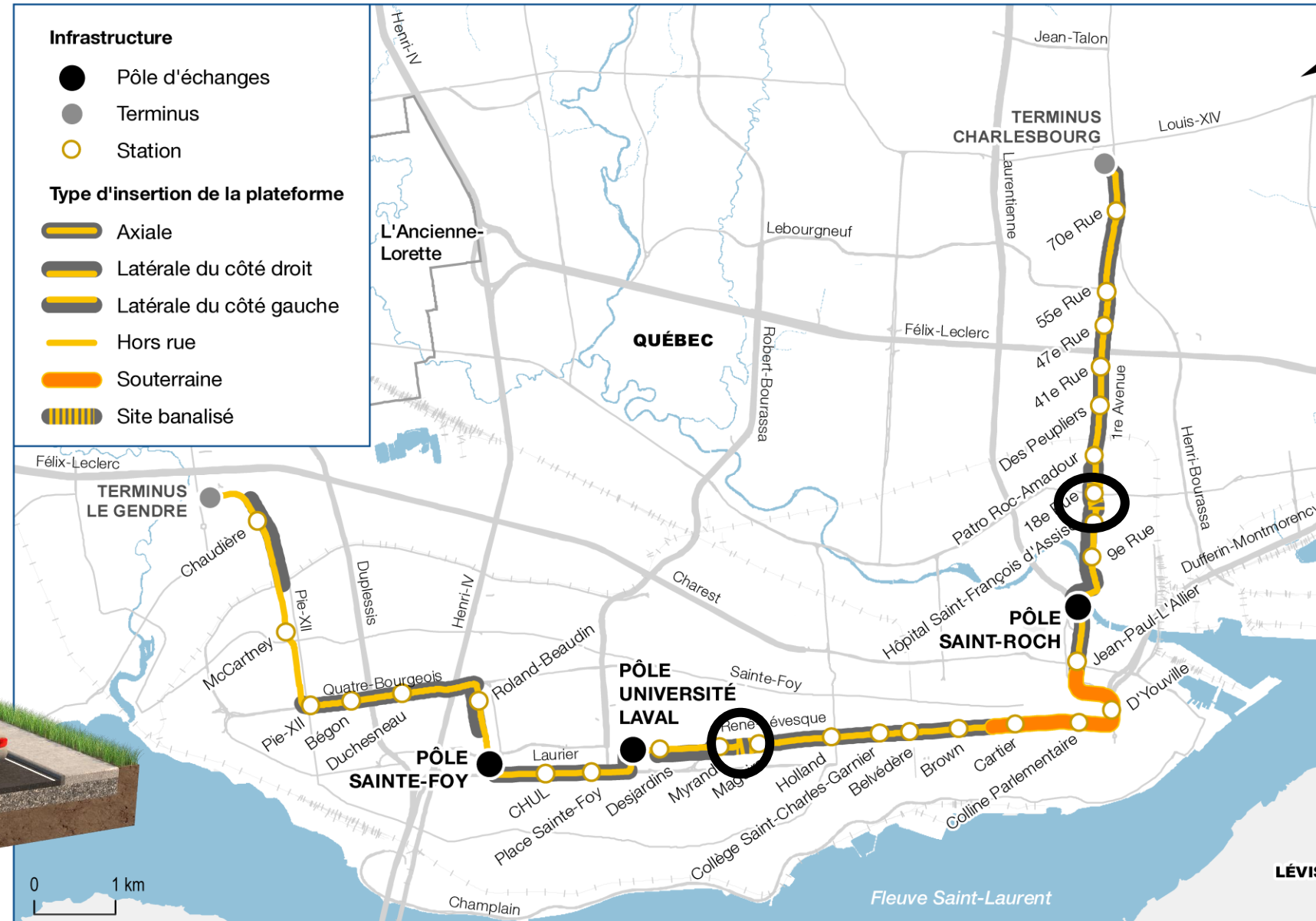
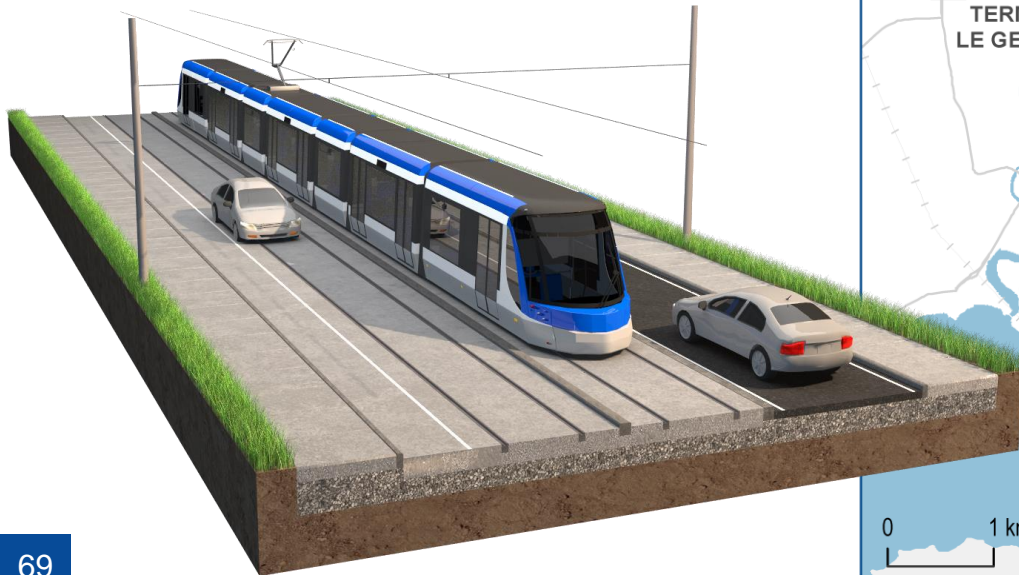
- Tramway au centre de la chaussée
- Circulation automobile de part et d'autre de la plateforme





# Insertion en site banalisé

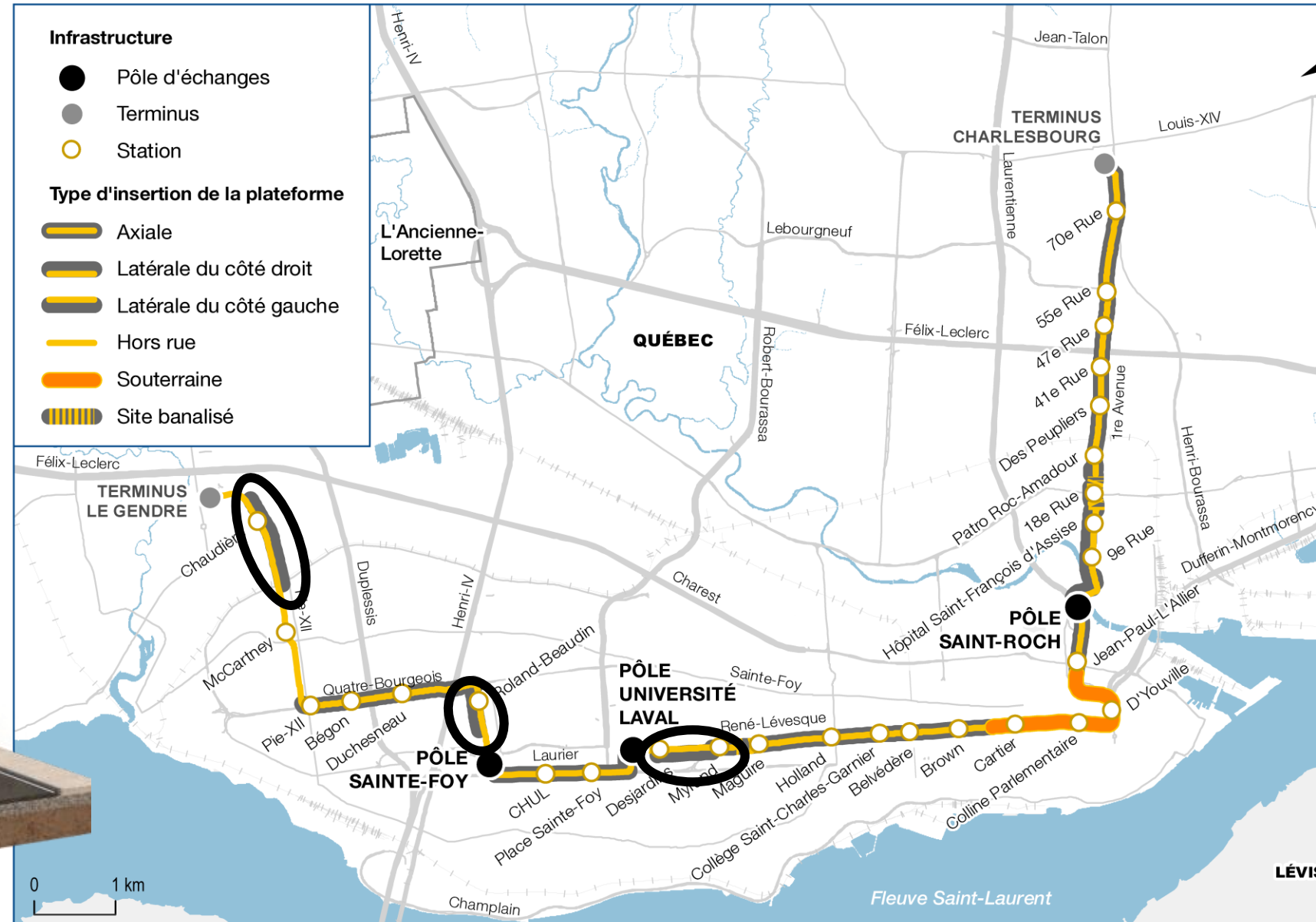
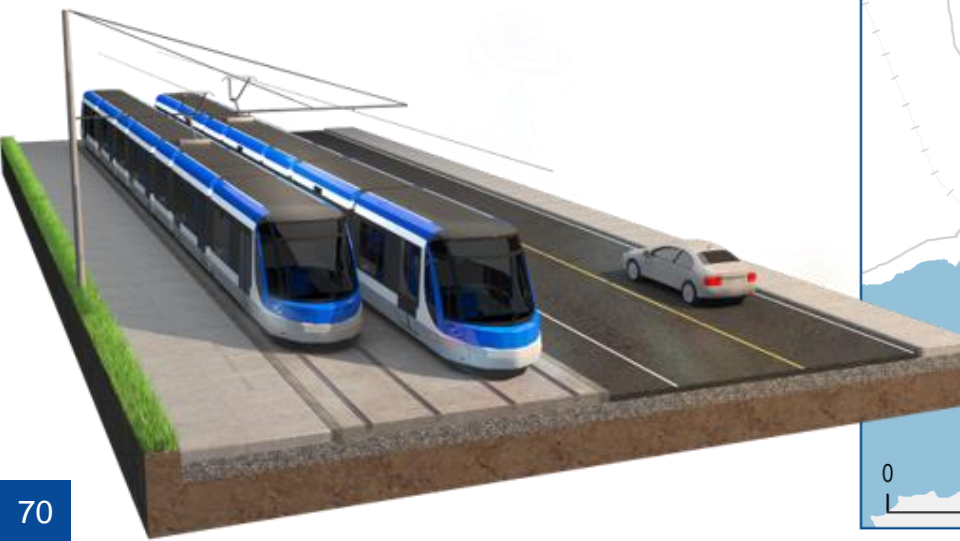
- Tramway au centre de la chaussée
- Circulation automobile sur la plateforme (courte distance)





# Insertion latérale – Deux voies de circulation

- Tramway sur le côté de la chaussée
- Circulation automobile à double-sens :
  - Montée Mendel
  - Roland-Beaudin
  - Campus de l'Université Laval





# Insertion hors rue

- Tramway sur une chaussée interdite à la circulation automobile :
  - Emprise des lignes électriques près de Pie-XII
  - Terrains parallèles à la route de l'Église
  - Campus de l'Université Laval

