

Tous pour...

LA RIVIÈRE BULSTRODE

...Pour tous



Karine Dauphin
Directrice générale
COPERNIC

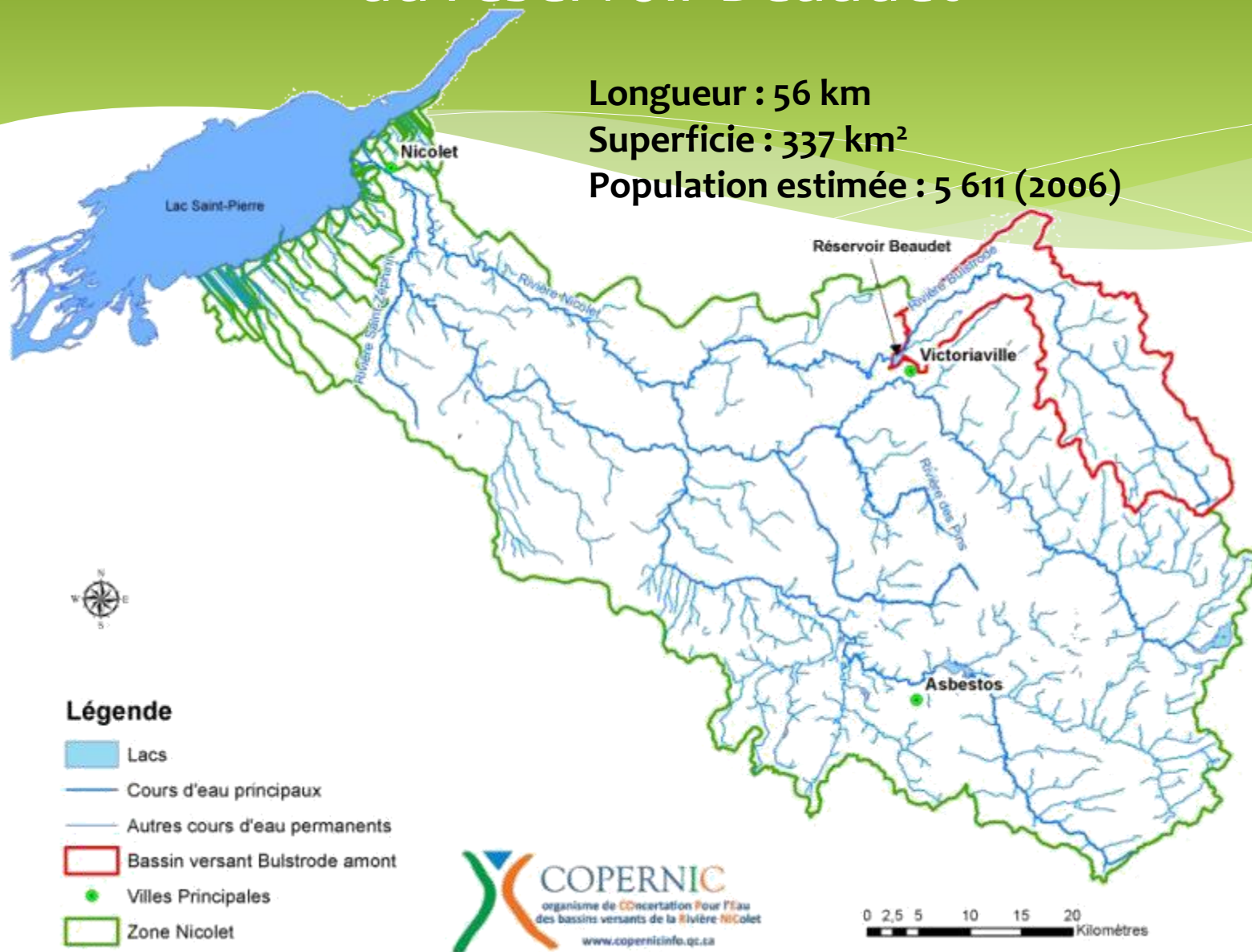
16 juin 2020

Bassin versant de la rivière Bulstrode en amont du réservoir Beaudet

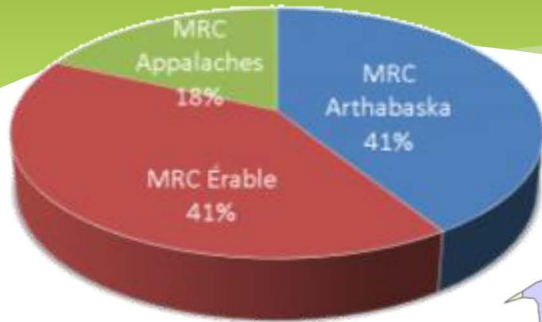
Longueur : 56 km

Superficie : 337 km²

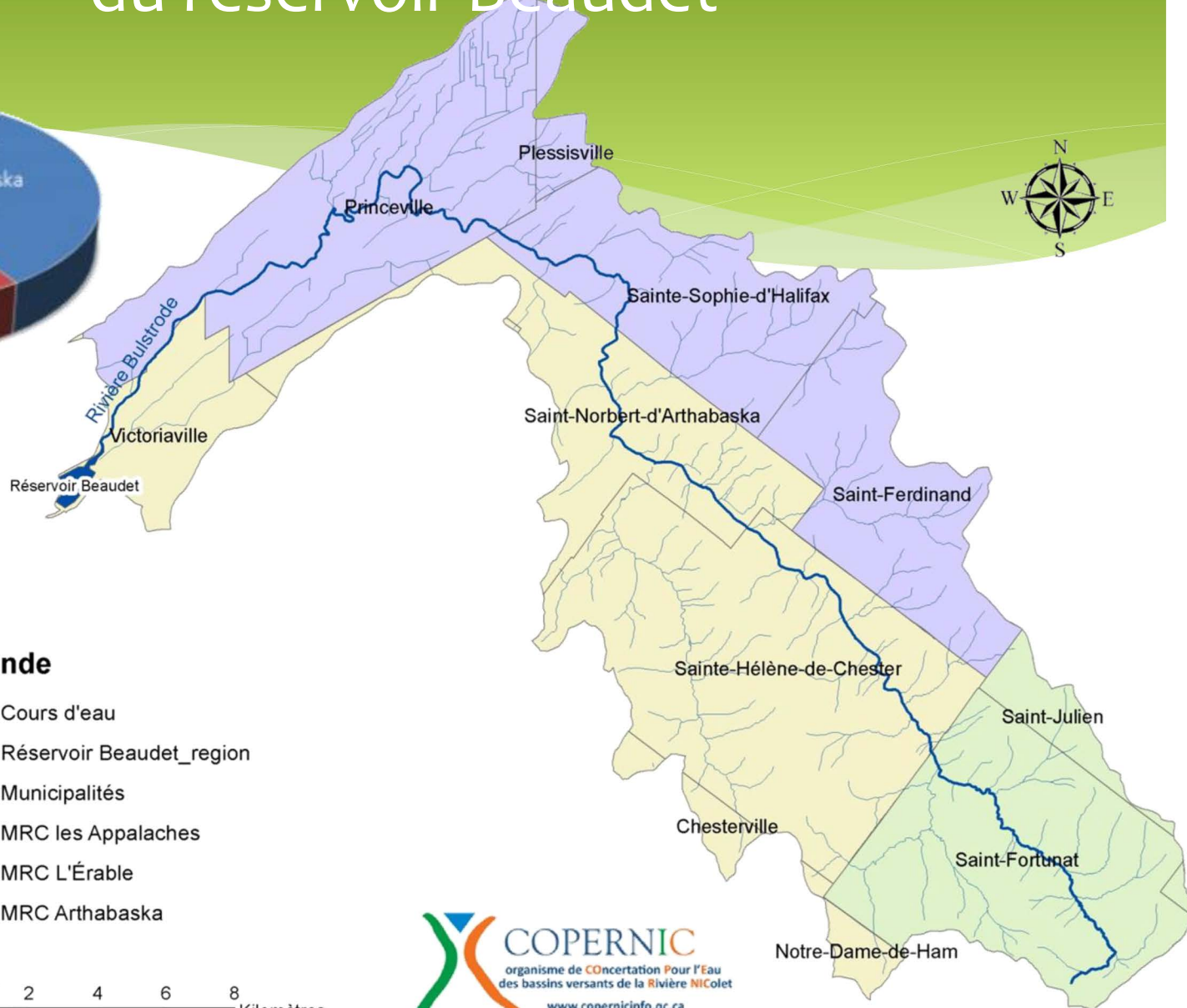
Population estimée : 5 611 (2006)



Bassin versant de la rivière Bulstrode en amont du réservoir Beaudet

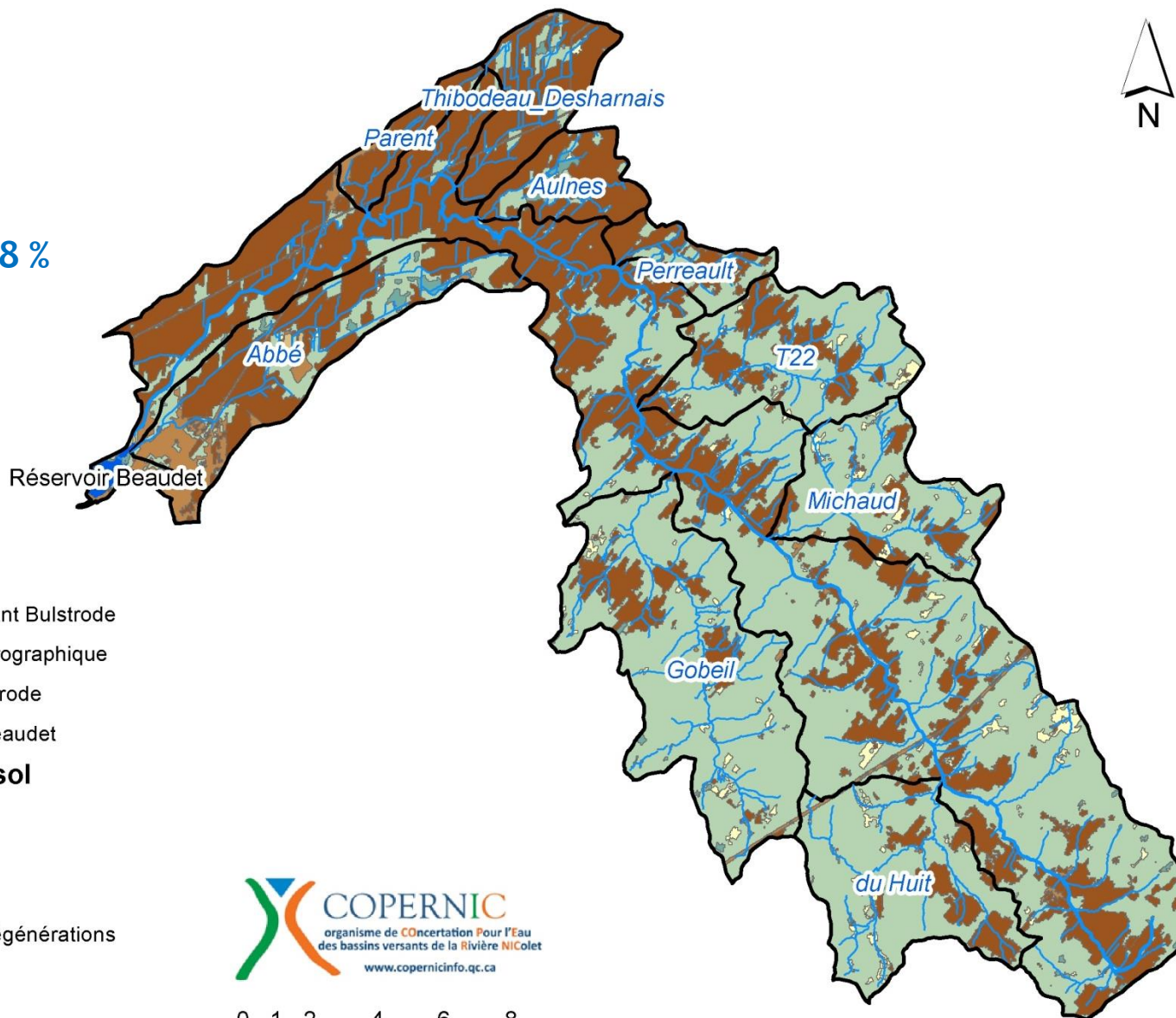


12 municipalités
3 MRC



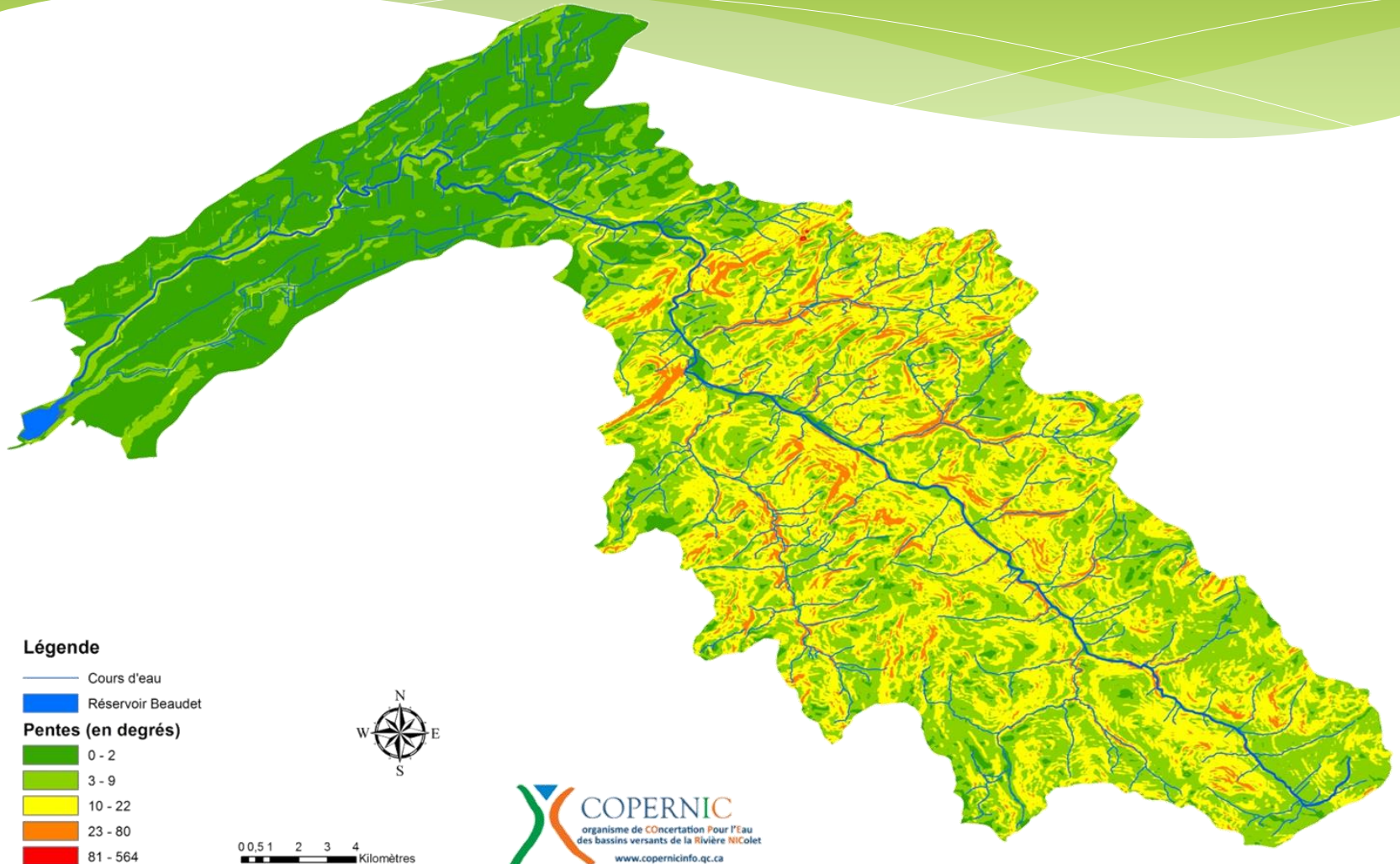
Occupation des sols et sous bassins versants

Agriculture : 38 %
Forêt : 56 %
Autres : 6%

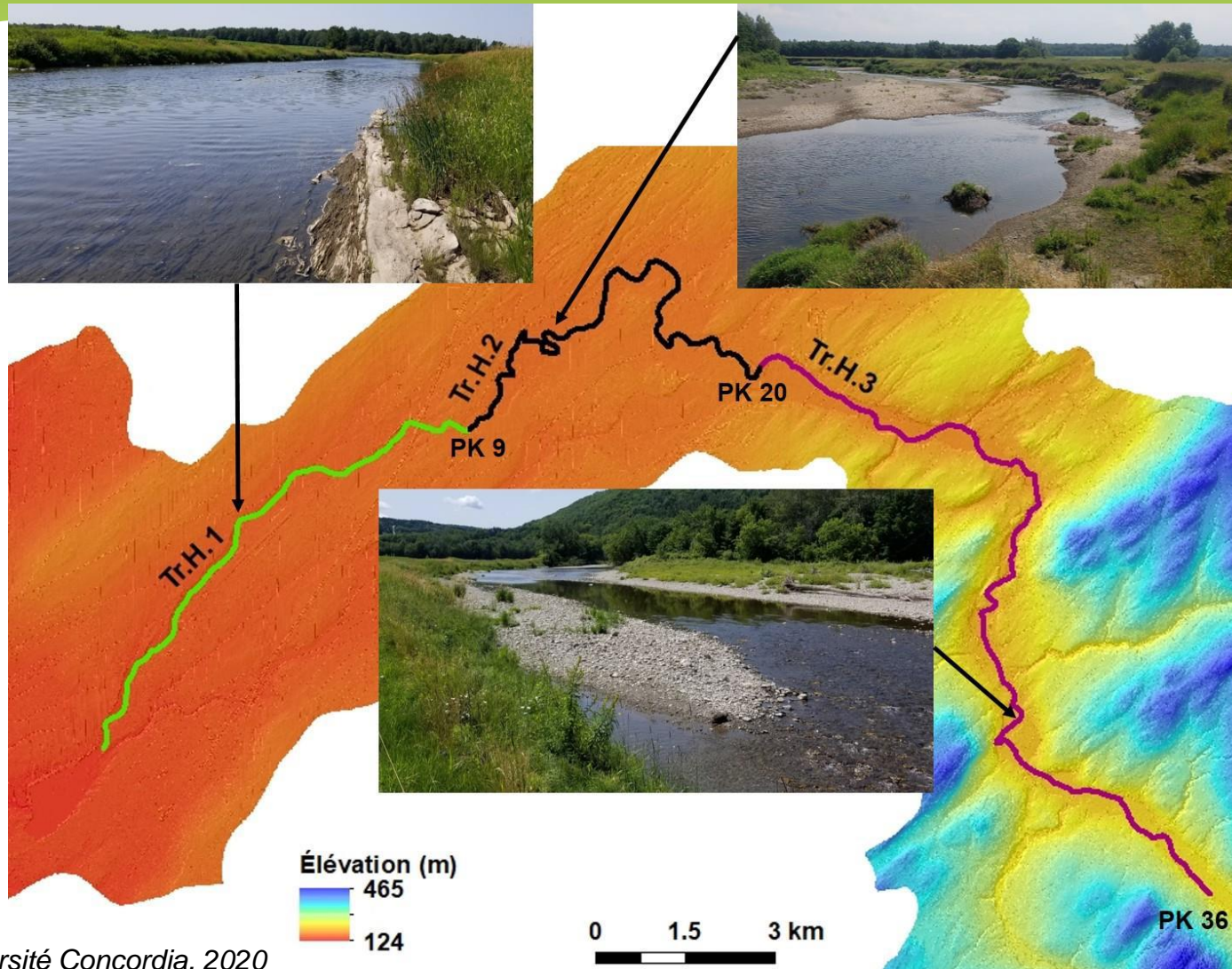


Caractéristiques physiques

La topographie

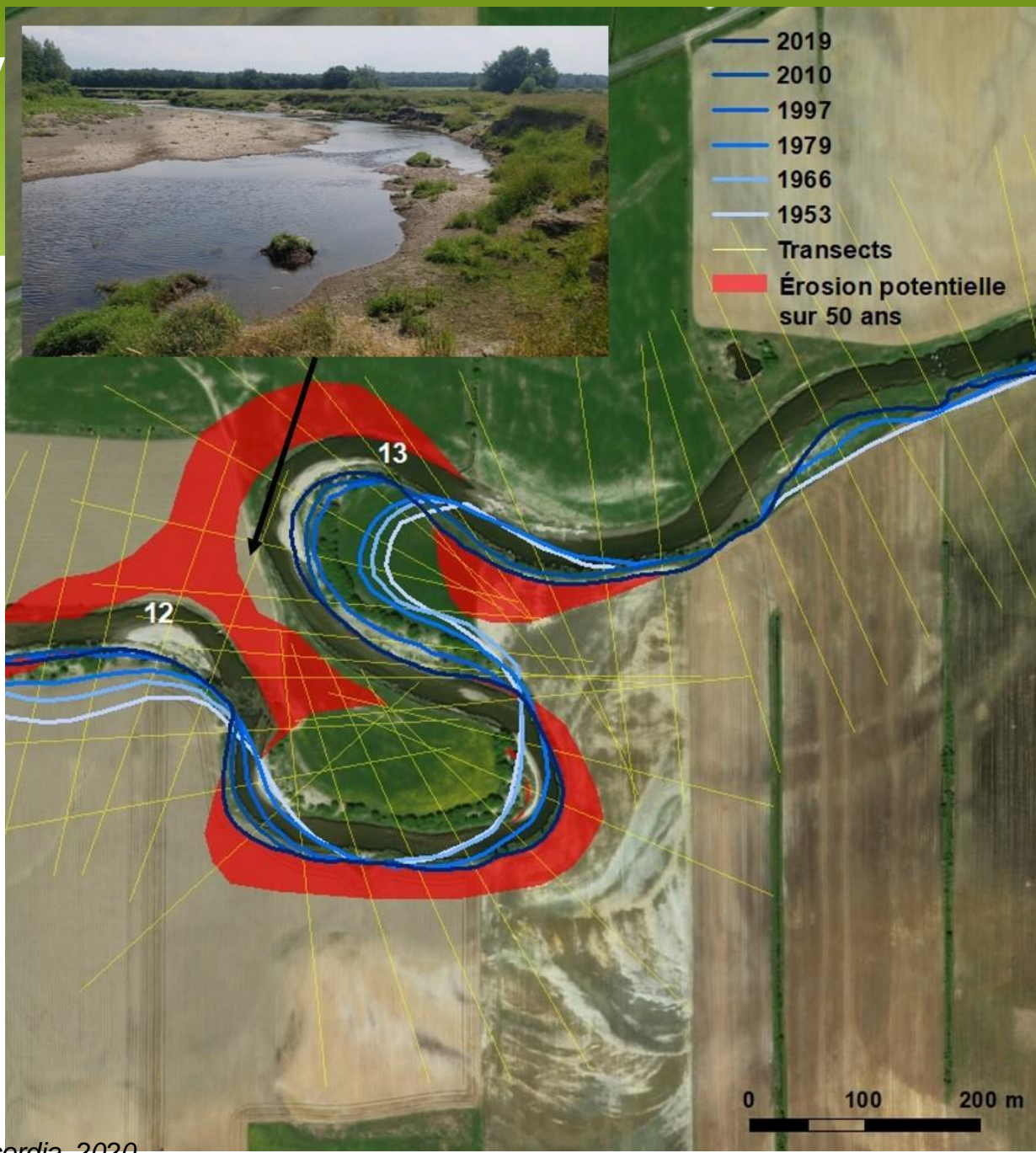


Dynamique fluviale



Dy

le



Dynamique fluviale et flux de sédiments



Diminuer l'érosion des berges

- A. Avoir un plan d'action préventif et durable à l'échelle du bassin versant**
 - B. S'appuyer sur les savoirs vérifiables des riverains, professionnels et scientifiques**
-
- Ralentir, étendre et infiltrer l'eau
 - Tenir compte des changements climatiques