

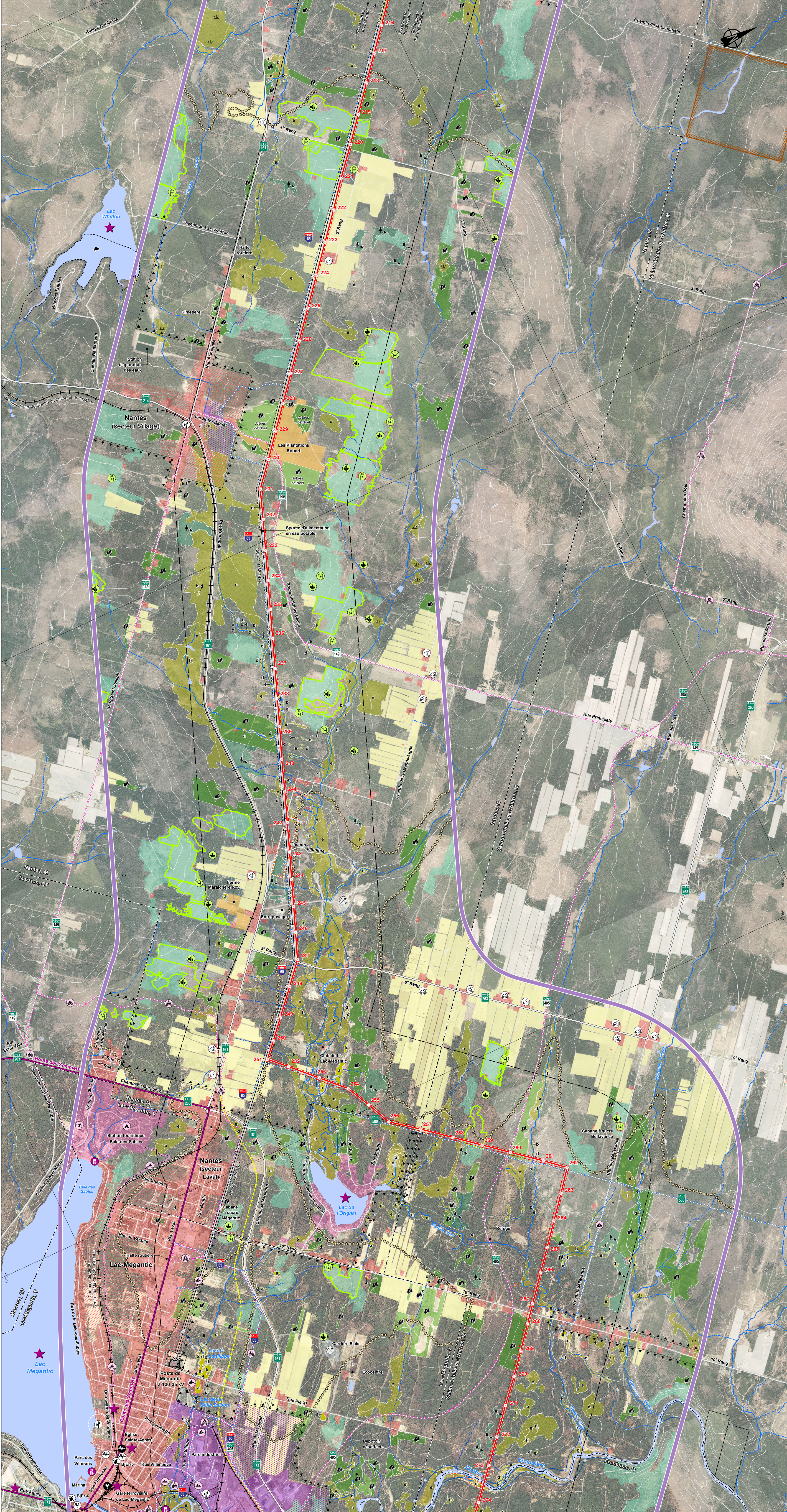
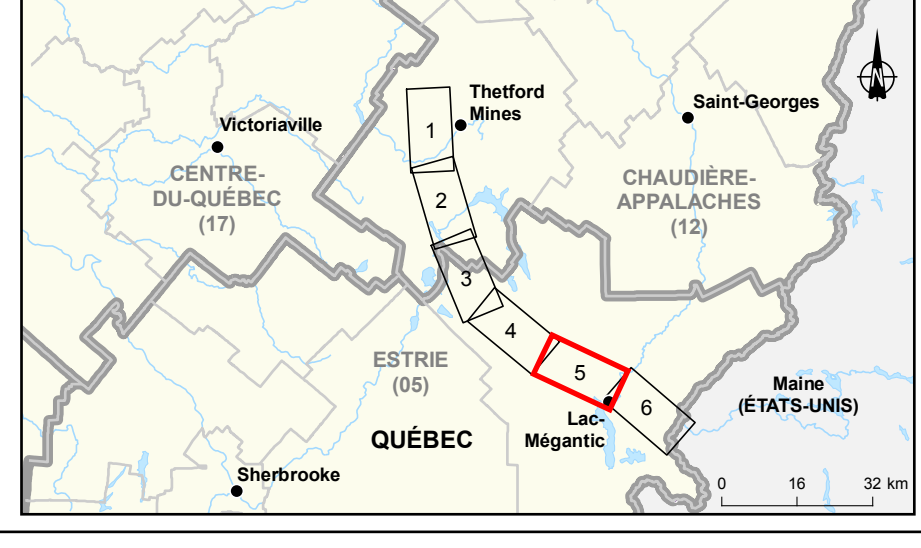
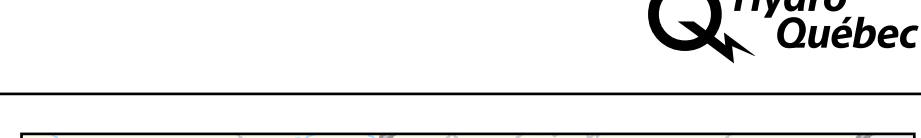
Ligne d'interconnexion des Appalaches-Maine

Inventaire des milieux naturel et humain du corridor d'étude

**Sources :**  
 Orthophoto, résolution 20 cm. © Table des MRC de l'Estrie, 2013  
 Orthophoto, résolution 30 cm. MRNF Québec. © Gouvernement du Québec, 2015  
 Orthophoto, résolution 50 cm. MERN Québec. © Gouvernement du Québec, 2017  
 BDTA, 1/20 000. MRNF Québec, 2007  
 Adresses Québec. MERN Québec, octobre 2017  
 Aires protégées du Québec. MDDELCC et MFFP Québec, 2017  
 Archéotec, mai 2019  
 Base géographique de TransÉnergie (BGTE). Hydro-Québec, octobre 2018  
 Baux de villégiature. MERN Québec, juillet 2018  
 Base de données des cultures assurées (BDCA). Financière agricole du Québec, 2017  
 Cartographie détaillée des milieux humides. Canards Illimités Canada, juin 2017  
 Circuits touristiques. Tourisme Québec, juin 2016  
 Commission de protection du territoire agricole du Québec (CPTAQ). 1/20 000, septembre 2017  
 Composante d'utilisation géographique régionale (CUGR). MERN Québec, mars 2017  
 Éléments environnementaux sensibles à l'implantation d'infrastructures électriques (ÉESIE). Hydro-Québec TransÉnergie, décembre 2016  
 Fédération des clubs de motoneiges du Québec (FCMQ). janvier 2018  
 Fédération des producteurs agricoles du Québec (FPAQ). octobre 2018  
 Fédération québécoise des clubs quads (FCCQ). janvier 2018  
 Gestion des sites miniers (GESTM). MERN Québec, décembre 2017  
 Habitats fauniques du Québec (HFA). MERN Québec, juin 2015  
 Inventaire des sites archéologiques du Québec (ISAQ). MCC Québec, 2019  
 Ministère de l'Agriculture, des Pêcheries et de l'Alimentation du Québec (MAPAQ), septembre 2016  
 Municipalité régionale de comté des Appalaches, septembre 2017  
 Municipalité régionale de comté du Grand, septembre 2017  
 Portrait provincial en aménagement du territoire (PPAT). MAMOT Québec, juin 2017  
 Prises d'eau municipales. MDDELCC Québec, octobre 2017  
 Système sur les découpages administratifs (SDA). 1/20 000. MERN Québec, septembre 2017  
 Système d'information géographique du Québec (SIGEQM). MERN Québec, 2018  
 Territoires récréatifs du Québec (TRQ). MERN Québec, avril 2017  
 Données de projet. Hydro-Québec, juin 2019

**Inventaires et cartographie :** HSP  
 Fichier : 7578\_eadl\_gel\_003\_f14e\_20k\_mnh\_190808.mxd  
 0 200 400 600 m  
 MTM, fusau 7, NAD83 (SRS)  
 Équidistance des courbes : 10 m

**Carte B**  
 Feuille 5 de 6



Milieu bâti	Résistance	
Secteur résidentiel, commercial, public ou communautaire et habitat dispersé	Très forte à forte	
Secteur industriel	—	
Secteur résidentiel, commercial, public ou communautaire projeté	Très forte	
Secteur industriel projeté	—	
Villégiature, loisirs et tourisme	Résistance	
Zone d'exploitation contrôlée (zec)	—	
Zone de villégiature	Très forte	
Projet de développement de la villégiature	Très forte	
Bâtiment à des fins d'activités récréatives (bail du MERN)	Très forte	
Centre de ski alpin	Très forte	
Terrain de camping	Très forte	
Piste cyclable	—	
Sentier récréatif (pédestre, équestre, ski de fond, raquette)	—	
Sentier de motoneige (Trans-Québec ou régional)	—	
Sentier de motoneige (local)	—	
Sentier de motogéométrie (provincial ou régional)	—	
Sentier de motogéométrie (local)	—	
Parcours canotable	—	
Agriculture	Résistance	
Horticulture et culture spécialisée	Très forte	
Grande culture, pâturage ou friche herbacée	Forte	
Bâtiment d'élevage	Forte	
Cabane à sucre	Très forte	
Titres miniers et aires d'extraction	Résistance	
Clair minier (janvier 2018)	—	
Concession minière	Très forte	
Carrière, gravière ou sablière	—	
Patrimoine et archéologie	Résistance	
Immeuble patrimonial cité	Très forte	
Site ou immeuble d'intérêt patrimonial	Très forte	
Site archéologique connu (code Borden)	Très forte	
Zone à potentiel archéologique*	—	
Milieu physique	Résistance	
Zone à risque élevé de givre (altitude de 600 m)	Contrainte	
Zone à risque modéré de givre (altitude de 450 m)	Très forte	
Zone à risque élevé d'érosion	Contrainte	
Zone inondable	Forte	
Végétation	Résistance	
Érablière exploitée (centroïde de la propriété) (MAPAQ)	Très forte	
Érablière exploitée (FPAQ)	Forte	
Érablière à potentiel acéricole	Forte	
Plantation	—	
Coupe récente	—	
Autre espace boisé	—	
Milieux humides	Résistance	
a Eau peu profonde	o Marécage arborescent ou arbustif	Forte
b Étang de castor	f Tourbière ouverte	—
c Prairie humide	g Tourbière boisée	—
d Marais	—	
ML Milieu humide indifférencié	Forte	
Faune	Résistance	
Aire de confinement ou cerf de Virginie	Forte	
Héronnière (bande de protection de 200 m)	Forte	
Habitat du rat musqué	Forte	
Fraysère connue	—	
Aires protégées et territoire réservé à des fins de conservation	Résistance	
Parc national du Québec	Contrainte	
Réserve écologique	Contrainte	
Écosystème forestier exceptionnel	Contrainte	
Territoire réservé à des fins de conservation	Contrainte	
Données à diffusion restreinte non cartographiées**	—	
Habitat d'une espèce forestique menacée ou vulnérable	Contrainte	
Paysage	Résistance	
Secteur d'intérêt visuel	Très forte	
Point de vue d'intérêt visuel	Très forte	
Route panoramique	Très forte	
Infrastructures	Résistance	
Route nationale, régionale ou collective	—	
Autre route ou chemin	—	
Voie ferrée	—	
Voie ferrée projetée	—	
Gazoduc	—	
Données à diffusion restreinte non cartographiées**	—	
Prise d'eau potable	Forte	
Tour de télécommunications	Contrainte	
Aire d'analyse d'interférence d'ondes radio (AM)	Forte	
Parc éolien	Contrainte	
Ligne de transport et support (pylône, portique ou poteau)	—	
Poste de transport	—	
Poste de transport (privé)	—	
Limites	Résistance	
Frontière internationale	—	
Région administrative	—	
Municipalité régionale de comté (MRC)	—	
Municipalité	—	
Territoire agricole protégé (CPTAQ)	—	
Propriété de Domtar***	—	
Propriété d'Hydro-Québec***	—	
Servitude en faveur d'Hydro-Québec***	—	
Limite de la photo-interprétation détaillée des milieux humides, des cours d'eau, des plantations et des coupes forestières	—	
Composantes du projet	Résistance	
Corridor d'étude	—	
Tracé retenu (mai 2019)	—	
Segment optimisé (juin 2019)	—	
Pylône projeté	—	
Emprise	—	
Point de traversée	—	

\* Seules les zones à potentiel archéologique traversées par le tracé retenu sont illustrées sur ce carte.  
 \*\* Les données à diffusion restreinte non cartographiées sont des données provenant du ministère des Forêts, de la Faune et des Parcs du Québec (MFFP), d'autres organismes ou d'entreprises terrain ne sont pas cartographiés.  
 \*\*\* Les limites et les mesures mentionnées sur ce document ne doivent pas servir à des fins de délimitation foncière. Aucune analyse foncière n'a été effectuée par un arpenteur-géomètre.  
 Document d'information destiné au public concerné par le projet. Pour tout autre usage, communiquer avec : Géomatics, 1155, rue de la Vallée, Québec, Québec, G1R 5K6, Québec, Québec, Canada, 418 643-2222.