

148

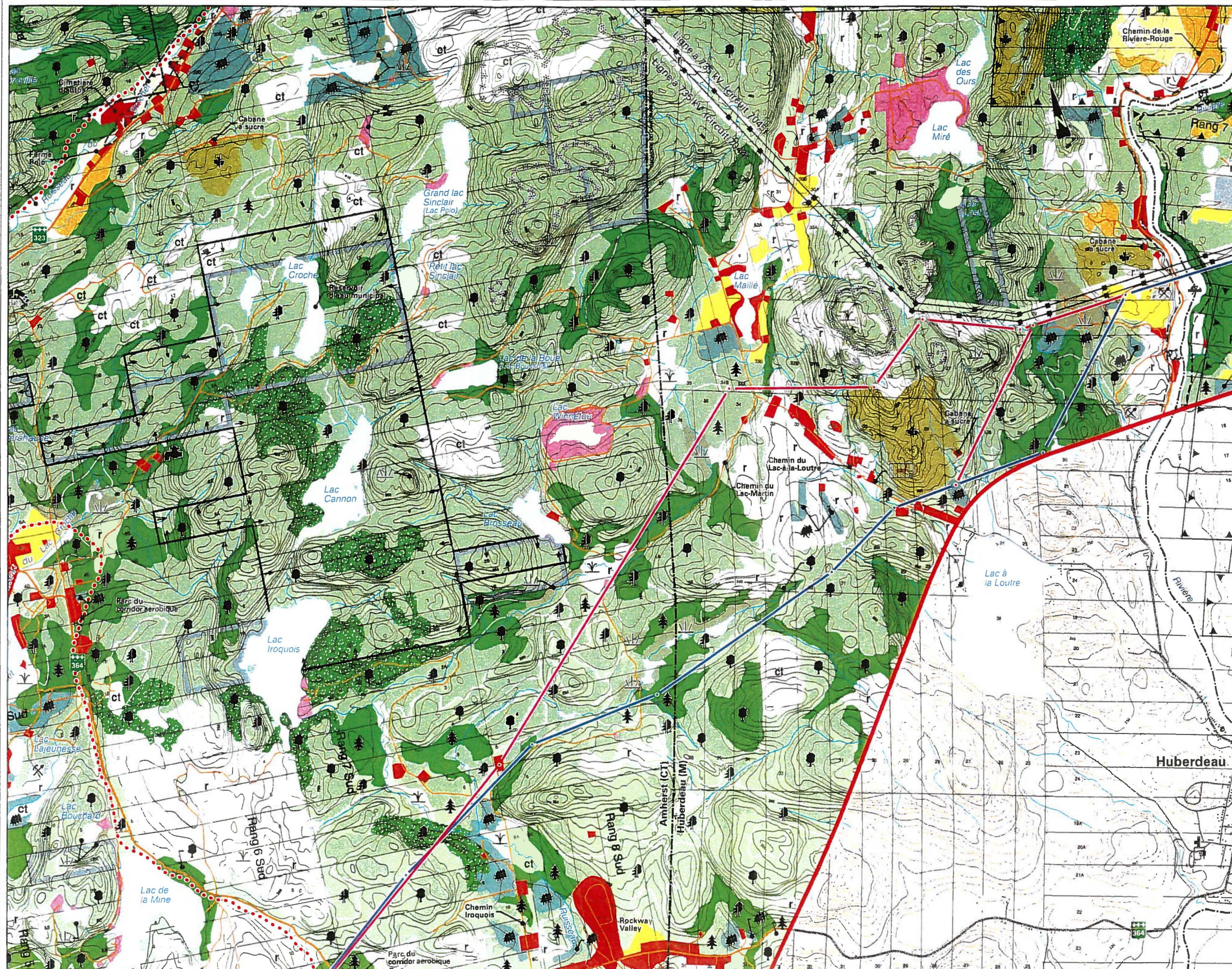
Pr8.1.2

Ligne Grand-Brûlé/Vignau à 315 kV

Boucle outaouaise

Laurentides/Outaouais 6211-09-018

Optimisation au lac à la Loutre



ESPACE URBAIN ET PÉRIURBAIN

- Milieu bâti existant
- Secteur résidentiel et commercial projeté
- Secteur industriel existant
- Secteur industriel projeté

ESPACE PATRIMONIAL

- Site ou bâtiment d'intérêt patrimonial
- Site archéologique connu
- Zone de potentiel archéologique

ESPACE AGRICOLE

- Horticulture ou culture spécialisées sur sol de tout potentiel
- Grande culture, pâturage ou friche herbacée sur sol de potentiel A
- Grande culture, pâturage ou friche herbacée sur sol de potentiel B ou C
- Pâturage naturel sur sol de potentiel faible ou indéterminé
- Drainage souterrain
- Élevage de carps
- Pisciculture ou étang de pêche

ESPACE AFFECTÉ À LA VILLÉGIATURE, AUX LOISIRS OU AU TOURISME

- Secteur de villégiature existant
- Secteur de villégiature projeté
- Terrain de golf, camping
- Base de plein air ou colonie de vacances
- Champ de tir
- Sentier récréatif existant
- Circuit de canot-camping
- Sentier récréatif projeté
- Aménagement projeté, halte routière

ESPACE AFFECTÉ À L'EXTRACTION ET DÉCHARGES

- Carrière ou sablière exploitées
- Mine, carrière ou sablière abandonnée
- Décharge contrôlée exploitées
- Décharge contrôlée désaffectées
- Lieu d'élimination de neige usée

ESPACE FORESTIER ET VÉGÉTATION

Type de peuplement :

- Peuplement à dominance résineuse
- Peuplement à dominance feuillue
- Peuplement mixte

Stade de développement :

- Stade de développement mature
- Stade de développement jeune

- r, ct : Peuplement en régénération ou friche arbustive, coupe totale
- Plantation
- Érablière exploitées
- Érablière pure en territoire agricole protégé
- Peuplement forestier d'intérêt phytosociologique
- Arbustaire

ESPACE FAUNIQUE

- Ravage du carl de Virginie (février 1997)
- Ais de confinement du carl de Virginie
- Habitat du rat musqué
- Héronnière

ESPACE TERRESTRE PARTICULIER

- Tourbière
- Zone de risque de givre (altitude > 460 m)
- Zone de risque de glissement de terrain

ESPACE HYDROGRAPHIQUE

- Cours d'eau ou plan d'eau
- Zone inondable

INFRASTRUCTURE

- Ligne de transport d'énergie électrique
- Poste de transformation d'énergie électrique
- Source d'alimentation en eau potable et aire de protection
- Route principale ou secondaire
- Voie ferrée
- Antenne de télécommunications à aire de protection

LIMITES

- Municipalité régionale de comté (MRC)
- Municipalité
- Territoire agricole protégé (CPTAQ)
- Propriété d'Hydro-Québec
- Terre publique
- Lot intramunicipal
- Pourvoins
- Réserve faunique
- Grande propriété forestière

Tracé original
Variante proposée le 14 juin 2000

0 200 400 m