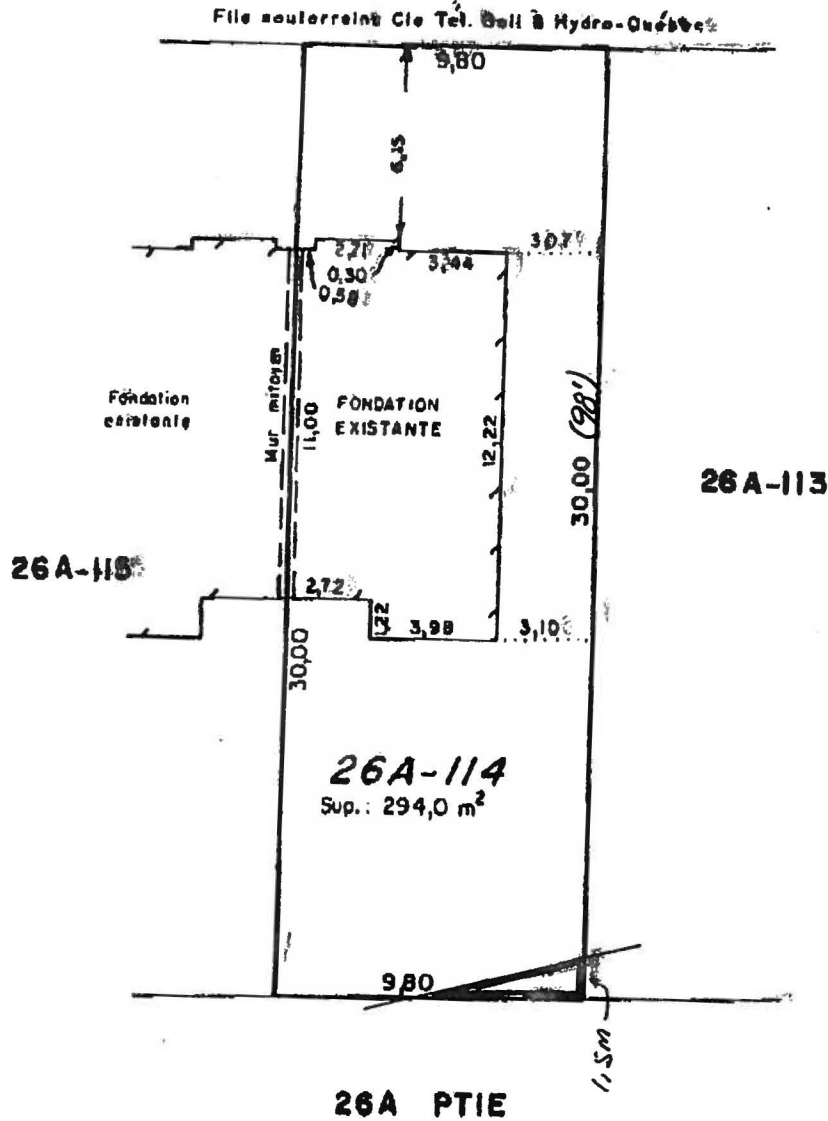


RUE JEAN PERRIN  
 26A-188



VRAIE COPIE DE L'ORIGINAL

ARPENTEUR-GÉOMÈTRE

N.B. DISTANCES EN MÈTRES

PLAN ACCOMPAGNANT LE CERTIFICAT DE LOCALISATION

DÉSIGNATION:

CADASTRE DU CANTON DE TEMPLETON  
 DIVISION D'ENREGISTREMENT DE HULL  
 LOT 26A-114, RANG 2

MUNICIPALITÉ DE LA VILLE DE GATINEAU

N.B. Le présent certificat de localisation, le rapport de l'arpenteur-géomètre et le plan qui l'accompagne ont été préparés aux fins d'une transaction immobilière et ne devront pas être utilisés pour d'autres buts sans une autorisation écrite du sousigné.

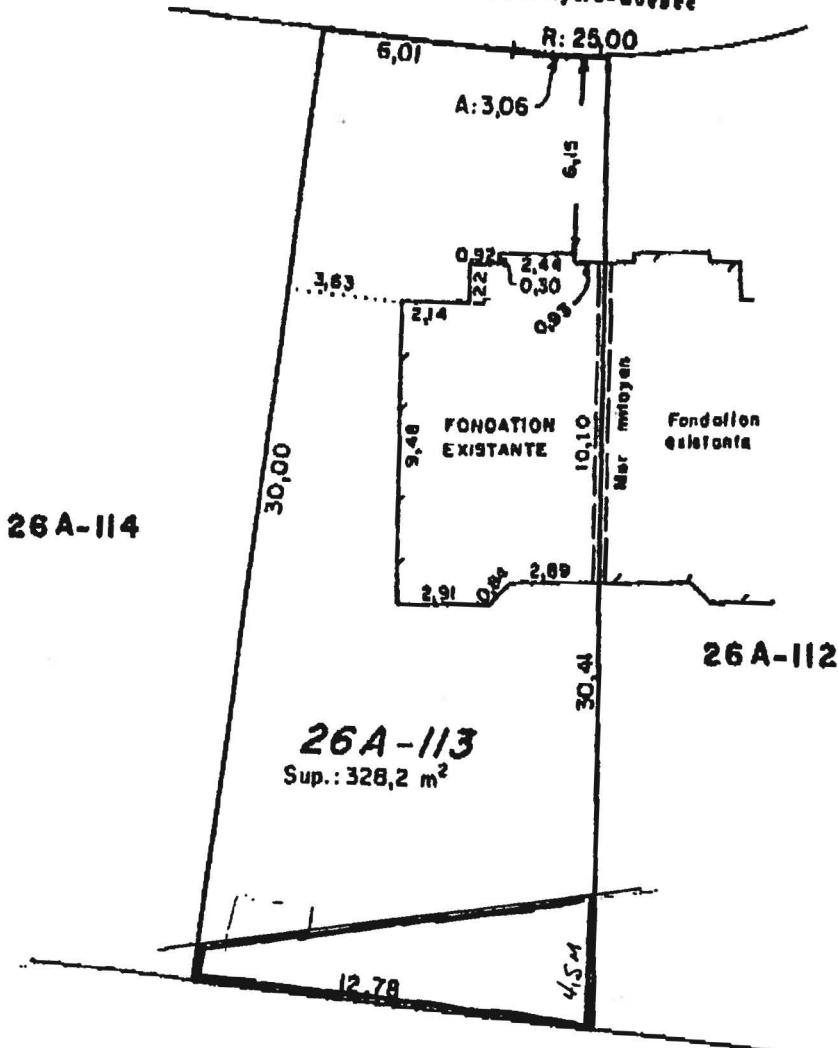
HULL LE 16 DÉCEMBRE 1991

Préparé par:

*Hugues St-Pierre*  
 HUGUES ST-PIERRE  
 ARPENTEUR-GÉOMÈTRE

RUE JEAN PERRIN 26A-188

Fils souterrains Cie Tél. Bell & Hydro-Québec



26A PTIE

VRAIE COPIE DE L'ORIGINAL

ARPENTEUR-GÉOMÈTRE

N.B. DISTANCES EN MÈTRES

PLAN ACCOMPAGNANT LE CERTIFICAT DE LOCALISATION

DÉSIGNATION:

CADASTRE DU CANTON DE TEMPLETON  
DIVISION D'ENREGISTREMENT DE HULL  
LOT 26A-113, RANG 2

MUNICIPALITÉ DE LA VILLE DE GATINEAU

N.B. Le présent certificat de localisation, le rapport de l'arpenteur-géomètre et le plan qui l'accompagne ont été préparés aux fins d'une transaction immobilière et ne devront pas être utilisés pour d'autres buts sans une autorisation écrite du soussigné.

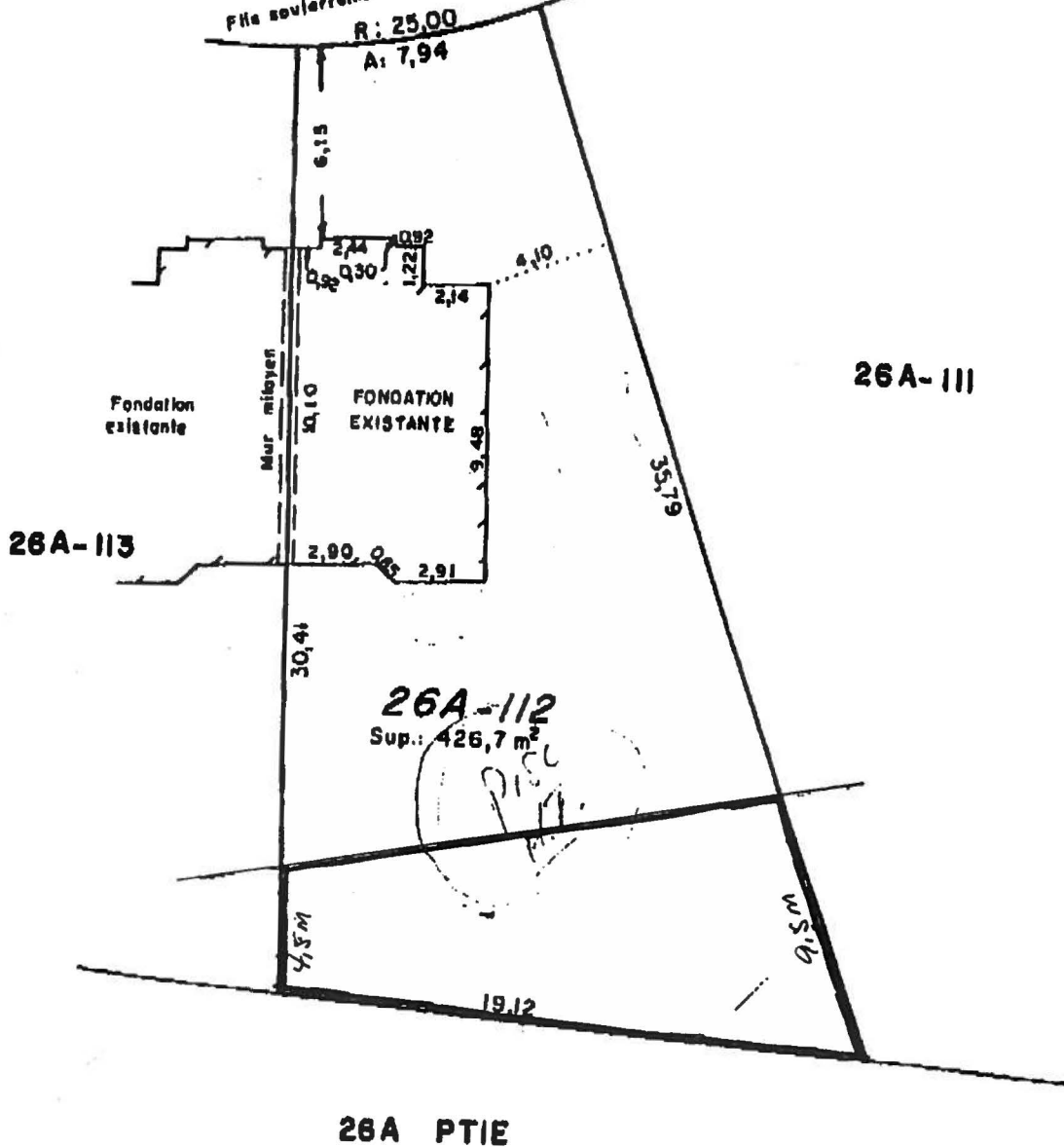
HULL LE 18 DÉCEMBRE 1991

Préparé par:

*Hugues St-Pierre*  
HUGUES ST-PIERRE  
ARPENTEUR-GÉOMÈTRE

**RUE JEAN PERRIN  
26A-188**

Fils souterrains Cie Tél. Bell & Hydro-Québec  
R: 25,00  
A: 7,94



VRAIE COPIE DE L'ORIGINAL

.....  
 ARPENTEUR-GÉOMÈTRE

N.B. DISTANCES EN MÈTRES

**PLAN ACCOMPAGNANT LE CERTIFICAT DE LOCALISATION**

**DÉSIGNATION:**

CADASTRE DU CANTON DE TEMPLETON  
 DIVISION D'ENREGISTREMENT DE HULL  
 LOT 26A-112, RANG 2

HULL LE 16 DÉCEMBRE 1991

Préparé par:

*Hugues St-Pierre*  
 HUGUES ST-PIERRE  
 ARPENTEUR-GÉOMÈTRE

ÉCHELLE: 1 : 250

Alary, St-Pierre, Dutocher et Gormain

No. 47581-19481 S

N.B. Le présent certificat de localisation, le rapport de l'arpenteur-géomètre et le plan qui l'accompagne ont été préparés aux fins d'une transaction immobilière et ne devront pas être utilisés pour d'autres buts sans une autorisation écrite du soussigné.

RUE JEAN-PERRIN  
26A-188

Bordure

Fils souterrains Cie Tél. Bell & Hydro-Québec

R: 25,00  
A: 8,61

Entrée pavée

3,89

7,73

Galerie

2,84

2,71

0,50

0,60

26A-112

MAISON  
EXISTANTE

2 étages

# 384

(Briques  
& vinyle)

Maison  
existante

Mur mitoyen

11,00

35,79 (117')

0,28

Galerie

3,68

2,75

1,22

26A-110

26A-111

Sup.: 563,7 m<sup>2</sup>

Servitude de  
# 452 609

vue  
réciproque

48,16 (158')

± 9 m (30')

± 16 m (52')

22,23

26A PTIE

VRAIE COPIE DE L'ORIGINAL

*Hugues St-Pierre*  
ARPENTEUR-GÉOMÈTRE

N.B. DISTANCES EN MÈTRES

PLAN ACCOMPAGNANT LE CERTIFICAT DE LOCALISATION

DÉSIGNATION:

CADASTRE DU CANTON DE TEMPLETON  
CIRCONSCRIPTION FONCIERE DE HULL  
LOT 26A-III, RANG 2

MUNICIPALITÉ DE LA VILLE DE GATINEAU

N.B. Le présent certificat de localisation, le rapport de l'arpenteur-géomètre et le plan qui l'accompagne ont été préparés aux fins d'une transaction immobilière et ne devront pas être utilisés pour d'autres buts sans une autorisation écrite du soussigné.

HULL LE 15 AVRIL 1997

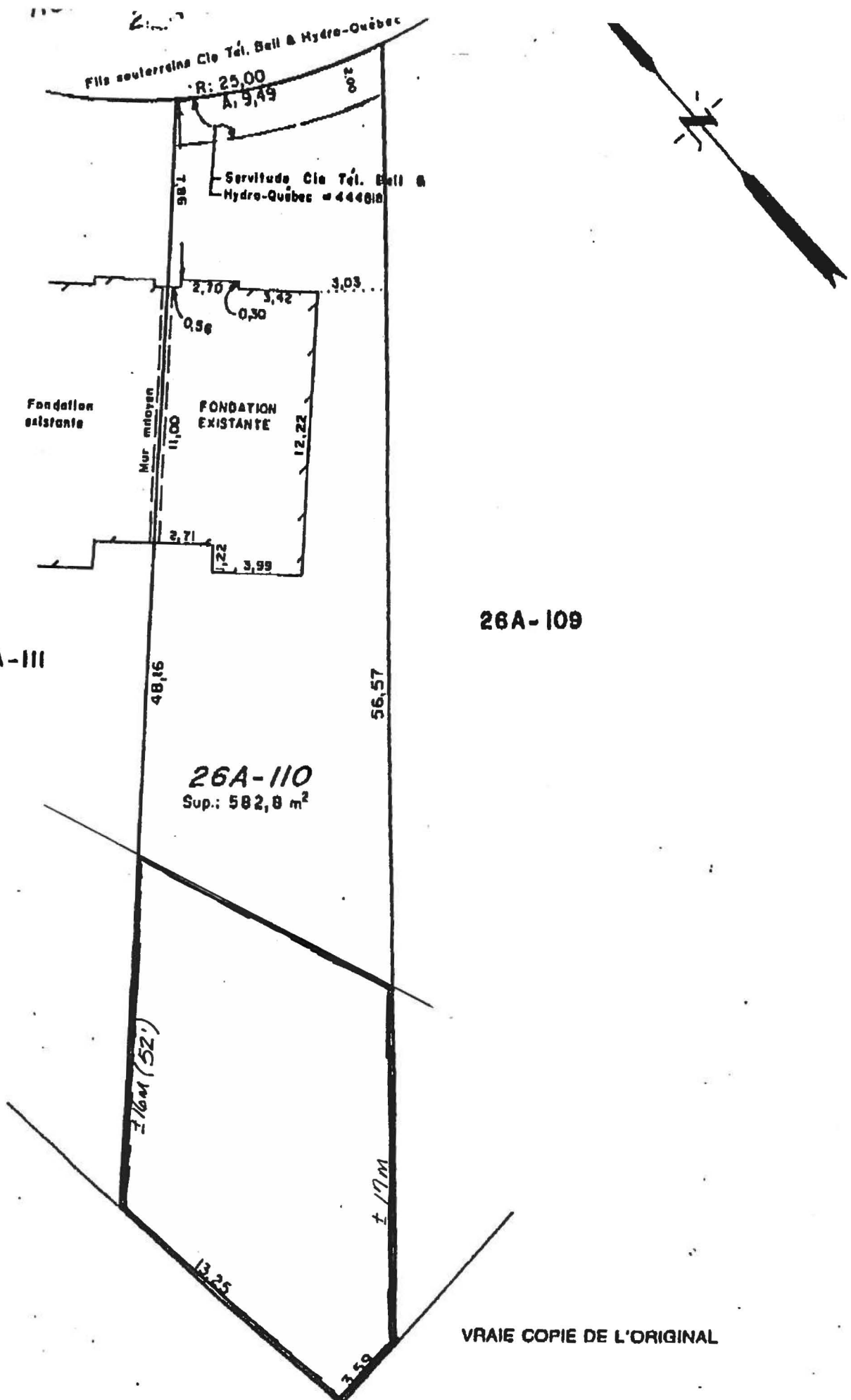
Préparé par:

*Hugues St-Pierre*  
HUGUES ST-PIERRE  
ARPENTEUR-GÉOMÈTRE

ÉCHELLE: 1 : 250

Atary, St-Pierre & Durocher

Dossier 55434 Minute 23988 S



VRAIE COPIE DE L'ORIGINAL

REPLACE PAR LE PLAN # 54941-23697 S

ARPENTEUR-GÉOMÈTRE

N.B. DISTANCES EN MÈTRES

**PLAN ACCOMPAGNANT LE CERTIFICAT DE LOCALISATION**

**DÉSIGNATION:**

CADASTRE DU CANTON DE TEMPLETON  
 DIVISION D'ENREGISTREMENT DE HULL  
 LOT 26A-110, RANG 2

MUNICIPALITÉ DE LA VILLE DE GATINEAU

N.B. Le présent certificat de localisation, le rapport de l'arpenteur-géomètre et le plan qui l'accompagne ont été préparés aux fins d'une transaction immobilière et ne devront pas être utilisés pour d'autres buts sans une autorisation écrite du soussigné.

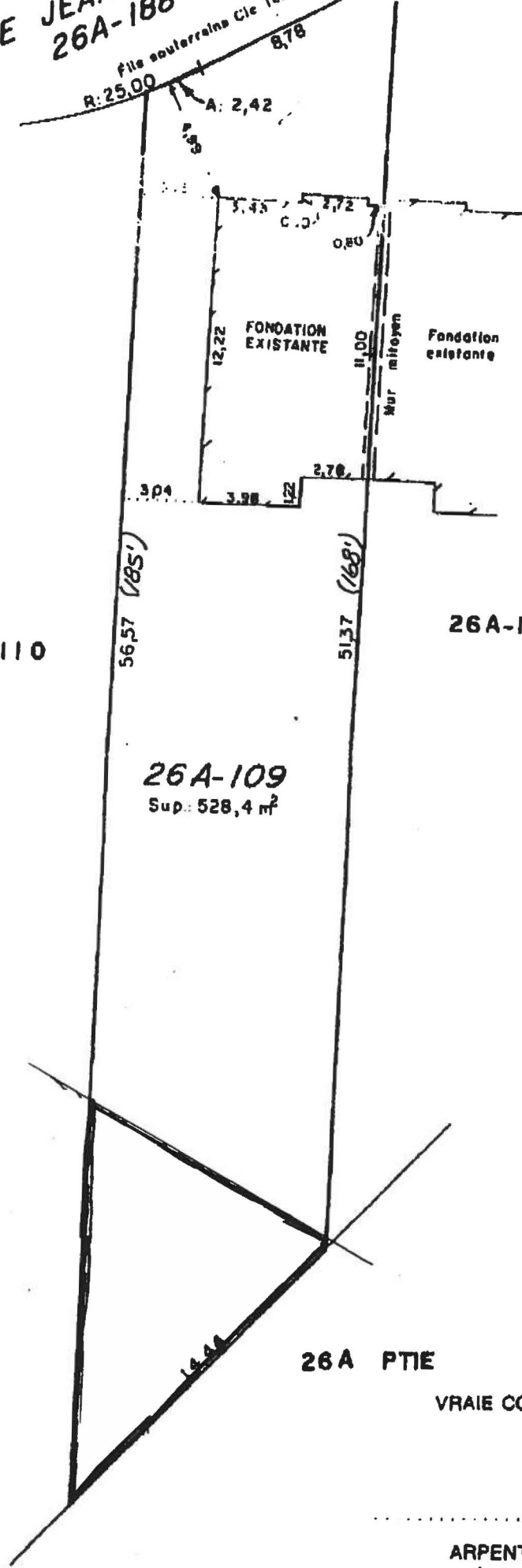
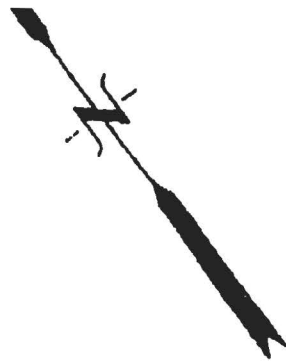
HULL LE 18 DÉCEMBRE 1991

Préparé par:

HUGUES ST-PIERRE  
 ARPENTEUR-GÉOMÈTRE

No. 47579-19479 S

RUE JEAN  
26A-180  
File souterraine Cie T-  
R: 25,00 A: 2,42  
8,78



26A-110

26A-108

26A-109  
Sup.: 528,4 m<sup>2</sup>

26A PTIE

VRAIE COPIE DE L'ORIGINAL

ARPENTEUR-GÉOMÈTRE

N.B. DISTANCES EN MÈTRES

### PLAN ACCOMPAGNANT LE CERTIFICAT DE LOCALISATION

**DÉSIGNATION:**

CADASTRE DU CANTON DE TEMPLETON  
DIVISION D'ENREGISTREMENT DE HULL  
LOT 26A-109, RANG 2

MUNICIPALITÉ DE LA VILLE DE GATINEAU

N.B. Le présent certificat de localisation, le rapport de l'arpenteur-géomètre et le plan qui l'accompagne ont été préparés aux fins d'une transaction immobilière et ne devront pas être utilisés pour d'autres buts sans une autorisation écrite du sousigné.

HULL LE 16 DÉCEMBRE 1991

Préparé par:

*Rugues St-Pierre*  
RUGUES ST-PIERRE  
ARPENTEUR-GÉOMÈTRE