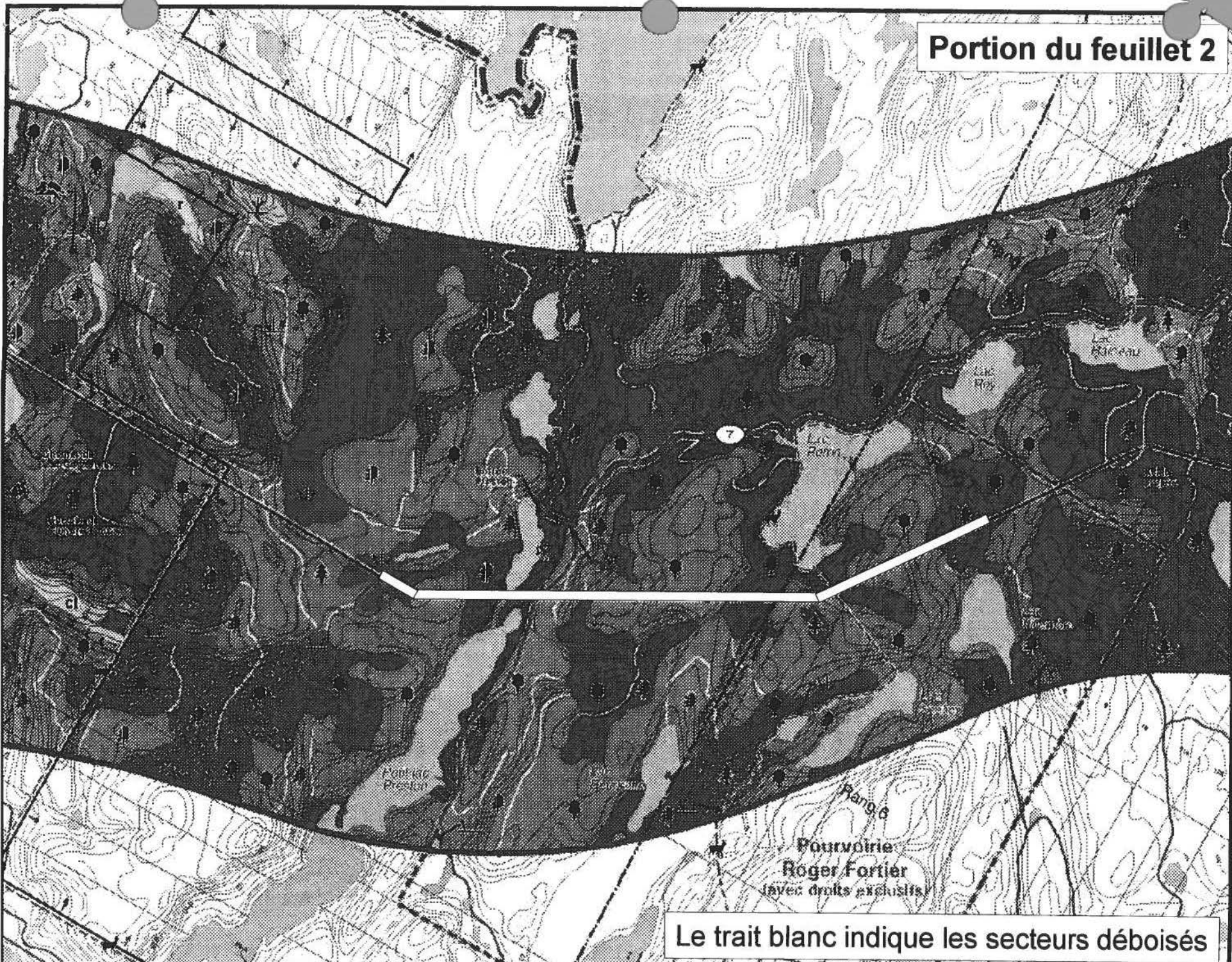

Boucle outaouaise

Ligne à 315 kV

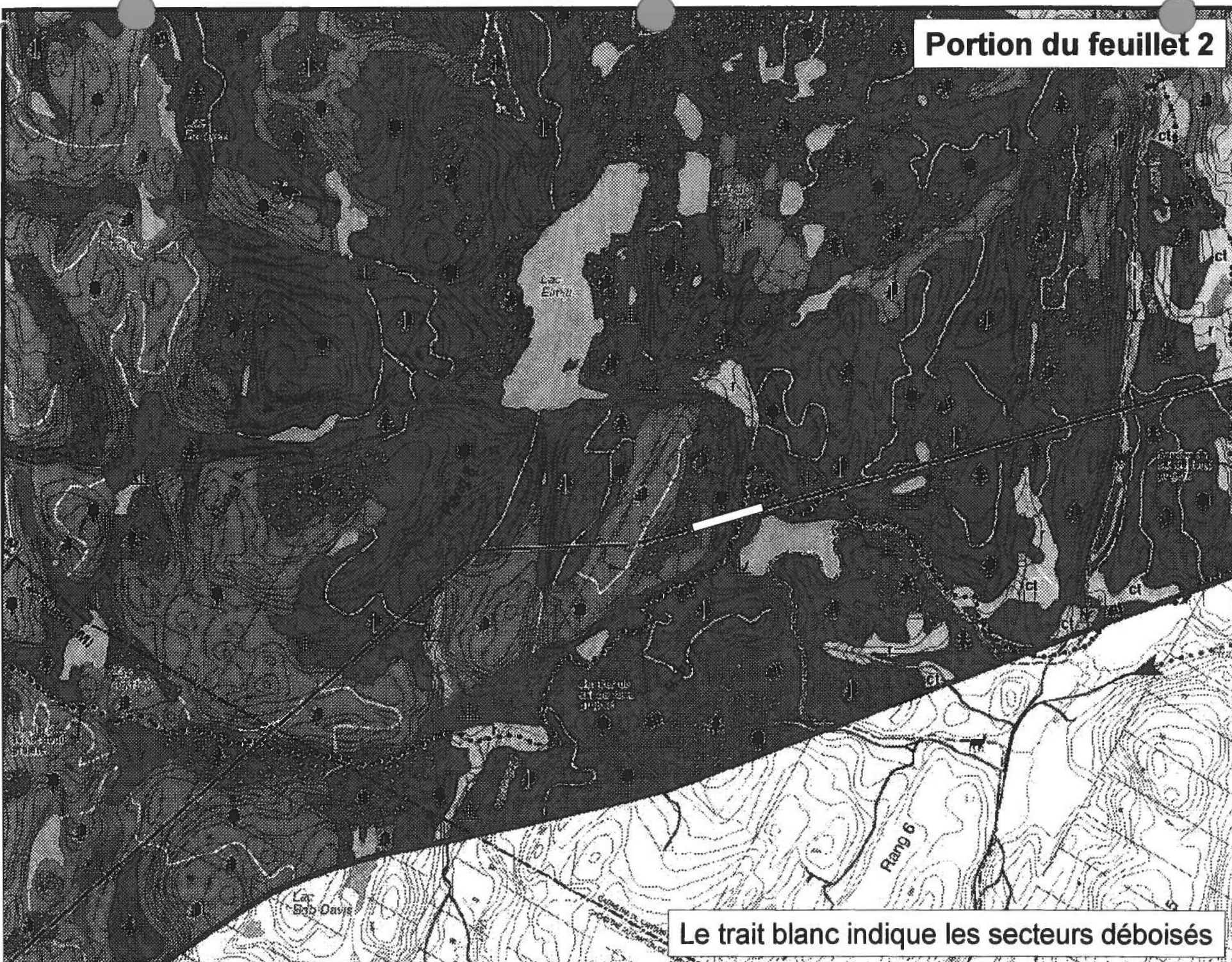
Grand-Brûlé — Vignan

**Secteurs déboisés avant l'arrêt des
travaux en mars 1998**



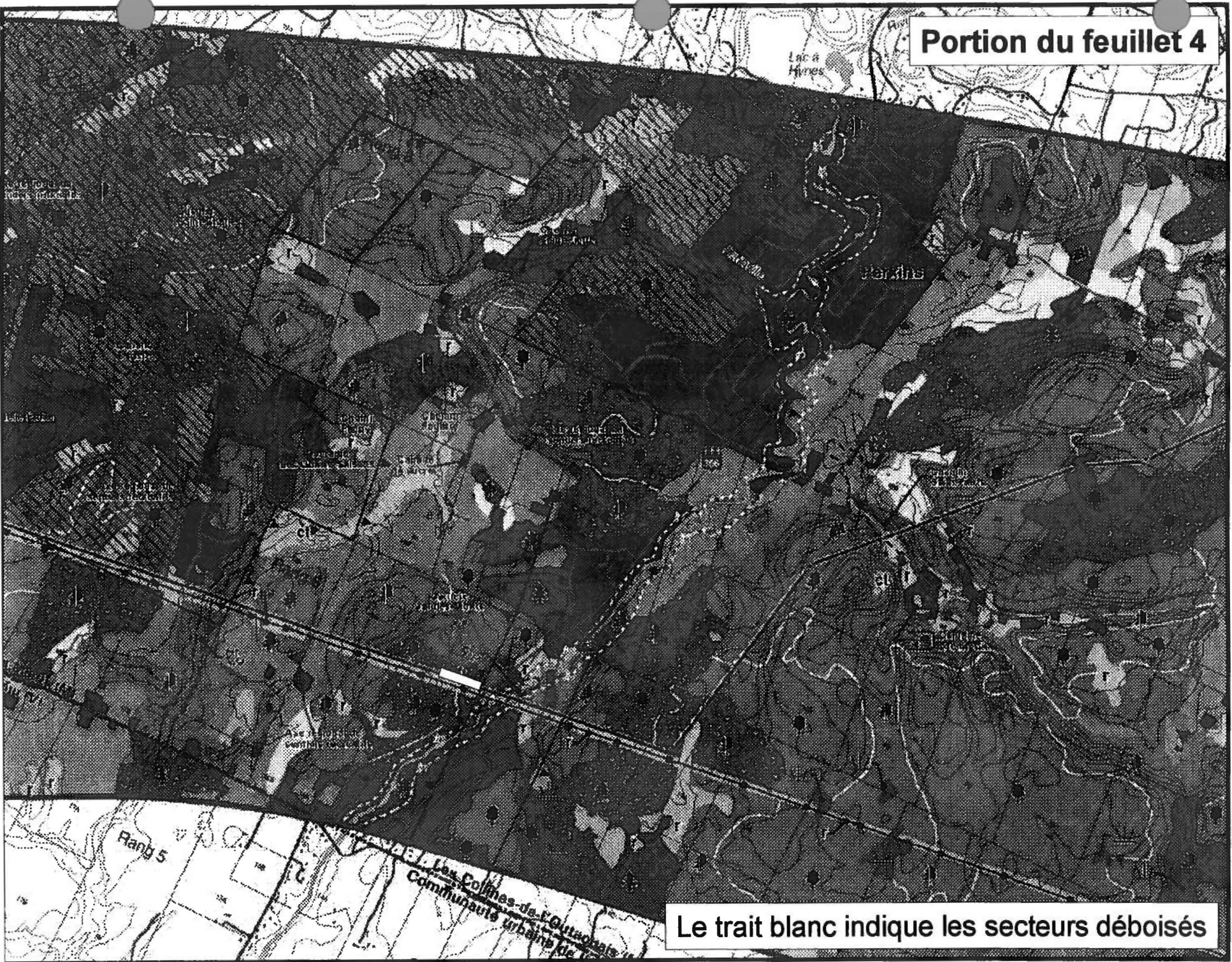
Le trait blanc indique les secteurs déboisés

Portion du feuillet 2



Le trait blanc indique les secteurs déboisés

Portion du feuillet 4



Le trait blanc indique les secteurs déboisés