

Outaouais: Besoins Internes Satisfaits - Min., Max. et MW moy. / jour

Année civile 1989 (Énergie annuelle: 5,67 TWh)

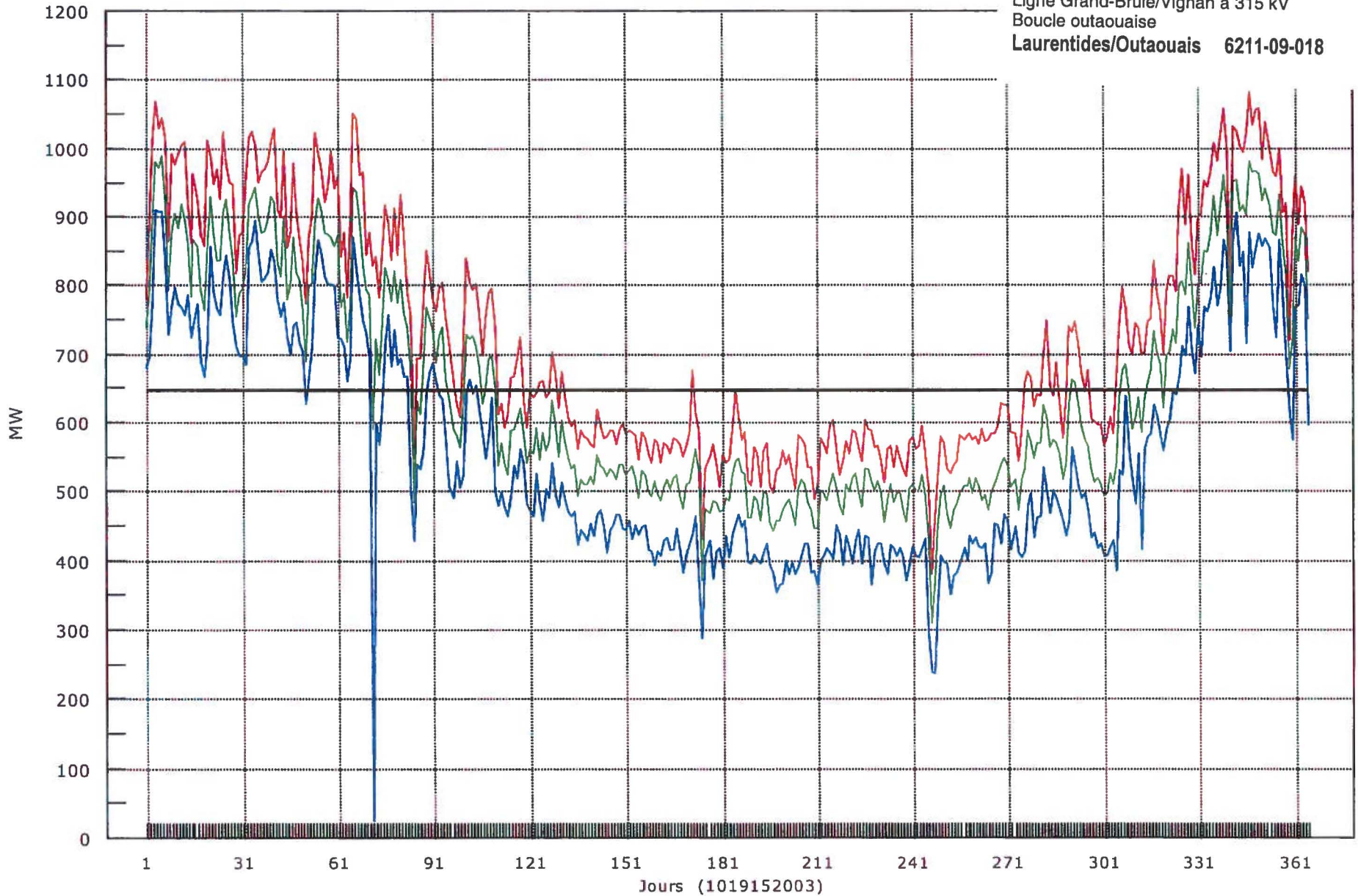
148

DA28

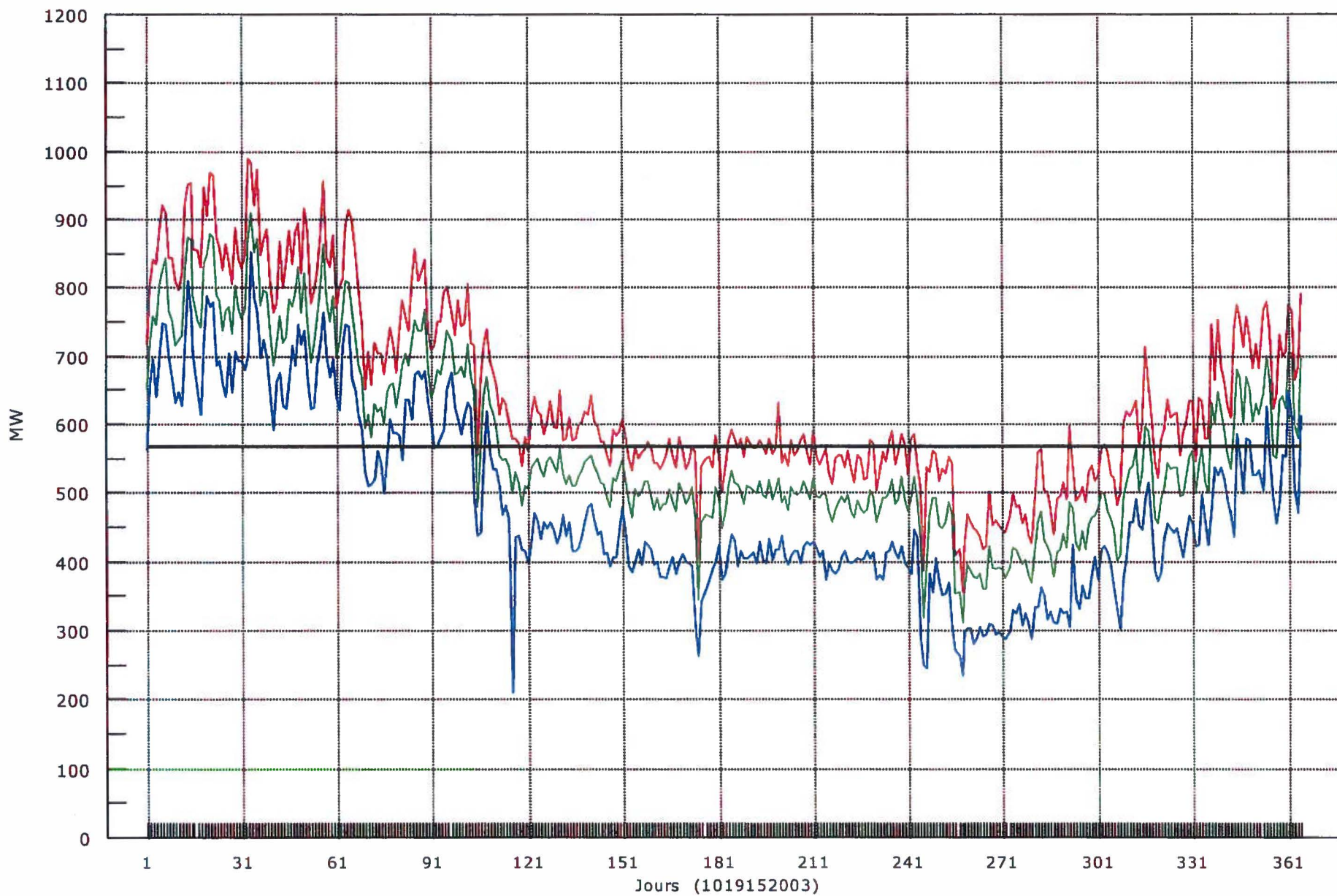
Ligne Grand-Brûlé/Vignan à 315 kV

Boucle outaouaise

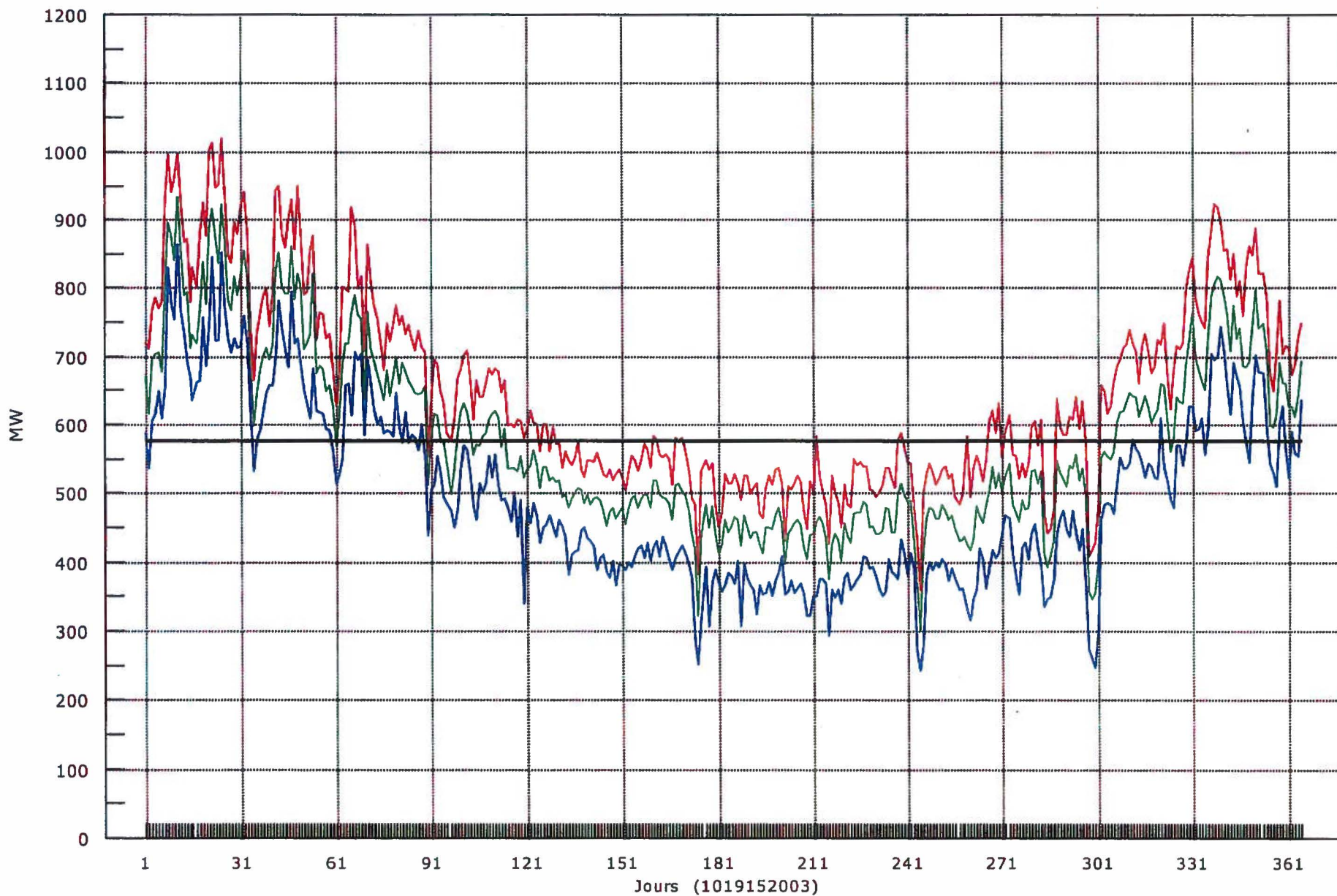
Laurentides/Outaouais 6211-09-018



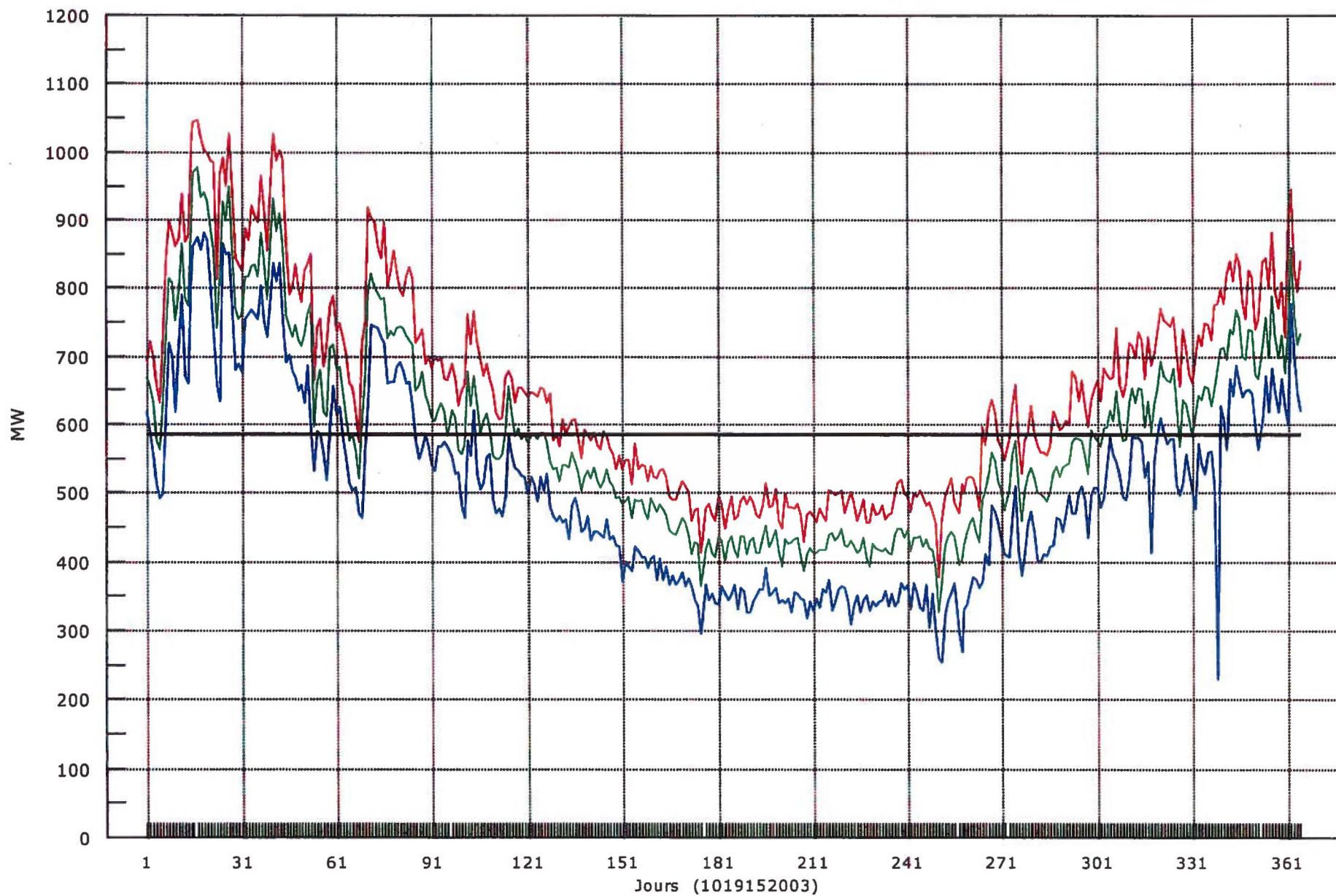
Outaouais: Besoins Internes Satisfaits - Min., Max. et MW moy. / jour
Année civile 1990 (Énergie annuelle: 4,99 TWh)



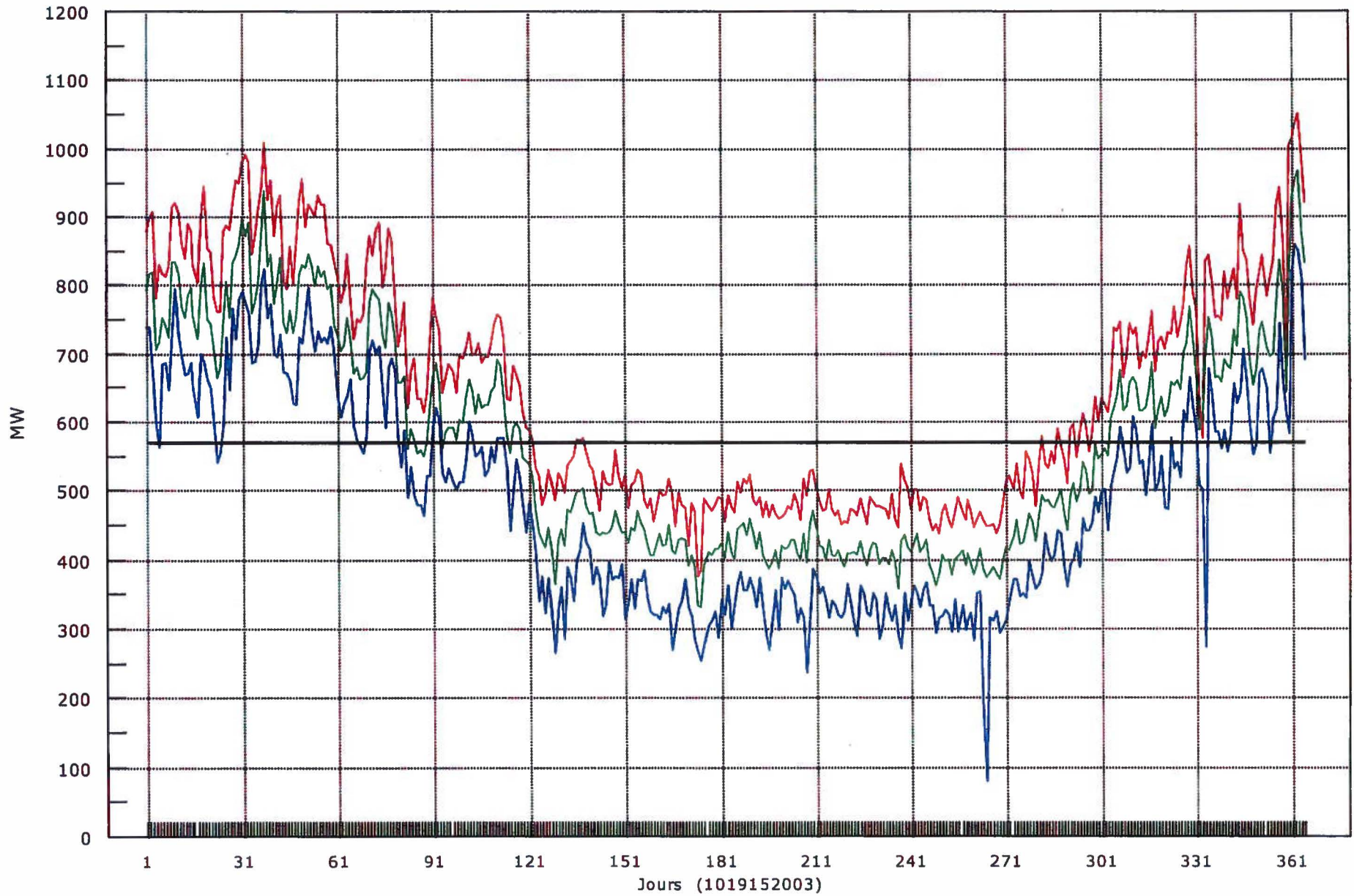
Outaouais: Besoins Internes Satisfaits - Min., Max. et MW moy. / jour
Année civile 1991 (Énergie annuelle: 5,07 TWh)



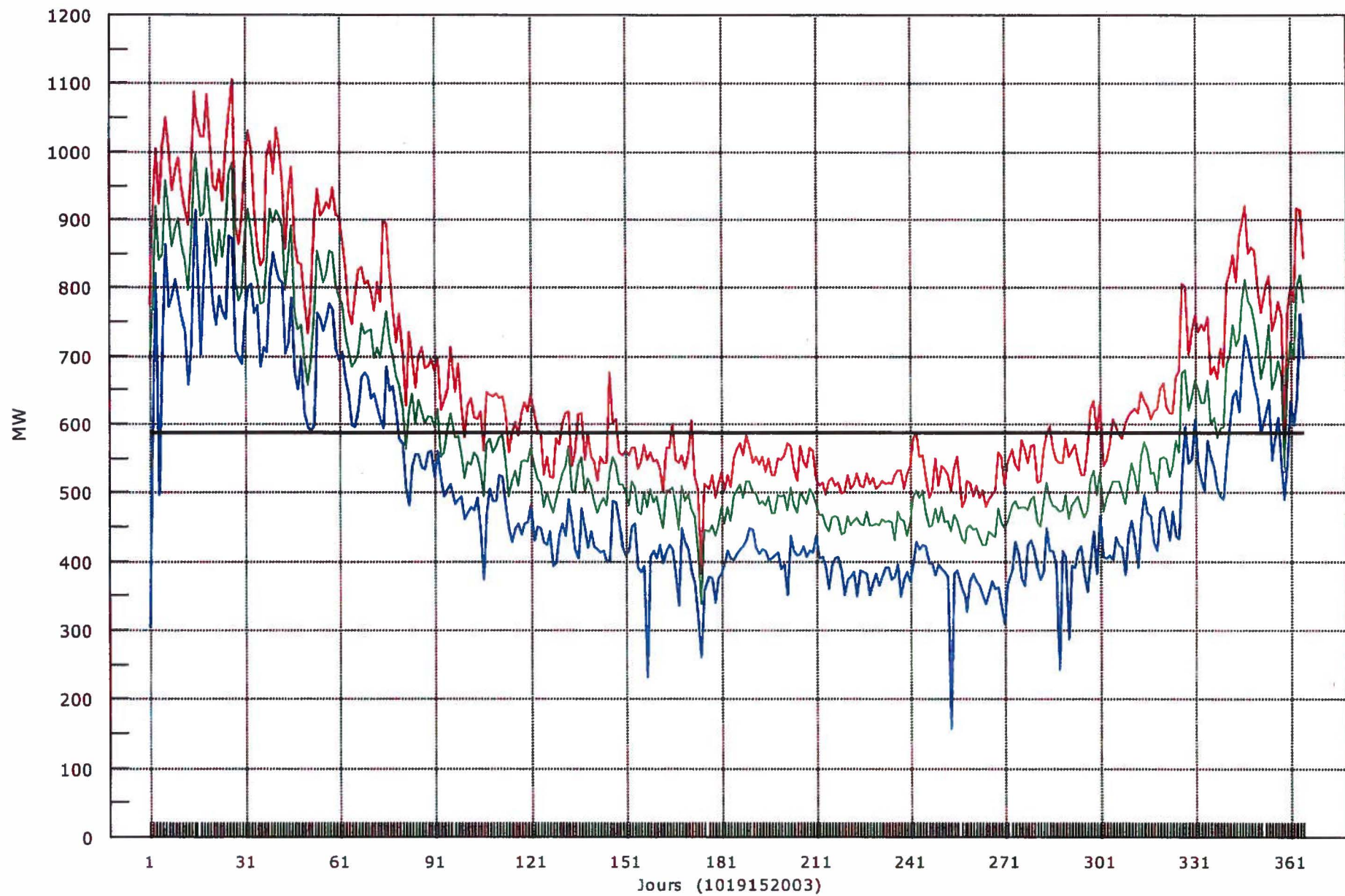
Outaouais: Besoins Internes Satisfaits - Min., Max. et MW moy. / jour
Année civile 1992 (Énergie annuelle: 5,15 TWh)



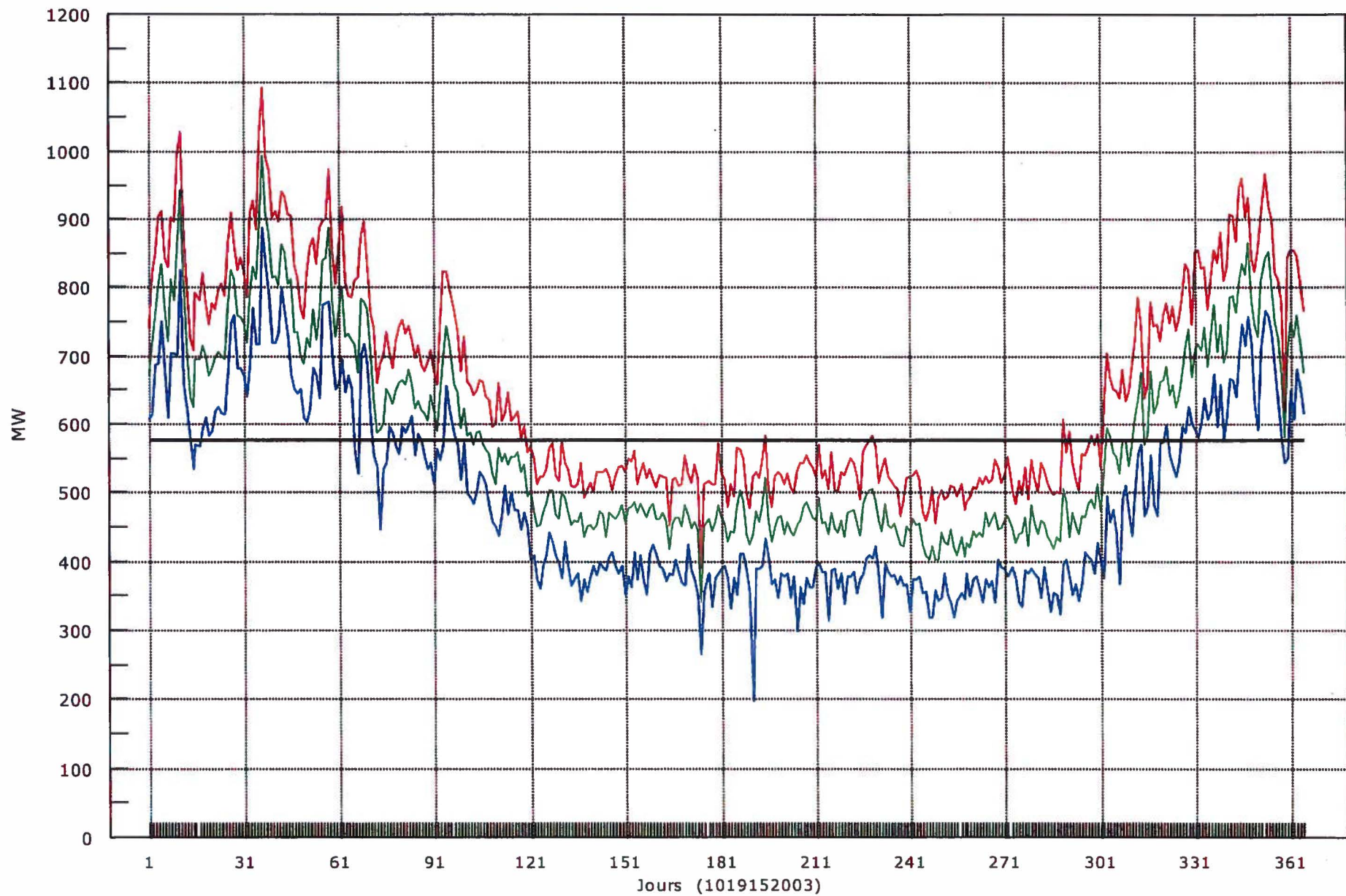
Outaouais: Besoins Internes Satisfaits - Min., Max. et MW moy. / jour
Année civile 1993 (Énergie annuelle: 5,01 TWh)



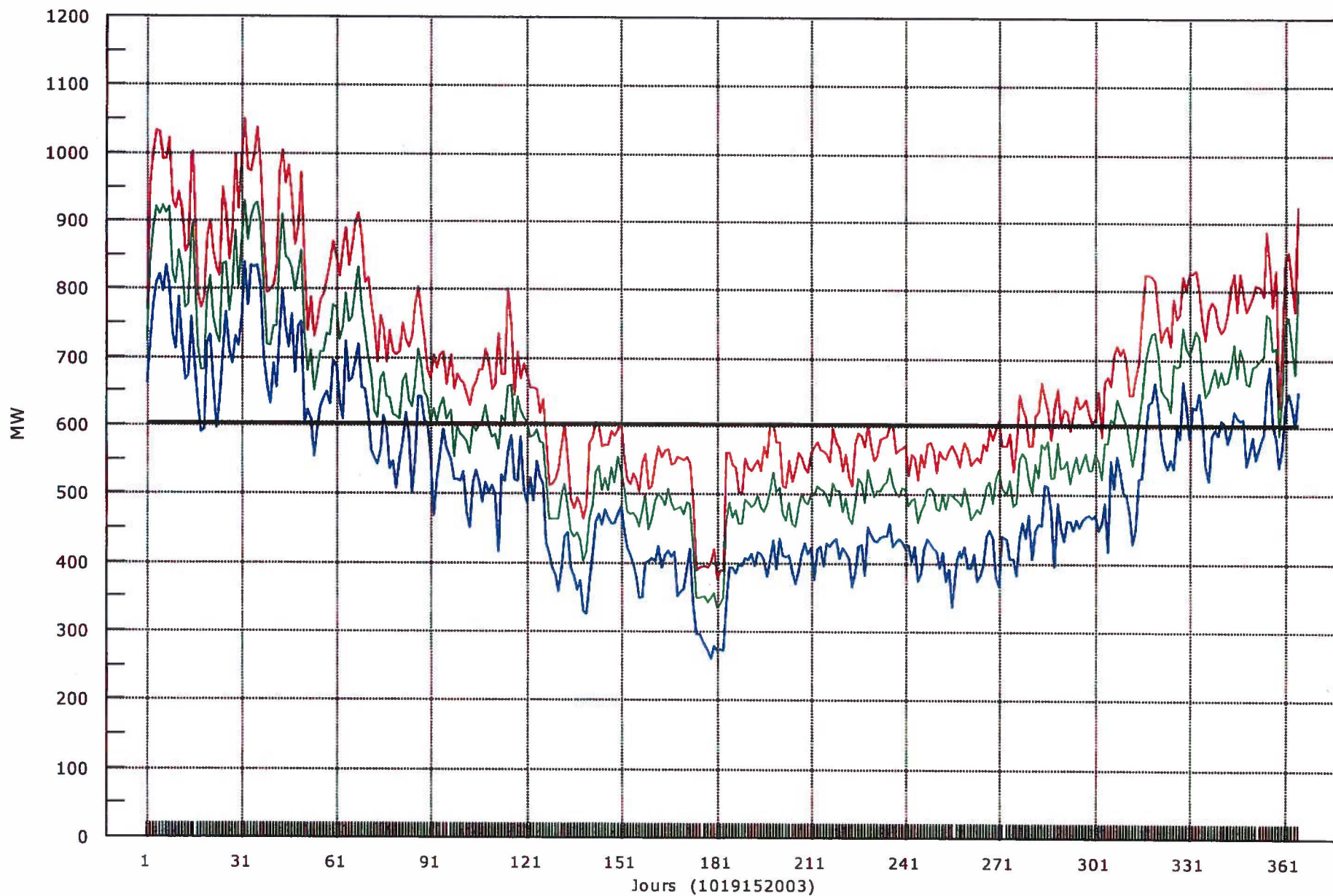
Outaouais: Besoins Internes Satisfaits - Min., Max. et MW moy. / jour
Année civile 1994 (Énergie annuelle: 5,16 TWh)



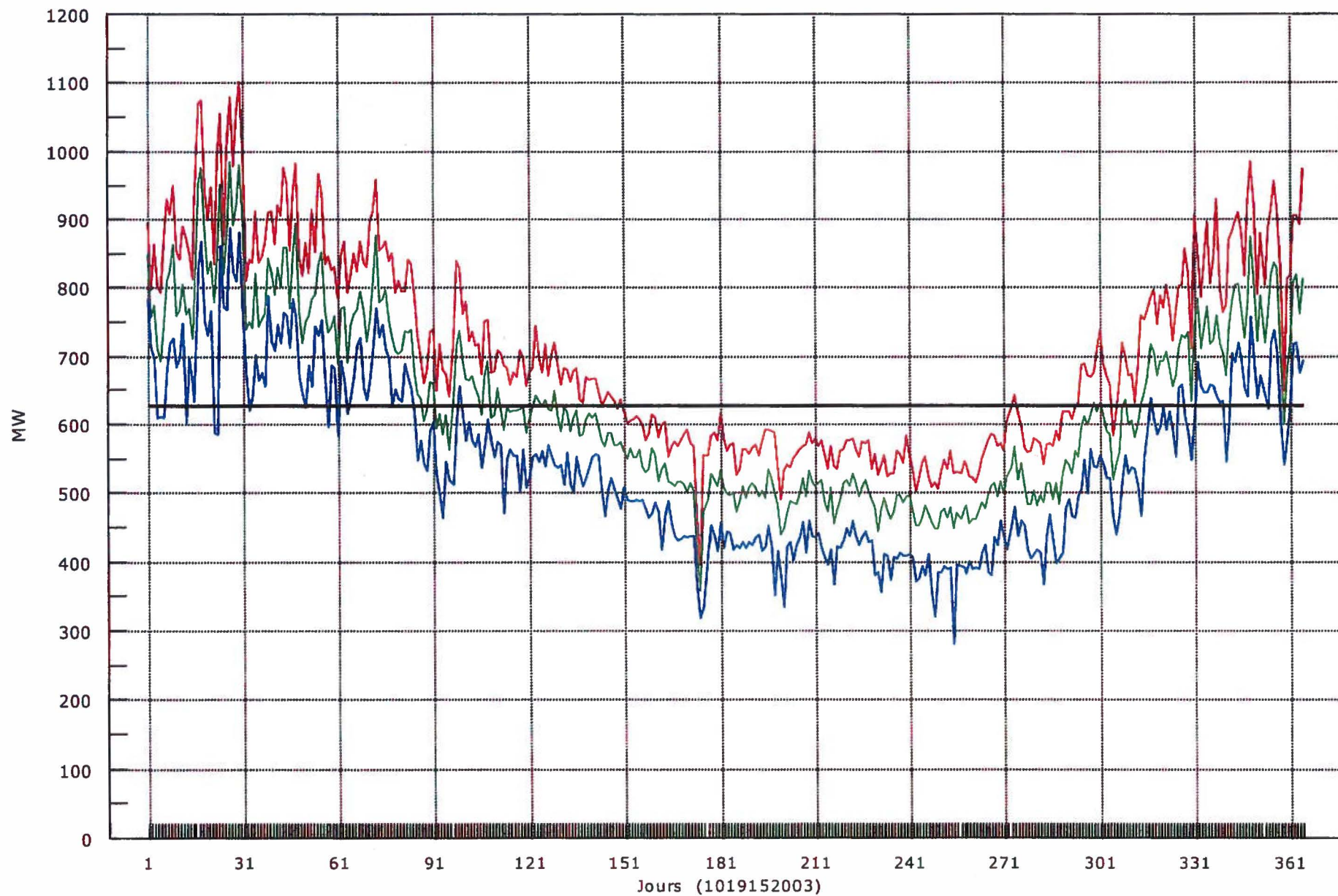
Outaouais: Besoins Internes Satisfaits - Min., Max. et MW moy. / jour
Année civile 1995 (Énergie annuelle: 5,06 TWh)



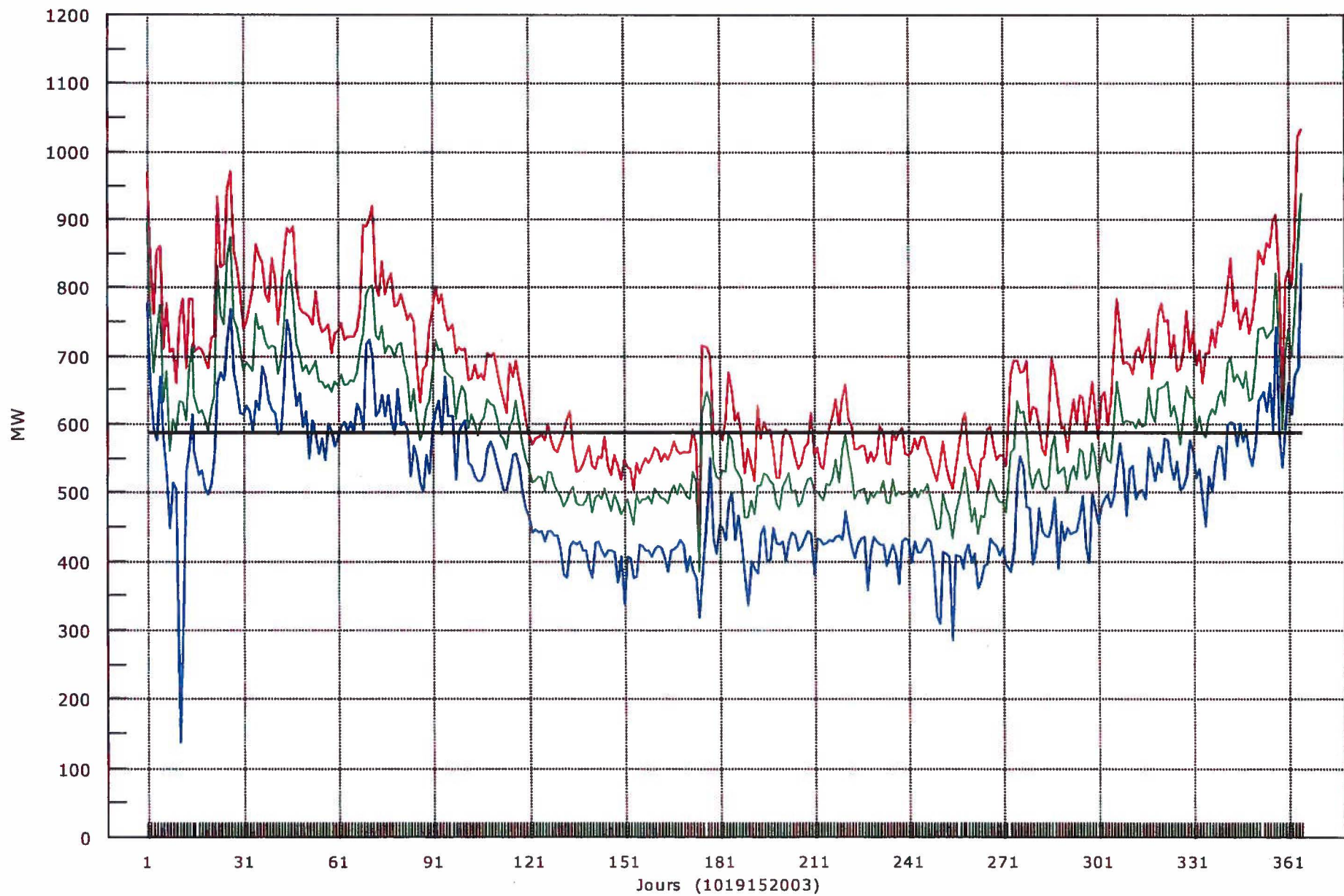
Outaouais: Besoins Internes Satisfaits - Min., Max. et MW moy. / jour
Année civile 1996 (Énergie annuelle: 5,29 TWh)



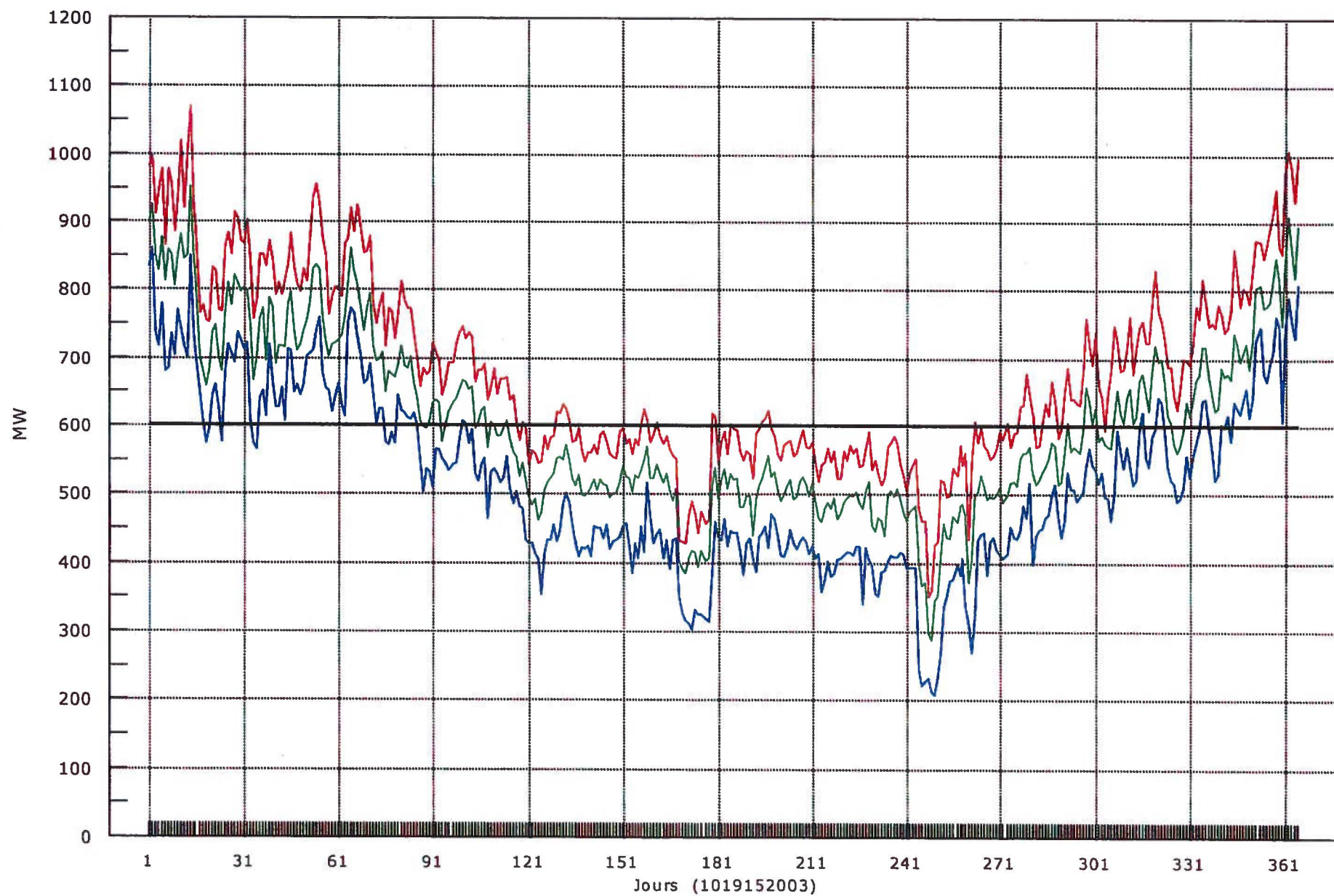
Outaouais: Besoins Internes Satisfaits - Min., Max. et MW moy. / jour
Année civile 1997 (Énergie annuelle: 5,50 TWh)



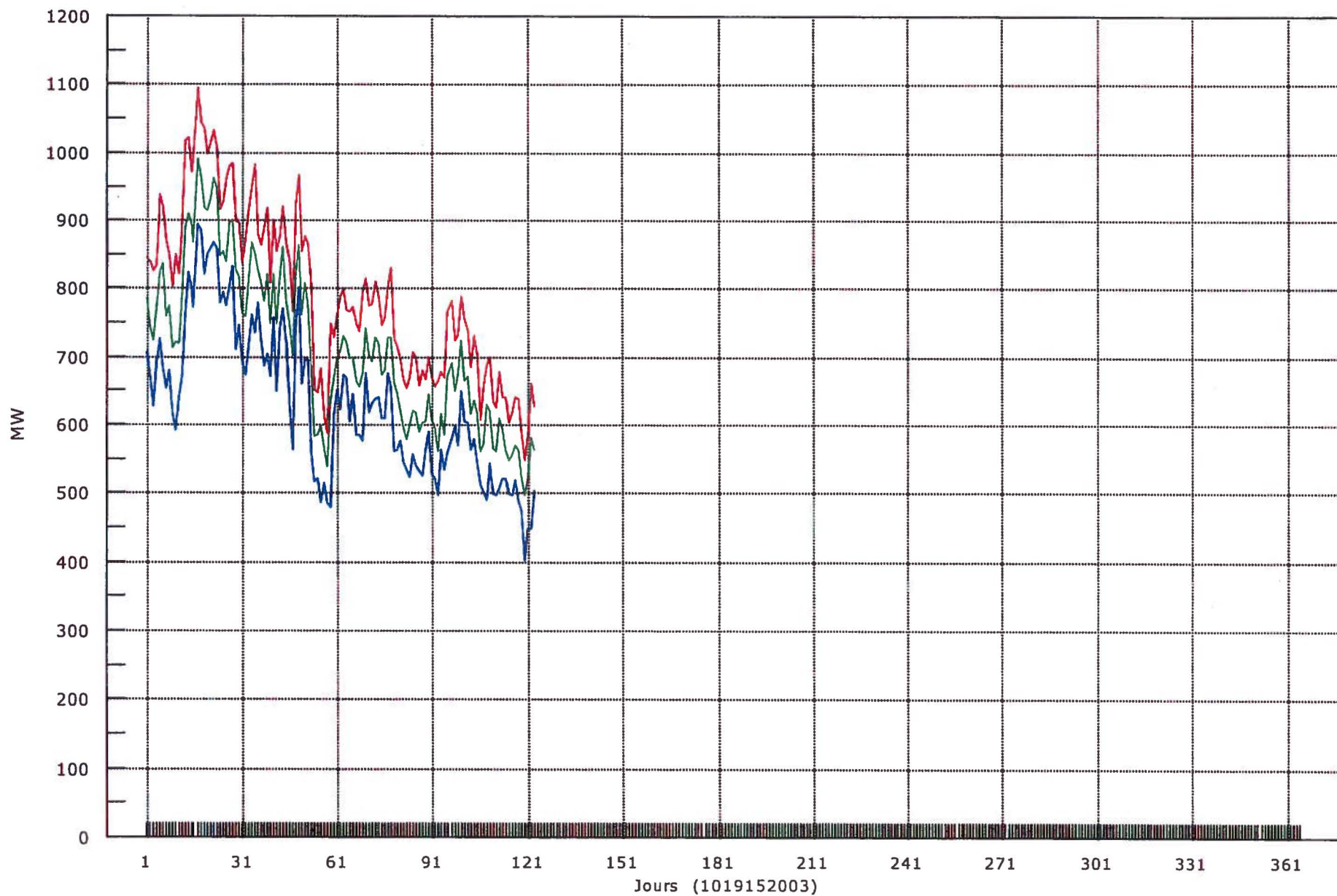
Outaouais: Besoins Internes Satisfaits - Min., Max. et MW moy. / jour
Année civile 1998 (Énergie annuelle: 5,16 TWh)



Outaouais: Besoins Internes Satisfaits - Min., Max. et MW moy. / jour
Année civile 1999 (Énergie annuelle: 5,28 TWh)



Outaouais: Besoins Internes Satisfaits - Min., Max. et MW moy. / jour
Année civile 2000 (Énergie annuelle: TWh)



Besoins Internes Satisfaits du territoire Outaouais

Minimum journalier	-----	Lecture minimum
Maximum journalier	-----	Lecture maximum
MW moyen par jour	-----	Energie journalière / 24 heures
MW moyen par an	-----	Energie annuelle / nb heures de l'année