

## Inondation suite à la construction du barrage Sainte-Anne

### Photos aériennes de la rivière Toulnostouc avant et après l'inondation

La collection publique de photos aériennes de la cartothèque de l'UQAM permet une comparaison directe de la situation avant (1950) et immédiatement après (1958) de l'inondation de la rivière Toulnostouc sur seulement environ 5 km; au point de confluence avec la rivière Learmonth, à environ km 125 de la rivière Toulnostouc.

Ci-joint sont des photocopies de:

- Figure 1, partie de la carte A (doc. PR-3.1), échelle 1 : 250 000
- Figure 2, partie de la carte topographique 22-J-5, 1980, échelle 1 : 50 000;
- Figure 3, photo aérienne de 1950, 1 : 40 000;
- Figures 4 et 5, photos aériennes de 1958, 1 : 32 000;
- Figure 6 = figure 3 réduite à 1 : 50 000;
- Figures 7 et 8, = figures 4 et 5 réduites à 1 : 50 000.

Pour localiser les photos sur la carte figure 2, trois lacs sont encerclés afin qu'on puisse les utiliser comme points de repère. Les versions réduites des photos facilitent des comparaisons avec la carte.

Malheureusement la qualité des photocopies n'aide pas leur interprétation. Cependant sur les photos originaux on peut bien décerner, à la figure 3, les foyers d'érosion forte dans les méandres de la rivière Learmonth, tandis qu'il n'y a rien de comparable sur les rives de la Toulnostouc.

Sur les photos de 1958 on remarque:

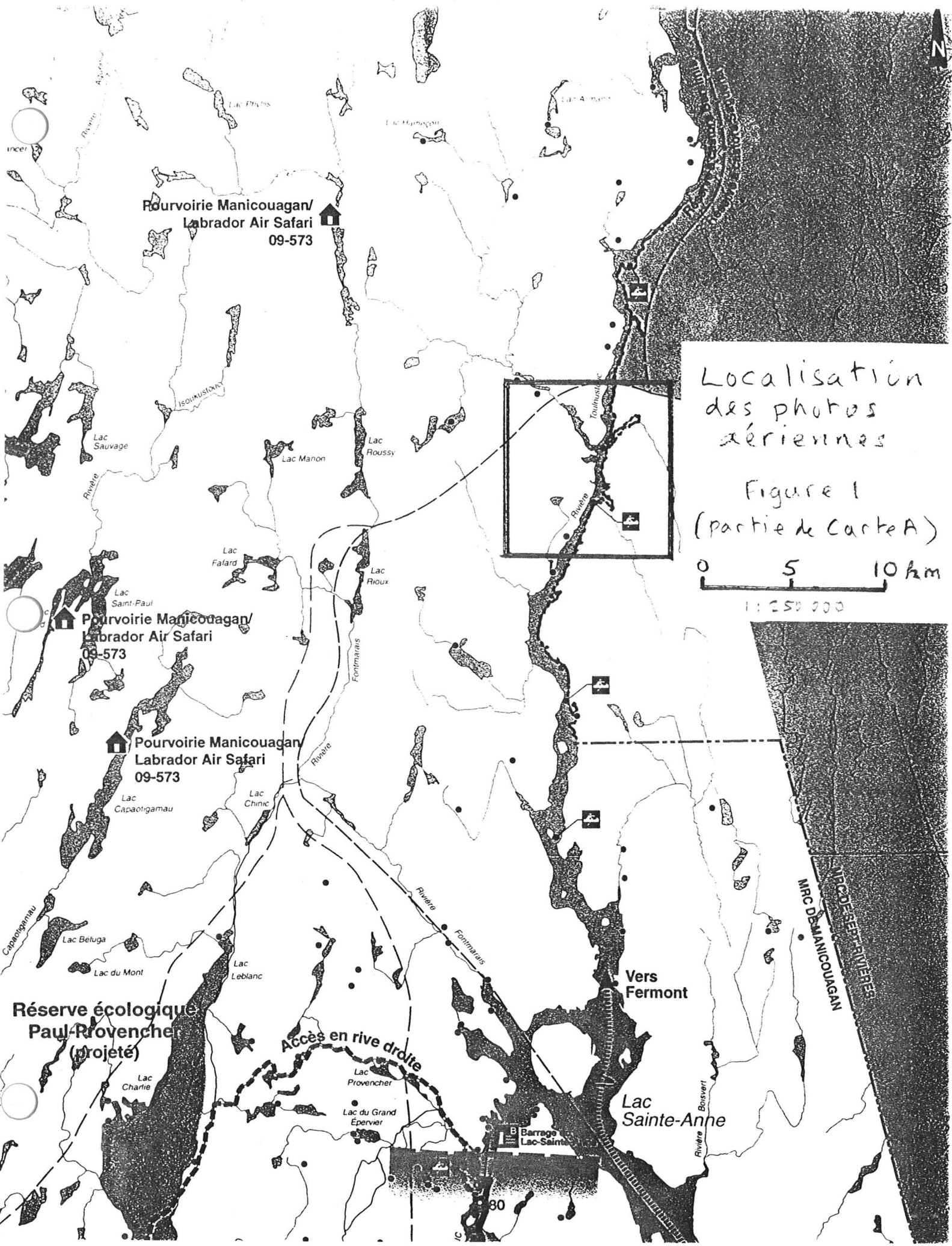
- les mêmes sites d'érosion, partiellement inondés, sur la rivière Learmonth;
- l'inondation de la forêt debout;
- que la superficie d'inondation corresponde bien avec la carte de 1980.

Il serait intéressant de voir des photos subséquentes de ce secteur pour suivre l'évolution des berges.

Bien qu'Hydro-Québec a déposé un photo aérienne d'un aire de déboisement (DA-51), sans la localiser, nous prétendons qu'il n'y avait pas de déboisement général préalable au remplissage du réservoir lac Sainte-Anne.

John Burcombe

28 mars 2001



Localisation  
des photos  
aériennes

Figure 1  
(partie de Carte A)

0 5 10 km

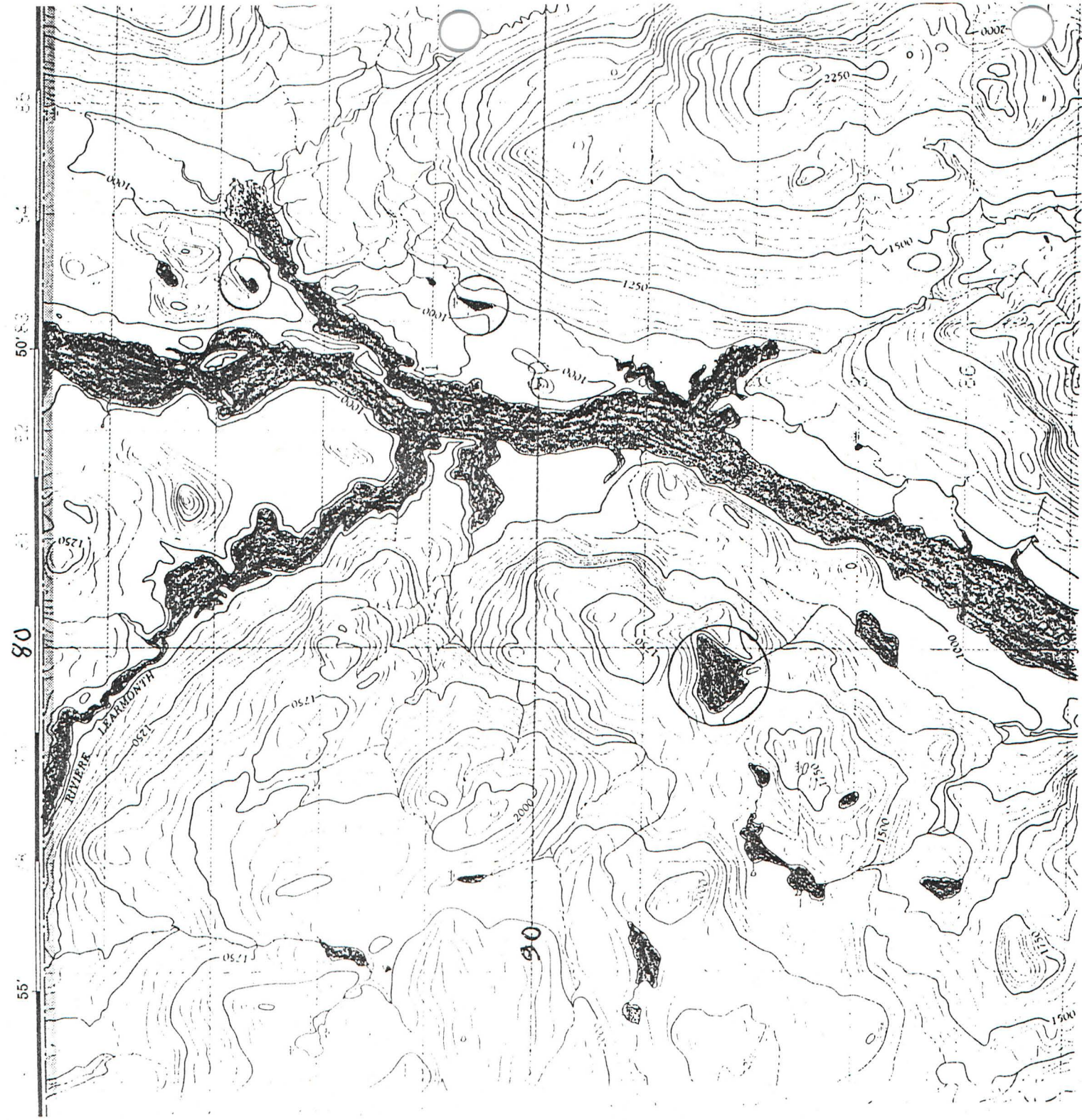
1:250 000

Lac Sainte-Anne (rivière Toulnoustouc)  
et rivière Learmonth.

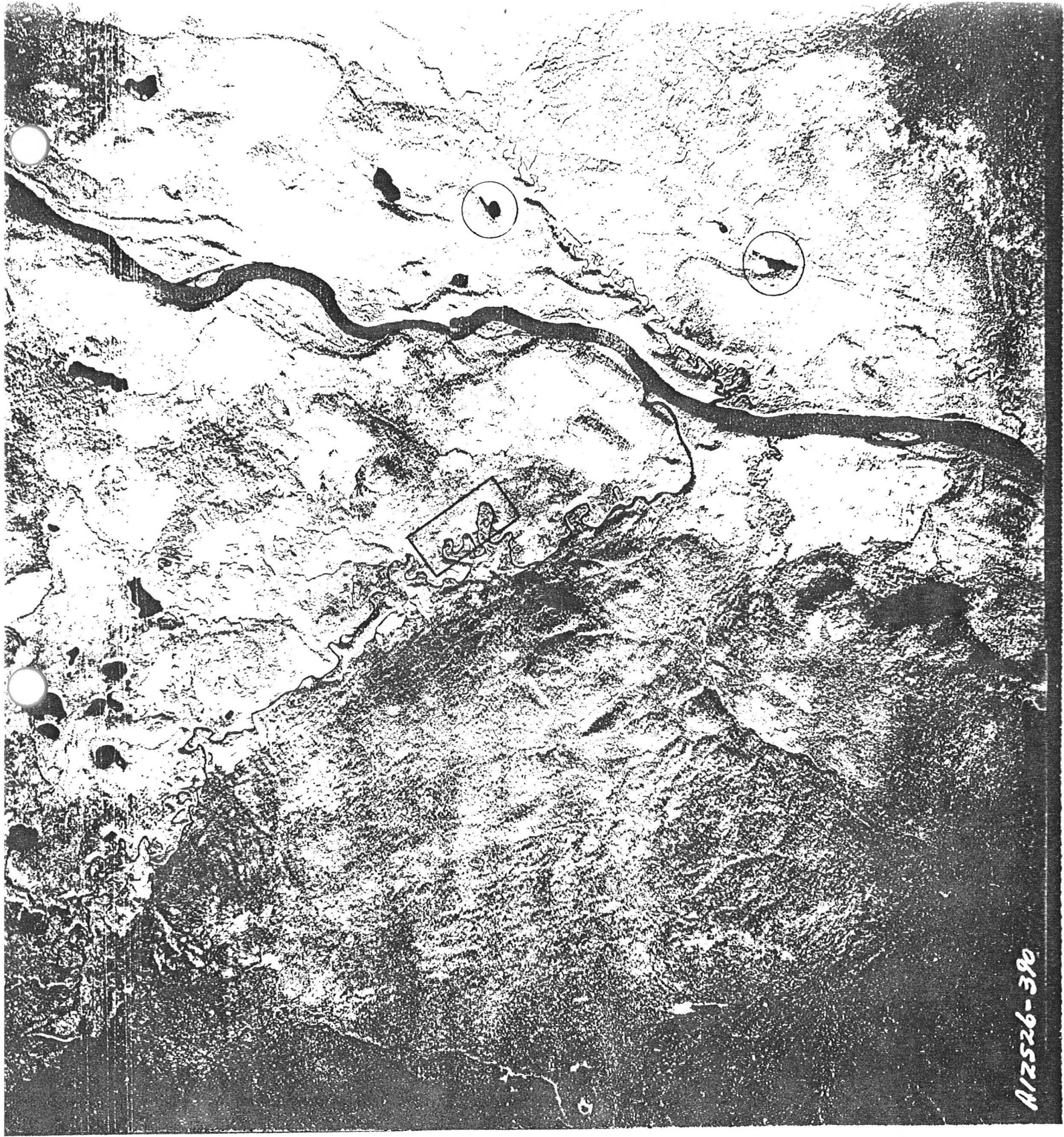


Carte 2255 édition 2, 1980


1:50 000



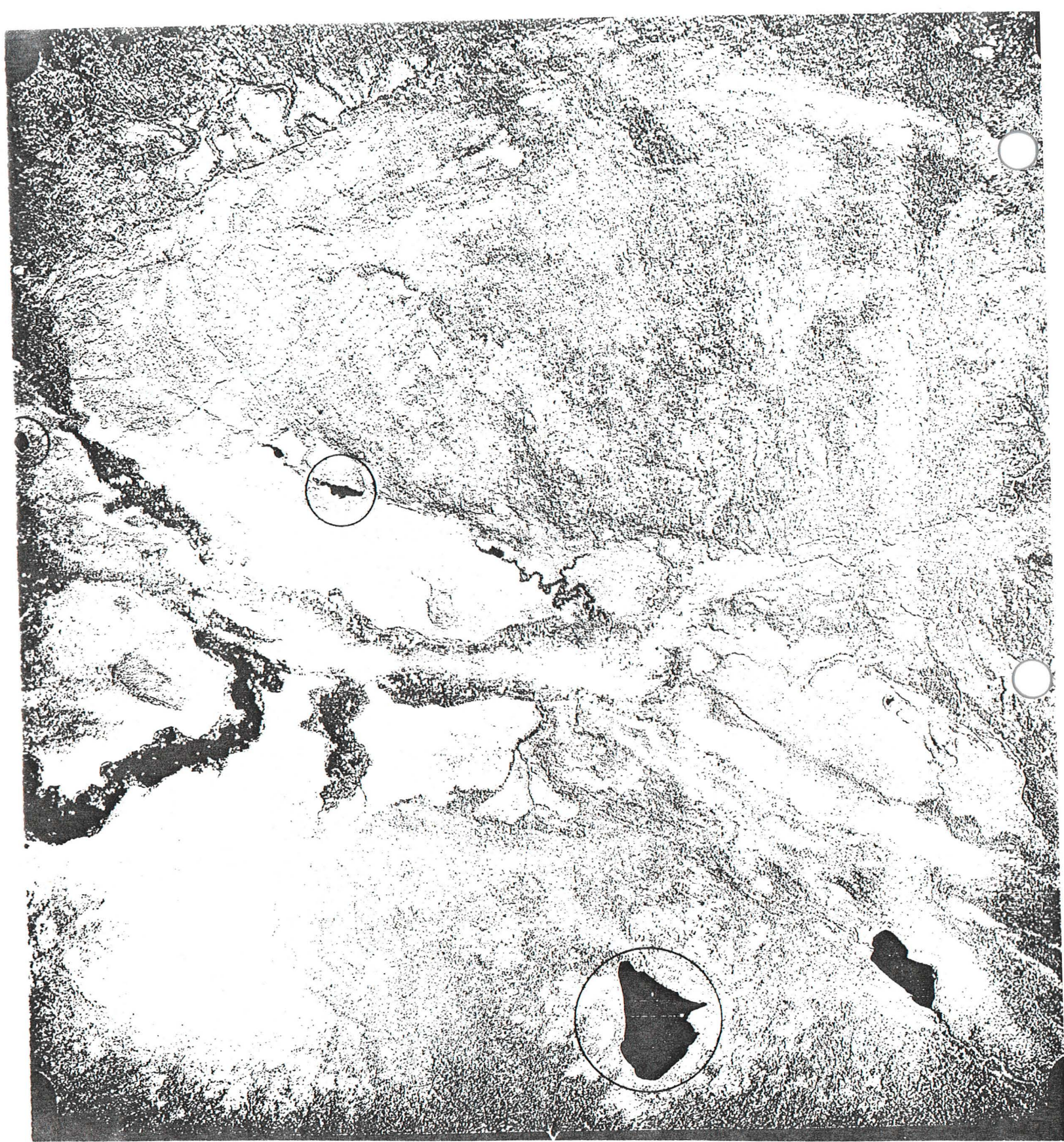
○ points de repère Figure 2



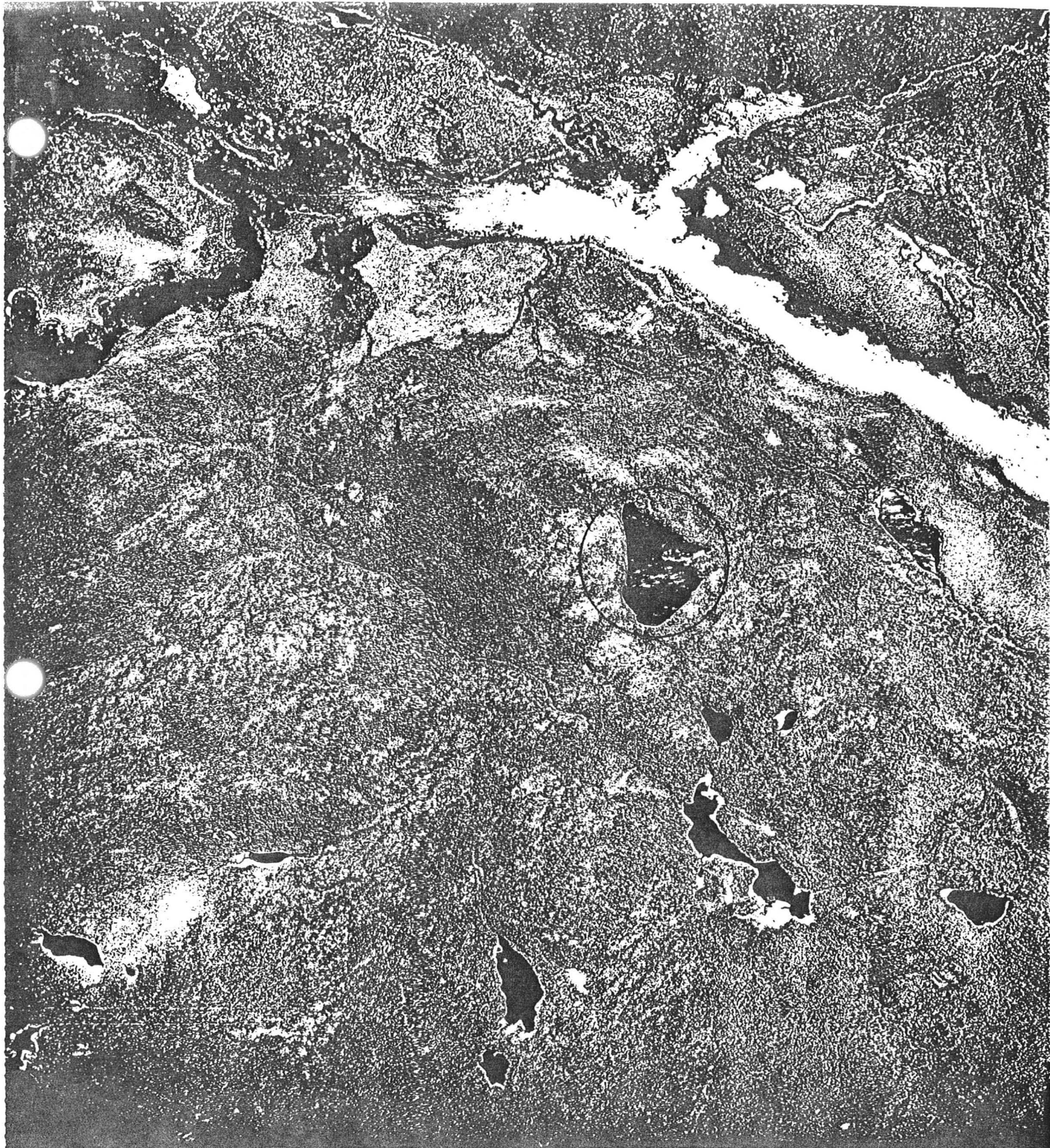
  


Rivière Toulnoctouc et rivière hearmonth  
 1950 1 : 40 000  érosion forte  
 Figure 3

A12526-380



R-1055-32 Rivière Touloustouc et rivière Hearmonth  
1958 1:32000  
Z ←  
Figure 4



R-1055-31

Rivière Touloustouc et rivière Learmonth

1958 1:32000

Figure 5

←

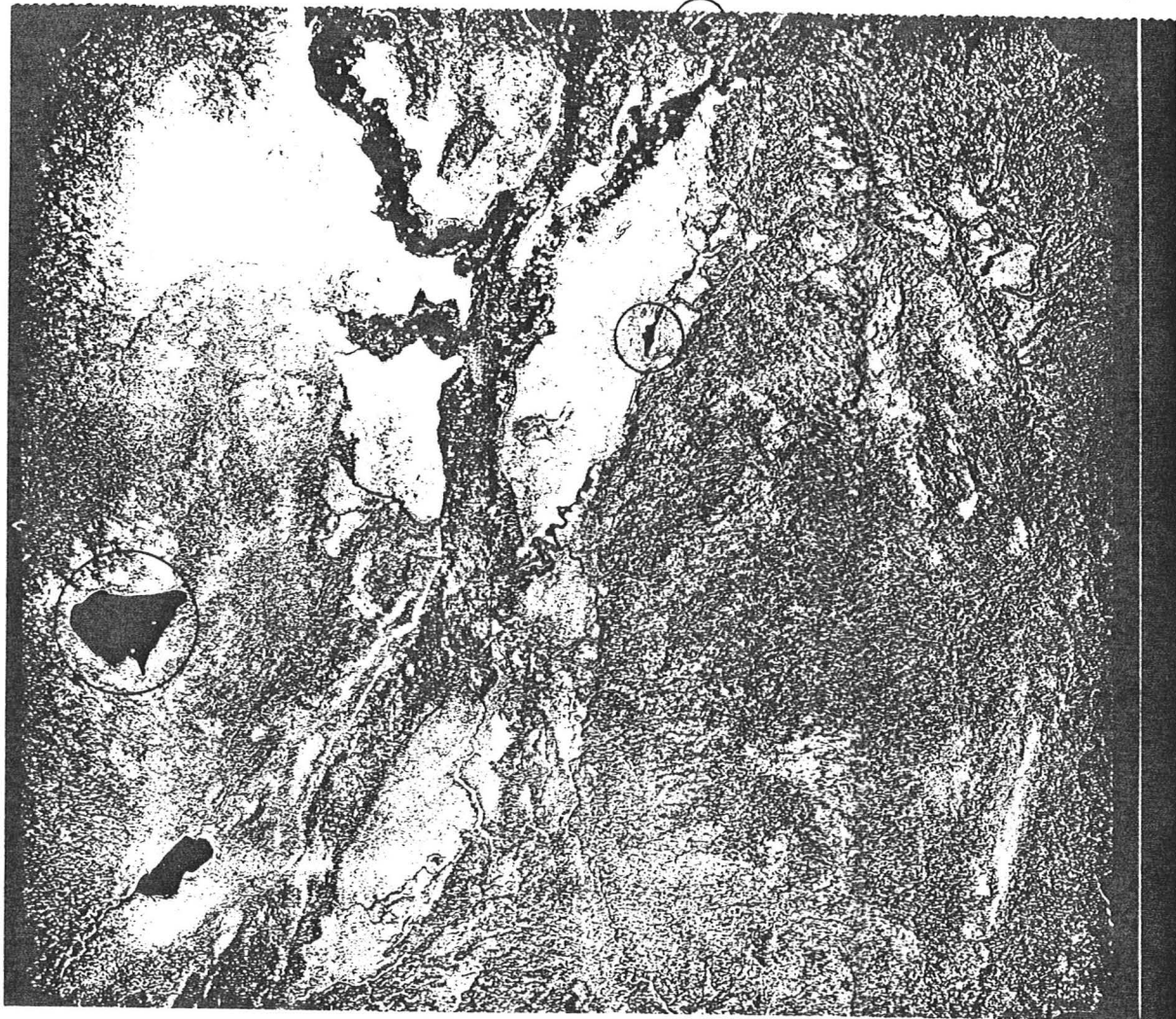
N  
↑



Rivière Touloustouc et rivière Hearmonth  
1950 1 : 50 000

Figure 6

N  
↑

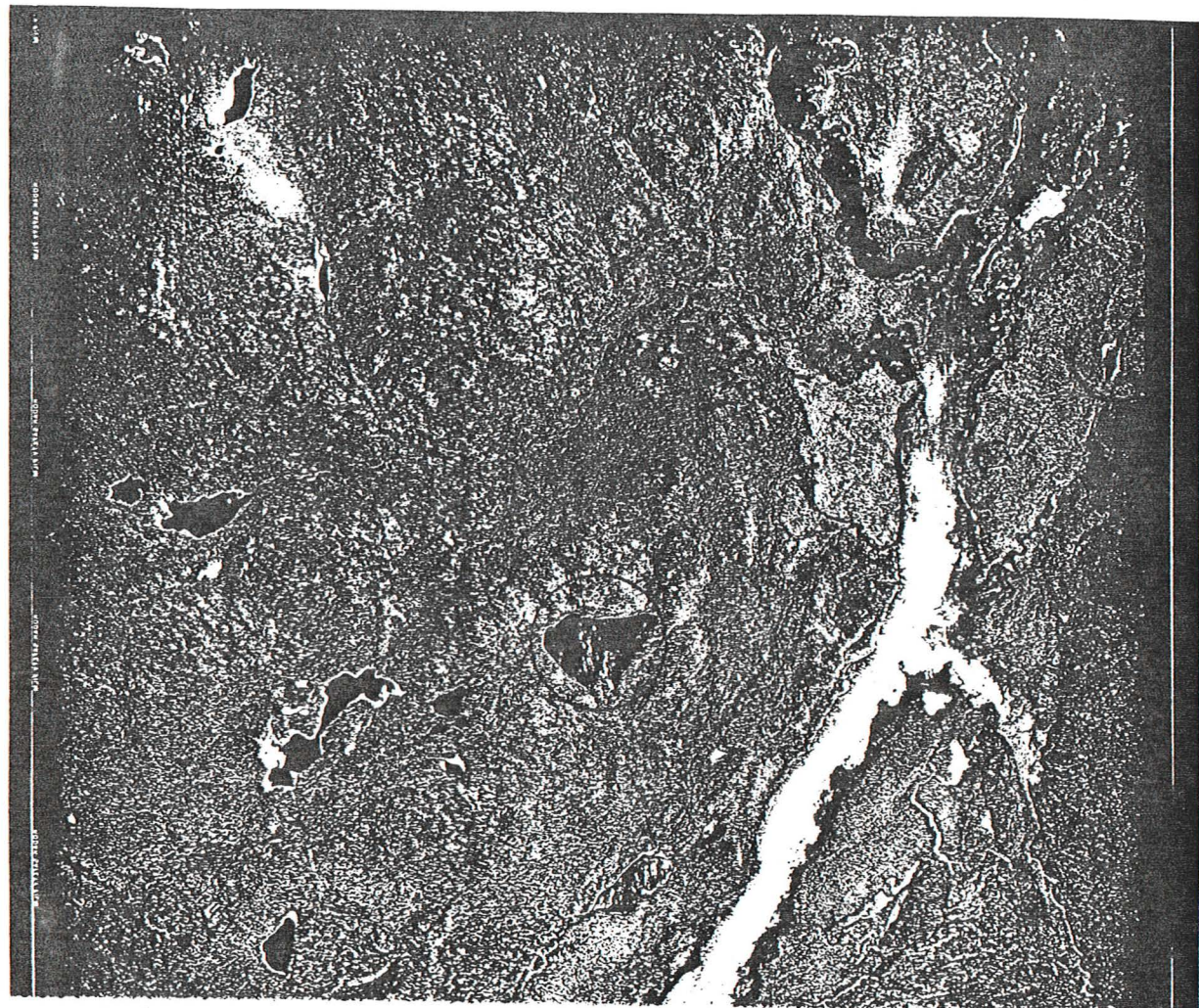


R1055-32

Rivière Touloustouc et rivière Hearmonth  
1958 1:50 000

Figure 7

↑  
N



Rivière Touloustouc et rivière Learmonth  
1958 1:50 000  
Figure 8

R-1055-31