

**Présentation faite par d'Hydro-Québec
lors des séances d'information tenues par le BAPE
à Betsiamites et Baie-Comeau
dans le cadre du projet d'aménagement hydroélectrique de
la Toulnostuc**

***Projet d'aménagement
hydroélectrique de la
Toulnoustouc***

A

Grands sujets traités

- Raison d'être du projet
- Nature du projet
- Intégration des avis et des commentaires des représentants du milieu
- Impacts environnementaux et mesures d'atténuation

Raison d'être du projet

Satisfaire les besoins énergétiques du Québec

- **Demande**

- 1,4 % d'augmentation d'ici 2014

- **Origine**

- marchés de la grande entreprise et de la moyenne consommation

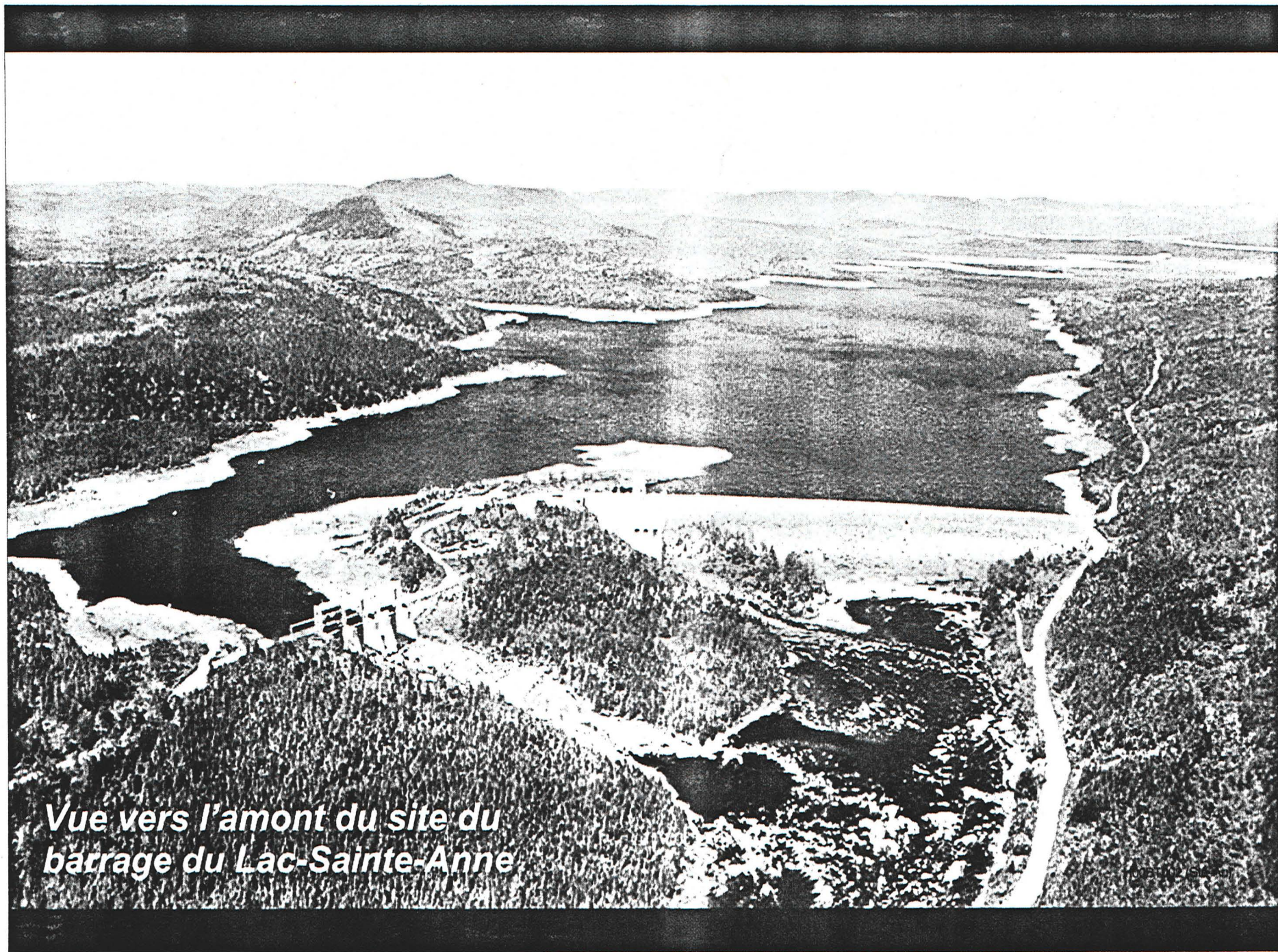
- **Pour répondre à la demande**

- 20% de l'énergie provient de nouvelles sources

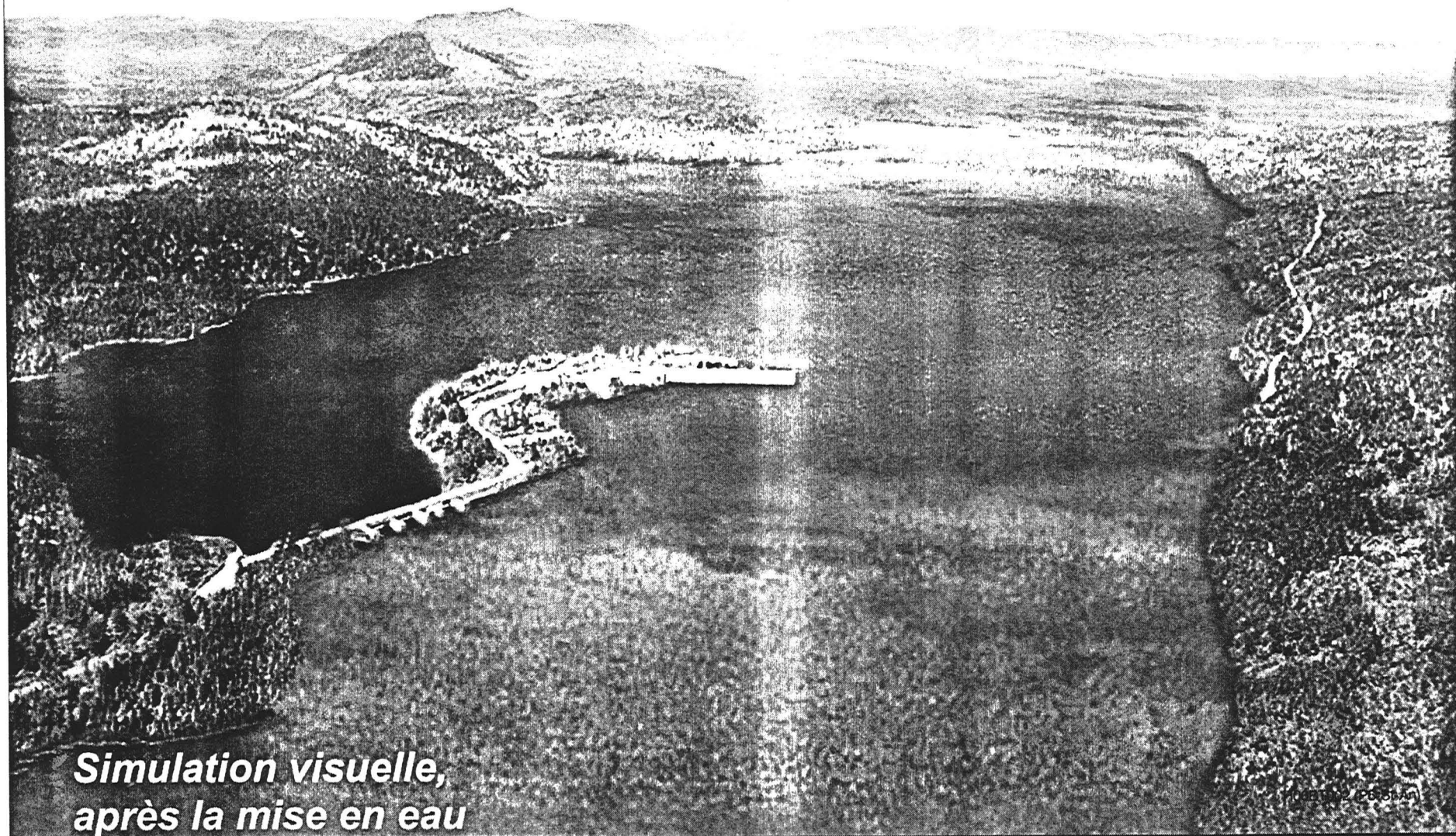
- 80% de l'énergie provient de la réduction des exportations

Conditions essentielles

- Être acceptable du point de vue environnemental
- Être accueilli favorablement par les communautés locales
- Être rentable

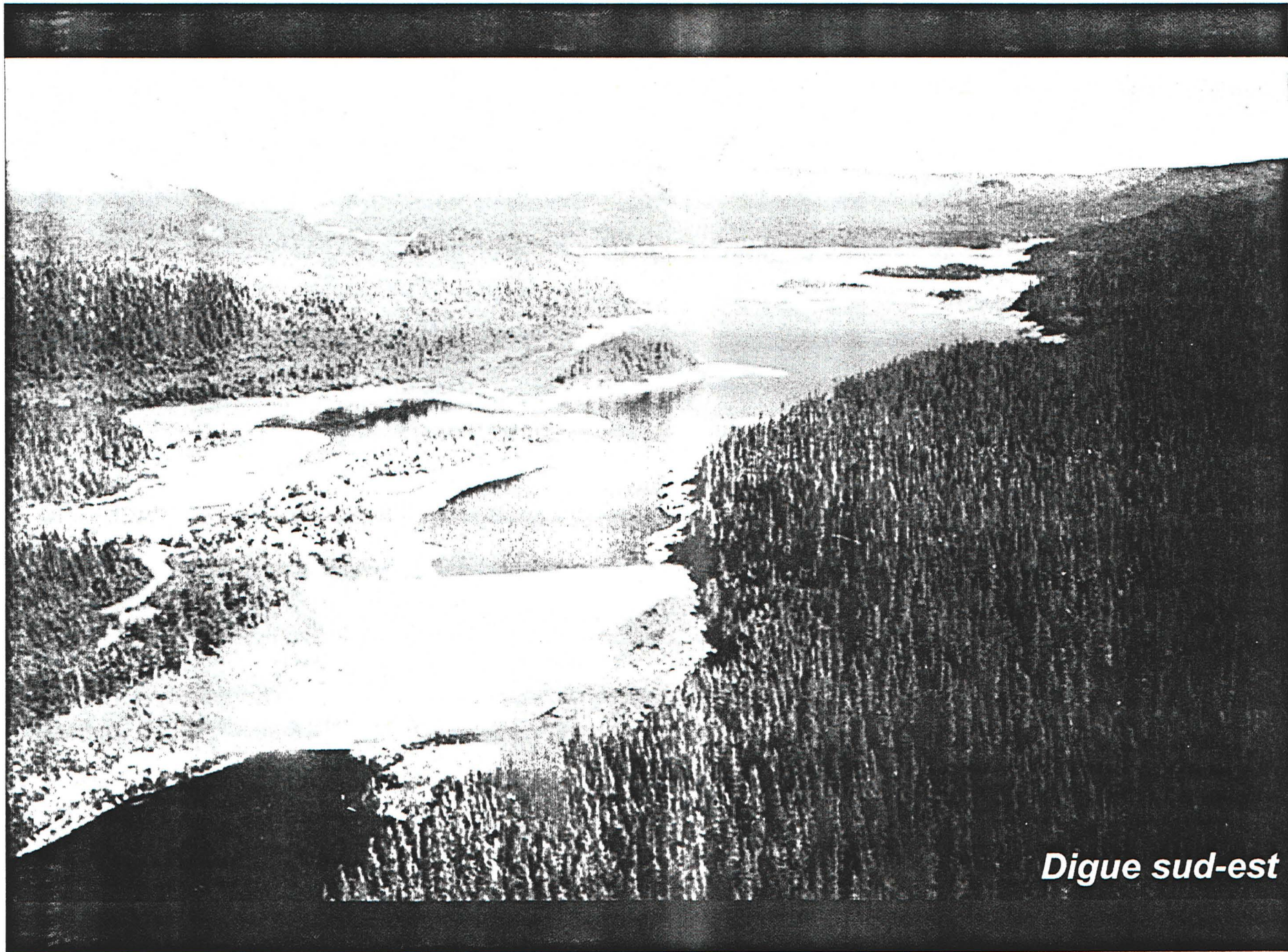


*Vue vers l'amont du site du
barrage du Lac-Sainte-Anne*



***Simulation visuelle,
après la mise en eau***

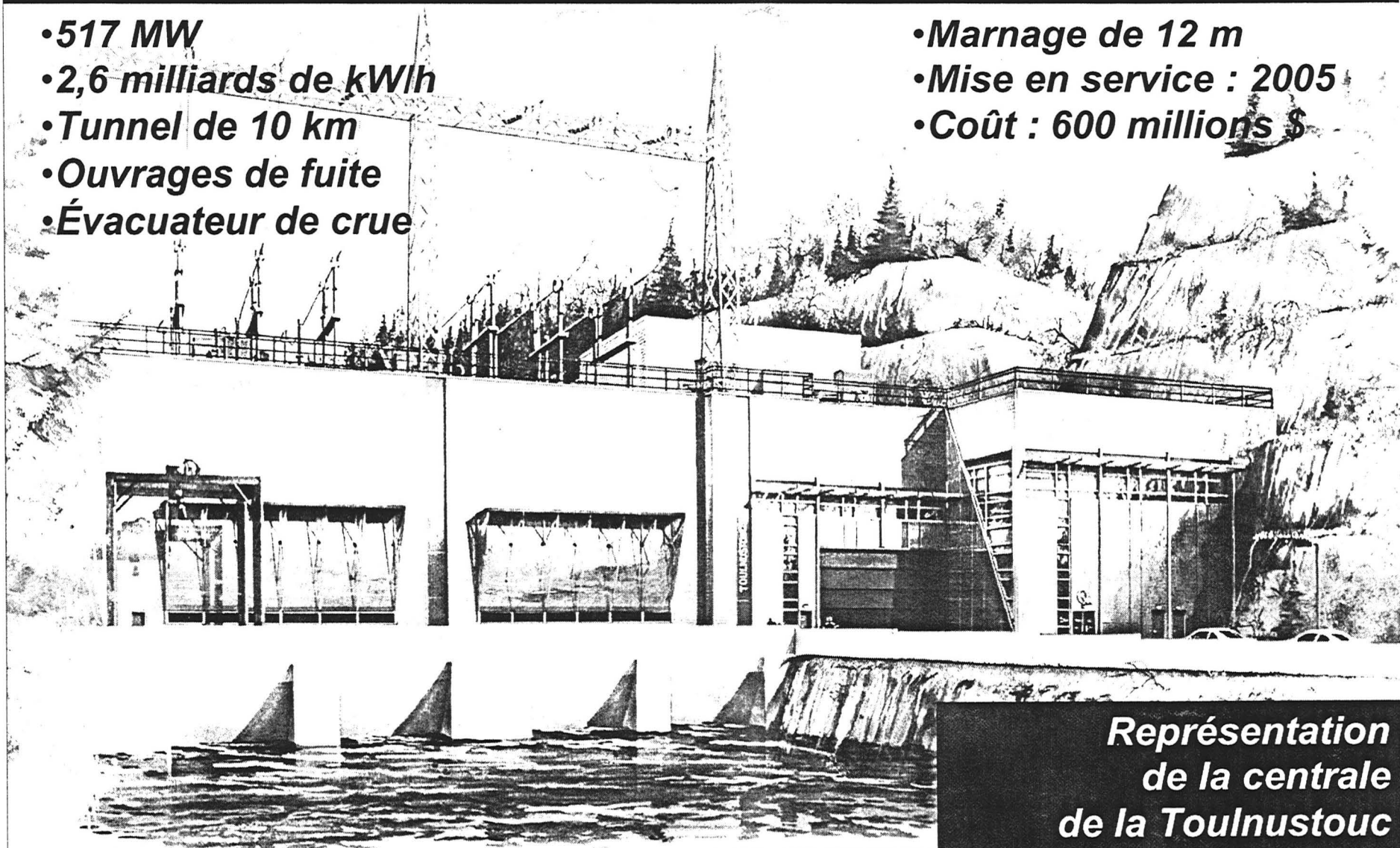
Photo 2 (P. 51 A)



Digue sud-est

- **517 MW**
- **2,6 milliards de kWh**
- **Tunnel de 10 km**
- **Ouvrages de fuite**
- **Évacuateur de crue**

- **Marnage de 12 m**
- **Mise en service : 2005**
- **Coût : 600 millions \$**



**Représentation
de la centrale
de la Toulmoustouc**

Relations avec les communautés

Quelques exemples

- Variante d'accès à la future centrale choisie avec le milieu
- Nouveaux tracés pour l'accès routier au barrage et à la digue sud-est
- Sentiers de motoneige relocalisés
- Indemnisation équitable pour les propriétaires touchés

Retombées économiques

- Comité d'optimisation de retombées économiques
- Pendant la construction
 - 200 M\$ pour la Côte-Nord
 - 120 M\$ en retombées directes
 - 1000 années-personnes d'ici 2005
- Pendant l'exploitation
 - 1,2 M\$ de retombées annuelles
 - Création de 9 emplois
- Les ententes Pesamit et Toulnostouc

Optimisation environnementale

Quelques exemples

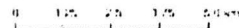
- Amélioration de la route du lac Sainte-Anne
- Retombées économiques
- Réduction des variations de niveau dans le secteur du futur réservoir qui favorise
 - la production de l'omble de fontaine
 - l'utilisation récréative du lac Sainte-Anne
 - l'attrait visuel des rives

52 28 11
52 23 11

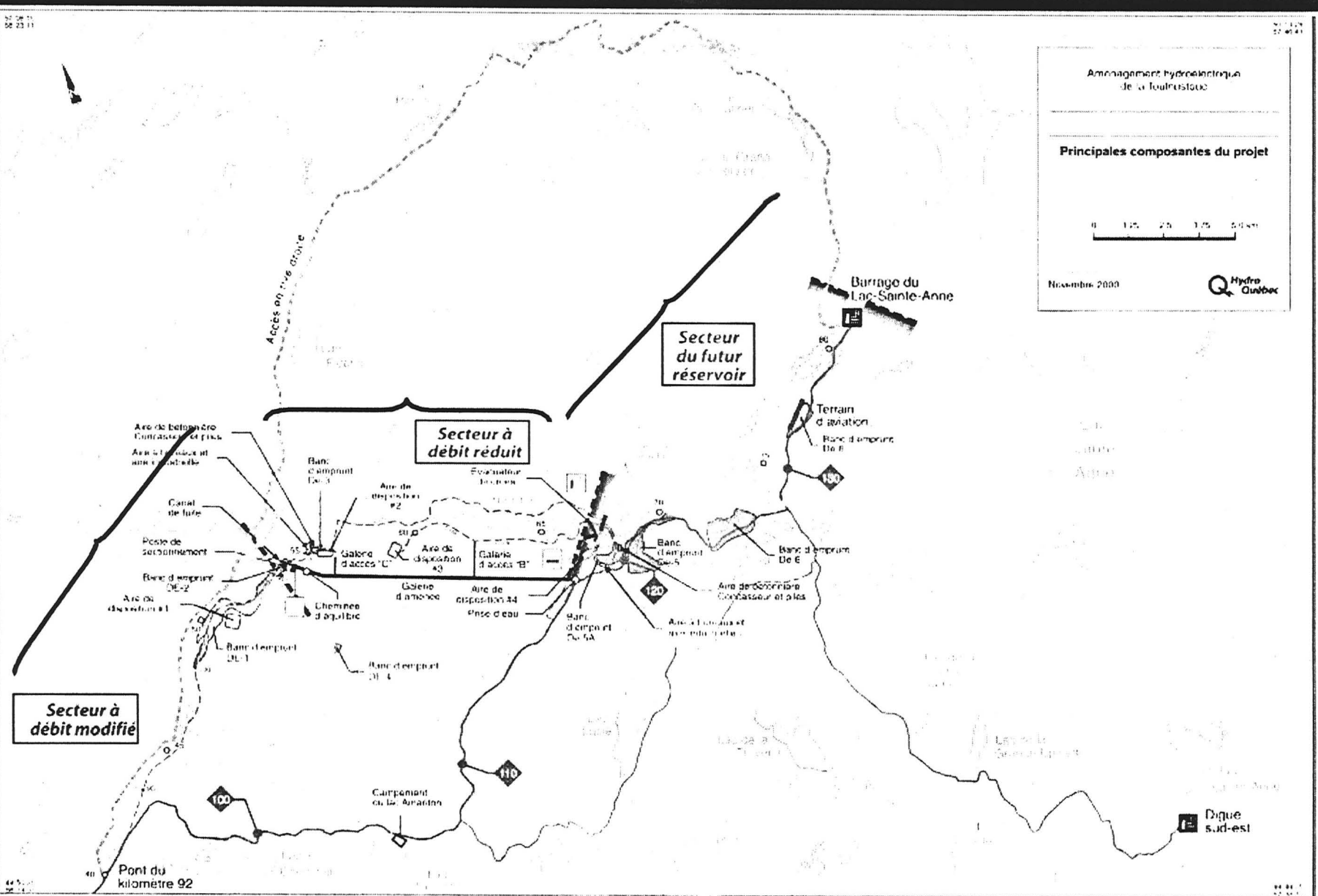
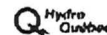
52 28 11
52 23 11

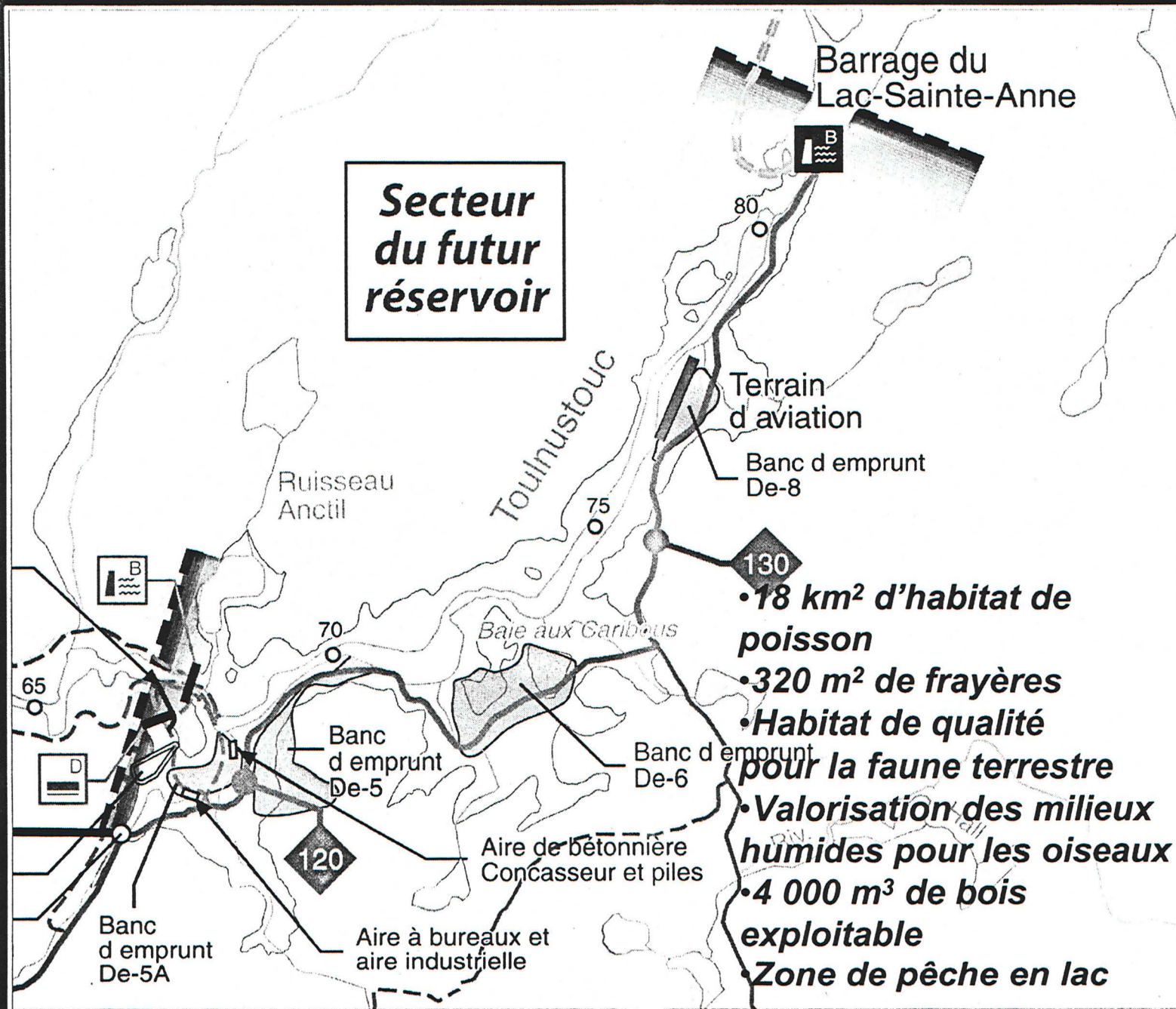
Aménagement hydroélectrique
de la foulrestoux

Principales composantes du projet

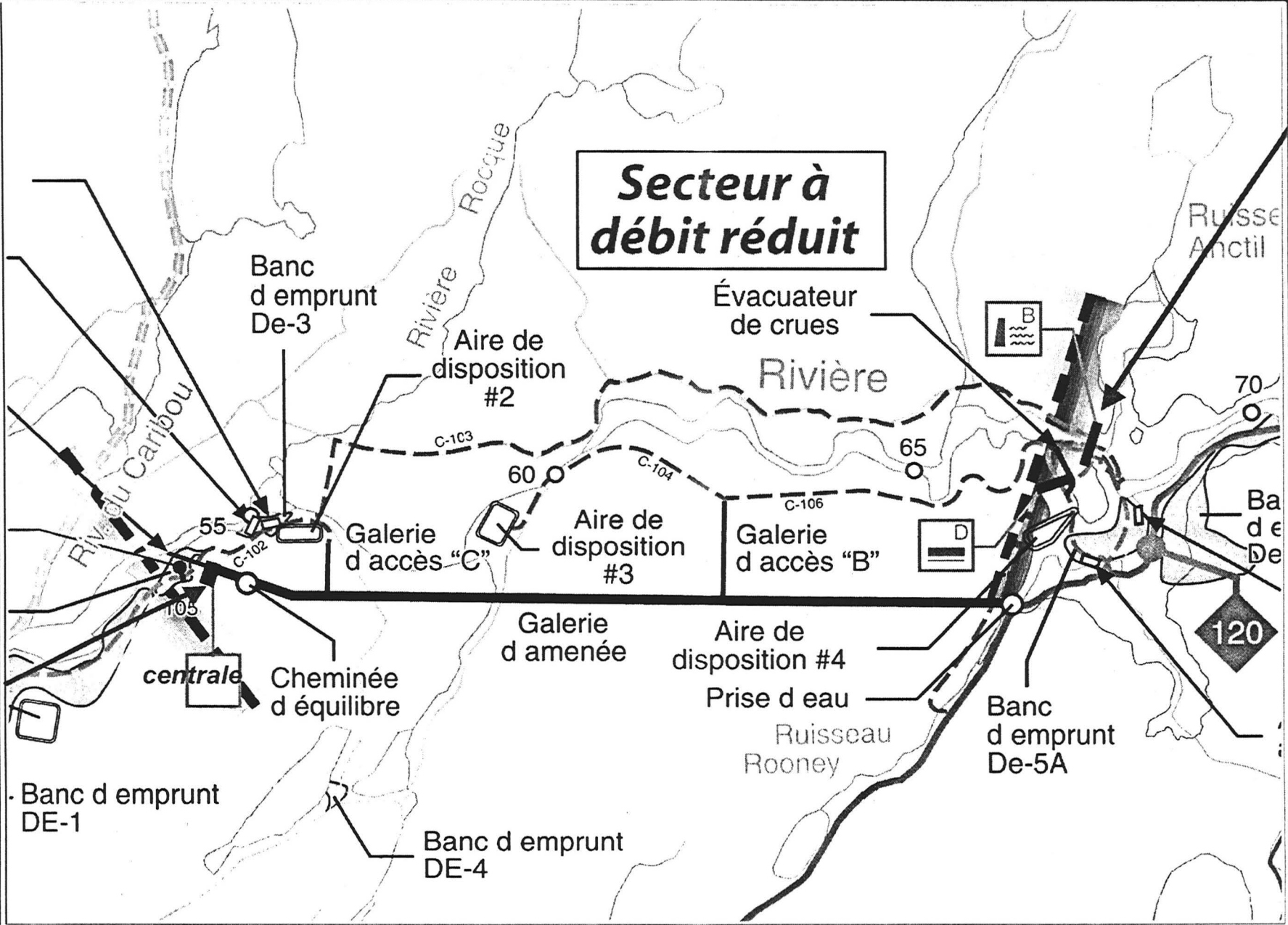


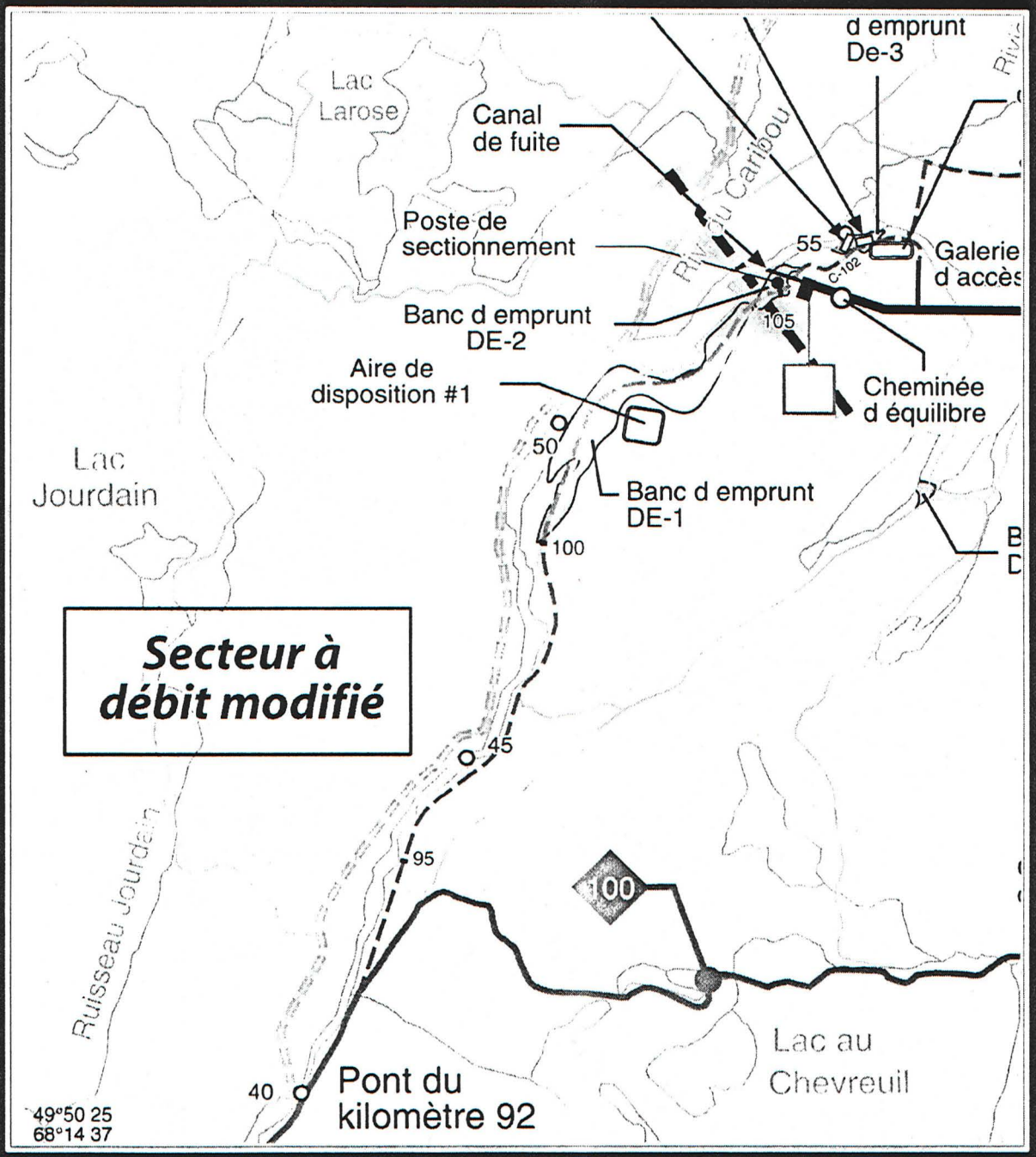
Novembre 2000





Secteur à débit réduit





Sécurité, surveillance et suivi, effets cumulatifs

- **Sécurité**
 - Inscription à une guérite
 - Patrouille
- **Surveillance environnementale**
 - Pendant toute la durée des travaux
- **Suivi environnemental**
 - Cinq ans après la mise en service de la centrale
- **Effets cumulatifs**
 - Augmentation de la production de l'omble de fontaine
 - Accessibilité accrue du territoire
 - Plus grande utilisation du territoire à des fins récréotouristiques

Conclusion

- Un projet élaboré dans le cadre d'études techniques et environnementales rigoureuses
- Un projet bonifié avec la collaboration de gens du milieu
- Un projet qui répond aux besoins en électricité à un coût avantageux