

Barge - caractéristiques

- Dimension de 12 m x 38 m ;
- Construite de caissons d'acier étanches (1,3 m x 3 m x 16 m) ;
- Modules ou caissons assemblés sur place ;
- Munie de pattes stabilisatrices à treuil hydraulique ;
- Ancrages aménagés de chaque côté des rampes d'accès (blocs en béton, pieu ou poutre en acier).

Barge - Activité

- Période d'activité : environ 8 mois par année (période sans gel) ;
- Opérée 24 heures par jour - 5 jours / semaine ;
- Propulsion autonome ou avec bateau remorqueur ;
- Ravitaillée à l'aide d'un camion citerne ;
- Capacité de 2 camions par voyage ;
- Durée d'un voyage (aller-retour) environ 60 minutes ;
- 2 opérateurs requis.

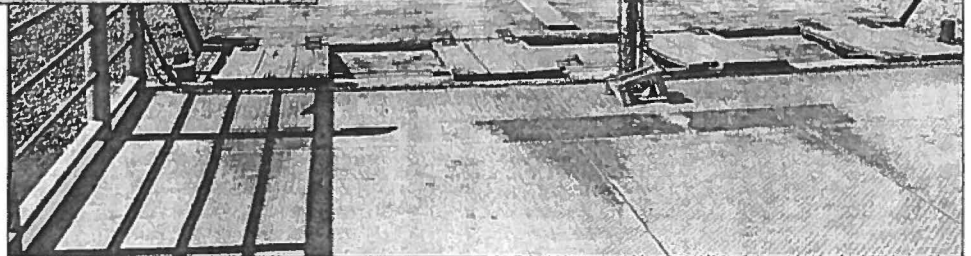
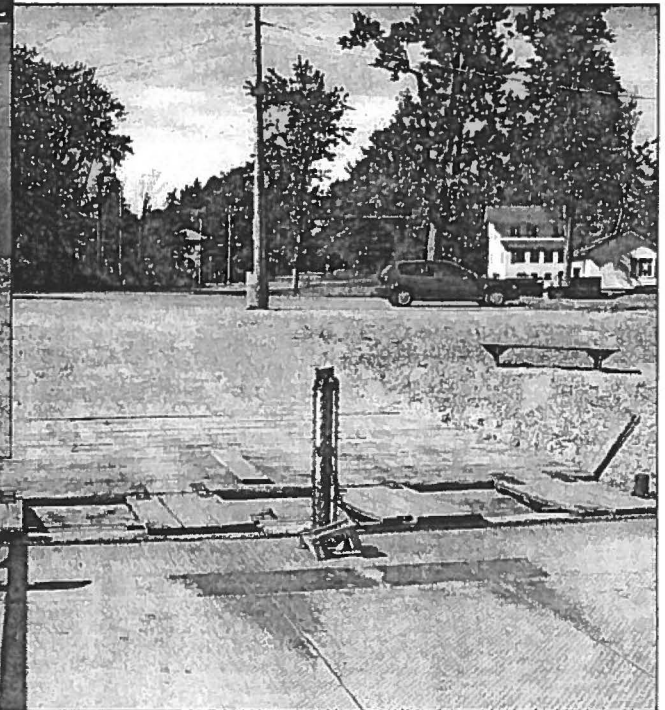
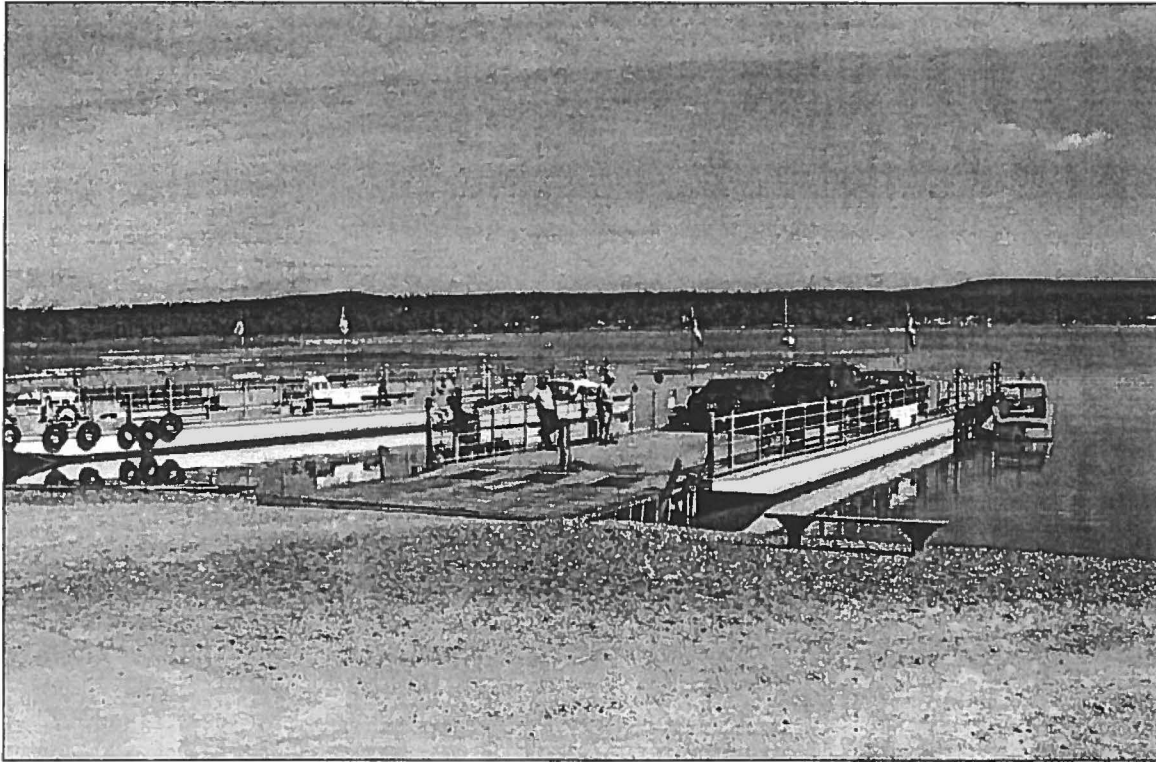
Justification - mode de transport

- Réduction importante des coûts reliés à la manipulation moindre des bois ;
- Impacts moindres sur l'environnement en transportant les bois par camion au lieu des bois en vrac ;
- Plus longue période d'utilisation, 7 à 8 mois (pont de glace - 2 mois) ;
- Système de transport éprouvé et sécuritaire.

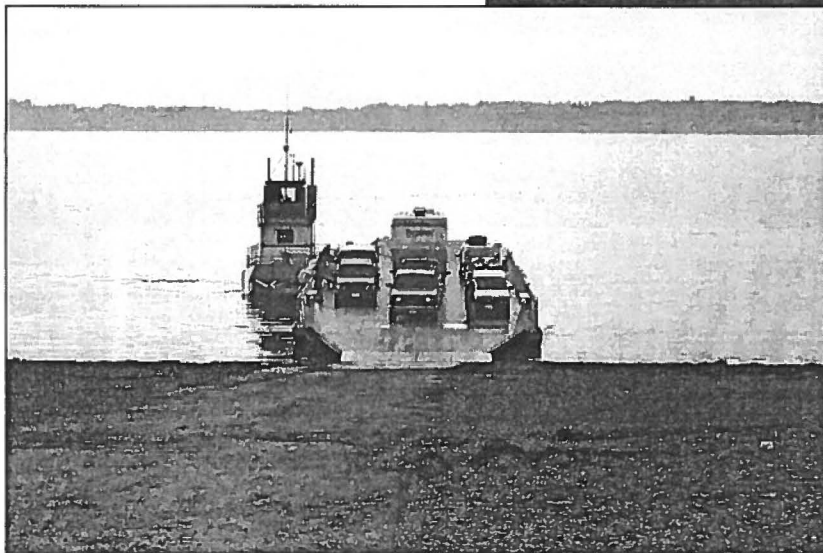
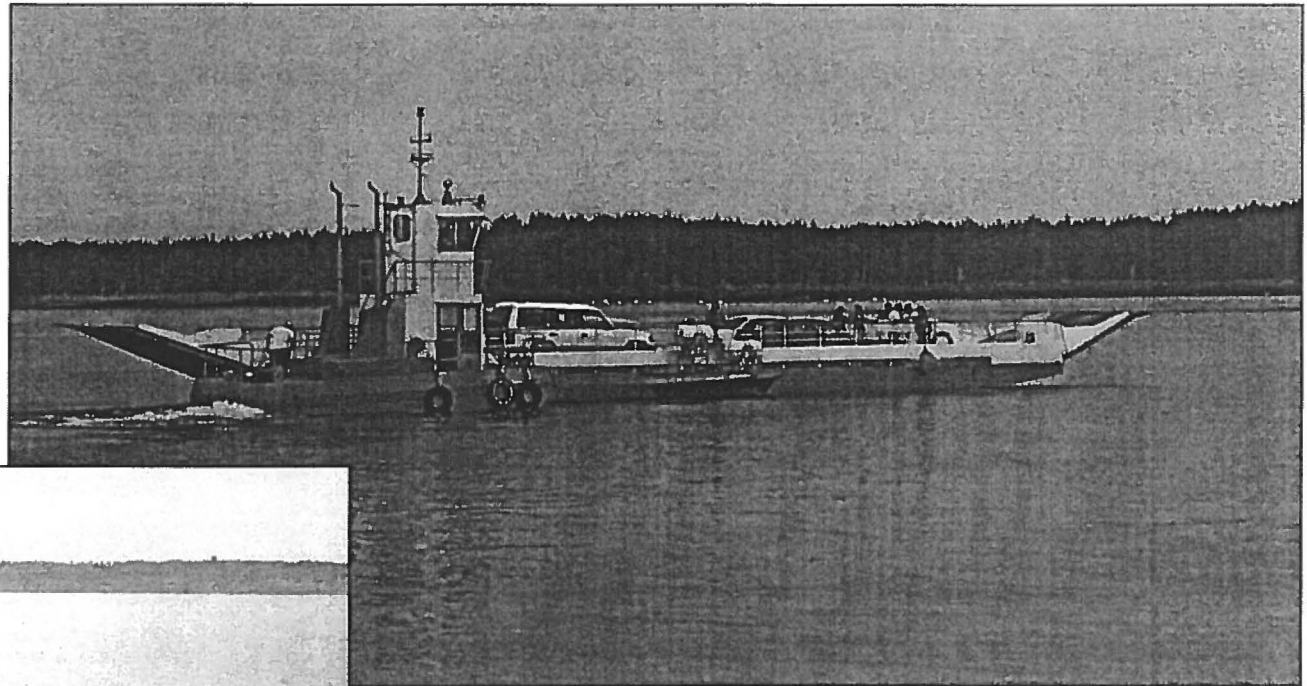
Justification - localisation des rampes

- Pentes naturelles appropriées ;
- Avantages relativement aux vents dominants ;
- Accès le plus approprié pour se rendre aux sites de la traverse ;
- Absence de hauts-fonds dans le corridor retenu.

Exemple - Oka



Exemple – Baie de Fundy



Exemple – Colombie Britannique



Exemple – Réservoir Gouin

