


---

---

---

---

---

---

---

---




---

---

---

---

---

---

---

---




---

---

---

---

---

---

---

---

Démarches de la MRC du Haut-Richelieu

1990

**Identification du site de  
Sainte-Anne-de-Sabrevois**

1992

**Refus du TAPTA (Sabrevois)**

1992 à 1994

**Étude de faisabilité technico-  
économique sur le  
tri-compostage**



---

---

---

---

---

---

---

---

Démarches de la MRC du Haut-Richelieu

1993

**Fermeture du site de St-Athanase**

→ **Les déchets de la MRC s'en vont  
à l'extérieur du territoire**

1995

**Création de Compo-Haut-Richelieu**

---

---

---

---

---

---

---

---

## Plan de la présentation

- Démarches de la MRC du Haut-Richelieu
- Présentation de Compo-Haut-Richelieu
- Situation de l'élimination
- Projet d'agrandissement du L.E.S.
- Localisation du projet
- Composantes du projet
- Hypothèse développée
- Conclusion



---

---

---

---

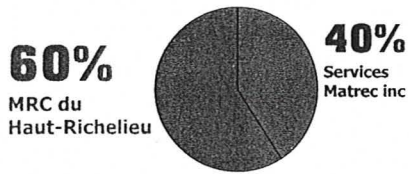
---

---

---

---

Présentation de Compo-Haut-Richelieu



- MRC**
- Actionnaire majoritaire
  - Majorité au conseil
  - La présidence en tout temps



---

---

---

---

---

---

---

---

Présentation de Compo-Haut-Richelieu

1996

**Prise en charge de la collecte des ordures**

**Implantation de la collecte sélective sur tout le territoire**

**Mise en service de deux parcs à conteneurs**



---

---

---

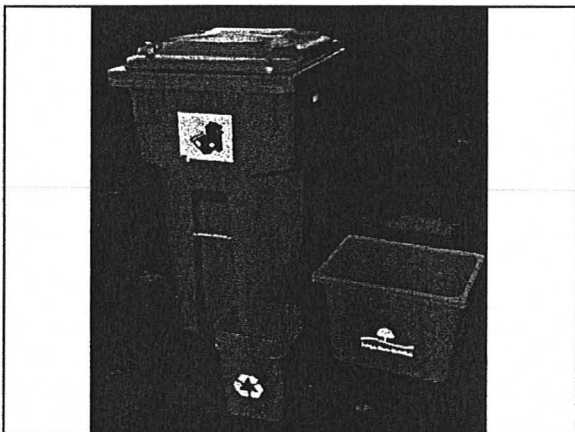
---

---

---

---

---



---

---

---

---

---

---

---

---

Présentation de Compo-Haut-Richelieu

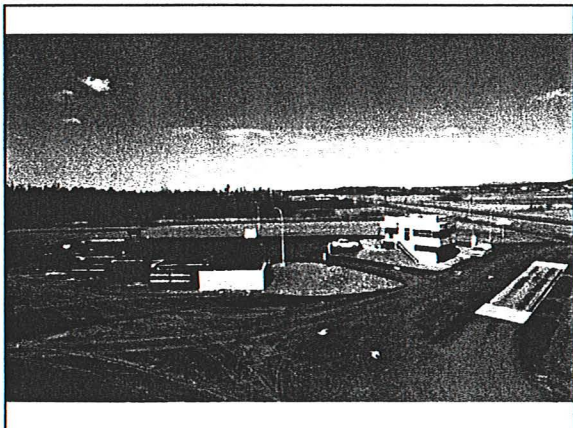
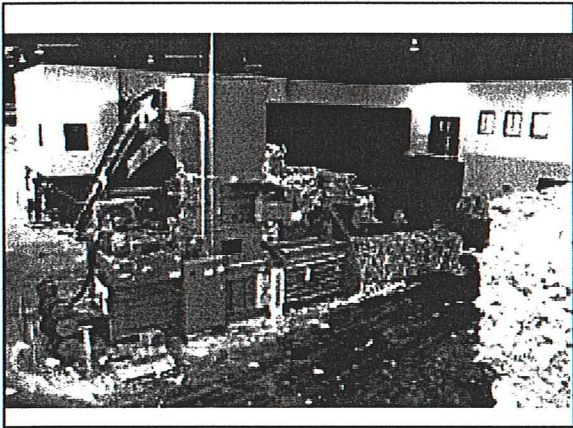
1997

**Consolidation des services aux citoyens**

**Construction du centre de tri régional des matières recyclables**

**Ouverture d'un troisième parc à conteneurs**

**Collecte à domicile des électroménagers et du métal**



---

---

---

---

---

---

---

---

---

---

---

---

---

---

---

---

---

---

---

---

---

---

---

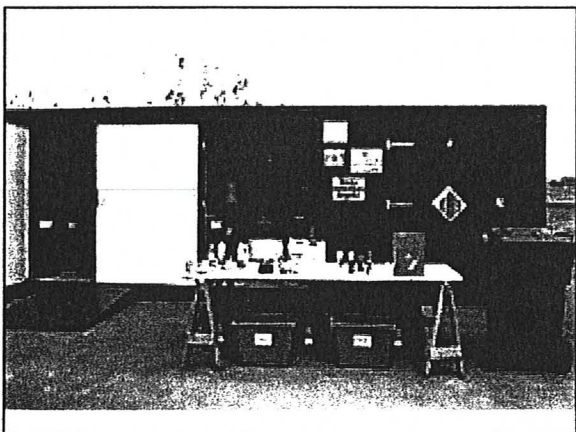
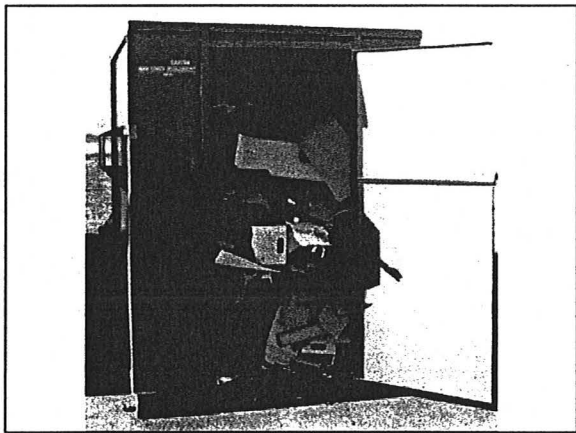
---

Présentation de Compo-Haut-Richelieu

1998

**Services aux industries, commerces et institutions**

**Ouverture d'une remise permanente pour les résidus domestiques dangereux**



---

---

---

---

---

---

---

---

---

---

---

---

---

---

---

---

---

---

---

---

---

---

---

---

Présentation de Compo-Haut-Richelieu

1999

**Campagnes de promotion de la  
récupération**

**Kiosque mobile d'information**

**Services dans les MRC limitrophes**

**Récupération au Festival des  
Montgolfières**



---

---

---

---

---

---

---

---

Présentation de Compo-Haut-Richelieu

2000

**Programme « Des Industries, Commerces  
et Institutions responsables »**

**Récupération au Festival des  
Montgolfières**



---

---

---

---

---

---

---

---



---

---

---

---

---

---

---

---

Présentation de Compo-Haut-Richelieu

En continu

**Service à la clientèle**

**Service permanent d'information,  
sensibilisation et éducation**



---

---

---

---

---

---

---

---



---

---

---

---

---

---

---

---

## Plan de la présentation

- Démarches de la MRC du Haut-Richelieu
- Présentation de Compo-Haut-Richelieu
- Situation de l'élimination
- **Projet d'agrandissement du L.E.S.**
- Localisation du projet
- Composantes du projet
- Hypothèse développée
- Conclusion



---

---

---

---

---

---

---

---



## Plan de la présentation

- Démarches de la MRC du Haut-Richelieu
- Présentation de Compo-Haut-Richelieu
- Situation de l'élimination
- Projet d'agrandissement du L.E.S.
- Localisation du projet
- Composantes du projet
- Hypothèse développée
- Conclusion



---

---

---

---

---

---

---

---

## Projet d'agrandissement du L.E.S.

1997

**Compo-Haut-Richelieu**

**Choix du site : Site déjà existant (1957 à 1993)  
Demande d'agrandissement  
(1989)  
Jugement favorable**

**Études préliminaires**



---

---

---

---

---

---

---

---

## Projet d'agrandissement du L.E.S.

1998

**Début de l'étude d'impacts**

1999

**Obtention du certificat de conformité  
municipal**

**Étude de sites favorables**

2000

**Dépôt de l'étude d'impacts**

2001

**Audiences publiques**



---

---

---

---

---

---

---

---

## Plan de la présentation

- Démarches de la MRC du Haut-Richelieu
- Présentation de Compo-Haut-Richelieu
- Situation de l'élimination
- **Projet d'agrandissement du L.E.S.**
- Localisation du projet
- Composantes du projet
- Hypothèse développée
- Conclusion



---

---

---

---

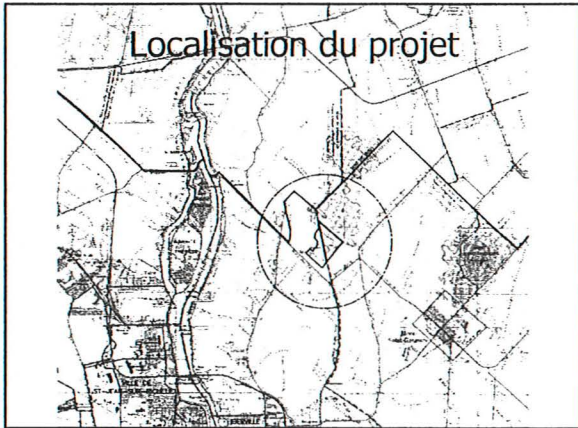
---

---

---

---

## Localisation du projet



---

---

---

---

---

---

---

---

## Plan de la présentation

- Démarches de la MRC du Haut-Richelieu
- Présentation de Compo-Haut-Richelieu
- Situation de l'élimination
- **Projet d'agrandissement du L.E.S.**
- Localisation du projet
- Composantes du projet
- Hypothèse développée
- Conclusion



---

---

---

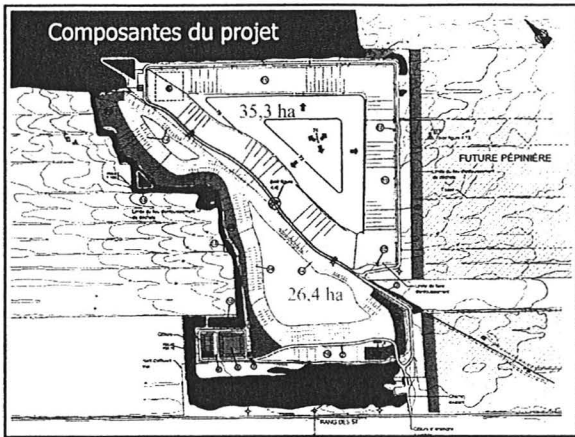
---

---

---

---

---




---

---

---

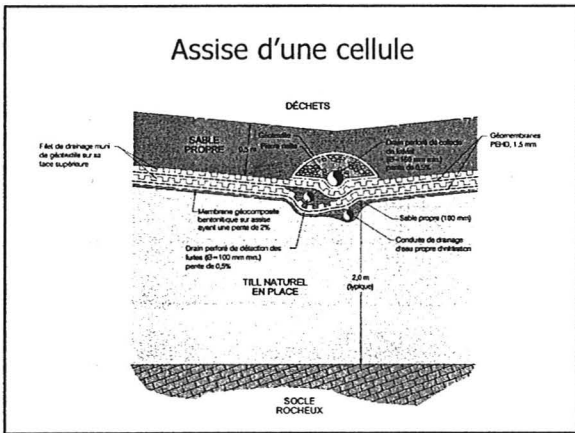
---

---

---

---

---




---

---

---

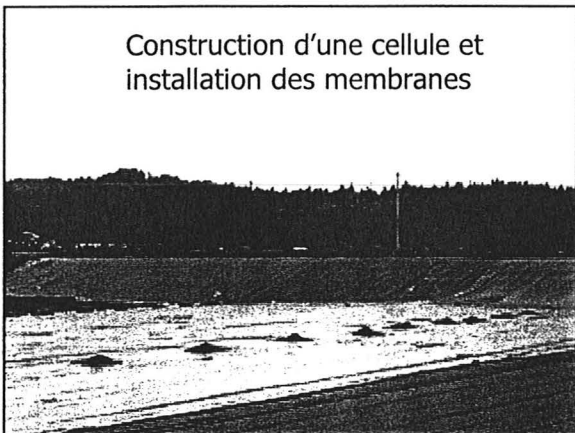
---

---

---

---

---




---

---

---

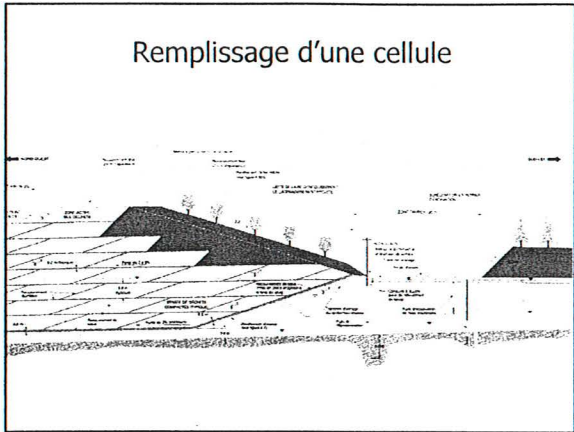
---

---

---

---

---




---

---

---

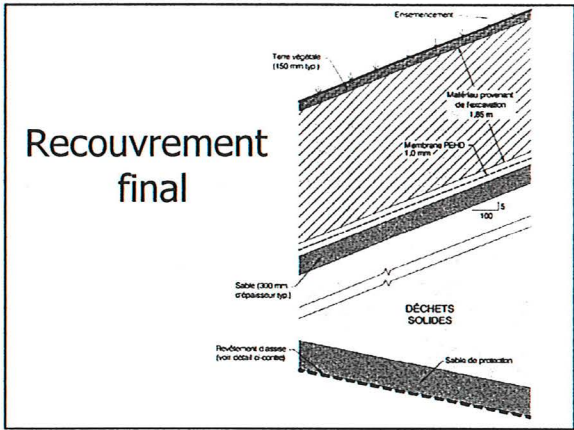
---

---

---

---

---




---

---

---

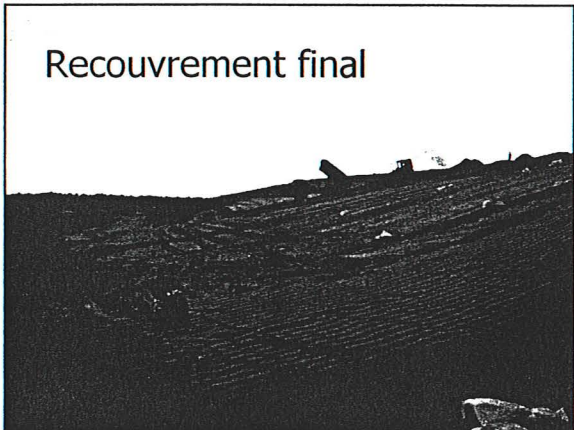
---

---

---

---

---




---

---

---

---

---

---

---

---

## Post-fermeture

- Inspection 30 ans après fermeture = 2057
- Inspection et entretien des lieux
- Traitement des biogaz et des lixiviats
- Échantillonnages et analyses
- Fonds en fiducie



---

---

---

---

---

---

---

---

## Impacts économiques

**Investissement total / 25 ans :** 42 millions

**Investissement initial :** environ 14 millions

**Emplois créés :**  
Élaboration :  
Construction :  
Exploitation :  
Post fermeture :



---

---

---

---

---

---

---

---

## Obligations de Compo-Haut-Richelieu

1. Accès pour un minimum de 25 ans pour la MRC du Haut-Richelieu
2. Respect de la réglementation la plus actuelle
3. Protection de l'environnement
4. Stabilisation des coûts
5. Viabilité économique



---

---

---

---

---

---

---

---

## Plan de la présentation

- Démarches de la MRC du Haut-Richelieu
- Présentation de Compo-Haut-Richelieu
- Situation de l'élimination
- Projet d'agrandissement du L.E.S.
- Localisation du projet
- Composantes du projet
- Hypothèse développée
- Conclusion




---

---

---

---

---


---

---

---

## Hypothèse développée

<b>Durée</b>	Minimum 25 ans	7 à 10 ans
<b>Tonnage</b>	80 000 t. m.	220 000 t. m.
<b>Provenance</b>	MRC du Haut-Richelieu	Autres MRC de la Montérégie




---

---

---

---

---


---

---

---

## Plan de la présentation

- Démarches de la MRC du Haut-Richelieu
- Présentation de Compo-Haut-Richelieu
- Situation de l'élimination
- Projet d'agrandissement du L.E.S.
- Localisation du projet
- Composantes du projet
- Hypothèse développée
- Conclusion




---

---

---

---

---

---

---

---

D'un L.E.S. vers un L.E.T.

**Un projet conforme aux  
normes de l'an 2001  
rencontrant les objectifs  
environnementaux, sociaux  
et économiques.**



---

---

---

---

---

---

---