

## OUVERTER UNE ZEC C'EST FACILE !

ou de réserver pour fréquenter une zec ! Il suffit de  
accueil. Les réservations sont requises seulement  
avoir recours à certains services tels que la loca-  
gement etc. Vous pouvez également bénéficier, à  
de court séjour si offert par la zec. Peu importe ce  
ous accueillerons avec plaisir.

## CIRE !

accueil, présenter une pièce d'identité et, le cas  
sse ou de pêche; indiquer l'endroit de séjour, com-  
gistrement et l'afficher sur le tableau de bord de  
visible.

uve d'enregistrement dûment remplie.

## PRISES, OIRE !

sont contrôlées. De concert avec les biologistes de  
es parcs du Québec, les administrateurs de la zec  
ecueillies au poste d'accueil. Dans certains cas, le  
is sera nécessaire pour préciser le diagnostic. Les  
nt être conscients que la qualité de cette analyse  
es données remises par les pêcheurs.

néficierez de tarifs forfaitaires et aurez droit de vote  
contre, si vous êtes non-membre, vous paierez le  
ant à l'activité pratiquée. Il revient à chaque zec de  
t, les prix ne doivent pas excéder les maximums

re entre 10 \$ et 20 \$

| Tarif quotidien maximum   | Forfait annuel maximum |
|---------------------------|------------------------|
| 16,50 \$ / jour           | 108,00 \$              |
| 16,50 \$ / jour           | 108,00 \$              |
| 16,50 \$ / jour           | 108,00 \$              |
| 27,50 \$ / jour           | 180,00 \$              |
| N/A                       | 360,00 \$              |
| 5,50 \$ / véh. / séjour   | 72,00 \$               |
| 3,00 \$ suppl. / véhicule | N/A                    |

## DE LA SALAMANDRE AU COUGUAR, UNE BIODIVERSITÉ ÉTONNANTE DANS LES ZECs !

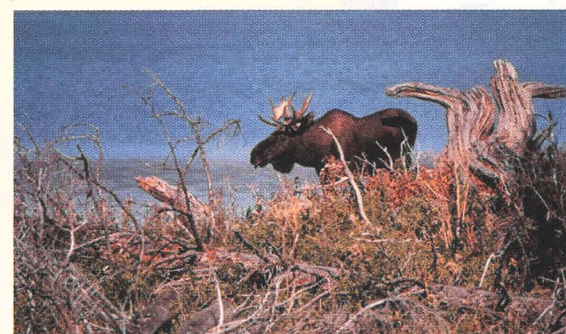
Dans un contexte de développement durable, la conservation de la diversité  
biologique permet d'assurer la richesse et l'abondance des espèces vivantes et  
des écosystèmes dans lesquels elles évoluent. D'ailleurs, l'abondance des  
espèces sur un territoire donné est un bon indicateur de la santé de nos  
écosystèmes naturels.

Élément crucial pour le maintien et le développement des zecs, la conserva-  
tion de la biodiversité garantit la pérennité des populations fauniques. Le plan  
de gestion de la faune de chacune des zecs permet d'atteindre cet objectif.  
Nous intervenons également auprès de l'industrie forestière pour protéger les  
habitats fauniques sur nos territoires.

La biodiversité sur les territoires de zecs est impressionnante et elle permet  
d'offrir au public une variété d'activités, soit :

### La pêche

Il vous est possible de prélever des espèces sportives très prisées telles que  
l'omble de fontaine, le touladi, le doré jaune, l'achigan à petite bouche, le  
grand brochet.

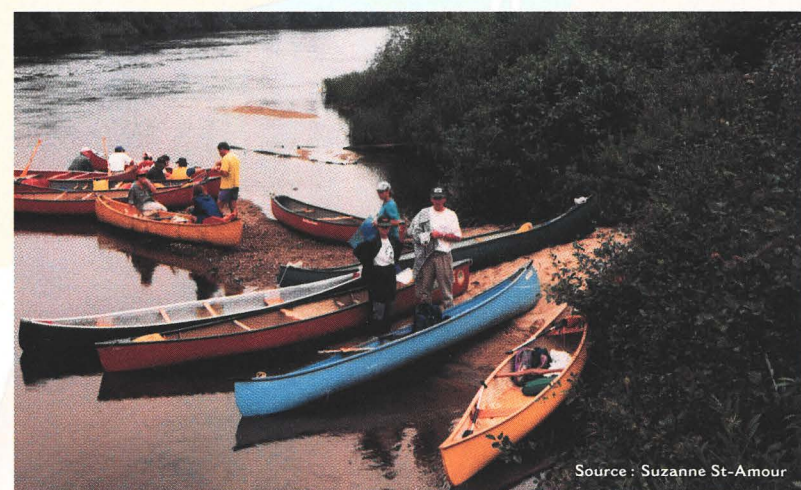


### La chasse

Vous êtes un amateur de chasse ? Pas de problème, l'original, le cerf de  
Virginie et l'ours noir vous attendent, prêts à vous défier. Vous préférez la  
chasse au petit gibier ? Le lièvre, la gélinotte huppée, le tétaras ou la bécasse,  
vous avez le choix !

### Les autres activités

Vous préférez les activités autres que la chasse ou la pêche ? Venez donc  
camper, faire du canot ou tout simplement vous promener avec votre famille.  
Vous aurez ainsi la possibilité d'observer des espèces susceptibles d'être  
désignées menacées, vulnérables ou rares telles que le couguar, le pygargue à  
tête blanche, le bruant à queue aiguë et bien d'autres.



Source : Suzanne St-Amour

## LES ZECs UNE FORMULE DE GESTION UNIQUE AU MONDE

Les 62 zones d'exploitation contrôlée, connues sous le nom de zecs, couvrent  
près de 50 000 km<sup>2</sup> de territoire giboyeux parsemé de milliers de lacs, de  
centaine de kilomètres de réseau routier et de sentiers vous permettant  
d'explorer la nature sauvage et d'admirer la beauté du paysage. Environ  
250 000 utilisateurs fréquentent les zecs chaque année. La gestion des zecs est  
assurée par des administrateurs bénévoles qui sont élus lors de l'assemblée  
générale de leur zec. Près de 700 administrateurs oeuvrent dans la gestion des  
zecs. Le gouvernement provincial a délégué certains pouvoirs de gestion aux  
utilisateurs. Cette formule démocratique de gestion confiée aux utilisateurs,  
est unique au monde.

### LES GRANDS PRINCIPES DE GESTION

Dans leur formule de gestion, les zecs se sont engagées par protocole auprès  
du gouvernement provincial à respecter les grands principes suivants :

#### 1. Conserver la faune

S'assurer qu'il n'y ait pas de fait et geste ou de pratique allant à l'encontre  
de la conservation de la faune et des dispositions législatives et  
réglementaires applicables ;

#### 2. L'accessibilité pour tous

Assurer l'égalité des chances pour tous à l'accès et à l'utilisation de la  
ressource faunique disponible sur le territoire ;

#### 3. La démocratie

Favoriser la participation, dans un cadre démocratique, des personnes  
intéressées à la gestion de la faune ;

#### 4. L'autofinancement

Rechercher l'autofinancement des opérations de l'organisme relativement  
à la gestion de la zec.

### LES NOUVELLES ORIENTATIONS

En décembre 1999, les zecs ont proposé au ministre les orientations suivantes.  
Notons que ces orientations ont été acceptées :

1. Satisfaire la nouvelle demande pour des produits récréatifs en milieu  
naturel autres que la chasse et la pêche.
2. Jouer un rôle moteur dans le développement du plein air.



Source : Miguel Hatin



Source : Miguel Hatin

ZONES D'EXPLOITATION CONTRÔLÉE

# ZECs de chasse et de pêche

## Carte et renseignements

155

Dérivation partielle de la rivière Manouane  
par Hydro-Québec  
Saguenay—Lac-Saint-Jean 6211-10-005

DB5

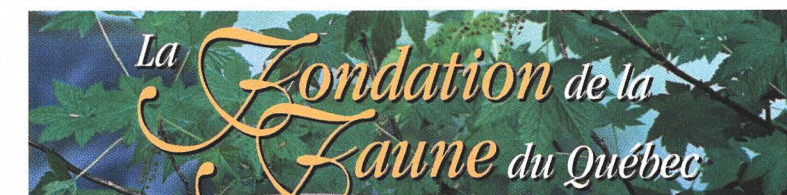
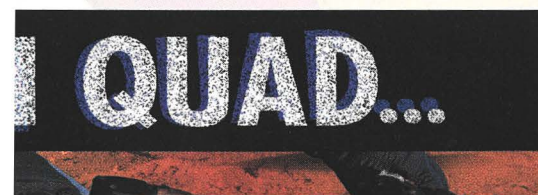


L'accessibilité pour tous

FQGZ  
FÉDÉRATION QUÉBÉCOISE  
DES GESTIONNAIRES DE ZECs

Québec  
Société de la faune  
et des parcs du Québec

LA FQGZ VEILLE  
À VOS INTÉRÊTS



## Liste des Zecs par région

### Région 01 Bas St-Laurent

#### Zec Casault

A-53, rue St-Jacques Sud  
C.P. 308  
Causapsal (Québec) G0J 1J0  
Tél.: (418) 756-3670  
Tél. : accueil : (418) 756-5377  
Télécopieur : (418) 756-6067 ou 756-3670

#### Zec Chapais

1642, de la Ferme  
Lapocatière (Québec) G0R 1Z0  
Tél.: (418) 856-7435  
Télécopieur : (418) 856-1378  
Courriel : zecchapa@globetrotter.net

#### Zec du Bas-St-Laurent

188, Lavoie  
Rimouski (Québec) G5L 5Z1  
Tél. : (418) 723-5766  
Tél. accueil : (418) 798-8325  
Télécopieur : (418) 723-0866  
Courriel : zecbsl@globetrotter.net  
Web : www.multimania.com/zecbsl/

#### Zec Owen

150, St-Joseph,  
C.P. 44  
Squatec (Québec) G0L 4H0  
Tél.: (418) 855-2680  
Tél. accueil : Pain sucre : (418) 855-2737  
Tél. accueil : Baseley : (418) 853-6822  
Tél. hors saison : (418) 855-2147 / 854-0124  
Télécopieur : (418) 855-2786

### Région 02 Saguenay-Lac St-Jean

#### Zec Chauvin

C.P. 523  
Sacré-Coeur (Québec) G0T 1Y0  
Tél. accueil : (418) 236-9305  
Télécopieur : (418) 236-1185

#### Zec de la Lièvre

C.P. 355  
Roberval (Québec) G8H 2N7  
Tél.: (418) 275-3891  
Tél. accueil : (418) 275-6424 #220  
Télécopieur : (418) 275-3891  
Courriel : zec.lalievre@sympatico.ca

#### Zec de la Rivière-aux-Rats

C.P. 31  
Dolbeau-Mistassini (Québec) G8L 2P9  
Tél.: (418) 276-1075  
Tél. accueil : (418) 276-4629  
Web : www.mrcmaria.qc.ca/zec

#### Zec de l'Anse-St-Jean

26, chemin du Portage  
Anse-St-Jean (Québec) G0V 1J0  
Tél. accueil : (418) 272-2224  
Tél. hors saison : (418) 272-2592

#### Zec des Passes

20, St-Joseph Sud  
C.P. 745  
Alma (Québec) G8B 5W1  
Tél.: (418) 668-3136  
Tél. accueil : (418) 373-2368 / 373-2463  
Télécopieur : (418) 668-3136

#### Zec du Lac-Brébeuf

247, chemin du Lac-Brébeuf  
St-Félix-d'Otis (Québec) G0V 1M0  
Tél. accueil : (418) 544-4884  
Télécopieur : (418) 544-9456

### Région 04 La Mauricie

#### Zec Borgia

1186, Rang Belle-Rivière  
St-Gédéon, Lac St-Jean (Québec) G0W 2P0  
Tél. : (418) 345-8604 ou 345-2436  
Tél. accueil : (418) 348-9306  
Télécopieur : (418) 345-8604

#### Zec Chapeau-de-Paille

582, 4e rue, local 203  
Shawinigan (Québec) G9N 6V4  
Tél. : (819) 537-7168  
Tél. accueil : (819) 646-5694  
Télécopieur : (819) 537-8189  
Courriel : zec.chapeau.paille@sympatico.ca

#### Zec de la Bessonne

2600, chemin de la Wagamack  
C.P. 113  
La Tuque (Québec) G9X 3P1  
Tél. accueil : (819) 523-5540  
Tél. hors saison : (819) 523-7272  
Télécopieur : (819) 523-6389

#### Zec de la Croche

480, rue Gilford  
Montréal (Québec) H2J 1N3  
Tél. : (819) 523-7566  
Télécopieur : (514) 657-0014

#### Zec du Gros-Brochet

C.P. 85  
Shawinigan (Québec) G9N 6T8  
Tél. : (819) 536-3486  
Télécopieur : (819) 536-2903  
Courriel : zecgrosbrochet@qc.aira.com

#### Zec Frémont

C.P. 1502  
Trois-Rivières (Québec) G9A 5L6  
Tél. accueil : (819) 533-2130  
Tél. hors saison : (819) 377-4446

#### Zec Jeannotte

125, rue Bellevue  
St-Raymond (Québec) G3L 4J2  
Tél. : (418) 337-7340  
Tél. accueil : (418) 323-2050 # 125  
Télécopieur : (418) 337-7340

#### Zec Kiskissink

C.P. 160  
Desbiens (Québec) G0W 1N0  
Tél. : (418) 481-9985  
Tél. accueil : (418) 348-9356  
Télécopieur : (418) 481-9985  
Courriel : zec.kiskissink@sympatico.ca

#### Zec Ménokéosawin

1158, rue principale  
C.P. 27  
St-Étienne des Grès (Québec) G0X 2P0  
Tél. : (819) 535-3753  
Tél. accueil : (819) 523-6102 #25  
Télécopieur : (819) 535-2552

#### Zec Tawachiche

130, Lacordaire  
C.P. 98  
Sainte-Thècle (Québec) G0X 3G0  
Tél. accueil : (418) 289-2059  
Télécopieur : (418) 289-2863  
Courriel : marcelbacon@hotmail.com  
Web : www.multimania.com/zectawachiche

#### Zec Wessonneau

2442, Dontigny  
La Tuque (Québec) G9X 3N8  
Tél. : (819) 523-7365  
Télécopieur : (819) 523-3776

### Région 05 Estrie

#### Zec Louise-Gosford

#### Zec Kipawa

7C des Oblats  
C.P. 1799  
Ville-Marie (Québec) J0Z 3W0  
Tél. : (819) 629-2002  
Télécopieur : (819) 629-2002  
Courriel : zec.kipawa@sympatico.ca  
Web : www.temiscamingue.net/zec.kipawa/

#### Zec Maganasipi

C.P. 2234  
Rouyn-Noranda (Québec) J9X 5A6  
Tél. : (819) 768-5517  
Télécopieur : (819) 768-2643

#### Zec Restigo

C.P. 908  
Témiscamingue (Québec) J0Z 3R0  
Tél. : (819) 627-9781  
Télécopieur : (819) 627-9781

### Région 09 Côte Nord

#### Zec de Labrieville

Comptoir Postal La Pérade  
C.P. 62023  
Sainte-Foy (Québec) GIW 4Z2  
Tél. : (418) 654-9914  
Tél. accueil : 1-877-677-9914  
Télécopieur : (418) 650-5041  
Courriel : zeclabri@qc.aira.com  
Web : www.mediom.qc.ca/~zec/

#### Zec Iberville

350-3, route 138  
Longue Rive (Québec) G0T 1Z0  
Tél. : (418) 231-2937  
Tél. accueil : (418) 233-3253  
Télécopieur : (418) 231-2120

#### Zec Forestville

41, route 138  
C.P. 260 (Québec) G0T 1E0  
Tél. : 1-888-587-0112  
Tél. accueil : (418) 587-4948  
Tél. hors saison : (418) 587-4000  
Télécopieur : (418) 587-6061

#### Zec Matimek

1196, Laure  
C.P. 1127  
Sept-Îles (Québec) G4R 4X6  
Tél. accueil : (418) 968-2677  
Télécopieur : (418) 968-9599

#### Zec Nordique

148, St-Marcelin Ouest  
C.P. 760  
Les Escoumins (Québec) G0T 1K0  
Tél. : (418) 233-3062  
Tél. accueil : (418) 233-3150  
Télécopieur : (418) 233-3083

#### Zec Trinité

2, St-Laurent  
C.P. 39  
Baie-Trinité (Québec) G0H 1A0  
Tél. : (418) 939-2242

#### Zec Varin

C.P. 341  
Baie-Comeau (Québec)  
G4Z 2H1  
Tél. : (418) 296-6254  
Télécopieur : (418) 296-8471

### Région 11 Gaspésie-Îles-de-la-Madeleine

#### Zec Cap-Chat

53, rue Notre-Dame  
C.P. 487  
Cap-Chat (Québec) G0J 1E0  
Tél. : (418) 786-5255 (répondeur)  
Tél. accueil : (418) 786-5966

### Région 14 Lanaudière

#### Zec Boullé

610, boul. Sainte-Anne  
Joliette (Québec) J6E 5B1  
Tél. : (450) 756-8431  
Tél. accueil : (450) 833-6763  
Tél. hors saison : (450) 756-4761

#### Zec Collin

8370, chemin Brassard  
Saint-Michel-des-Saints (Québec) J0K 3B0  
Tél. accueil : (450) 833-5195  
Tél. hors saison : (450) 582-4835  
Télécopieur Saison : (450) 833-5957  
Télécopieur hors saison : (450) 582-0345

#### Zec des Nymphes

4969, Principale  
C.P. 399  
Saint-Félix-de-Valois (Québec) J0K 2M0  
Tél. : (450) 889-8796  
Tél. accueil : (450) 884-5478 /  
835-1240 / 884-5709  
Télécopieur : (450) 889-8796  
Courriel : zecdesnymphes@qc.aira.com

#### Zec Lavigne

590, rang de l'Arnouche  
St-Zénon (Québec) J0K 3N0  
Tél. : (450) 759-5660  
Tél. accueil : (450) 884-5521  
Télécopieur : (450) 884-5346

### Région 15 Laurentides

#### Zec de la Maison-de-Pierre

Chemin de la Maison-de-Pierre  
C.P. 129  
L'Ascension (Québec) J0T 1W0  
Tél. : (819) 275-5017  
Télécopieur : (819) 275-5135

#### Zec Lesueur

C.P. 392  
Ste-Agathe-des-Monts  
(Québec) J8C 3R6  
Tél. : (819) 432-2417

#### Zec Mazana

1128, Ste-Anne  
Val-David (Québec) J0T 2N0  
Tél. : (819) 322-5547  
Tél. accueil : (819) 587-2426 / 587-2427 #36  
Télécopieur : (819) 322-5547

#### Zec Mitchinamécus

11, rue Notre-Dame  
Sainte-Anne-Du-Lac (Québec) J0W 1V0  
Tél. : (819) 586-2155  
Tél. accueil : (819) 587-2427 #27  
Télécopieur : (819) 586-2155

#### Zec Normandie

612, de la Madone, suite 2  
Mont-Laurier (Québec) J9L 1S9  
Tél. : (819) 623-9709  
Tél. accueil : (819) 587-2427 #26  
Télécopieur : (819) 623-9709  
Courriel : zec.normandie@sympatico.ca

#### Zec Petawaga

1295, ch. Tour du Lac, des Ruisseaux  
C.P. 11  
Mont-Laurier (Québec) J9L 3G9  
Tél. : (819) 623-3177  
Tél. accueil : (819) 440-9002  
Télécopieur : (819) 623-5247  
Courriel : petawaga@ireseau.com  
Web : http://www.ireseau.com/zec-petawaga/petawaga.html

### Fédération Québécoise des Gestionnaires de Zecs

## FRÉQUENTER UNE ZEC C'EST FACILE !

Pas besoin d'être membre ou de réserver pour fréquenter une zec ! Il suffit de vous présenter au poste d'accueil. Les réservations sont requises seulement dans les cas où vous désirez avoir recours à certains services tels que la location de chaloupes, l'hébergement etc. Vous pouvez également bénéficier, à moindre coût, d'un forfait de court séjour si offert par la zec. Peu importe ce que vous choisirez, nous vous accueillerons avec plaisir.

## S'ENREGISTRER C'EST OBLIGATOIRE !

### Comment faire ?

Se présenter au poste d'accueil, présenter une pièce d'identité et, le cas échéant, son permis de chasse ou de pêche; indiquer l'endroit de séjour, compléter le formulaire d'enregistrement et l'afficher sur le tableau de bord de votre véhicule à un endroit visible.

À la sortie, remettre la preuve d'enregistrement dûment remplie.

## DÉCLARER SES PRISES, C'EST OBLIGATOIRE !

Dans une zec, les récoltes sont contrôlées. De concert avec les biologistes de la Société de la faune et des parcs du Québec, les administrateurs de la zec analyseront les données recueillies au poste d'accueil. Dans certains cas, le poids des poissons capturés sera nécessaire pour préciser le diagnostic. Les utilisateurs de la zec doivent être conscients que la qualité de cette analyse dépendra de l'exactitude des données remises par les pêcheurs.

### La tarification

En étant membre, vous bénéficierez de tarifs forfaitaires et aurez droit de vote à l'assemblée générale. Par contre, si vous êtes non-membre, vous paierez le tarif journalier correspondant à l'activité pratiquée. Il revient à chaque zec de fixer ses prix. Cependant, les prix ne doivent pas excéder les maximums établis :

| Carte de membre entre 10 \$ et 20 \$ |                           |                        |
|--------------------------------------|---------------------------|------------------------|
| Résidents                            | Tarif quotidien maximum   | Forfait annuel maximum |
| Pêche d'été                          | 16,50 \$ / jour           | 108,00 \$              |
| Pêche d'hiver                        | 16,50 \$ / jour           | 108,00 \$              |
| Chasse au petit gibier               | 16,50 \$ / jour           | 108,00 \$              |
| Chasse au gros gibier par espèces :  | 27,50 \$ / jour           | 180,00 \$              |
| Toutes activités :                   |                           |                        |
| Chasse et pêche                      | N/A                       | 360,00 \$              |
| Circulation                          | 5,50 \$ / véh. / séjour   | 72,00 \$               |
| Circulation de nuit                  | 3,00 \$ suppl. / véhicule | N/A                    |

## DE LA SALAMANDRE AU C UNE BIODIVERSITÉ ÉTON DANS LES ZECs !

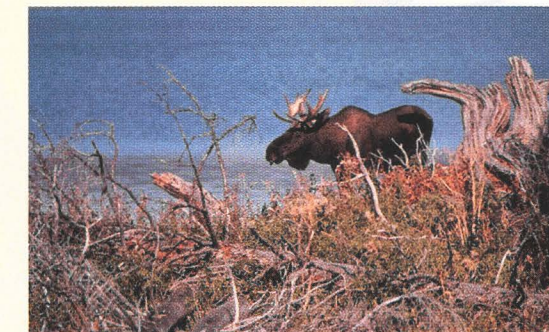
Dans un contexte de développement durable, la conservation biologique permet d'assurer la richesse et l'abondance des écosystèmes dans lesquels elles évoluent. Diverses espèces sur un territoire donné est un bon indicateur de la biodiversité des écosystèmes naturels.

Élément crucial pour le maintien et le développement de la biodiversité garantit la pérennité des populations de gestion de la faune de chacune des zecs membres. Nous intervenons également auprès de l'industrie pour protéger les habitats fauniques sur nos territoires.

La biodiversité sur les territoires de zecs est impressionnante. Nous offrons au public une variété d'activités, soit :

### La pêche

Il vous est possible de prélever des espèces sportives comme l'omble de fontaine, le touladi, le doré jaune, l'actinoptère grand brochet.



### Les autres activités

Vous préférez les activités autres que la chasse ou le camping, faire du canot ou tout simplement vous promener? Vous aurez ainsi la possibilité d'observer des espèces désignées menacées, vulnérables ou rares telles que la tête blanche, le bruant à queue aiguë et bien d'autres.



### Zec de l'Anse-St-Jean

26, chemin du Portage  
Anse-St-Jean (Québec) G0V 1J0  
Tél. accueil : (418) 272-2224  
Tél. hors saison : (418) 272-2592

### Zec des Passes

20, St-Joseph Sud  
C.P. 745  
Alma (Québec) G8B 5W1  
Tél.: (418) 668-3136  
Tél. accueil : (418) 373-2368 / 373-2463  
Télécopieur : (418) 668-3136

### Zec du Lac-Brébeuf

247, chemin du Lac-Brébeuf  
St-Félix-d'Otis (Québec) G0V 1M0  
Tél. accueil : (418) 544-4884  
Télécopieur : (418) 544-9456

### Zec du Lac-de-la-Boiteuse

1982, rue Mousseau  
Jonquière (Québec) G8A 1E4  
Tél.: (418) 547-1789  
Tél. accueil : (418) 690-4123  
Télécopieur : (418) 547-9797

### Zec Mars-Moulin

2166, Notre-Dame  
C.P. 6  
Laterrière (Québec) G7N 1A1  
Tél. accueil : Laterrière : (418) 678-1139 (saison)  
Tél. accueil : Rivière à mars :  
(418) 544-7658(saison)  
Tél. accueil : Cyriac (418) 540-1956 (saison)

### Zec Martin-Valin

2496, Dubose  
Jonquière (Québec) G7S 1B4  
Tél.: (418) 548-4799  
Tél. accueil : (418) 674-9170  
Télécopieur : (418) 548-1125

### Zec Onatchiway-Est

2496, rue Dubose  
Jonquière (Québec) G7S 1B4  
Tél. : (418) 548-0812  
Tél. : accueil : Onatchiway : (418) 690-4061  
Tél. : accueil : Bras-Louis : (418) 690-4062  
Télécopieur : (418) 548-0549

### Région03 Québec

#### Zec Batiscan-Neilson

100, Avenue St-Jacques, bur. 2  
Saint-Raymond (Québec) G3L 3Y1  
Tél. : (418) 337-4545  
Télécopieur : (418) 337-8017

#### Zec Buteux-Bas-Saguenay

259 B, route 170  
Petit Saguenay (Québec) G0V 1N0  
Tél. : (418) 638-5228  
Tél. accueil : (418) 638-2788 ou (418) 272-3464  
Télécopieur : (418) 638-5370  
Web : www.zecbuteux.com

#### Zec de la Rivière-Blanche

6314, rue Vézina  
Saint-Émile (Québec) G3E 1S9  
Tél. : (418) 842-4494  
Télécopieur : (418) 842-4494

#### Zec des Martres

250, 74e rue Est  
C.P. 7398  
Charlesbourg (Québec) G1G 5E7  
Tél. : (418) 639-2677

#### Zec du-Lac-au-Sable

1, chemin d'Auteuil  
Clermont (Québec) G4A 1A9  
Tél. : (418) 439-4122  
Tél. accueil : (418) 665-6531  
Télécopieur : (418) 439-3082

Tél. accueil : (819) 523-6102 #25  
Télécopieur : (819) 535-2552

### Zec Tawachiche

130, Lacordaire  
C.P. 98  
Sainte-Thècle (Québec) G0X 3G0  
Tél. accueil : (418) 289-2059  
Télécopieur : (418) 289-2863  
Courriel : marcelbacon@hotmail.com  
Web : www.multimania.com/zectawachiche

### Zec Wessonneau

2442, Dontigny  
La Tuque (Québec) G9X 3N8  
Tél. : (819) 523-7365  
Télécopieur : (819) 523-3776

### Région05 Estrie

#### Zec Louise-Gosford

C.P. 4  
Lac Mégantic (Québec) G6B 2S5  
Tél. : (819) 583-1465  
Tél. accueil : (819) 544-9004

### Région07 Outaouais

#### Zec Bras-Coupé-Désert

69, principale Nord  
Maniwaki (Québec) J9E 2B5  
Tél. : (819) 449-3838  
Télécopieur : (819) 449-3838

#### Zec Pontiac

8, rue St-Joseph  
C.P. 320  
Gracefield (Québec) J0X 1W0  
Tél. : (819)463-2052  
Télécopieur : (819)463-2052  
Courriel : zecpontiac@ireseau.com

#### Zec Rapides-des-Joachims

C.P. 487  
Gatineau (Québec) J8P 7A1  
Tél. : (819) 663-6657  
Tél. accueil : (613) 584-2413  
Télécopieur : (819) 669-4707

#### Zec St-Patrice

C.P. 99  
Chapeau (Québec) J0X 1M0  
Tél. : (819) 683-2889  
Télécopieur : (819) 683-2889

### Région08 Abitibi-Témiscamingue

#### Zec Capitachouane

110-5, rue Principale  
St-André-Avellin (Québec) J0V 1W0  
Tél. accueil : (819) 736-2344  
Tél. hors saison : (819) 983-6101  
Télécopieur : (819) 983-6101

#### Zec Dumoine

3745, St-Jacques, bureau 208  
Montréal (Québec) H4C 1H3  
Tél. : (514) 931-6060  
Télécopieur : (514) 931-4999  
Courriel : zecdumoine@videotron.net

#### Zec Festubert

1083, boul. Labelle  
C.P. 68028  
Blainville (Québec) J7C 4Z4  
Tél.: (450) 435-0883  
Télécopieur : (450) 435-0883

2, St-Laurent  
C.P. 39  
Baie-Trinité (Québec) G0H 1A0  
Tél. : (418) 939-2242

### Zec Varin

C.P. 341  
Baie-Comeau (Québec)  
G4Z 2H1  
Tél. : (418) 296-6254  
Télécopieur : (418) 296-8471

### Région11 Gaspésie-Iles-de-la- Madeleine

#### Zec Cap-Chat

53, rue Notre-Dame  
C.P. 487  
Cap-Chat (Québec) G0J 1E0  
Tél. : (418) 786-5255 (répondeur)  
Tél. accueil : (418) 786-5966  
Télécopieur : (418) 786-2828

#### Zec des Anses

20, ch. du Lac Sept-Iles  
C.P. 1285 (succ. Chandler)  
Newport (Québec) G0C 1K0  
Tél. : (418) 689-9366  
Tél. accueil : (418) 689-2100  
Télécopieur : (418) 689-7049

#### Zec York-Baillargeon

37, Blvd de la Montagne  
Gaspé (Québec) G4X 1K1  
Tél. : (418) 368-6996

### Région12 Chaudière-Appalache

#### Zec Jaro

551, route 173  
C.P. 155  
St-Théophile (Québec) G0M 2A0  
Tél. : (418) 597-3622  
Téléphone hors saison : (418) 226-5276  
Télécopieur : (418) 597-3954  
Courriel : zecjaro@quebecetel.com  
Web : www.zecjaro.qc.ca

### Zec Normandie

612, de la Madone, suite 2  
Mont-Laurier (Québec) J9L 1S9  
Tél. : (819) 623-9709  
Tél. accueil : (819) 587-2427 #26  
Télécopieur : (819) 623-9709  
Courriel : zec.normandie@sympatico.ca

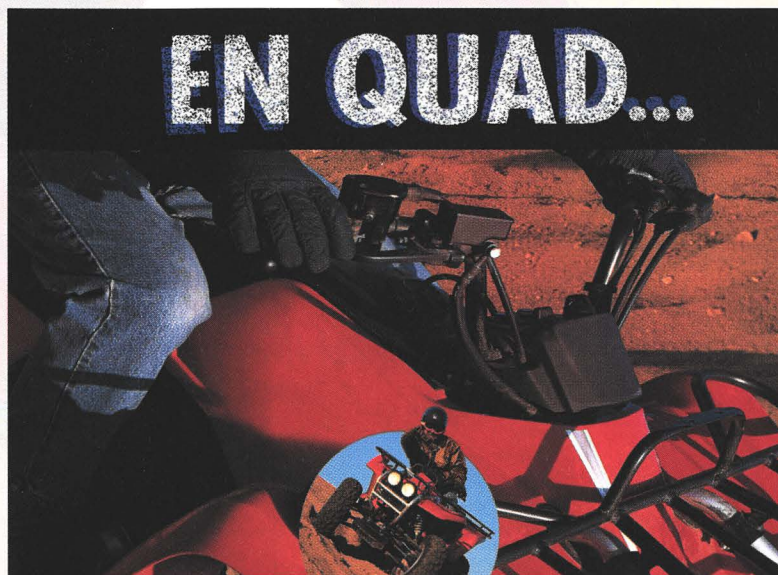
### Zec Petawaga

1295, ch. Tour du Lac, des Ruisseaux  
C.P. 11  
Mont-Laurier (Québec) J9L 3G9  
Tél.: (819) 623-3177  
Tél. accueil : (819) 440-9002  
Télécopieur : (819) 623-5247  
Courriel : petawaga@ireseau.com  
Web : http://www.ireseau.com/zec-  
petawaga/petawaga.html

### Fédération Québécoise des Gestionnaires de Zecs

1415, boul. Charest Ouest, bureau 275  
Québec (Québec) G1N 4N7  
Tél. : (418) 527-0235  
Télécopieur : (418) 527-0578  
Courriel : fqgz@videotron.net

|                     |                           |           |
|---------------------|---------------------------|-----------|
| Chasse et pêche     | N/A                       | 360,00 \$ |
| Circulation         | 5,50 \$ / véh. / séjour   | 72,00 \$  |
| Circulation de nuit | 3,00 \$ suppl. / véhicule | N/A       |



**GARDEZ LE CONTRÔLE  
DE VOTRE VIE!**

## Pour garder le contrôle ...

il est essentiel de porter l'équipement de protection obligatoire, dont le casque de sécurité, d'avoir une formation appropriée, de connaître les limites des possibilités de son quad et de circuler uniquement dans les endroits prévus par la loi.



**LA NÉGLIGENCE**

**c'est faire un trait sur:**

**vos vacances    votre propriété    un habitat faunique**

**Ensemble faisons un trait sur les incendies de forêt!**  
**Pour rapporter un incendie de forêt**  
**1-800-463-FEUX (3389)**

**SOPFEU**  
Société de protection des forêts contre le feu

la fo  
au cœur

un engagement collectif

la forêt au cœur reconnaît le rôle écologique, social, récréatif et économique de

la forêt au cœur exprime la fierté de contri-  
pérennité des ressources renouvel

la forêt au cœur encourage un comportement  
responsable chez ceux qui bénéficient  
richesses de la forêt

L'industrie forestière, un partenaire

**FAUNE    FLORE    H**

**CONSERVATION    FAUNE    FLORE    H**

*Des sciences de la*  
*à la protection de l'environnement*  
*les biologistes sont à votre service*

Depuis 1973

**abq**  
Association  
des biologistes du Québec

1208, rue Beaubien Est, #102, Montréal  
(514) 279-7115, téléc.: (514) 279-9315,  
Visitez notre site internet: www.biosph

**BIODIVERSITÉ**

|                           |           |
|---------------------------|-----------|
| N/A                       | 360,00 \$ |
| 5,50 \$ / véh. / séjour   | 72,00 \$  |
| 3,00 \$ suppl. / véhicule | N/A       |



Source : Suzanne St-Amour



Source : Miguel Hatin

# N QUAD...

**GARDEZ LE CONTRÔLE DE VOTRE VIE!**

garder le contrôle ...  
 essentiel de porter l'équipement  
 ction obligatoire, dont le casque  
 urité, d'avoir une formation  
 ée, de connaître les limites des  
 tés de son quad et de circuler  
 ment dans les endroits prévus  
 i.

**FQCO**  
 FÉDÉRATION QUÉBÉCOISE  
 DES CLUBS DE QUAD

## la forêt au cœur...

un engagement collectif

la forêt au cœur reconnaît le rôle écologique, social, récréatif et économique de la forêt

la forêt au cœur exprime la fierté de contribuer à la pérennité des ressources renouvelables

la forêt au cœur encourage un comportement responsable chez ceux qui bénéficient des richesses de la forêt

L'industrie forestière, un partenaire actif

## La Fondation de la Faune du Québec

Une fondation pour les passionnés de nature !

*J'ai pour toi des lacs, des forêts, des marais, des rivières...*

**Pêcheurs, chasseurs et trappeurs**, vous faites partie d'une grande équipe de partenaires qui permettent la réalisation de différents projets de sauvegarde ou de mise en valeur des habitats pour une multitude d'espèces fauniques. Au cours des cinq dernières années, la Fondation a investi 17,9 millions de dollars dans des projets de conservation, de mise en valeur, d'acquisition de connaissances, de sensibilisation et d'éducation et la demande ne cesse de progresser.

**Des résultats qui font plaisir !**

**NATURE VISA DESJARDINS**, la seule carte affinité qui rapporte à l'ensemble des espèces fauniques du Québec

*Pour les passionnés de pêche, de chasse, de piégeage et de nature !*

**Laquelle choisirez-vous ?**

Adoptez la carte Nature Visa Desjardins qui offre un retour généreux à la faune et qui contribue à la réalisation de vos rêves de pêche, de chasse et de piégeage !

Pour obtenir plus d'information, communiquez avec la **Fondation de la faune du Québec** au (418)644-7926 ou sans frais 1-877-639-0742 ou avec Visa Desjardins au 1-800-363-3380

**FONDATION DE LA FAUNE DU QUÉBEC**

Pour en savoir davantage : [www.fondationdelafaune.qc.ca](http://www.fondationdelafaune.qc.ca)

**CONSERVATION DE LA FAUNE** **FLORE** **HABITAT** **BIOLOGIE** **BIOTECHNOLOGIE** **BIODIVERSITÉ** **IMPACT**

Des sciences de la vie à la protection de l'environnement, les biologistes sont à votre service

Depuis 1973

**abq**  
 Association des biologistes du Québec

1208, rue Beaubien Est, #102, Montréal, H2S 1T7  
 (514) 279-7115, téléc.: (514) 279-9315, abq@qc.aira.com  
 Visitez notre site internet: [www.biosphere.ec.gc.ca/abq](http://www.biosphere.ec.gc.ca/abq)

L'accessibilité

**FQGZ**  
 FÉDÉRATION QUÉBÉCOISE DES GESTIONNAIRES DE ZECs

**Québec**  
 Société de la faune et des parcs du Québec

## LA FQGZ VEILLE À VOS INTÉRÊTS

Source : Zec Normandie

La Fédération Québécoise des gestionnaires de zecs est un organisme sans but lucratif fondé en 1983. En 1999, 74 % des gestionnaires ont adhéré à la FQGZ.

Depuis novembre 1998, le gouvernement du Québec a reconnu la FQGZ comme étant la représentante officielle de toutes les zecs de chasse, de pêche et de plein air.

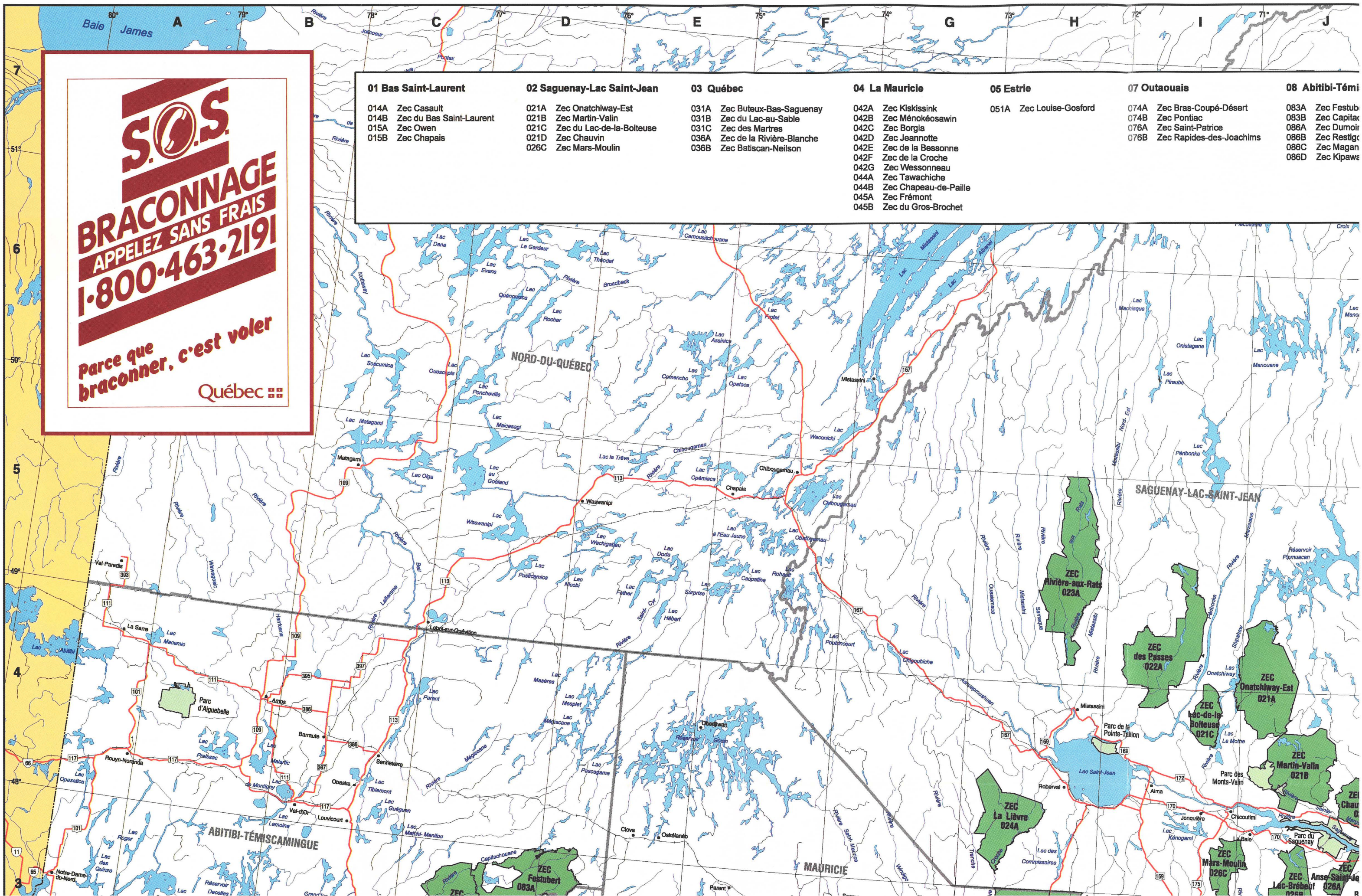
La FQGZ étudie les lois et règlements, siège sur différents comités de travail gouvernementaux tels que le Groupe faune nationale, le régime forestier, la relève, le plan de gestion de l'original etc. Elle soumet des mémoires en commission parlementaire et rencontre différents intervenants socio-économiques et politiques pour faire la promotion des zecs.

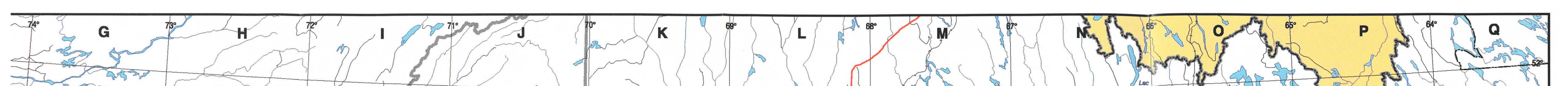
**BRACONNAGE**  
**APPELEZ SANS FRAIS**  
**1-800-463-2191**

*Parce que braconner, c'est voler*

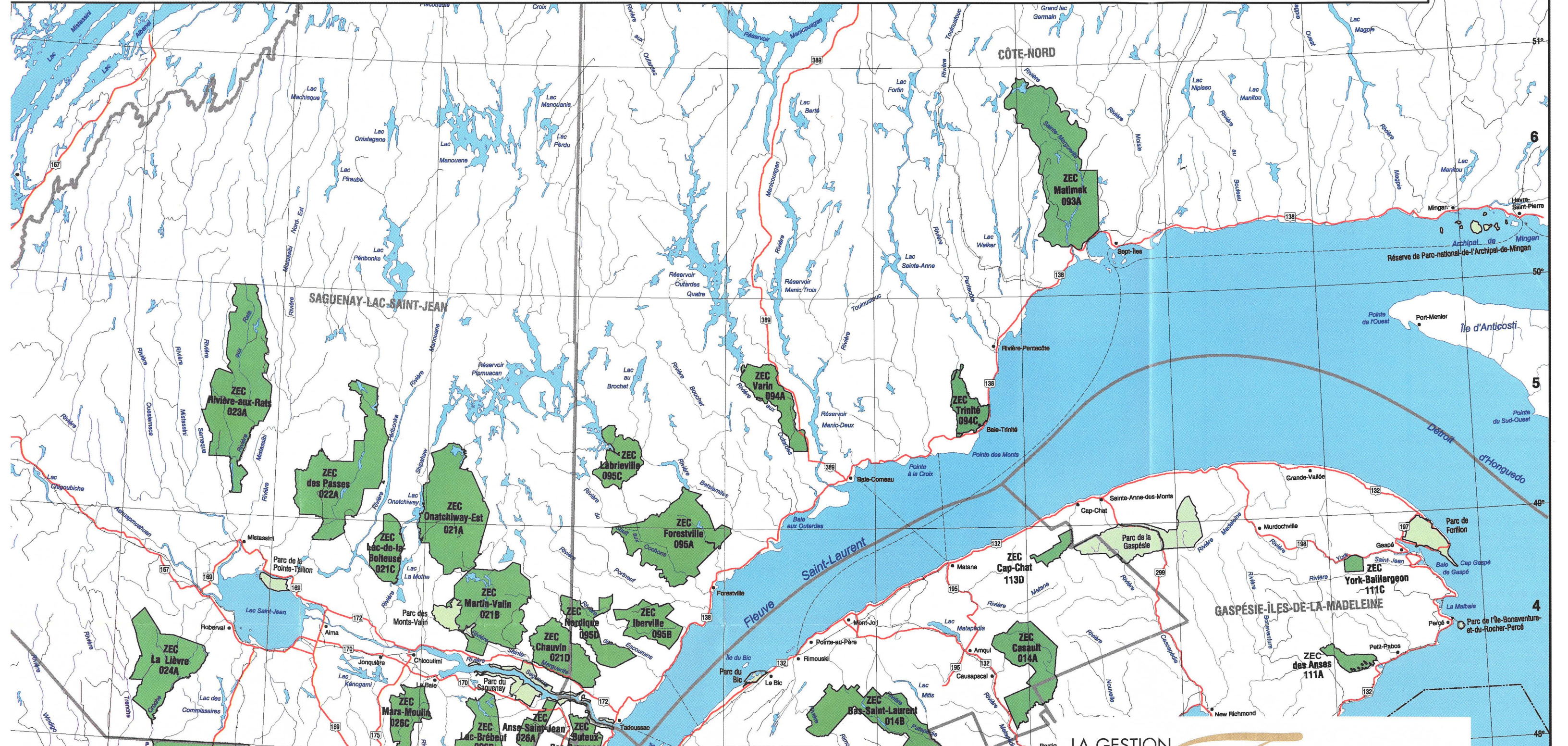
Québec

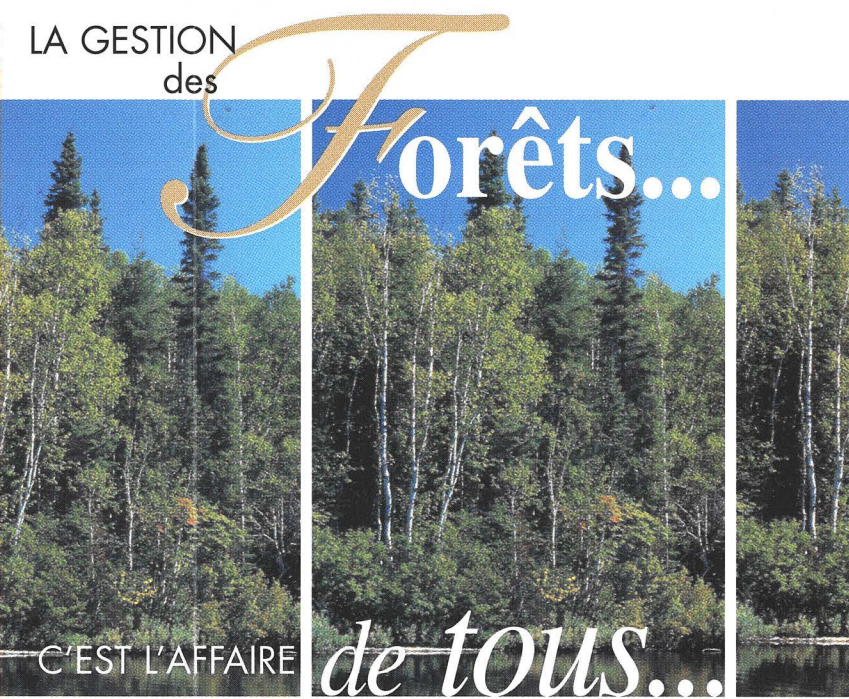
| 01 Bas Saint-Laurent          | 02 Saguenay-Lac Saint-Jean     | 03 Québec                      | 04 La Mauricie             | 05 Estrie               | 07 Outaouais                  | 08 Abitibi-Témi |
|-------------------------------|--------------------------------|--------------------------------|----------------------------|-------------------------|-------------------------------|-----------------|
| 014A Zec Casault              | 021A Zec Onatchiway-Est        | 031A Zec Buteux-Bas-Saguenay   | 042A Zec Kiskissink        | 051A Zec Louise-Gosford | 074A Zec Bras-Coupé-Désert    | 083A Zec Festub |
| 014B Zec du Bas Saint-Laurent | 021B Zec Martin-Valin          | 031B Zec du Lac-au-Sable       | 042B Zec Ménokéosawin      |                         | 074B Zec Pontiac              | 083B Zec Capita |
| 015A Zec Owen                 | 021C Zec du Lac-de-la-Boiteuse | 031C Zec des Martres           | 042C Zec Borgia            |                         | 076A Zec Saint-Patrice        | 086A Zec Dumoir |
| 015B Zec Chapais              | 021D Zec Chauvin               | 036A Zec de la Rivière-Blanche | 042D Zec Jeannotte         |                         | 076B Zec Rapides-des-Joachims | 086B Zec Restig |
|                               | 026C Zec Mars-Moulin           | 036B Zec Batiscan-Neilson      | 042E Zec de la Bessonne    |                         |                               | 086C Zec Magan  |
|                               |                                |                                | 042F Zec de la Croche      |                         |                               | 086D Zec Kipawa |
|                               |                                |                                | 042G Zec Wessonneau        |                         |                               |                 |
|                               |                                |                                | 044A Zec Tawachiche        |                         |                               |                 |
|                               |                                |                                | 044B Zec Chapeau-de-Paille |                         |                               |                 |
|                               |                                |                                | 045A Zec Frémont           |                         |                               |                 |
|                               |                                |                                | 045B Zec du Gros-Brochet   |                         |                               |                 |





| La Mauricie             | 05 Estrie                     | 07 Outaouais                  | 08 Abitibi-Témiscamingue | 09 Côte Nord            | 11 Gaspésie-Îles-de-la-Madeleine | 12 Chaudière-Appalache | 14 Lanaudière        | 15 Laurentides                  |
|-------------------------|-------------------------------|-------------------------------|--------------------------|-------------------------|----------------------------------|------------------------|----------------------|---------------------------------|
| A Zec Kiskissink        | 051A Zec Louise-Gosford       | 074A Zec Bras-Coupé-Désert    | 083A Zec Festubert       | 093A Zec Matimek        | 111A Zec des Anses               | 125A Zec Jaro          | 146A Zec Collin      | 157B Zec de la Maison-de-Pierre |
| B Zec Ménokéosawin      | 074B Zec Pontiac              | 074B Zec Pontiac              | 083B Zec Capitachouane   | 094A Zec Varin          | 111C Zec York-Baillargeon        |                        | 146B Zec Lavigne     | 157C Zec Mazana                 |
| C Zec Borgia            | 076A Zec Saint-Patrice        | 076A Zec Saint-Patrice        | 086A Zec Dumoine         | 094C Zec Trinité        | 113D Zec Cap-Chat                |                        | 146C Zec Boulé       | 158A Zec Petawaga               |
| D Zec Jeannotte         | 076B Zec Rapides-des-Joachims | 076B Zec Rapides-des-Joachims | 086B Zec Restigo         | 095A Zec Forestville    |                                  |                        | 146D Zec des Nymphes | 159A Zec Lesueur                |
| E Zec de la Bessonne    |                               |                               | 086C Zec Maganasipi      | 095B Zec Iberville      |                                  |                        |                      | 159B Zec Mitchinacéus           |
| F Zec de la Croche      |                               |                               | 086D Zec Kipawa          | 095C Zec de Labrieville |                                  |                        |                      | 159C Zec Normandie              |
| G Zec Wessonneau        |                               |                               |                          | 095D Zec Nordique       |                                  |                        |                      |                                 |
| A Zec Tawachiche        |                               |                               |                          |                         |                                  |                        |                      |                                 |
| B Zec Chapeau-de-Paille |                               |                               |                          |                         |                                  |                        |                      |                                 |
| A Zec Frémont           |                               |                               |                          |                         |                                  |                        |                      |                                 |
| B Zec du Gros-Brochet   |                               |                               |                          |                         |                                  |                        |                      |                                 |





  
**FÉDÉRATION QUÉBÉCOISE DES MUNICIPALITÉS**  
**La force**  
*du Québec des régions*

**Les forêts du Québec sont un véritable patrimoine collectif. En effet, plus de 90 % de ces forêts sont de propriété publique.**

Le régime forestier québécois a plus de 10 ans. Bien que sa mise en place en 1987 ait amélioré significativement les façons de faire dans les forêts publiques, un bilan a mis en relief certaines pistes d'amélioration. Celles-ci permettront de mieux s'adapter aux nouveaux enjeux et de répondre aux besoins des multiples utilisateurs du milieu forestier.

L'an 2000 marque un virage majeur dans notre façon de voir les forêts. La mise à jour du régime forestier, qui se concrétisera au cours de cette année, invitera l'ensemble des utilisateurs à faire connaître leur point de vue et ainsi contribuer individuellement et collectivement à mettre en place une gestion forestière nouvelle et adaptée à la réalité québécoise.

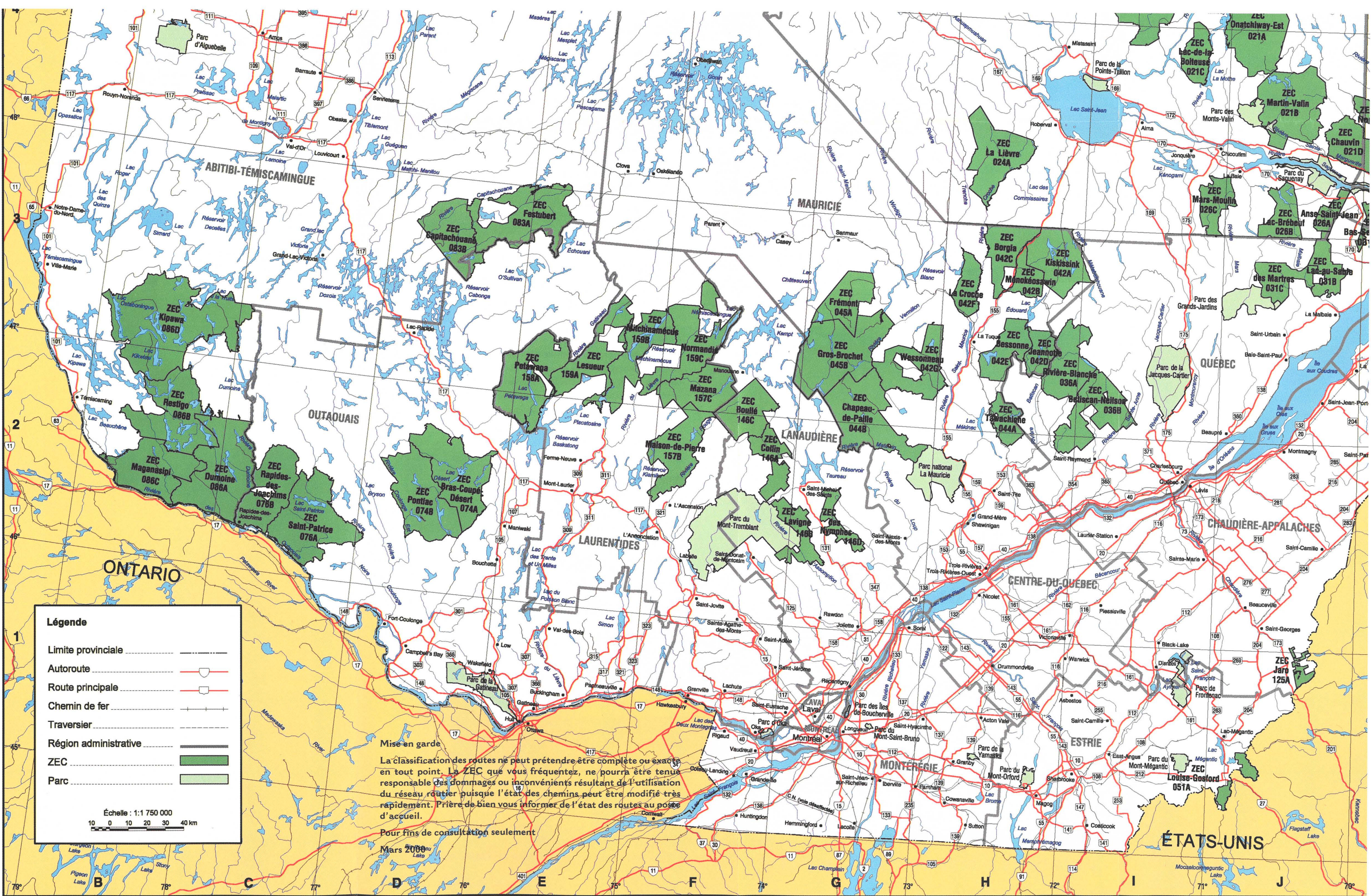
**La gestion des forêts, ça vous concerne.**

**Pour obtenir des renseignements additionnels :**

Centre de renseignements  
 Ministère des Ressources naturelles  
 5700, 4<sup>e</sup> Avenue Ouest  
 Charlesbourg (Québec)  
 G1H 6R1

Téléphone : (418) 627-8600 ou  
 1-800-463-4558  
 Télécopieur : (418) 643-0720  
 Internet : [www.mrn.gouv.qc.ca](http://www.mrn.gouv.qc.ca)

**Québec**   
 Ministère des  
 Ressources naturelles



**Légende**

- Limite provinciale
- Autoroute
- Route principale
- Chemin de fer
- Traversier
- Région administrative
- ZEC
- Parc

Échelle : 1:1 750 000

10 0 10 20 30 40 km

Mise en garde

La classification des routes ne peut prétendre être complète ou exacte en tout point. La ZEC que vous fréquentez, ne pourra être tenue responsable des dommages ou inconforts résultant de l'utilisation du réseau routier puisque l'état des chemins peut être modifié très rapidement. Prière de bien vous informer de l'état des routes au poste d'accueil.

Pour fins de consultation seulement

Mars 2006