

Montréal, le 13 juillet 2001

Hydro-Québec
Direction principale Projets et
construction
855, rue Sainte-Catherine est,
15^e étage
Montréal (Québec) H2L 4P5

Monsieur Sébastien Durand
Bureau d'audiences publiques sur l'environnement
Édifice Lomer-Gouin
575, rue Saint-Amable, bureau 2.10
Québec (Québec)
G1R 6A6

Objet **Projet de dérivation partielle de la rivière Manouane**
Audiences publiques - réponses aux questions de la Commission

Monsieur,

Tel que demandé par la Commission chargée d'étudier le projet cité en rubrique, nous vous transmettons en 17 copies les réponses aux questions 2 et 5 parmi les questions reçues le 29 juin dernier.

En espérant le tout à votre entière satisfaction, je vous prie de recevoir, Monsieur, mes meilleures salutations.

A handwritten signature in cursive script that reads 'Louise Côté'.

Louise Côté
Conseillère communication stratégique

c.c. M. Patrick Arnaud
p.j.

**Réponses aux questions # 2 et # 5 de la Commission adressées à Hydro-Québec
le 29 juin 2001**

Question 2

Sujet: Schéma simplifié des systèmes hydriques

Dans l'esprit de la demande formulée lors de la séance du 14 mai (transcriptions p. 43 à 45), la commission souhaite disposer d'un schéma des systèmes hydriques des rivières Betsiamites ainsi que Manouane-Péribonka-Saguenay présentement et après la réalisation éventuelle du projet de dérivation de la Manouane.

Ces deux versions du schéma devraient montrer:

- **les rivières Manouane, Péribonka, Saguenay, Betsiamites, Shipshaw, Portneuf, Sault-aux-Cochons, leurs principaux affluents, le Saint-Laurent et les canaux de dérivation ;**
- **les lacs et réservoirs reliés à ces rivières ;**
- **les centrales hydroélectriques associées à ces rivières.**

Elles devraient aussi indiquer:

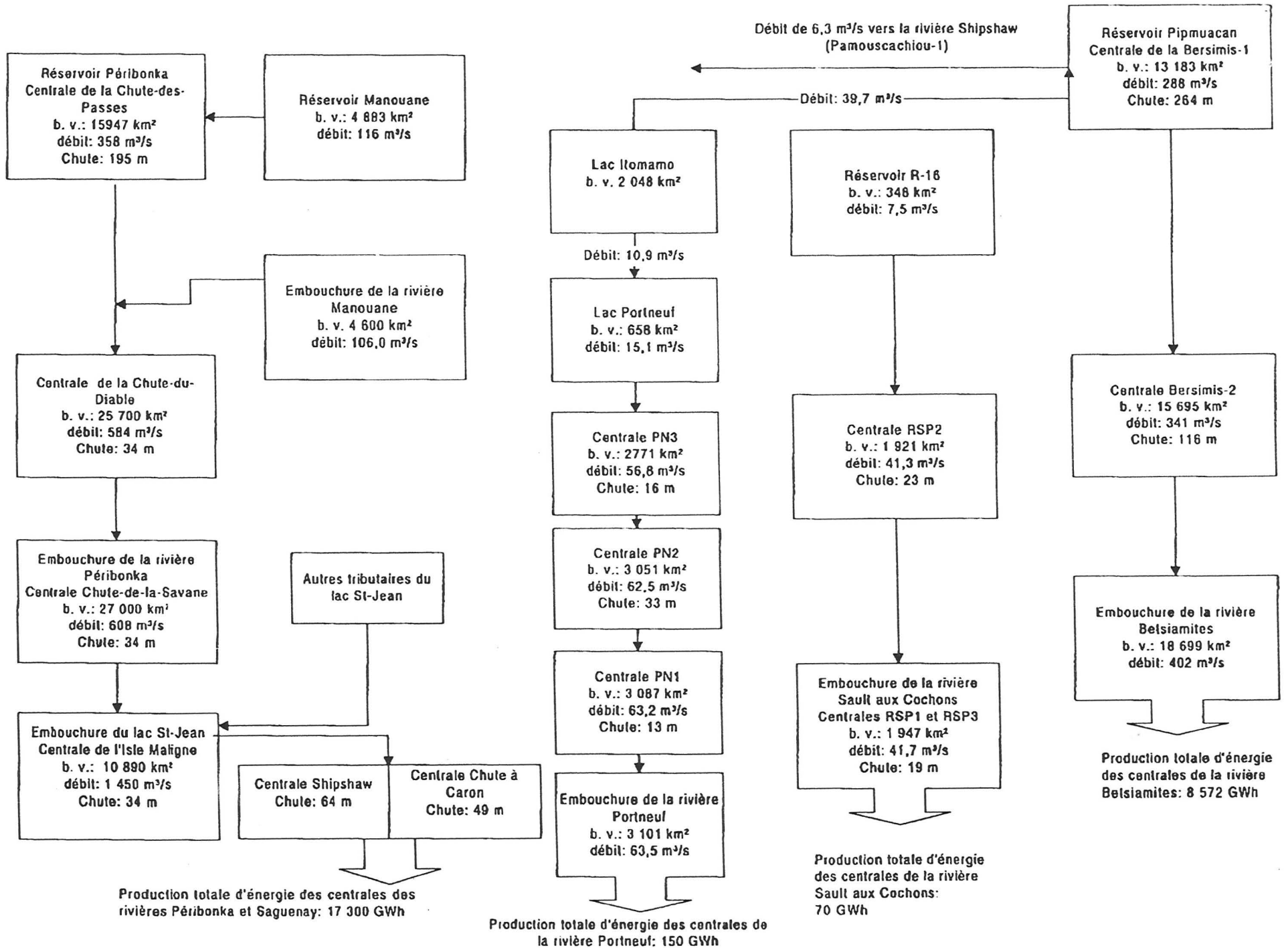
- **la superficie des bassins versants alimentant ces rivières, lacs et réservoirs ;**
- **les débits modules dans chacun des canaux et rivières ;**
- **le nom, la hauteur de chute et la production moyenne d'énergie de chacune des centrales.**

Réponse :

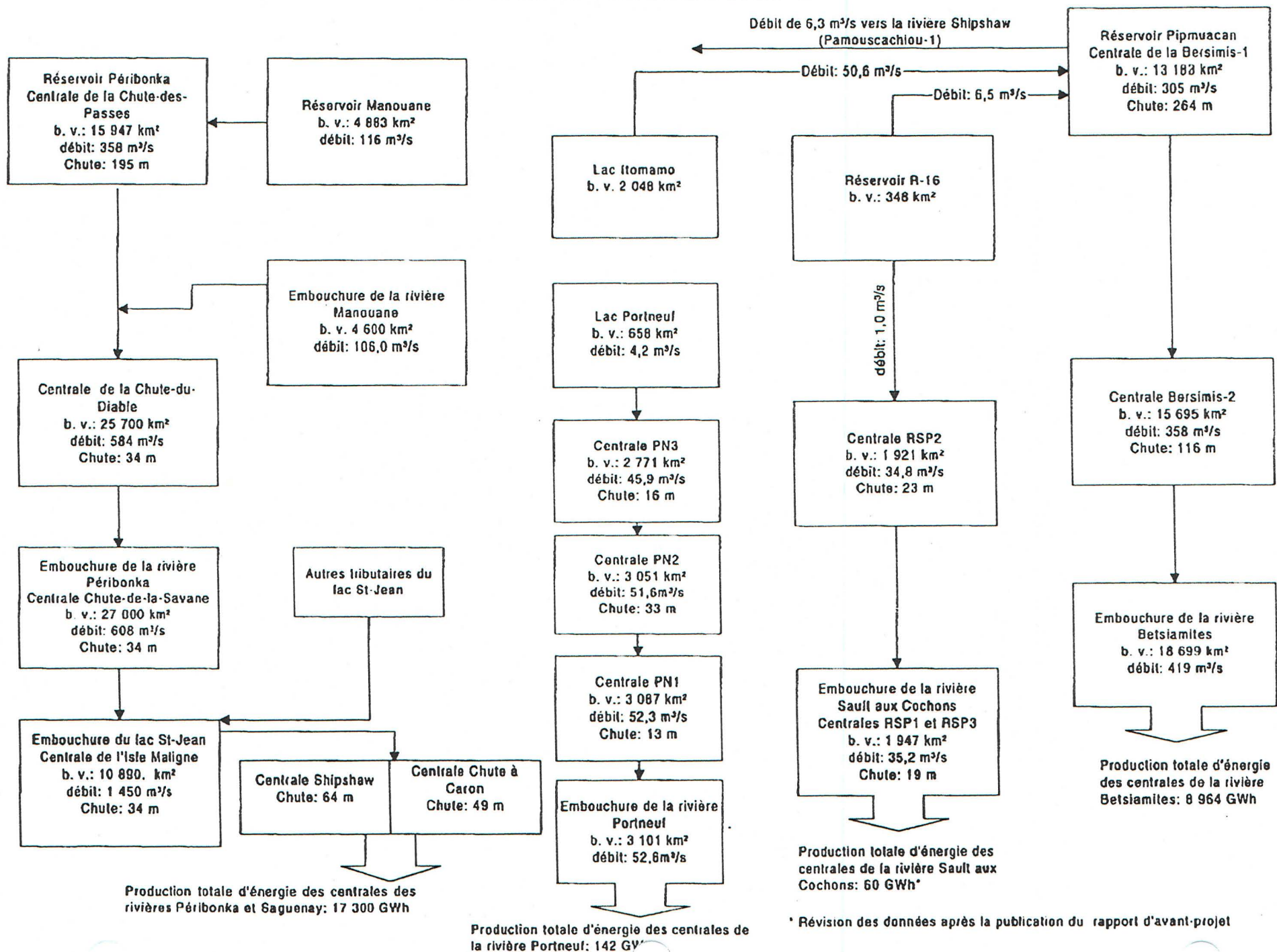
Voir les trois schémas suivants intitulés:

- **Description des systèmes hydriques en conditions actuelles ;**
- **Description des systèmes hydriques avec les dérivations Portneuf et Sault-aux-Cochons;**
- **Description des systèmes hydriques avec les dérivations Portneuf, Sault-aux-Cochons et Manouane.**

Description des systèmes électriques en conditions actuelles



Description des systèmes hydriques avec les dérivations Portneuf et Sault aux Cochons



TT 12 0001 15:04

514 840 3223

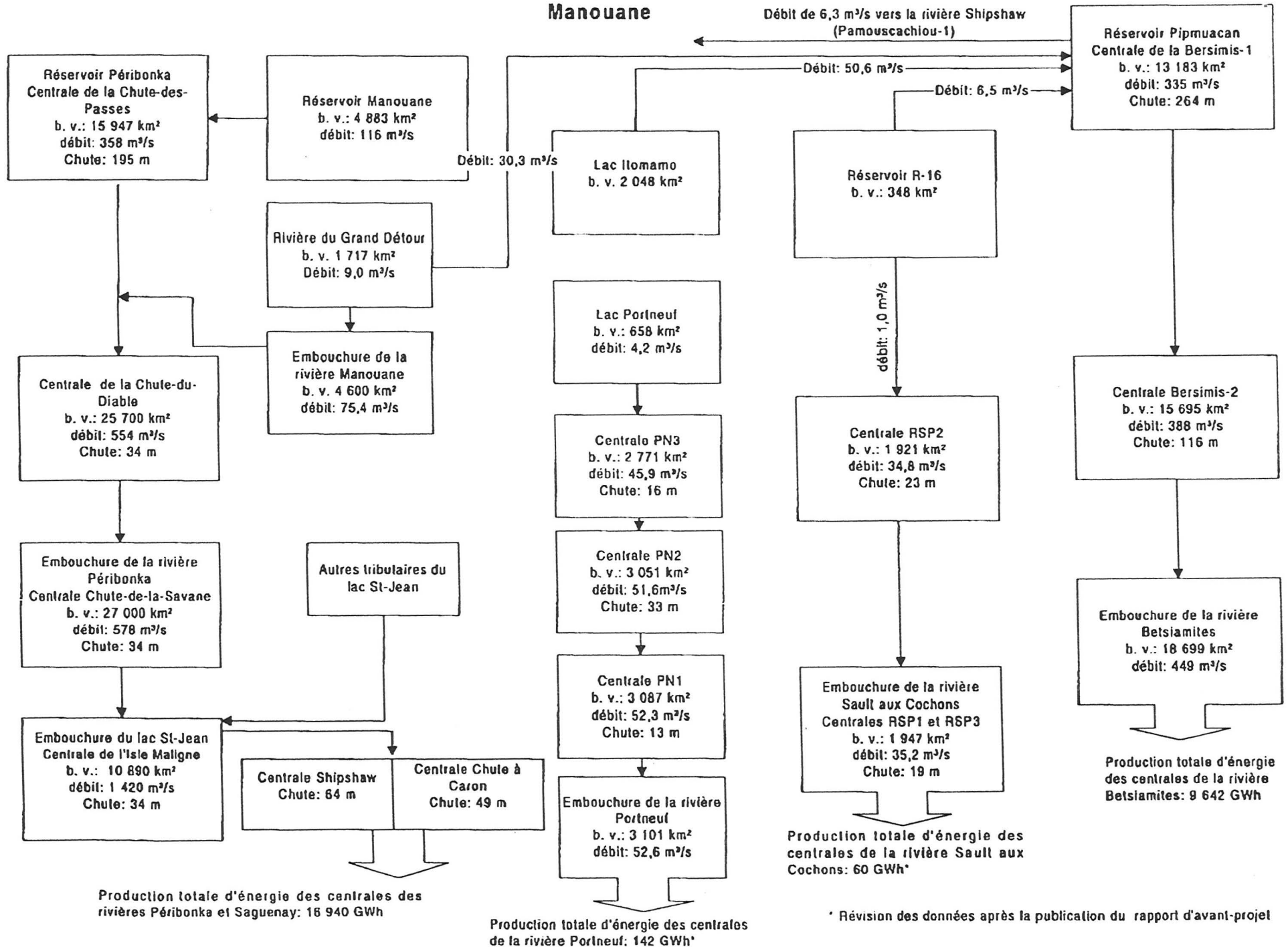
PAGE: 05

13-07-2001 15:05

HYDRO QUEBEC

C14 C10 C11

Description des systèmes hydroélectriques avec les dérivations Portneuf, Sault aux Cochons et Manouane



* Révision des données après la publication du rapport d'avant-projet

Question 5**Sujet : Demande de dépôt d'une publication**

La commission apprécierait que vous déposiez le document cité ci-dessous. Afin d'en faciliter l'accès public, elle aimerait également en obtenir, si possible, une version électronique.

Caron, Octave, A. Lacroix et P. Galibois, 1995. Répertoire des études et du potentiel des rivières. Hydro-Québec. Direction ouvrages civils, Service hydraulique.

RÉPONSE:

Il s'agit d'un document de travail pour Hydro-Québec, qui fait l'objet de modifications au fur et à mesure de l'évolution de ses connaissances sur les réseaux hydrographiques du Québec. Par conséquent, ce document ne peut être rendu public. Toutefois nous vous transmettons, dans le cadre de la réponse précédente à la question 2, les données les plus récentes sur les bassins des réseaux hydrographiques des rivières Betsiamites, du Sault aux Cochons, Portneuf, Manouane, Péribonka et Saguenay.