

155

DA34

Dérivation partielle de la rivière Manouane  
par Hydro-Québec

Saguenay—Lac-Saint-Jean 6211-10-005

# PRÉSENTATION : NAVIGATION

DA-34

# ***Navigation – Rivière Manouane***

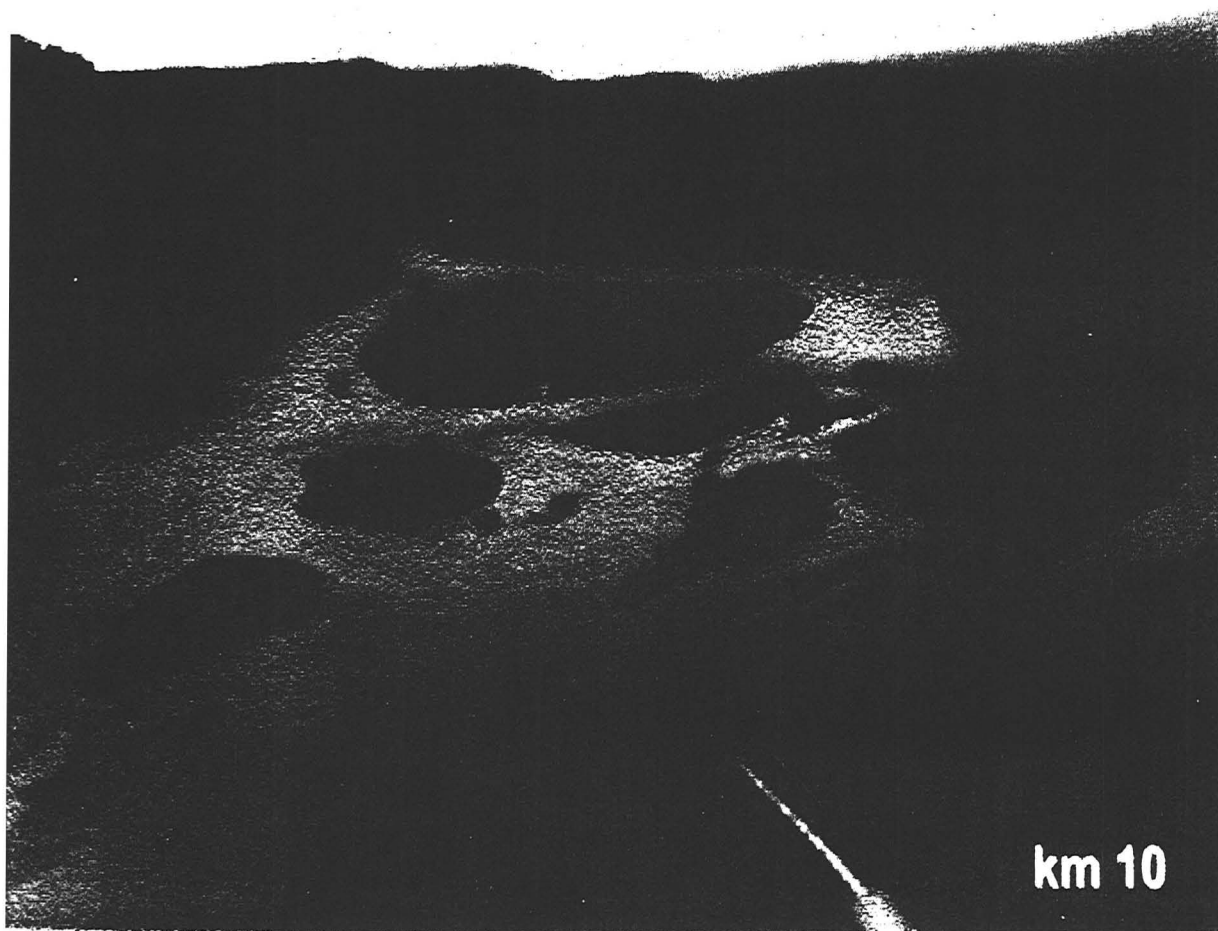
---

## **■ Utilisation actuelle**

- ◆ **Rivière reconnue canotable : parcours de difficulté moyenne, plusieurs zones difficiles à franchir ou infranchissables**
- ◆ **Excursions de canot organisées par Québec Hors-Circuit du lac Duhamel au lac Tchitogama**
- ◆ **Circulation pour des activités liées à la faune ou la promenade par les clients de pourvoiries et les villégiateurs principalement dans le lac Duhamel et de l'embouchure au km 50**

# Navigation - Km 0 à 50

---



- Tronçon navigable en canot et embarcation à moteur
- Vitesses faibles à moyennes
- Profondeur mesurée dans le chenal de navigation entre 0,9 à 4,4 m
- Abaissement du niveau variant entre 22 et 40 cm en été
- Navigation maintenue sur l'ensemble du tronçon



**Chenal  
navigable  
en condition  
actuelle**

- Présence de nombreuses îles dans portion aval;
- Aujourd'hui, certains chenaux n'offrent pas une profondeur propice à la navigation;
- Situation accentuée après la dérivation;
- Solution retenue: signalisation en rive des chenaux permettant la navigation.

# ***Navigation - Tronçon entre les km 64 et 83***

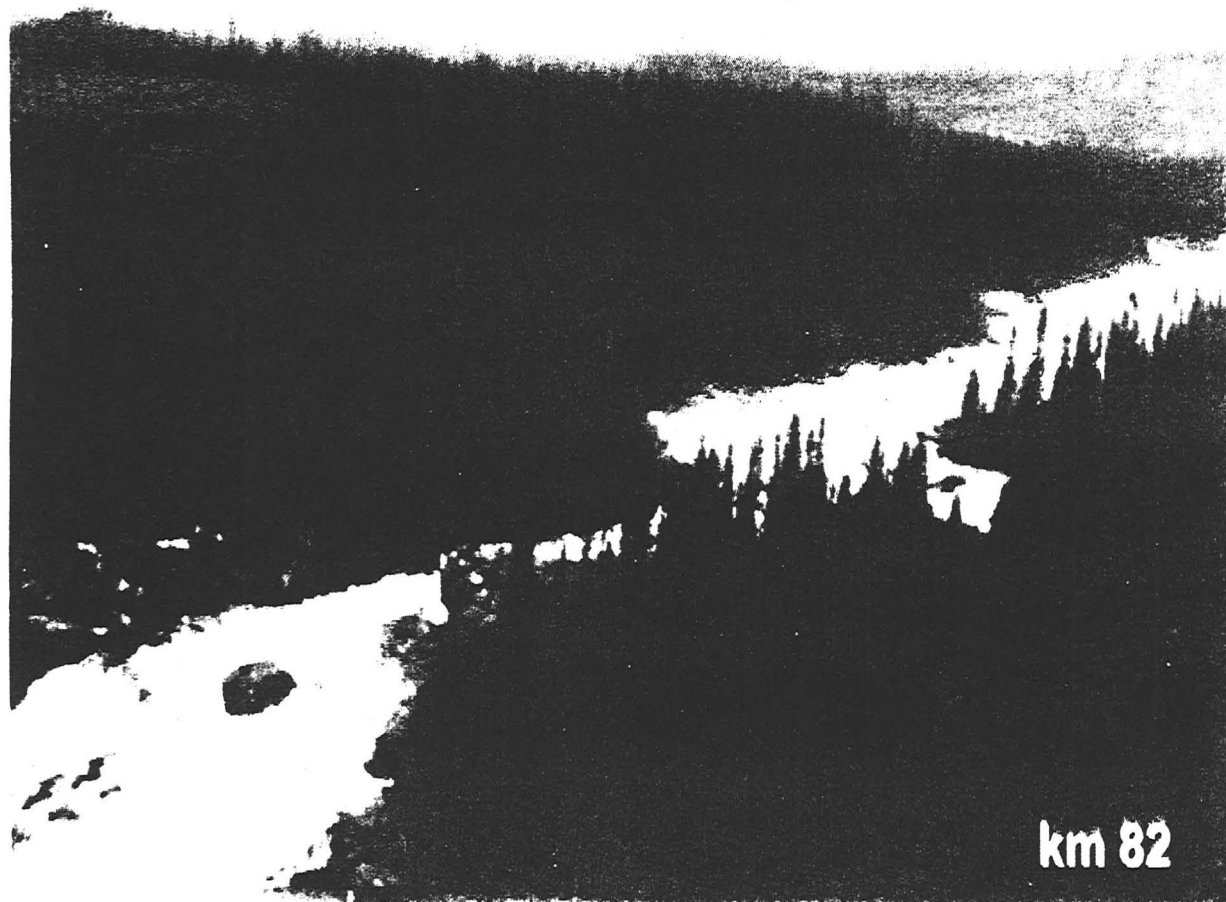
---



- **Faibles profondeurs**
- **Vitesses élevées**
- **Présence de nombreux rapides, chutes et écueils**
- **En conditions actuelles et futures, aucune navigation en embarcation à moteur possible, sauf entre les km 70 à 74**
- **Navigation en canot périlleuse**
- **Navigation sera toujours possible entre les km 70 et 74, pendant la durée de la crue printanière**

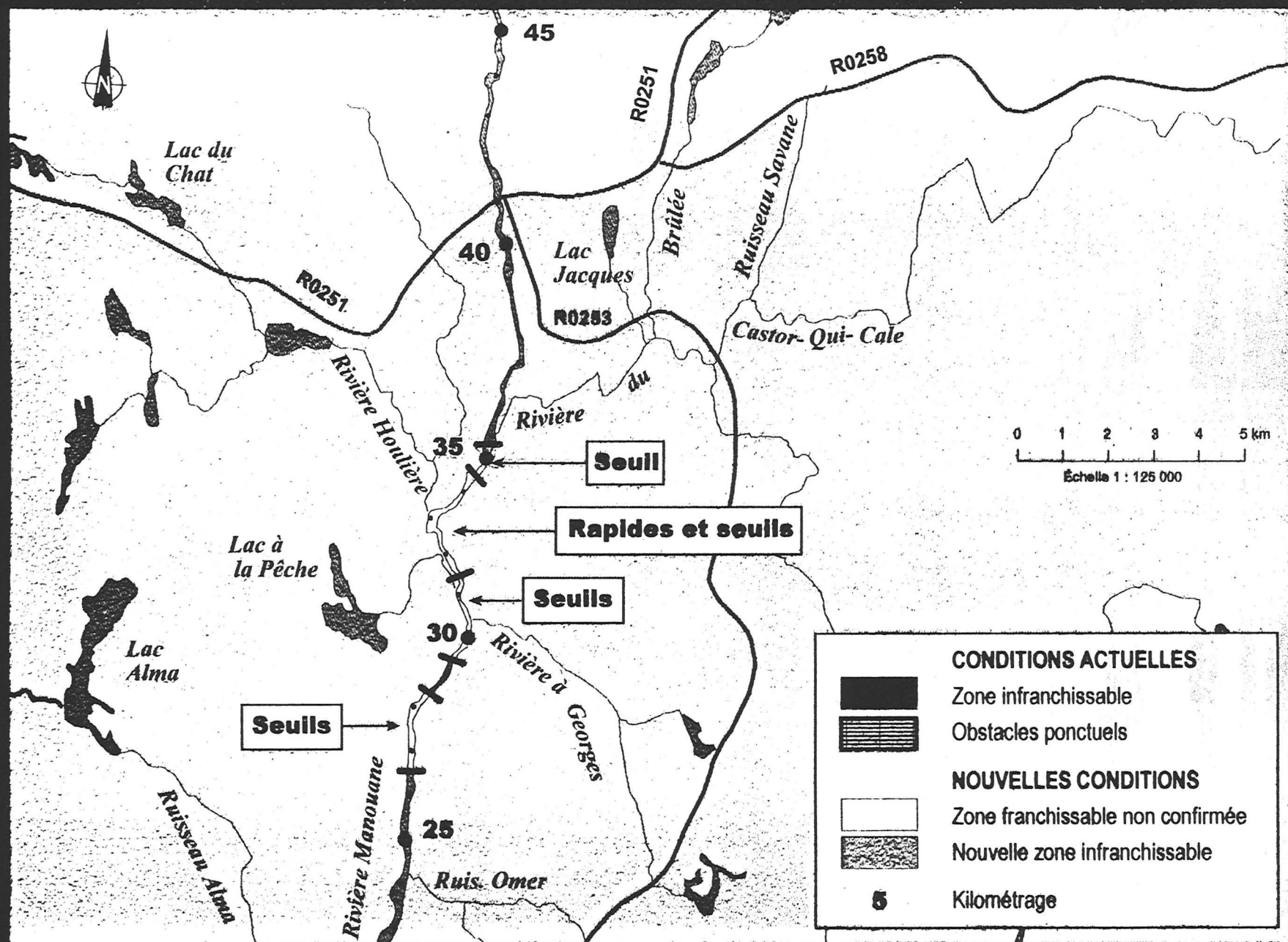
# ***Navigation - Tronçon entre les km 83 et 97***

---

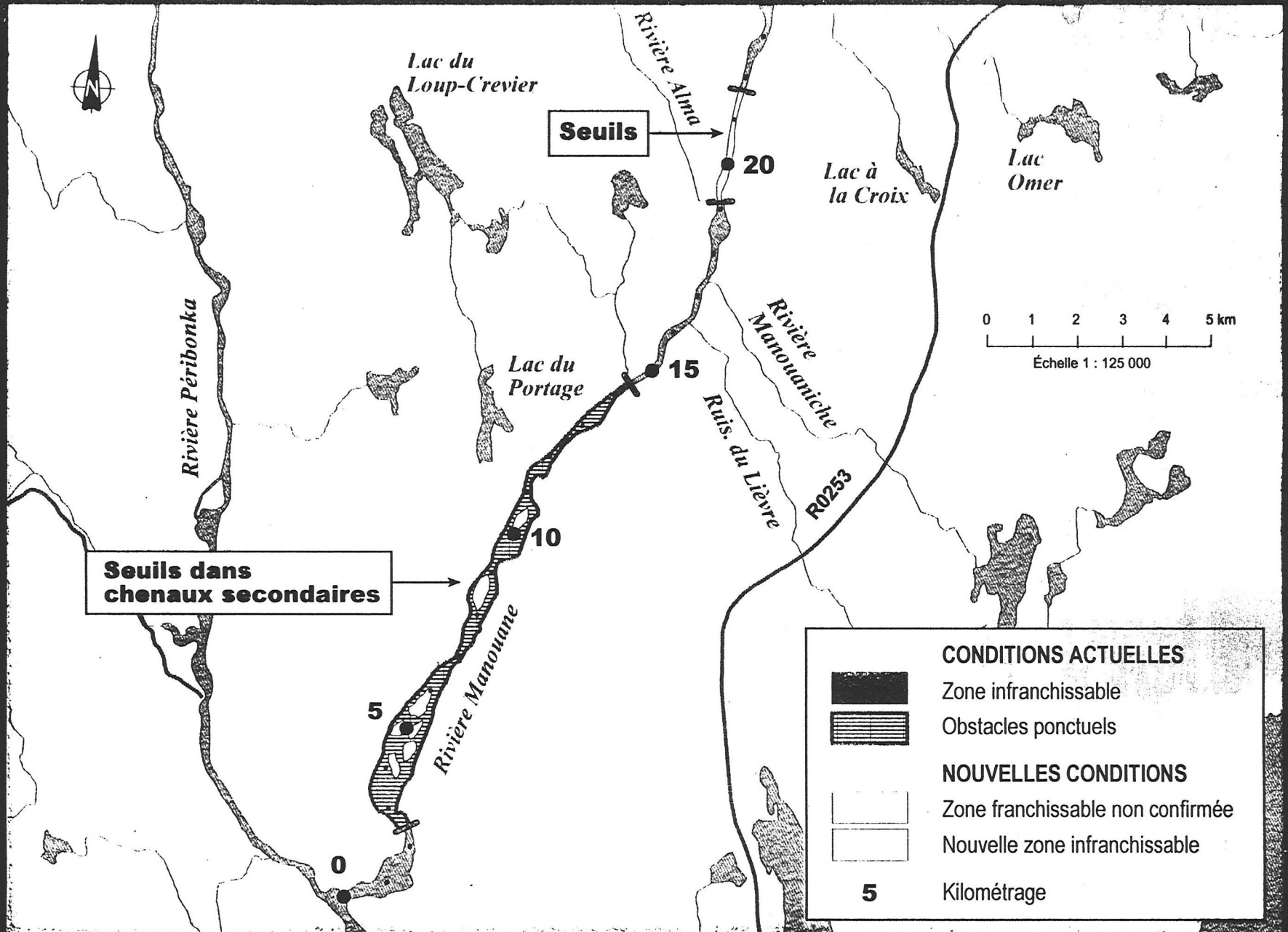


- **Navigation possible entre les km 83 et 92**
- **Entre les km 92 et 97, la présence de chutes rend impossible la navigation en embarcation à moteur**
- **Niveau d'eau entre les km 83 et 92 maintenu par un épi au km 83**
- **Navigation sera toujours possible entre les km 83 et 92**

# Rivière Manouane - Localisation des obstacles à la navigation sur le tronçon à débit réduit - km 23 à km 45



# Rivière Manouane - Localisation des obstacles à la navigation sur le tronçon à débit réduit - km 0 à km 23



# ***Navigation – Rivière Manouane (suite)***

---

## **■ Impacts**

- ◆ **Difficultés supplémentaires de navigation en aval du point de coupure principalement entre les km 70 et 74**
- ◆ **Sentier de portage touché au km 95 par la présence d'une digue**

## **■ Mesures proposées**

- ◆ **Aménagement d'un épi au km 83, afin de maintenir les niveaux actuels jusqu'au km 92 environ**
- ◆ **Installation, aux endroits opportuns, d'une signalisation indiquant l'emplacement des chenaux où la navigation est possible**

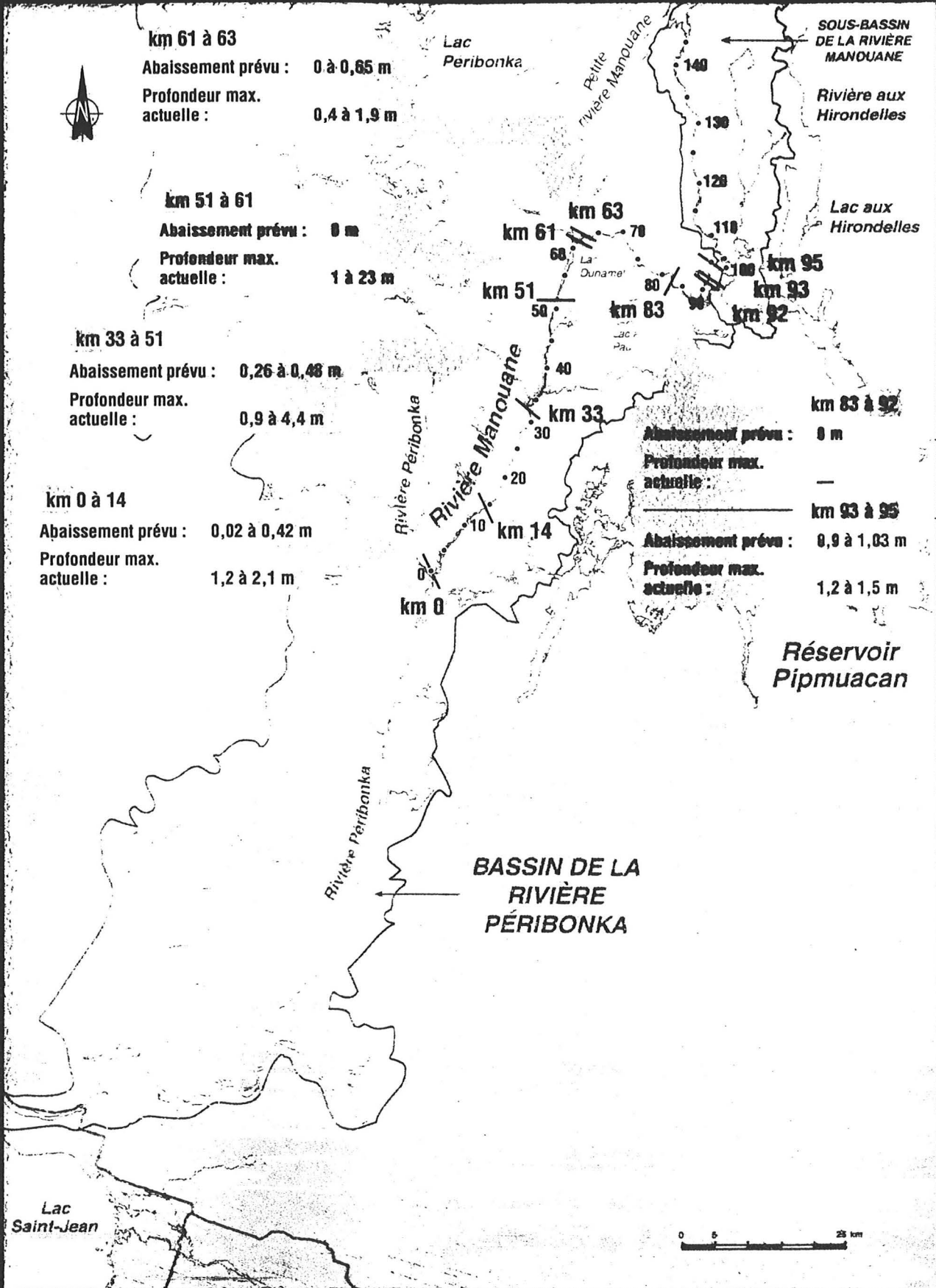
# **Navigation – Rivière Manouane (suite)**

## **■ Mesures proposées (suite)**

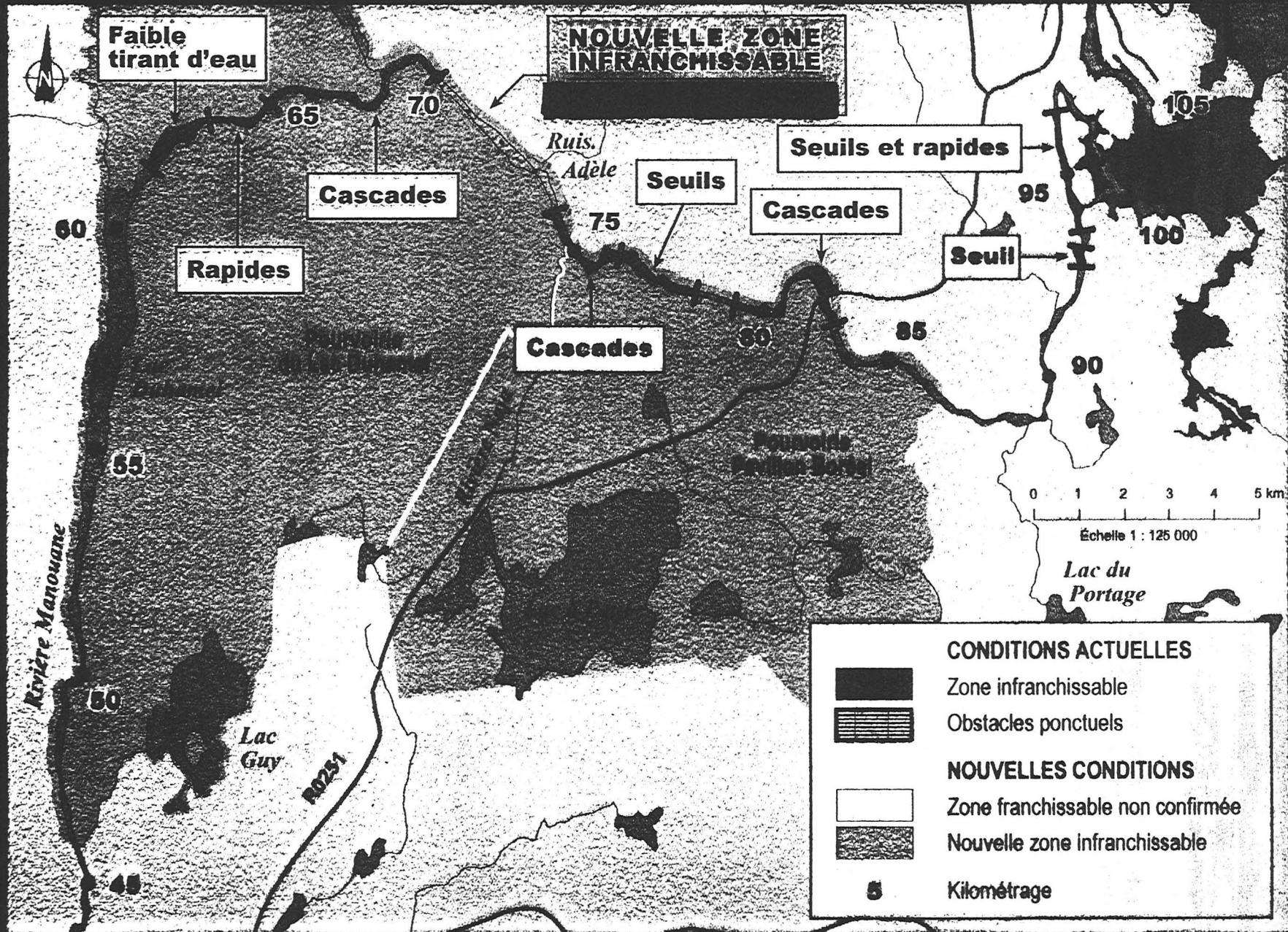
- ◆ **Relocalisation du sentier de portage**
- ◆ **Programme de suivi des conditions de navigation (à l'aide de relevés sur la rivière durant la période d'étiage estival) :**
  - ❖ **mesures des profondeurs d'eau dans les secteurs problématiques**
  - ❖ **cartographie des obstacles dans les secteurs problématiques**

## **■ Impact résiduel**

- ◆ **Difficultés supplémentaires de navigation par endroits et au cours de la période des plus basses eaux (impact faible)**



**Rivière Manouane** Localisation des obstacles à la navigation sur le tronçon à débit réduit - km 45 à km 97





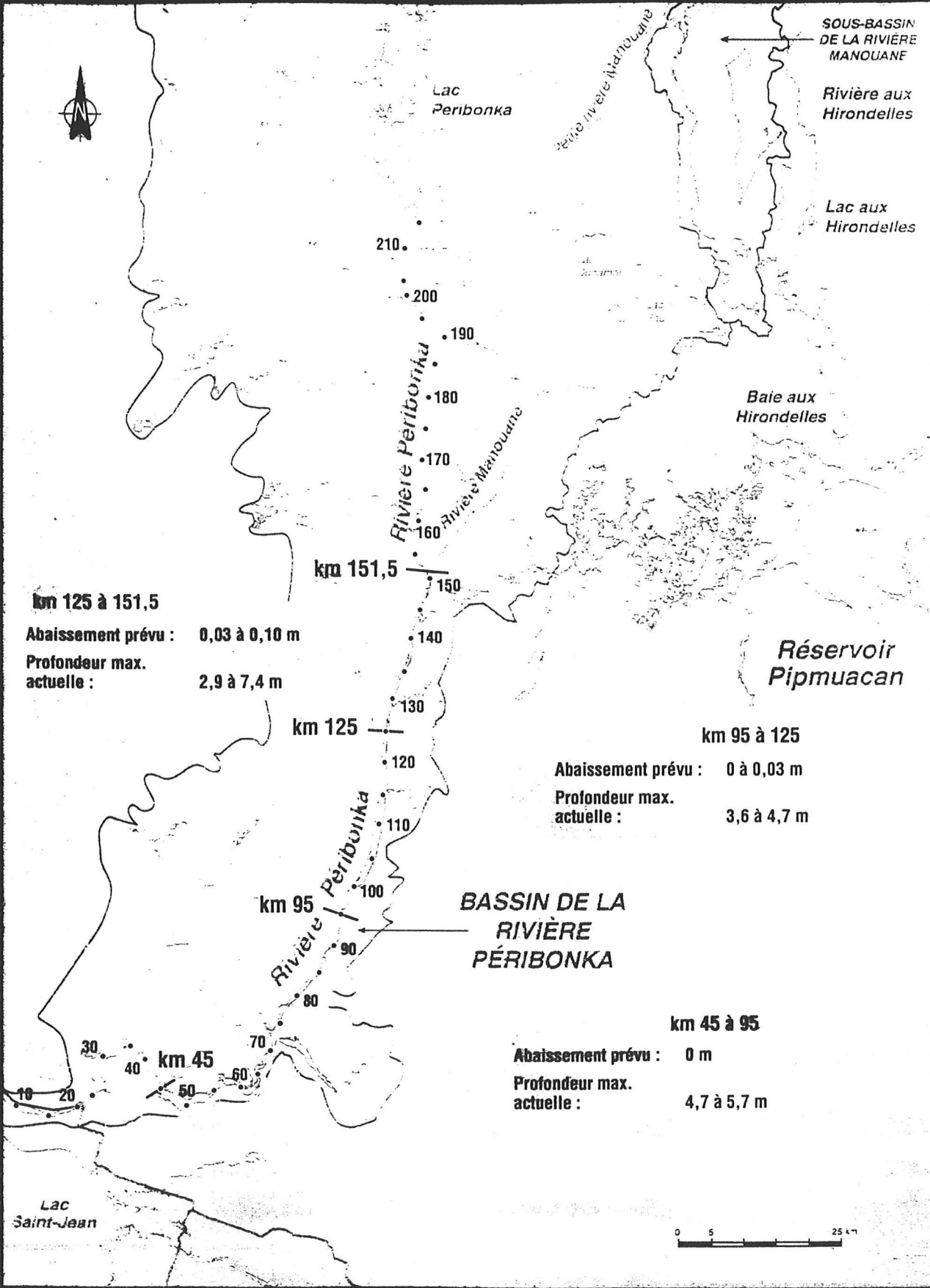
# Rivière Péribonka

---



Confluence de la rivière Manouane avec la rivière Péribonka

- Relevé du profil du niveau de l'eau entre le réservoir de la Chute-du-Diable et la confluence de la rivière Manouane
- Relevé de sections transversales entre le réservoir de la Chute-du-Diable et la confluence de la rivière Manouane
- Reconstitution des débits actuels et futurs
- Modélisation hydraulique du tronçon de rivière et prédiction des baisses de niveaux d'eau



**km 125 à 151,5**

**Abaissement prévu :** 0,03 à 0,10 m  
**Profondeur max. actuelle :** 2,9 à 7,4 m

**km 95 à 125**

**Abaissement prévu :** 0 à 0,03 m  
**Profondeur max. actuelle :** 3,6 à 4,7 m

**BASSIN DE LA RIVIÈRE PÉRIBONKA**

**km 45 à 95**

**Abaissement prévu :** 0 m  
**Profondeur max. actuelle :** 4,7 à 5,7 m



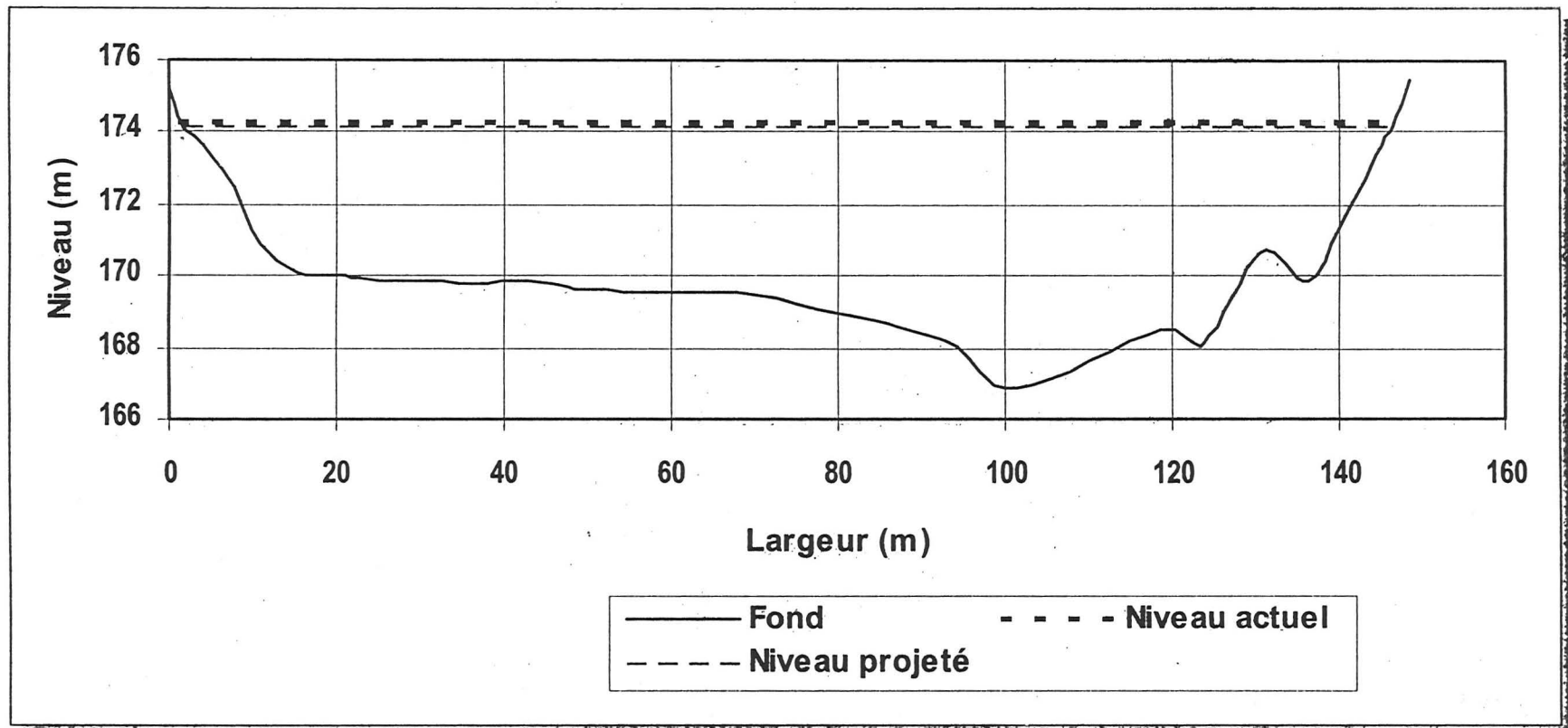
# **Navigation – Rivière Péribonka**

---

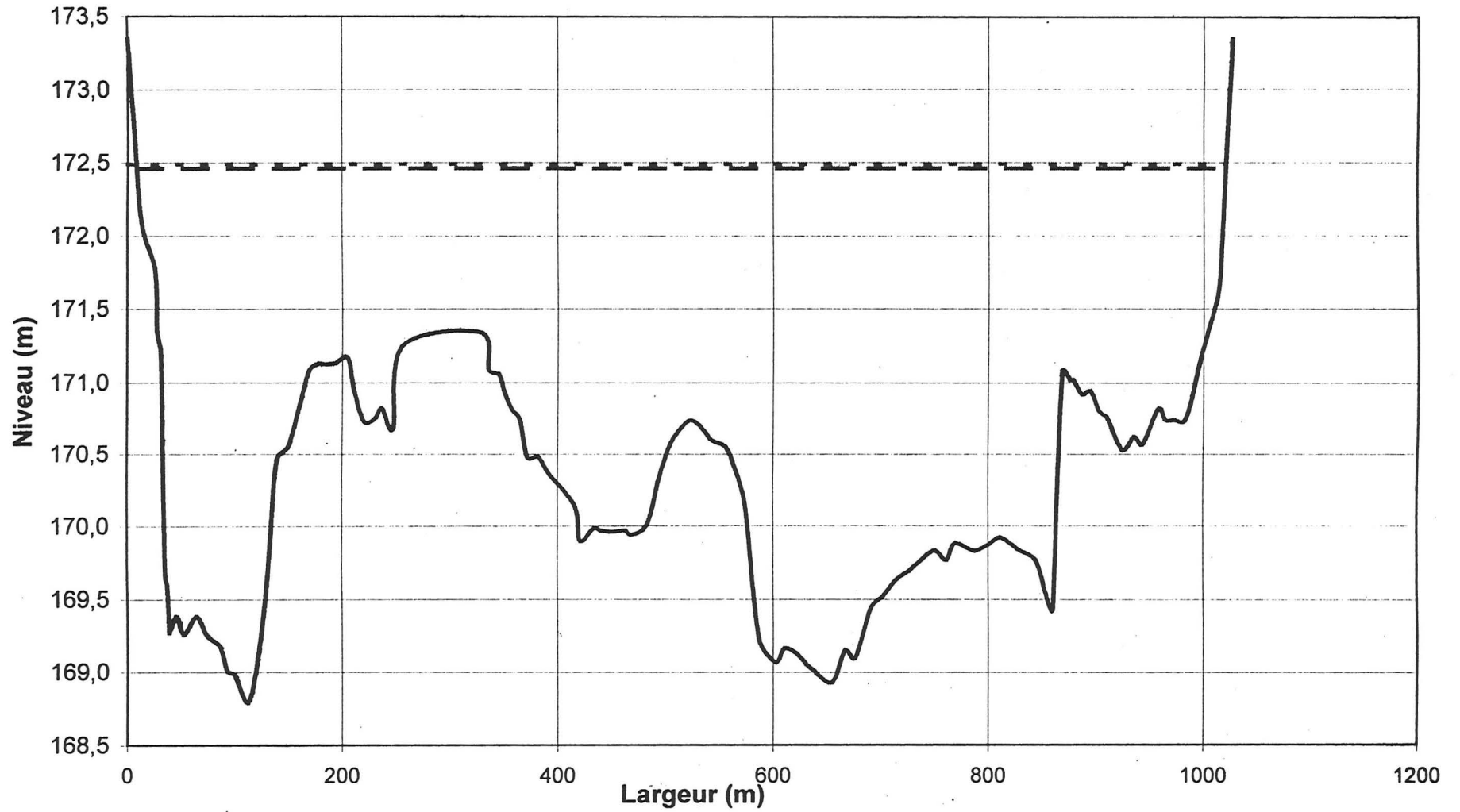
## ■ **Utilisation actuelle**

- ◆ **Rivière reconnue canotable : parcours de difficultés facile à moyenne**
- ◆ **Quatre centres ou complexes récréotouristiques**
  - ❖ centre nautique de Péribonka (± au km 5)
  - ❖ complexe touristique de l'Île-du-Repos (± au km 5)
  - ❖ centre touristique de Sainte-Monique-de-Honfleur (± au km 20)
  - ❖ centre plein air Tchitogama (lac Tchitogama ± au km 72)
- ◆ **Déplacements liés à l'exploitation de la faune (chasse et pêche récréatives) pratiquée principalement :**
  - ❖ au lac Tchitogama et à l'embouchure de la Manouane (ouananiche)
  - ❖ entre le lac Tchitogama et la Manouane (doré jaune)

# Section transversale de la rivière Péribonka au km 150,8 (confluence avec la rivière Manouane)

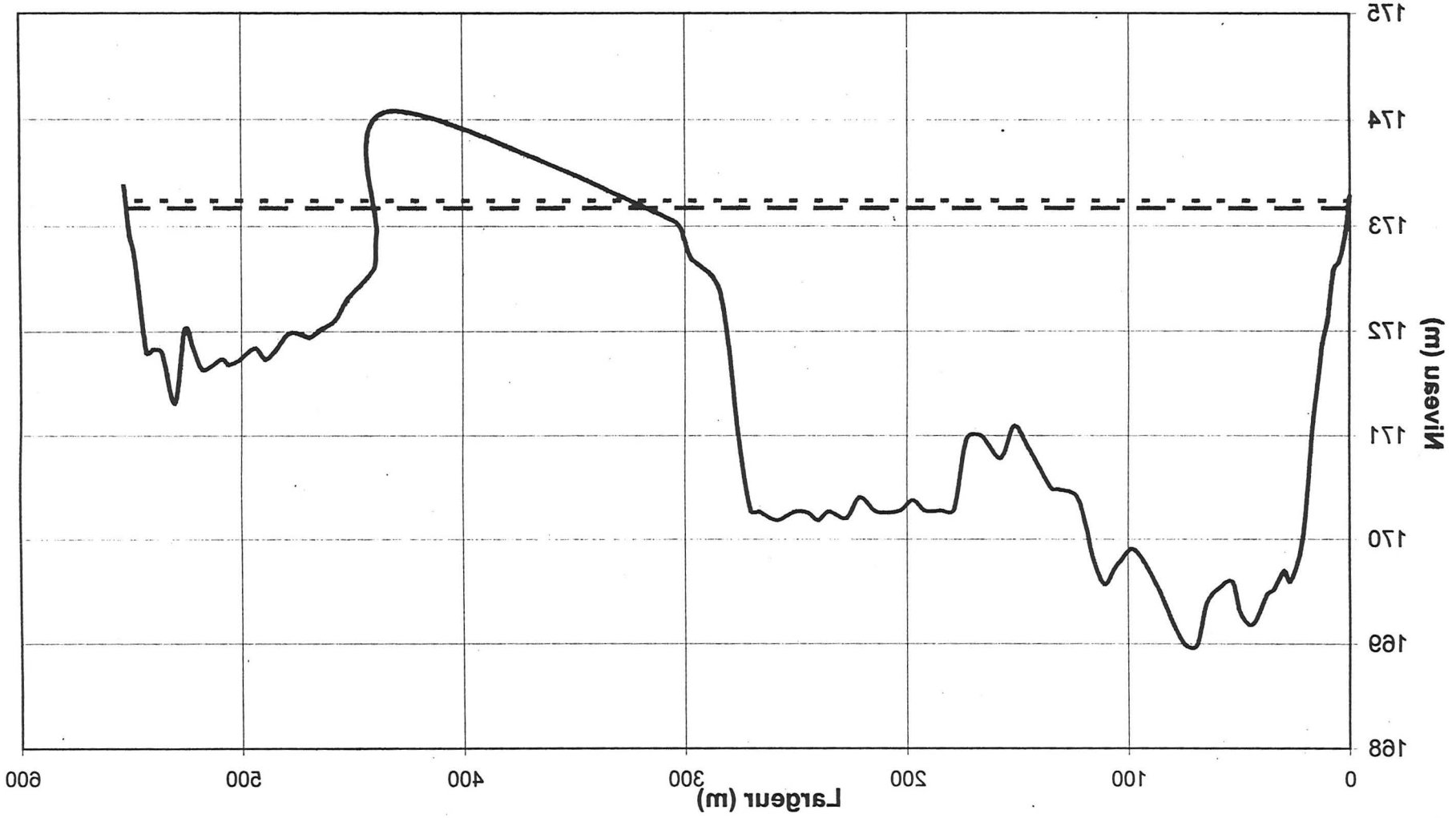


### Section transversale de la rivière Péribonka au km 118



- - - niveau actuel - moyen août      — — niveau futur - moyen août

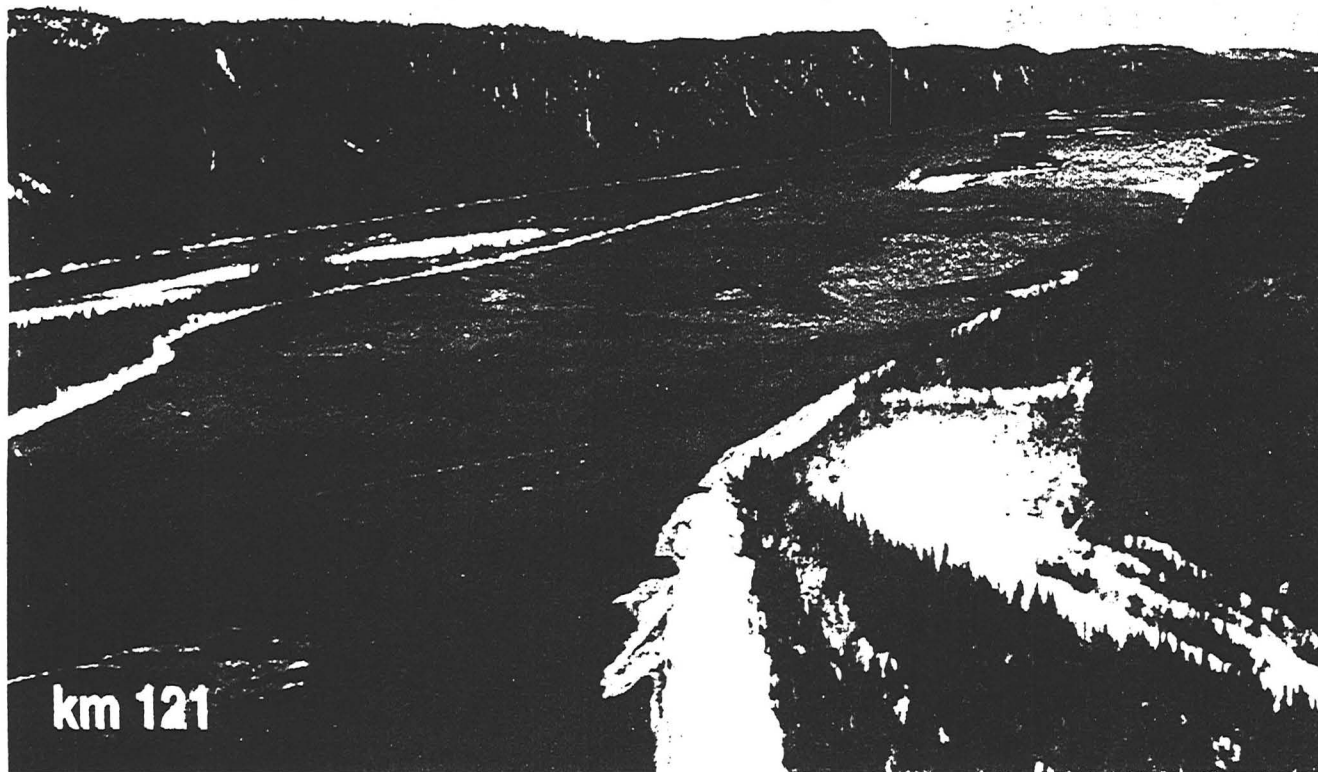
Section transversale de la rivière Péridonka au km 136



— niveau futur - moyen août  
- - - niveau actuel - moyen août

# ***Rivière Péribonka (suite)***

---



## **Conclusion :**

- **Modification du niveau de l'eau imperceptible (de 0 à 10 cm en août)**
- **La navigabilité ne sera pas affectée par le projet**