

# Plan de Déplacements Urbains de la Région Ile-de-France

162

DM54.1

Modernisation de la rue Notre-Dame à Montréal  
par le ministère des Transports

Montréal

AUD6211\_06\_057

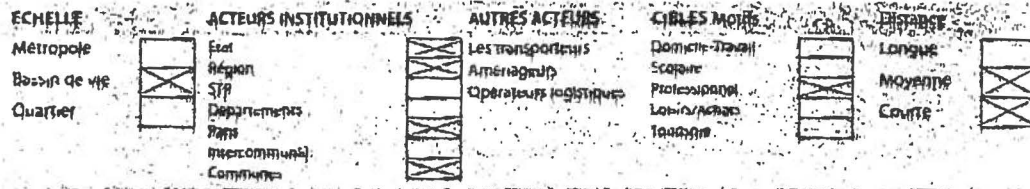


Décembre 2000





## Maintenir et moderniser les plates-formes logistiques en zones denses



### Rappel du Diagnostic

La répartition géographique des plates-formes dans l'agglomération n'est pas en harmonie avec les bassins de population et les activités économiques, ce qui génère des parcours parasites, allonge les distances et multiplie les nuisances par un accroissement de la circulation automobile. Il importe donc de conforter et compléter ce réseau en zone urbaine dense.

### Plan de Déplacements Urbains :

Le PDU définit les principes favorisant le maintien ou l'implantation des plates-formes logistiques en zone dense. Ce maintien doit se faire en prenant en compte les difficultés d'intégration, d'environnement et de nuisances subies par les riverains. Il est nécessaire d'étudier les sites les plus appropriés au maintien et au développement de telles structures.

### Actions à engager :

1 L'action vise à maintenir et conforter les plates-formes logistiques existantes et desservies par le fer ou l'eau en zone urbaine dense afin de constituer un réseau cohérent d'acheminement des marchandises en essayant de contrer leur rejet en périphérie de Paris sous la seule pression foncière. Ce rejet s'applique aussi bien aux gares ferroviaires de fret reconverties en zones commerciales ou d'habitat, qu'aux ports linéaires fluviaux. L'action s'accompagne d'une action commerciale de la SNCF en faveur des clients embranchés. L'instauration d'une fiscalité "durable" incitative pourra être envisagée.

*Recommandation du PDU suivie par les transporteurs et les aménageurs*

### Et pour aller plus loin :

2 L'absence d'une véritable logistique urbaine utilisant le maillon ferroviaire induit un monopole routier pour les approvisionnements parisiens à l'origine d'une sur-occupation des voies routières et d'une multiplication du nombre de kilomètres parcourus par les poids lourds. L'action vise à la mise en place d'un réseau de plates-formes de logistique urbaine : la nécessité de fonctionner en réseau de ces plates-formes conduit à étudier la réutilisation des infrastructures existantes désaffectées (en particulier les anciennes gares et les sites disposant d'embranchement fer particulier).

*Recommandation du PDU suivie par les transporteurs et les aménageurs*

3 L'action vise à dresser un inventaire des sites pouvant accueillir en zone urbaine dense une plate-forme de logistique urbaine. Ces sites doivent répondre à de nombreux critères comme leur localisation à l'intérieur de l'A 86 ou leur proximité des principaux aéroports, une desserte possible par fer et/ou voie d'eau et un environnement urbain pouvant accueillir un tel projet (coût pour compenser les nuisances). Pour chaque site retenu, une étude de faisabilité technique permettra de confirmer sa réhabilitation en zone de logistique urbaine.

*Recommandation du PDU suivie par les transporteurs et les aménageurs*

### Catégories de mesures

Curatif	123
Preventif	

### Clefs d'actions

Physique	
Tarifaire	
Info/Connaissance	2, 3
Réglementaire	1

### Mise en œuvre

Expérimentale	
Partielle	
Totale	1, 2, 3

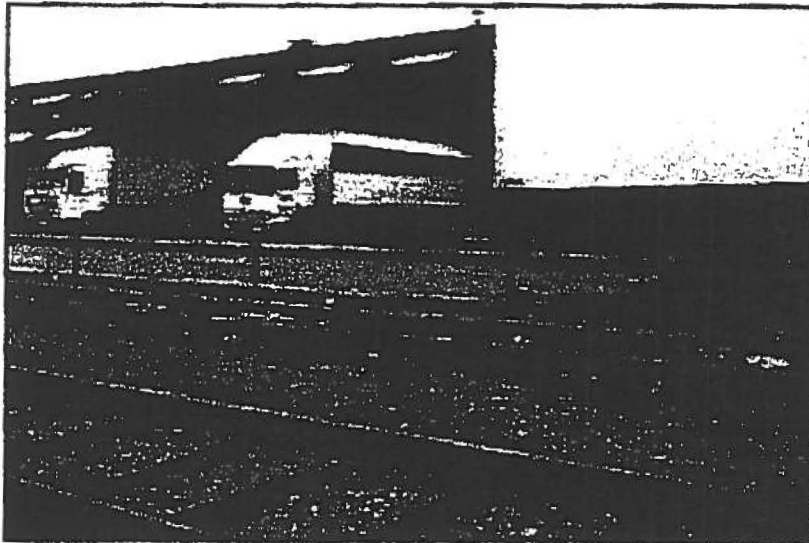
### Horizon temporel

Mise en œuvre pro	1, 3
Mise en œuvre imm	2
Mise en œuvre 5 ans	

Effets à 5 ans	
Effets à 10 ans	123

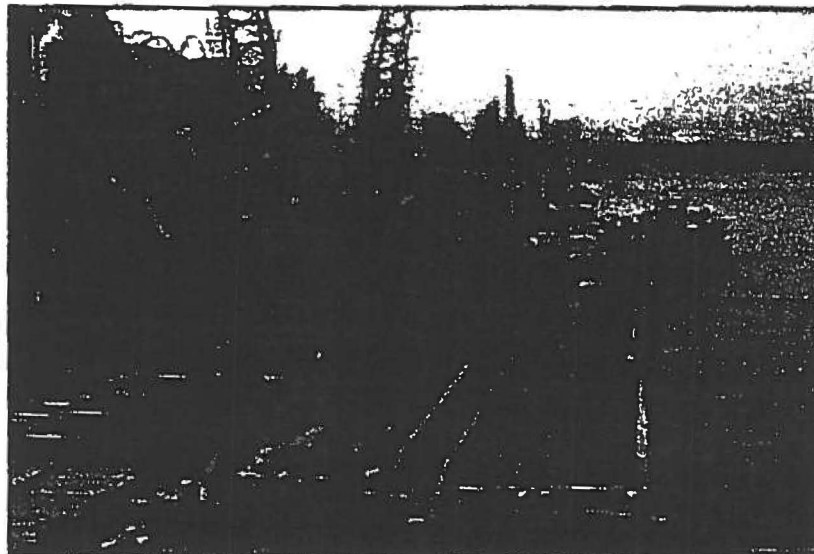


*Maintenir et moderniser  
les plates-formes logistiques en zones denses*



Gare de fret à Bercy

Source: DREIF / GUINHO

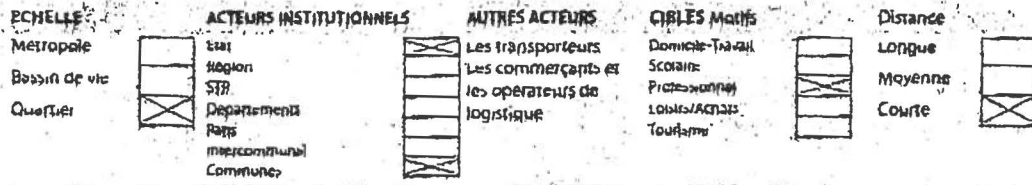


Activités portuaires sur le quai Javel

Source: DREIF / GAUTHIER



## Diminuer l'impact des marchandises par la mise en place progressive d'un réseau de "magasins de quartier" et organiser les livraisons



### Rappel du Diagnostic

La vie de la cité est fortement perturbée par les livraisons (stationnement au milieu de la chaussée, nombre important de tournées et de flottes). Ces dysfonctionnements ont de nombreuses causes, étroitesse des voies, rigidité des places, stationnement illicite sur les aires réservées à la livraison, commodités personnelles des commerçants destinataires, multiples présentations auxquelles sont parfois contraints les transporteurs, difficultés d'accès au domicile des particuliers.

### Plan de Déplacements Urbains :

Le PDU recommande la mise en place de "magasins de quartier", fruit d'un partenariat entre les communes, la Chambre de Commerce et d'Industrie, les commerçants et les transporteurs. Il propose une meilleure utilisation des documents de planification que les communes ont à leur disposition

### Actions à engager :

1 L'action propose la mise en place d'un système de "magasins de quartier" de proximité en partenariat étroit avec la profession des transporteurs. Ces magasins pourraient faire l'objet d'une gestion commune entre opérateurs privés (transporteurs, professionnels de la logistique), les communes franciliennes et les CCI.

*Orientation du PDU a destination des communes, des commerçants et des opérateurs de logistique*

2 L'action propose au travers des documents d'urbanisme de mieux intégrer les marchandises dans leur environnement urbain immédiat en organisant mieux les livraisons. Trop peu de communes utilisent leurs documents d'urbanisme pour inciter les livraisons à se faire hors voirie dès que les flux deviennent trop importants.

*Orientation du PDU a destination des communes*

3 Un traitement plus offensif et plus approprié des emplacements pour livraisons sur voirie devra être mis en place, basé sur un ensemble d'actions combinant information, prévention et répression le cas échéant.

*Prescription du PDU a destination de l'Etat et des communes*

#### Catégorie de mesures

Curatif	
Preventif	1, 2, 3

#### Clefs d'actions

Physique	
Tarifaire	
Info/Connaissance	
Réglementaire	1, 2, 3

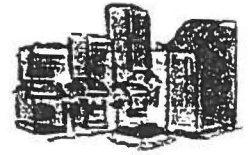
#### Mise en œuvre

Expérimentale	1
Partielle	
Totale	2, 3

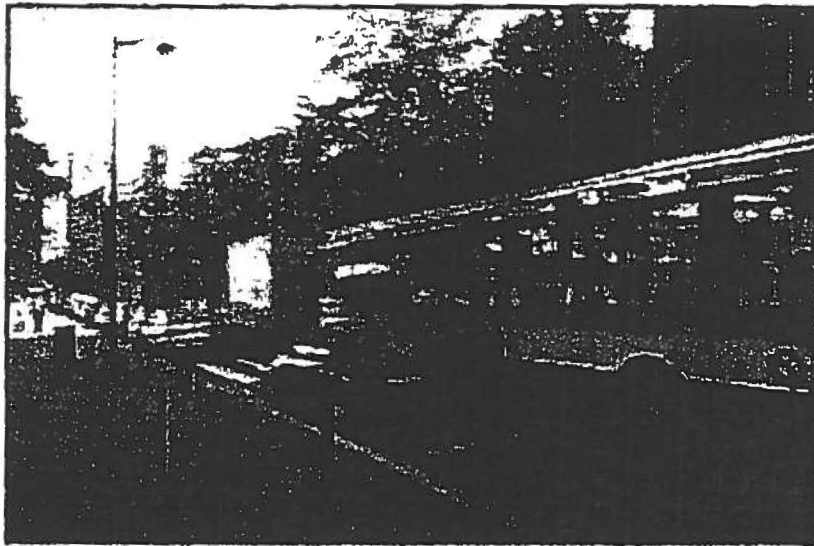
#### Horizon temporel

Mise en œuvre peu	1
Mise en œuvre moyen	2, 3
Mise en œuvre 5 ans	

Effets à 5 ans	3
Effets à 10 ans	1, 2

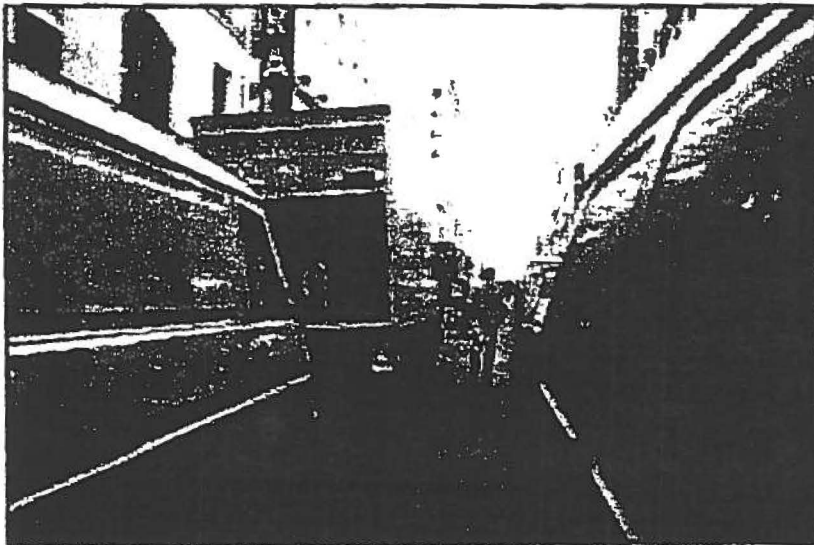


*Diminuer l'impact des marchandises  
par la mise en place progressive d'un réseau de "magasins de quartier"*



Source: DRIF/GUIHO

**Vehicule de livraison arrêté en double file gênant la circulation du bus**



Source DRIF/GAUTHIER

**Le Sentier: un quartier où l'arrêt livraison est problématique**