

Lots touchés par le projet



PROJET ET TRAVAUX CONNEXES

- Site d'implantation
- Périmètre de la centrale
- Lots touchés par le projet
- Prise d'eau
- Rejet d'eau
- Route d'accès permanente
- Route d'accès temporaire
- Ligne de raccordement de la centrale au réseau
- Conduite latérale de gaz naturel

INFRASTRUCTURES ET LIMITES

- Route nationale
- Route régionale
- Voie ferrée
- Gazoduc
- Limite municipale
- Ancienne limite municipale
- Ligne de transport d'énergie électrique
- Centrale hydroélectrique
- Poste de transformation
- Prises d'eau (Beauharnois-PPG-Alcan)

Échelle = 1:25000 (à partir de 1990). Limites de propriété du fichier municipal de 1990. Le plan est en noir et blanc.

Titre

Lots touchés par le projet

Projet
**CENTRALE À CYCLE COMBINÉ
DU SUROÏT**

Directeur - Client
B Soucy

Directeur - Consultant
R Auger

Client

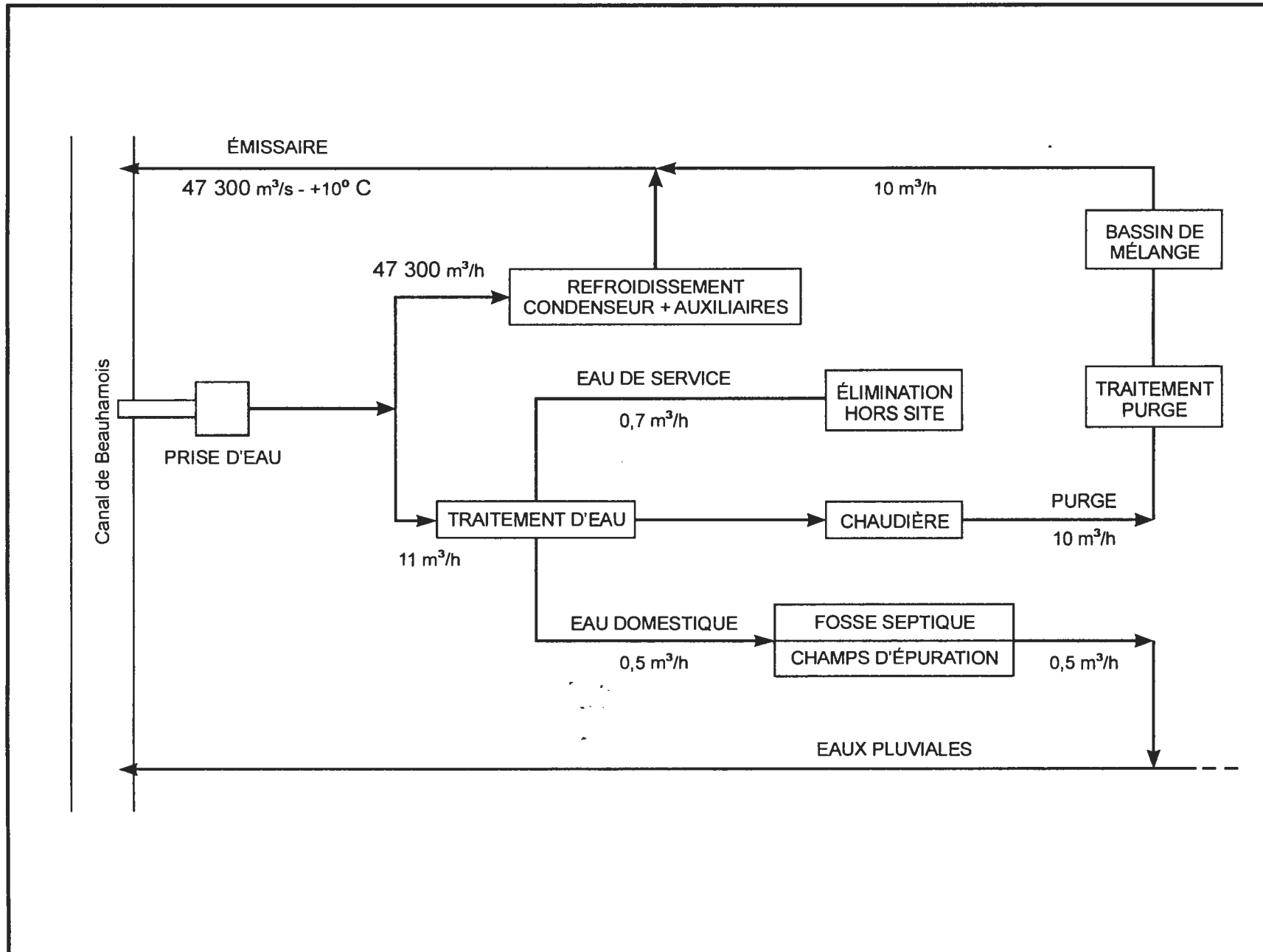
Consultant

Échelle

Projet: 014373
Dessiné: 0250
Date: lots_touches.mxd

No	Date	Description	RA	C.L.
1	04/09/2002	Rapport final	RA	C.L.
		Description	Dessiné	Vérifié

GESTION DE L'EAU - Centrale de Suroît

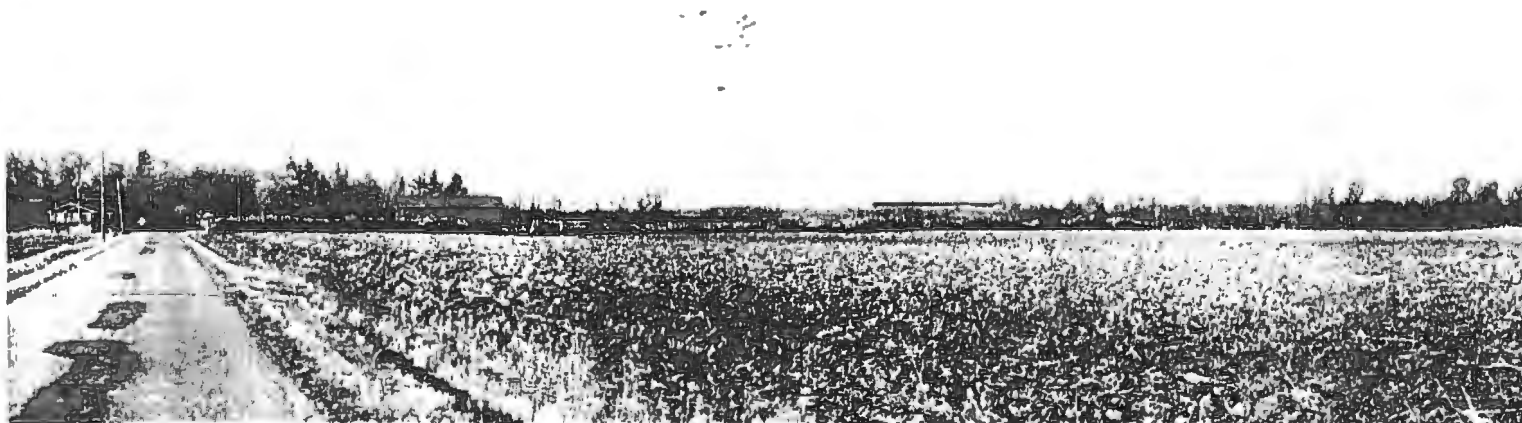


Les impacts en phase d'exploitation / Aspects visuels

Simulation à partir de la piste cyclable rive nord du Canal



Simulation à partir de la Montée Saint-Joseph



Exploitation des centrales de Beauharnois et Les Cèdres

Nombre d'employés (emplois directs) résidant dans la MRC Beauharnois-Salaberry

Municipalité de Beauharnois (Melocheville, Beauharnois, Maple Grove)	60	27 %	8	15 %
Salaberry-de-Valleyfield (Valleyfield, Saint-Timothée, Grande-Île)	53	24 %	16	29 %
Saint-Martine	3	1 %	-	
Saint-Stanislas-de-Kostka	1	0,5 %	1	2%
Saint-Étienne-de-Beauharnois	1	0,5 %	-	
Saint-Louis-de-Gonzague	2	1 %	-	
Saint-Urbain-Premier	0	-	1	2 %
Total MRC Beauharnois-Salaberry	120	54 %	26	47 %

Utilisation du territoire et milieu naturel



Figure 6

PROJET

- Site d'implantation
- Prise d'eau
- Rejet d'eau

INFRASTRUCTURES ET LIMITES

- Routes nationale
- Regionale
- Voie ferrée
- Gazoduc
- Ancienne limite municipale
- Ligne de transport d'énergie électrique
- Centre hydroélectrique
- Poste de transformation
- Usine de filtration
- Usine de traitement des eaux usées
- Prises d'eau (Beauharnois-PPG-Alcan)
- Voie maritime
- Mars
- Piste cyclable
- SB-10 Bassin de sédimentation

UTILISATION DU SOL

- Agricole
- Résidentielle
- Commerciale
- Institutionnelle
- Industrielle
- Utilité publique
- Parc municipal
- Vacant
- Carrière

MILIEU NATUREL

- Peuplement forestier
- Frêche
- Milieu humide
- Bois Robert
- Espèce susceptible d'être désignée vulnérable ou menacée (flore)
- Espèce susceptible d'être désignée vulnérable ou menacée (faune)

Source: cartographie 1988 et 1991 INO, données complétées à partir de données du 1^{er} système naturel du Québec, Schéma d'aménagement SPA, Bureau des Rivières, mars 2000, révisé le 14 mai 2001.

Titre

Utilisation du territoire et milieu naturel

Projet CENTRALE À CYCLE COMBINÉ DU SUROÏT

Directeur Client B Soucy	Directeur Consultant R. Auger
Client Hydro Québec	Consultant ARC-LAMALIN Environnement
Echelle 0 20 40 60 m	Projet Dept Person 014393 0350 avertan ps d

N°	Date	Description	Dessiné	Vérifié
1	2001/03/28	Projet final	RA	C.L.