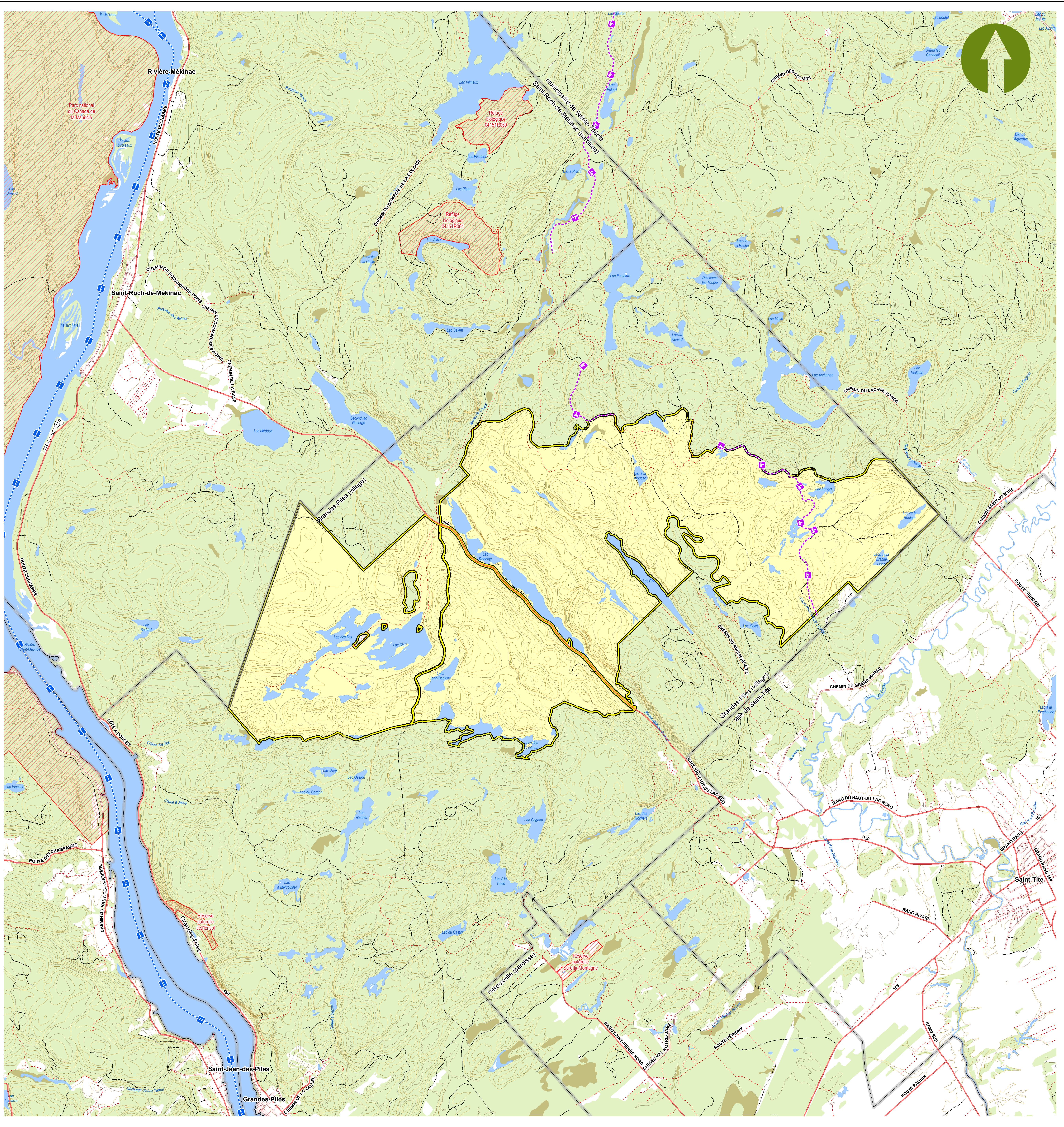




# 13 - Réserve de biodiversité projetée de Grandes-Piles



**Réserve de biodiversité projetée**

- Sentier de motoneige
- Parcours de canoé-kayak
- Limite municipale

**Voies de communication**

- Réseau routier pavé (classification MTQ)
- Réseau routier non pavé (classification MTQ)
- Rue, chemin carrossable: pavés
- Rue, chemin carrossable: non pavés
- Chemin non carrossable
- Autres aires protégées
- Milieu humide

Échelle 1/25 000



Métadonnées  
Système de référence géographique: NAD 83 compatible avec le système mondial WGS 84  
Projection cartographique: Conique Conforme de Lambert (LCC)

Sources  
Données: 10/12 à l'échelle 1:200 000  
Base de données du registre des aires protégées (2018)  
Ministère de l'Énergie et des Ressources naturelles  
Ministère de l'Environnement et de la Lutte contre les Changements climatiques

Réalisation  
Direction des aires protégées  
© Gouvernement du Québec, mars 2019

