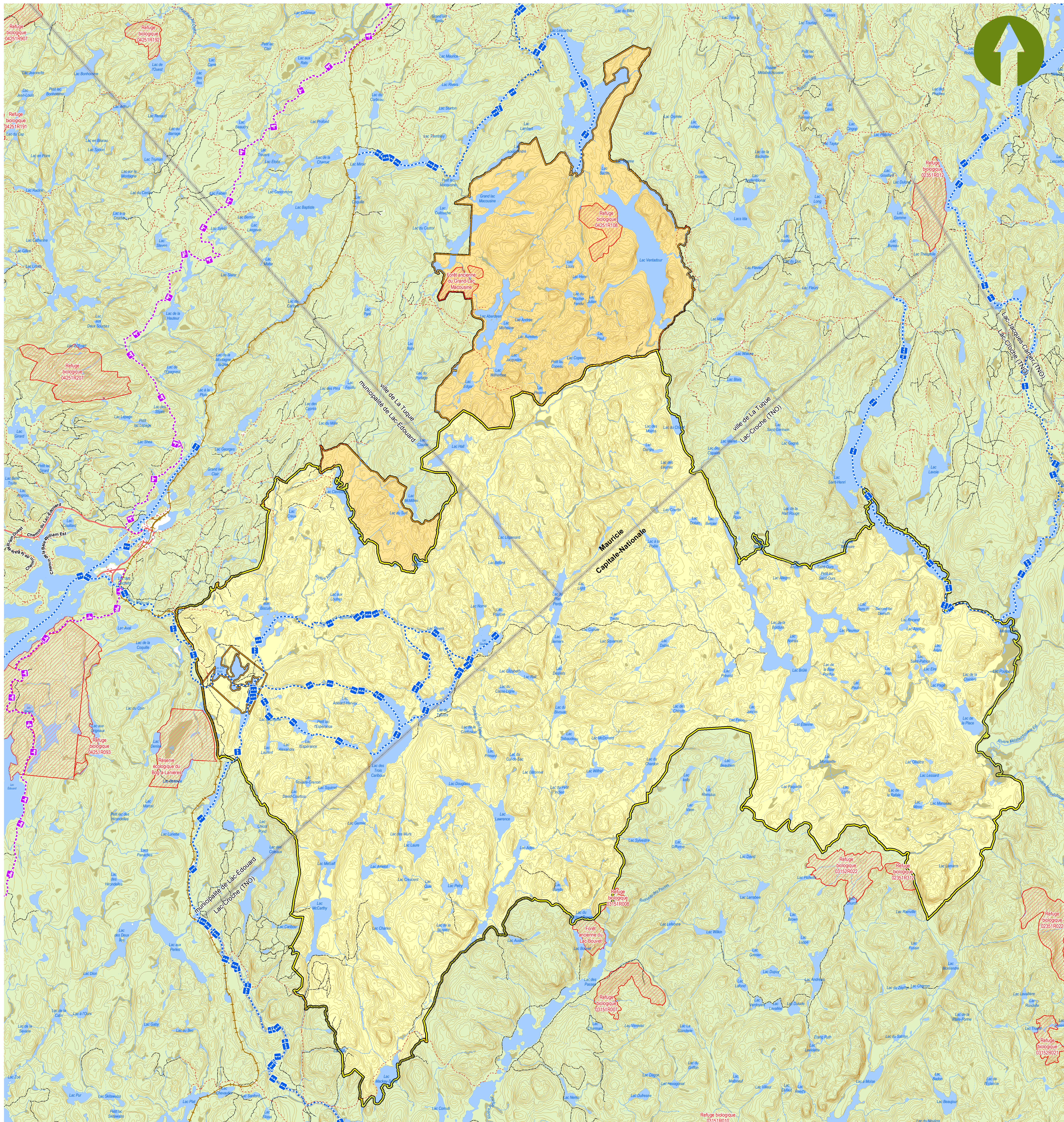




10 - Réserve de biodiversité projetée de la Seigneurie-du-Triton



- Réserve de biodiversité projetée
 - Agrandissement proposé
 - Parcours de canoë-kayak
 - Sentier de motoneige
 - Limite municipale
- Voies de communication**
- Réseau routier pavé (classification MTQ)
 - - - Rue, chemin carrossable: non pavés
 - - - - - Chemin non carrossable
 - Voie ferrée
 - Autres aires protégées
 - Milieu humide

Échelle 1/55 000



Métadonnées
 Système de référence géodésique: NAD 83 compatible avec le système mondial WGS 84
 Projection cartographique: Conique Conforme de Lambert (LCC)

Sources
 Données: 10 700 à l'échelle 1:200 000
 Base de données du registre des aires protégées (2018)
 Réalisation: Direction des aires protégées, © Gouvernement du Québec, mars 2019

Mémoire de l'Énergie et des Ressources naturelles
 Ministère de l'Environnement et de la Lutte contre les Changements climatiques

