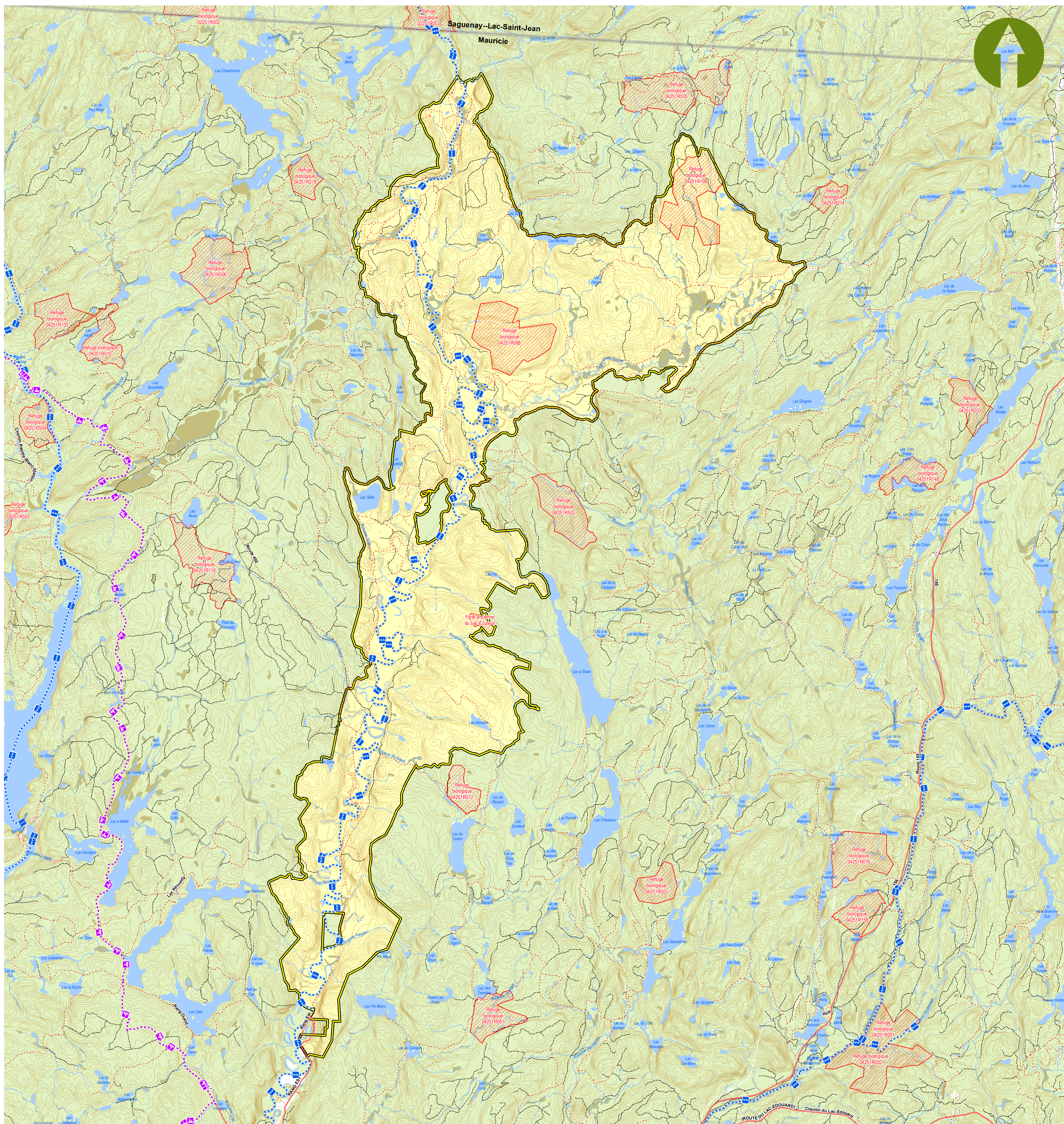


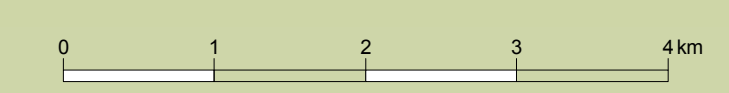


6 - Réserve aquatique projetée de la Rivière-Croche



- Réserve de biodiversité projetée
- Parcours de canoë-kayak
- Sentier de motoneige
- Voies de communication**
 - Réseau routier pavé (classification MTQ)
 - Réseau routier non pavé (classification MTQ)
 - Rue, chemin carrossable: pavés
 - Rue, chemin carrossable: non pavés
 - Voie de communication abandonnée
 - Chemin non carrossable
 - Autres aires protégées
 - Milieu humide

Échelle 140 000



Métadonnées
 Système de référence géodésique : NAD 83 compatible avec le système mondial WGS 84
 Projection cartographique : Conique Conforme de Lambert (LCC)

Sources
 Données : 10 724 à l'échelle 1:200 000
 Base de données du registre des aires protégées (2018)
 Ministère de l'Énergie et des Ressources naturelles
 Ministère de l'Environnement et de la Lutte contre les Changements climatiques

Réalisation
 Direction des aires protégées
 © Gouvernement du Québec, mars 2019

