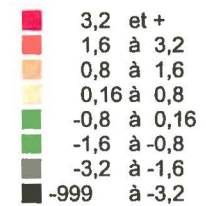


Ministère des Transports
 Direction de la planification
 stratégique en transport
 Service de la modélisation
 des systèmes de transport

Écart de
 polluant HC (kg/km²)
 Aménagement du
 boul. Notre-Dame

Région de Montréal
 Variante CSF Vs
 Scénario de référence
 Demande 2011

Écart de HC en 2011



Source:
 Traitements MOTREM93
 MTQ - SMST

Date: 2000-10-02

CARTE 6.2 - Écart de polluant HC entre la variante CSF et le référence avec la demande 2011

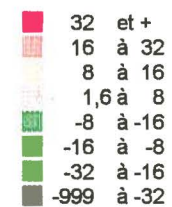


Ministère des Transports
 Direction de la planification
 stratégique en transport
 Service de la modélisation
 des systèmes de transport

Écart de
 polluant CO (kg/km²)
 Aménagement du
 boul. Notre-Dame

Région de Montréal
 Variante CSF Vs
 Scénario de référence
 Demande 2001

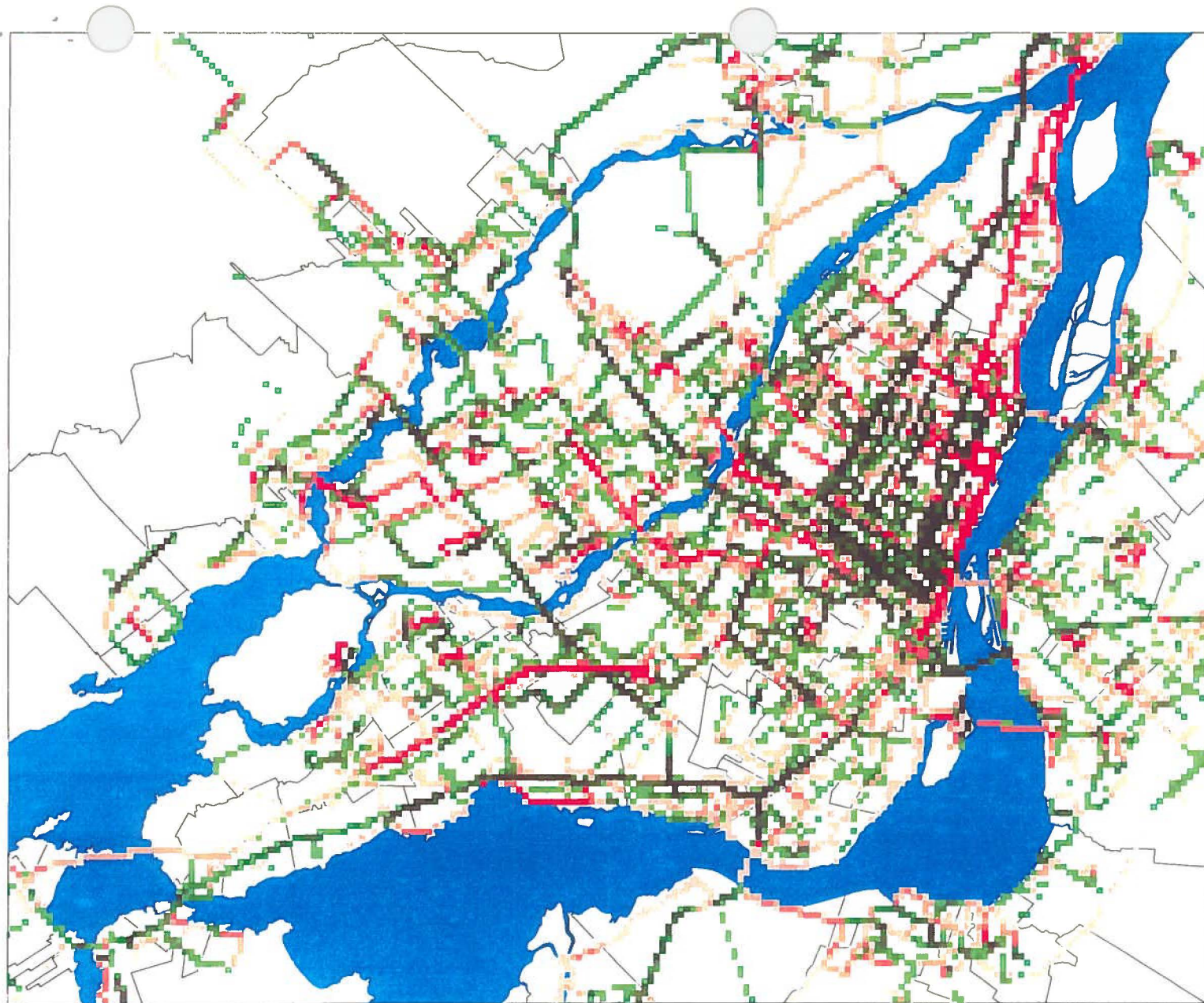
Écart de CO en 2001



Source:
 Traitements MOTREM93
 MTQ - SMST

Date: 2000-10-02

CARTE 5.1 - Écart de polluant CO entre la variante CSF et le référence avec la demande 2001

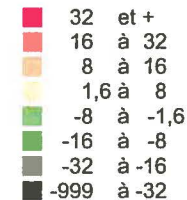


Ministère des Transports
 Direction de la planification
 stratégique en transport
 Service de la modélisation
 des systèmes de transport

Écart de
 polluant CO (kg/km²)
 Aménagement du
 boul. Notre-Dame

Région de Montréal
 Variante CSF Vs
 Scénario de référence
 Demande 2011

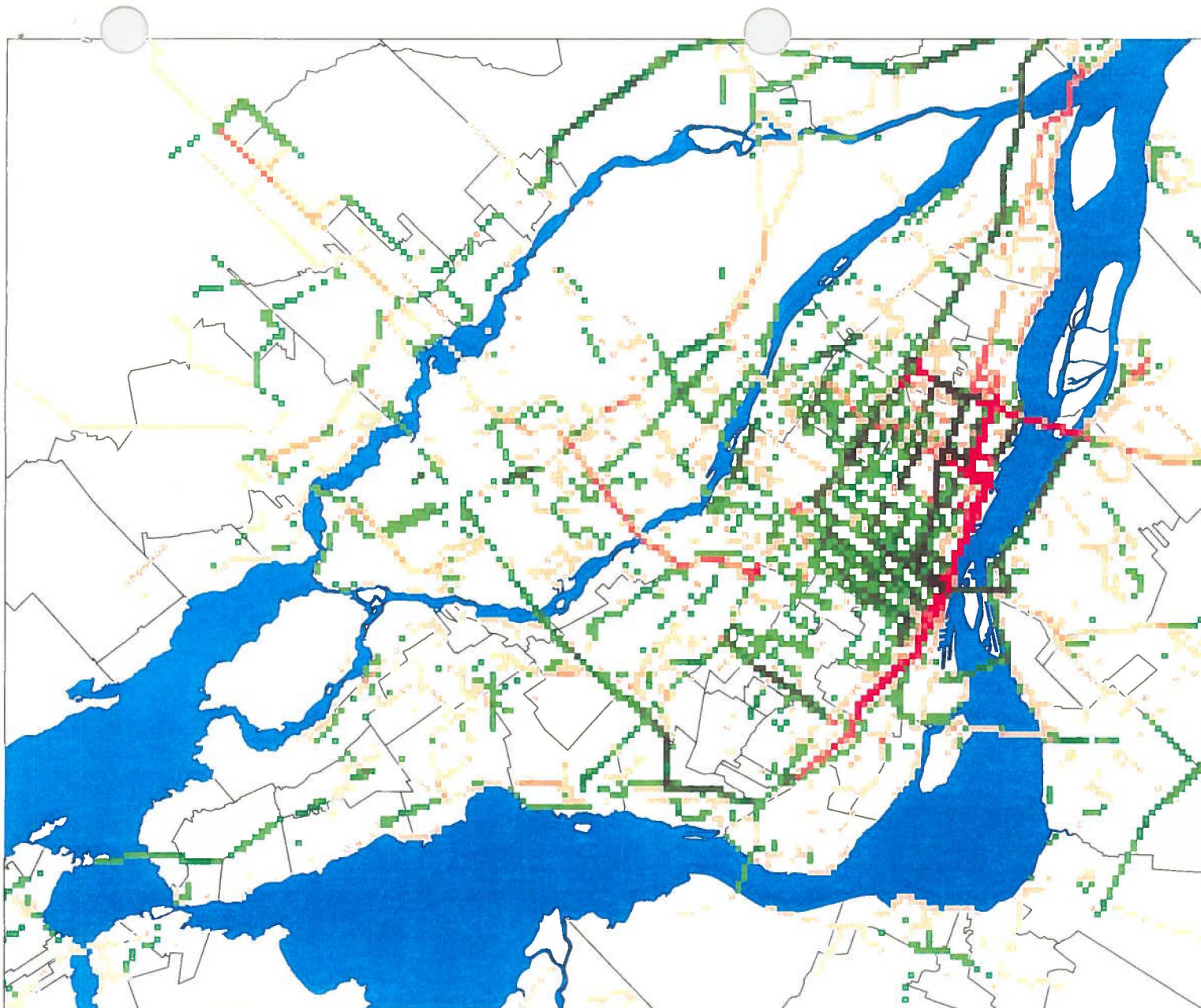
Écart de CO en 2011



Source:
 Traitements MOTREM93
 MTQ - SMST

Date: 2000-10-02

CARTE 6.1 - ÉCART DE POLLUANT CO ENTRE LA VARIANTE CSF ET LE RÉFÉRENCE AVEC LA DEMANDE 2011

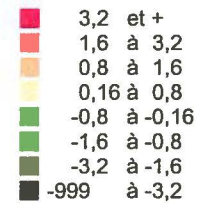


Ministère des Transports
 Direction de la planification
 stratégique en transport
 Service de la modélisation
 des systèmes de transport

Écart de
 polluant NOx (kg/km²)
 Aménagement du
 boul. Notre-Dame

Région de Montréal
 Variante CSF Vs
 Scénario de référence
 Demande 2001

Écart de NOx en 2001



Source:
 Traitements MOTREM93
 MTQ - SMST

Date: 2000-10-02

CARTE 5.3 - Écart de polluant NOx entre la variante CSF et le référence avec la demande 2001