

# Modernisation de la rue Notre-Dame

Transports  
Québec 

**162**

**PR8.3**

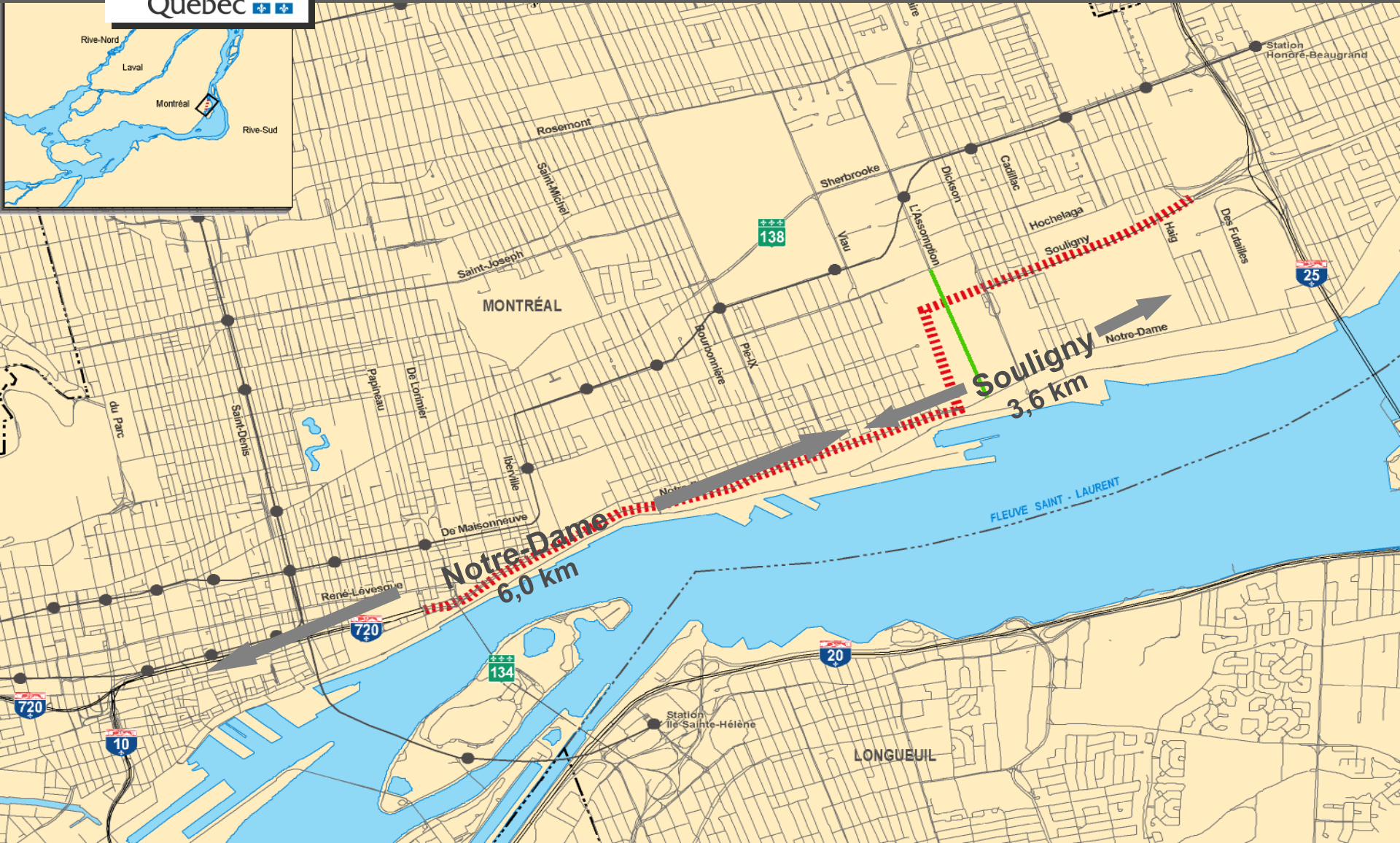
Projet de modernisation de la rue Notre-Dame  
à Montréal

6211-06-057



# Notre-Dame

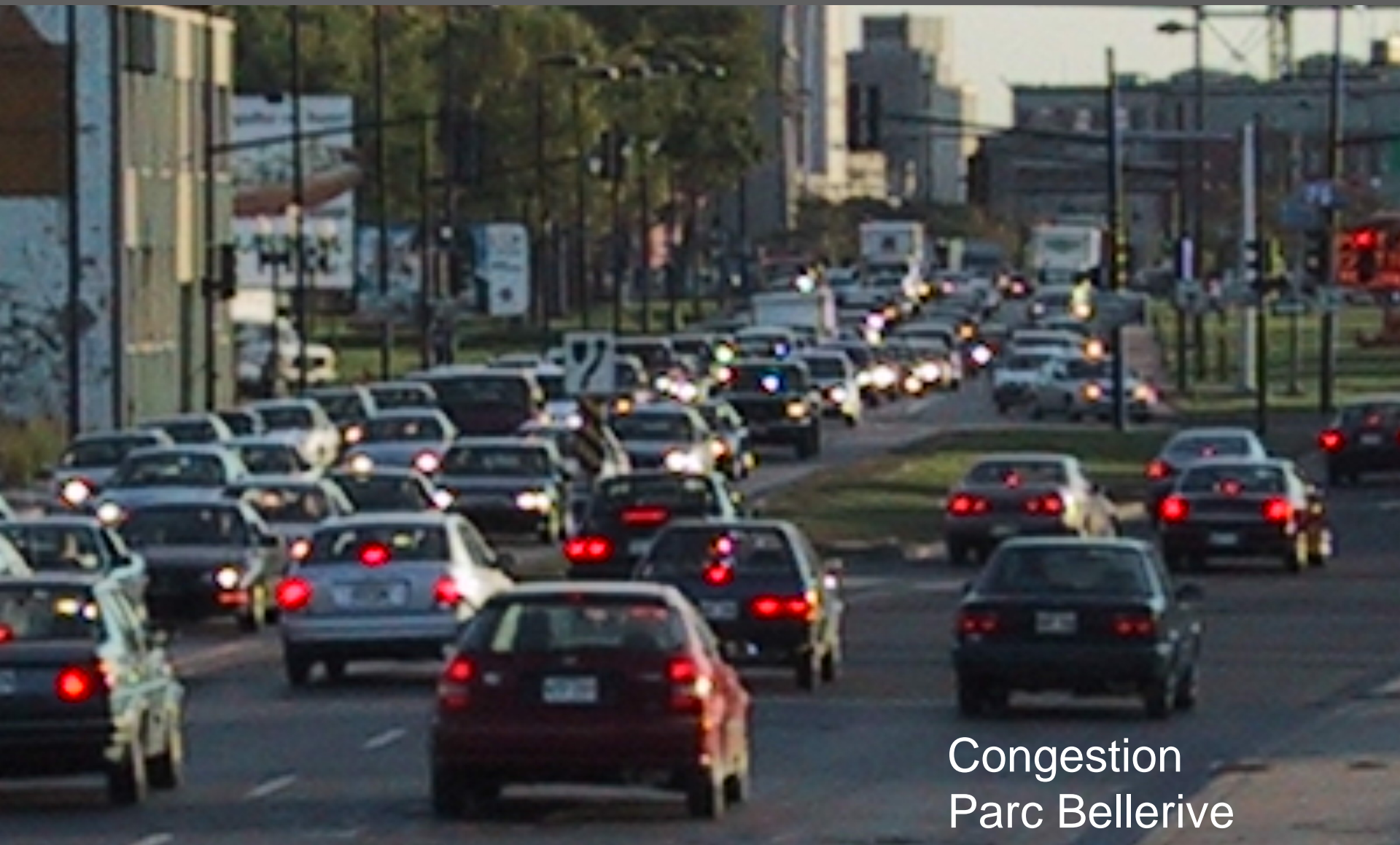
Transports  
Québec



# Contexte

1. Circulation routière
2. Transport en commun
3. Déplacements piétonnier et cycliste
4. Qualité de vie et du milieu
5. Environnement
6. Sécurité publique

# Contexte



Congestion  
Parc Bellerive

# Contexte



Congestion  
Notre-Dame et Dickson

# Contexte



Débordement  
Sainte-Catherine

# Contexte



Sécurité  
Notre-Dame

# Contexte



Sécurité  
Notre-Dame

# Contexte



Transport en commun  
Parc Bellerive

# Contexte



Désuétude  
Piste cyclable

# Contexte



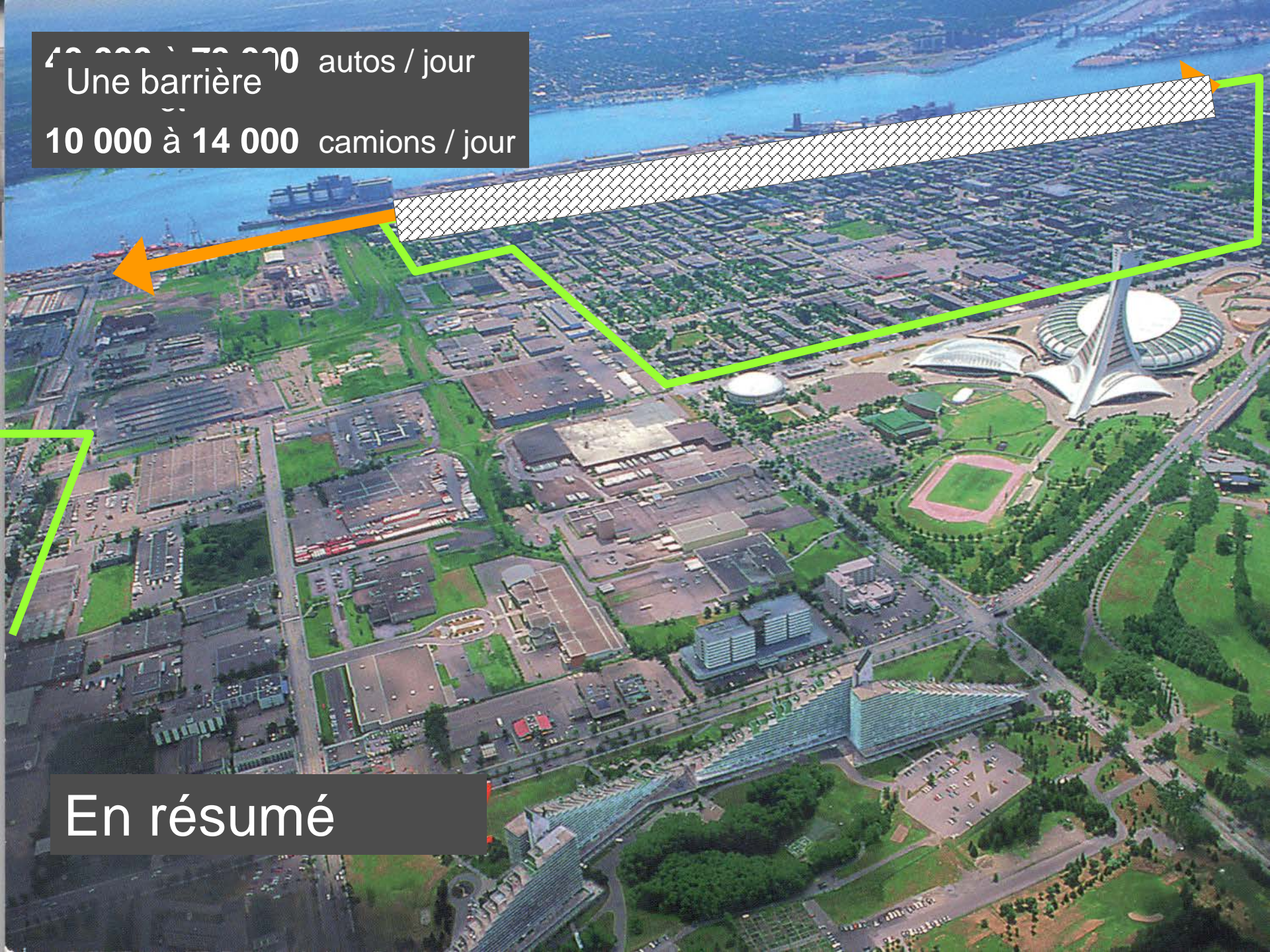
Environnement  
Parc Morgan / Pie IX

# Contexte

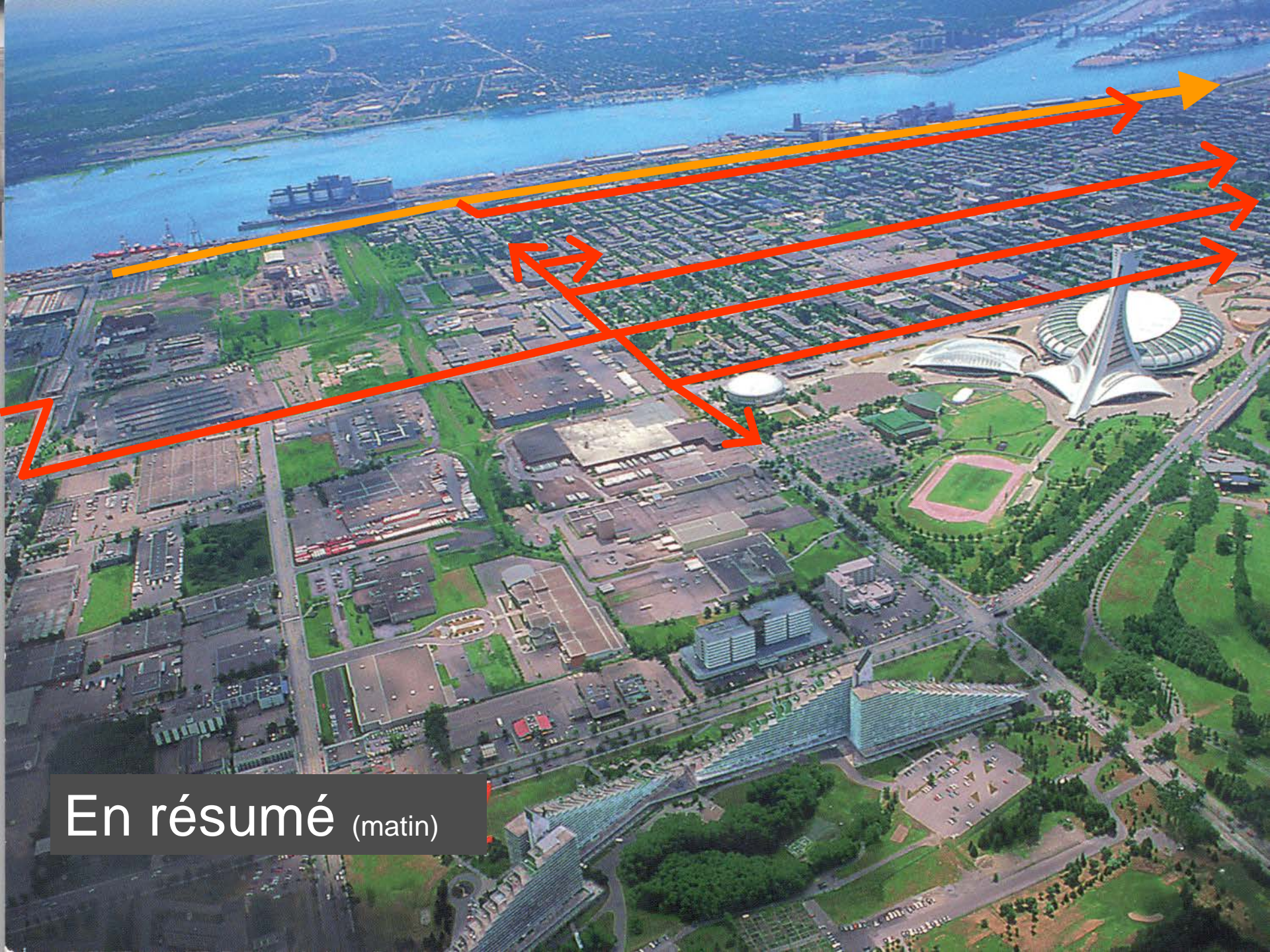


Sécurité publique  
Notre-Dame

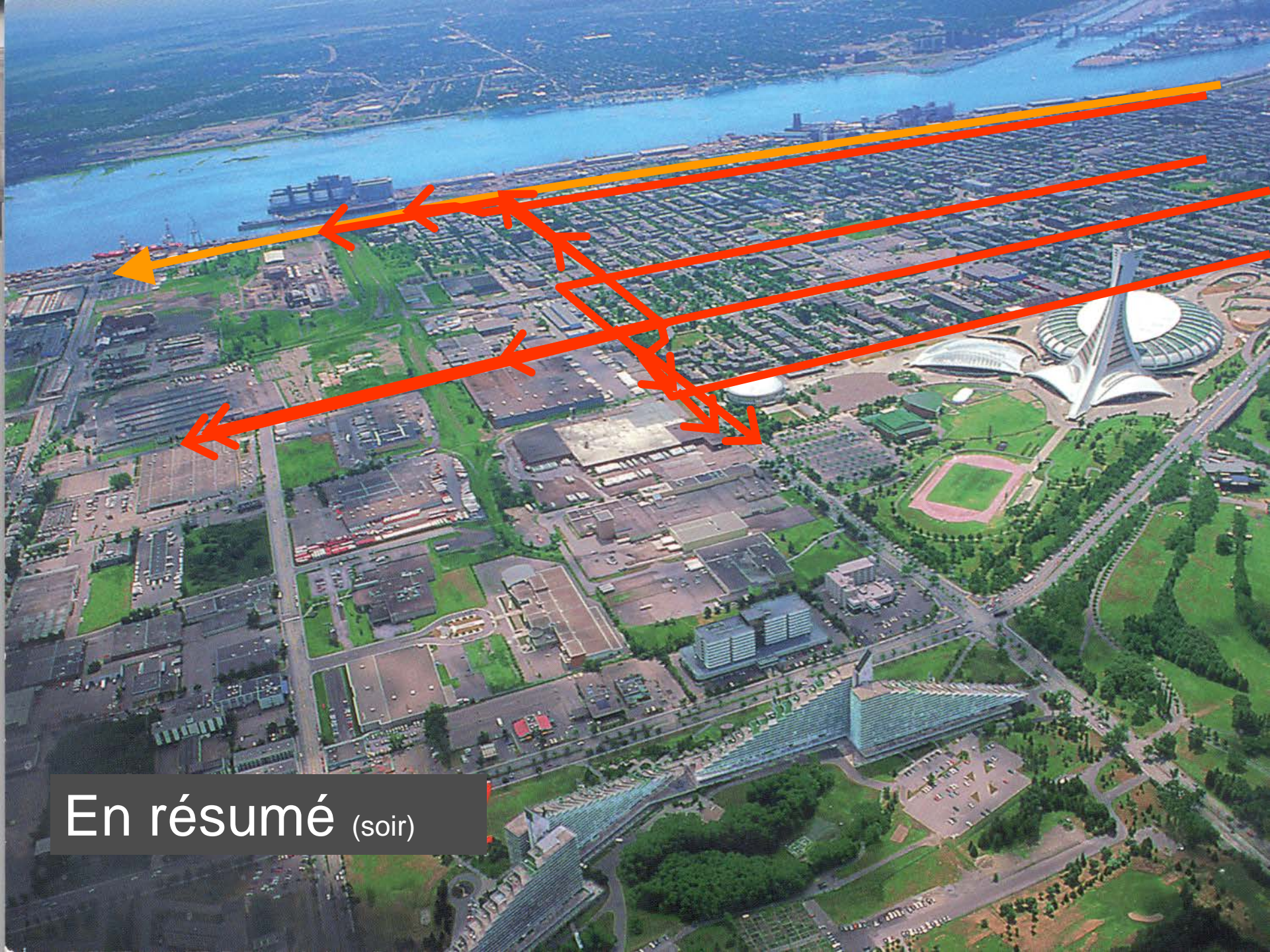
40 000 à 70 000 autos / jour  
Une barrière  
10 000 à 14 000 camions / jour



En résumé



En résumé (matin)



En résumé (soir)

# Consultation

- Des sondages
- Des journées portes-ouvertes  
(3 jours, 3 soirées et + de 50 000 invitations dans les boîtes aux lettres)
- Des rencontres

# Conclusion

- Un environnement complexe
- Un statu quo inacceptable

# Solution proposée

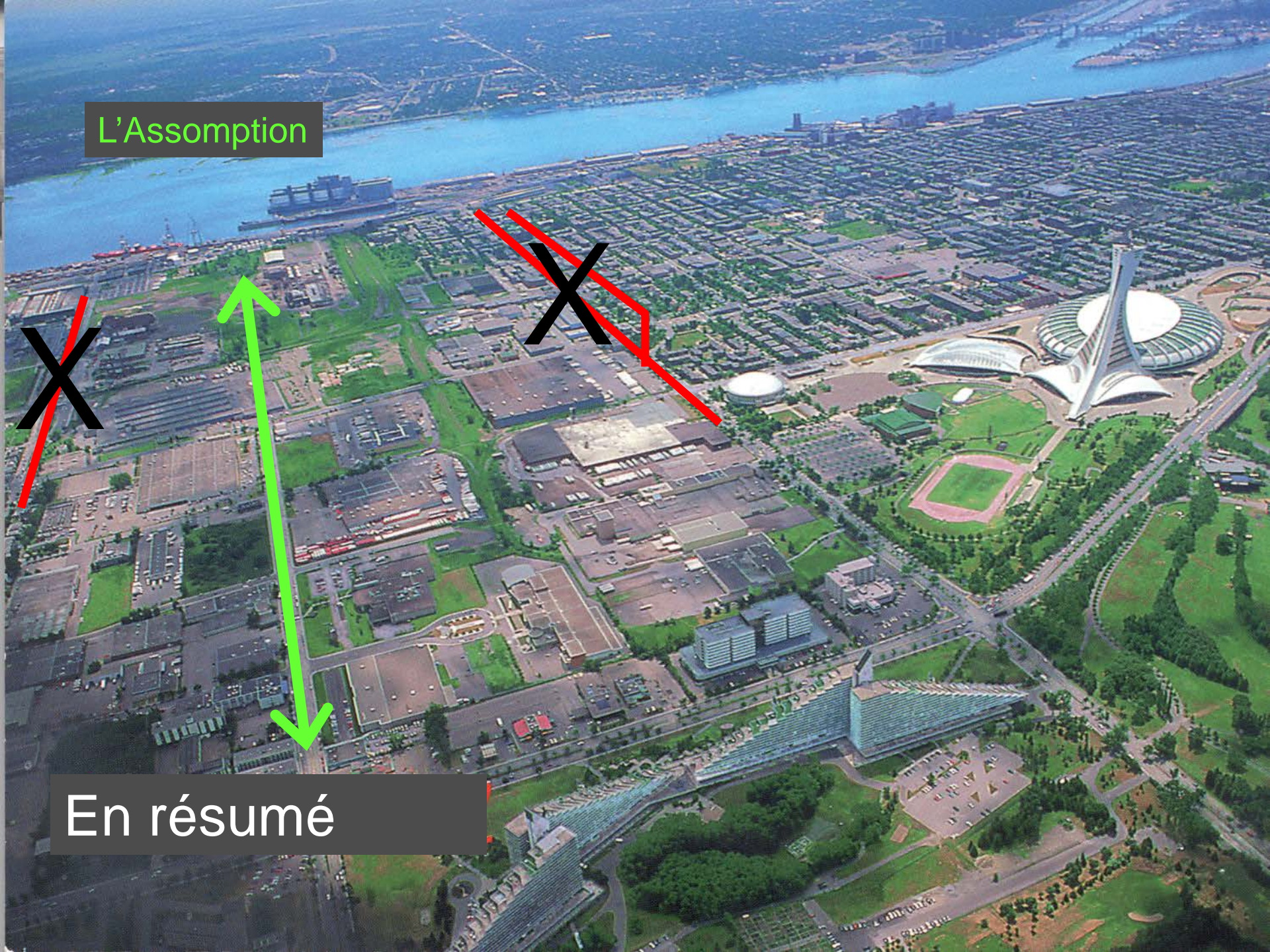
- Une solution d'ensemble
- Une mise en valeur globale

# Actions

- **Confinement de la circulation actuelle**  
( encaissement de Notre-Dame et gestion des débordements )
- **Valorisation du transport en commun**
- **Aménagement récréotouristique et patrimonial**
- **Panorama sur Montréal et le fleuve**

L'Assomption

En résumé

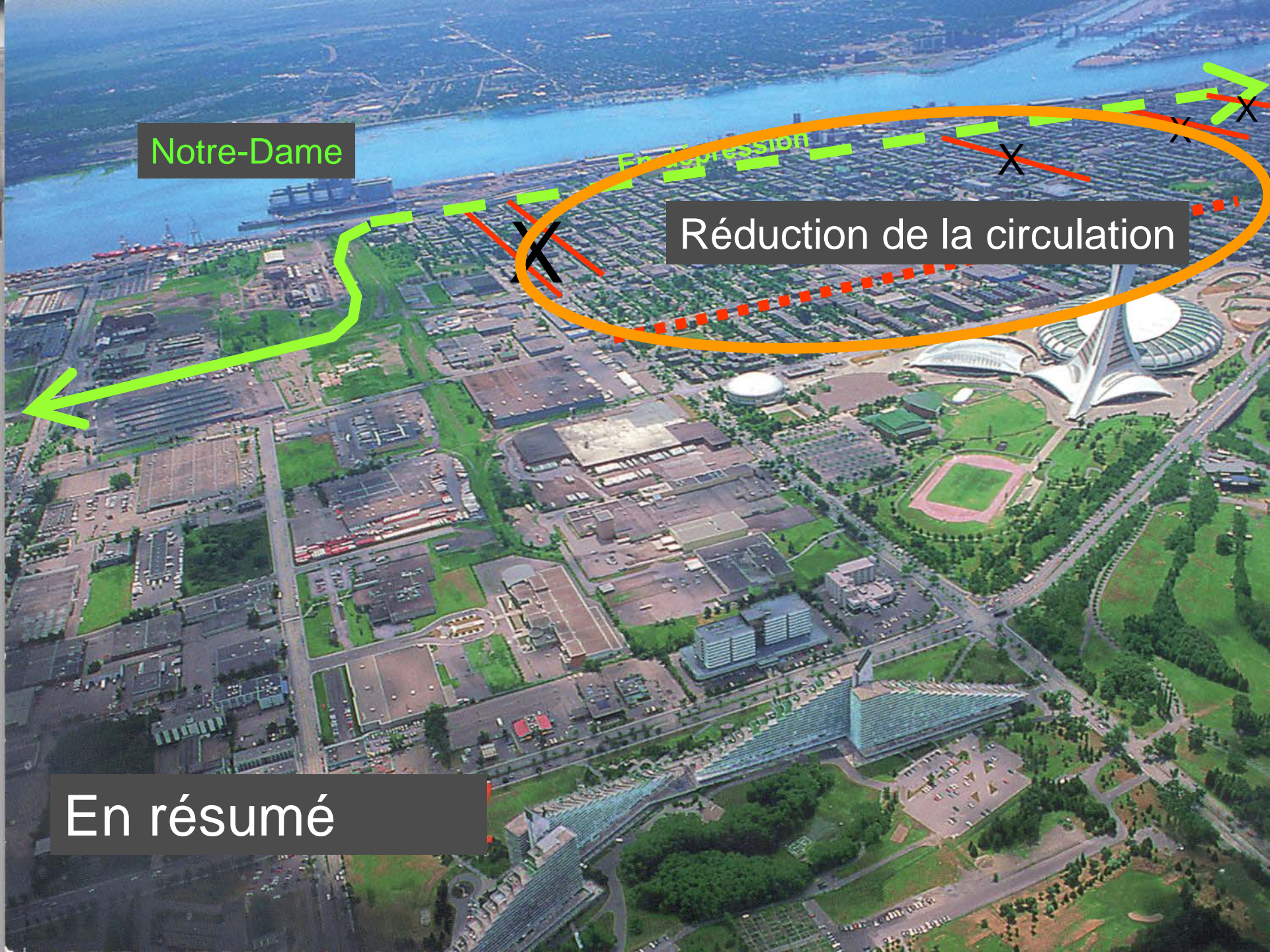


Notre-Dame

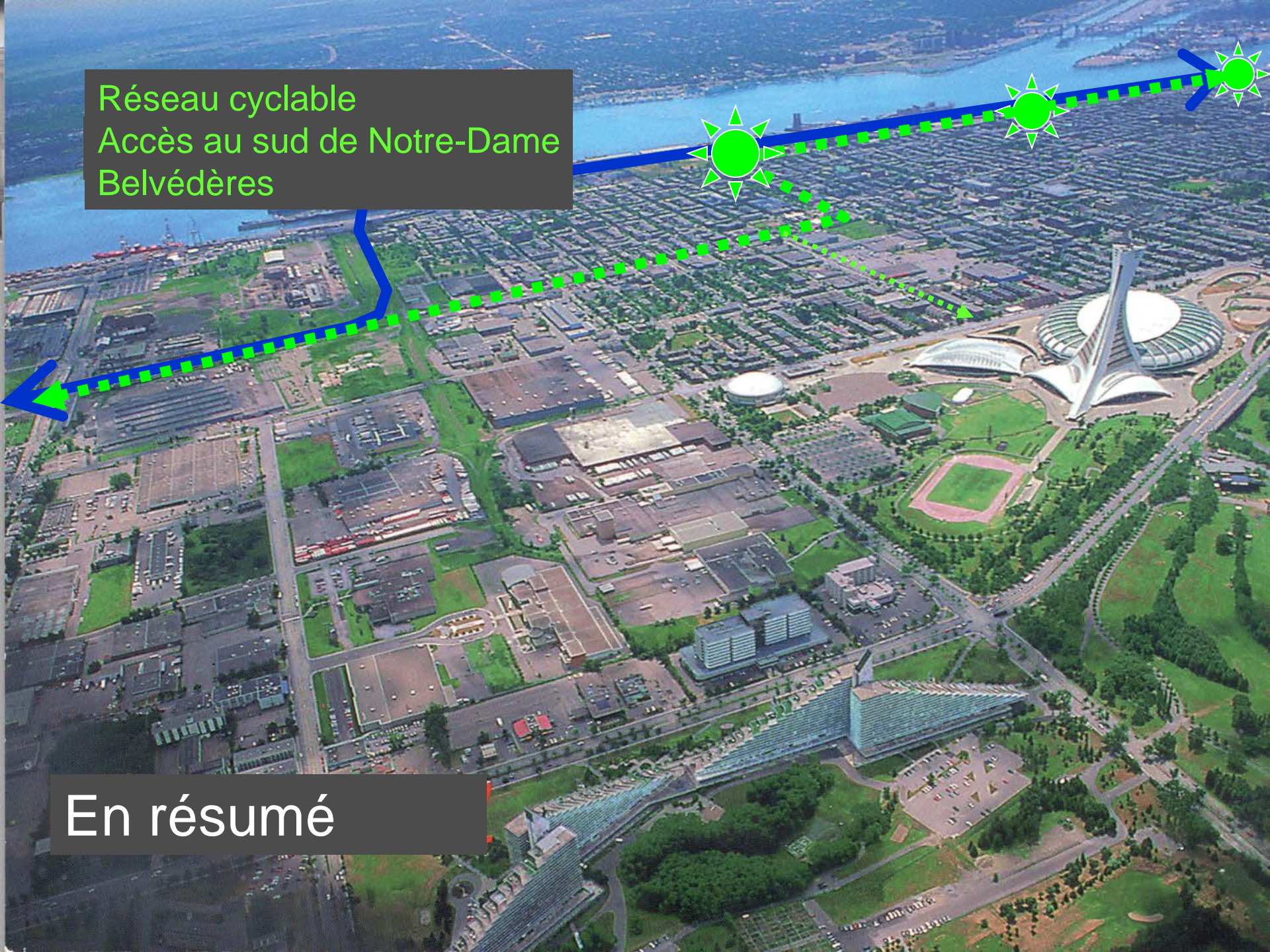
En l'expression

Réduction de la circulation

En résumé



Réseau cyclable  
Accès au sud de Notre-Dame  
Belvédères



En résumé

# Porte Sainte-Marie

De la rue De Lorimier à la rue Frontenac



# Porte Hochelaga

De la rue A.-D.-Roy à la rue Davidson



# Porte Maisonneuve

De la rue Orléans à la rue Saint-Clément



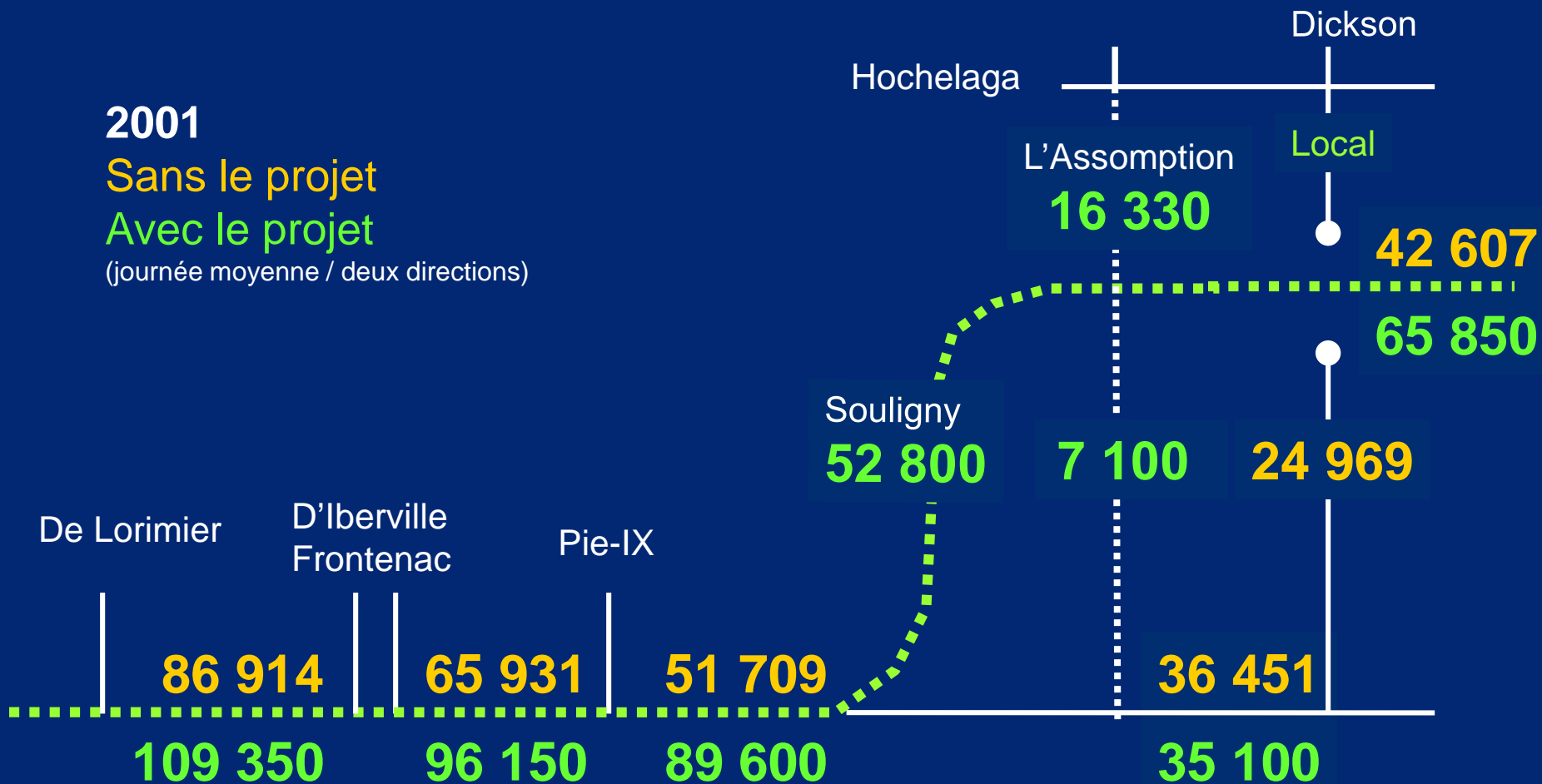
# Débits routiers

2001

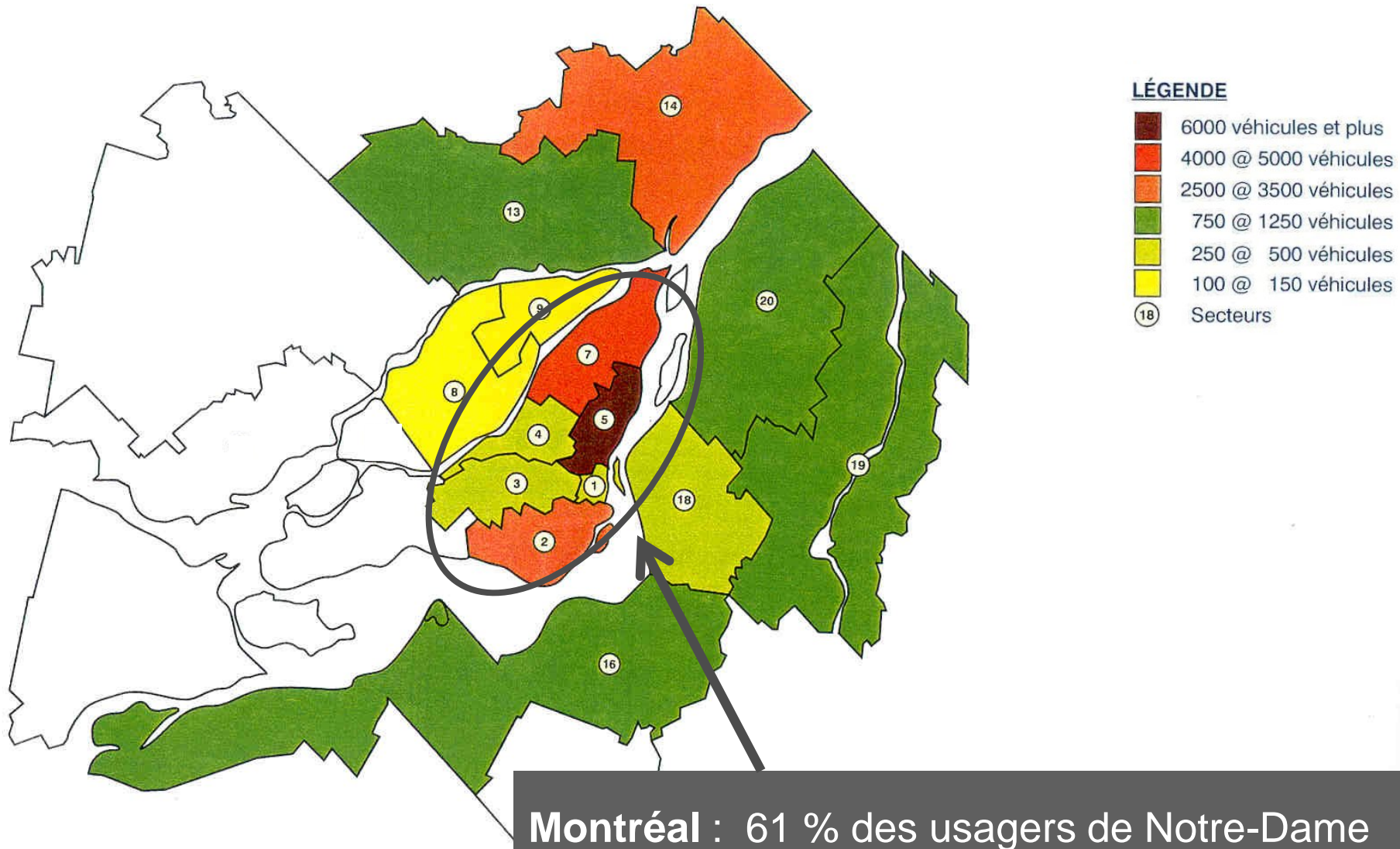
Sans le projet

Avec le projet

(journée moyenne / deux directions)



# Origine des usagers



# Répercussions

- Impacts du projet
  - Effets de la présence des aménagements
- Impacts du chantier
  - Effets temporaires associés à la construction

# Répercussions

- Impacts **positifs** du projet
  - Gestion de la circulation
  - Sécurité publique
  - Bruit
  - Santé humaine : bruit et sécurité routière
  - Cadre urbain
  - Équipements récréatifs et touristiques
  - Patrimoine, histoire et identité collective
  - Paysage

# Répercussions

- Impacts nuls du projet
  - Qualité de l'air le long de la rue Notre-Dame
  - Qualité de l'air régionale  
(Ozone, gaz à effet de serre)

# Répercussions

- Impacts **négatifs** du projet
  - Bruit sur la rue d'Iberville  
(entre la rue Sainte-Catherine et la rue Notre-Dame)

# Répercussions

- Impacts du projet en cours d'analyse
  - Poussières  
( sources multiples et informations incomplètes )

# Répercussions

- Impacts **positifs** du chantier
  - Décontamination de terrains autrefois industriels
  - Emplois et activité économique régionale

# Répercussions

- Impacts nuls du chantier
  - Qualité de l'air locale
  - Santé humaine  
(avec suivi des populations sensibles)

# Répercussions

- Impacts **négatifs** du chantier
  - Circulation locale et régionale
  - Accès CN aux installations portuaires
  - Couvert végétal
  - Paysage
  - Poussières
  - Climat sonore

# Bilan

- Une opportunité
  - Amélioration du cadre de vie
  - Gestion des déplacements
- Un défi
  - Gestion des travaux

# Surveillance

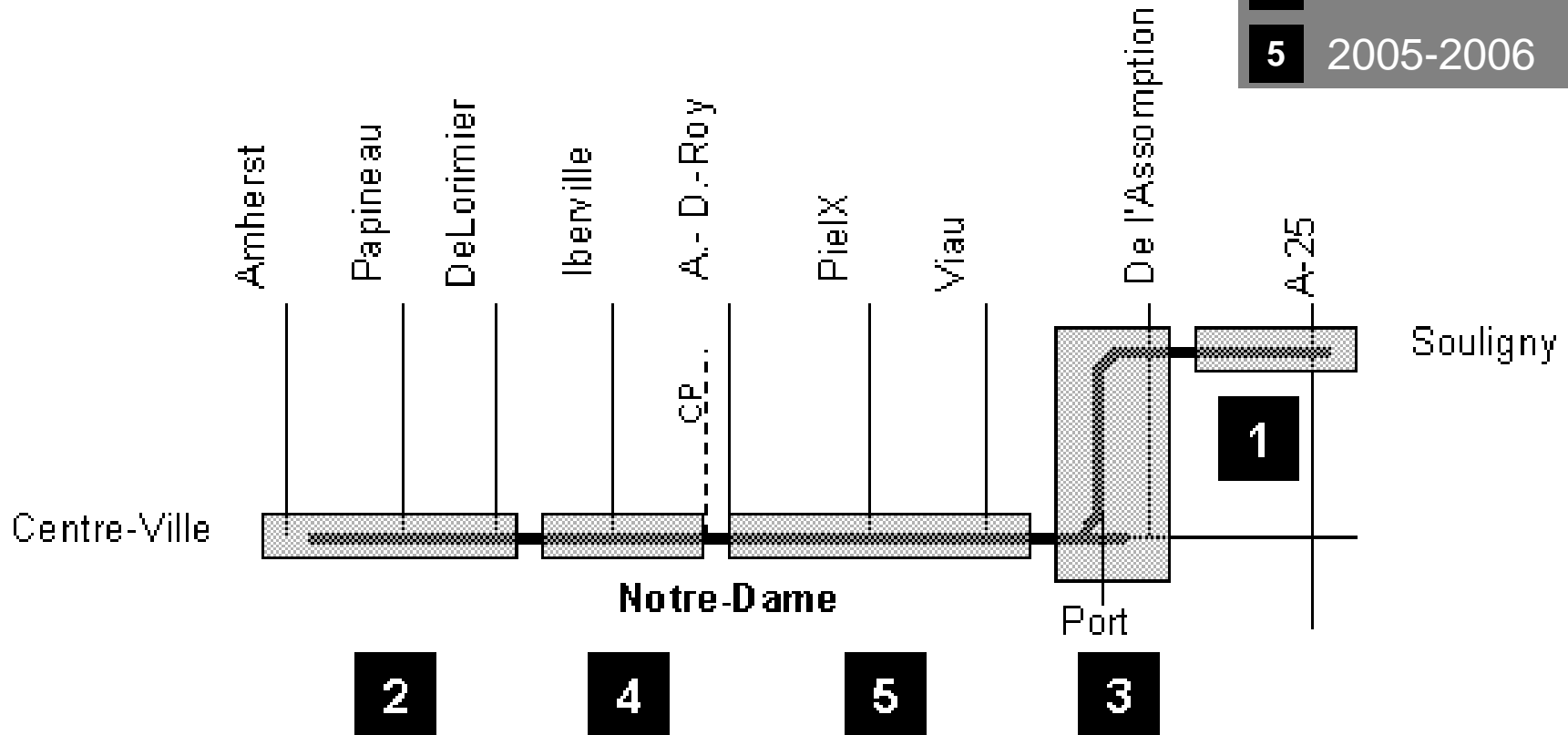
- Mesures pendant les travaux
    - Circulation et sécurité publique
    - Climat sonore
    - Vibrations
    - Poussières
    - Informations et plaintes
- Qualité de vie de la population

# Coûts

- Coûts de réalisation : 217 000 000 \$
    - + de 40 M\$ (quartier et environnement)
    - + de 9 M\$ (bruit et air / chantier)
    - + de 23 M\$ (circulation / chantier)
  - Imprévus : 46 000 000 \$
- 
- TOTAL : 263 000 000 \$

# Échéancier

- 1 2002-2003
- 2 2003-2004
- 3 2004
- 4 2005
- 5 2005-2006



# Notre-Dame

