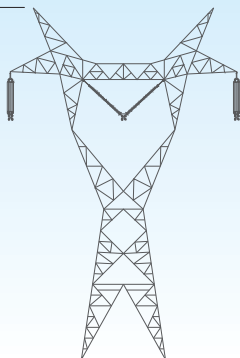


Nord

Ligne projetée

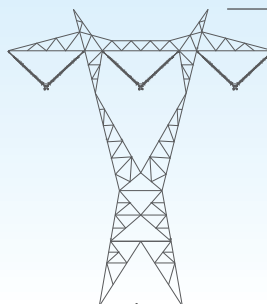
Pylône tétrapode

Hauteur maximale : 76,1 m
Hauteur minimale : 41,6 m



Ligne existante

Hauteur maximale : 63,4 m
Hauteur minimale : 39,0 m



347 DA43
Projet de ligne à 735 kV entre les postes
Micoua et du Saguenay

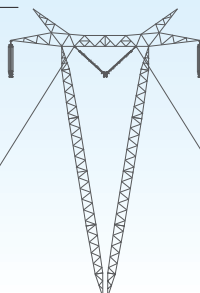
6211-09-072

Nord

Ligne projetée

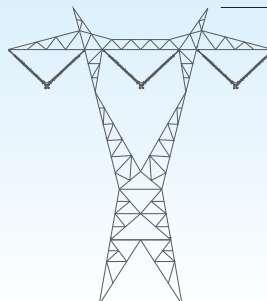
Pylône en V haubané

Hauteur maximale : 63,0 m
Hauteur minimale : 38,4 m



Ligne existante

Hauteur maximale : 63,4 m
Hauteur minimale : 39,0 m



Sud

46,3 à 48,7 m
Déboisement typique :
62,1 à 64,5 m

~ 15,8 m
~ 60,0 m