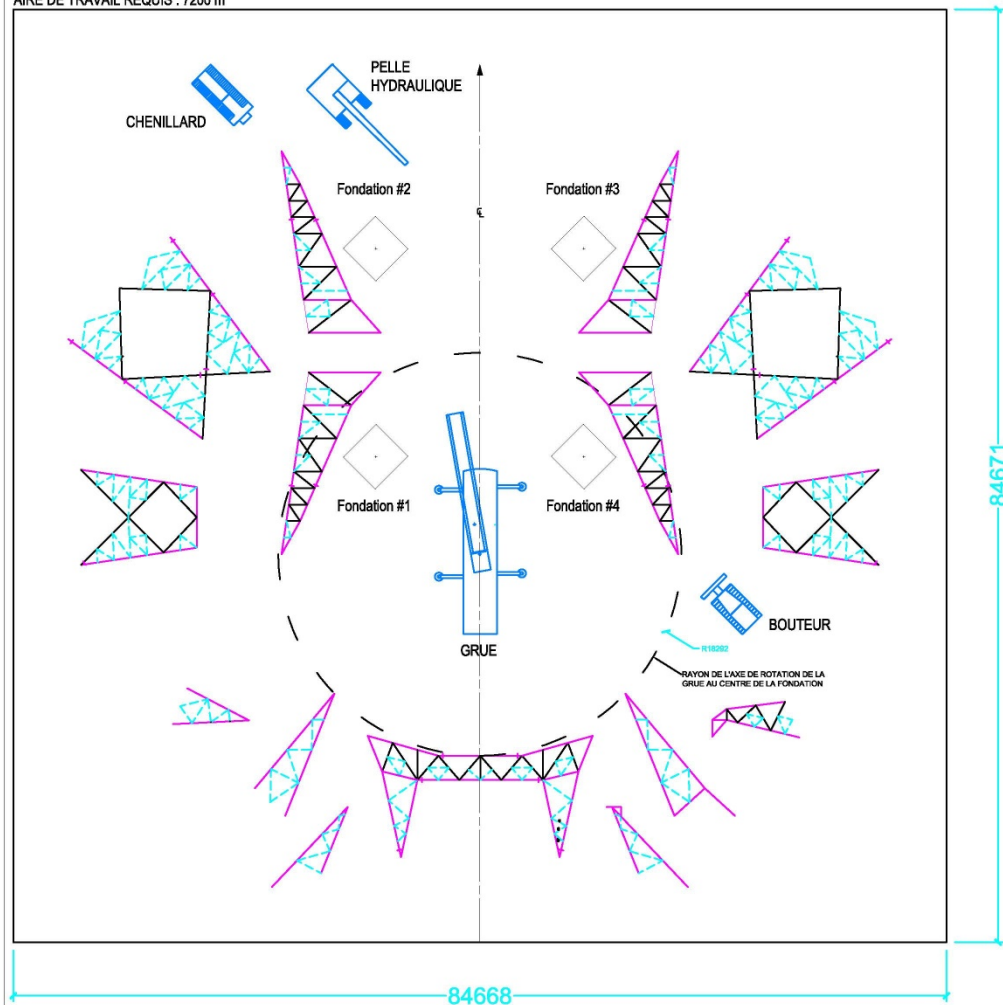


AIRE DE TRAVAIL REQUIS POUR LE MONTAGE D'UN PYLÔNE FCD

AIRE DE TRAVAIL REQUIS : 7200 m²



MÉTHODES DE CONSTRUCTION

PRÉPARÉ PAR : FRÉDÉRIC BOURBONNAIS, ING. JR

DATE : 2016-02-04

347
Projet de ligne à 735 KV entre les postes
Micoua et du Saguenay

DA38

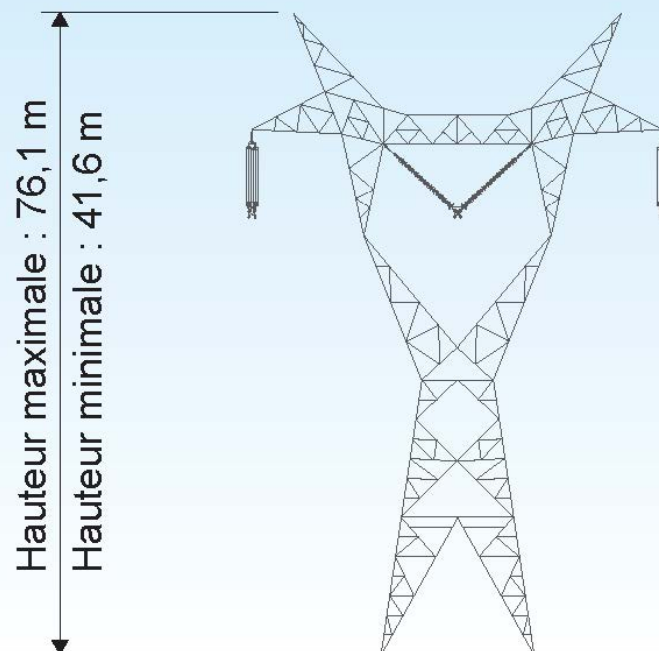
6211-09-072

Exemple d'une aire de travail pour une pylône tétrapode

Aire de travail temporaire : 7 200 m²

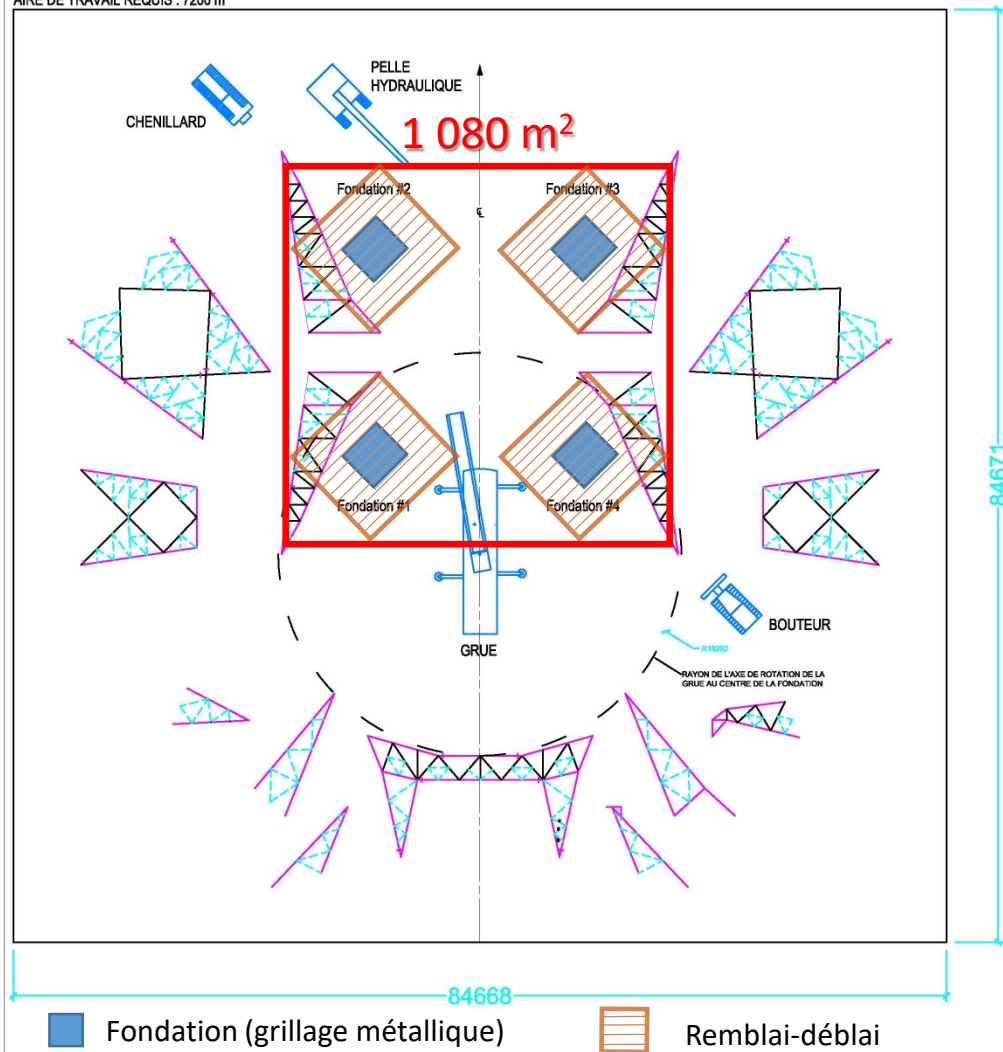
Empiètement permanent (fondation mort-terrain) : 1 080 m²

Ligne projetée Pylône tétrapode



AIRE DE TRAVAIL REQUIS POUR LE MONTAGE D'UN PYLÔNE FCD

AIRE DE TRAVAIL REQUIS : 7200 m²



MÉTHODES DE CONSTRUCTION

PRÉPARÉ PAR : FRÉDÉRIC BOURBONNAIS, ING. JR

DATE : 2016-02-04

Exemple d'une aire de travail pour une pylône tétrapode

Aire de travail temporaire : 7 200 m²

Empiètement permanent (fondation mort-terrain) : 1 080 m²

Ligne projetée Pylône tétrapode

