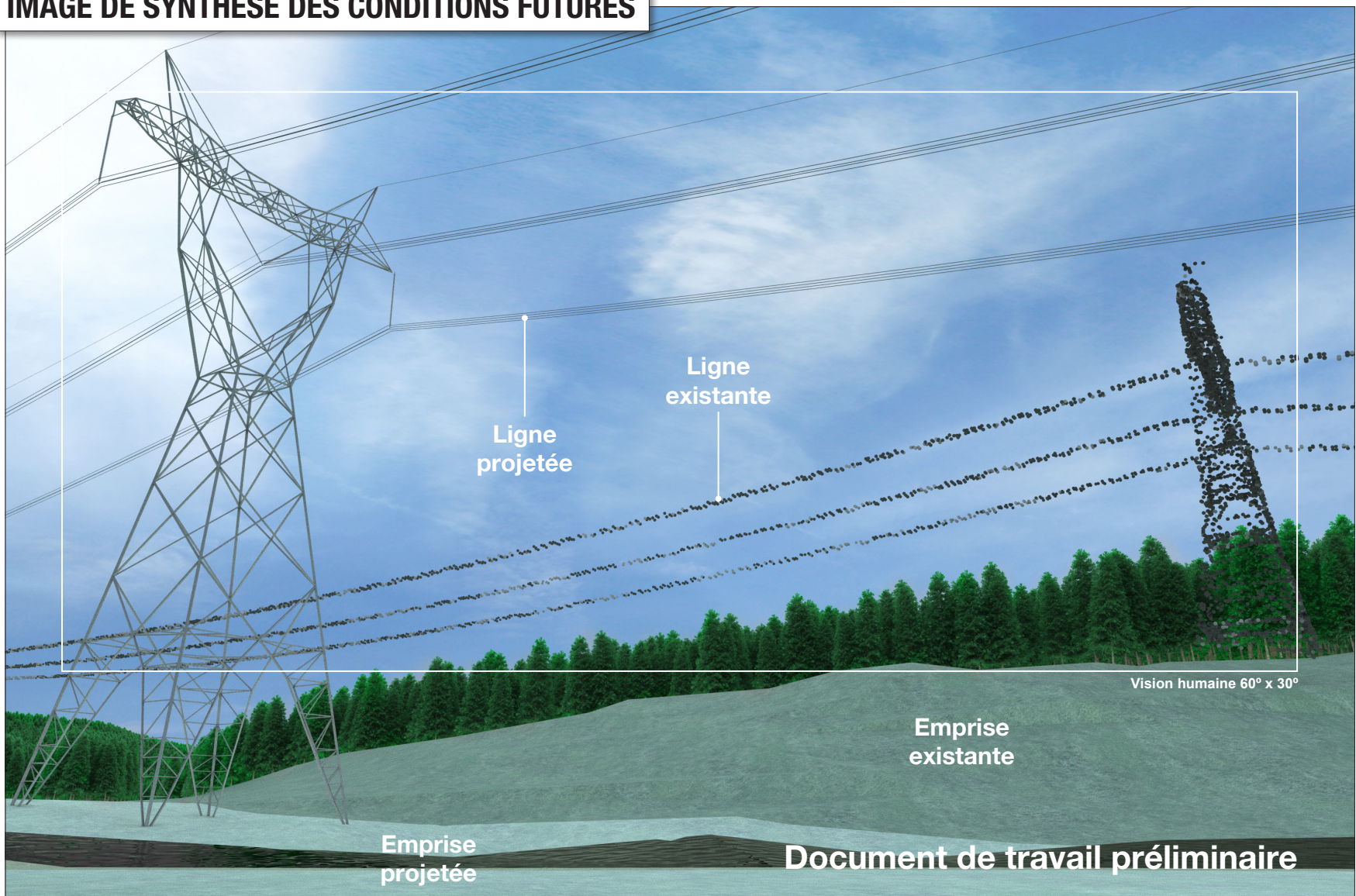


PHOTOGRAPHIE OBLIQUE



IMAGE DE SYNTHÈSE DES CONDITIONS FUTURES



DONNÉES TECHNIQUES

Coordonnées de la prise de vue :	48° 36' 9.3155" N 71° 01' 9.2831" O
Orientation :	Sud-Est
Élévation de la prise de vue par rapport au sol :	1,7 m
Distance minimale entre l'observateur et la ligne projetée :	62 m
Type de simulation :	Image de synthèse produite à l'aide de données LiDAR au sol et sursol
Objectif de la caméra :	28 mm
Date de relevé de la photographie oblique :	23 octobre 2018

LOCALISATION

