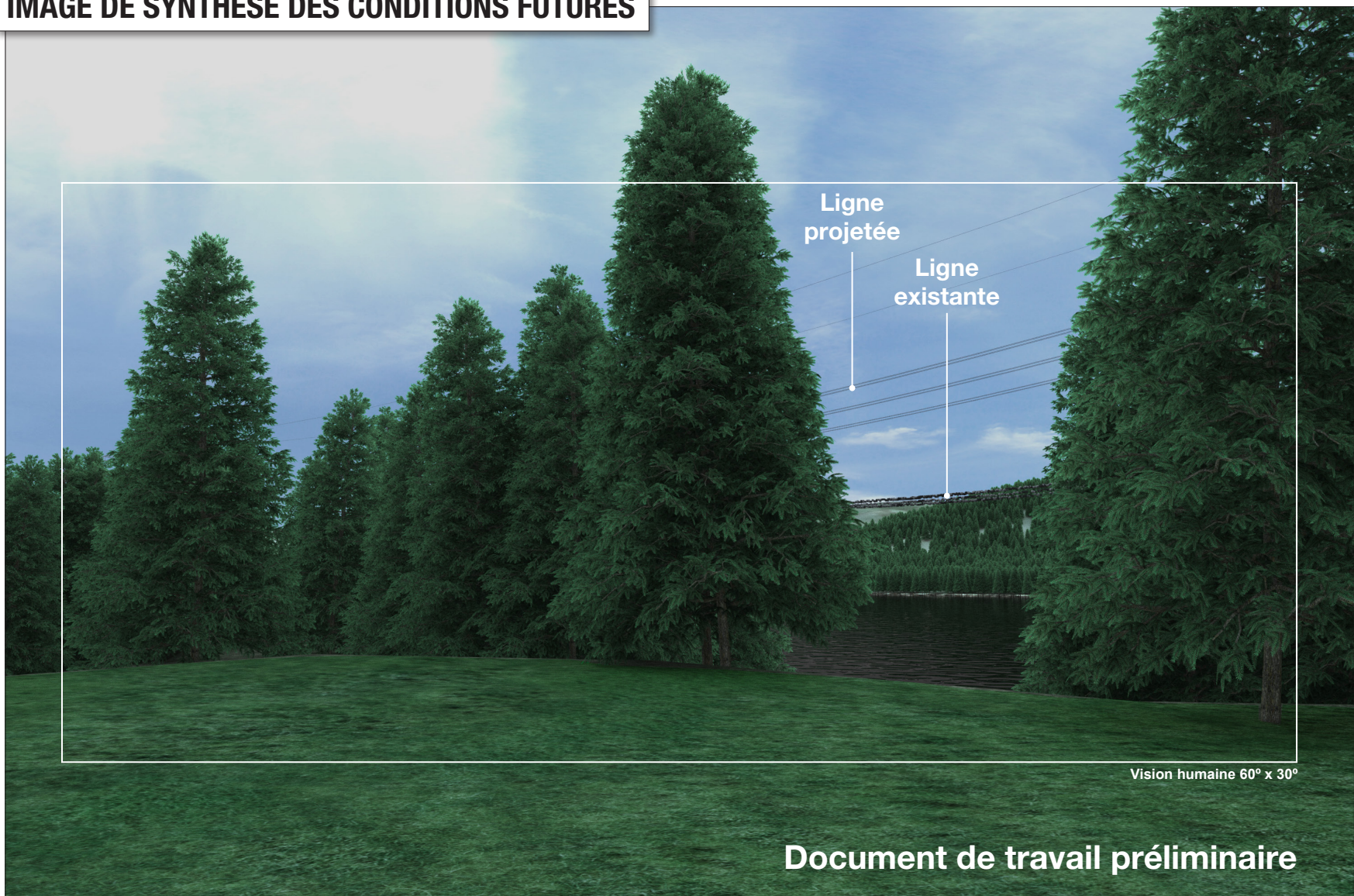


Hydro-Québec Ligne à 735 kV Micoua Saguenay - Chalet 4

PHOTOGRAPHIE OBLIQUE



IMAGE DE SYNTHÈSE DES CONDITIONS FUTURES



DONNÉES TECHNIQUES

Coordonnées de la prise de vue :	49° 02' 2.3171" N 70° 10' 41.9004" O
Orientation :	Est
Élévation de la prise de vue par rapport au sol :	1,5 m
Distance minimale entre l'observateur et la ligne projetée :	581 m
Type de simulation :	Image de synthèse produite à l'aide de données LiDAR au sol et sursol
Objectif de la caméra :	28 mm
Date de relevé de la photographie oblique :	23 octobre 2018

LOCALISATION

