

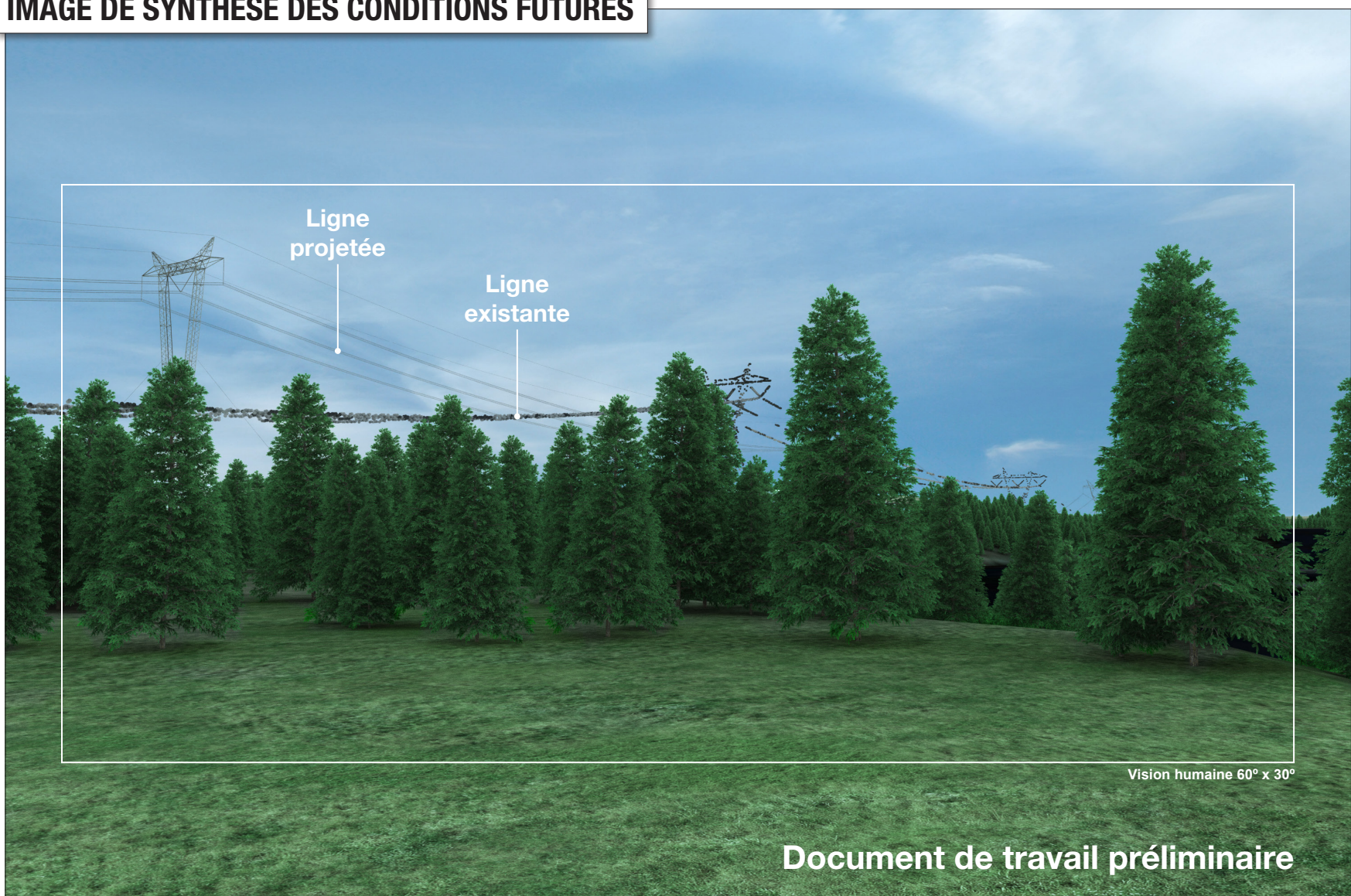
## Hydro-Québec Ligne à 735 kV Micoua Saguenay - Chalet 3

6211-09-072

## PHOTOGRAPHIE OBLIQUE



## IMAGE DE SYNTHÈSE DES CONDITIONS FUTURES



## DONNÉES TECHNIQUES

Coordonnées de la prise de vue :	49° 04' 21.0683" N 70° 04' 20.4698" O
Orientation :	Nord-Est
Élévation de la prise de vue par rapport au sol :	3,6 m
Distance minimale entre l'observateur et la ligne projetée :	457 m
Type de simulation :	Image de synthèse produite à l'aide de données LiDAR au sol et sursol
Objectif de la caméra :	28 mm
Date de relevé de la photographie oblique :	23 octobre 2018

## LOCALISATION

