

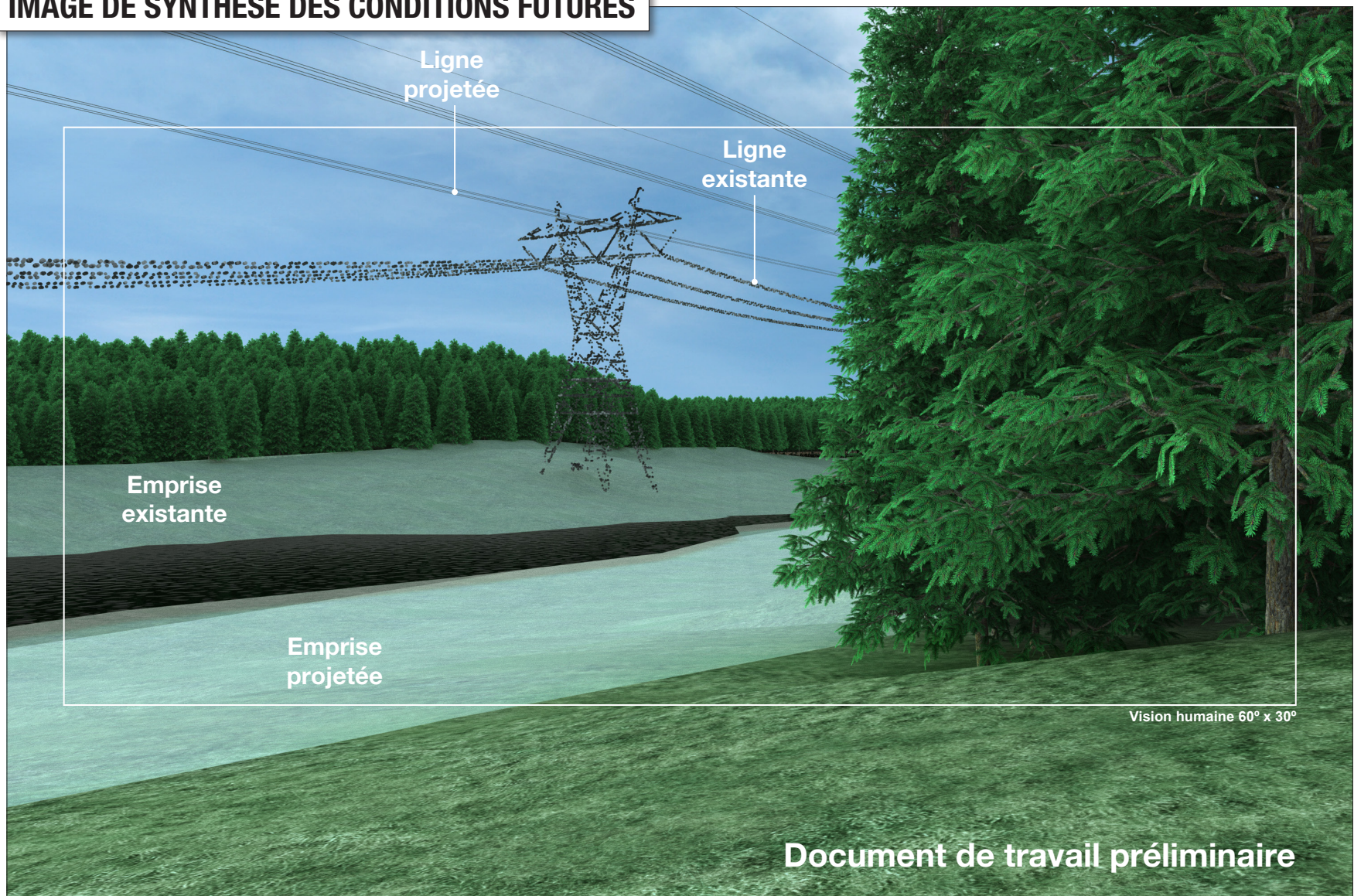
Hydro-Québec Ligne à 735 kV Micoua Saguenay - Chalet 2

6211-09-072

PHOTOGRAPHIE OBLIQUE



IMAGE DE SYNTHÈSE DES CONDITIONS FUTURES



Document de travail préliminaire

DONNÉES TECHNIQUES

Coordonnées de la prise de vue :	49° 11' 8.7947" N 69° 53' 33.2497" O
Orientation :	Sud
Élévation de la prise de vue par rapport au sol :	2,8 m
Distance minimale entre l'observateur et la ligne projetée :	110 m
Type de simulation :	Image de synthèse produite à l'aide de données LiDAR au sol et sursol
Objectif de la caméra :	28 mm
Date de relevé de la photographie oblique :	23 octobre 2018

LOCALISATION

