



347 **DA14**
Projet de ligne à 735 kV entre les postes
Micoua et du Saguenay
6211-09-072



Ligne à 735 kV Micoua-Saguenay

Présentation au Bureau d'audiences publiques sur l'environnement

Janvier 2019



NOTRE ÉQUIPE

MARIE-HÉLÈNE ROBERT
Chef de projets

CAROLE CHAREST
Chargée de projets – Environnement

ANDRÉ DAGENAI
Ingénieur – Planification du réseau de transport

CONTENU DE LA PRÉSENTATION

1

Raison d'être du projet

2

Démarche environnementale et tracé de ligne

3

Principaux impacts du projet et mesures d'atténuation

4

Participation du public

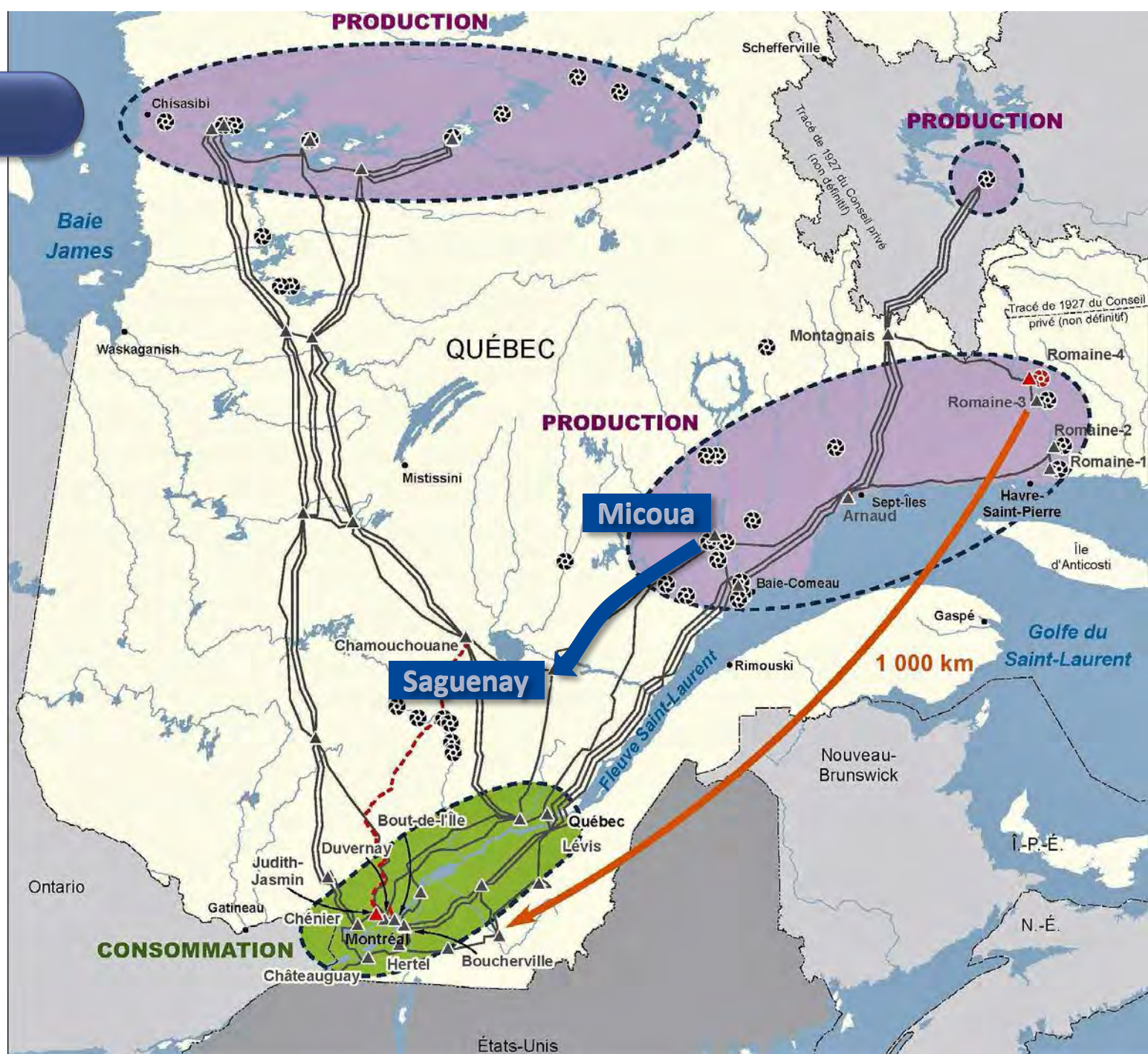
5

Coût du projet et retombées économiques

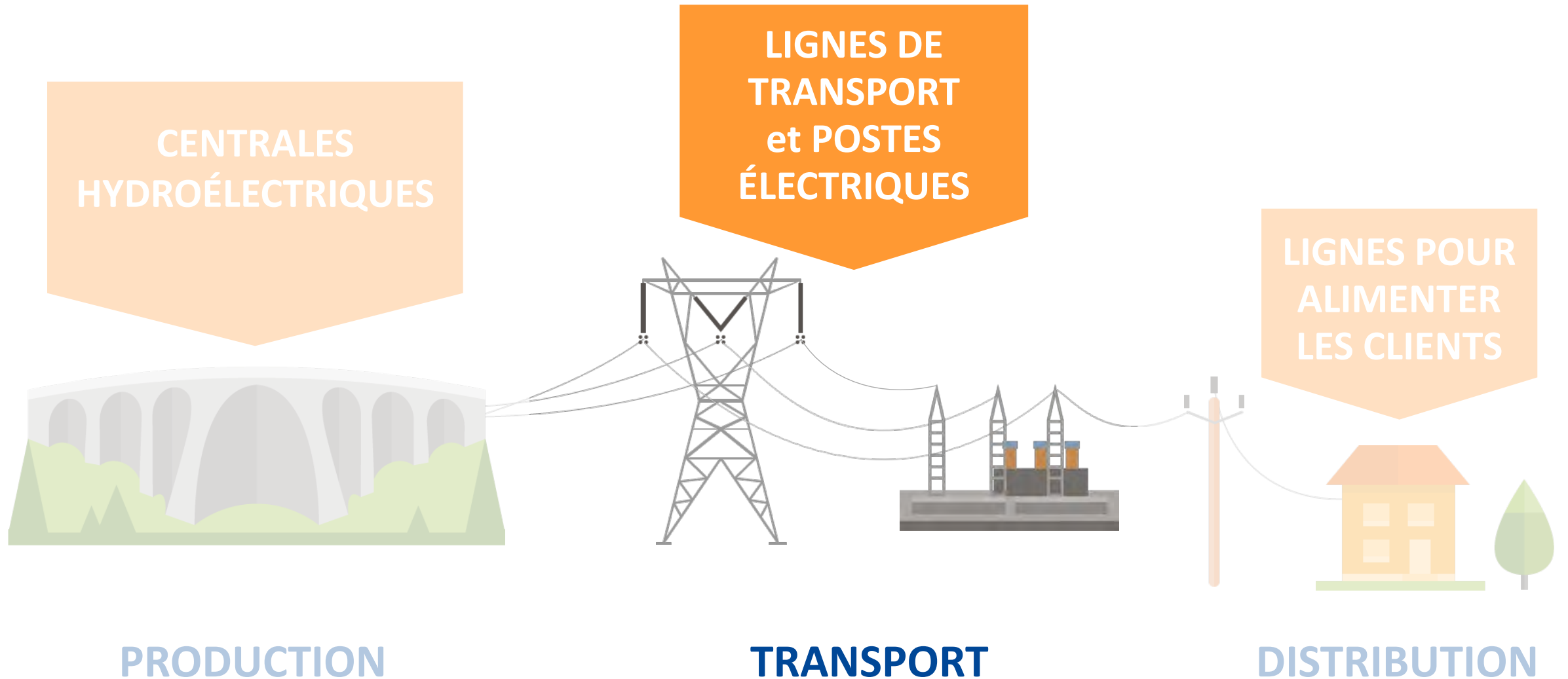
6

Calendrier de réalisation

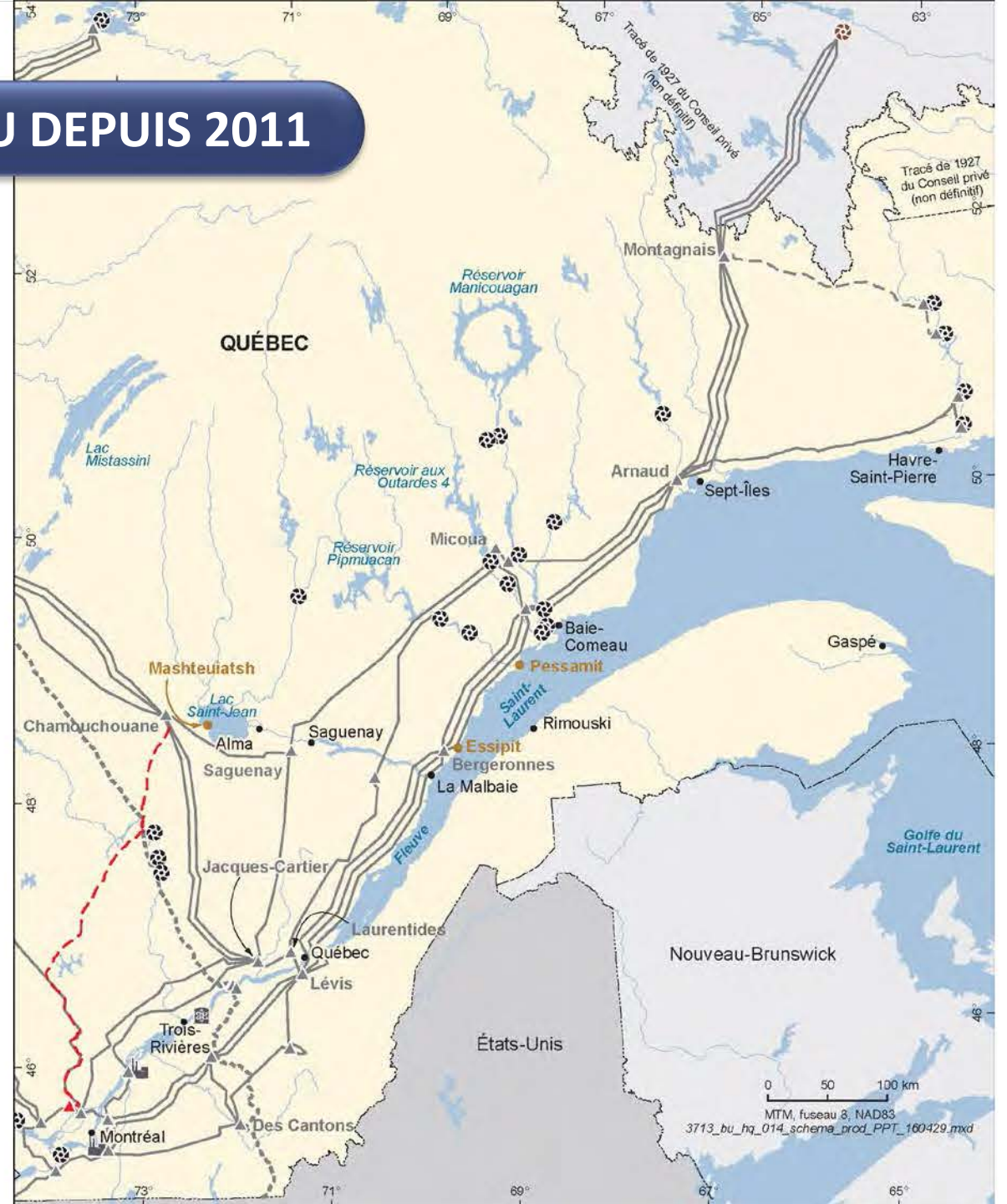
RÉSEAU D'HYDRO-QUÉBEC



DE LA CENTRALE À LA MAISON

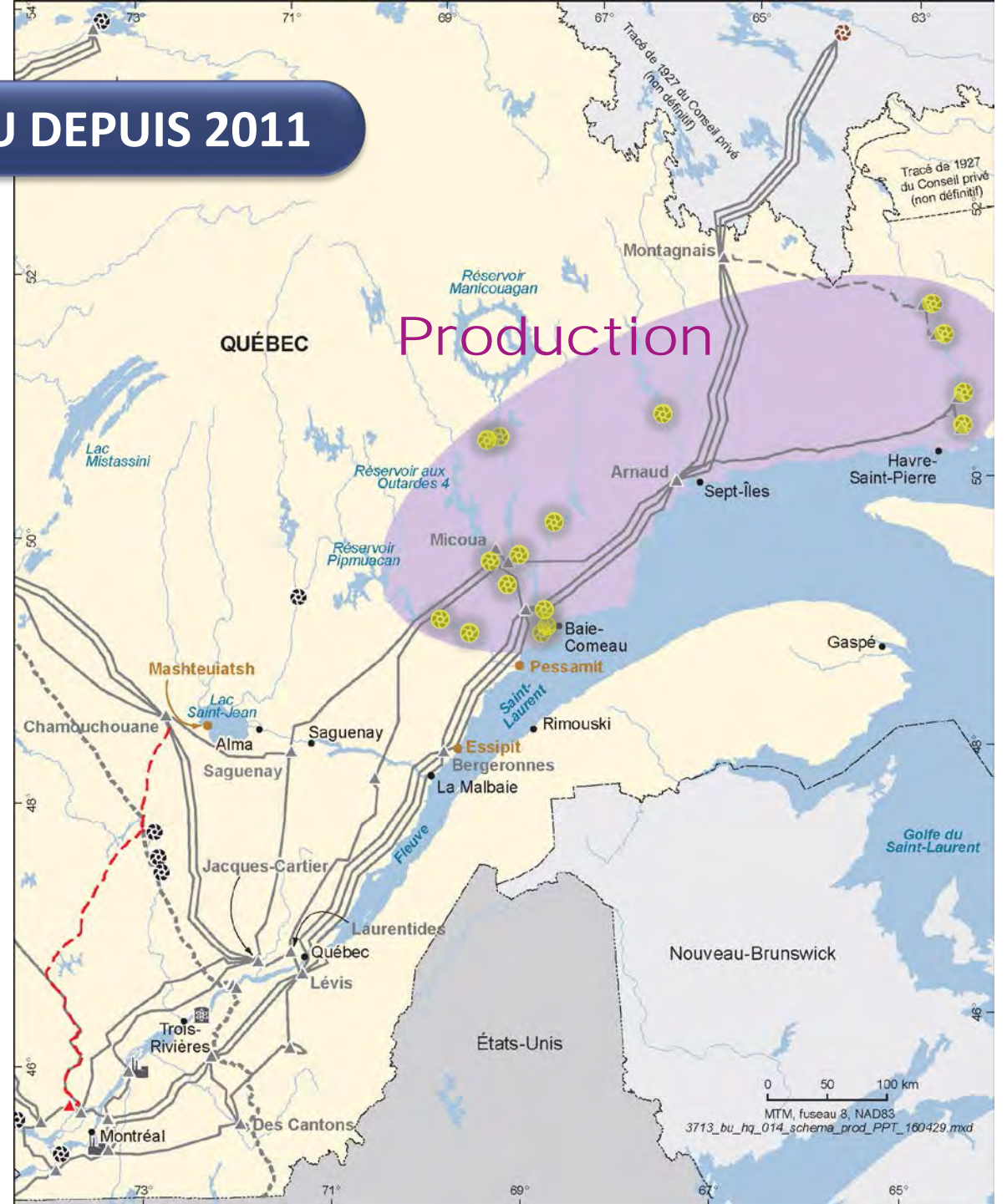


CHANGEMENTS SURVENUS SUR LE RÉSEAU DEPUIS 2011



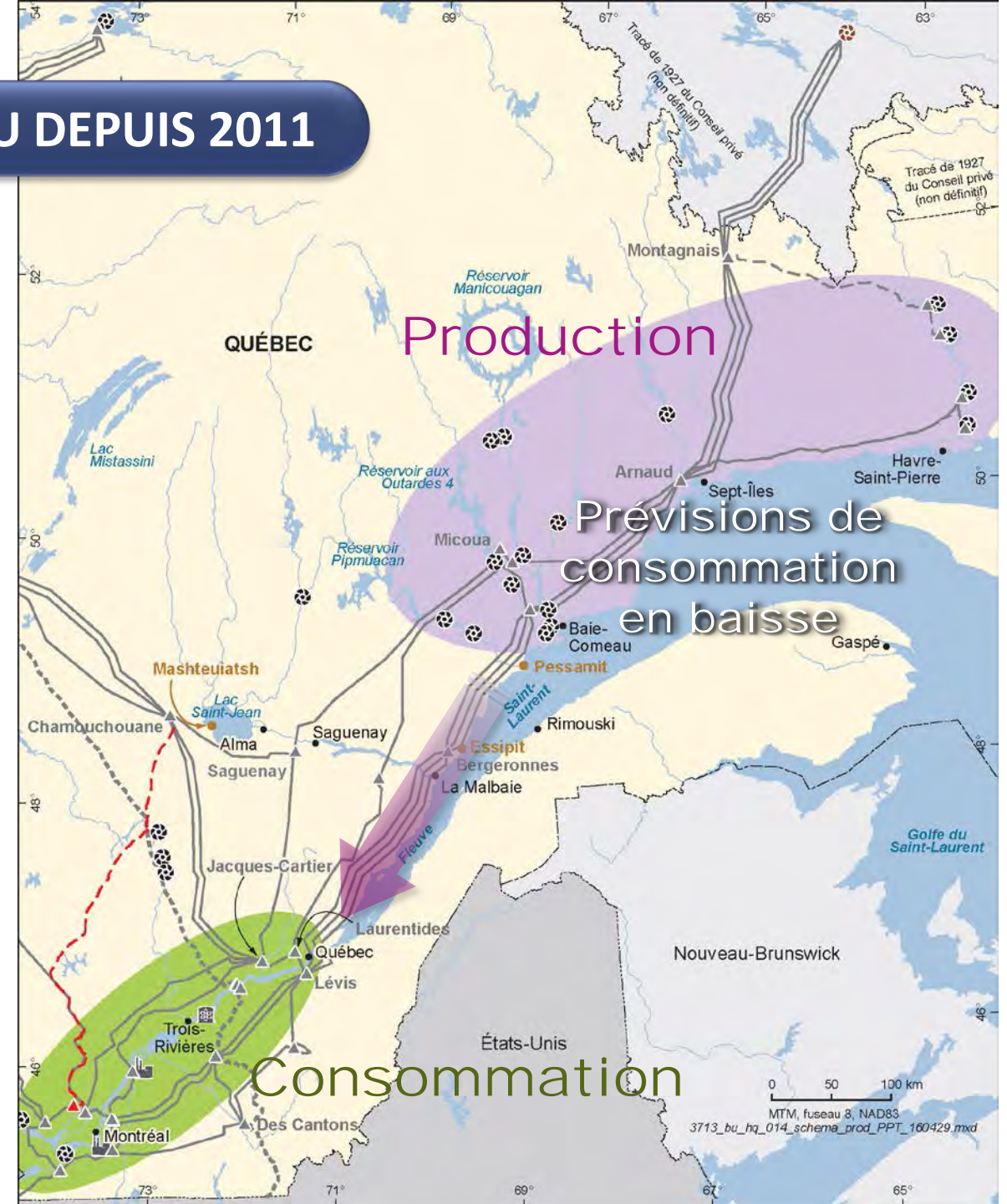
CHANGEMENTS SURVENUS SUR LE RÉSEAU DEPUIS 2011

- 17 centrales hydroélectriques sur la Côte-Nord



CHANGEMENTS SURVENUS SUR LE RÉSEAU DEPUIS 2011

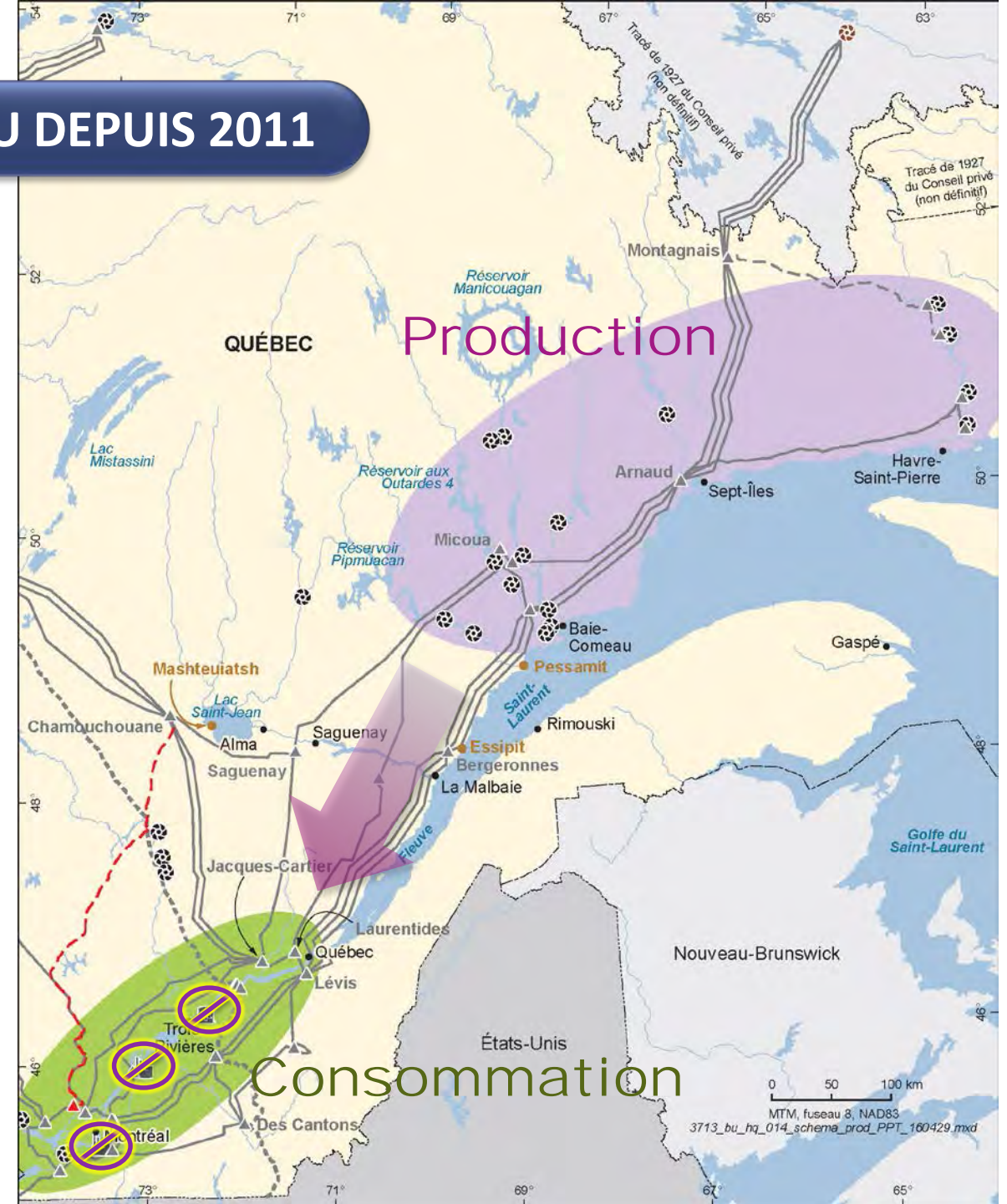
- Diminution des prévisions de consommation d'énergie sur la Côte-Nord



CHANGEMENTS SURVENUS SUR LE RÉSEAU DEPUIS 2011

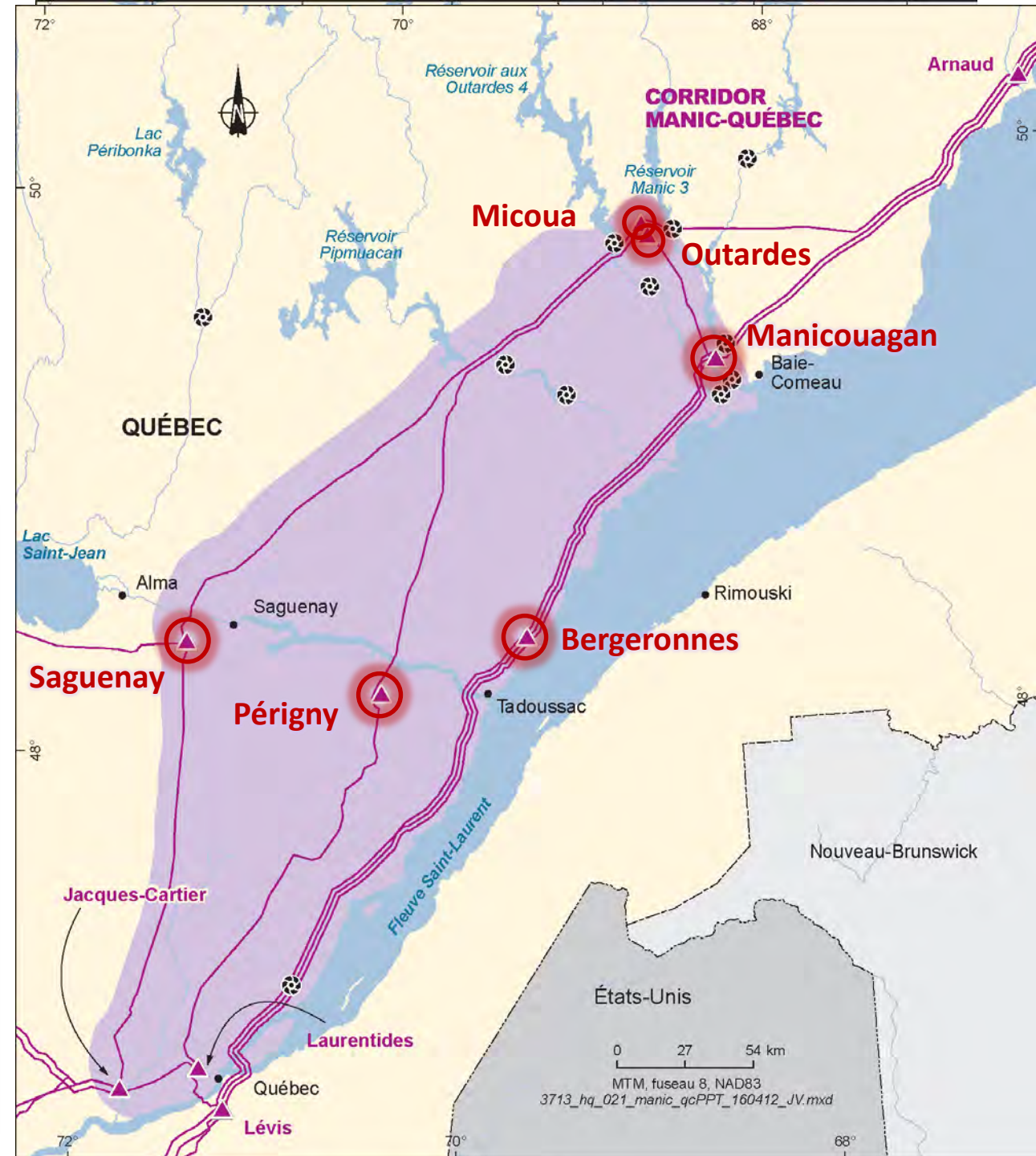
- Diminution des prévisions de consommation d'énergie sur la Côte-Nord
- Fermeture des centrales de Tracy, de La Citière et de Gentilly-2

Hydro-Québec doit agir pour maintenir la fiabilité de son réseau



SCÉNARIOS ÉTUDIÉS

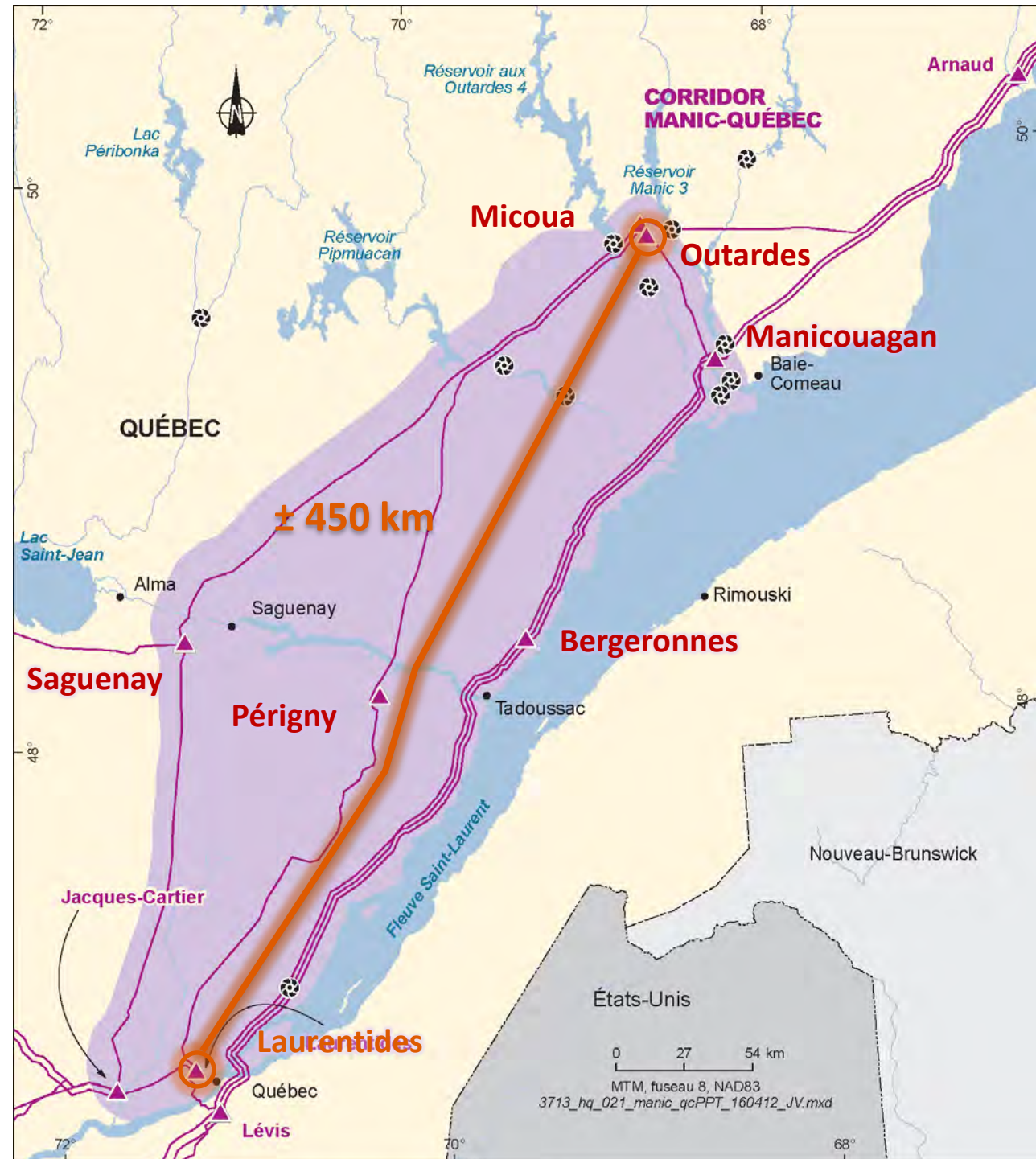
1. Compensation série



SCÉNARIOS ÉTUDIÉS

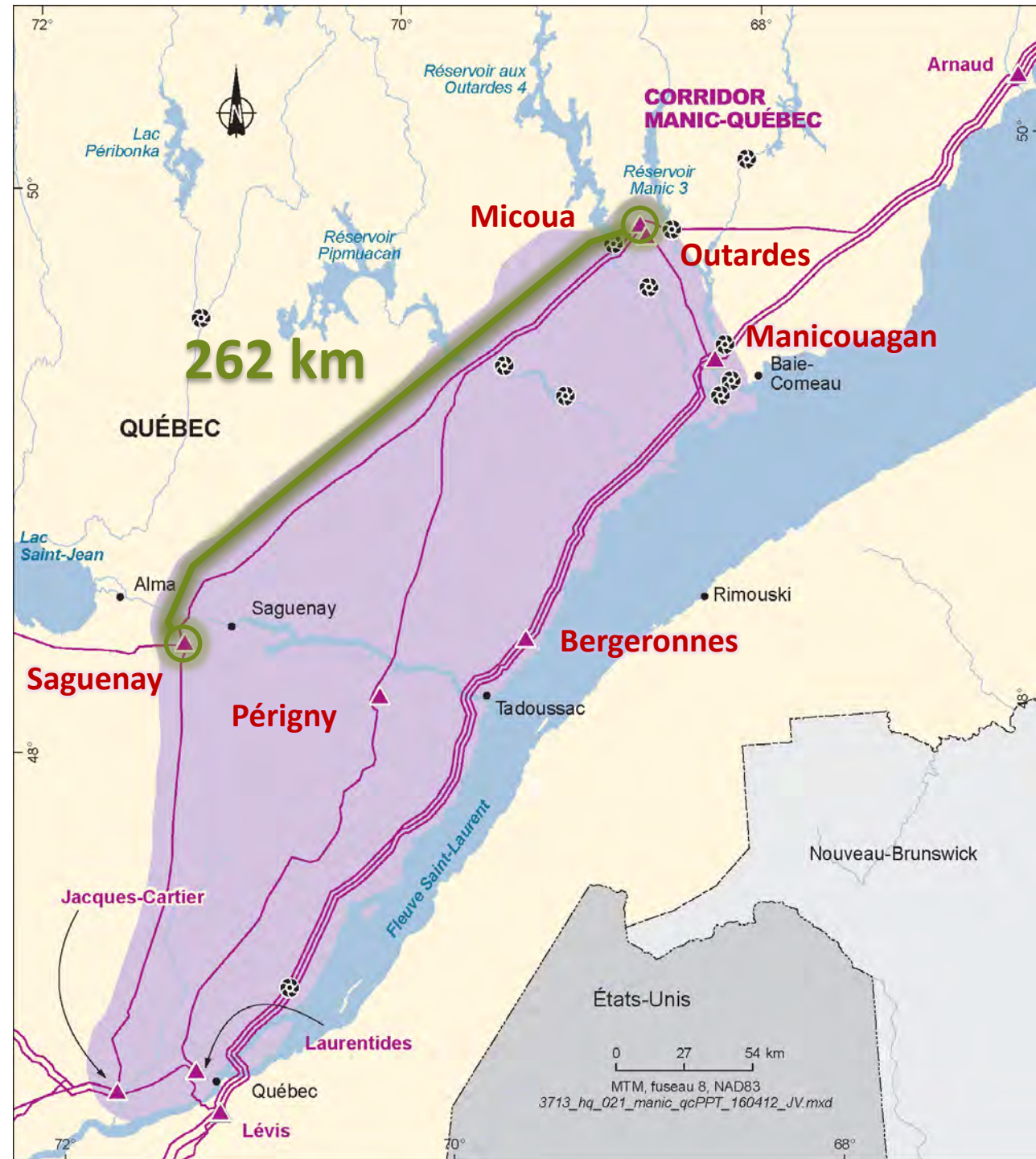
1. Compensation série

2. Ligne Outardes – Laurentides



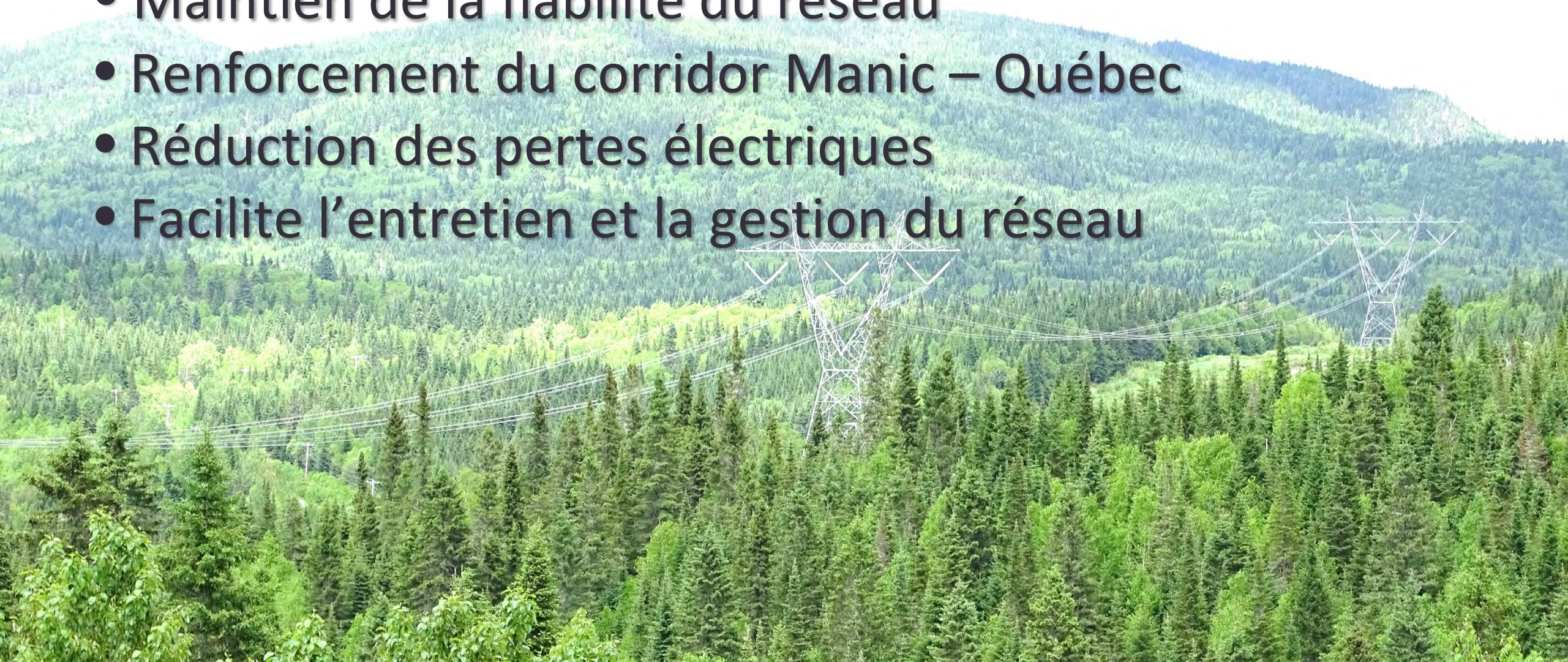
SCÉNARIOS ÉTUDIÉS

1. Compensation série
2. Ligne Outardes – Laurentides
3. Ligne Micoua – Saguenay



AVANTAGES DU PROJET

- Maintien de la fiabilité du réseau
- Renforcement du corridor Manic – Québec
- Réduction des pertes électriques
- Facilite l'entretien et la gestion du réseau



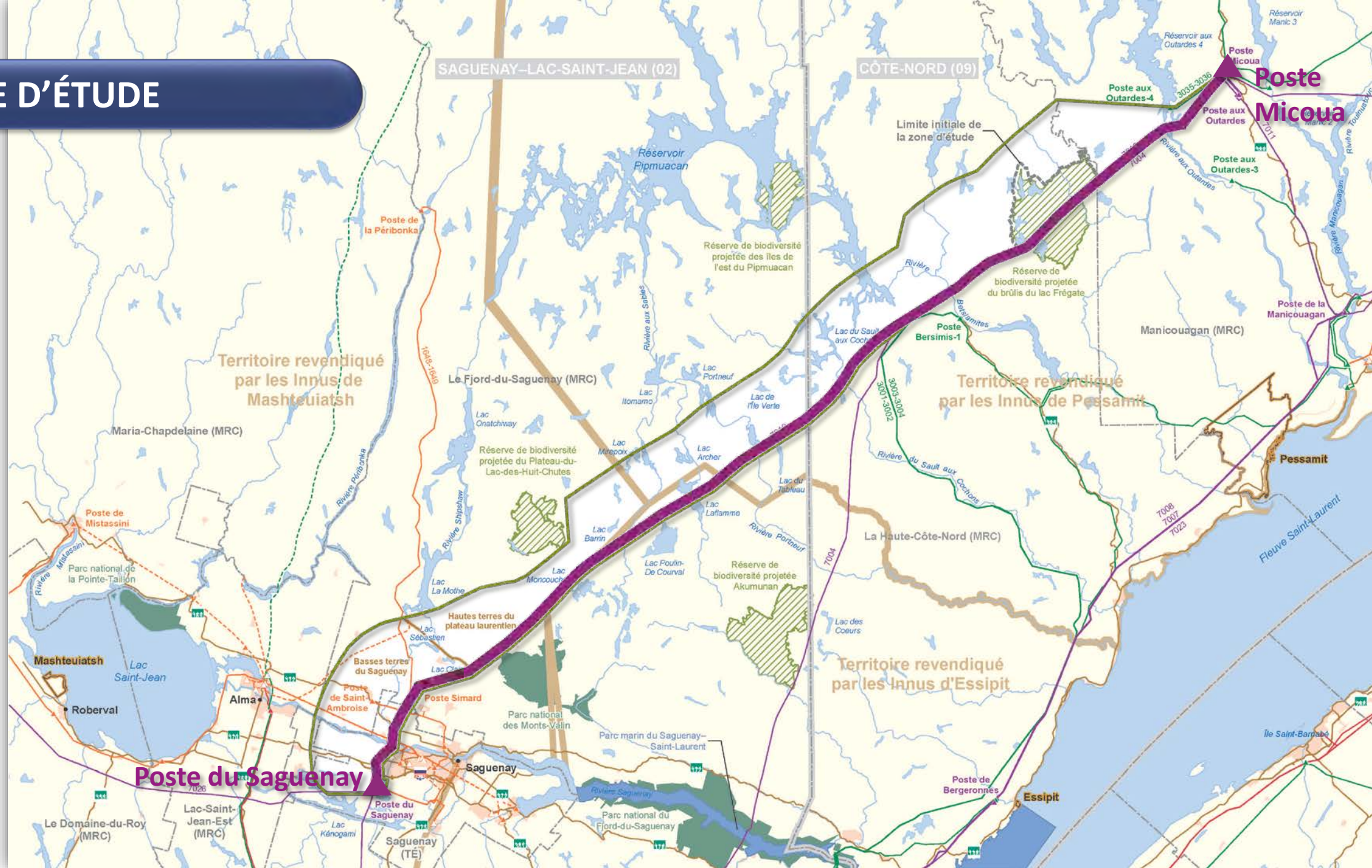
TRACÉ RETENU



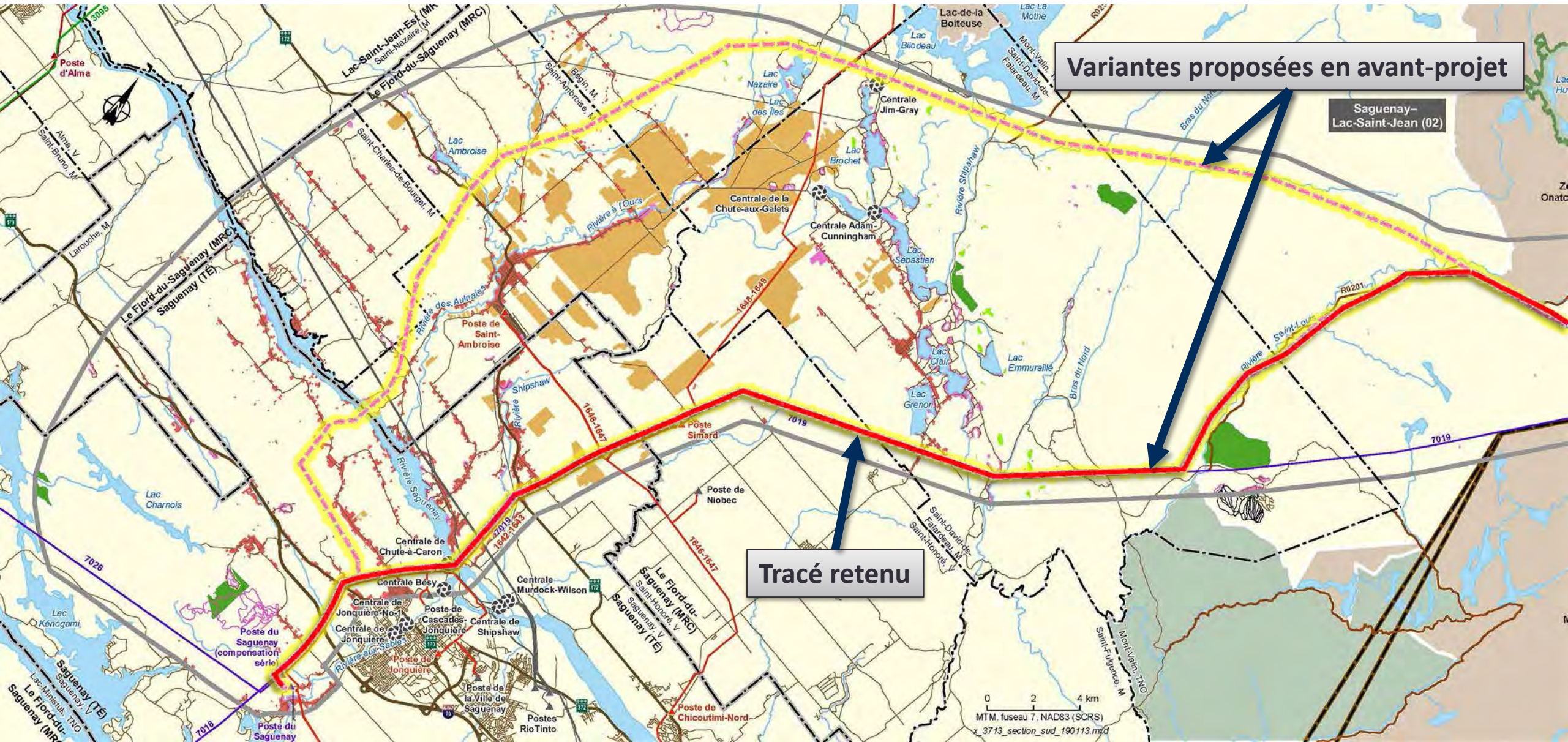
DÉMARCHE ENVIRONNEMENTALE



ZONE D'ÉTUDE



TRONÇON SUD



Variantes proposées en avant-projet

Saguenay-Lac-Saint-Jean (02)

Tracé retenu

PRINCIPAUX IMPACTS ET MESURES D'ATTÉNUATION – MILIEU HUMAIN

IMPACT

- Acquisition de 13 propriétés privées



MESURES

- Accompagnement personnalisé
- 11 dossiers réglés sur 13 à ce jour

PRINCIPAUX IMPACTS ET MESURES D'ATTÉNUATION – MILIEU HUMAIN

IMPACTS

- Villégiature, loisirs et tourisme



- Ambiance sonore

MESURES

- Aucune activité durant les 2 semaines de chasse à l'orignal à l'arme à feu
- Information sur le calendrier des travaux
- Signalisation adéquate pendant les travaux
- Site Web et ligne téléphonique
- Planification des horaires de travail

PRINCIPAUX IMPACTS ET MESURES D'ATTÉNUATION – MILIEU HUMAIN

IMPACT

- Utilisation du territoire par les Innus



MESURES

- Information du déroulement des travaux
- Présentation de la stratégie d'accès

PRINCIPAUX IMPACTS ET MESURES D'ATTÉNUATION – MILIEU NATUREL

IMPACTS

- Peuplements forestiers



- Caribou forestier



MESURES

- Coupe sélective
- Conservation de la végétation arbustive en bordure des cours d'eau
- Aucun déboisement pendant la période de mise bas et les premières semaines de vie des faons
- Végétalisation des aires perturbées
- Rehaussement des conducteurs sur une section du tracé

PRINCIPAUX IMPACTS ET MESURES D'ATTÉNUATION – MILIEU NATUREL

IMPACTS

- Oiseaux



- Milieux humides



MESURES

- Évitement du secteur des monts Valin
 - Installation de 20 nichoirs
 - Adaptation des modes de déboisement
 - Déboisement en dehors de la période de nidification
-
- Positionnement des pylônes
 - Limitation des déplacements de la machinerie

PRINCIPAUX IMPACTS ET MESURES D'ATTÉNUATION – PAYSAGE

IMPACT

- Paysage



MESURES

- Jumelage de la ligne
- Évitement de secteurs sensibles
- Positionnement harmonieux des pylônes
- Éloignement des routes

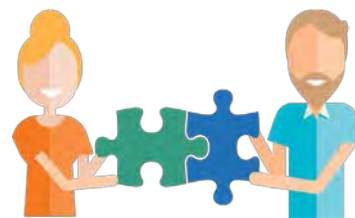
PARTICIPATION DU PUBLIC



**Présentation
du projet
et cueillette
d'information**
Hiver - printemps 2016



**Consultation
sur les variantes
de projet**
Hiver 2017 – printemps 2017



**Optimisation
et annonce
du projet retenu**
Printemps – automne 2017

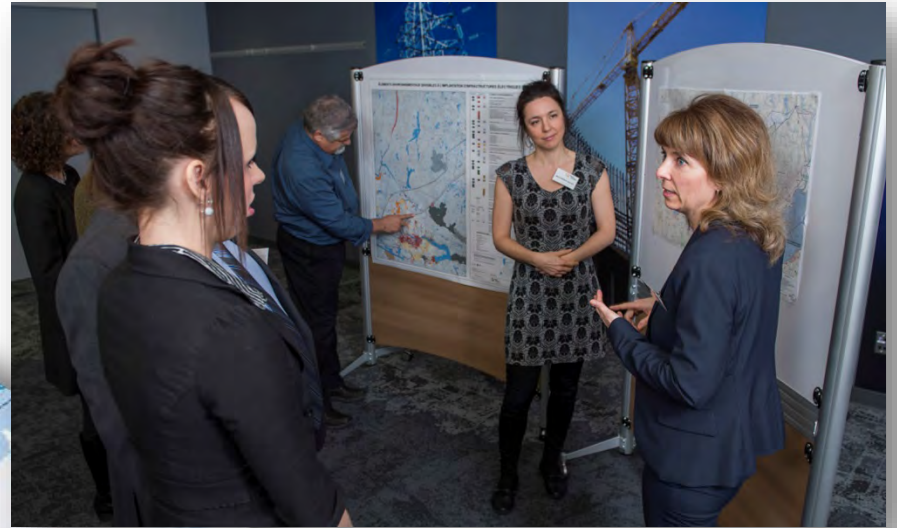


**Autorisations
gouvernementales**
2018 - 2019



**Information et échanges
liés aux travaux**
2019 - 2022

PLUS DE 100 OCCASIONS D'ÉCHANGES



ACTIVITÉS PORTES OUVERTES



LeQuotidien

INVITATION À DES RENCONTRES D'INFORMATION

PROJET DE LIGNE DE TRANSPORT D'ÉNERGIE MICOUA-SAGUENAY

Hydro-Québec projette de construire une ligne de transport d'environ 265 km qui reliera le poste Micoua, sur la Côte-Nord, et le poste du Saguenay, au Saguenay-Lac-Saint-Jean.

La population est invitée à des rencontres portes ouvertes afin d'obtenir de l'information sur les variantes de tracé présentement à l'étude :

- le **6 décembre 2016, de 18 h à 22 h**, dans la salle des Chevaliers de Colomb de Saint-Honoré, au 711, rue Gagnon, à Saint-Honoré ;
- le **7 décembre 2016, de 18 h à 22 h**, dans la salle Chomina de l'hôtel Delta, au 2675, boul. du Royaume, à Saguenay ;
- le **8 décembre 2016, de 18 h à 22 h**, au Complexe socioculturel de Saint-Ambroise, au 156, rue Gaudreault, à Saint-Ambroise.

Lors de ces rencontres, des représentants d'Hydro-Québec répondront aux questions des participants et prendront note de leurs préoccupations et commentaires. Il sera également possible de consulter sur place la documentation sur le projet.

Pour plus d'information

Consulter le site Web du projet, au www.hydroquebec.com/projets-construction-transport/ligne-micoua-saguenay, ou communiquer avec Hydro-Québec, au 418 696-3737.

* Hydro-Québec a communiqué avec les résidents et villégiateurs directement concernés par courrier au cours des derniers jours.



MOYENS DE COMMUNICATION

- Bulletins d'information
- Site web
- Ligne Info-projet
- Formulaires d'avis
- Articles de presse
- Suivis personnalisés

Hydro Québec TransÉnergie

Ligne à 735 kV Micoua-Saguenay

INFORMATION-CONSULTATION • AUTOMNE-HIVER 2014-2015

FORMULAIRE DE PRÉSENTATION DES AVIS

SAGUENAY-LAC-SAINT-JEAN

Identification

1. Qui êtes-vous ?

- Un propriétaire potentiellement touché par ce projet
- Un résident de la zone d'étude
- Un villégiateur
- Un utilisateur du territoire (motoneige, motoquad, pourvoirie, zec, etc.)
- Autre :

2. Représentez-vous un organisme ?
Si oui, lequel ? OUI NON

3. Désirez-vous que quelqu'un communique avec vous au sujet du projet ?
OUI NON

Votre avis est important • Nous vous remercions de votre participation.

Nom : _____
Courriel : _____
Adresse : _____
Téléphone : _____

Formulaire également accessible sur le Web à hydro.quebec/micouasaguenay

Hydro Québec TransÉnergie

Ligne à 735 kV Micoua-Saguenay

INFORMATION-CONSULTATION • AUTOMNE-HIVER 2014-2015

FORMULAIRE DE PRÉSENTATION DES AVIS

CÔTE-NORD

Identification

1. Qui êtes-vous ?

- Un propriétaire potentiellement touché par ce projet
- Un résident de la zone d'étude
- Un villégiateur
- Un utilisateur du territoire (motoneige, motoquad, pourvoirie, zec, etc.)
- Autre :

2. Représentez-vous un organisme ?
Si oui, lequel ? OUI NON

3. Désirez-vous que quelqu'un communique avec vous au sujet du projet ?
OUI NON

Votre avis est important • Nous vous remercions de votre participation.

Nom : _____
Courriel : _____
Adresse : _____
Téléphone : _____
Date : _____

Formulaire également accessible sur le Web à hydro.quebec/micouasaguenay

ÉCHANGES AVEC LES COMMUNAUTÉS AUTOCHTONES

**Territoire revendiqué
par les Innus de
Mashteuiatsh**

**Territoire revendiqué
par les Innus de Pessamit**

**Territoire revendiqué
par les Innus d'Essipit**



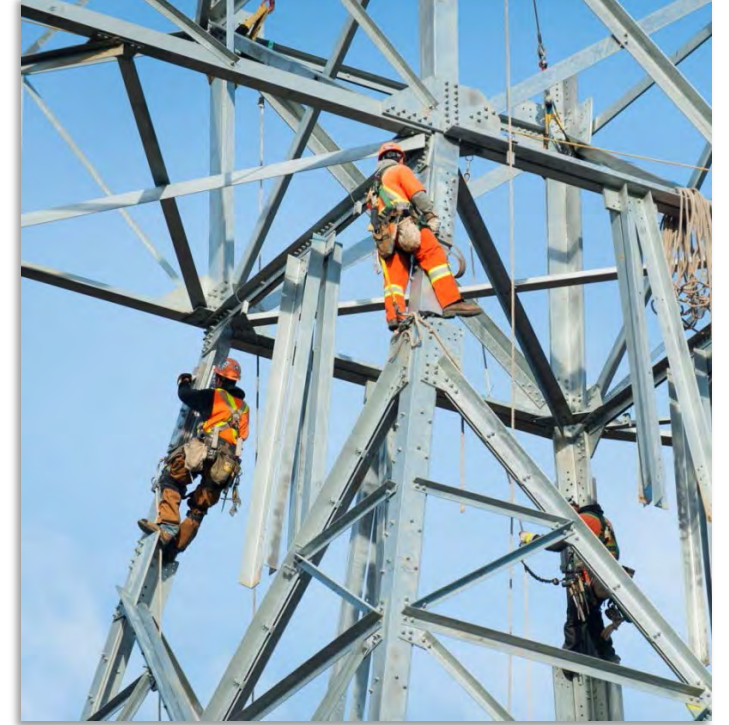
SURVEILLANCE ET SUIVI ENVIRONNEMENTAL

- Programme de surveillance environnementale
- Programme de suivi environnemental



COÛTS ET RETOMBÉES ÉCONOMIQUES

- **Coût total du projet : environ 690 M \$**
 - 632 M\$ pour la construction de la ligne
 - 58 M\$ pour la construction du poste
- **Retombées au Québec : environ 540 M \$**
- **Retombées régionales : environ 50 M\$**
 - Main-d'œuvre directe
 - Achat de matériaux
 - Location d'équipement
 - Services professionnels
 - Hébergement et services



APPUI AU DÉVELOPPEMENT DES COLLECTIVITÉS



PMVI : Programme de mise en valeur intégrée

ÉTAPES À VENIR

Activités	Période
Autorisations gouvernementales	Été 2019
Déboisement	Automne 2019-Été 2021
Travaux de construction	Été 2020-Été 2022
Mise en service	Automne 2022

UN PROJET :

- 1 Essentiel à la fiabilité du réseau
- 2 Développé en collaboration avec les communautés d'accueil
- 3 Dont les impacts sont limités par des mesures d'atténuation appropriées
- 4 Entraînant des retombées économiques importantes

POUR EN SAVOIR PLUS

hydro.quebec/micouasaguenay

