



PROJET DE PROLONGEMENT DE L'AUTOROUTE 20 DE CACOUNA À TROIS-PISTOLES

PRÉCISIONS SUR LES TERRAINS DE LA RÉSERVE NATIONALE DE LA BAIE DE L'ISLE-VERTE

PRÉCISIONS SUR LES TERRAINS DE LA RÉSERVE NATIONALE DE LA BAIE DE L'ISLE-VERTE

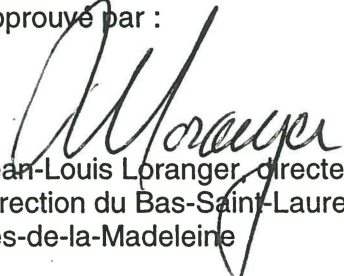
Après vérification auprès de M. Serge Labonté, gestionnaire des Réserves de l'Est, les parties de lots 95, 97 et 99 appartiennent au Service canadien de la faune et sont les seules parcelles de terrain touchées par le projet de prolongement de l'autoroute 20 entre Cacouna et Trois-Pistoles.

Lesdites parties de lots ont été acquises de M. Wilfrid Fillion et n'ont pas obtenu le statut de réserve.

Vous trouverez en annexe le tracé futur de l'autoroute dans le secteur de l'immeuble visé. Également annexés, le plan d'arpentage des Travaux publics Canada ainsi que la carte et description légale de la Réserve nationale de la faune de la baie de l'Isle-Verte.

Préparé par :
Réal Fréchette, évaluateur agréé
Ministère des Transports
Service des projets

Approuvé par :

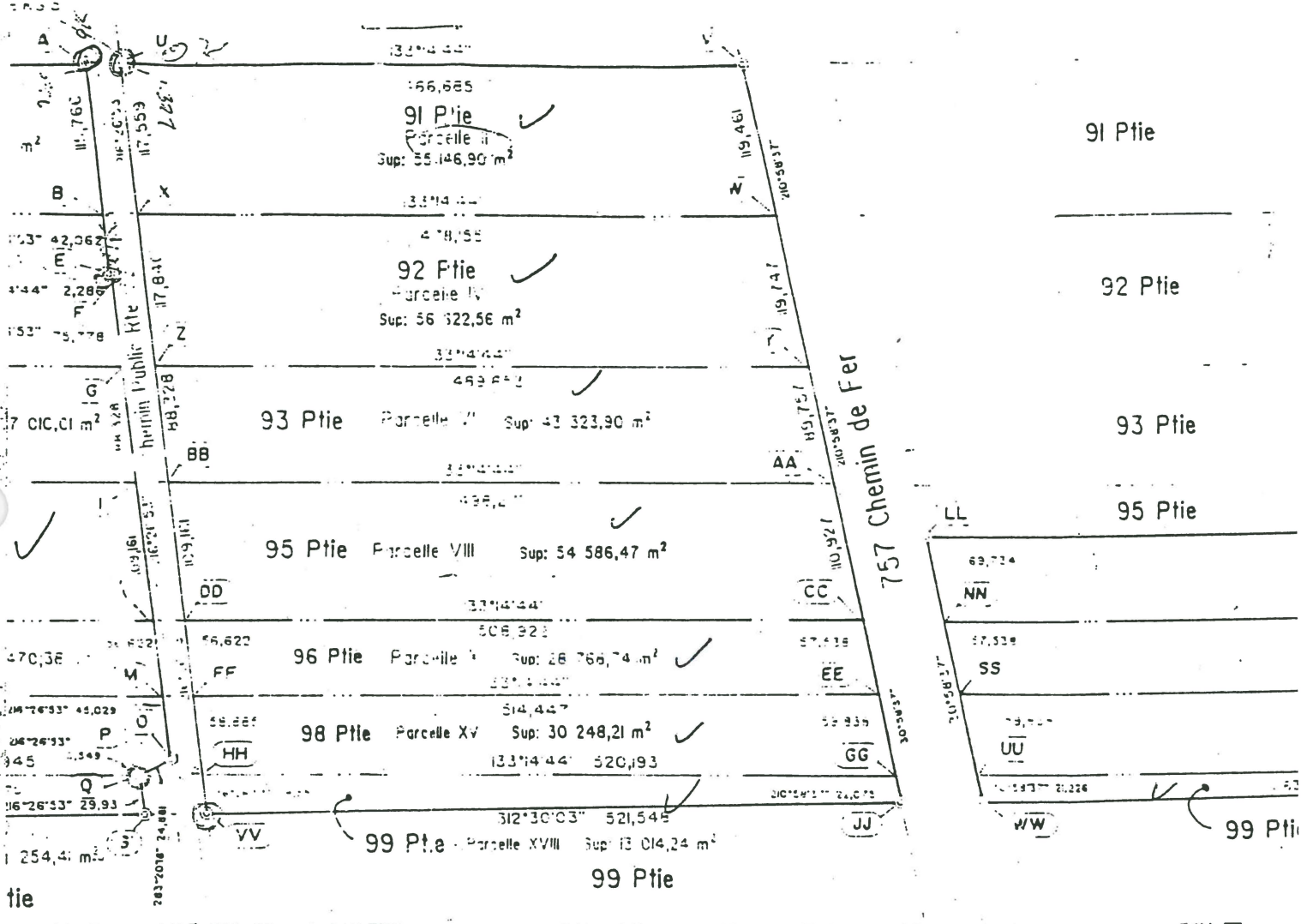

Jean-Louis Lorranger, directeur
Direction du Bas-Saint-Laurent-Gaspésie
Îles-de-la-Madeleine

Le 7 mai 200

Propriété fédérale touchée par

38





- 91 Ptie
- 92 Ptie
- 93 Ptie
- 95 Ptie
- 99 Ptie

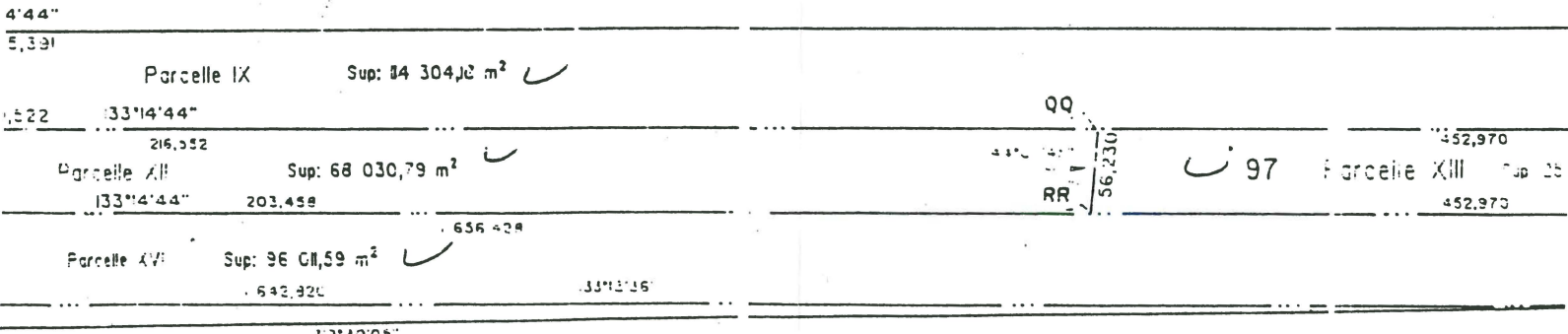
POINT GEODESIQUE N° 81887

COORD N 5 322 533,276 E 393 83,716

PROJECTION SYSTEME DE COORDONNEES PLANES DU QUÉBEC (S.D.G.P.Q.)

MERIDIEN CENTRAL 70°30' NAD 1927 FUSILAGE

Superficie totale des parcelles: 152,970



99 Ptie

#319592

PRC
PRC
SU
SUI
PRO
LOT

Environnement
CanadaEnvironnement
Canada

Canada

English	Pour nous joindre	Aide	Recherche	Site du Canada
Quoi de neuf ?	Votre environnement	Information et publications	Météo	Accueil
À notre sujet				

RNF de la baie de L'Isle-Verte, carte et description légale



Service canadien de la
faune (SCF)
Région du Québec

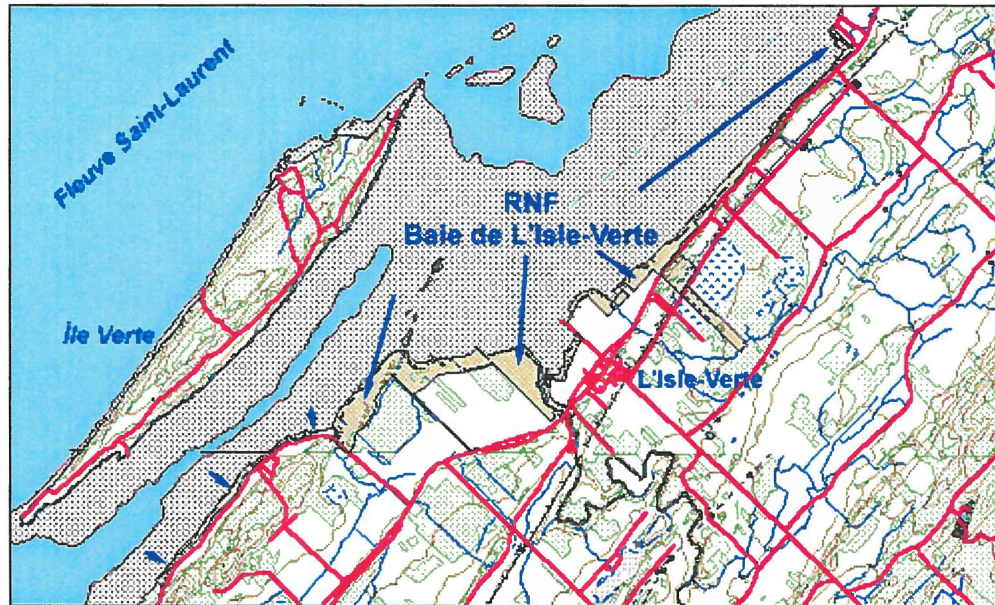
Lac Saint-François
Îles de la Paix
Îles de Contrecoeur
Cap Tourmente

Baie de L'Isle-Verte

Îles de l'estuaire
Pointe-au-Père
Pointe de l'Est

Informations
Flore et faune

Carte et description



Réserve nationale de faune de la baie de L'Isle-Verte

Dans la paroisse de Saint-Jean-Baptiste de L'Isle-Verte, dans le comté de Témiscouata, située dans la province de Québec, tous les lots et parties de lots désignés ainsi que les parties de lots riverains sans désignation cadastrale au plan et au livre de renvoi du Cadastre officiel de la paroisse de Saint-Jean-Baptiste de L'Isle-Verte, division d'enregistrement de Témiscouata, pouvant être plus particulièrement décrits comme suit :

Premièrement, tous les lots 12, 29, 113, 267, 295 et 298 et les parties des lots 7, 8, 9, 11, 13, 15, 17, 22, 24, 28, 31, 33, 35 à 40 inclusivement, 44, 49, 51, 52, 54, 56, 59, 60, 62, 63, 65, 66, 67, 69, 71, 72, 74, 77, 79, 81, 83, 84, 99 à 103 inclusivement, 105, 106, 109, 114 à 118 inclusivement, 123, 125, 129, 151, 156, 167, 183 à 185 inclusivement, 191-1, 197 à 200 inclusivement, 241, 242, 245, 249, 252, 259, 261, 272 à 279 inclusivement, 281, 282, 292 à 294 inclusivement, 296, 297, 299 et 301, lesdits lots et parties de lots figurant sur le plan 66283 des Archives d'arpentage des terres du Canada, à Ottawa;

Deuxièmement, tous les lots 47, 265, 283, 285, 286, 287, 288, 290 et 291 et les parties des lots 41, 43, 46, 258, 259, 261, 268, 271, 282, 284, 289, 292 et 293; lesdits lots et parties de lots décrits dans les actes de vente enregistrés dans ladite division d'enregistrement sous les numéros 220656, 226533, 226534, 226535, 226587 et 226588;

Troisièmement, les parcelles 1 et 2 faisant partie des lots 63 et 65 décrits dans l'acte de vente enregistré dans ladite division d'enregistrement sous le numéro 254282;

Quatrièmement, les parcelles 1, 2 et 3 faisant partie du lot 241, et la parcelle 4 faisant partie du lot 242, le tout décrit dans l'acte de vente enregistré dans ladite division d'enregistrement sous le numéro 255118;

Cinquièmement, les parties de lots riverains sans désignation cadastrale et les parties du lot 756 décrites dans les actes de vente enregistrés dans ladite division d'enregistrement sous les numéros 198776, 198777, 217165 et 218186;

AVEC DE PLUS, tous les droits pouvant appartenir au vendeur sur l'extrémité nord-ouest du lot 270 dudit

cadastre situé au nord-ouest du Grand Ruisseau jusqu'au fleuve Saint-Laurent décrit dans ledit acte de vente enregistré sous ledit numéro 226535;

À L'EXCEPTION desdites parties des lots 282, 284 et 289, les parties se trouvant dans le rocher, décrites dans ledit acte de vente enregistré sous ledit numéro 226588.

DORS/78-408, art. 3; DORS/78-466, art. 1(F); DORS/79-820, art. 3; DORS/80-417, art. 3; DORS/81-422, 1; DORS/84-388, art. 1; DORS/85-227, art. 2; DORS/85-740, art. 1; DORS/86-675, art. 1 à 3; DORS/95-425, art. 2 à 4.

Fichier CRC1609.TXT

Loi habilitante : W-9

Règlement : C.R.C., CH. 1609

À jour jusqu'au : 30 avril 2000

Note: Le présent document n'est pas une version officielle du règlement. De plus, puisque ce document contient que du texte, il n'y a aucun graphique ou aucun renseignement concernant le formatage.

Règlement sur les réserves d'espèces sauvages
C.R.C., ch. 1609 Aucune modification depuis 2000/04/12

LOI SUR LES ESPÈCES SAUVAGES DU CANADA

Règlement sur les réserves d'espèces sauvages

RÈGLEMENT CONCERNANT LA GESTION DES RÉSERVES D'ESPÈCES SAUVAGES

[DORS/78-466, art. 1(F); DORS/94-594, art. 1(F)]

TITRE ABRÉGÉ

1. Règlement sur les réserves d'espèces sauvages.

DORS/78-466, art. 1(F);

DORS/94-594, art. 2(F).

[Pour nous joindre](#) | [Aide](#) | [Recherche](#) | [Site du Canada](#) |
[Quoi de neuf ?](#) | [À notre sujet](#) | [Votre environnement](#) | [Information et publications](#) | [Météo](#) | [Accueil](#) |
[Contenu](#) | [Notre organisation](#) | [Déversements pétroliers](#) | [Écotoxicologie](#) | [Habitats](#) | [Lois et chasse](#) | [Oiseaux](#) |
[Programmes](#) | [Territoires protégés](#) | [Publications & Information](#) |

URL du site : <http://www.qc.ec.gc.ca/faune/faune.html>
Site créé le : 1 novembre, 1995 **Information mise à jour le :** 10 décembre, 2001
[Avis important](#)

Vous êtes sur [La Voie verte](#), le site Internet d'Environnement Canada